



Bologna, 20 marzo 2024

PORTO DI RAVENNA e ZLS E-R

Gateway per l'Europa

Intervento del Segretario generale Fabio Maletti



Autorità di Sistema Portuale
del Mare Adriatico centro settentrionale

PORTO DI RAVENNA E COMPRENSORIO LOGISTICO INTERMODALE



14 KM

LUNGHEZZA PORTO CANALE



10.5 KM

BANCHINE OPERATIVE



35 KM

BINARI FERROVIARI



1.414^K M²

PIAZZALI



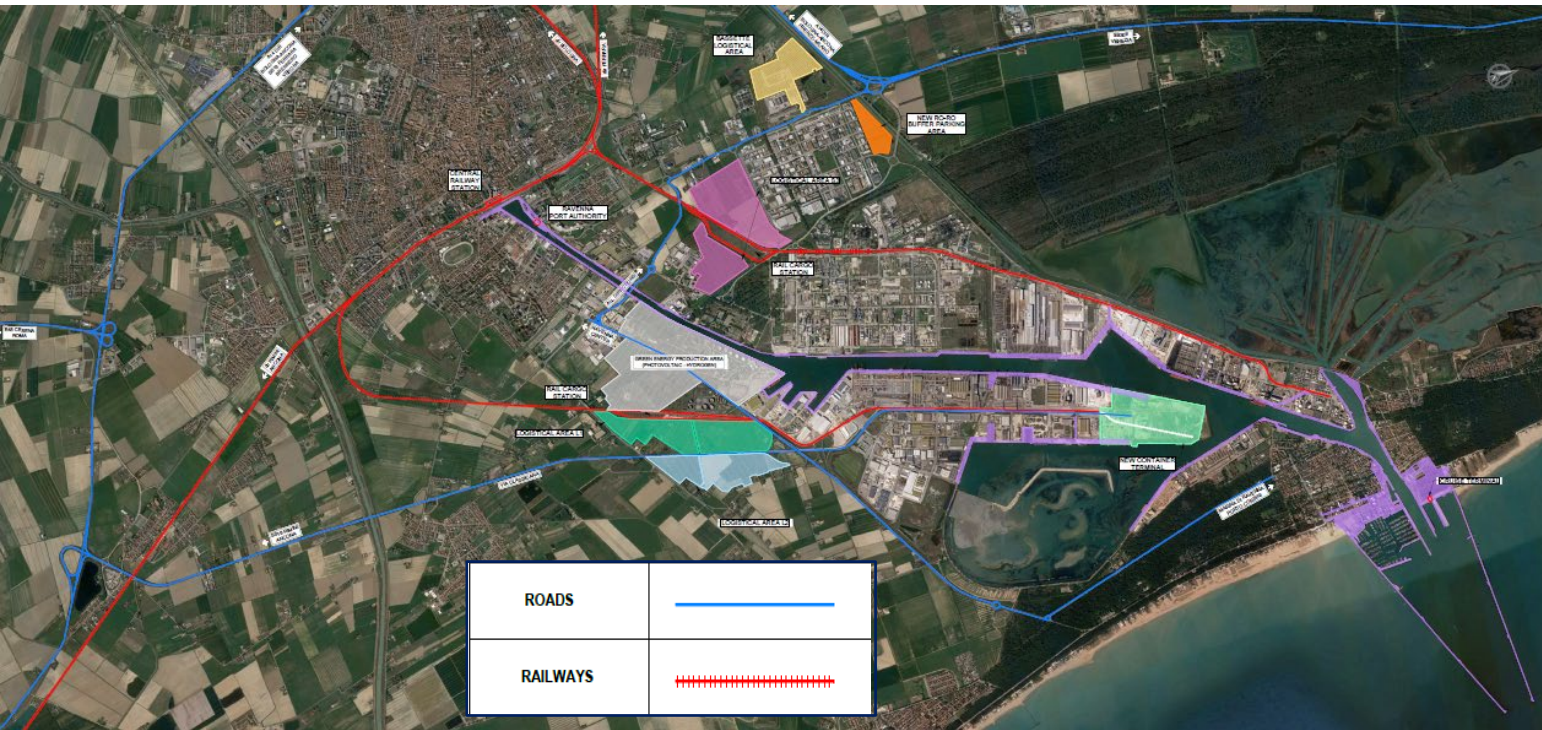
1.018^K M³

SILOS / SERBATOI



846^K M²

MAGAZZINI



16.600
occupati (diretti
+indotto)

260 imprese
in attività dirette

245 ettari
per nuove
aree logistiche



PORTO DI RAVENNA: TRAFFICI 2023

- Movimentazione complessiva: **26 milioni di tonnellate**
- Valore degli scambi: **51 miliardi di Euro***
 - ❖ **4° porto in Italia** per tonnellate movimentate al netto del petrolio
 - ❖ **6° porto in Italia** per movimentazione complessiva
- N. Toccate: **2.600 navi**
- N. Rimorchi (Ro-Ro): **80.000 pezzi**
- N. Treni: **7.500**

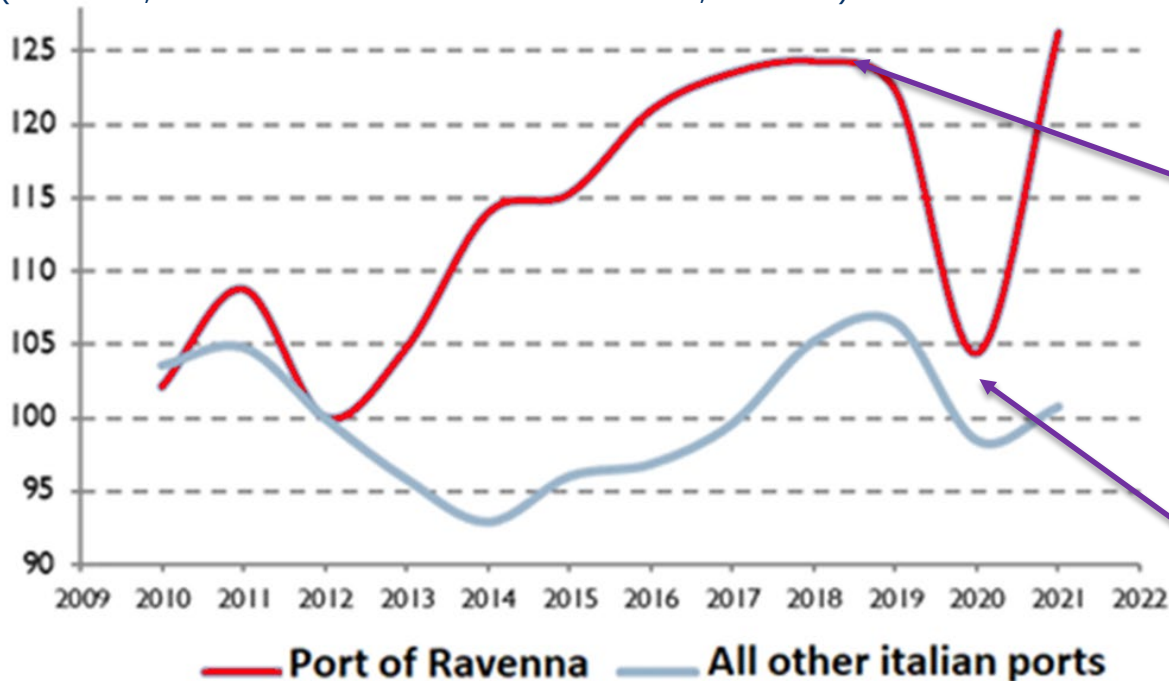
**190.000 tonn.
di CO2
risparmiate**

* Stima AdSP del Mare Adriatico centro settentrionale su dati COEWEB 2023



IMBARCHI E SBARCHI NEL PORTO DI RAVENNA E IN TUTTI I PORTI ITALIANI

(2010-2021; numeri indice calcolati sulle tonnellate, 100=2012)



dal 2009
il **Porto di RAVENNA** (in rosso)
**È CRESCIUTO IN %
PIÙ DELLA MEDIA**
dei **porti italiani** (in azzurro)

**ANCHE IL
RIMBALZO POST COVID-19**
evidenzia
la **MAGGIORE RESILIENZA**
del **Porto di RAVENNA**

Fonte: elaborazioni Fondazione ITL su dati Istat e dati AdSP del Mare Adriatico centro settentrionale



IMPORT – EXPORT VIA MARE: PORTO DI RAVENNA E REGIONE EMILIA ROMAGNA

Il Porto di Ravenna nel 2023 ha movimentato

13 milioni di tonnellate di merci
in import/export via mare
della **Regione Emilia Romagna**

che rappresentano:

- **il 50% del totale movimentato nel Porto**
- **Il 72% del traffico via mare della Regione**

Fonte: Elaborazione AdSP del Mare Adriatico centro settentrionale su dati COEWEB per Italia ed Emilia-Romagna



INVESTIMENTI NEL PORTO DI RAVENNA: BUDGET TRIENNALE

VALORE COMPLESSIVO

3.211 milioni di euro


di operatori «terzi»

2.029 milioni di euro

dell'Autorità Portuale

1.182 milioni di euro

di cui



Rigassificatore Snam	1 Mld €
RFI	228 Mil €
Anas	180 Mil €
Stazione marittima	40 Mil €
Darsena di città	16 Mil €
Privati	565 Mil €



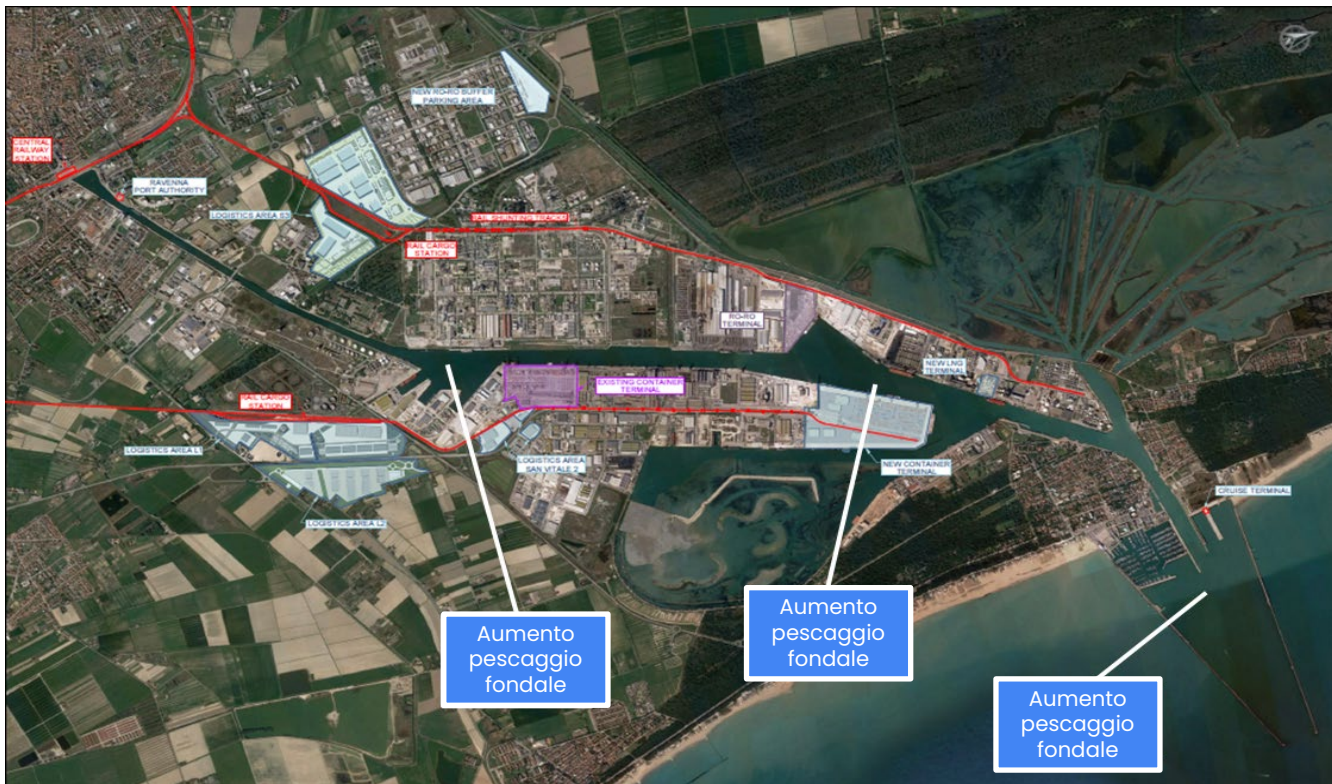
Hub Fase 1	270 Mil €
Hub Fase 2	170 Mil €
Diga frangiflutti	270 Mil €
Altre banchine (3° stralcio)	160 Mil €
Aree Logistiche	163 Mil €
Cold Ironing	36 Mil €
Impianto Fotovoltaico	28 Mil €
Waterfront/Edifici storici	15 Mil €
Altri interventi	70 Mil €





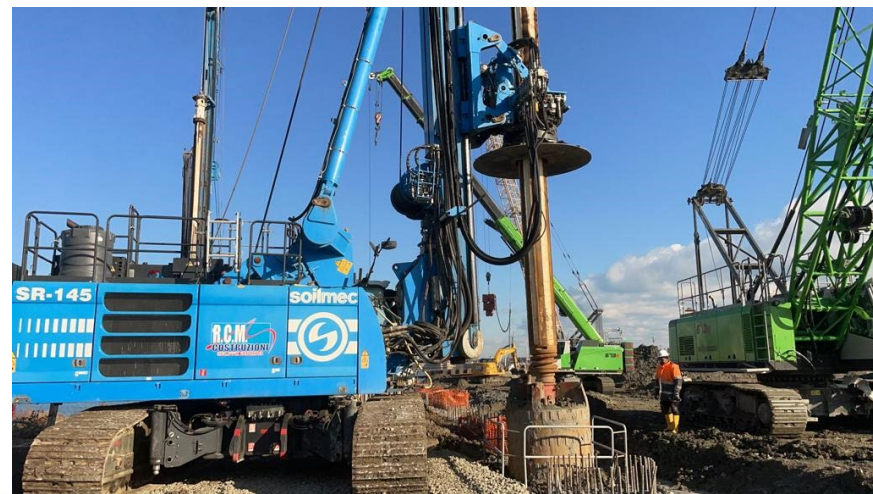
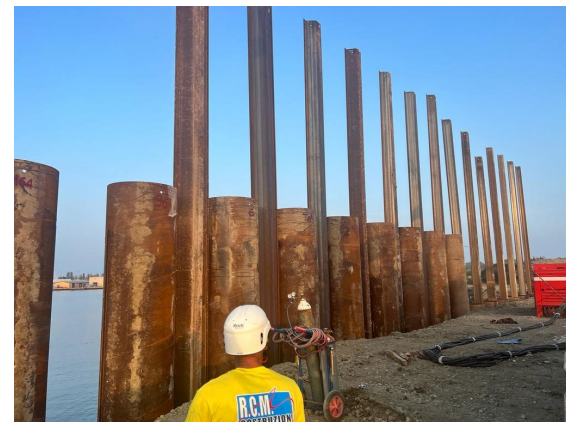
PROGETTO RAVENNA PORT HUB

PROGETTO HUB – FASE I E FASE II: UNA VISIONE DI INSIEME



- **Approfondimento dei fondali sino a **-14.5 m****
- **Nuove banchine e ristrutturazione di banchine esistenti per **6,5 km** (container e multipurpose)**
- **impianto di trattamento del materiale di escavo**
- **Urbanizzazione aree per oltre **200 ettari****

PROGETTO HUB - I CANTIERI



PROGETTO HUB – IMPIANTO DI TRATTAMENTO MATERIALE DI ESCAVO



- L'impianto **asciugherà e bonificherà il materiale dragato**
- **+ attività accessorie** di analisi/trasporto/conferimento a destinazione del materiale per consentire il **riutilizzo a riempimento di cave o altri usi industriali**

LAVORI APPALTATI



PROGETTO HUB - I DRAGAGGI



**10 milioni di metri cubi
da dragare**

Le draghe sono al lavoro

**termine lavori
con 12 mesi di anticipo**

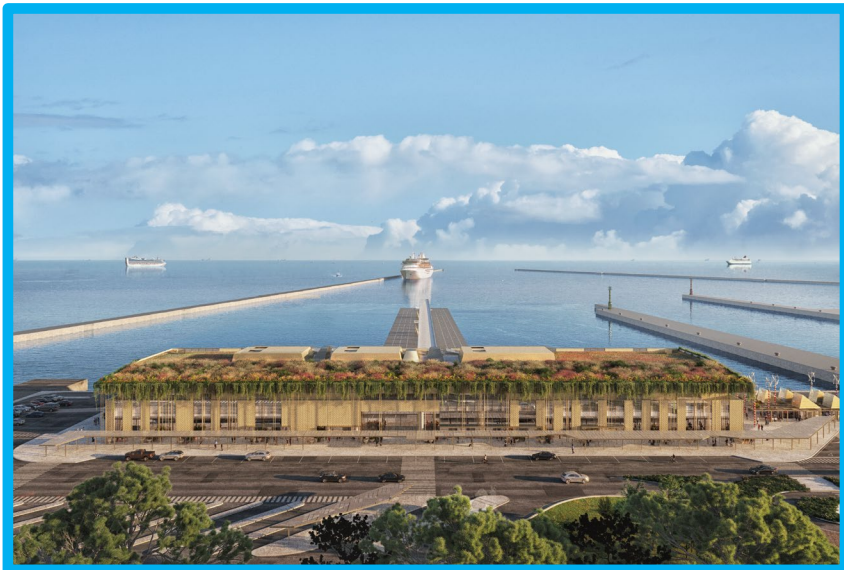
**Ravenna, 22-24 maggio
Evento celebrativo
del nuovo Hub Portuale**





NUOVO TERMINAL CROCIERE

NUOVA STAZIONE MARITTIMA E PARCO DELLE DUNE



540.000 CROCIERISTI
transitati a RAVENNA
nel 2022 e 2023





RAVENNA ENERGY HUB



RAVENNA, NUOVO HUB NAZIONALE DELL'ENERGIA SOSTENIBILE



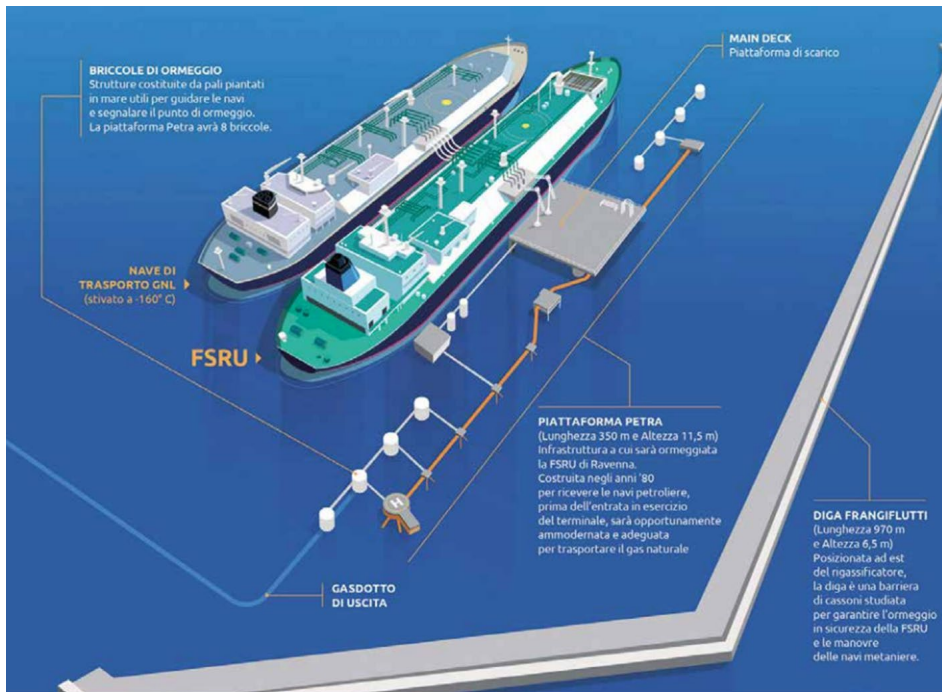
nuovo IMPIANTO GNL



Nuovo IMPIANTO FOTOVOLTAICO e IDROGENO VERDE



RAVENNA, NUOVO HUB NAZIONALE DELL'ENERGIA SOSTENIBILE



RIGASSIFICATORE con DIGA FRANGIFLUTTI

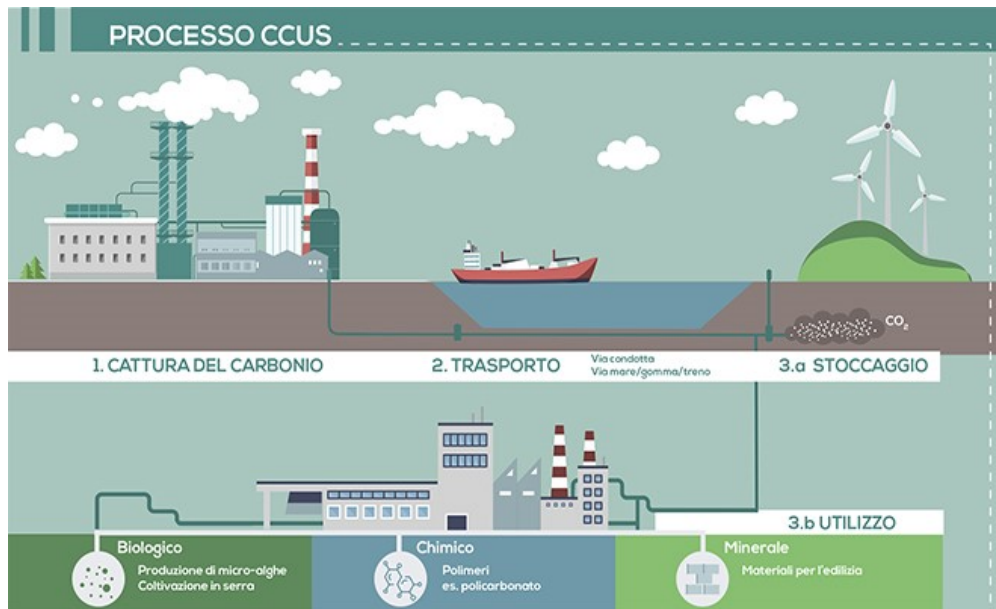
Progetto AGNES HUB



RAVENNA, NUOVO HUB NAZIONALE DELL'ENERGIA SOSTENIBILE



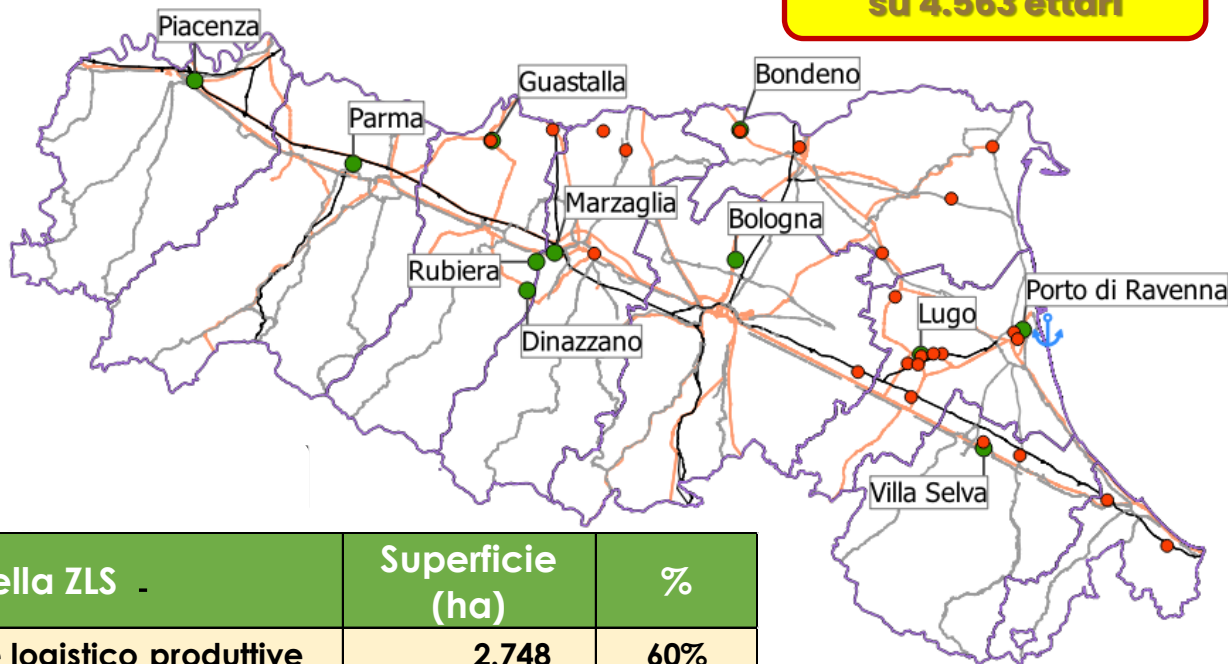
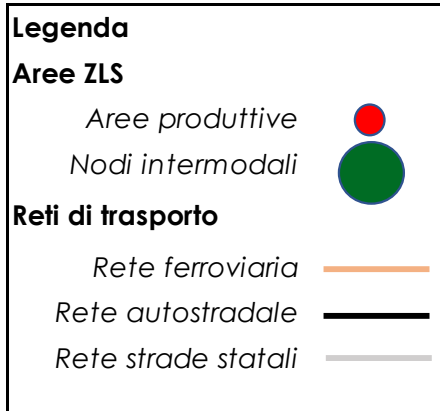
Nuovo impianto di CCS (*Carbon Capture and Storage*) di CO2





ZLS EMILIA-ROMAGNA

ZLS EMILIA ROMAGNA: NODI LOGISTICI E AREE PRODUTTIVE



La ZLS E-R si estende su 4.563 ettari

Aree incluse nella ZLS		Superficie (ha)	%
11	Nodi intermodali e aree logistico produttive	2.748	60%
25	Aree produttive	1.815	40%
36	Totale	4.563	100%

1.700 ettari nel Porto di Ravenna



ZLS EMILIA ROMAGNA: LE AGEVOLAZIONI IN SINTESI

- L'obiettivo della **ZLS E-R** è di offrire ai **nuovi insediamenti logistico-produttivi e commerciali**, degli **incentivi e semplificazioni amministrative** (*dimezzamento dei tempi burocratici, agevolazioni fiscali e doganali per le merci etc...*)

- 1. Agevolazioni statali:** rappresentate da un **credito di imposta** nei limiti consentiti dalla normativa europea sugli aiuti di Stato (limitatamente alle aree ex art. 107 TFUE)
- 2. Agevolazioni regionali:** poiché ogni regione può mettere a disposizione **risorse per gli investimenti** nelle ZLS
- 3. Semplificazioni amministrative e burocratiche:** **statali** ed indicate nella Legge "semplificazione" 12/2019 e **regionali** che ciascuna regione o comune possono deliberare
- 4. Zona Franca Doganale Interclusa:** che permette di beneficiare **dell'esenzione di IVA e dazi** per merci importate in Italia da Paesi non UE
- 5. Condizioni creditizie favorevoli:** la Legge ha previsto la possibilità di **stipulare accordi o convenzioni con banche** per favorire gli investimenti delle imprese

ZLS EMILIA ROMAGNA: STIMA IMPATTI SULLA PRODUZIONE, OCCUPAZIONE E REDDITO

Il **Piano di Sviluppo Strategico (PSS)** per la **ZLS Emilia-Romagna** stima che:

ogni milione di euro investito nella ZLS

DETERMINERA' un AUMENTO MEDIO di

2,9 milioni di euro
della produzione
regionale

0,4 milioni di euro
della produzione in
regioni limitrofe

6 OCCUPATI
nelle aree della ZLS

2,4 milioni di euro
nel reddito
regionale





GRAZIE



Autorità di Sistema Portuale
del Mare Adriatico centro settentrionale

PORTO DI RAVENNA

www.port.ravenna.it • [@portodiravenna](https://www.instagram.com/portodiravenna)
[@adsportoravenna](https://www.facebook.com/adsportoravenna) • [@adspmacs](https://www.linkedin.com/company/adspmacs)

Per ulteriori informazioni:
pianificazione@port.ravenna.it

Scarica i report mensili sui traffici all'indirizzo:
<http://www.port.ravenna.it/category/portoravenna/statistiche/>