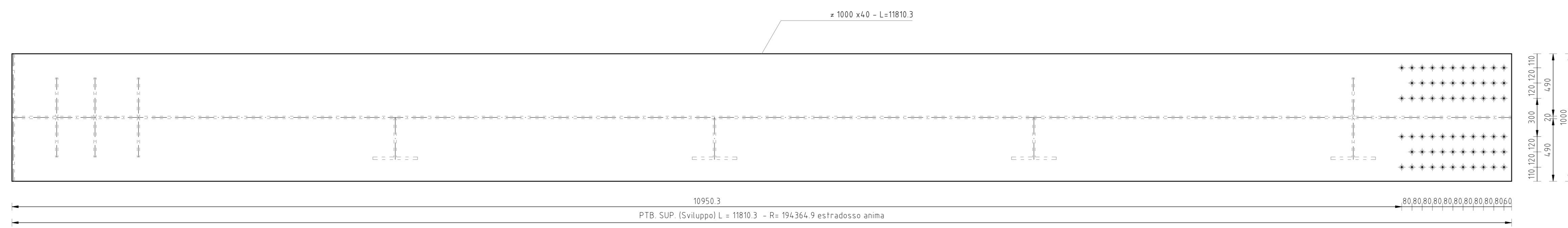


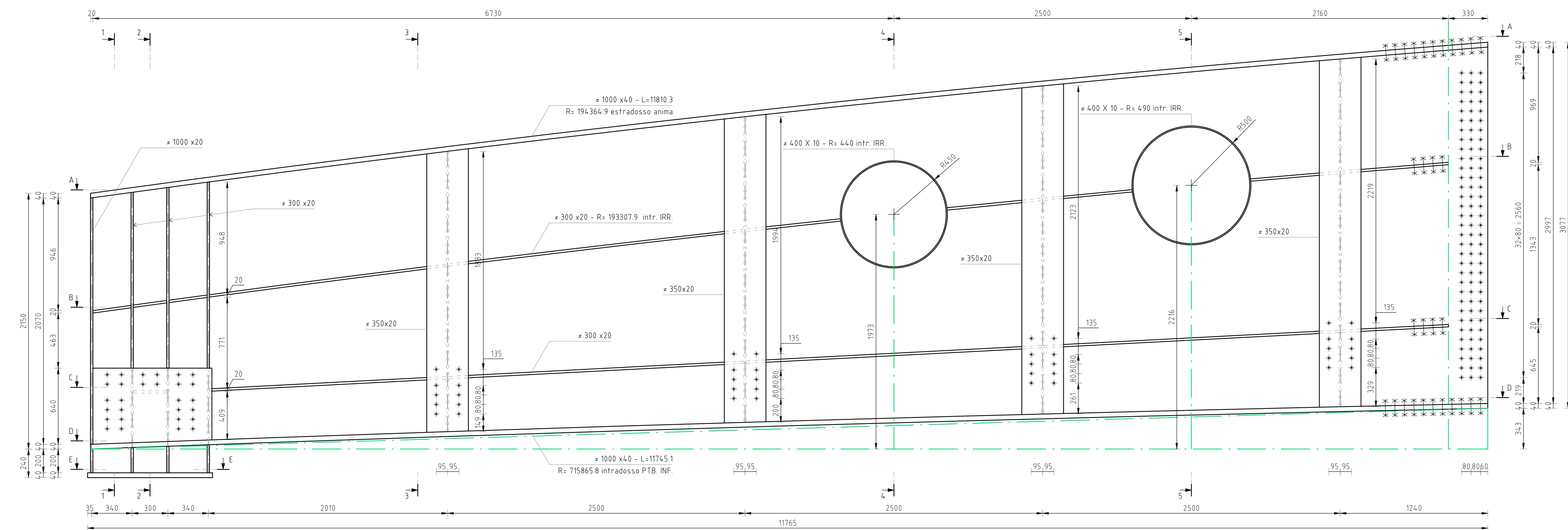
**TRAVE PRINCIPALE: CONCIO 1**

NUMERO TIPICI 2 - 2 SPECULARI  
SCALA 1:20

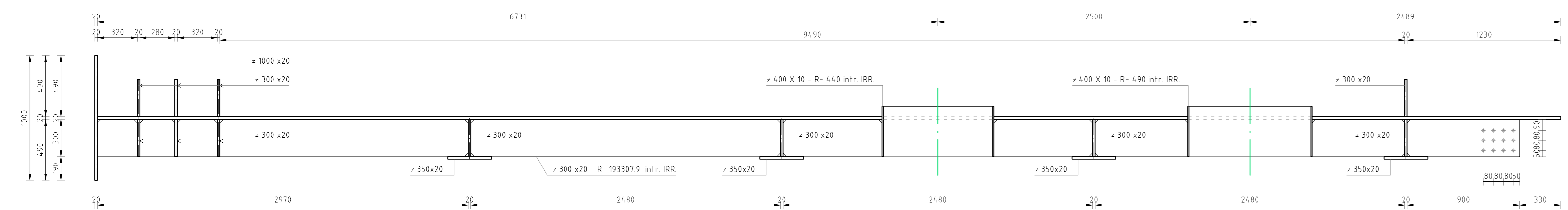
**SEZIONE A-A. PIATTABANDA SUPERIORE (PTB. SUP.)**



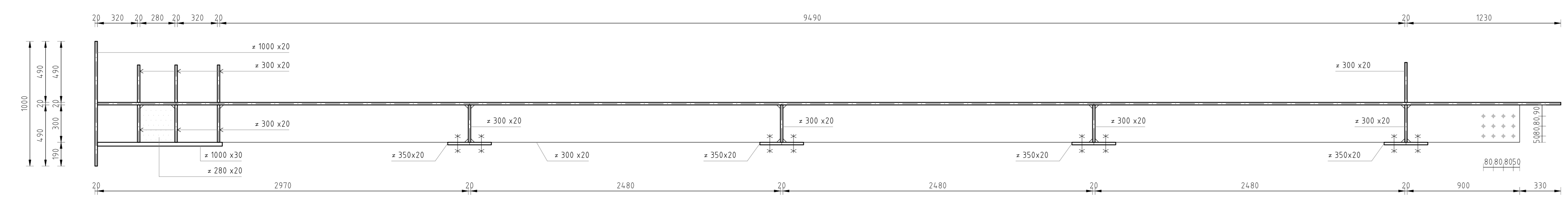
**VISTA LONGITUDINALE CONCIO 1**



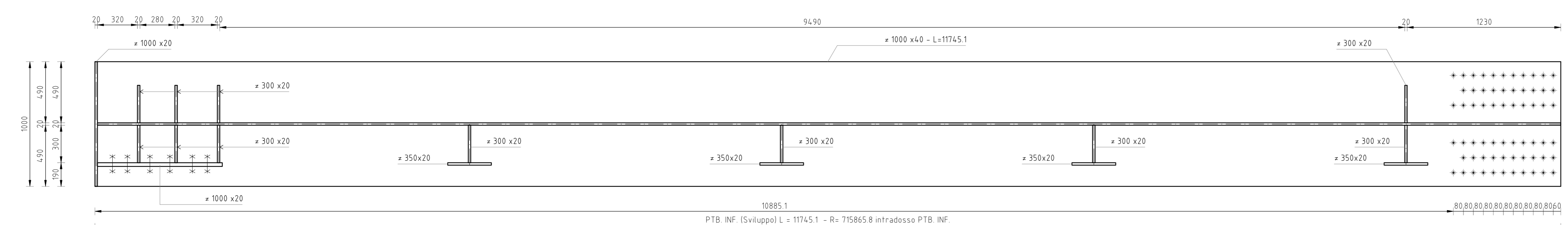
**SEZIONE B-B. IRRIGIDIMENTO SUPERIORE**



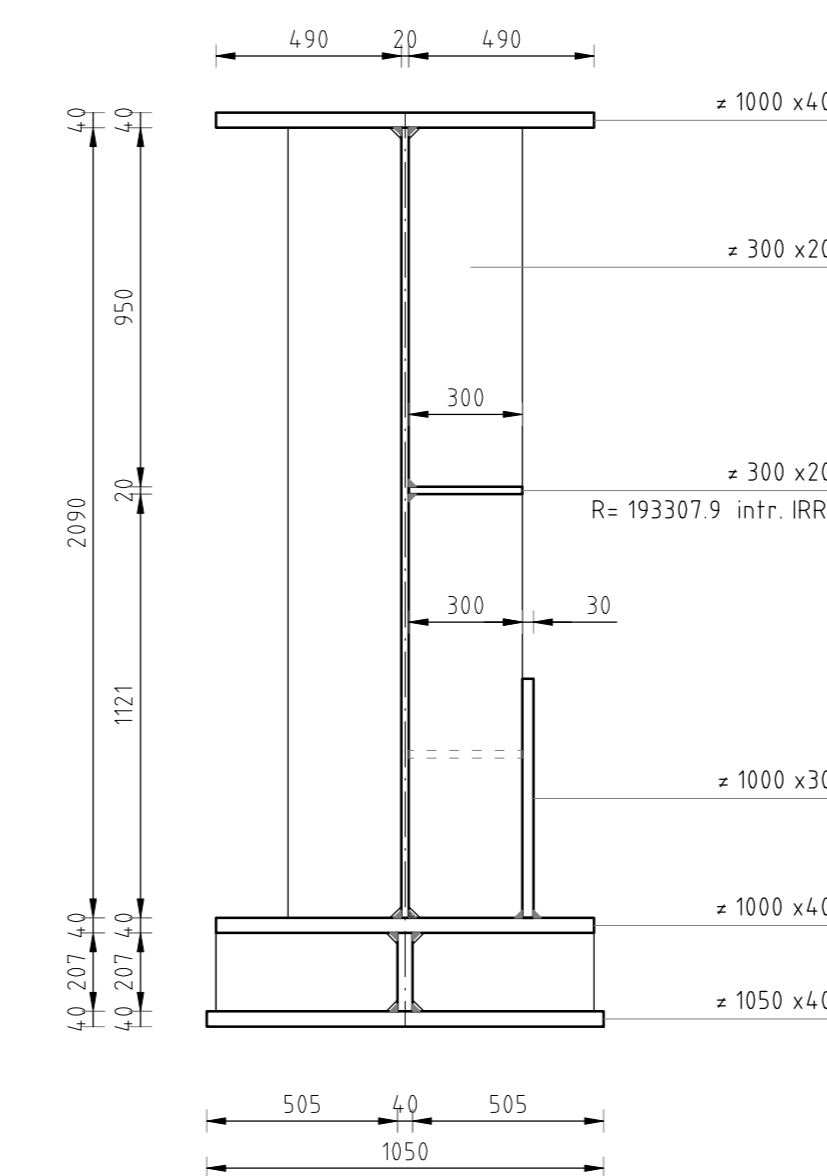
**SEZIONE C-C. IRRIGIDIMENTO INFERIORE**



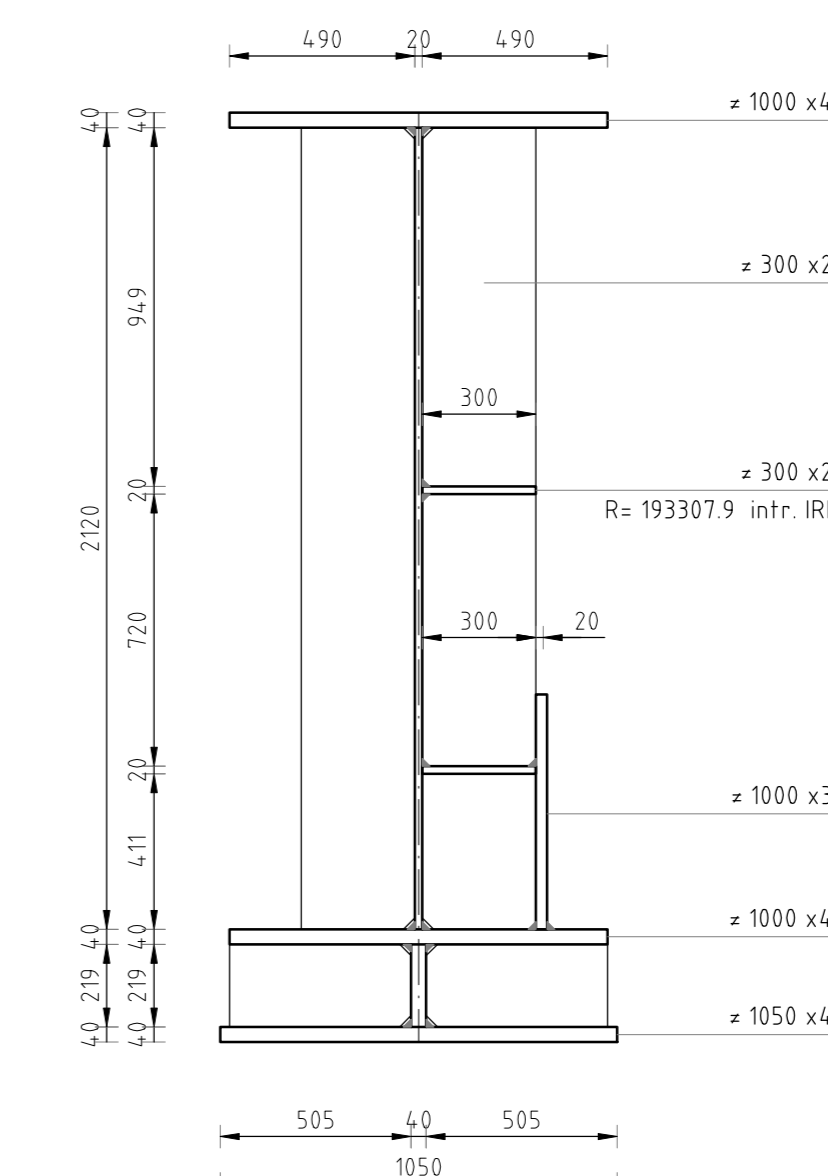
**SEZIONE D-D. PIATTABANDA INFERIORE (PTB. INF.)**



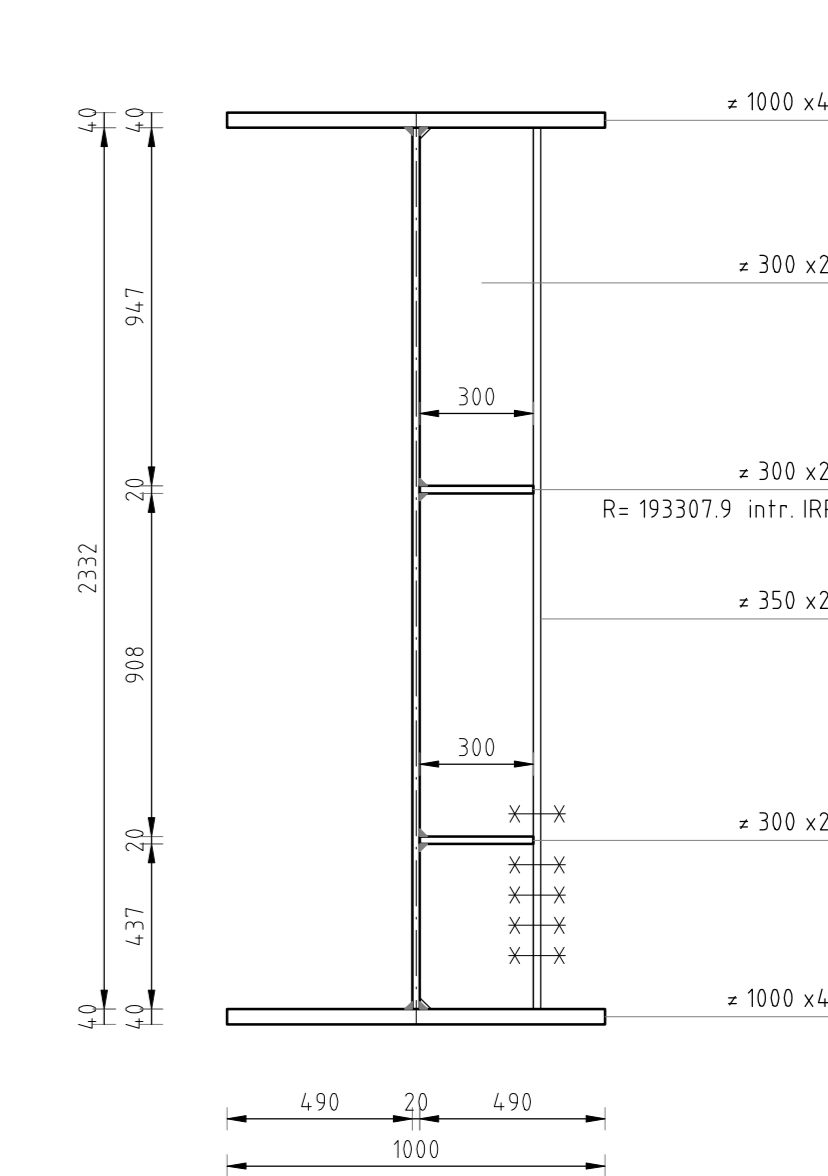
**SEZIONE 1-1**



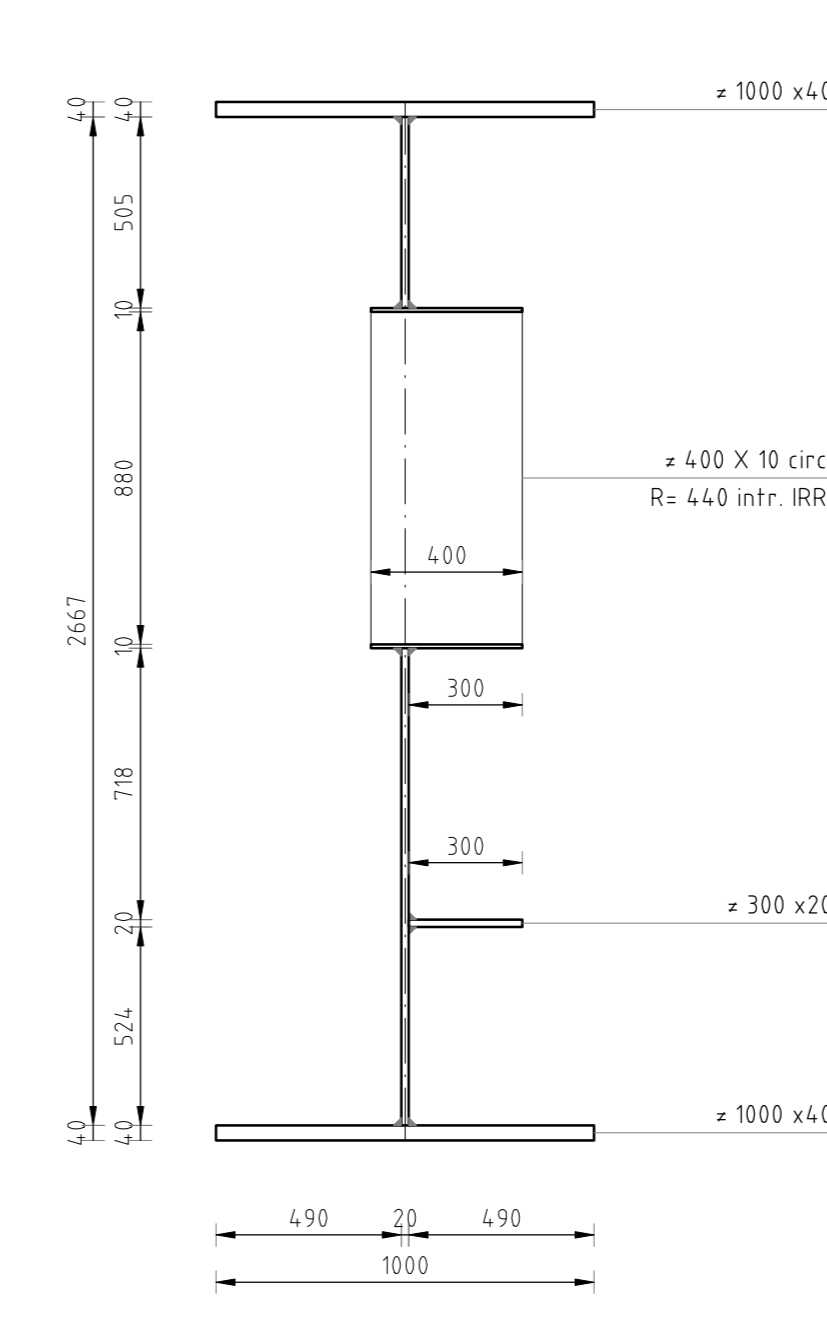
**SEZIONE 2-2**



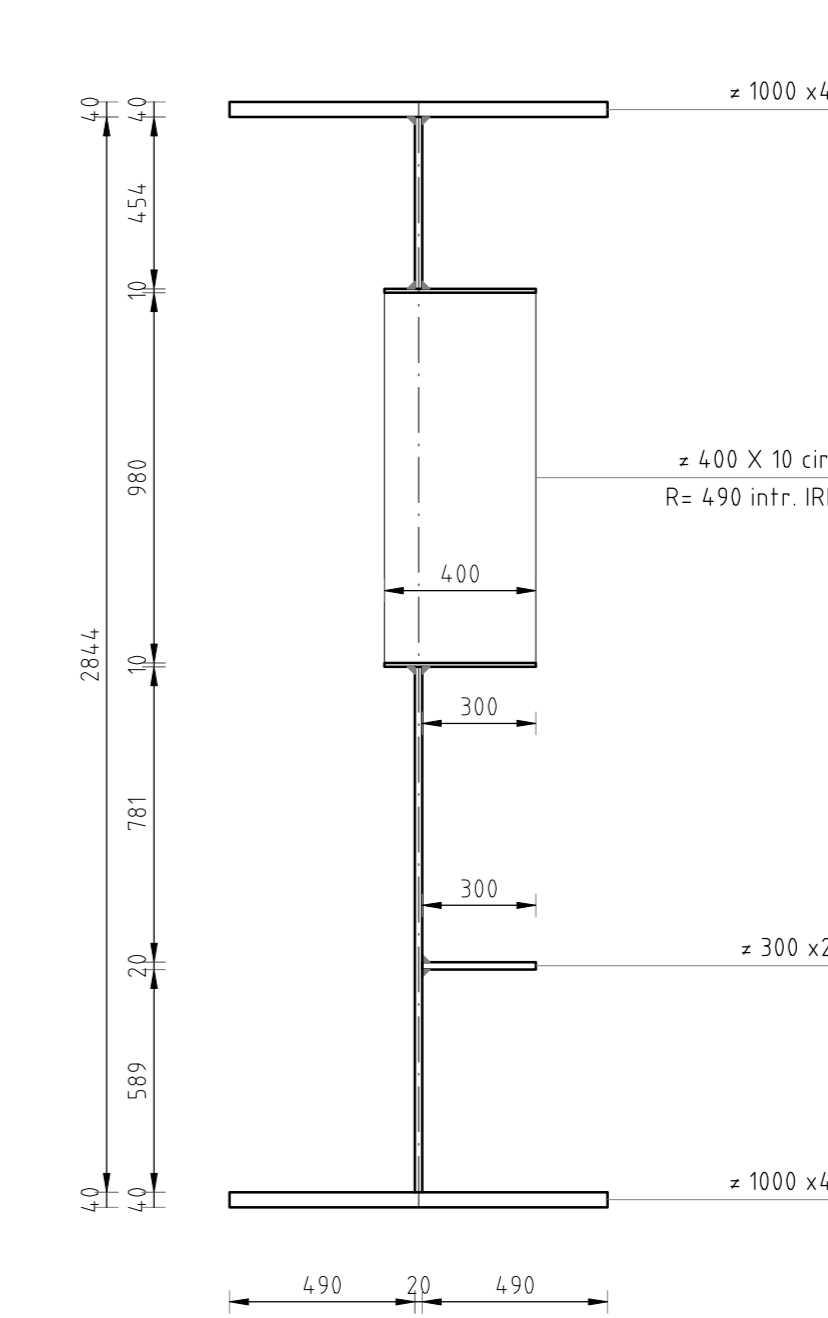
**SEZIONE 3-3**



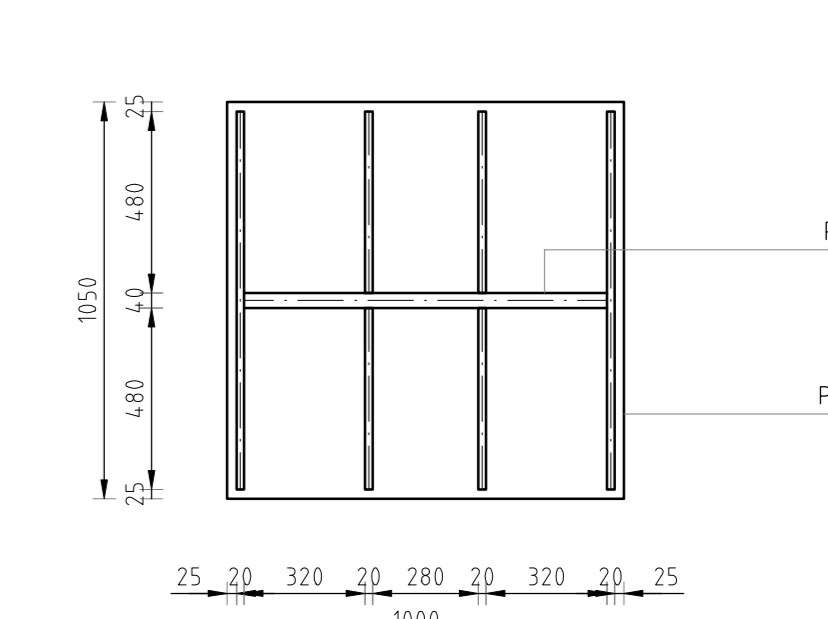
**SEZIONE 4-4**



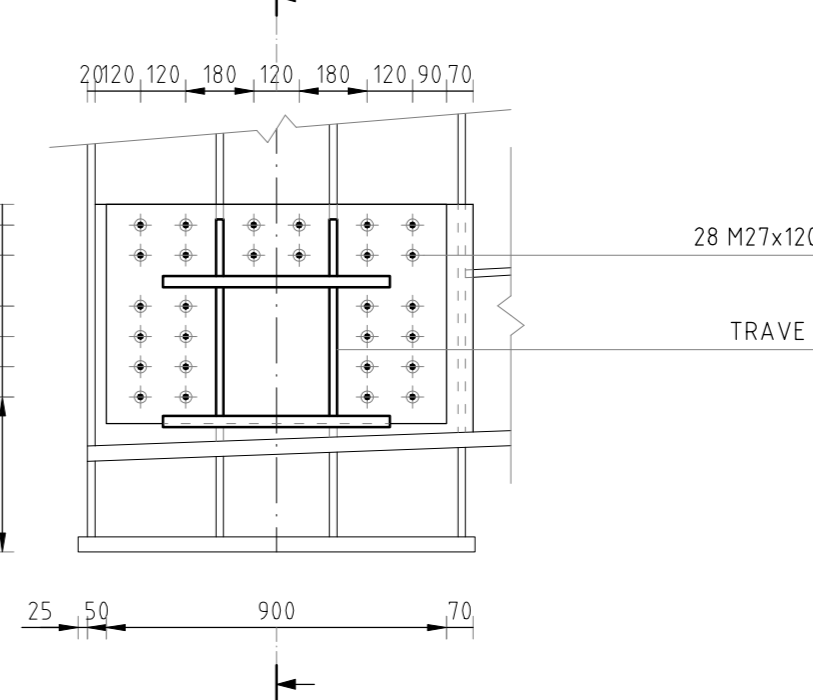
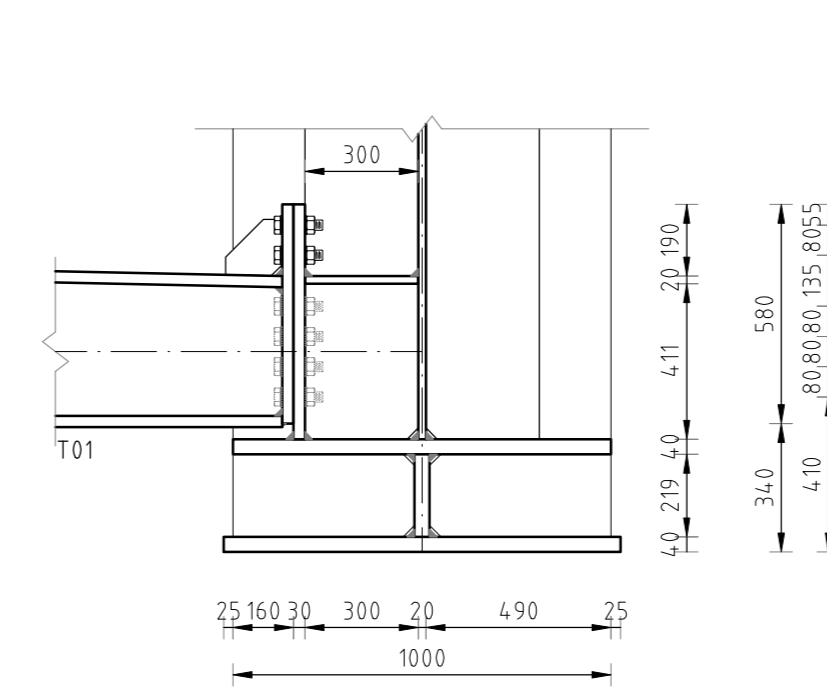
**SEZIONE 5-5**



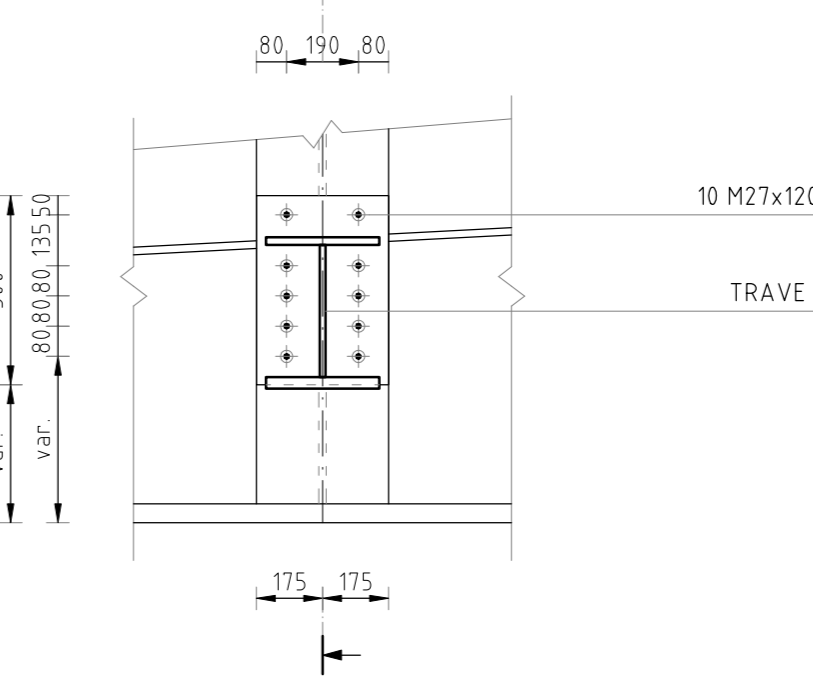
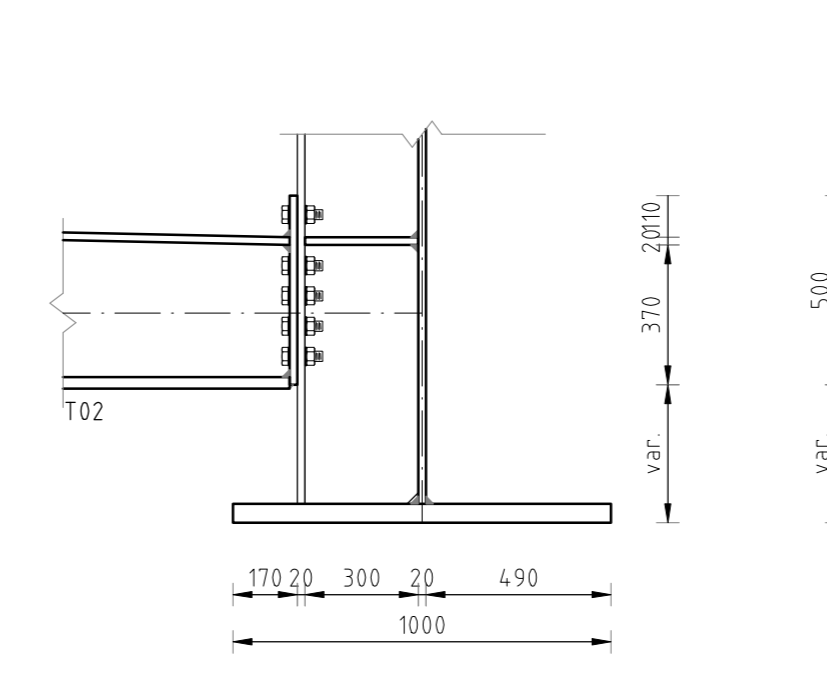
**SEZIONE E-E. APPOGGIO TRAVE**



**DETTAGLIO 1**



**DETTAGLIO 2**



**TABELLA DEI BULLONI**

| SIMBOLO | DIAMETRO Ø (mm) | DIA METRO FORI (mm) |         | COPPE DI SERRAGGIO (mm) |      |      |      |      |      |      |      |      |      |      |
|---------|-----------------|---------------------|---------|-------------------------|------|------|------|------|------|------|------|------|------|------|
|         |                 | DIAMETRO            | SPESORE | Ø 10                    | Ø 12 | Ø 14 | Ø 16 | Ø 18 | Ø 20 | Ø 22 | Ø 24 | Ø 26 | Ø 28 | Ø 30 |
| M20     | 20              | 21                  | 21      | 27                      | 31   | 36   | 43   | 46   | 54   | 63   | 72   | 81   | 90   | 100  |
| M27     | 27              | 28                  | 28      | 34                      | 39   | 46   | 54   | 63   | 72   | 81   | 90   | 100  | 110  | 120  |
| M36     | 36              | 37                  | 37      | 44                      | 51   | 60   | 70   | 81   | 93   | 105  | 117  | 130  | 144  | 159  |

Si riportano alcuni valori del momento di serraggio nel caso lo stesso non sia riportato sulle targhette delle confezioni.  
Poiché il momento di serraggio è funzione lineare del fattore k, la interpolazione per righe è immediata.  
Note: I bulloni disposti verticalmente avranno la testa della vite rivolta verso l'alto ed il dado verso il basso. I bulloni dovranno essere montati con una rosetta sotto la testa della vite e una rosetta sotto il dado.

**SALDATURE A CORDONE D'ANGOLO**

Due non diversamente indicato le saldature sono da intendere a completo ripristino di sezione ovvero a doppio cordone d'angolo con lato del cordone (2) maggiore o uguale al minimo spessore delle lamiere collegate.  
Le saldature devono essere realizzate nel rispetto della norma UNI EN ISO 3834 con la qualifica dei procedimenti e degli operatori di saldatura.

| ELV | CLASSE DI ESECUZIONE                        | REF. UNI EN 1090   | EXE3                                     | UNI EN 1999 |
|-----|---|--------------------|--|-------------|
| ELV | BULLONI, DADI E RONDELLE                    | CL. 8.8 (8.8)-NERO | UNI EN ISO 898 - UNI EN 14399-1          |             |
| ELV | BULLONI, DADI E RONDELLE                    | CL. 8.8 (8.8)-NERO | UNI EN ISO 898 - UNI EN 14399-1          |             |
| ELV | CARPENTIERE METALLICO                       | S355-JRH-N         | CORREN TIPO 0 (UNI EN 10225-5 / 10227-1) |             |
| ELV | ACCIAIO PER CEMENTO ARMATO OPERE ELEVAZIONE | S420               | sovrapposizione ferri-400mm              |             |
| ELV | CALESTRAZZO - SOLETTA                       | C25/30             | EL/ESEPOSIZIONE - XF4 - FLUIDITA' - S5   |             |
| FDN | ACCIAIO PER CEMENTO ARMATO OPERE FONDAZIONE | S420               | sovrapposizione ferri-400mm              |             |
| FDN | CALESTRAZZO FONDAZIONE - PALLI FONDAZIONE   | C20/25             | EL/ESEPOSIZIONE - XF2 - FLUIDITA' - S4   |             |
| FDN | CALESTRAZZO FONDAZIONE - PALI VINDO         | C25/30             | EL/ESEPOSIZIONE - XF3 - FLUIDITA' - S4   |             |
| FDN | CALESTRAZZO SOTTIFONDAZIONE                 | C20/25             | EL/ESEPOSIZIONE - FLUIDITA' - S4         |             |



**ADEGIAMENTO DELL'IDROVIA FERRARESE AL TRAFFICO CON IMBARCAZIONI DELLA V CLASSE EUROPEA NEL TRATTO COMPRESO TRA CONTRAPO E MIGLIARINO**  
PROGETTAZIONE ESECUTIVA DEI LAVORI DI RIFACIMENTO DEL PONTE STRADALE "PONTE MADONNA" A MIGLIARINO COMUNE DI FISCAGLIA (FE)

**PROGETTO ESECUTIVO**

RUP:  
Dott. Claudio Mecoli  
REGIONE EMILIA-ROMAGNA

PROGETTAZIONE:  
Ing. Antonio D'Amico - 41124 (Candole) (FE)  
Tel. 0522 716388 - 0522 716275  
www.ingdaprogetti.it  
ing@ingdaprogetti.it

PROGETTISTA:  
Ing. Leopoldo Pizzardi  
Ing. Roberto Farina (1913)

Titolo:  
**S4 STATO DI PROGETTO: CARPENTERIA METALLICA TRAVE PRINCIPALE CONCIO 1**

Codice elaborato:

|         |        |     |    |    |       |      |
|---------|--------|-----|----|----|-------|------|
| Disegno | PUB 18 | 01A | ES | S4 | Scala | 1:20 |
|---------|--------|-----|----|----|-------|------|

| Rev. | Descrizione                                     | Data       | Disegnata | Approvata |
|------|---|------------|-----------|-----------|
| 02   | revisione integrazione per validazione progetto | 26/04/2019 | MC        | LT        |
| 01   | revisione                                       | 26/05/2019 | MC        | LT        |
| 00   | consegna esecutiva                              | 27/05/2019 | MC        | LT        |