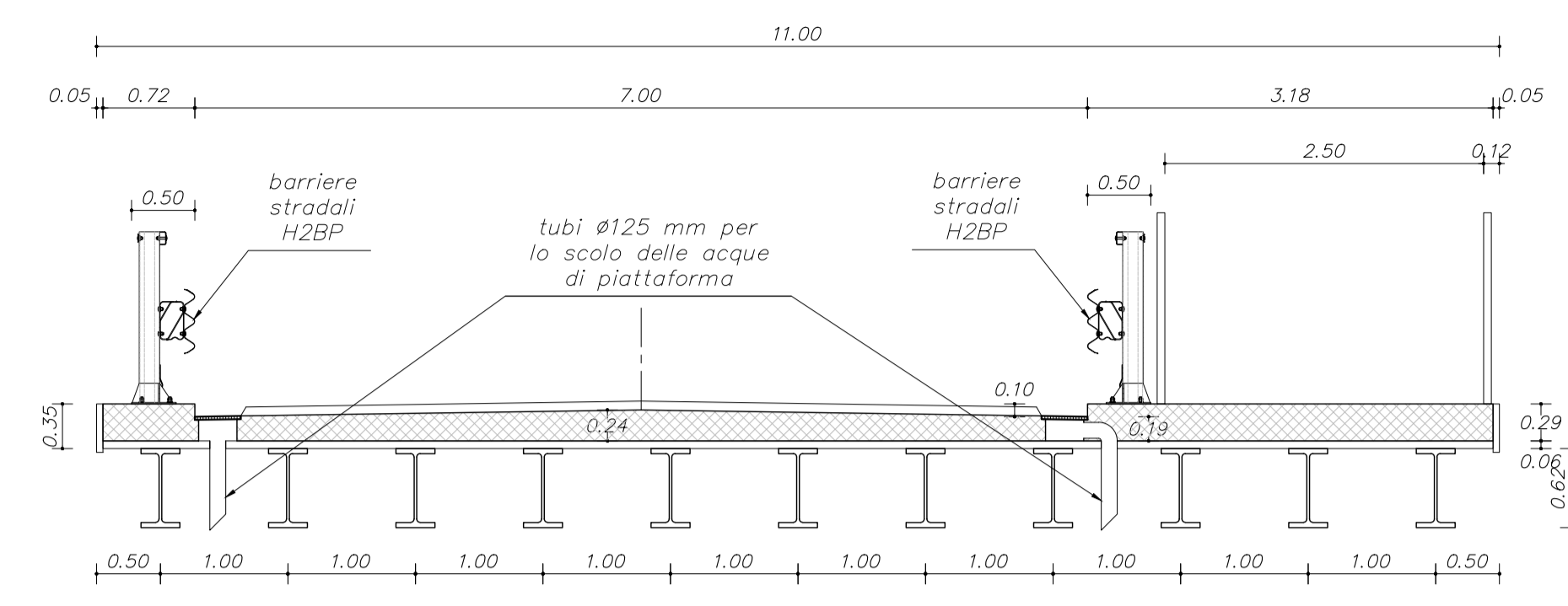
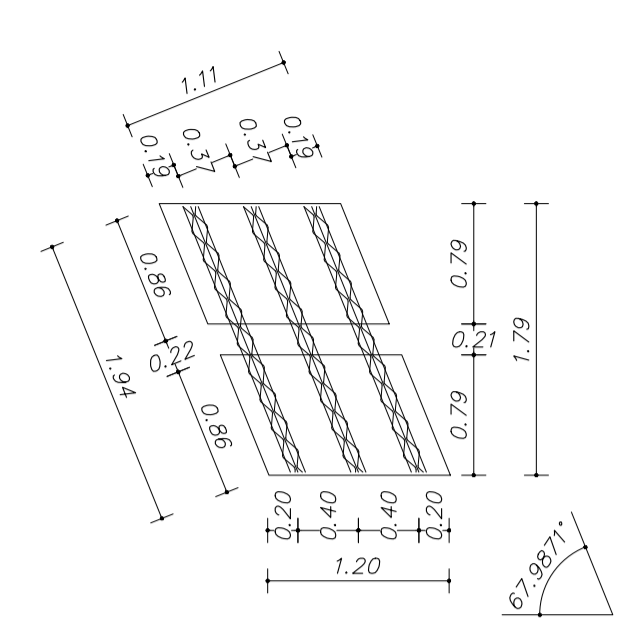


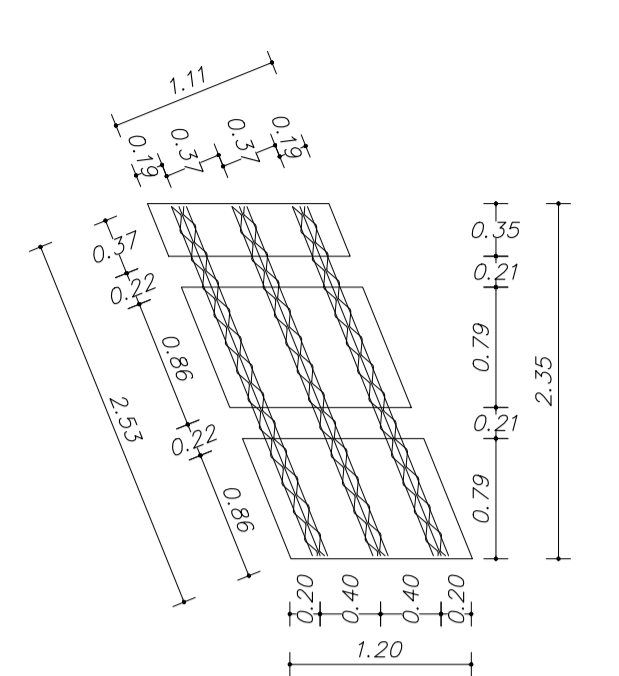
**CASSERATURA**  
**SEZIONE TRASVERSALE**  
(ortogonale all'asse stradale)  
SCALA 1:50



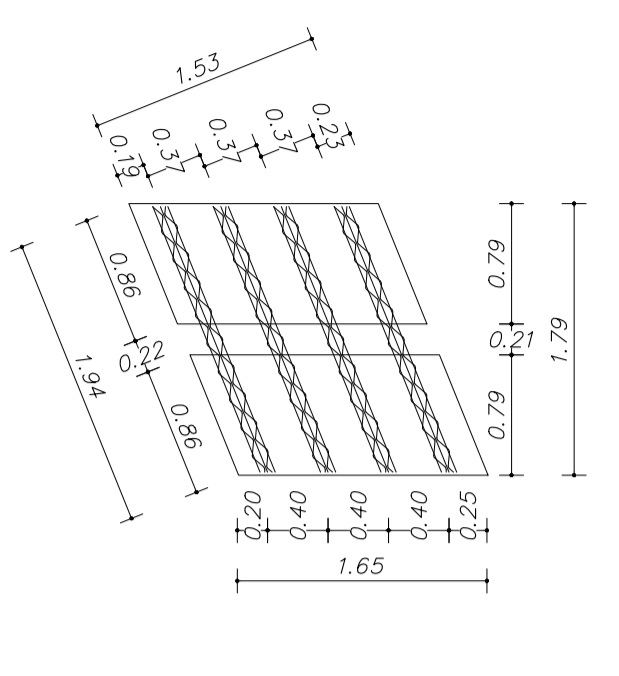
**PIANTA PREDALLES**  
**PANNELLO CENTRALE**  
**CORRENTE**  
SCALA 1:50



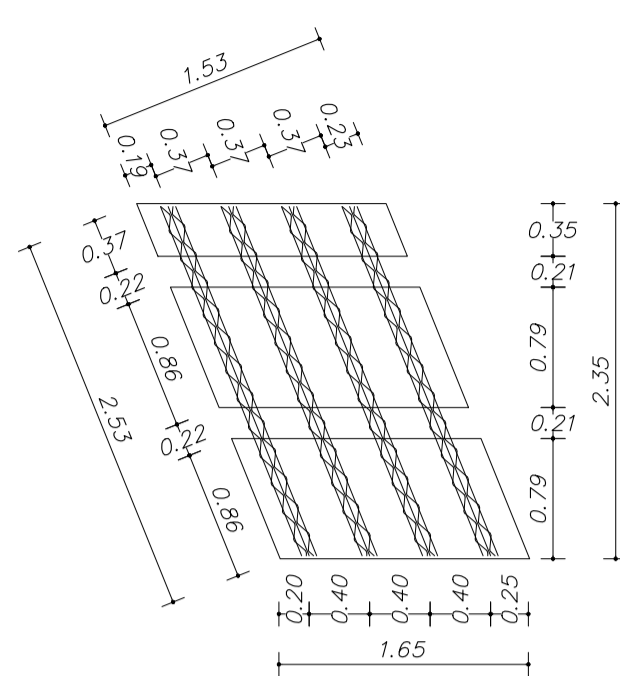
**PIANTA PREDALLES**  
**PANNELLO LATERALE**  
**CORRENTE**  
SCALA 1:50



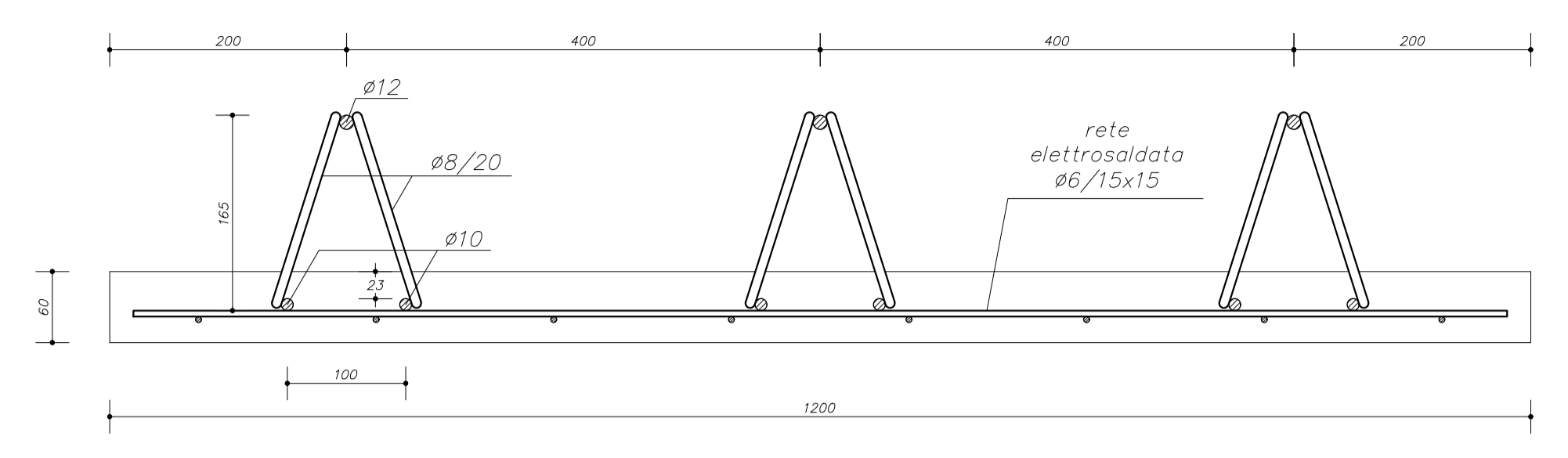
**PIANTA PREDALLES**  
**PANNELLO CENTRALE**  
**ALLE ESTRAMITA'**  
**DELL' IMPALCATO**  
SCALA 1:50



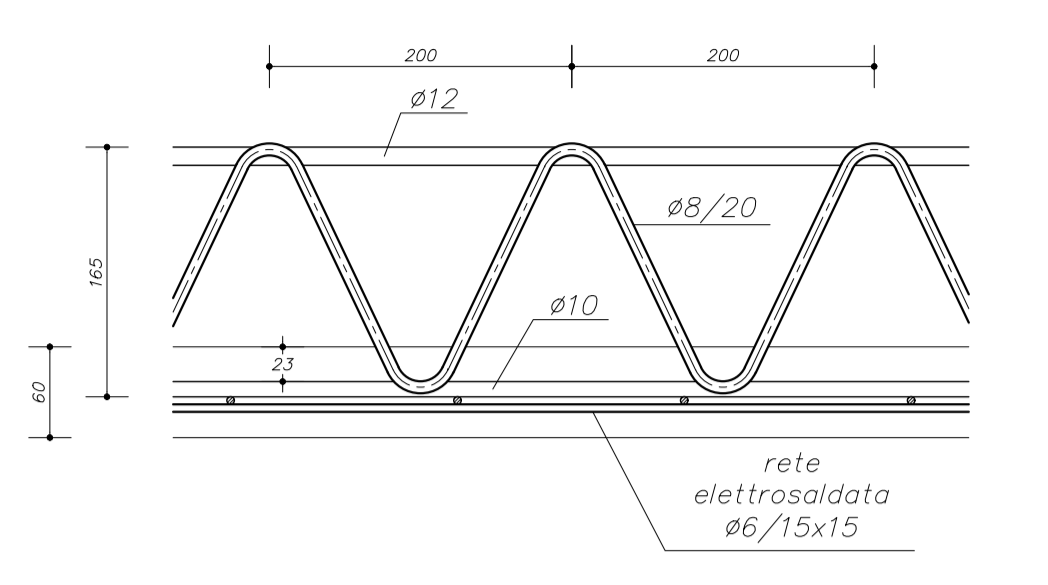
**PIANTA PREDALLES**  
**PANNELLO LATERALE**  
**ALLE ESTRAMITA'**  
**DELL' IMPALCATO**  
SCALA 1:50



**PREDALLES TIPO**  
**SEZIONE TRASVERSALE**  
**CORRENTE**  
SCALA 1:5



**PREDALLES TIPO**  
**STRALCIO LONGITUDINALE**  
**CORRENTE**  
SCALA 1:5



**ARMATURA**  
**SEZIONE TRASVERSALE**  
(parallela ai traversi)  
SCALA 1:25

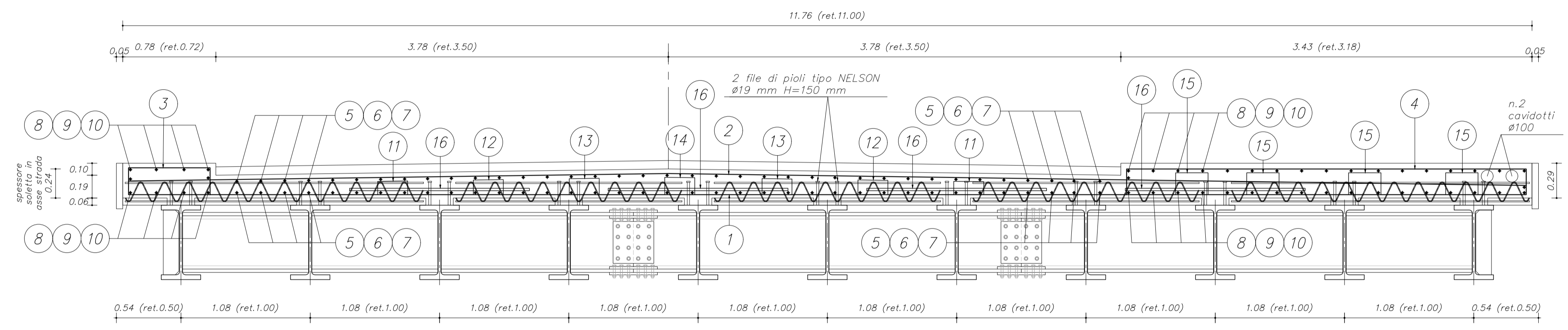
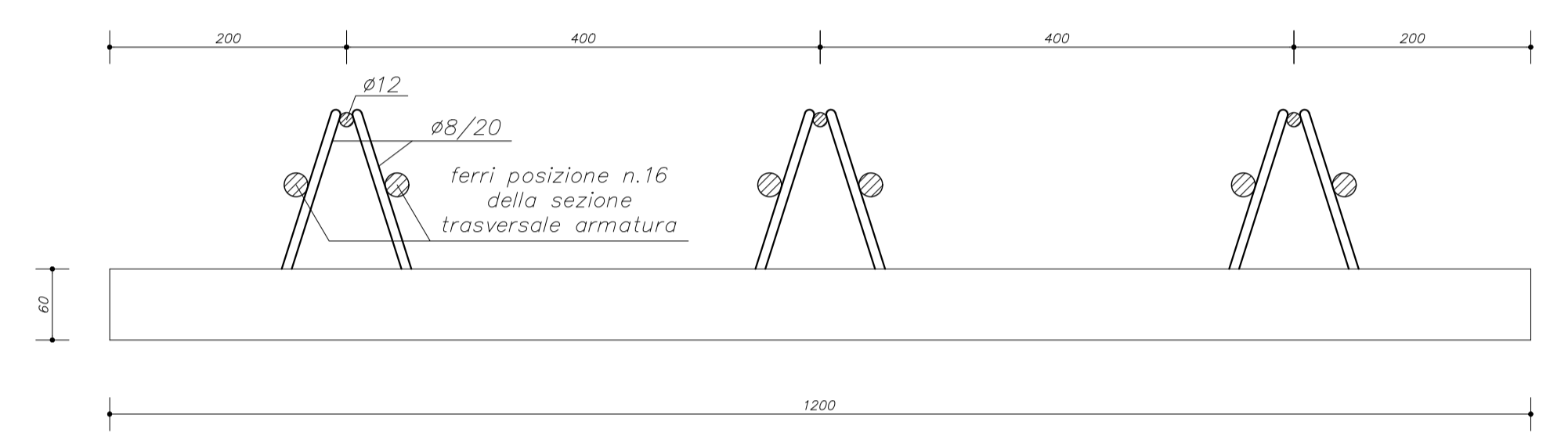
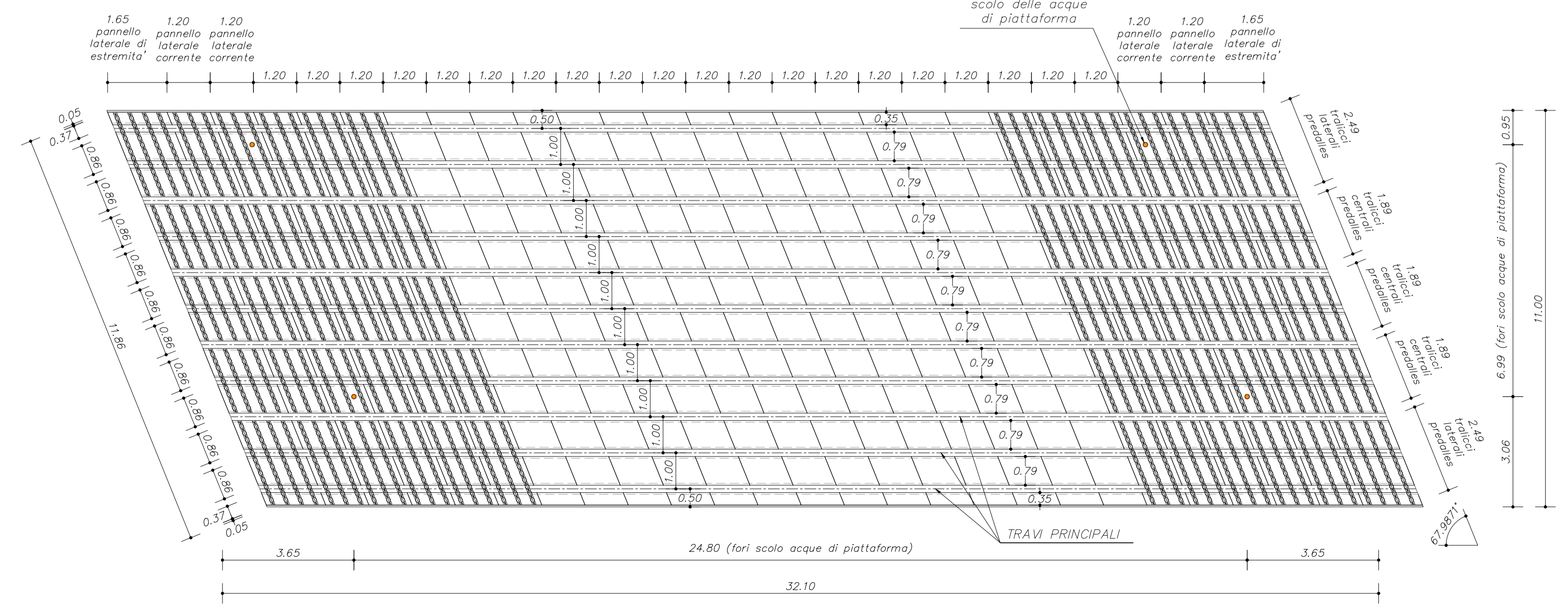


TABELLA DEI MATERIALI									
ELEMENTI IN CONGLOMERATO CEMENTIZIO									
ELEMENTI	CLASSE	CLASSE	CLASSE	CLASSE	CLASSE	CLASSE	CLASSE	CLASSE	CLASSE
	CONGLOMERATO	ARMATURA	ARMATURA	ARMATURA	ARMATURA	ARMATURA	ARMATURA	ARMATURA	ARMATURA
SPALLE	C28/35	XC2	S4	32 mm	50	0.52	322	Ø16	Ø16
PLATEE DI FONDAZIONE	C32/40	XC2	S4	25 mm	35	0.47	350	Ø16	Ø16
ELEVAZIONI SPALLE	C28/35	XC2	S4	22 mm	20	0.52	322	Ø16	Ø16
IMPALCATO	C35/45	XC4, XD1	S5	25 mm	45	0.40	450	Ø16	Ø16
LASTRE PREDALLES	C28/35	XC2	S4	22 mm	20	0.52	322	Ø16	Ø16
SOLETTA D'IMPALCATO	C35/45	XC4, XD1	S5	25 mm	45	0.40	450	Ø16	Ø16
MICROPALI	C25/30	XC2	S5	16 mm	-	0.56	320	Ø16	Ø16
INIEZIONE MICROPALI	C25/30	XC2	S5	16 mm	-	0.56	320	Ø16	Ø16
MURI	C32/40	XC2	S4	25 mm	50	0.47	350	Ø16	Ø16
CORDOLI DI CORONAM	C32/40	XC2	S4	25 mm	50	0.47	350	Ø16	Ø16
MURI DI SOSTEGNO	C32/40	XC2	S4	25 mm	50	0.47	350	Ø16	Ø16
SOTTOFONDAZIONI	C12/15	-	S3	32 mm	-	-	100	Ø16	Ø16
ELEMENTI IN ACCIAIO									
OPERE PROVVI.	QUALITA'	f <sub>yk</sub> (N/mm <sup>2</sup> )	f <sub>yk</sub> (N/mm <sup>2</sup> )	(f <sub>y</sub> /f <sub>yk</sub> )	(f <sub>y</sub> /f <sub>yk</sub> ) <sub>max</sub>	Allungamento (‰)			
ARMATURA ORDINARIA C.A.	B450C	≥450 N/mm <sup>2</sup>	≥540 N/mm <sup>2</sup>	≥1.15 e ≤1.35	≤1.25	>7.5%			
CARPENTERIA METALLICA	S355M/J2	≥355 N/mm <sup>2</sup>	≥510 N/mm <sup>2</sup>						
ARMATURA MICROPALI	S355	≥355 N/mm <sup>2</sup>	≥510 N/mm <sup>2</sup>						
OPERE PROVVI.									
OPERE PROVVI.	QUALITA'	f <sub>yk</sub> (N/mm <sup>2</sup> )	f <sub>yk</sub> (N/mm <sup>2</sup> )						
PALANCOLE	S275	≥275 N/mm <sup>2</sup>	≥330 N/mm <sup>2</sup>						
CARPENTERIA METALLICA	S355	≥355 N/mm <sup>2</sup>	≥510 N/mm <sup>2</sup>						
PRESCRIZIONI:									
<ul style="list-style-type: none"> <li>VERIFICARE LE QUOTE IN CANTIERE</li> <li>SOVRAPPORZIONE MINIMA DELLE BARRE: 40 ø in zona tesa e 30 ø in zona compressa</li> <li>SOVRAPPORZIONE MINIMA DELLE RETI n. 2 MAGLIE</li> </ul>									

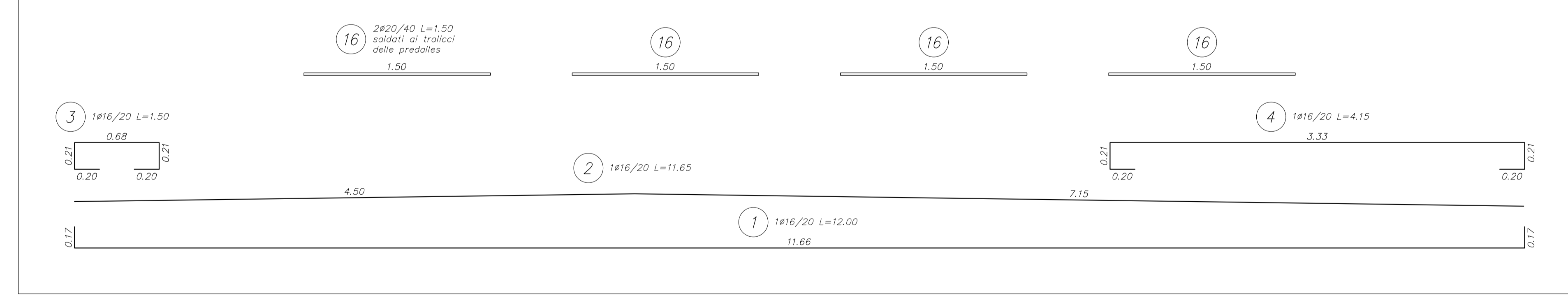
**PREDALLES TIPO**  
**SEZIONE TRASVERSALE**  
**SULLA TRAVE PRINCIPALE**  
SCALA 1:5



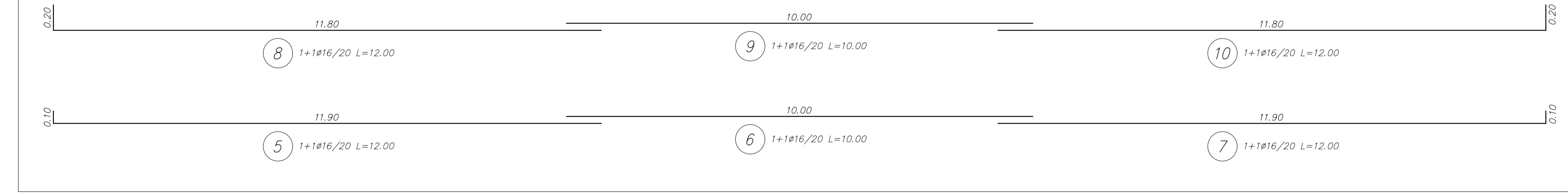
**PIANTA PREDALLES**  
SCALA 1:100



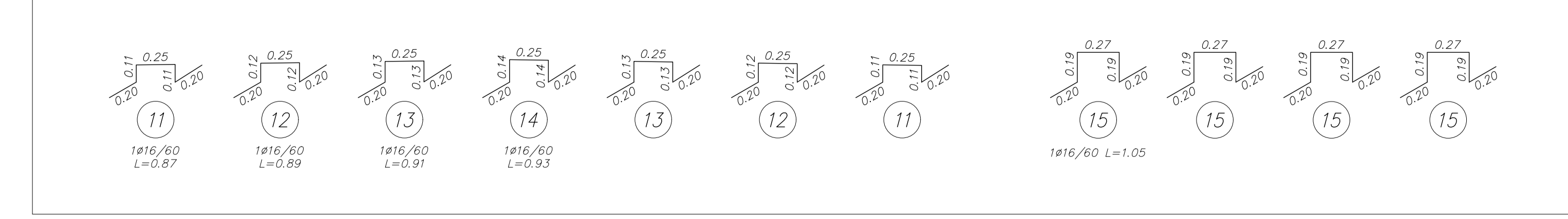
**FERRI TRASVERSALI**



**FERRI LONGITUDINALI**



**FERRI DISTANZIATORI**



Regione Emilia-Romagna  
Direzione Generale Cura del Territorio e dell'Ambiente

**PROGETTO EUROPEO "INIWAS"**  
**ADEGUAMENTO DELL'IDROVIA FERRARESE AL**  
**TRAFFICO DI V CLASSE EUROPEA**  
**I LOTTO/ 1 STRALCIO/PARTE**

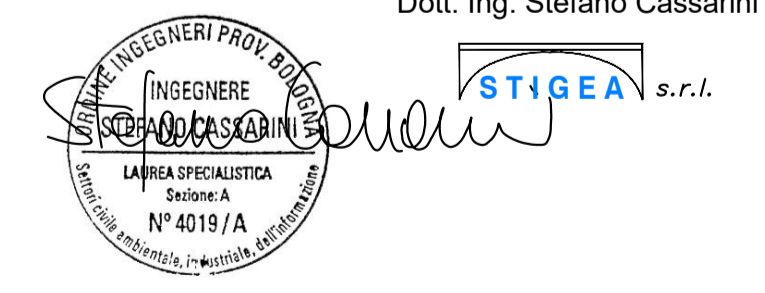
**DEMOLIZIONE E RICOSTRUZIONE DEL PONTE BARDELLA**  
**SUL CANALE BOICELLI**

**PROGETTO ESECUTIVO**

RUP:  
Dott. Claudio Miccoli

PROGETTAZIONE:  
Dott. Ing. Stefano Cassarini

GRUPPO DI LAVORO:  
Stigea s.r.l.  
Dott. Ing. M. Bolognesi  
Dott. Ing. M. Baratta  
Geom. R. Marini  
Studio tecnico Vitali  
Geom. G.F. Vitalli  
SOCOTEC Italia s.r.l.  
Dott. Geol. G. Ferioli



TITOLO:  
**Ponte Definitivo - Armatura Soletta**

**G.5.2**

REV.	DATA	OGGETTO	REDATTO	VERIFICATO	APPROVATO	SCALA
0	24/06/2019	EMISIONE	S. LIOU	M. BOLOGNESI	S. CASSARINI	var.
1	20/07/2019	REVISIONE	S. LIOU	M. BOLOGNESI	S. CASSARINI	nome file
-	-	-	-	-	-	DATA:
-	-	-	-	-	-	24/06/2019

Ogni riproduzione, utilizzazione o cessione del presente disegno a terzi senza autorizzazione è punibile penalmente secondo i termini di legge.