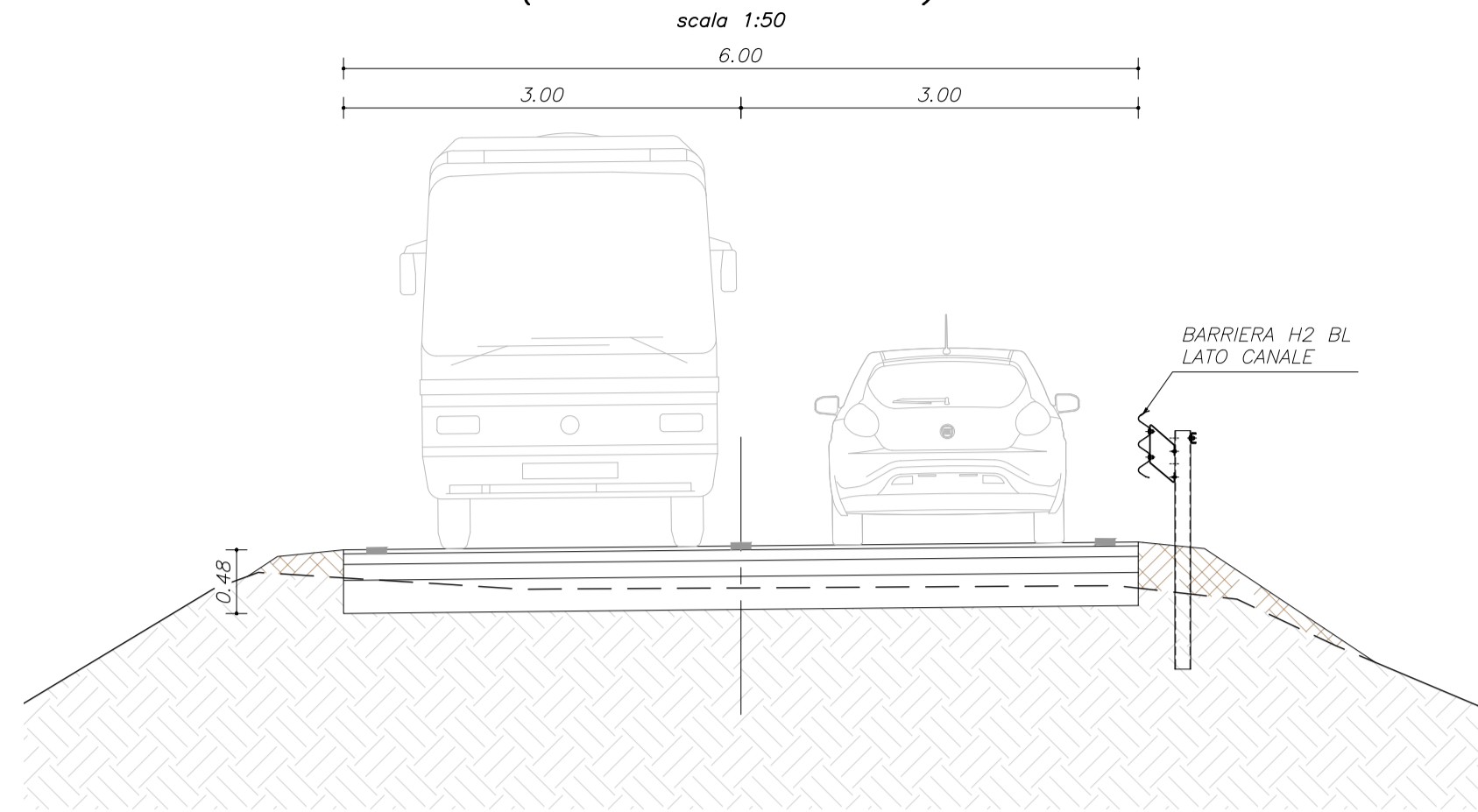
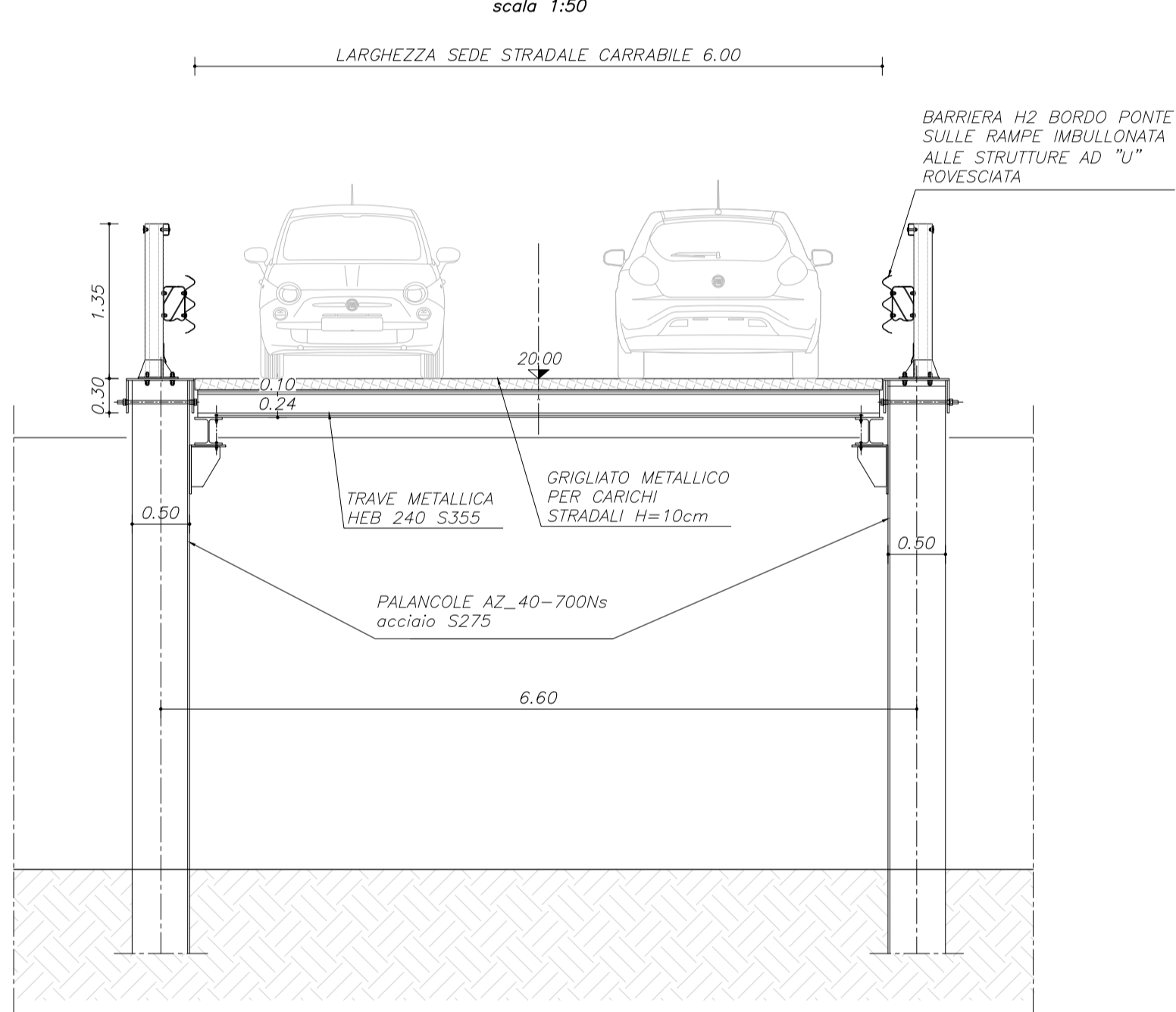


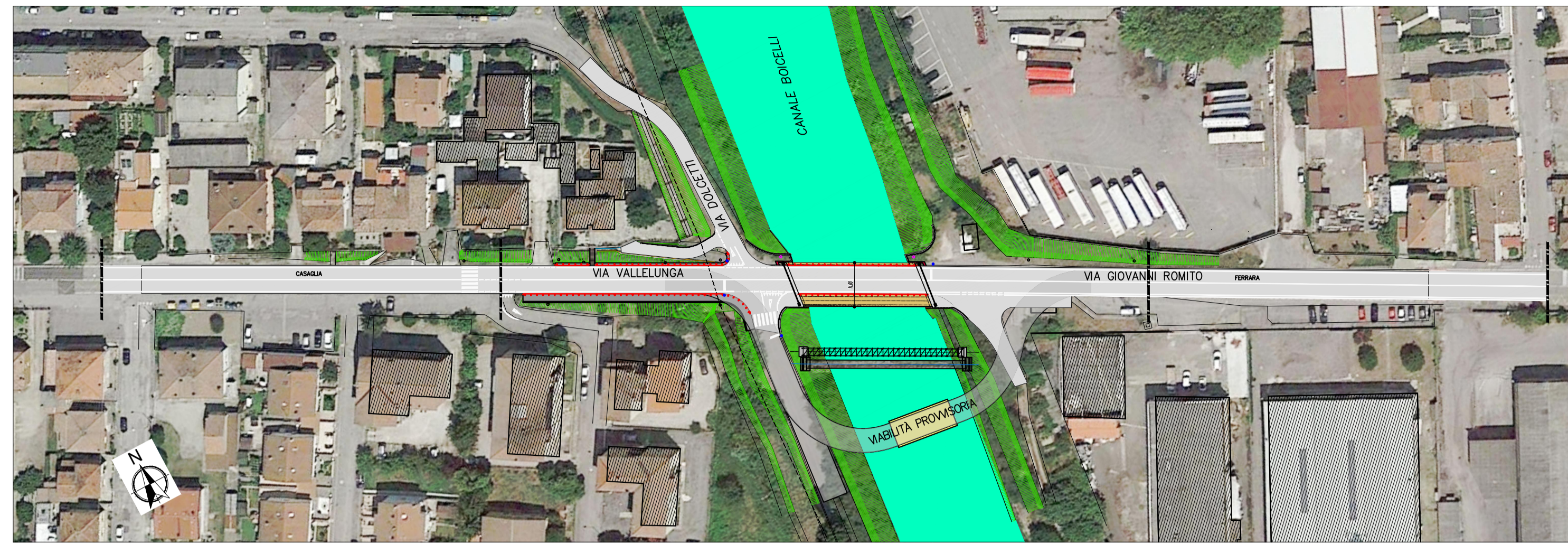
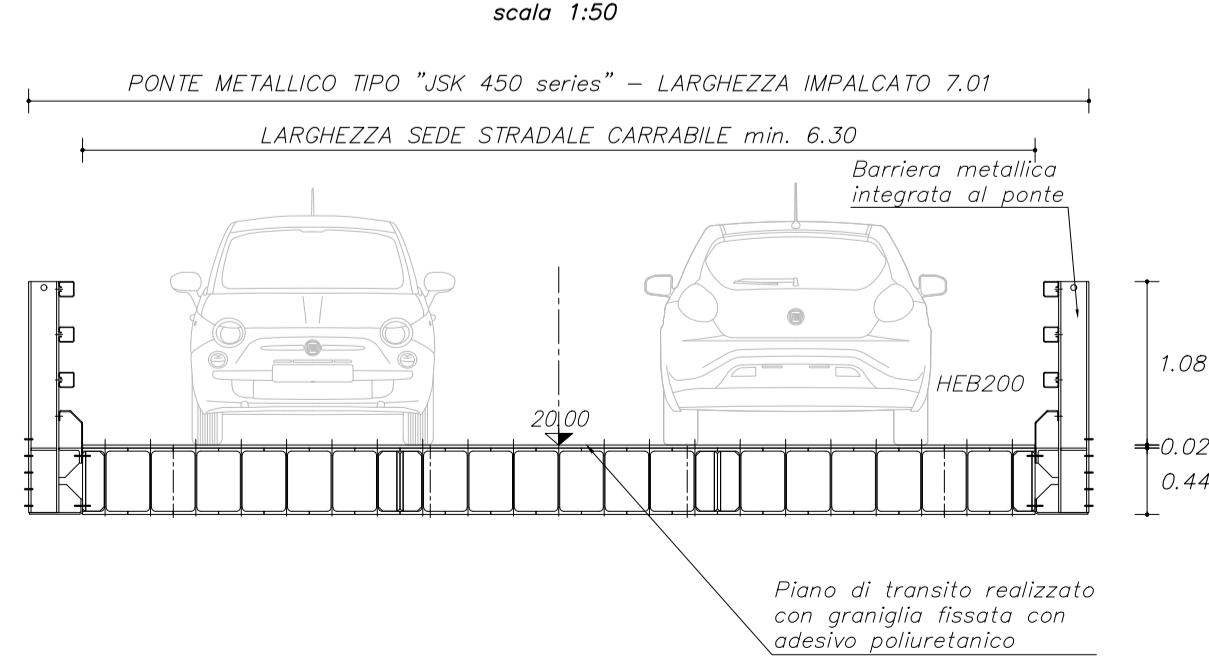
**Viabilità provvisoria
(sezione in rilevato)**



**Viabilità provvisoria
(sezione con palancolato metallico)**



**Viabilità provvisoria
(sezione ponte metallico)**



**PARTICOLARI PAVIMENTAZIONI
SCALA 1:20**

NUOVA PAVIMENTAZIONE VIA ROMITO - VIA VALLELUNGA
Htot 59 cm



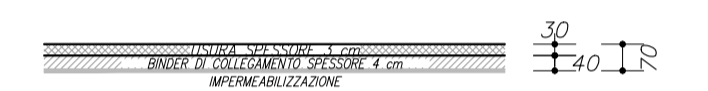
NUOVA PAVIMENTAZIONE VIABILITA' PROVVISORIA VIA DOLCETTI
Htot 48 cm



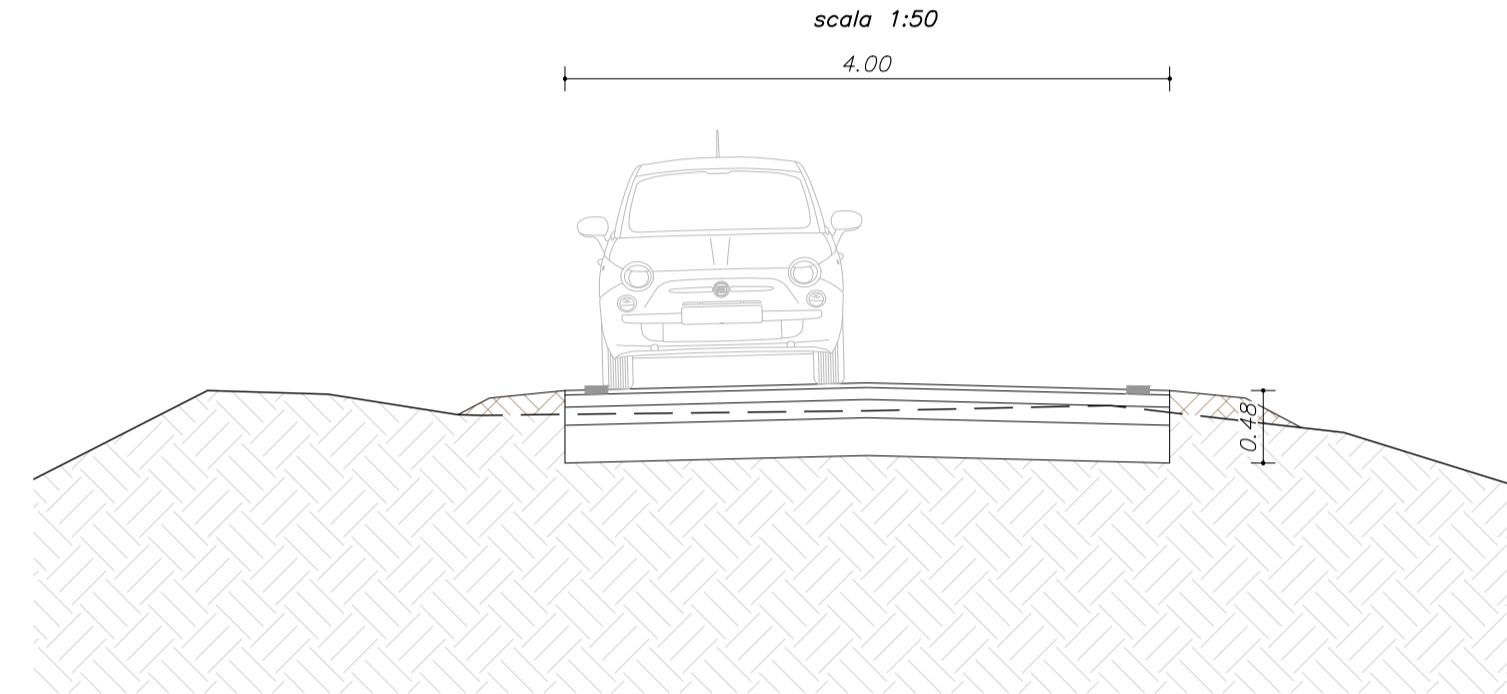
NUOVA PAVIMENTAZIONE VIABILITA' PROVVISORIA VIA DOLCETTI
Htot 48 cm



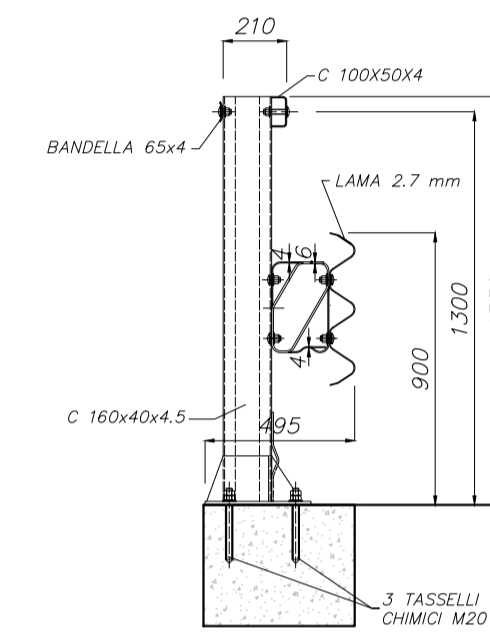
NUOVA PAVIMENTAZIONE PONTE MOBILE
Htot 7 cm



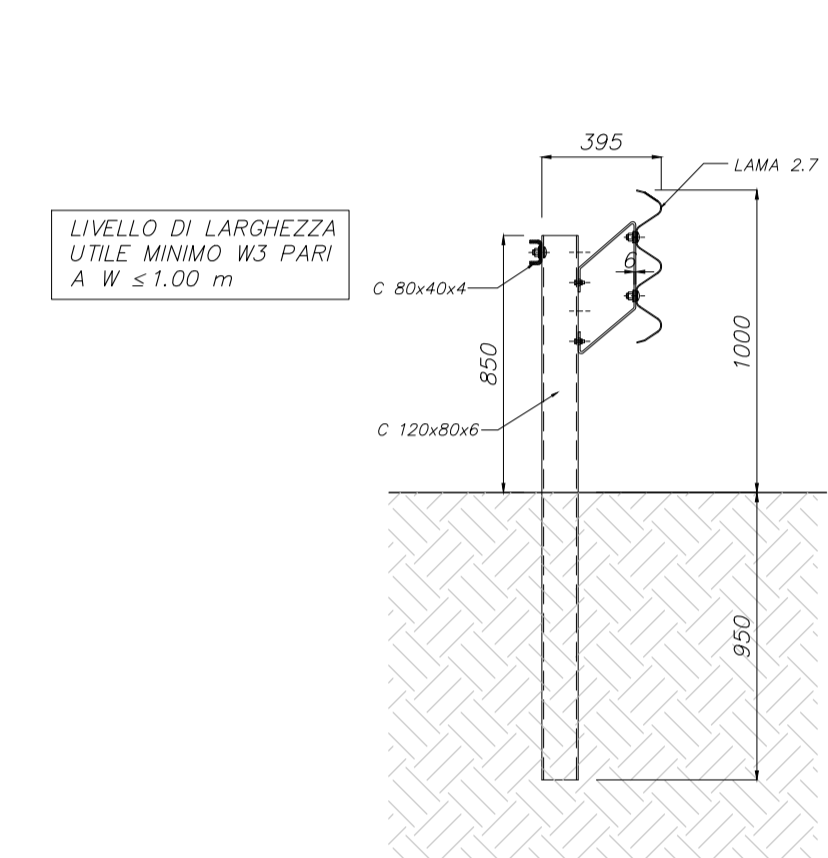
Sezione via Dolcetti



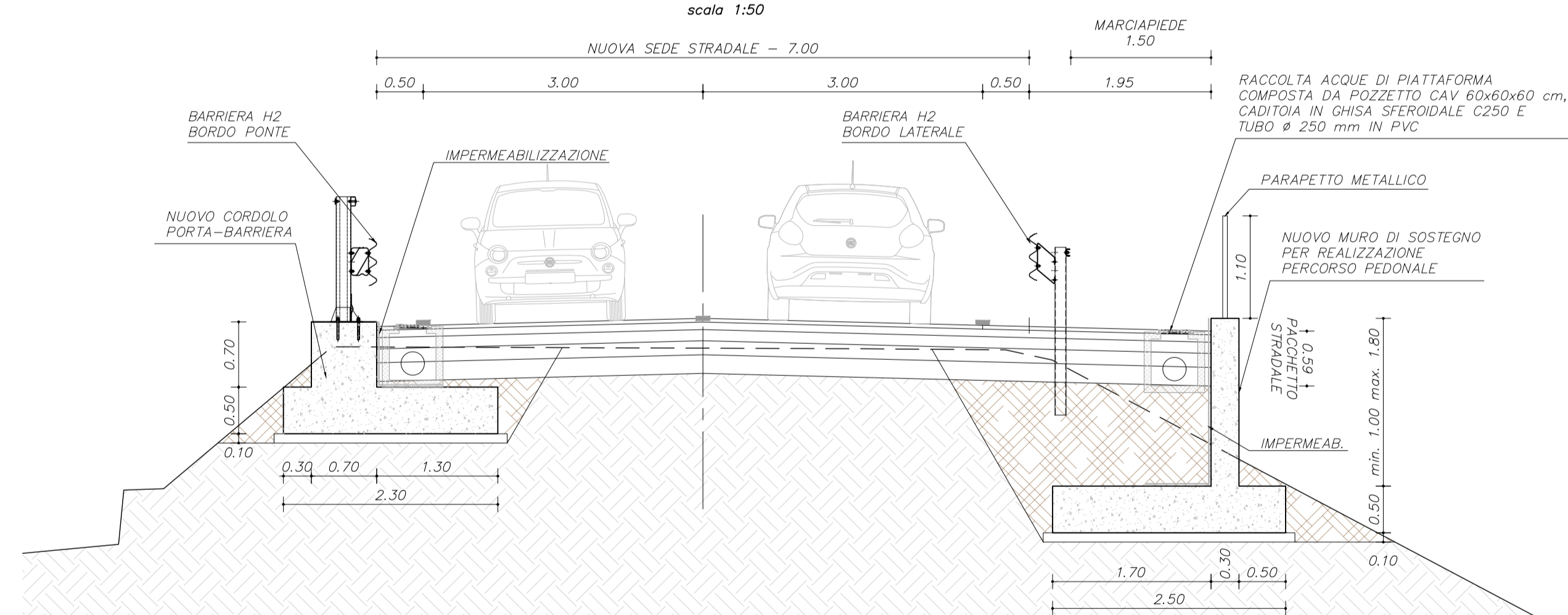
**BARRIERA H2 BP
SEZIONE TIPO**



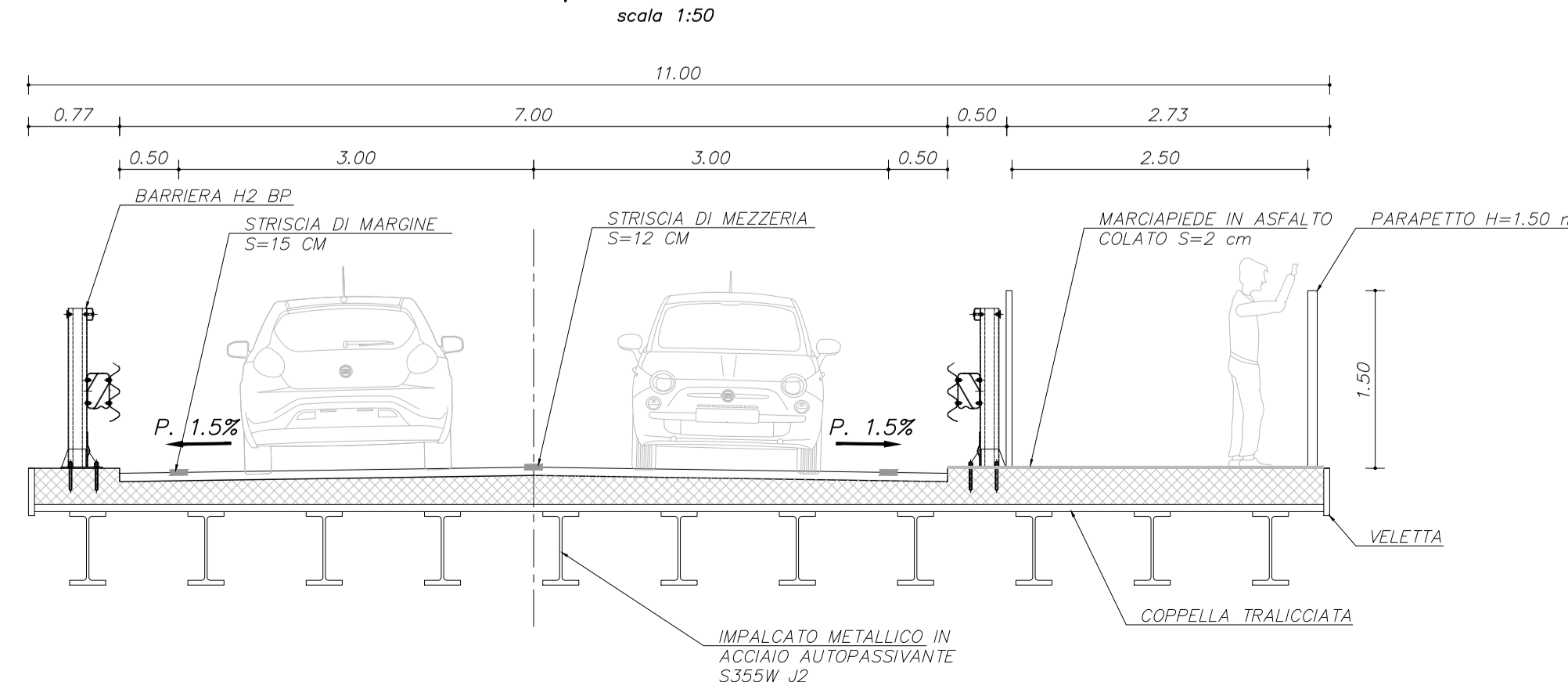
**BARRIERA H2 BL
SEZIONE TIPO**



Sezione via Vallelunga



Sezione nuovo ponte metallico sollevabile



Regione Emilia-Romagna
Direzione Generale Cura del Territorio e dell'Ambiente

PROGETTO EUROPEO "INIWAS"
ADEGUAMENTO DELL'IDROVIA FERRARESE AL TRAFFICO DI V CLASSE EUROPEA
I LOTTO/ 1 STRALCIO/PARTE

DEMOLIZIONE E RICOSTRUZIONE DEL PONTE BARDELLA
SUL CANALE BOICELLI

PROGETTO ESECUTIVO

RUP:
Dott. Claudio Miccoli

PROGETTAZIONE:
Dott. Ing. Stefano Cassarini



STIGEA s.r.l.

GRUPPO DI LAVORO:
Stigea s.r.l.
Dott. Ing. M. Bolognesi
Dott. Ing. M. Baratta
Geom. R. Marini
Studio tecnico Vitali
Geom. G.F. Vitali
SOCOTEC Italia s.r.l.
Dott. Geol. G. Ferioli

TITOLO: ELABORATO:

Sezioni tipo **F.7**

REV.	DATA	OGGETTO	REDATTO	VERIFICATO	APPROVATO	SCALA
0	GIUGNO 2019	EMISSIONE	R. MARINI	M. BOLOGNESI	S. CASSARINI	1:50
1	AGOSTO 2019	REVISIONE	R. MARINI	M. BOLOGNESI	S. CASSARINI	NOME FILE: F_7_A01_01_01_01_01_01_01
-	-	-	-	-	-	DATA: 24/06/2019

Ogni riproduzione, utilizzazione o cessione del presente disegno a terzi senza autorizzazione è punibile penalmente secondo i termini di legge