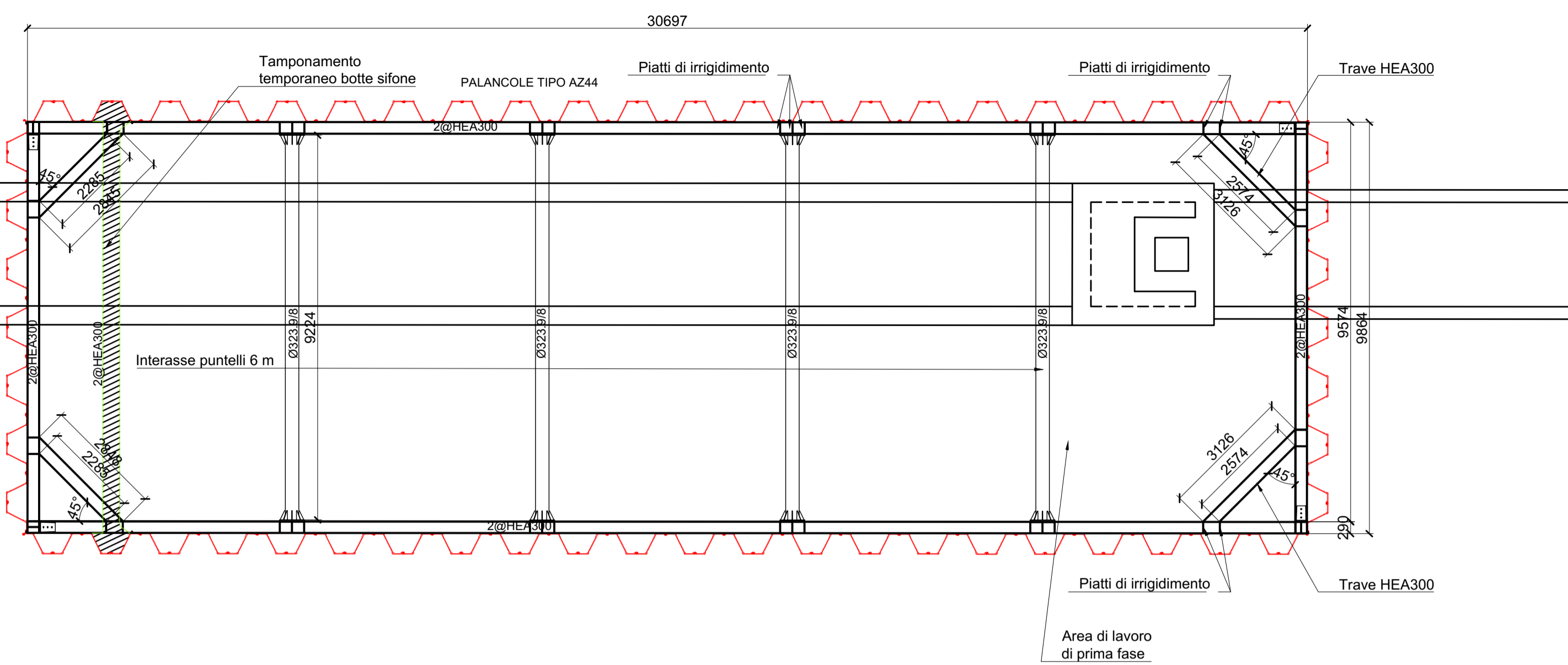


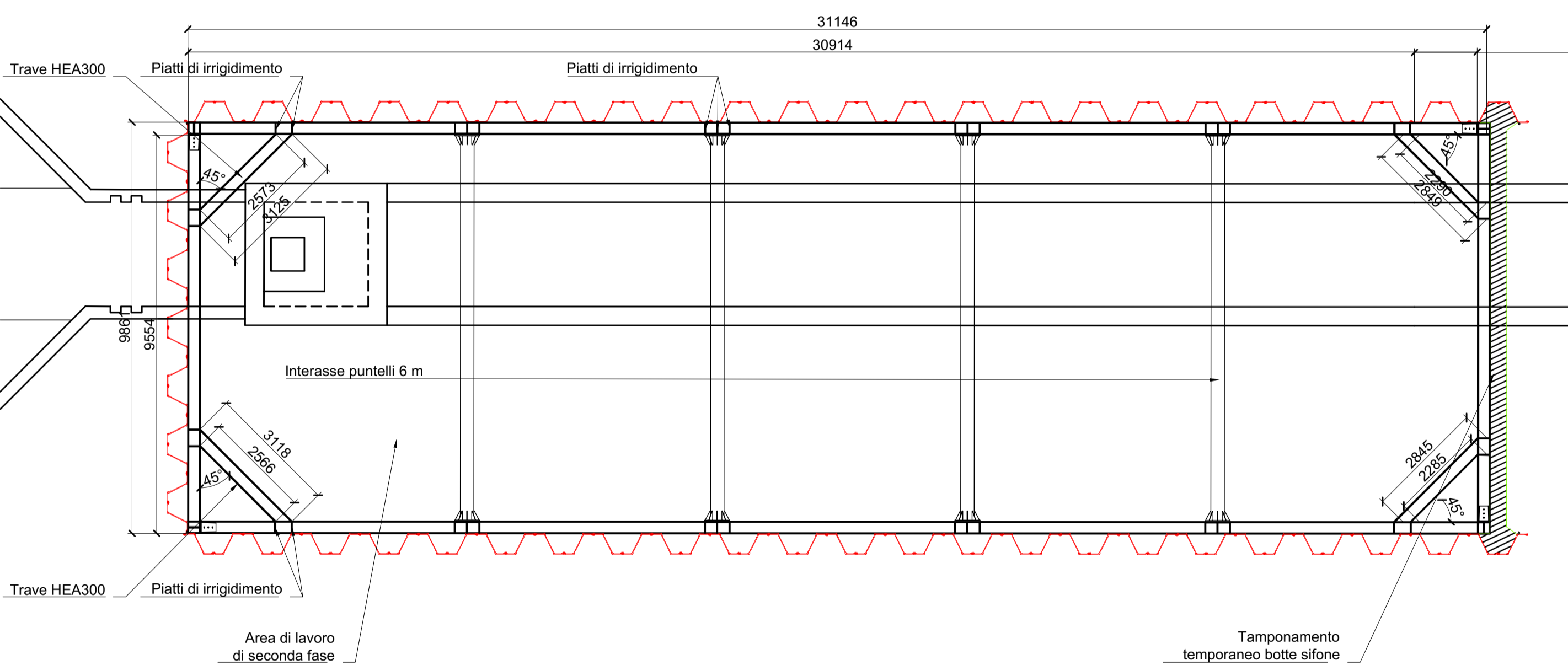
PIANTA 1ª FASE INTERVENTO

SCALA 1:100 (quote in mm)



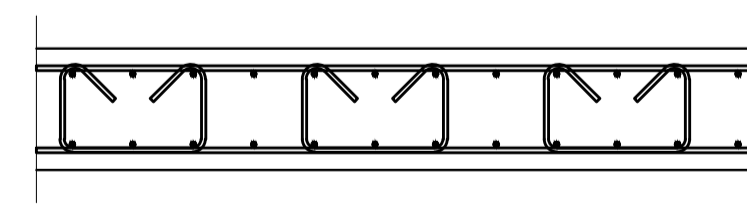
PIANTA 2ª FASE INTERVENTO

SCALA 1:100 (quote in mm)



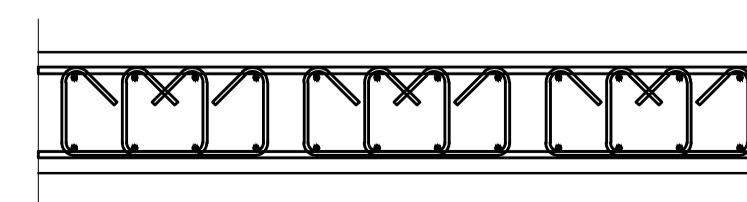
ARMATURA A TAGLIO TIPICA ZONA A'

SCALA 1:25 (quote in cm)



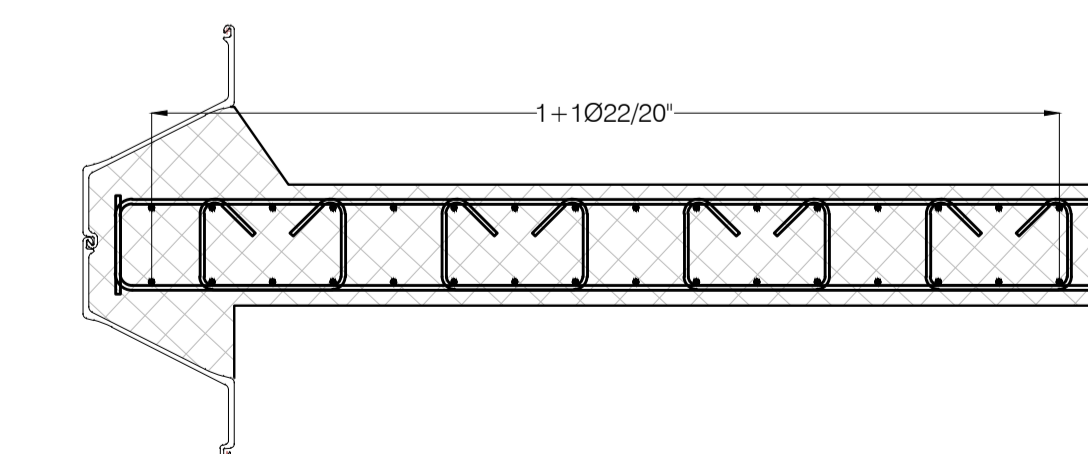
ARMATURA A TAGLIO TIPICA ZONA B'

SCALA 1:25 (quote in cm)



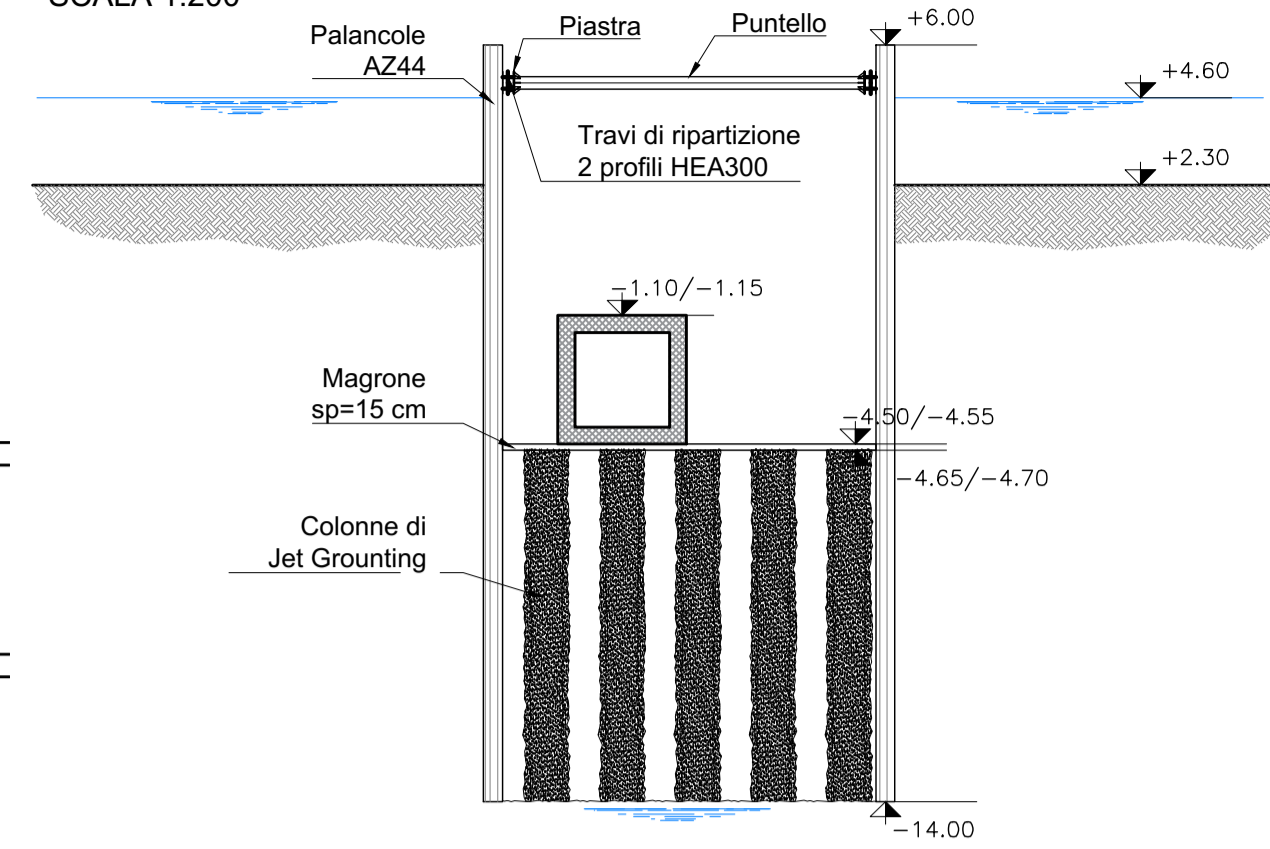
PARTICOLARE IMMORSAMENTO PARETE NELLA PALANCOLA

SCALA 1:25



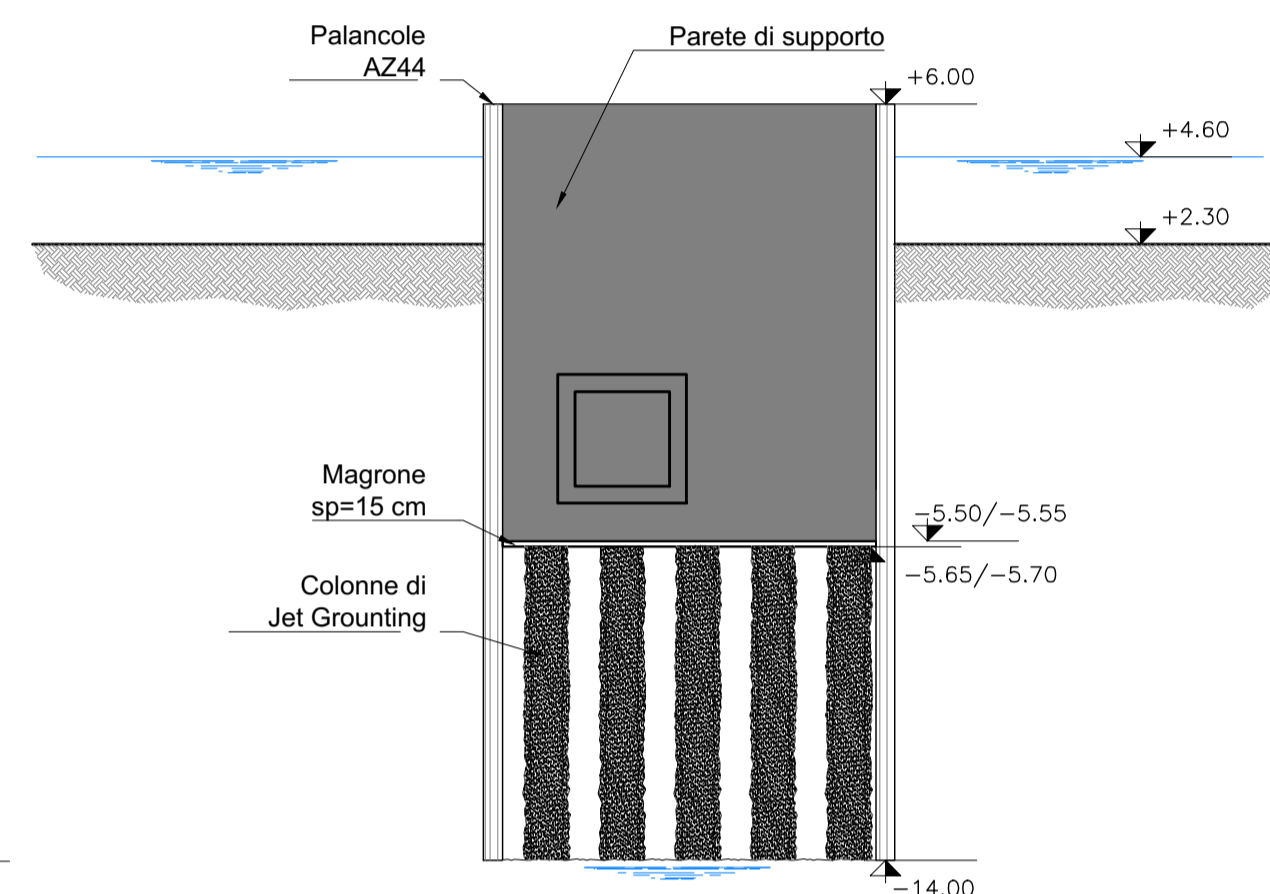
SEZIONE TIPOLOGICA SCAVO

SCALA 1:200



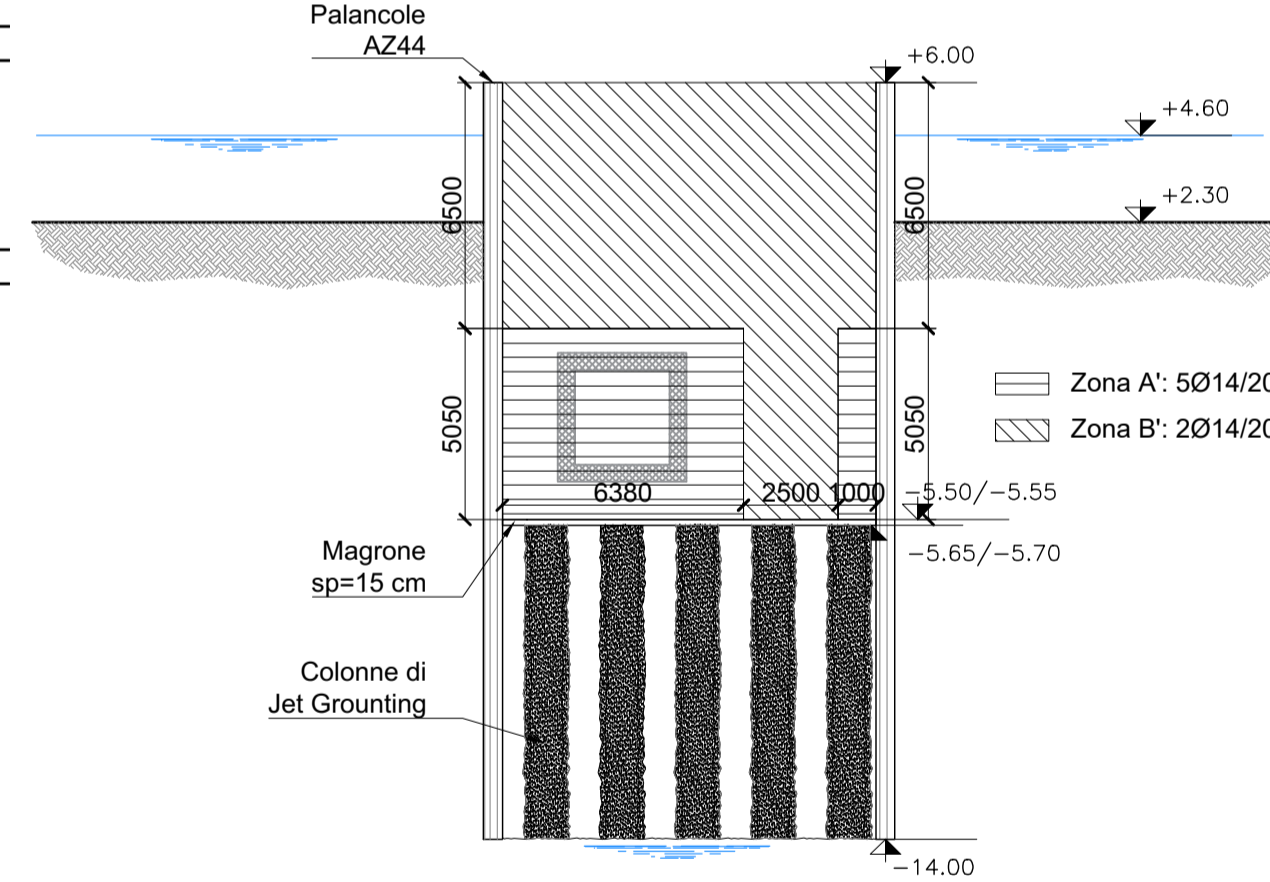
SEZIONE TIPOLOGICA SU PARETE DELLO SCAVO

SCALA 1:200 (quote in mm)



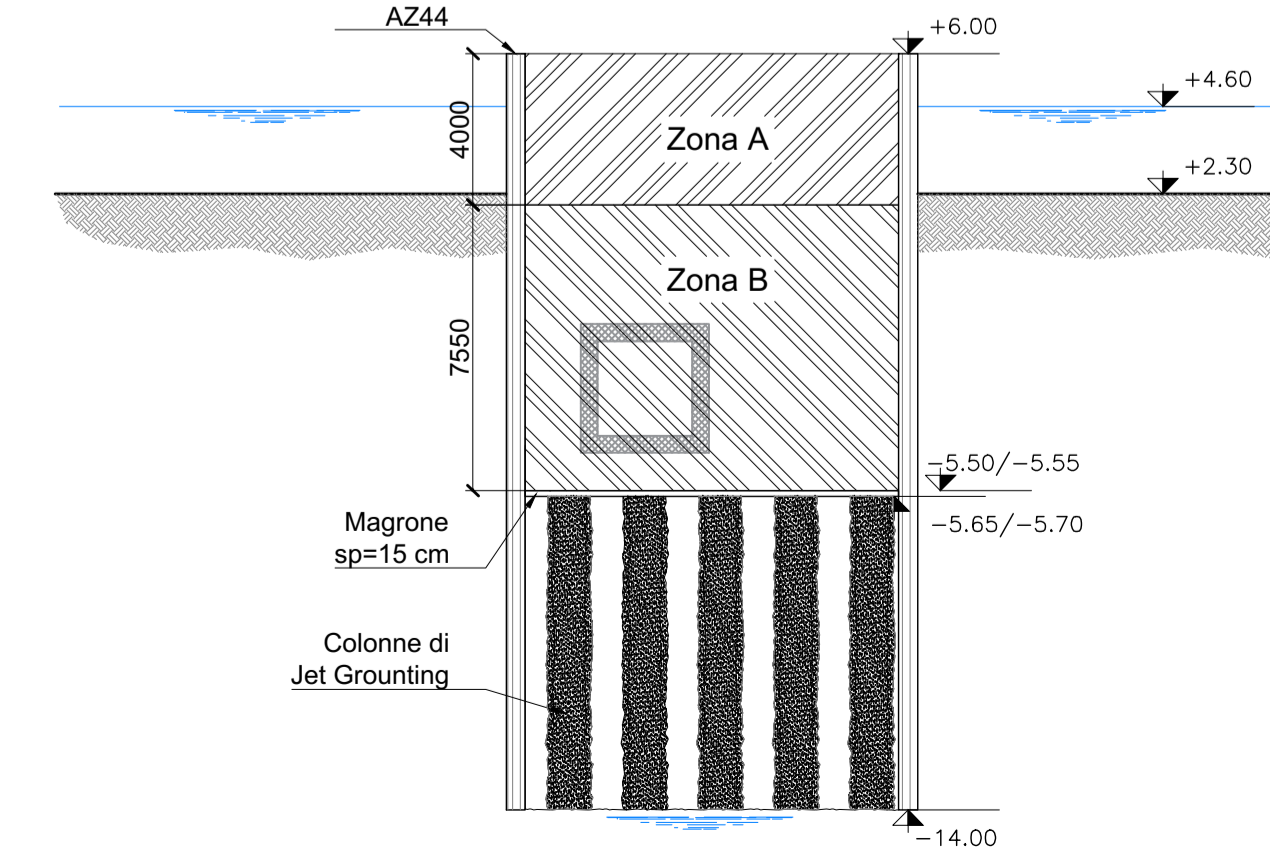
ZONE ARMATURE A TAGLIO PARETE

SCALA 1:200 (quote in mm)



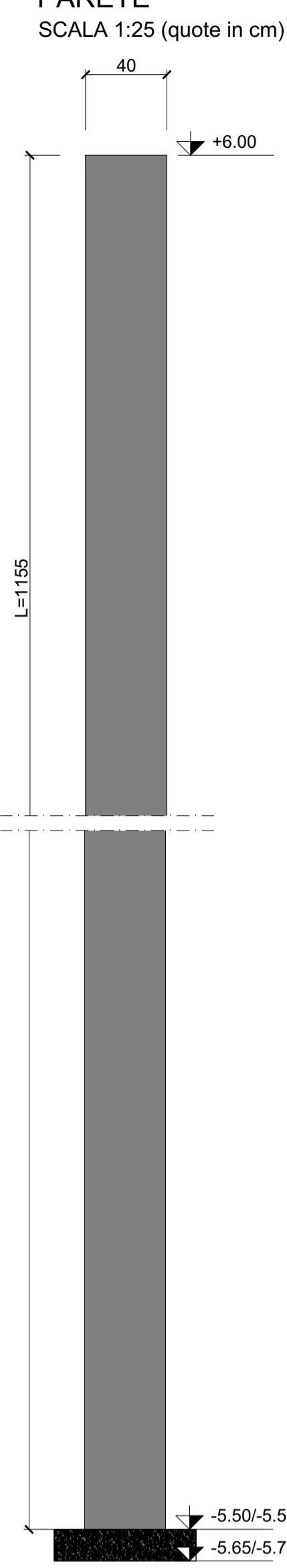
ZONE ARMATURE MOMENTO FLETTENTE PARETE

SCALA 1:200 (quote in mm)



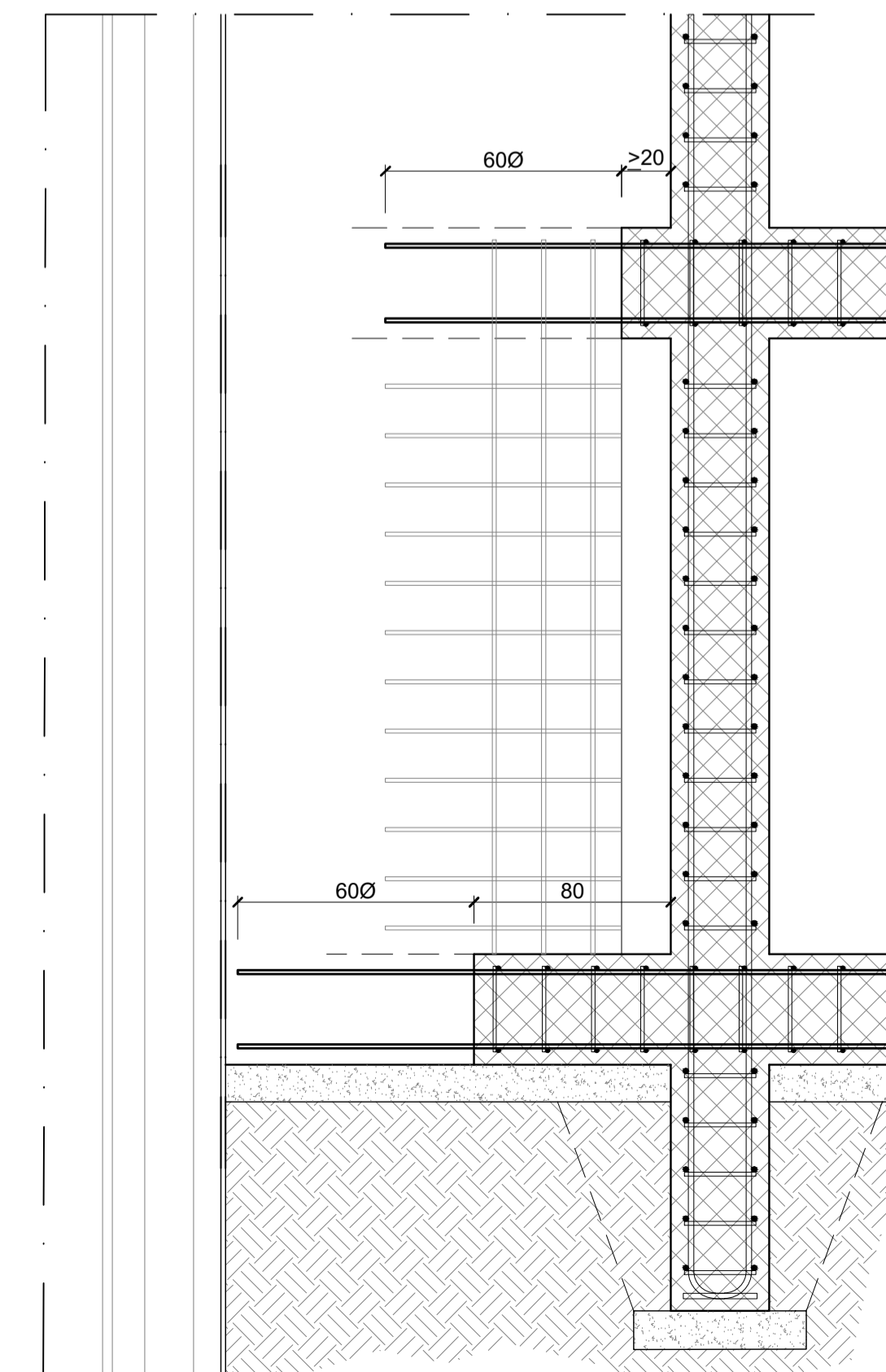
CARPENTERIA PARETE

SCALA 1:25 (quote in cm)



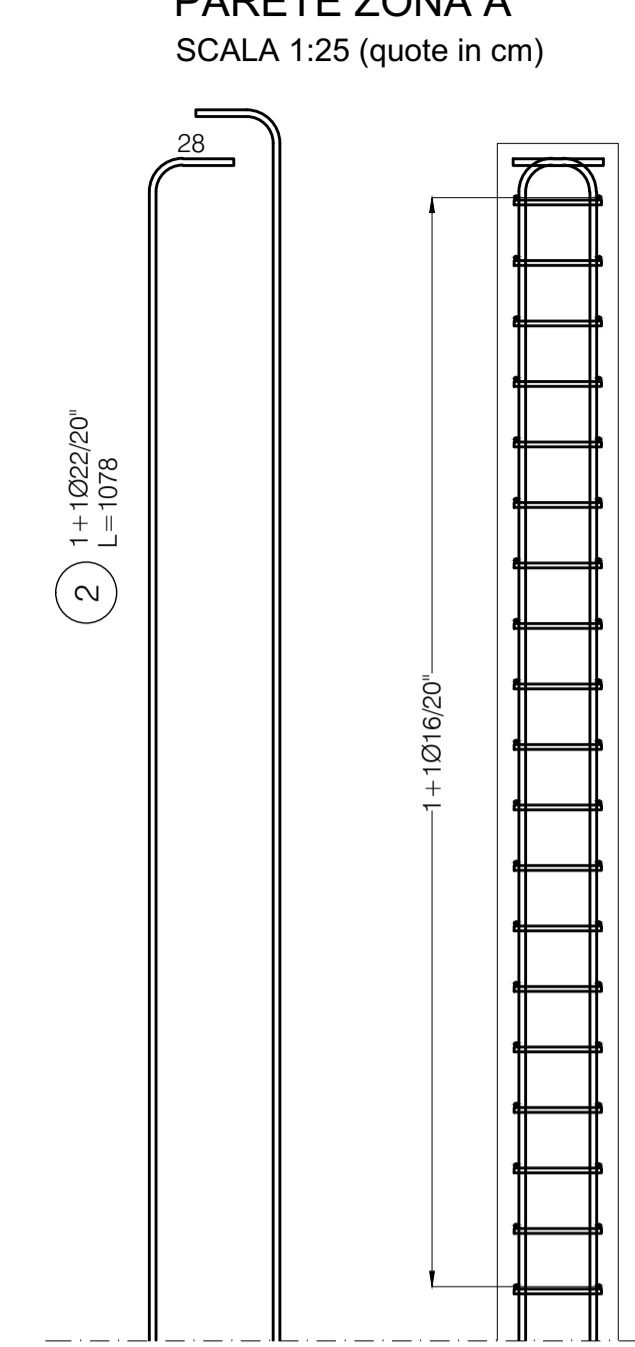
Particolare riprese di getto 1ª fase

SCALA 1:25 (quote in cm)



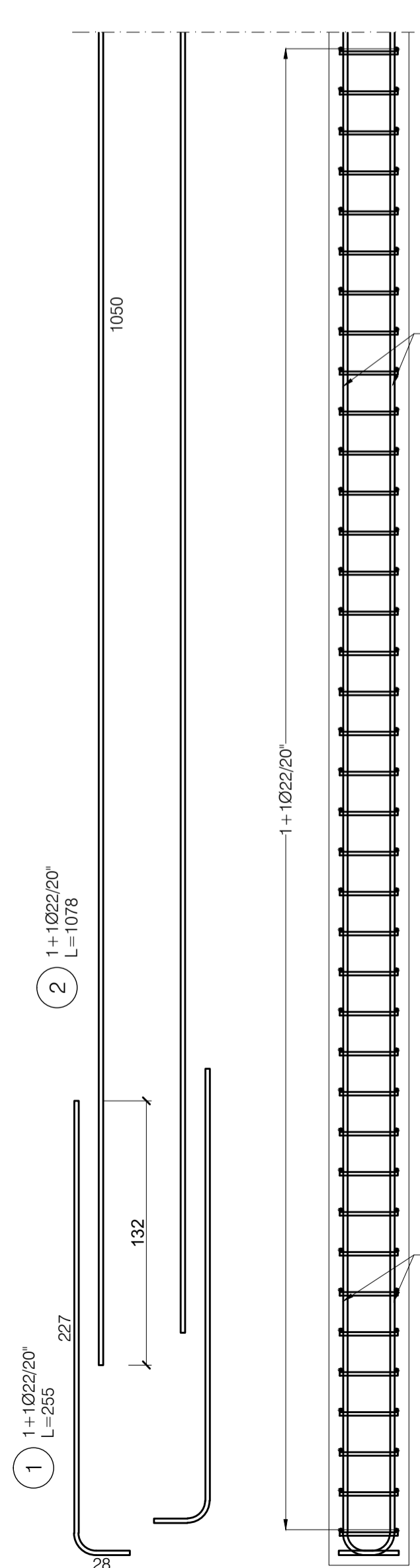
TIPOLOGICO ARMATURE PARETE ZONA A

SCALA 1:25 (quote in cm)



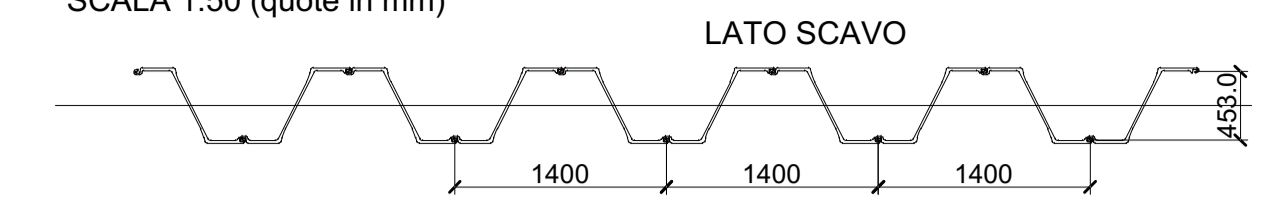
TIPOLOGICO ARMATURE PARETE ZONA B

SCALA 1:25 (quote in cm)



PALANCOLE TIPO AZ44

SCALA 1:50 (quote in mm)



Per le caratteristiche dei materiali si rimanda all'elaborato dedicato "1316-S-7000-E (Caratteristiche materiali)"



Regione Emilia-Romagna
Direzione Generale Cura del Territorio e dell'Ambiente

IDROVIA FERRARESE - 1° LOTTO 1° STRALCIO
DEMOLIZIONE E RICOSTRUZIONE BOTTE SIFONE DEL CANALE CITTADINO
ALL'ATTRAVERSAMENTO DEL CANALE BOICELLI

PROGETTO ESECUTIVO

RUP:
Dott. Claudio Miccoli
REGIONE EMILIA-ROMAGNA
AGENZIA REGIONALE PER LA SICUREZZA TERRITORIALE E LA PROTEZIONE CIVILE
SERVIZIO AREA RENO PO DI VOLANO - SEDE DI FERRARA

PROGETTAZIONE:
Via Francesco Zanardi 157/6 - 40131 Bologna (I)



MC Engineering Srl
INGEGNERIA
N° 4175/A

Direttore tecnico:
Ing. Mario Chini
Albo Ingegneri Bologna n. 4776/A
Gruppo di lavoro:
Ing. Giorgio Fontana
Ing. Cristina Ossi
Geom. Dario Cavanese

Titolo:
DETTAGLI STRUTTURE - FASI TRANSITORIE

Codice elaborato
1316 S 7030 E 2

Rev.	Data	Oggetto	Scala	VARIE
02	13/06/2018	Aggiornamento a seguito di istruttoria tecnica del 07/06/2018	DC	MC MC
01	04/06/2018	Aggiornamento per passaggio competenza RER	MC	GF MC
00	30/09/2016	Emissione	SS	GF MC
Rev.	Data	Oggetto	Redatto	Controlato

Fornitura e redazione di progetto: MC Engineering Srl (contenuto tecnico e disegno) area specifica autorizzata