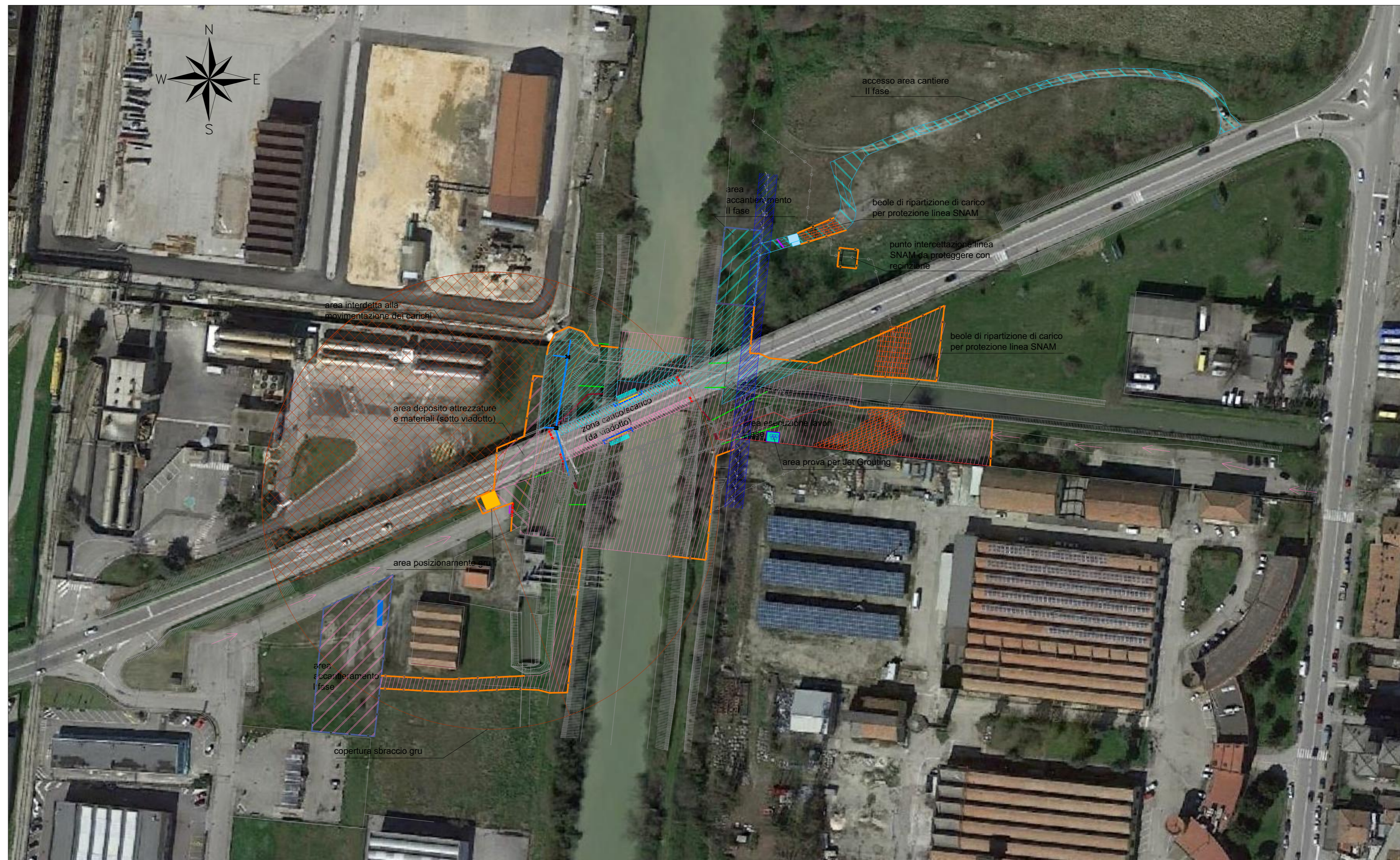
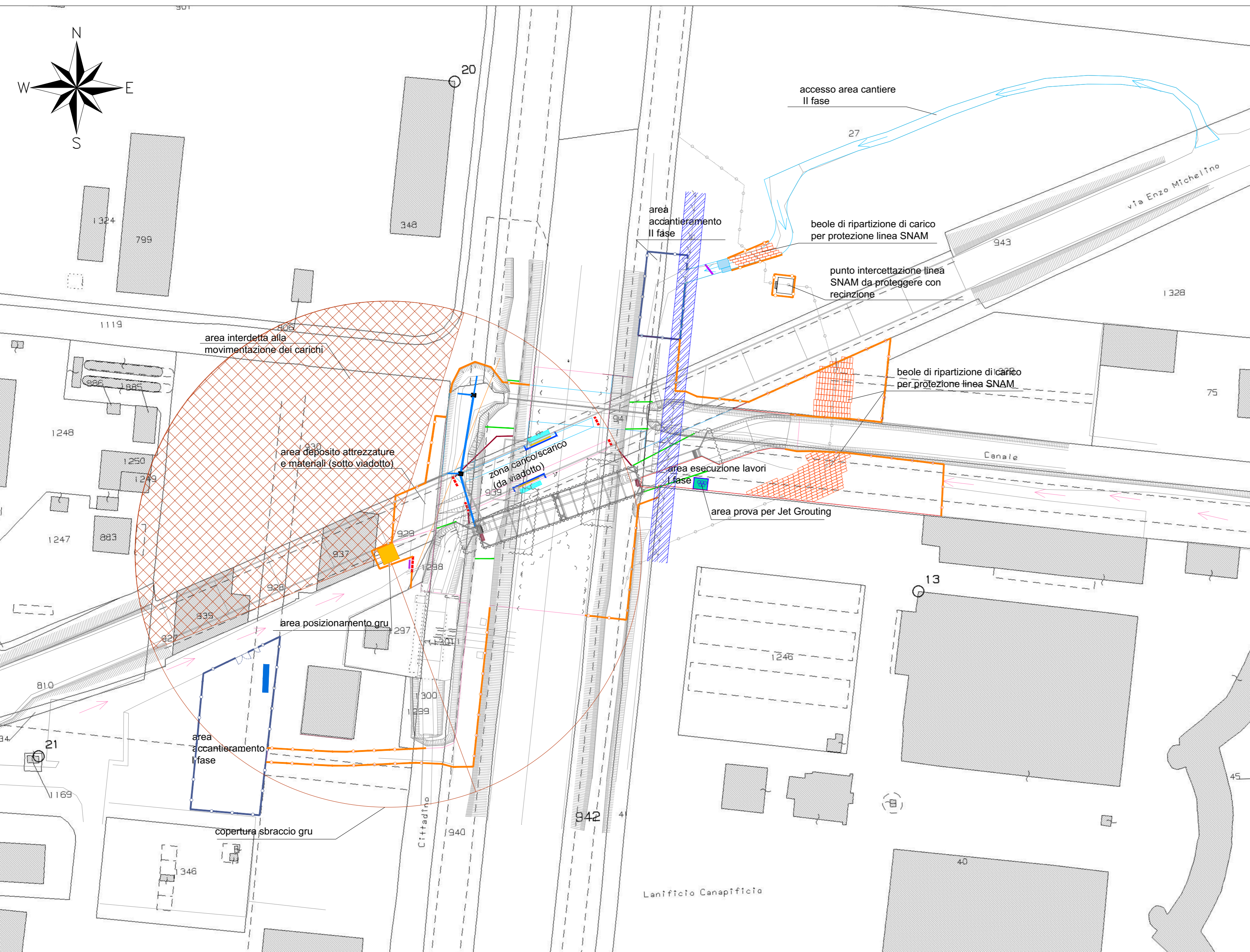


PLANIMETRIA AREE DI CANTIERE SU BASE CATASTALE
Scala 1:1000

PLANIMETRIA AREE DI CANTIERE SU BASE FOTOGRAFIA SATELLITARE
Scala 1:1000



LEGENDA

	Arete di cantiere - I fase		Recinzione di cantiere in rete acciaio zincata
	Area intervento per realizzazione nuova botte a sifone		Recinzione di cantiere in rete di plastica
	Arete di cantiere - II fase		Parapetto protezione per aperture botte a sifone esistente
	Area intervento per demolizione botte a sifone esistente		Delimitazione aree di transito per pericolo caduta materiale dall'alto
	Posizionamento gru scavo nuova botte a sifone		Protezione bordi scavi
	Linee di ancoraggio per cinture di sicurezza		Copertura postazioni di lavoro fisse
	Rete di sicurezza		Portale delimitazione sagoma limite
	New Jersey in plastica		Ripartitori di carico per protezione tubazione SNAM (Beole)
	Ponteggio per accesso/uscita camere di lavoro interne alveo con argano per sollevamento barelle		Arete prove Jet Grouting
	Area lavaggio gomme		Distanza sicurezza linee elettriche aeree



Regione Emilia-Romagna
Direzione Generale Cura del Territorio e dell'Ambiente

IDROVIA FERRARESE - 1° LOTTO 1° STRALCIO
DEMOLIZIONE E RICOSTRUZIONE BOTTE SIFONE DEL CANALE CITTADINO
ALL'ATTRAVERSAMENTO DEL CANALE BOICELLI

PROGETTO ESECUTIVO

RUP:
Dott. Claudio Miccoli
REGIONE EMILIA-ROMAGNA
AGENZIA REGIONALE PER LA SICUREZZA TERRITORIALE E LA PROTEZIONE CIVILE
SERVIZIO AREA RENO PO DI VOLANO - SEDE DI FERRARA

PROGETTAZIONE:

Via Francesco Zanardi 157/6 - 40131 Bologna (I)
MC Engineering Srl
Tel +39 051 4211945 - info@studio-chimi.it



Direttore tecnico:
Ing. Mario Chimi
(Alto Ingegnere Bologna nr. 4776/A)
Gruppo di lavoro:
Ing. Giorgio Fantini
Ing. Cristina Gatti
Geom. Dario Calvanese

Titolo:
AREE DI CANTIERE

Codice elaborato
1316 X 0080 E 2

Data	13/06/2018	Archivio	1316_X_0080_E_2.dwg	Scala	1:1000			
02	13/06/2018	Aggiornamento a seguito di istruttoria tecnica del 07/06/2018		GF	MC	MC		
01	04/06/2018	Aggiornamento		GF	MC	MC		
00	30/09/2016	Emissione		GF	MC	MC		
Rev.	Data	Oggetto		Redatto	Controllato	Approvato		

Il presente elaborato è proprietà di MC Engineering Srl. È vietata espressamente la ristampa o l'uso non autorizzato senza permesso scritto dalla MC Engineering Srl.