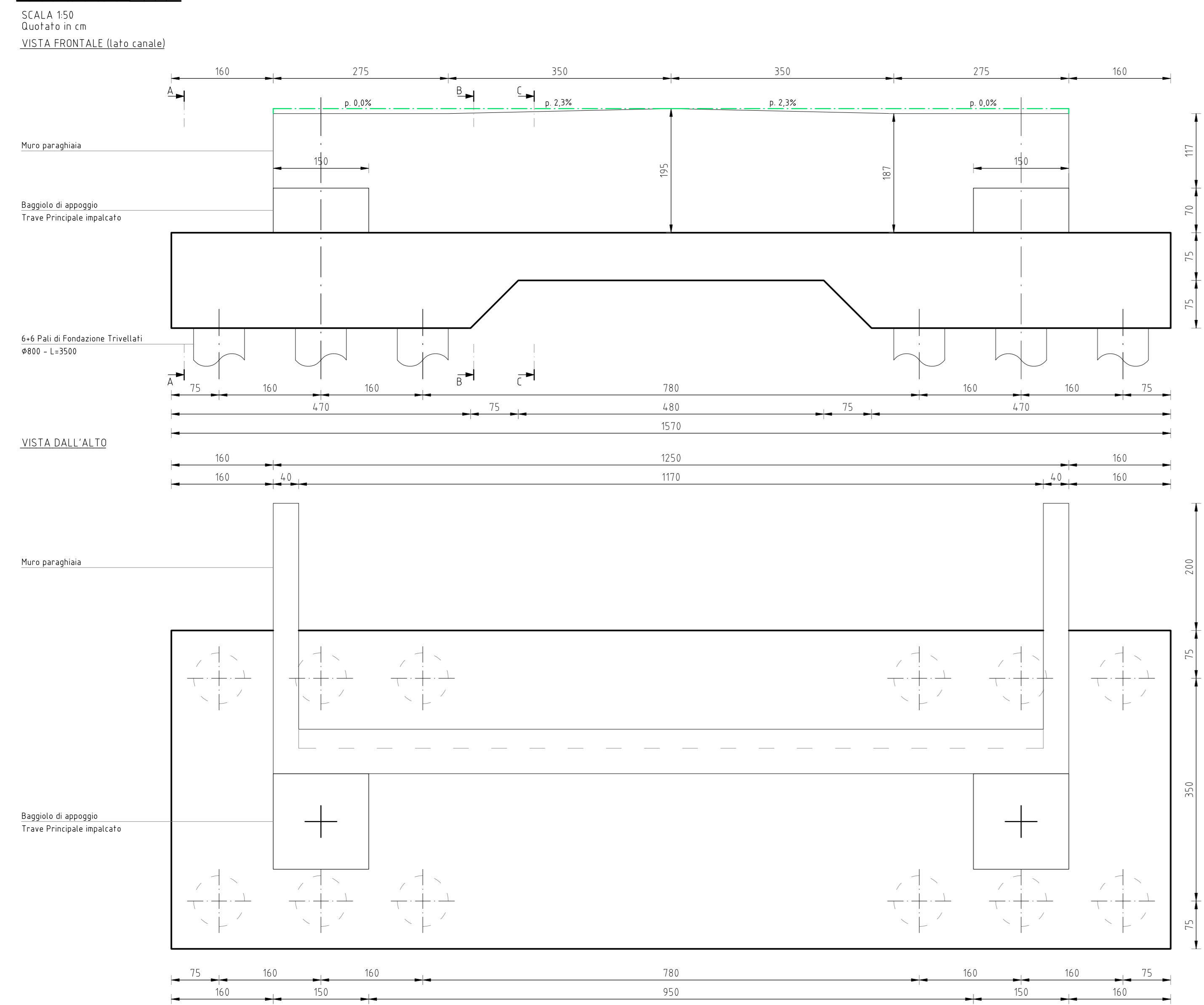
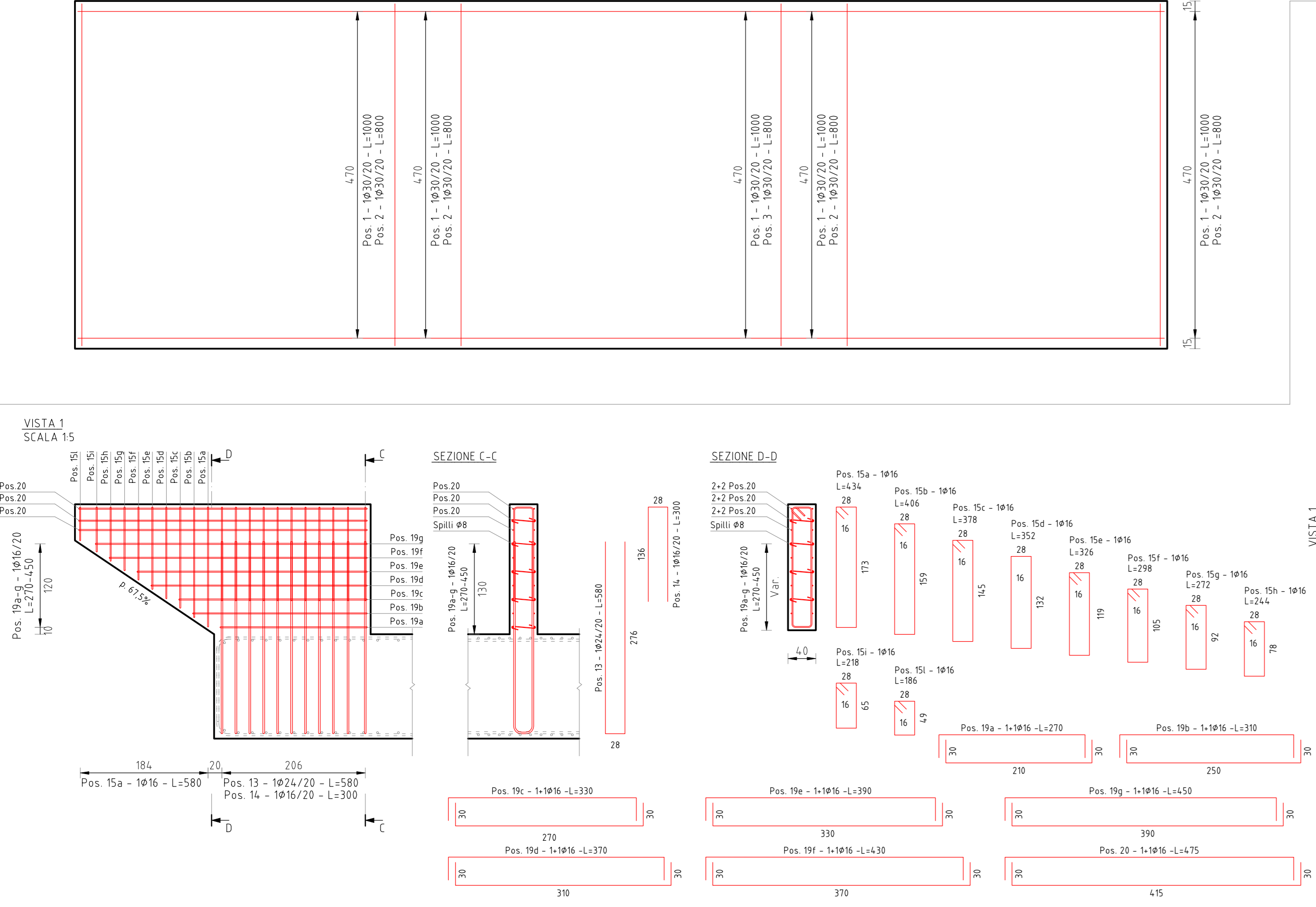
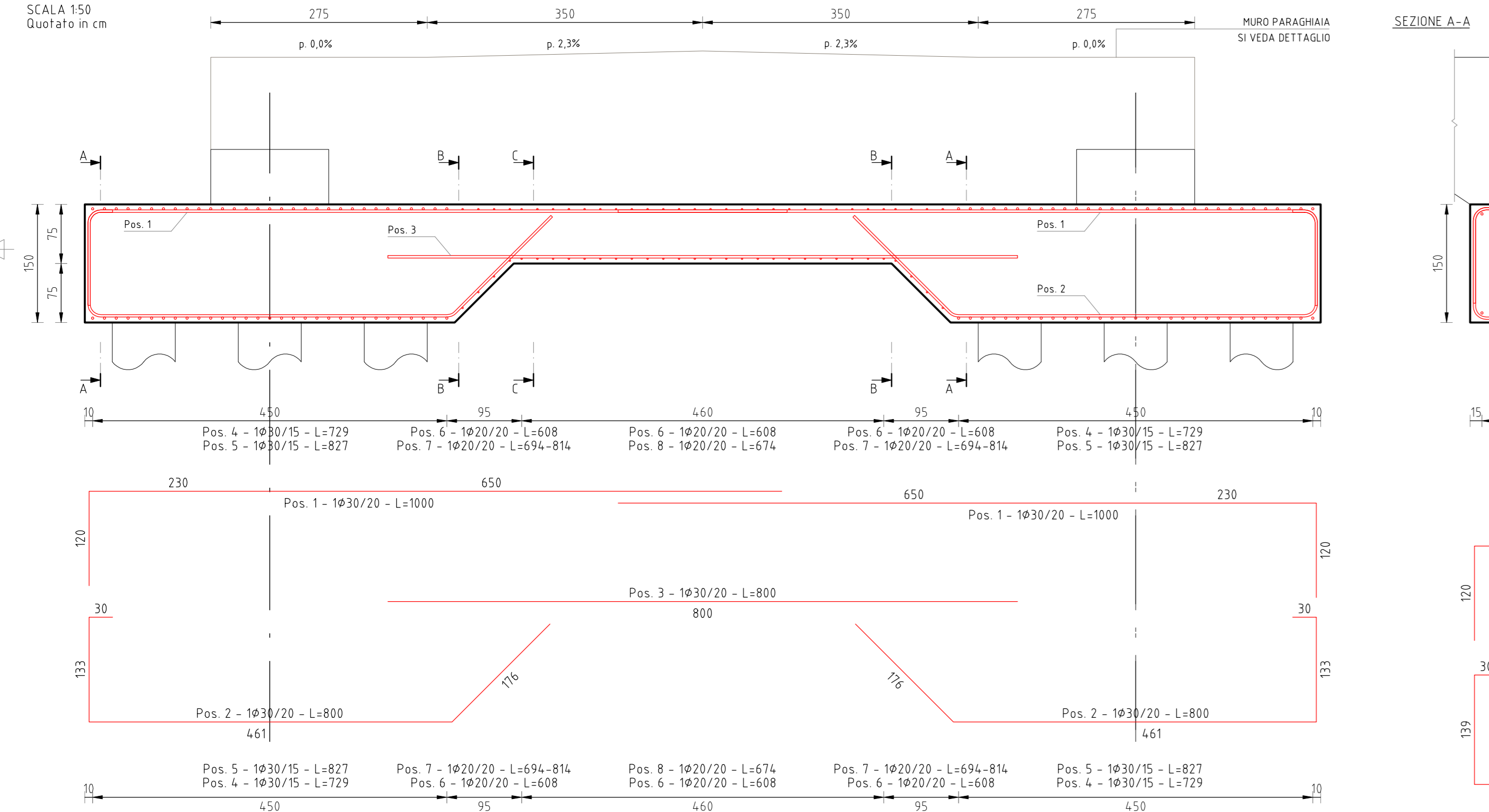


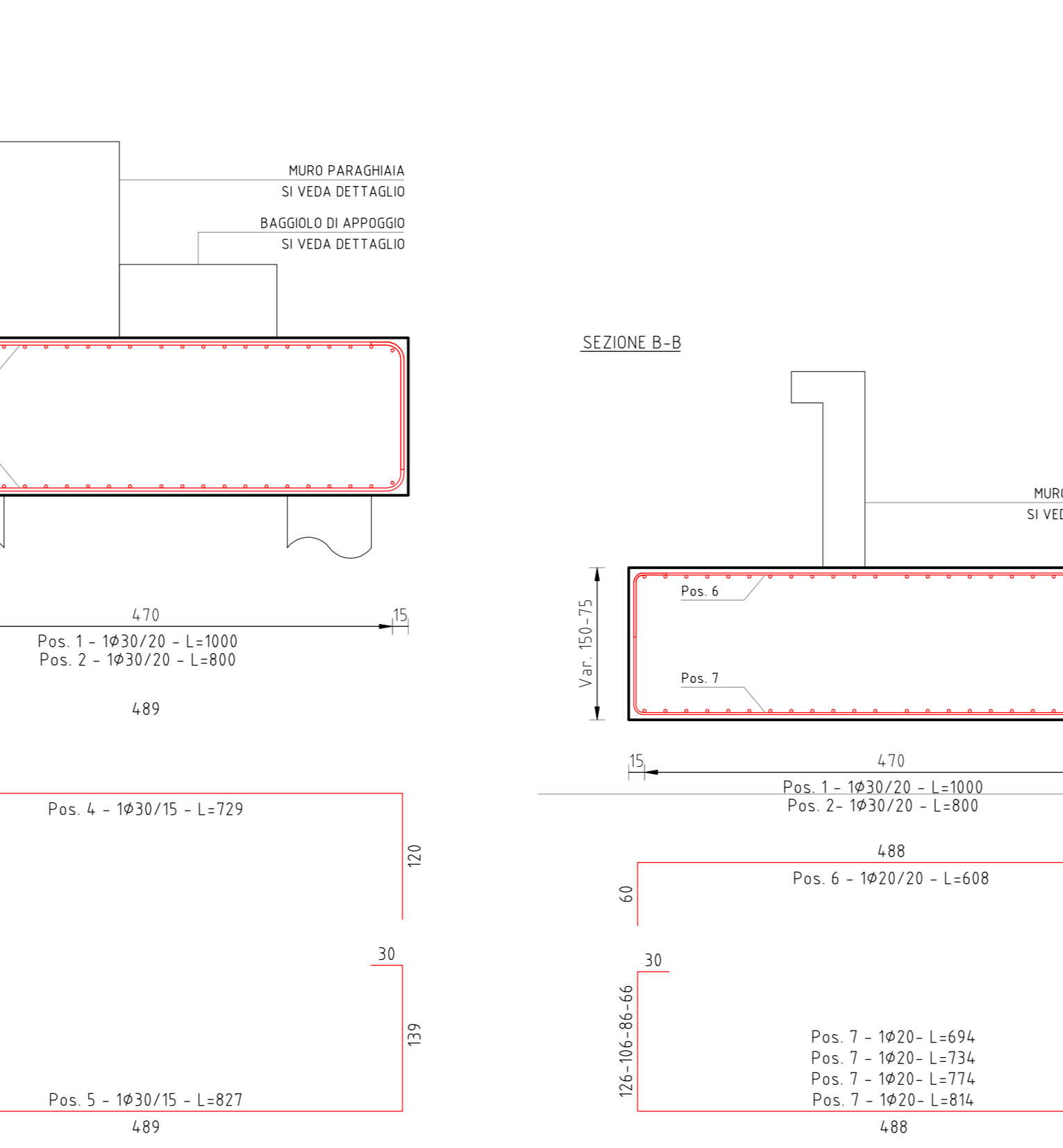
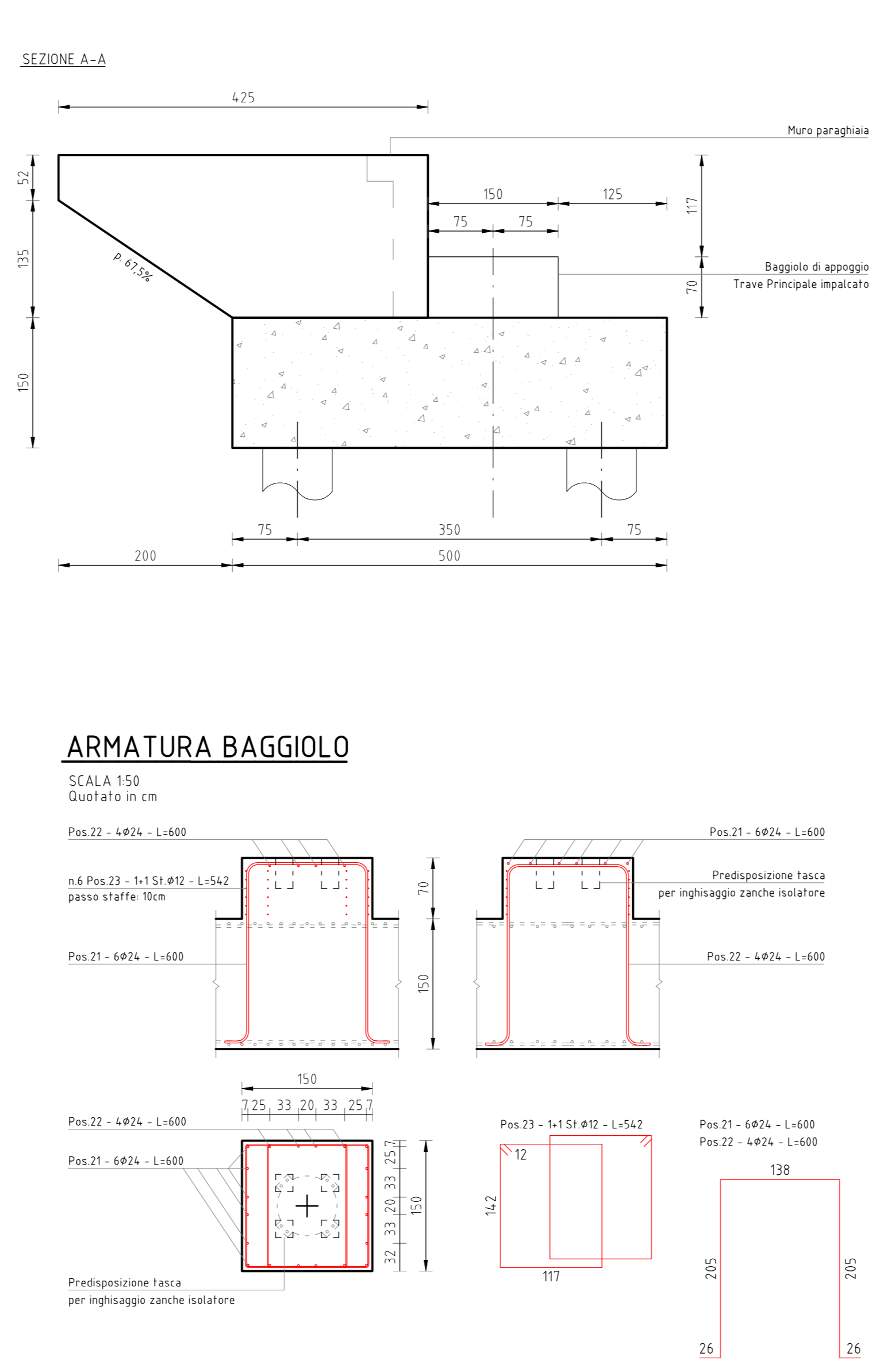
PULVINO SPALLA



ARMATURE PULVINO SPALLA



ARMATURA BAGGIOLO



ARMATURA MURO PARAGHIAIA

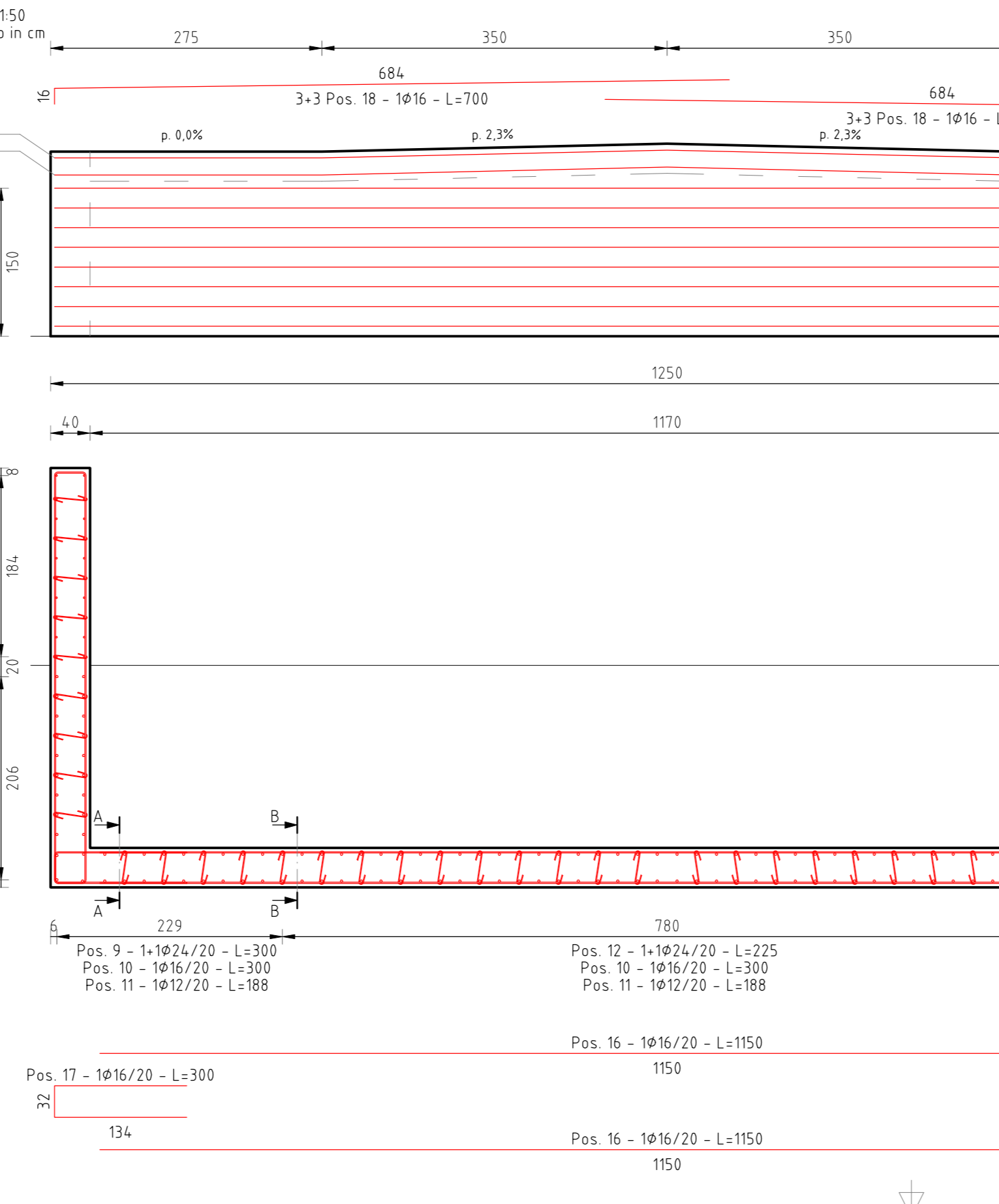
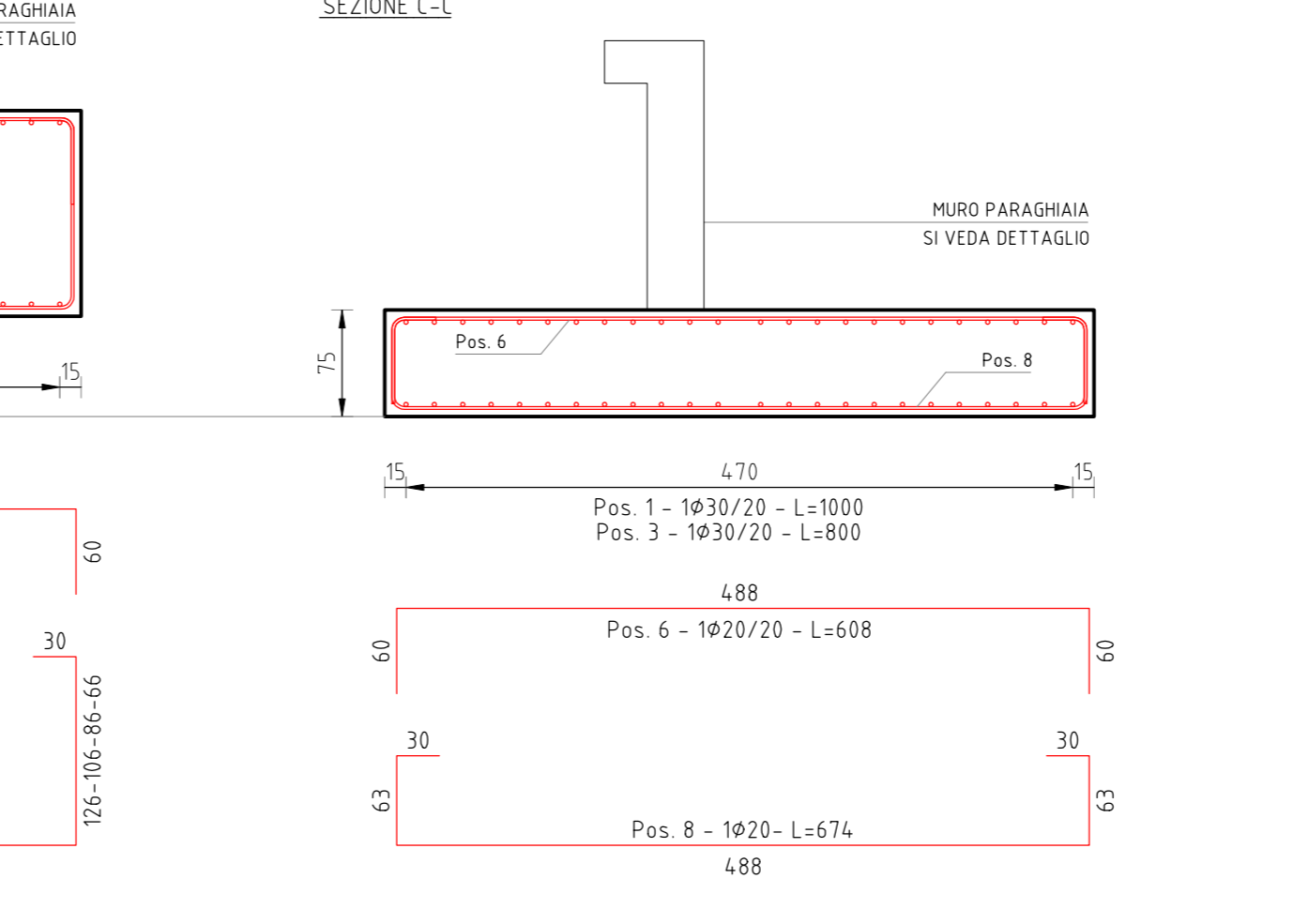


TABELLA FERRI PULVINO SPALLA- TOTALE PESI

Spilli e armature di posizionamento		31100.32				
23	Ø12 L=142	48	176.34			
22	Ø24 L=500	16	284.08			
21	Ø24 L=500	24	426.12			
20	Ø16 L=475	8	59.96			
19g	Ø16 L=450	8				
19f	Ø16 L=300	8				
19e	Ø16 L=390	8				
19d	Ø16 L=370	8	321.91			
19c	Ø16 L=330	8				
19b	Ø16 L=370	8				
19a	Ø16 L=270	8				
18	Ø16 L=700	32	132.55			
17	Ø16 L=300	32	1514.9			
16	Ø16 L=150	32	580.70			
15f	Ø16 L=186	4				
15i	Ø16 L=218	4				
15h	Ø16 L=244	4				
15g	Ø16 L=272	4				
15j	Ø16 L=298	4				
15e	Ø16 L=326	4	196.56			
15d	Ø16 L=352	4				
15c	Ø16 L=378	4				
15b	Ø16 L=406	4				
15a	Ø16 L=434	4				
14	Ø16 L=300	44	208.30			
13	Ø24 L=580	44	906.22			
12	Ø24 L=225	152	1214.44			
11	Ø12 L=188	124	207.01			
10	Ø16 L=300	124	587.02			
9	Ø24 L=275	96	937.44			
8	Ø20 L=674	48	797.80			
7d	Ø20 L=816	4				
7c	Ø20 L=774	4				
7b	Ø20 L=734	4	297.50			
7a	Ø20 L=694	4				
6	Ø20 L=608	64	959.57			
5	Ø30 L=827	124	5690.39			
4	Ø30 L=729	124	5076.07			
3	Ø30 L=800	48	2130.82			
2	Ø30 L=800	96	4261.63			
1	Ø30 L=1000	96	5327.04			
Pos		Ø	L	N° TOT. PEZZI	KG MASSA TOTALE	DISTRIBUZIONE DELLE POSIZIONI DELLE ARMATURE



ARMATURA PALI DI FONDAZIONE

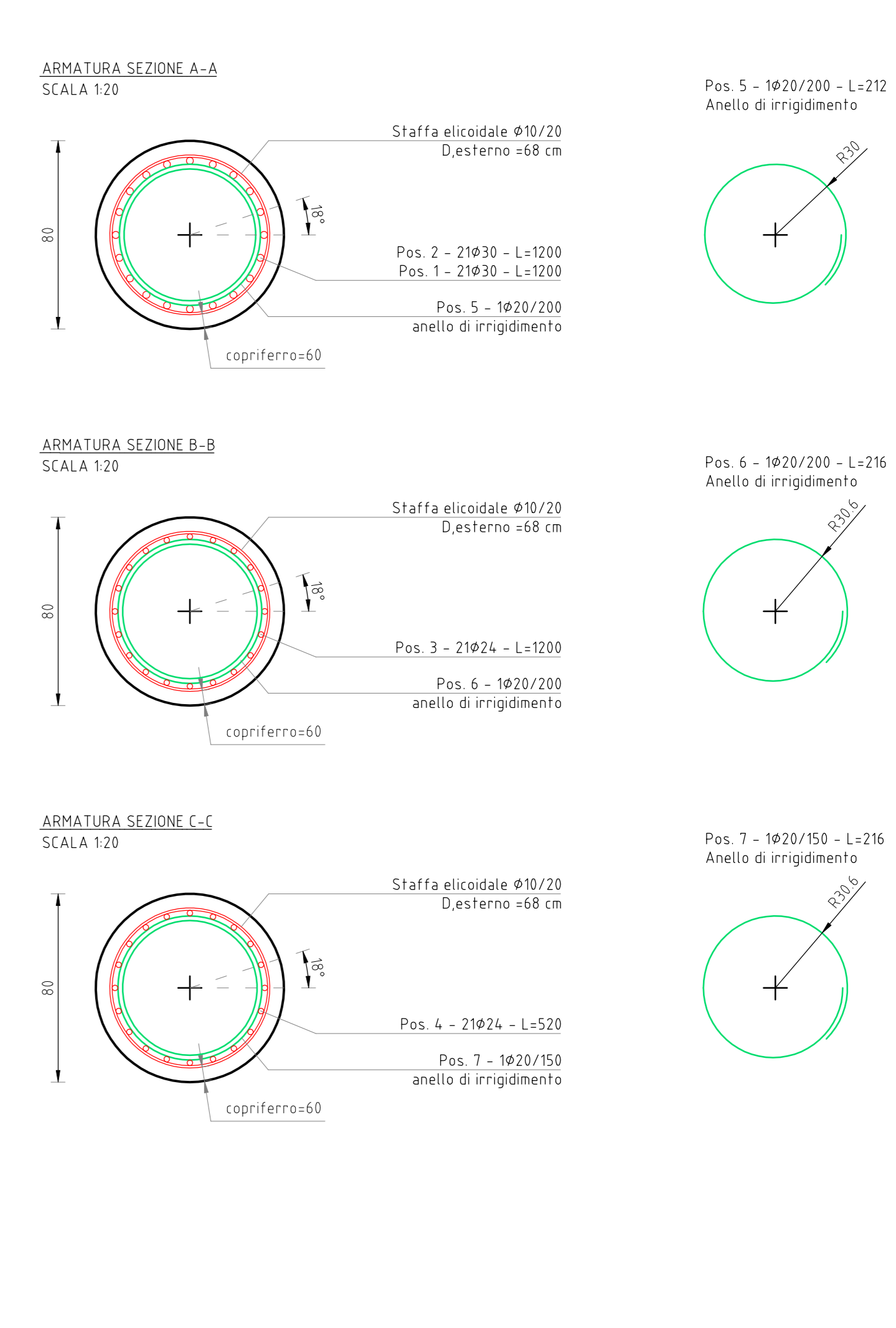
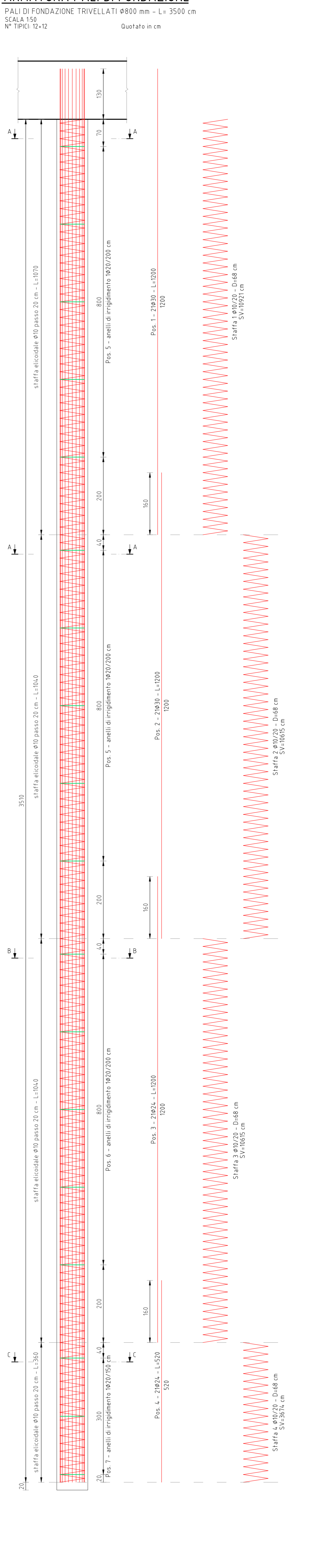
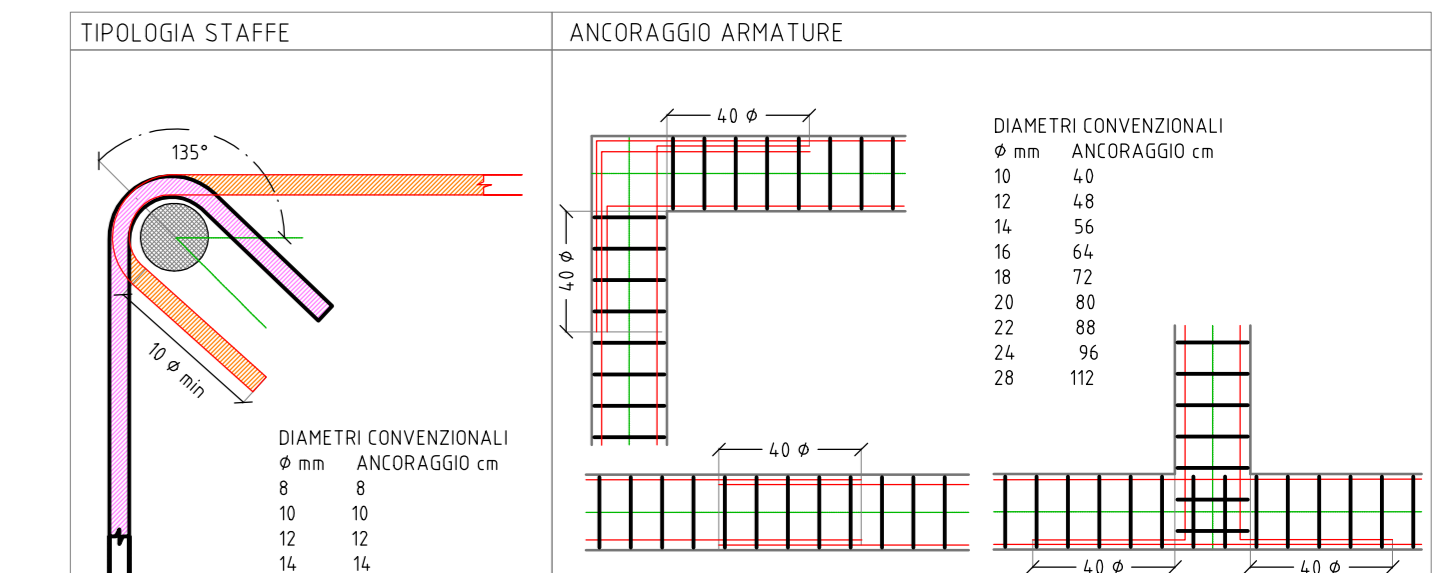


TABELLA FERRI PALI DI FONDAZIONE - TOTALE PESI

Armature di posizionamento		105'600.00			
Staffa 4	Ø10 L=3674	24	544.05		
Staffa 3	Ø10 L=10675	24	1511.87		
Staffa 2	Ø10 L=10675	24	1511.87		
Staffa 1	Ø10 L=10921	24	1617.18		
7	Ø20 L=216	72	383.51		
6	Ø20 L=216	120	639.19		
5	Ø30 L=212	240	1256.7		
4	Ø24 L=1200	504	9306.44		
3	Ø24 L=1200	504	21476.45		
2	Ø30 L=1200	504	33560.35		
1	Ø30 L=1200	504	33560.35		
Pos	DIAMETRO	LUNGHEZZA LINEI	N° TOT. PEZZI	KG MASSA TOTALE	DISTRIBUZIONE DELLE POSIZIONI DELLE ARMATURE



ELV	CLASSE DI ESECUZIONE RP UNI EN 1090	EX13	UNI EN 1090
ELV	BULLONI, DADI E RONDELLE	CL. 8.8 (8)-NERI	UNI EN ISO 898 - UNI EN 15399-1
ELV	BULLONI, DADI E RONDELLE	CL. 8.8 (8)-NERI	UNI EN ISO 898 - UNI EN 15399-1
ELV	CARPENTIERE METALLICHE	S355-ZW-N	CORTEN TPO B BUNEN0025-S / 10027-10
ELV	ACCIAIO PER CEMENTO ARMATO OPERE ELEVAZIONE	B45C	norme apposite norme 408mm
ELV	CALCESTRUZZO - SCELTA	C25/30	(LESPRESSIONE - RFX - FLUIDITA' - S5
FON	ACCIAIO PER CEMENTO ARMATO OPERE FONDAZIONE	B45C	norme apposite norme 408mm
FON	CALCESTRUZZO FONDAZIONE - PALI DI FONDAZIONE	C25/30	(LESPRESSIONE - RFX - FLUIDITA' - S4
FON	CALCESTRUZZO FONDAZIONE - PULVINO	C25/30	(LESPRESSIONE - RFX - FLUIDITA' - S4
FON	CALCESTRUZZO SOTTOPONDAZIONE	C25/30	(LESPRESSIONE - RFX - FLUIDITA' - S4
POS	COFRE	DESIGN	STATO MATERIALE E NOTE



ADEGUAMENTO DELL'IDROVIA FERRARESE AL TRAFFICO CON IMBARCAZIONI DELLA V CLASSE EUROPEA NEL TRATTO COMPRESO TRA CONTROPO E MIGLIARINO
 PROGETTAZIONE ESECUTIVA DEI LAVORI DI RIFILAMENTO DEL PONTE STRADALE "PONTE MADONNA" A MIGLIARINO COMUNE DI FISCAGLIA (FE)

PROGETTO ESECUTIVO

RUP:
 Dott. Claudio Mecoli
 REGIONE EMILIA-ROMAGNA

PROGETTAZIONE:

 Via Arno, 200 - 41124 (Candole) (FE)
 Tel. 0522 716388 - 0522 711575
 Fax 0522 919465
 www.tassinari.it
 info@tassinari.it

Titolo:
S9 STATO DI PROGETTO - STRUTTURE DI FONDAZIONE PALI DI FONDAZIONE, PULVINO SPALLA

Codice elaborato:

Disegno	Rev.	Foglio	Scala
PUB 18	01A	ES S9	1/50

Rev.	Descrizione	Data	Disegnata	Approvata
02	revisione integrazione per validazione progetto	26/04/2019	MC	LT
01	revisione	26/05/2019	MC	LT
00	Consegna Esecutiva	27/05/2019	MC	LT