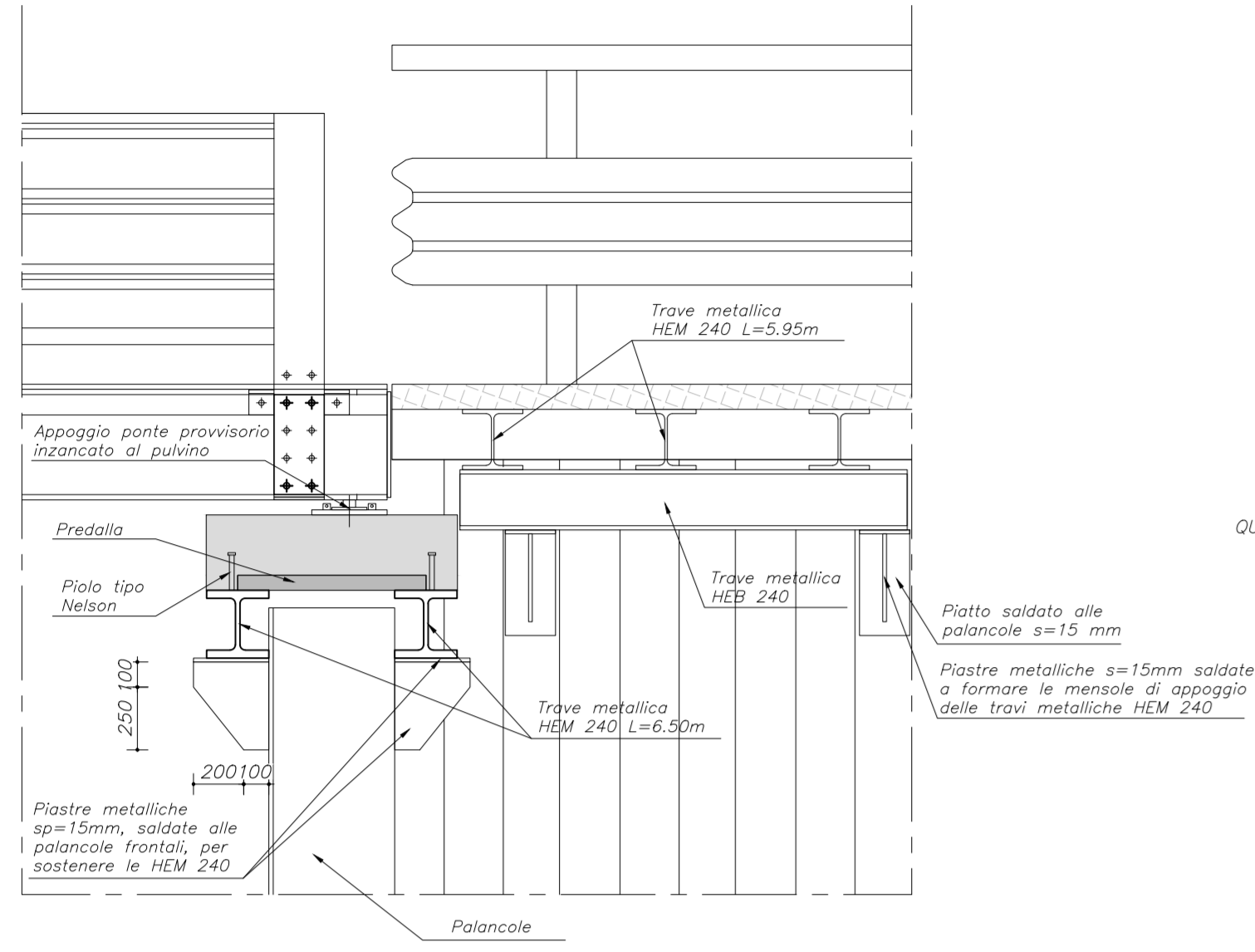
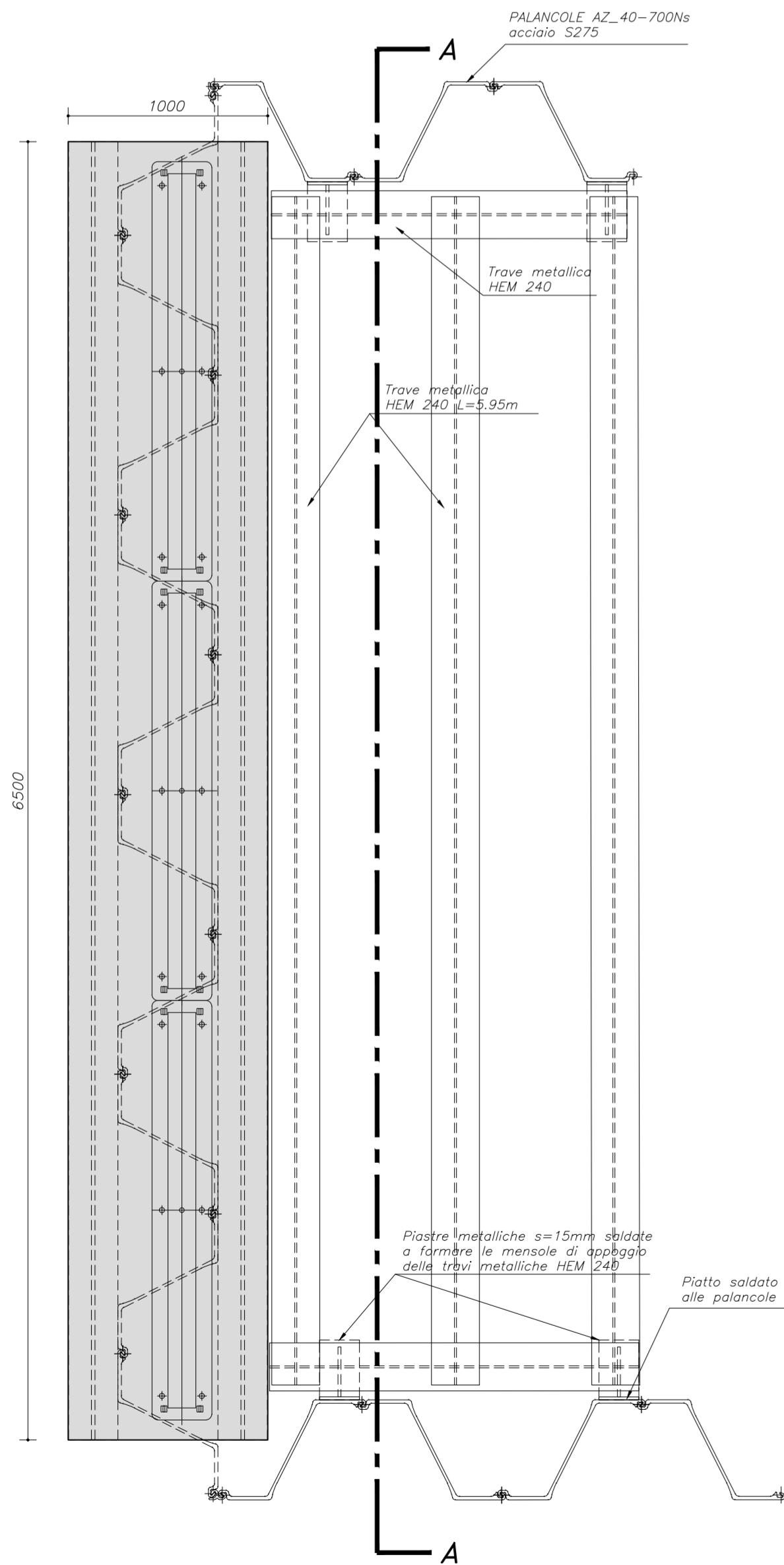


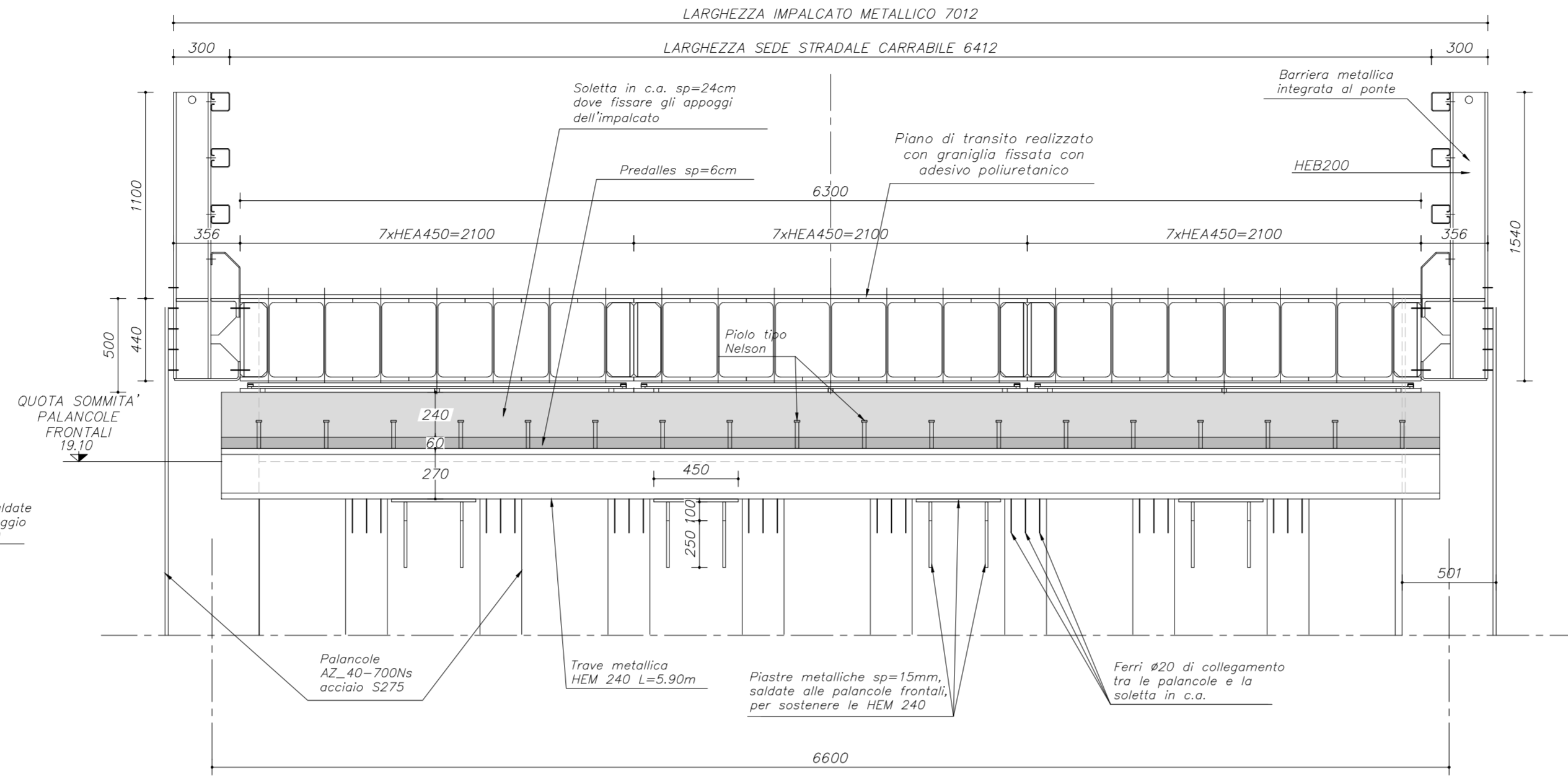
SEZIONE LONGITUDINALE AL PONTE



PIANTA

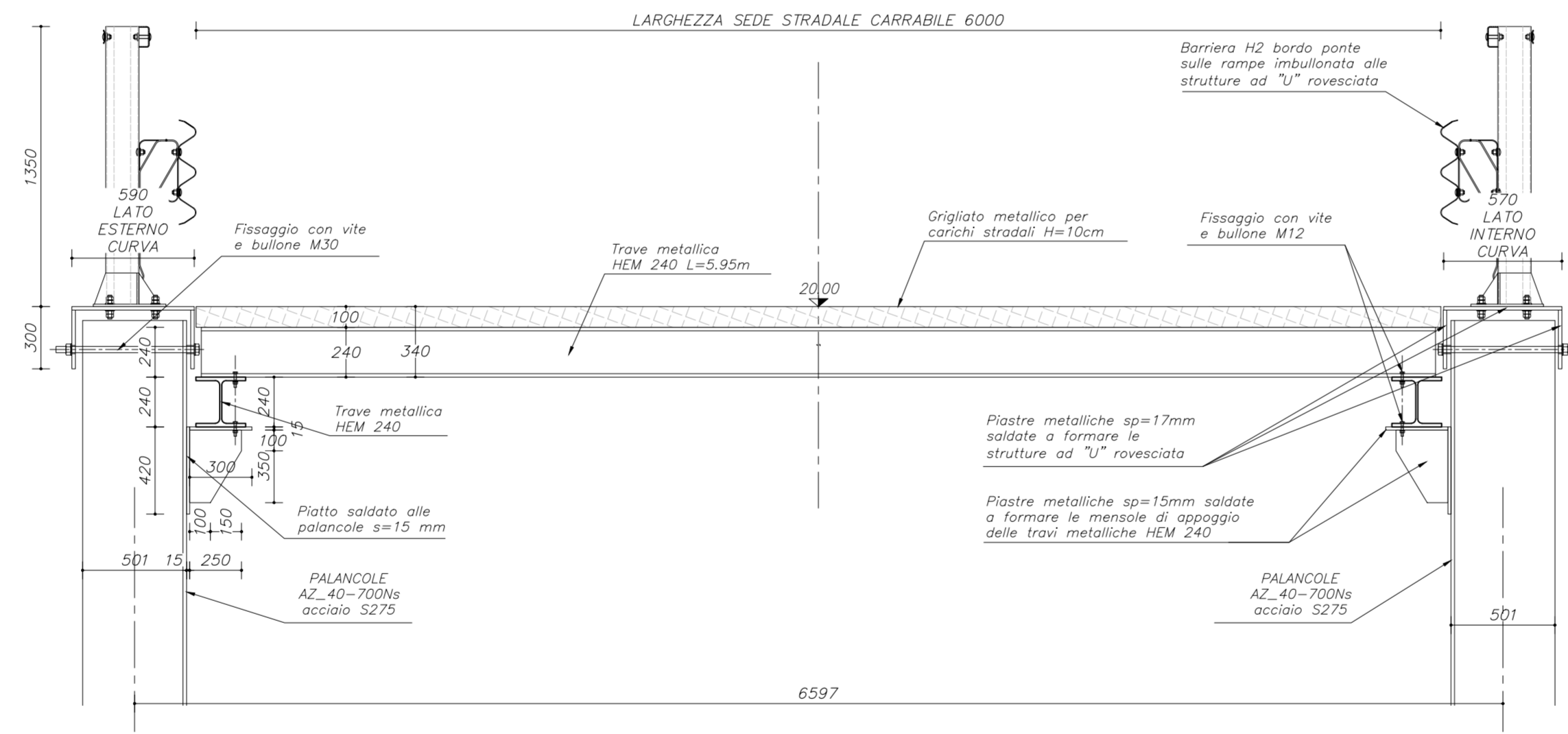


SEZIONE TRASVERSALE AL PONTE



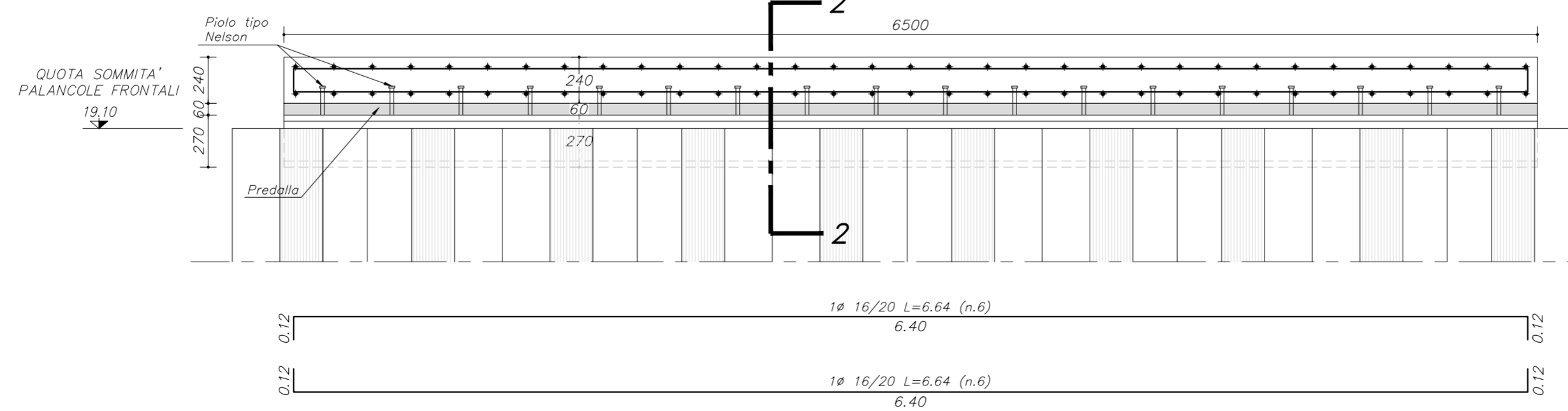
SEZIONE A-A

SCALA 1:25



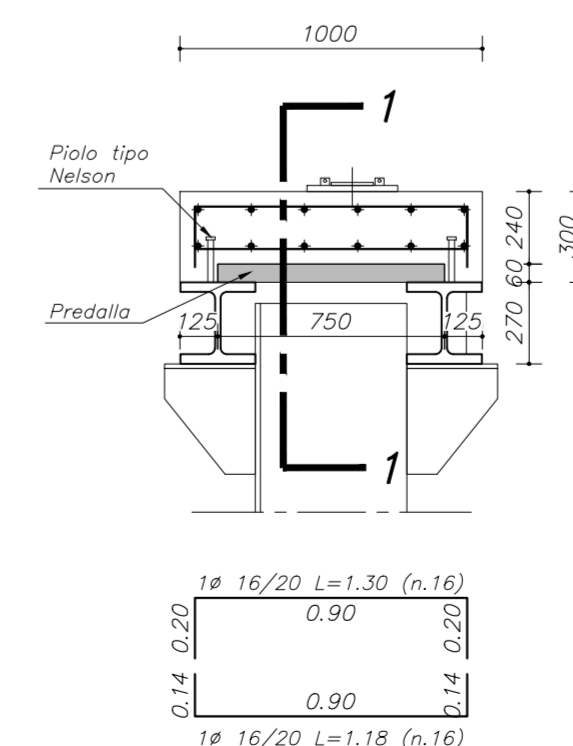
SEZIONE 1-1

SCALA 1:25



SEZIONE 2-2

SCALA 1:25



PARTICOLARE ELEMENTO DI SOMMITÀ PALANCOLE

SCALA 1:10

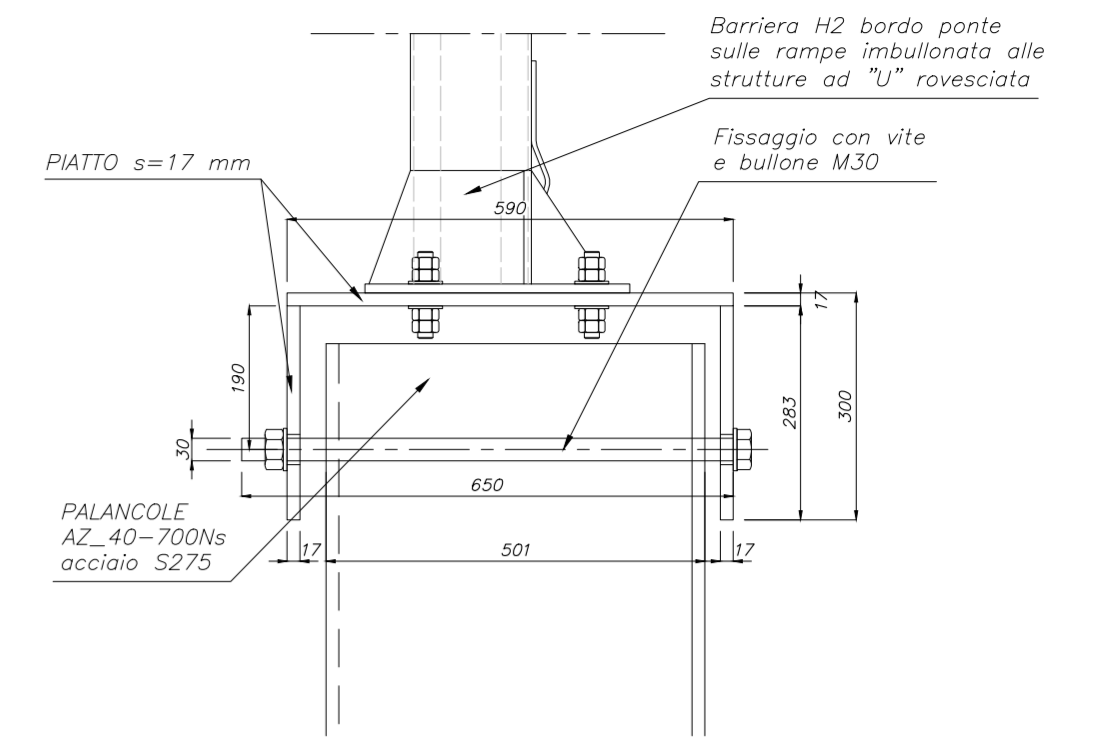


TABELLA DEI MATERIALI										
ELEMENTI IN CONGREGATO CEMENTIZIO	CLASSE RESISTENZA	CLASSE DI ESPOSIZIONE	CLASSE DI DURABILITÀ (C/MAR)	DIAMETRO BARRE (mm)	DIAMETRO RETI (mm)	ARMAZIONE ACCIAIO/ARMAZIONE CEMENTIZIO	QUANTITÀ (kg/m³)	QUANTITÀ (m³/m³)	PROVA	PROVA
SPALLE										
PLATEE DI FONDAZIONE	C28/35	XC2	S4	32 mm	50	0.52	322	GV	40-C	305
ELEVAZIONI SPALLE	C32/40	XC2	S4	25 mm	35	0.47	350	GV	40-C	305
IMPALCATO										
LASTRE PREDALLES	C28/35	XC2	S4	22 mm	20	0.52	322	GV	40-C	305
SOLETTA D'IMPALCATO	C35/45	XC4, XD1	S5	25 mm	45	0.40	450	GV	40-C	305
MICROPALI										
INIEZIONE MICROPALI	C25/30	XC2	S5	16 mm	-	0.56	320	GV	40-C	305
MURI										
CORDOLI DI CORONAM.	C32/40	XC2	S4	25 mm	50	0.47	350	GV	40-C	305
MURI DI SOSTEGNO	C32/40	XC2	S4	25 mm	50	0.47	350	GV	40-C	305
SOTTOFONDAZIONI	C12/15	-	S3	32 mm	-	-	100	GV	40-C	305
ELEMENTI IN ACCIAIO	QUALITÀ	f <sub>yk</sub> (N/mm²)	f <sub>tk</sub> (N/mm²)	(f <sub>t</sub> /f <sub>yk</sub> ) <sub>k</sub>	(f <sub>y</sub> /f <sub>nom</sub> ) <sub>k</sub> (A <sub>g</sub> )	Allungamento				
ARMATURA ORDINARIA C.A.	B450C	>450 N/mm²	>540 N/mm²	>1.15 e <1.35	<1.25	>7.5%				
CARPENTERIA METALLICA	S355WU2	>355 N/mm²	>510 N/mm²							
ARMATURA MICROPALI	S355	>355 N/mm²	>510 N/mm²							
OPERE PROVVIS.	QUALITÀ	f <sub>yk</sub> (N/mm²)	f <sub>tk</sub> (N/mm²)							
PALANCOLE	S275	>275 N/mm²	>430 N/mm²							
CARPENTERIA METALLICA	S355	>355 N/mm²	>510 N/mm²							
<b>PRESCRIZIONI:</b>										
• VERIFICARE LE QUOTE IN CANTIERE										
• SOVRAPPOSIZIONE MINIMA DELLE BARRE: 40 Ø in zona tesa e 30 Ø in zona compressa										
• SOVRAPPOSIZIONE MINIMA DELLE RETI n. 2 MAGLIE										



Regione Emilia-Romagna  
Direzione Generale Cura del Territorio e dell'Ambiente

PROGETTO EUROPEO "INIWAS"  
ADEGUAMENTO DELL'IDROVIA FERRARESE AL TRAFFICO DI V CLASSE EUROPEA I LOTTO/ 1 STRALCIO/PARTE

DEMOLIZIONE E RICOSTRUZIONE DEL PONTE BARDELLA SUL CANALE BOICELLI

PROGETTO ESECUTIVO

RUP:  
Dott. Claudio Miccoli

PROGETTAZIONE:  
Dott. Ing. Stefano Cassarini

GRUPPO DI LAVORO:  
Stigea s.r.l.  
Dott. Ing. M. Bolognesi  
Dott. Ing. M. Baratta  
Geom. R. Marini  
Studio tecnico Vitali  
Geom. G.F. Vitali  
SOCOTEC Italia s.r.l.  
Dott. Geol. G. Ferioli



TITOLO:  
Opere Provvisorie - Particolari

ELABORATO:  
L.3

REV.	DATA	OGGETTO	REDATTO	VERIFICATO	APPROVATO	SCALA
0	GIUGNO 2019	EMISSIONE	R. MARINI	M. BOLOGNESI	S. CASSARINI	1:25 - 1:10
1	AGOSTO 2019	REVISIONE	R. MARINI	M. BOLOGNESI	S. CASSARINI	NOME FILE: L_3_4019_01_Parte_Provvisorie_particolari.dwg
-	-	-	-	-	-	DATA: 24/06/2019

Ogni riproduzione, utilizzazione o cessione del presente disegno a terzi senza autorizzazione è punibile penalmente secondo i termini di legge