

Pali spalla est

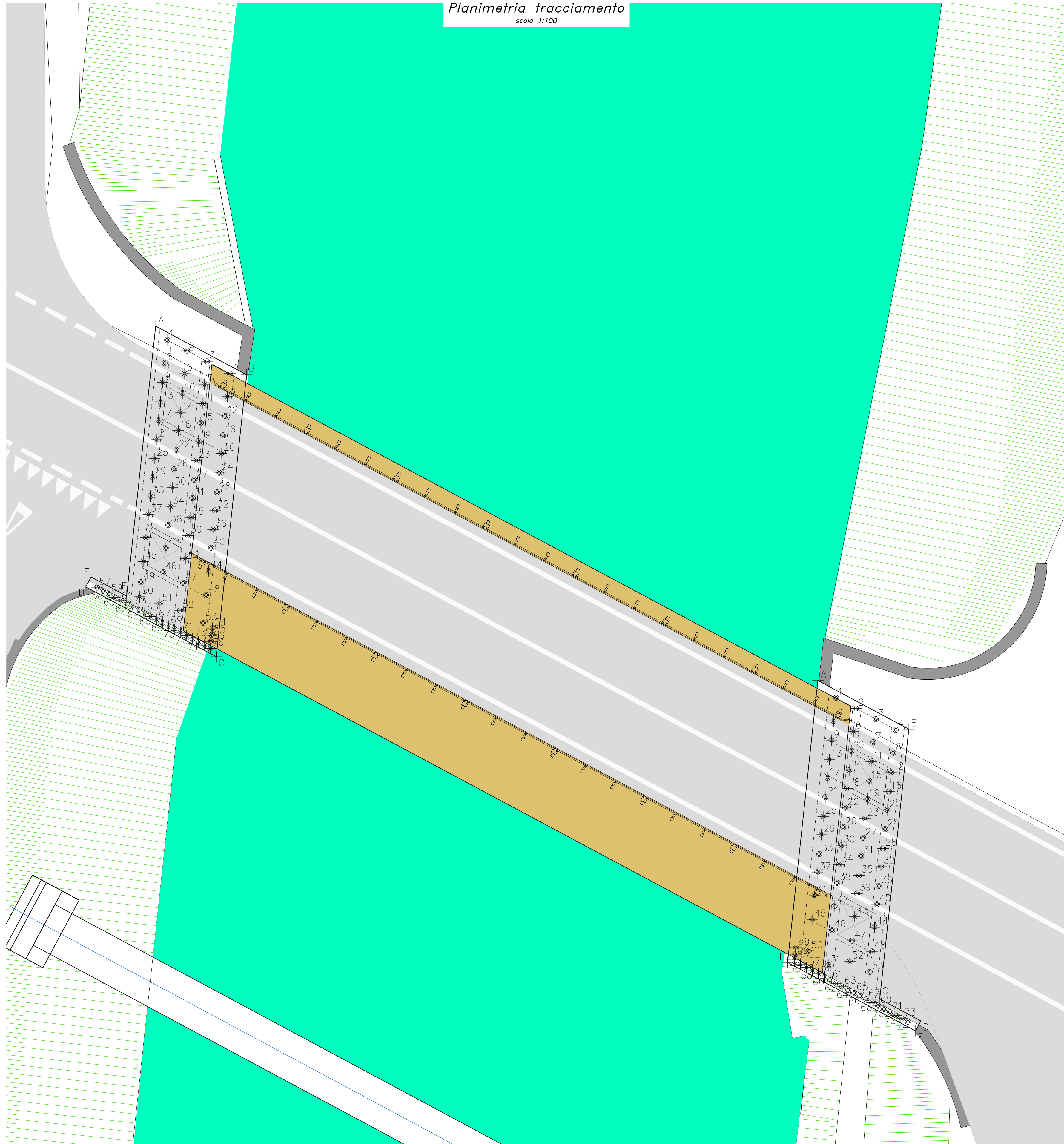
N	Coord X	Coord Y
1	705547.10	4972902.87
2	705547.98	4972902.39
3	705548.87	4972901.92
4	705549.88	4972901.38
5	705546.99	4972901.85
6	705547.87	4972901.37
7	705548.76	4972900.90
8	705549.77	4972900.36
9	705546.90	4972900.99
10	705547.78	4972900.52
11	705548.66	4972900.05
12	705549.68	4972899.50
13	705546.81	4972900.13
14	705547.69	4972899.66
15	705548.57	4972899.19
16	705549.59	4972898.64
17	705546.72	4972899.33
18	705547.60	4972898.85
19	705548.48	4972898.38
20	705549.50	4972897.84
21	705546.63	4972898.47
22	705547.51	4972898.00
23	705548.39	4972897.52
24	705549.41	4972896.98
25	705546.54	4972897.61
26	705547.42	4972897.14
27	705548.30	4972896.67
28	705549.31	4972896.12
29	705546.45	4972896.81
30	705547.33	4972896.33
31	705548.21	4972895.86
32	705549.23	4972895.32
33	705546.36	4972895.95
34	705547.24	4972895.48
35	705548.12	4972895.00
36	705549.14	4972894.46
37	705546.27	4972895.14
38	705547.15	4972894.67
39	705548.03	4972894.20
40	705549.05	4972893.66
41	705546.16	4972894.13
42	705547.04	4972893.65
43	705547.93	4972893.18
44	705548.81	4972892.64
45	705546.05	4972893.05
46	705546.93	4972892.58
47	705547.81	4972892.11
48	705548.69	4972891.57
49	705545.95	4972892.14
50	705546.88	4972891.50
51	705547.76	4972890.96
52	705548.68	4972890.42
53	705545.81	4972890.99
54	705546.73	4972890.45
55	705549.08	4972889.80
56	705546.05	4972889.50
57	705543.99	4972891.89
58	705544.25	4972891.75
59	705544.52	4972891.61
60	705544.78	4972891.47
61	705545.05	4972891.33
62	705545.31	4972891.18
63	705545.58	4972891.04
64	705545.84	4972890.90
65	705546.10	4972890.76
66	705546.37	4972890.62
67	705546.63	4972890.48
68	705546.90	4972890.34
69	705547.16	4972890.19
70	705547.43	4972890.05
71	705547.69	4972889.91
72	705547.96	4972889.77
73	705548.22	4972889.63
74	705548.48	4972889.49
75	705548.75	4972889.34
76	705549.01	4972889.20

Vertici spalla est

N	Coord X	Coord Y
A	705546.59	4972903.48
B	705550.62	4972901.32
C	705549.28	4972888.84
D	705543.50	4972891.93
E	705543.74	4972892.37
F	705545.31	4972891.53

Planimetria tracciamento

scala 1:100



Pali spalla ovest

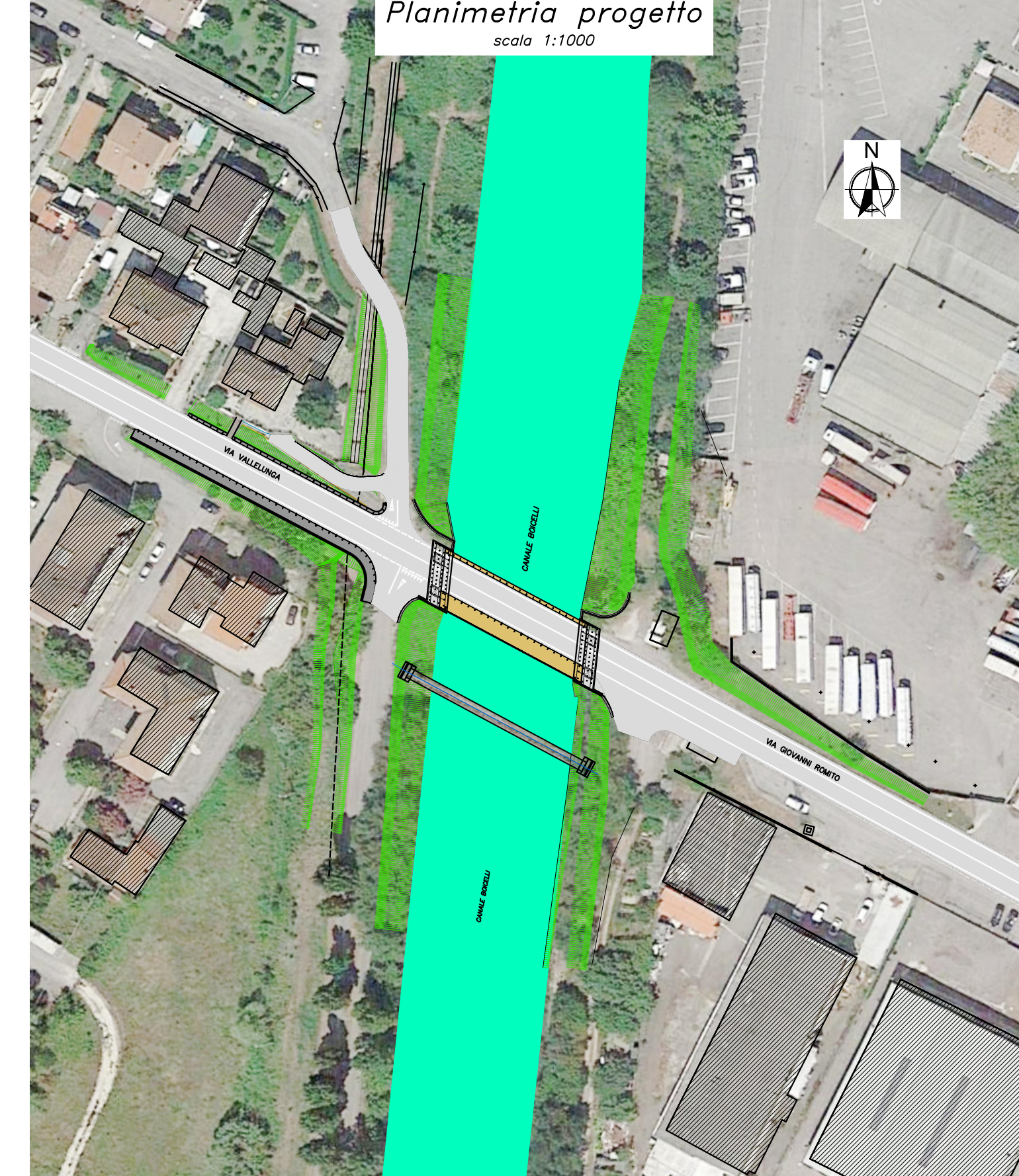
N	Coord X	Coord Y
1	705576.73	4972887.01
2	705577.61	4972886.54
3	705578.49	4972886.07
4	705579.37	4972885.60
5	705576.62	4972885.99
6	705577.50	4972885.52
7	705578.38	4972885.05
8	705579.26	4972884.58
9	705576.53	4972885.14
10	705577.41	4972884.66
11	705578.29	4972884.19
12	705579.17	4972883.72
13	705576.43	4972884.28
14	705577.31	4972883.81
15	705578.20	4972883.33
16	705579.08	4972882.86
17	705576.35	4972883.47
18	705577.23	4972883.00
19	705578.11	4972882.53
20	705578.99	4972882.06
21	705576.25	4972882.62
22	705577.14	4972882.14
23	705578.02	4972881.67
24	705578.90	4972881.20
25	705576.16	4972881.76
26	705577.04	4972881.29
27	705577.93	4972880.81
28	705578.81	4972880.34
29	705576.08	4972880.95
30	705576.96	4972880.48
31	705577.84	4972880.01
32	705578.72	4972879.54
33	705575.98	4972880.10
34	705576.86	4972879.62
35	705577.75	4972879.15
36	705578.63	4972878.68
37	705575.90	4972879.29
38	705576.78	4972878.82
39	705577.66	4972878.35
40	705578.54	4972877.88
41	705575.79	4972878.27
42	705576.67	4972877.80
43	705577.55	4972877.33
44	705578.43	4972876.86
45	705575.67	4972877.20
46	705576.55	4972876.73
47	705577.44	4972876.26
48	705578.32	4972875.78
49	705574.95	4972875.95
50	705575.82	4972875.81
51	705576.69	4972875.17
52	705577.56	4972875.34
53	705578.42	4972874.87
54	705574.92	4972875.65
55	705574.89	4972875.36
56	705575.15	4972875.21
57	705575.42	4972875.07
58	705575.68	4972874.93
59	705575.95	4972874.79
60	705576.21	4972874.65
61	705576.48	4972874.51
62	705576.74	4972874.37
63	705577.01	4972874.22
64	705577.27	4972874.08
65	705577.53	4972873.94
66	705577.80	4972873.80
67	705578.06	4972873.66
68	705578.33	4972873.52
69	705578.59	4972873.37
70	705578.86	4972873.23
71	705579.12	4972873.09
72	705579.39	4972872.95
73	705579.65	4972872.81
74	705579.92	4972872.67

Vertici spalla ovest

N	Coord X	Coord Y
A	705575.92	4972887.78
B	705579.95	4972885.63
C	705578.66	4972873.68
D	705580.49	4972872.70
E	705580.25	4972872.26
F	705574.58	4972875.29

Planimetria progetto

scala 1:1000



Regione Emilia-Romagna
Direzione Generale Cura del Territorio e dell'Ambiente

PROGETTO EUROPEO "INIWAS"
ADEGUAMENTO DELL'IDROVIA FERRARESE AL
TRAFFICO DI V CLASSE EUROPEA
I LOTTO/ 1 STRALCIO/PARTE

DEMOLIZIONE E RICOSTRUZIONE DEL PONTE BARDELLA
SUL CANALE BOICELLI

PROGETTO ESECUTIVO

RUP:
Dott. Claudio Miccoli

PROGETTAZIONE:
Dott. Ing. Stefano Cassarini

GRUPPO DI LAVORO:
Stigea s.r.l.
Dott. Ing. M. Bolognesi
Dott. Ing. M. Baratta
Geom. R. Marini
Studio tecnico Vitali
Geom. G.F. Vitali
SOCOTEC Italia s.r.l.
Dott. Geol. G. Ferioli



STIGEA s.r.l.

TITOLO: ELABORATO:

Planimetria fondazioni e tracciamento

G.2

REV.	DATA	OGGETTO	REDATTO	VERIFICATO	APPROVATO	SCALA
0	GIUGNO 2019	EMISSIONE	R. MARINI	M. BOLOGNESI	S. CASSARINI	1:100
1	AGOSTO 2019	REVISIONE	R. MARINI	M. BOLOGNESI	S. CASSARINI	NOME FILE: G_2_A13_01_02_Plan_fond_ferri_01.dwg
-	-	-	-	-	-	DATA: 24/06/2019

Ogni riproduzione, utilizzazione o cessione del presente disegno a terzi senza autorizzazione è punibile penalmente secondo i termini di legge