

PROGETTO EUROPEO "INIWAS"
ADEGUAMENTO DELL'IDROVIA FERRARESE AL
TRAFFICO DI V CLASSE EUROPEA
I LOTTO/ 1 STRALCIO/PARTE

DEMOLIZIONE E RICOSTRUZIONE DEL PONTE BARDELLA
SUL CANALE BOICELLI

PROGETTO ESECUTIVO

RUP:

Dott. Claudio Miccoli

PROGETTAZIONE:

Dott. Ing. Stefano Cassarini



GRUPPO DI LAVORO:

Stigea s.r.l.

Dott. Ing. M. Bolognesi

Dott. Ing. M. Baratta

Geom. R. Marini

Studio tecnico Vitali

Geom. G.F. Vitali

SOCOTEC Italia s.r.l.

Dott. Geol. G. Ferioli

TITOLO:

Documentazione fotografica

ELABORATO:

A.1.2

REV. :	DATA:	OGGETTO:	REDATTO:	VERIFICATO:	APPROVATO:	SCALA:
0	GIUGNO 2019	EMISSIONE	S. LOLLI	M. BOLOGNESI	S. CASSARINI	-
1	AGOSTO 2019	REVISIONE	S. LOLLI	M. BOLOGNESI	S. CASSARINI	NOME FILE: A_1_2_433_526_v2_Documentazione_fotografica.pdf
-	-	-	-	-	-	DATA: 24/06/2019
-	-	-	-	-	-	
-	-	-	-	-	-	

Ogni riproduzione, utilizzazione o cessione del presente disegno a terzi senza autorizzazione è punibile penalmente secondo i termini di legge



FOTO 1



FOTO 2



FOTO 3



FOTO 4



FOTO 5

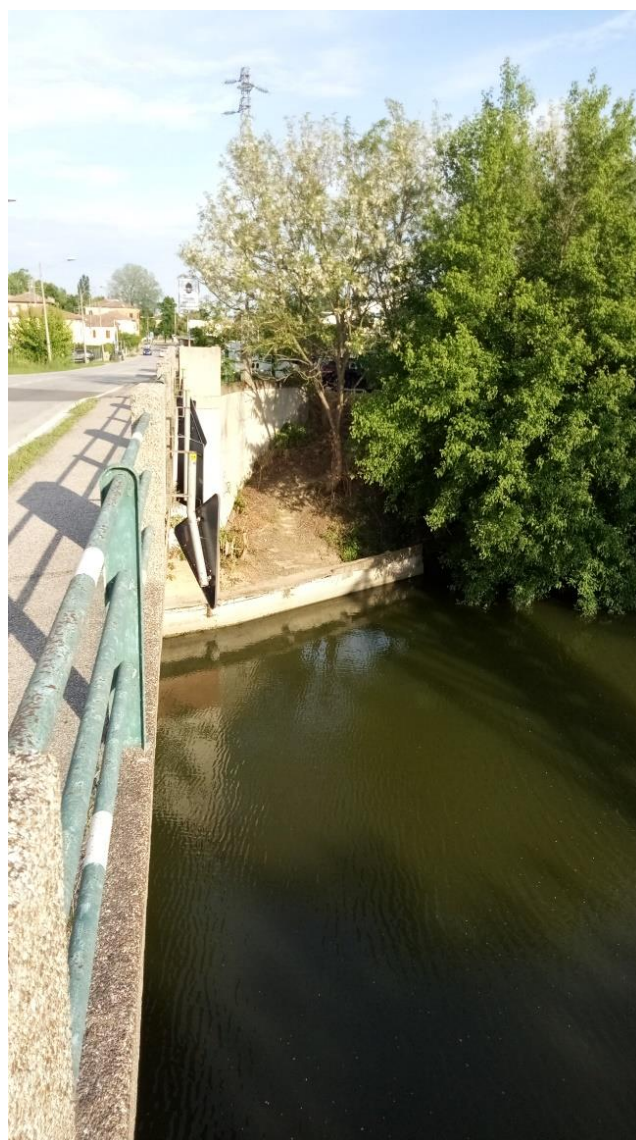


FOTO 6



FOTO 7



FOTO 8



FOTO 9



FOTO 10



FOTO 11



FOTO 12



FOTO 13



FOTO 14



FOTO 15



FOTO 16

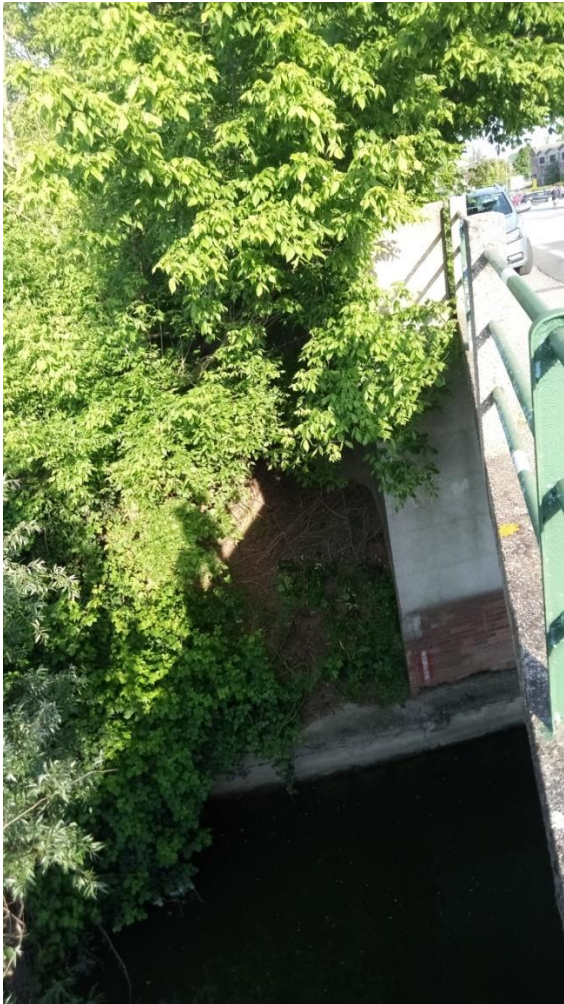


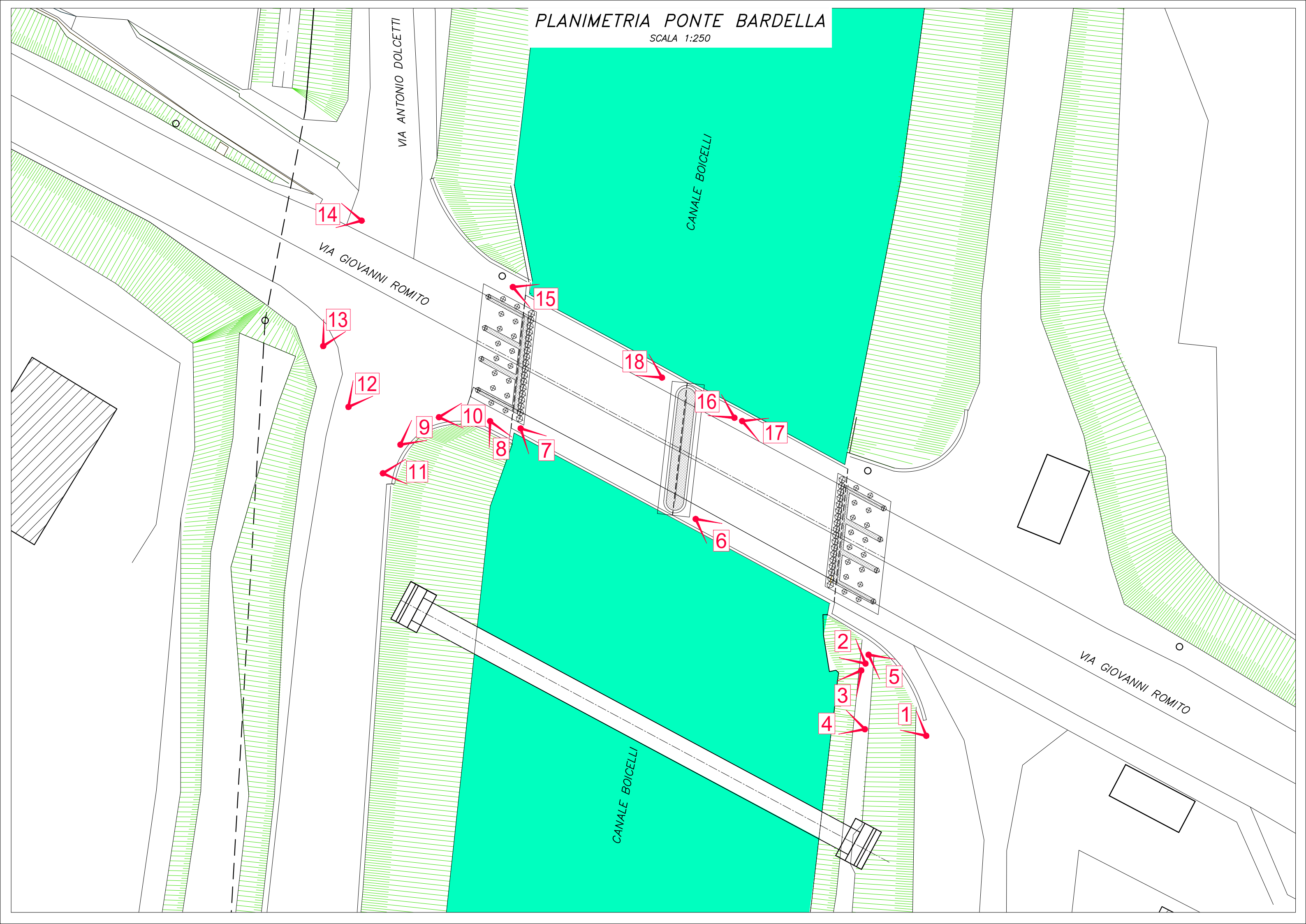
FOTO 17



FOTO 18

PLANIMETRIA PONTE BARDELLA

SCALA 1:250



VIA ANTONIO DOLCETTI

VIA GIOVANNI ROMITO

CANALE BOICELLI

VIA GIOVANNI ROMITO

CANALE BOICELLI

14

13

12

9

10

8

7

11

15

18

16

17

6

2

5

3

4

1