

FERROVIE EMILIA ROMAGNA

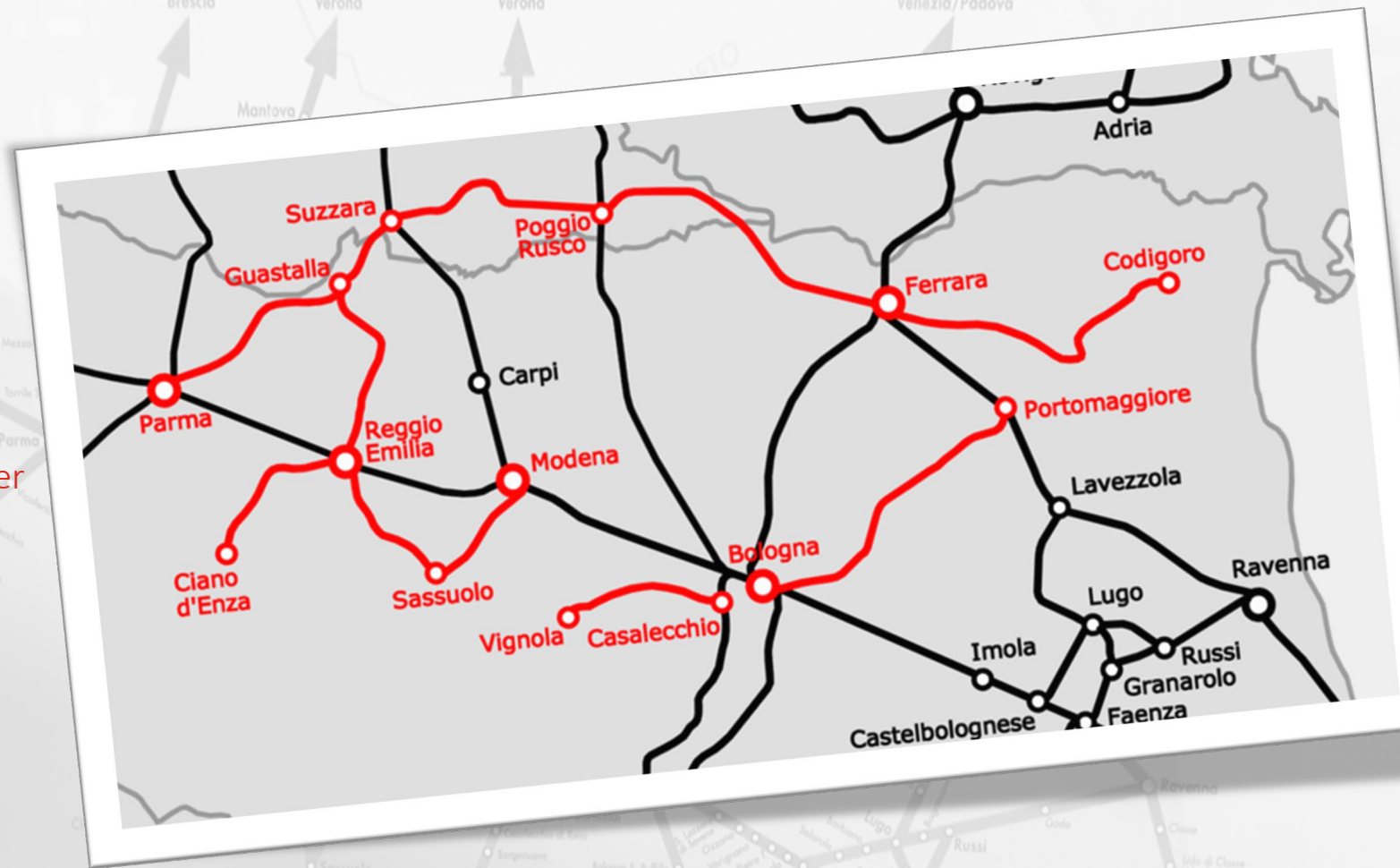
Lo sviluppo della rete ferroviaria regionale



La rete ferroviaria regionale ER

La rete ferroviaria di proprietà della Regione Emilia Romagna si estende per oltre 350 km e comprende 9 linee:

- Bologna-Portomaggiore
- Ferrara-Codigoro
- Suzzara-Ferrara
- Parma-Suzzara
- Reggio Emilia-Ciano d'Enza
- Reggio Emilia-Guastalla
- Reggio Emilia-Sassuolo
- Casalecchio-Vignola
- Modena-Sassuolo



FER – FERROVIE EMILIA ROMAGNA S.r.l. è una società “in house” della Regione Emilia-Romagna, socio unico detentore del 100% del capitale sociale .

A FER è attribuito il ruolo di **Gestore dell’Infrastruttura ferroviaria regionale** Emilia Romagna.

Nel 2018 FER ha ottenuto il rilascio dell’**Autorizzazione di Sicurezza** da parte dell’ANSF - Agenzia Nazionale per la Sicurezza Ferroviaria.

I VALORI DEGLI INVESTIMENTI 2019-2026

347

VALORE COMPLESSIVO

117

**ELETTRIFICAZIONE LINEE & SOTTOSTAZIONI
ELETTRICHE**

68,5

**UPGRADE TECNOLOGICO & COMPLETAMENTO
SCMT**

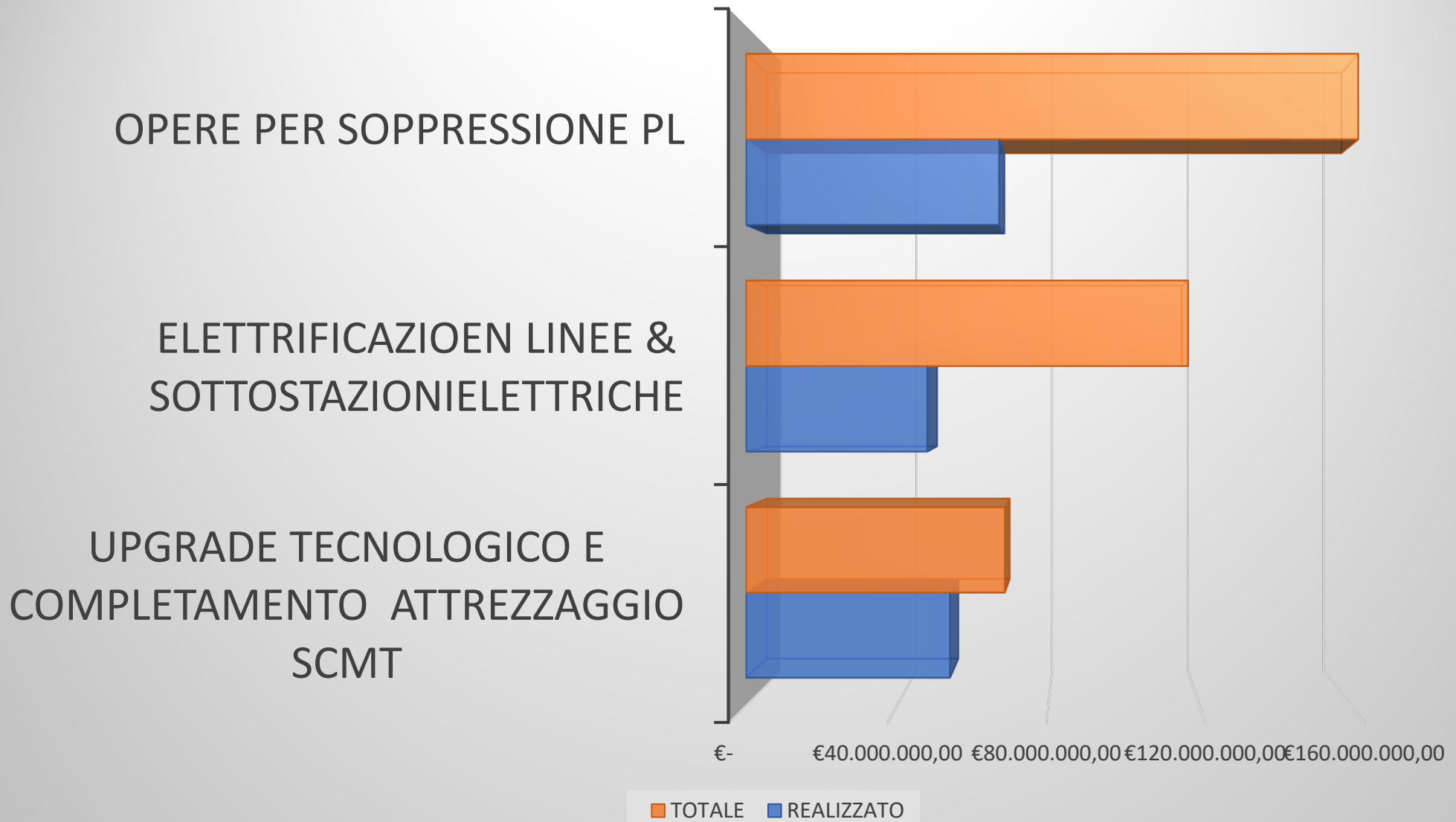
162

**OPERE PER LA SOPPRESSIONE
PASSAGGI A LIVELLO**

Milioni di euro



I VALORI DEGLI INVESTIMENTI 2019-2026



Principali Lavori di potenziamento e messa in sicurezza della linea regionale

- **Elettificazione**
- **Sistema di Sicurezza**
- **Soppressione PL**



Road Map Elettificazione Linee FER



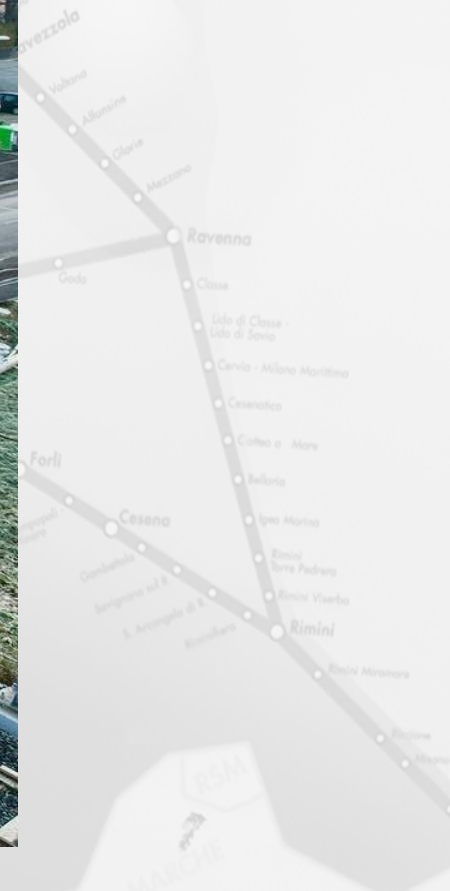
Linee in attivazione fine 2025

Linee in attivazione fine 2024

Linee Elettificate 2023

Linee già Elettificate ante 2016

Miglioramento Qualità del Servizio



Mantenimento in efficienza impianti

Nuove Politiche di Manutenzione:

- Da logiche di manutenzione soggettive a logiche di manutenzione oggettive;
- Diagnostica;
- Manutenzione Predittiva;



BENEFICI ATTESI

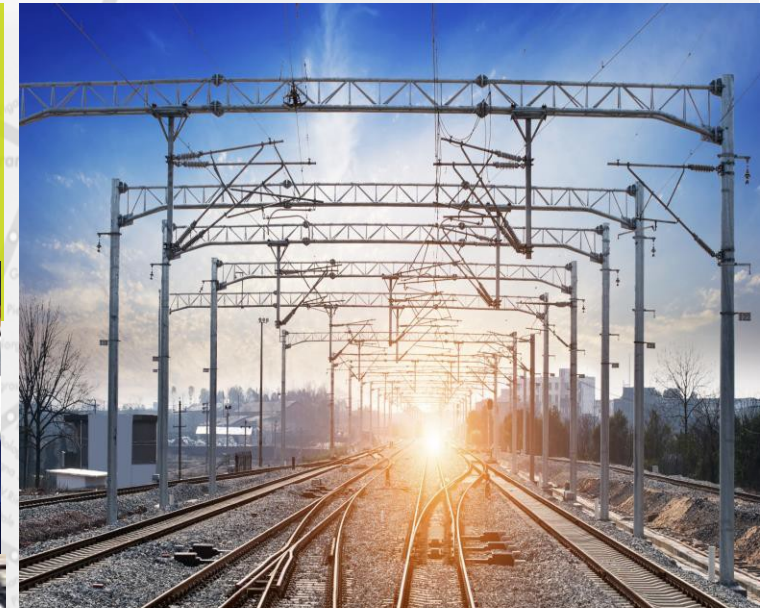


AMBIENTE

Riduzione dell'inquinamento acustico e dell'emissione di inquinanti atmosferici

QUALITA' DEL SERVIZIO

Utilizzo di treni elettrici di nuova generazione, maggiormente performanti in termini di ripresa e confort agli utenti



EFFICIENZA

Interoperabilità completa fra la rete regionale e quella nazionale

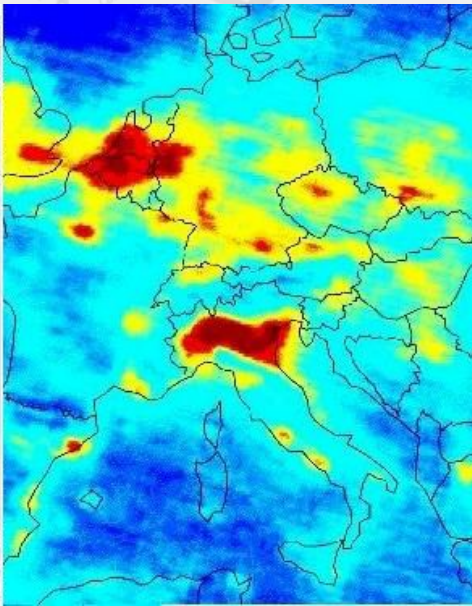


BENEFICI AMBIENTALI

Il trasporto in treno produce meno esternalità rispetto al trasporto su gomma in termini di:

- **emissioni inquinanti** locali e di gas climalteranti
- **congestione stradale** ed dell'incidentalità
- **impermeabilizzazione dei suoli** da parte di nuove infrastrutture autostradali.

Ricadute ambientali più facilmente individuabili riguardano la RIDUZIONE DELL'INQUINAMENTO ATMOSFERICO e ACUSTICO.



La soluzione del ferro può contribuire a ridurre i livelli di inquinamento, altissimi, che affliggono nella fattispecie specifica il **BACINO PADANO**.

I fabbisogni energetici e le **emissioni di gas climalteranti** di un trasporto merci su ferro sono **pari a circa 1/3** di quelle equivalenti su camion, quando non addirittura inferiori.

La rumorosità emessa dai convogli elettrici è irrilevante in fase di corsa o stazionamento del treno, potendo eventualmente risultare rilevabile solo alle basse velocità (come nei tratti di ingresso ed uscita dalle stazioni ferroviarie).

Al contrario, il contributo di emissione sonora delle motrici diesel risulta comunque in qualsiasi contesto sempre superiore di quello dell'elettrico ed è significativa già in occasione del normale transito, aumentando nella fase di stazionamento.

«Un rapporto pubblicato nel 2019 dall'Agenzia europea dell'ambiente mostra che il Bacino Padano è maglia nera per la concentrazione di sostanze inquinanti» (Le Scienze, settembre 2019).

MIGLIORAMENTO DELLA QUALITA' DEL SERVIZIO



Il nuovo «**Contratto di Servizio di trasporto pubblico di passeggeri per ferrovia di competenza della Regione Emilia Romagna**» (aggiudicato a seguito di gara esperita da FER e effettivamente decorrente dal 01/06/2019) prevede che fra gli obblighi a carico dell'affidatario vi sia la messa a disposizione di **nuove composizioni elettriche** per il **progressivo rinnovo del parco rotabile** durante il corso del contratto.



L'utilizzo di **treni elettrici** di nuova generazione, **maggiormente performanti** in termini di ripresa e di elevato **confort agli utenti**, produrrà un chiaro miglioramento della qualità del servizio TPF.

Per poter garantire un pari livello di servizio su tutta la rete regionale, occorre operare sul sistema di trazione:



- **L'elettrificazione delle rete regionale è indispensabile per poter far circolare il nuovo MR elettrico** anche sulle linee attualmente a trazione diesel.



EFFICIENTAMENTO

La **ricucitura di relazioni**, oggi frammentate tra trazione diesel e trazione elettrica, e **l'ottimizzazione dell'utilizzo del materiale rotabile**, che potrà quindi circolare su tutte le linee sia della rete regionale, (FER) che nazionale (RFI) garantirà **maggiori funzionalità, ed economie di scala**.

Miglioramenti trasportistici e gestionali si concretizzeranno in particolare in ordine al Servizio Trasporto Passeggeri Ferroviario (TPF).

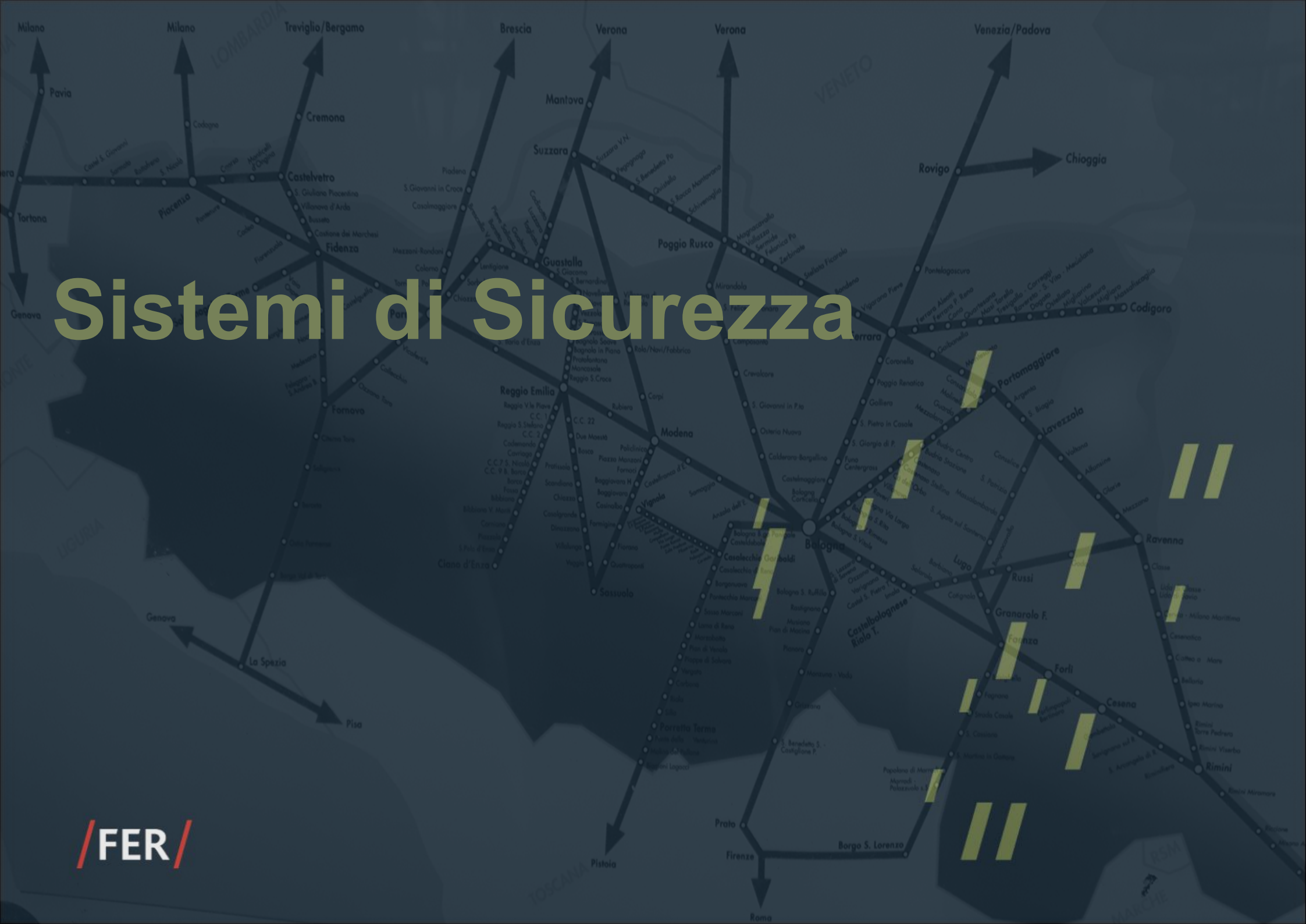


Verranno quindi ulteriormente **ridotte le discrepanze della rete** garantendo la conformità dei sottosistemi ferroviari alle **direttive europee sulla sicurezza e sull'interoperabilità (STI)**.

L'aumento delle **condizioni favorevoli alla circolazione** ed interoperabilità del materiale rotabile elettrico su tutte le reti andrà ad **incentivare il trasporto su ferro rispetto a quello via strada** sia per quanto riguarda sia le merci che i passeggeri.

Sistemi di Sicurezza

FER



KM Linea 350

Linea	KM	Km SCMT Attivi	Stato
BO-PO	48	6	Completato
FE-CO	53	7	WIP
SUZ-FE	81	52	Completato
PA-SU	44	44	Completato
RE-GUA	31	9	WIP
RE-SA	23	2	Completato
RE-CIA	26	26	Completato
MO-SA	19	2	WIP
CA-VI	24	24	Completato



KM Scmt non Attivi 103

KM Scmt Attivi 247

Piano di attrezzaggio Tecnologico



SCMT

ACCM



Soppressione PL

FER



Soppressione PL

1. Cavalcavia Bibbiano (RE)
2. Rifacimento rilevato Budrio (BO)
3. Cavalcavia Sassuolo (MO)
4. Sottopasso Modena (MO)
5. Interramento Ferrara (FE)
6. Interramento Bologna (BO)

Opera d'arte

1. Nuovo ponte Trigolaro Pegognaga (MN)
2. Nuovo ponte Bassetta Cavriago (RE)

PRG

1. Sottopasso Scandiano (RE)
2. Sottopasso Guastalla (RE)

Elenco lavori FER



Ferrara 14/03/2024

Soppressione PL

Innalzamento della linea Reggio Emilia-Ciano d'Enza per la soppressione del PL 27 di via Franchetti nel comune di Bibbiano (RE)

Il progetto ha comportato il rialzo della sede ferroviaria di circa 5 m rispetto al piano stradale esistente mediante due rampe al 20 per mille circa. Una parte della fornitura del rilevato è provenuta dal cantiere dell'interramento ferroviario di Ferrara, con trasporto effettuato mediante treni merci su rete FER, in un'ottica di economia circolare.

1. Bibbiano (RE)

/FER/

Ferrara 14/03/2024

Soppressione PL

PRIMA

DOPO



Via Franchetti



Via Franchetti

1. Bibbiano (RE)



Ferrara 14/03/2024

Lavori conclusi

Soppressione PL

Innalzamento della linea Bologna-Portomaggiore per la soppressione dei PL 40 e PL 43 nel comune di Budrio (BO)

L'intervento ha previsto contestualmente la soppressione dei passaggi a livello n°40 di via Mingarano e n°43 di via Bacchiere mediante la realizzazione di 2 sottopassi stradali in cemento armato.

In un'ottica di economia circolare quindi, il materiale è stato trasportato su treni merci dal cantiere di Ferrara a quello di Budrio.

2. Budrio (BO)

/FER/

Ferrara 14/03/2024



Soppressione PL

PRIMA

DOPO

Chioggia



Via Mingarano



Via Mingarano



Via Bacchiere



Via Bacchiere

2. Budrio (BO)



Ferrara 14/03/2024

Lavori conclusi

Soppressione PL

Innalzamento della linea Modena - Sassuolo Terminal per la soppressione del PL 28 nel comune di Sassuolo (MO)

L'innalzamento dell'asse ferroviario in progetto garantisce la continuità della SP467 senza interruzione dovuta al passaggio a livello al km 14+185, eliminando così ogni interferenza tra asse stradale e ferroviario, aumentando il livello di sicurezza per gli utenti di entrambe i trasporti, senza modificare la viabilità in essere.

3. Sassuolo (MO)

/FER/

Ferrara 14/03/2024

Soppressione PL

PRIMA

DOPO



3. Sassuolo (MO)



Ferrara 14/03/2024



Lavori in fase di completamento

Soppressione PL

Sottopasso stradale e ciclopedonale di Modena in via Panni

L'opera in corso di esecuzione consiste nella realizzazione di un sottopasso stradale e ciclopedonale in corrispondenza del passaggio a livello n. 13 sito in Strada Panni (MO), linea Modena - Sassuolo, oggetto di soppressione. L'intervento ha il duplice scopo di incrementare le condizioni di sicurezza abbattendo il rischio di incidentalità dovuto all'interferenza diretta delle due viabilità (ferroviaria e stradale) e di conseguire gli obiettivi di riduzione dei tempi di percorrenza ed aumento delle corse sulla linea ferroviaria interessata, dunque di potenziamento del servizio ferroviario.

4. Modena (MO)

/FER/

Ferrara 14/03/2024

Soppressione PL

PRIMA

DOPO



Lavori in fase di completamento

4. Modena (MO)



Ferrara 14/03/2024



Soppressione PL

Interramento Ferrara

L'opera in progetto rappresenta l'unificazione in un'unica sede ferroviaria, da realizzare in buona parte in trincea e galleria artificiale, delle due linee ferroviarie esistenti che, in uscita dalla Stazione di Ferrara, si dirigono rispettivamente verso Codigoro (Linea FER) e verso Ravenna-Rimini (Linea RFI), resolvendo le relative interferenze ferroviarie a raso con la viabilità stradale della città di Ferrara.

5. Ferrara (FE)

/FER/

Ferrara 14/03/2024



Soppressione PL

PRIMA

DOPO



5. Ferrara (FE)



Ferrara 14/03/2024



Lavori in fase di completamento

Soppressione PL

PIMBO Interramento Bologna (BO)

I lavori consistono nella prosecuzione dell'interramento della linea ferroviaria Bologna- Portomaggiore in ambito urbano a Bologna. Si tratta delle Opere per il completamento del servizio ferroviario metropolitano e per la filoviarizzazione delle linee portanti del trasporto pubblico (P.I.M.BO.) – 2° lotto denominate interrimento tratta San Vitale – Rimesse e Tratta via larga nel Comune Di Bologna.

L'obiettivo prioritario dell'intervento è l'eliminazione dei 5 passaggi a livello urbani, presenti nelle due tratte da interrare, in corrispondenza delle vie: Paolo Fabbri, Libia, Rimesse, Cellini e Larga.

6. Bologna (BO)

/FER/

Ferrara 14/03/2024



Soppressione PL

PRIMA

DOPO

Chioggia

Lavori in corso



6. Bologna (BO)



Ferrara 14/03/2024



Grazie

/FER/

ERROVIE EMILIA ROMAGNA

Ing. Stefano Masola

0532 979311

Stefano.masola@fer.it

www.fer.it

