

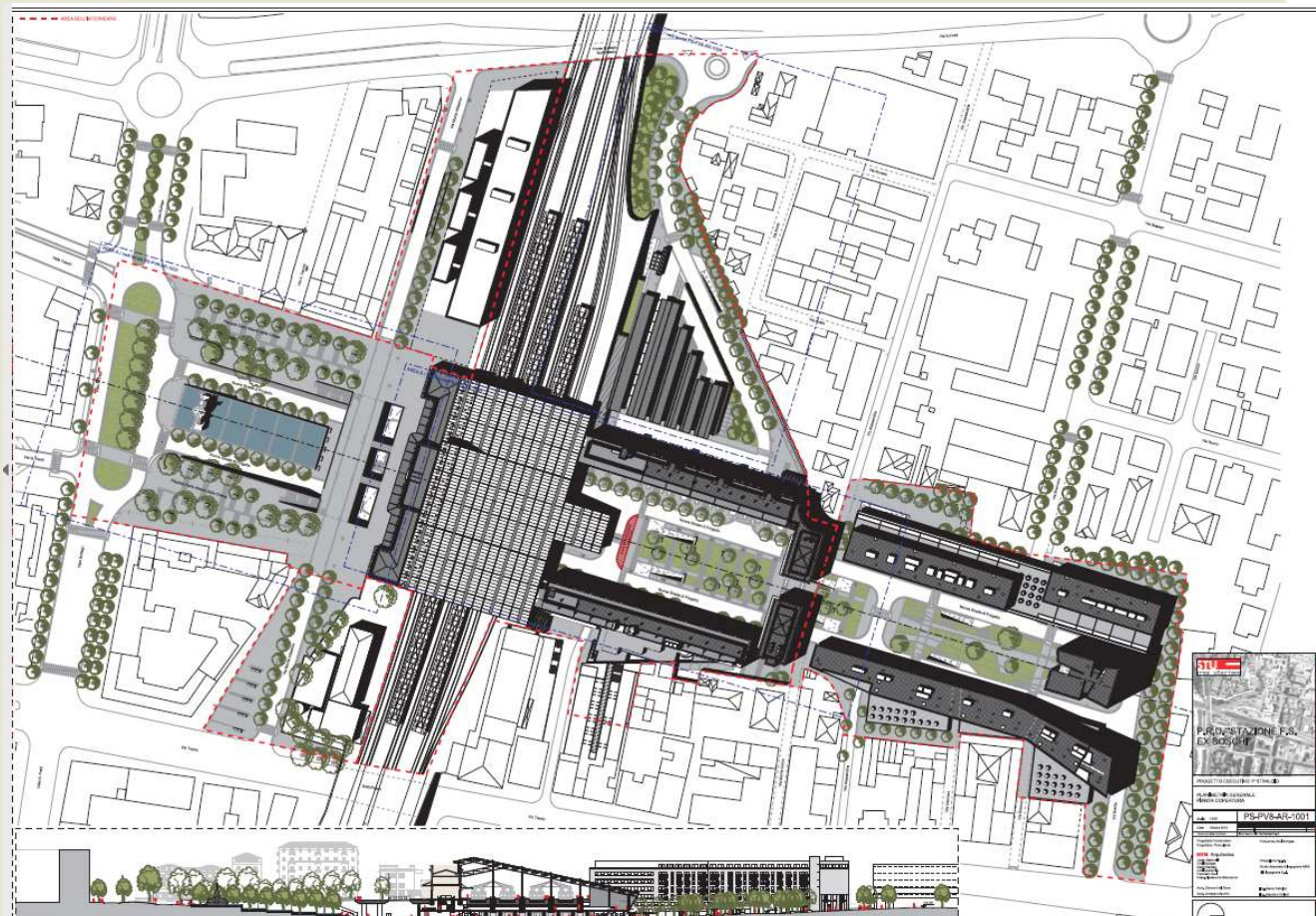


## CONVEGNO

# Soluzioni logistiche e sostenibilità nella costruzione di grandi infrastrutture nei centri urbani: focus sulle esperienze in Emilia-Romagna

20 settembre 2017 ore 9:00  
BOLOGNA, Viale Aldo Moro, 18  
Sala Auditorium





## Il cantiere della Stazione di Parma: 2006-2014 e oltre.....

Isabella Tagliavini – Amministratore Unico STU Stazione – Parma





**Il Comune di Parma ha avviato negli scorsi anni una forte politica di riqualificazione urbana nel quadrante Nord della città, significativamente nelle zone contermini alla stazione ferroviaria. In particolare l'intera area della stazione ferroviaria, della piazza antistante indirizzata verso il centro urbano e le aree poste oltre la ferrovia corrispondenti alle vecchie zone di scalo ferroviario non più utilizzate, sono state oggetto di un Piano di Riqualificazione Urbana.**



**Ben tre furono le Società di Trasformazione Urbana avviate tra 2003 e 2005 e tutte e tre insistevano sulla fascia a nord della linea ferroviaria Milano Bologna:**

- **STU PASUBIO**, per la riqualificazione di un quartiere di archeologia industriale
- **STU STAZIONE**, per la riqualificazione fisica ma anche sociale della zona gravitante attorno alla Stazione
- **STU AUTHORITY**, per la creazione della nuova sede dell'Agenzia Europea per la Sicurezza Alimentare



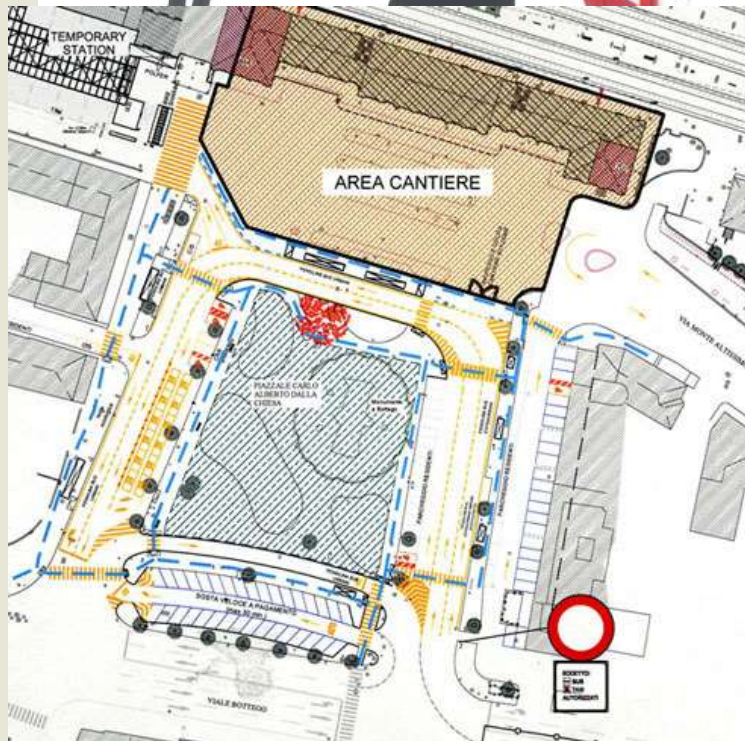


# 2003-2005. Il PRU "Area Stazione- Ex Boschi": riqualificare e mettere in sicurezza un luogo strategico della città





# 2006. L'avvio dei lavori: il "Cantiere evento"



Con STU Area Stazione, Parma ha maturato un'esperienza-pilota che può fare scuola nel campo degli strumenti innovativi per lo sviluppo del territorio. Dalla volontà di incoraggiare l'applicazione di questi strumenti, il Comune di Parma ha creato STU Lab, un laboratorio esperienziale, in cui confrontarsi ed esplorare varie applicazioni positive di questo tipo di programmi a 1 e internazionale. STU Lab è un progetto pubblico di Parma, da una pubblica amministrazione imprenditoriale e dall'altra. Oltre al dialogo attraverso i medi momenti focali (sono 1 workshop programma multi-cadenza annuale).

**STU**  
area stazione



# Il cantiere impattava con un nodo strategico per la viabilità urbana.....

DNACA

PER LA REALIZZAZIONE DELLA RETE ELETTRICA DI ALIMENTAZIONE DEL COMPARTO STU...

## Oggi viabilità modificata nella zona della stazione

ggiata ristretta in viale Fratti e senso unico in via...

difiche alla viabilità, l'area della stazione sono attive le chissà del primo tratto di le di via D'Azeglio e o in via Emilia Fat e apilo con il divieto la città dalla rotaggiata Nord.



alla viabilità sono viale Fratti, via Trento e per la realizza rete elettrica di al-destinata ai com-«Stu Stazioni» e di la Chiesa. Le modie- restarono attive 24 agosto.



na fase dei lavori è sostituito dalla il viale Fratti all'al-riera Garibaldi, e trocio fra via Trento go a causa di uno traverserà l'intera

cessiva, i lavori in il primo tratto di la parte compresa fra con via Monte l'area di lavoro con l'asfalto con comportamento to della carreggia- la consegna l'uso- senso unico di marce- no in uscita dalla a San Leonardo. a arrivo da via San trarre in città gine la deviazione

Lavori in corso Da oggi in viale Fratti, viale Botteghe e via Trento cantieri con

PIAZZALE DALLA CHIESA POCCHI CAMBIAMENTI PER LE AUTO, MA QUALCHE DISAGIO PER PEDONI E UTENTI DEI BUS

## Stazione, al via la nuova viabilità

Nuove fermate dei mezzi pubblici lontane dalla stazione e passaggi pedonali angusti

l'Esercizio soft ieri per il nuovo assetto (provvisorio) della viabilità nella zona di piazzale Dalla Chiesa. Ma se per il traffico veicolare è cambiato poco o nulla,



seggeri in attesa alla nuova fermata in viale Botteghe; a destra, lo stretto passaggio pedonale nei piazzale.



**Gli autobus**  
La rivoluzione maggiore riguarda lo spostamento delle fermate degli autobus. Abolite quelle di fronte alla stazione storica e lungo il lato ovest di piazzale Dalla Chiesa, ora i mezzi pubblici si prendono alla nuova fermata nella nuova corsia riservata lungo viale Botteghe, oppure dall'altra parte della strada di fronte al palazzo della Lince, o, ancora, lungo viale Toschi. Tutti luoghi notevolmente più distanti dalla stazione rispetto a prima. Risultato: ieri era frequente vedere gruppi di viaggiatori appena scesi dai treni trascinare per diverse centinaia di metri pesanti valigie per raggiungere le nuove fermate. A dare indicazioni su dove trovare gli autobus provvedevano quattro incaricati della Tep, dislocati nei punti chiave del piazzale.

**Il passaggio**  
La presenza lato ovest del Century, fa i pedoni sia il corridoio dove valgono fastidio l'angolo con vi presenza di b in sosta a rid stringe ulterio doio pedonale lapena una pe

### FERMATE DEI BUS

La modifica alla creazione dei nuovi percorsi è legata dalle linee del trasporto urbano, in cui l'attuale resterà in piazzale Dalla Chiesa, di fronte alla vecchia stazione ferroviaria, e in viale Botteghe, davanti al palazzo di Dini.

## Stazione: viabilità rivoluzionata da mercoledì

Via Monte Altissimo a doppio senso e nuovi parcheggi per i residenti

Il viale Dalla Chiesa e nella via D'Azeglio da venerdì primo agosto sostituiranno le modifiche alla viabilità e alla zona già amministrata dal Comune nel gennaio scorso. Per i pedonali novità, l'apertura di un nuovo passaggio di via Monte Altissimo e la chiusura del controllo via del canale (questo sotto i ponti del palazzo monumentale).

In seguito all'arresto del lavoro di costruzione del sottopassaggio della zona di piazzale Dalla Chiesa, da mercoledì 13 il primo 2012 entreranno in vigore alcune modifiche alla viabilità in via Monte Altissimo.

In particolare, verrà chiuso al traffico a una via il commerciale con piano sotterraneo (sotto il portico) e si comporrà la sistemazione dell'area di via Monte Altissimo, in cui verrà creato un nuovo parcheggio di 100 posti. In seguito, si creerà un nuovo parcheggio di 100 posti in viale Fratti, in cui verrà creato un nuovo parcheggio di 100 posti. In seguito, si creerà un nuovo parcheggio di 100 posti in viale Fratti, in cui verrà creato un nuovo parcheggio di 100 posti.

### AREA TAXI E CAR SHARING

La zona di sosta dei taxi non verrà toccata dalle modifiche alla viabilità, e resterà lungo il lato ovest di piazzale Dalla Chiesa. Anche i nuovi parcheggi per il car sharing non subiranno modifiche.

### CONTROVIALE EST

Il controviale est, quello di fronte al palazzo della Lince, è stato abolito in modo da preservare il numero di posti per gli utenti dei bus.



### STAZIONE. LA NUOVA VIABILITÀ



### VIA MONTE ALTISSIMO

La strada sarà a doppio senso di marcia e resterà perseguita fino al viale Fratti, in cui verrà creato un nuovo parcheggio di 100 posti. In seguito, si creerà un nuovo parcheggio di 100 posti in viale Fratti, in cui verrà creato un nuovo parcheggio di 100 posti.

### IL CANTIERE

La modifica alla viabilità sarà in vigore dal 13 gennaio 2012. La stazione è ora necessaria la ventilazione del controllo



## Rifiuti, sì alla «tariffa puntuale»

La rivoluzione è iniziata. Per questo riguarda la gestione dei rifiuti. Passando all'azienda... (text continues)

## Mezzadri: «L'agricoltura ha bisogno di tutele»

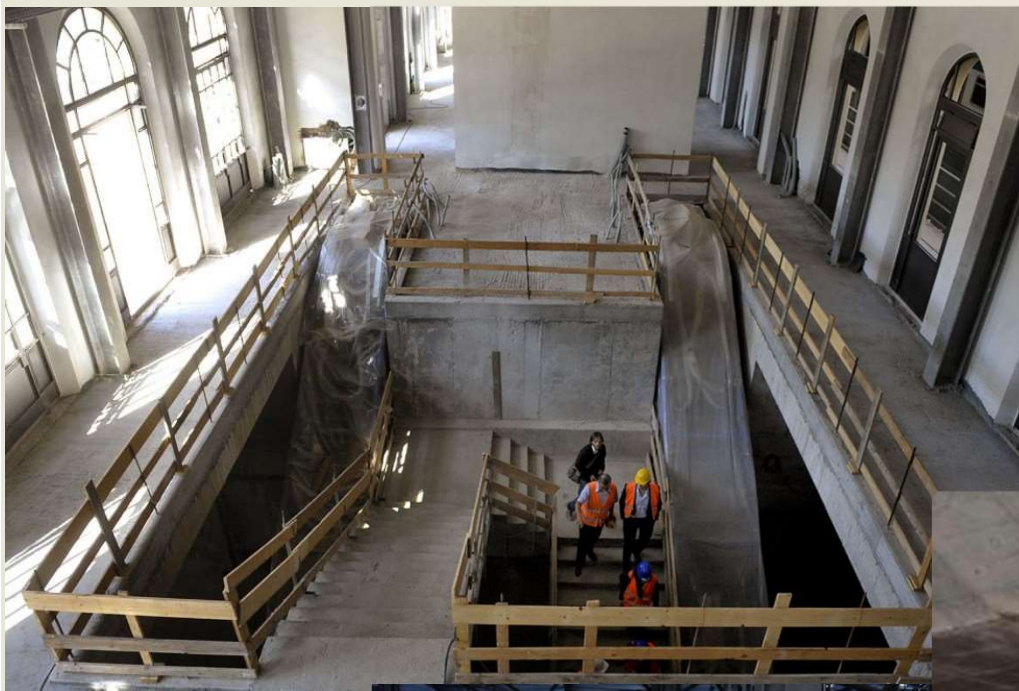
Mezzadri: «L'agricoltura ha bisogno di tutele». (text continues)

## Fiera del Cornazzano. Il convegno

Fiera del Cornazzano. Il convegno. (text continues)

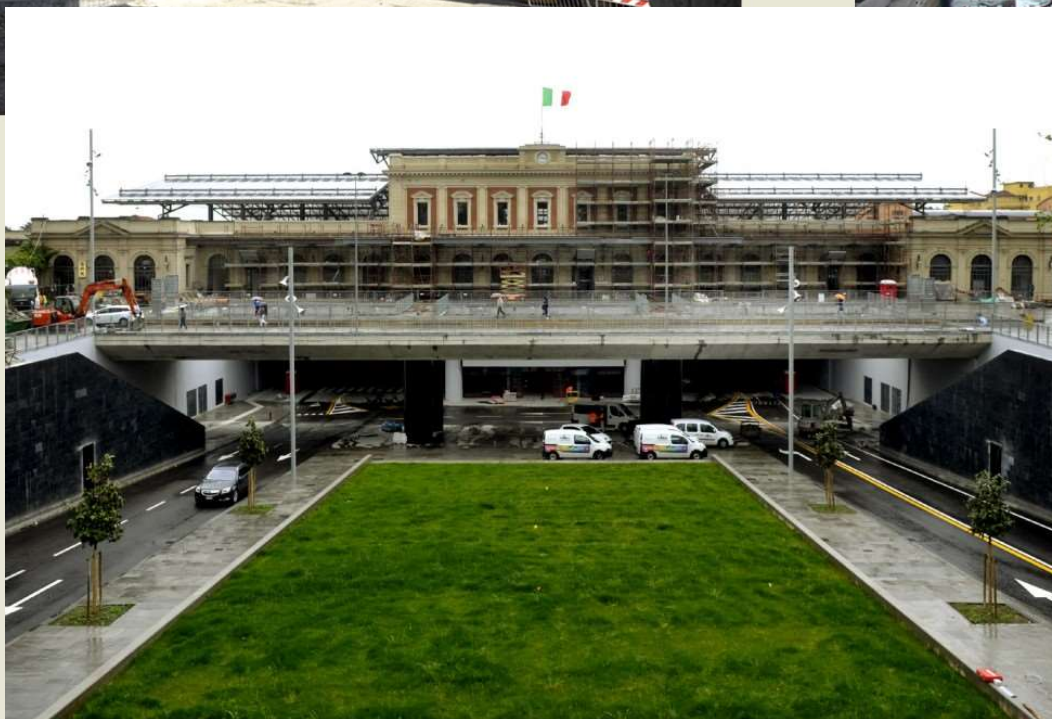


.... ma anche con la funzionalità interna della Stazione...





## .... ed infine la funzionalità ferroviaria









# 2007-2008. Gestire l'emergenza: *Temporary Station* .....



*..... nuovo sottopasso...*





## .... e Velostazione







***La viabilità provvisoria infinita, le aree vuote all'infinito, il rumore e la polvere infiniti...***





# 2012. Il cantiere riparte...



10 CRONACA

IL CASO OGGI SCADEVA IL TERMINE PER EVITARE L'AVVIO DELLA PROCEDURA FALLIMENTARE E IL BLOCCO DEI LAVORI

## Stazione, accordo siglato

Trattativa fiume fra il Comune e le imprese sui debiti pregressi  
Dopo le 22 la firma che consentirà di riavviare il cantiere in un paio di mesi

|| Nella tarda serata di ieri è arrivata l'attesa «fumata bianca» per la ripresa dei lavori all'interno del cantiere della stazione, fermi ormai dallo scorso dicembre. L'accordo per la ristrutturazione dei debiti fra il Comune e le imprese Bonatti-Di Vincenzo che hanno vinto l'appalto dei lavori per la mega-ristrutturazione della zona della stazione è stato raggiunto attorno alle 22,30, quando ormai il tempo stringeva, perché per evitare l'avvio della procedura fallimentare per Stu stazione da parte del Tribunale occorre presentare entro oggi l'accordo.

### Corsa contro il tempo

Il commissario Mario Ciclosi, come noto, aveva indicato già da diverso tempo come assoluta prio-



dovuto attuarsi al termine dei lavori, una volta ottenute tutte le certificazioni di agibilità, ma gli arretrati nei pagamenti maturati in corso d'opera hanno fatto precipitare la situazione fino al totale «fermo» dei lavori, ormai in ritardo di oltre un anno rispetto alla tabella di marcia che prevedeva la consegna per la prossima estate.

### Il motivo del contendere

Dopo le riserve avanzate dalle imprese e le diffide per ottenere i pagamenti Stt, all'epoca guidata da Varazzani, aveva deciso di portare avanti per Stu stazione la procedura di ristrutturazione del debito, che prevede di raggiungere l'accordo con la maggioranza dei crediti. Accordo che era arrivato da subito con i progettisti (lo studio Mbm di Bar-

**STU**  
area stazione







# 6 maggio 2014. Una prima tappa: l'apertura al pubblico della nuova Stazione

**parmadaily.it**  
Quotidiano online di Parma

24EMILIA.COM : DIRETTORE NICOLA FANGAREGGI

**24EMILIA**

Dopo 5 anni di lavori, apre la nuova stazione di Parma



**Federico Pizzarotti**

Personaggio pubblico · Piace a 55,749 persone · 1 maggio alle ore 7.08 ·

Diario

Lo abbiamo detto e lo faremo: il 6 maggio #Parma avrà nuovamente e ufficialmente la sua stazione, dopo anni di cantiere e di sofferenze. Visti gli enormi debiti accumulati dalle passate amministrazioni, questa sfida non era per nulla scontata. Anzi. Ma è una sfida che abbiamo vinto, che hanno vinto tutti i parmigiani.



augurata la nuova stazione ferroviaria di Parma

ndaco Pizzarotti ha tagliato ufficialmente il nastro: bella, accogliente e funzionale.



06/05/2014

La nuova stazione ferroviaria di Parma è una realtà: bella, accogliente e funzionale. Il sindaco Federico Pizzarotti ha tagliato ufficialmente il nastro questa mattina. Una circostanza certamente storica considerato il valore non solo economico ma soprattutto infrastrutturale dell'opera. Il centro e la parte nord della città sono oggi in dialogo grazie al grande sottopasso che l'attraversa da parte a parte collegando piazzale Dalla Chiesa con la zona di via Alessandria e di via Pasubio. Una rivoluzione. [Leggi tutti i dettagli del progetto!](#)

Quello di oggi vuole essere un messaggio tivo - ha detto il primo cittadino. L'inaugurazione della nuova stazione non rappresenta un o: di arrivo, bensì un punto di partenza e l'orgoglio di aver concluso un'opera fondamentale per ità. Ringrazio tutti coloro che, a vario titolo, hanno reso possibile questo risultato a partire dalle stanze, i tecnici comunali, gli amministratori che si sono susseguiti alla guida di Area Stazione -

**GC**  
GALLONI  
COSTRUZIONI

**il Mattino di Parma.it**

quotidiano web indipendente - gio-8-maggio-2014

CRONACA

IN CITTÀ

**ALLE 11 TAGLIO DEL NASTRO E PARTENZA DEI NUOVI SERVIZI**  
**Nuova stazione, oggi l'inaugurazione. Buzzi: "Frenesia del sindaco, opere incomplete e disagi per tutti"**

di redazione - maggio - 5 - 2014



Martedì alle 11 verrà inaugurata ufficialmente la nuova stazione ferroviaria di Parma. Come già anticipato ([leggi](#)), dopo oltre **6 anni di cantiere**, è arrivato a conclusione il primo stralcio del progetto di riqualificazione dell'intero quartiere che comprende il comparto ferroviario completamente ristrutturato e rivoluzionato dal punto di vista strutturale e viabilistico. Alle 11 è infatti in programma la cerimonia del taglio del nastro con le istituzioni cittadine, della Regione e i rappresentanti di Rfi e delle società che hanno realizzato e il progetto.

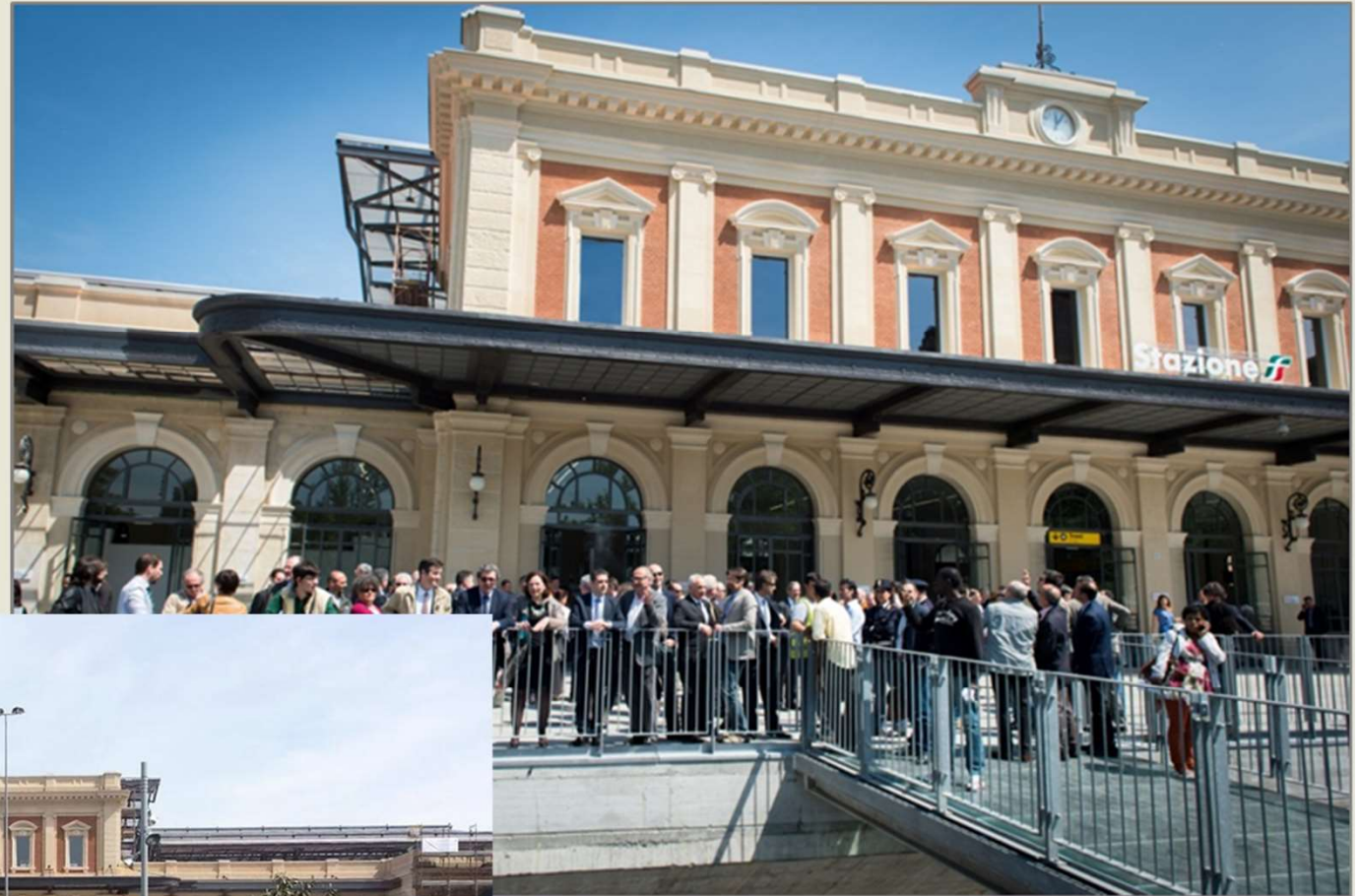
ECCO COME SI PRESENTERA'

IL MATTINO

Addio al Ce

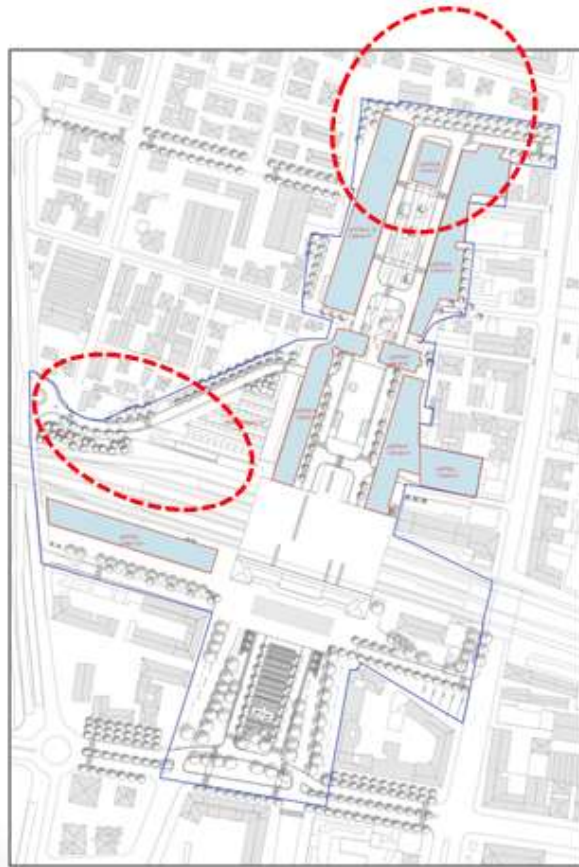
**STU**  
area stazione





# Situazione attuale e prospettive

**... a seguire il completamento del progetto**





# **Conclusioni: cosa abbiamo imparato da questa esperienza**

- Il cantiere non va pianificato una volta per tutte ma deve essere continuamente riprogrammato

- Le problematiche della viabilità di contorno in particolare hanno fasi diverse e successive che vanno monitorate e anticipate con estrema attenzione

- I disagi della mobilità colpiscono in modo particolare drammatico l'utenza più debole e questo va gestito con forte capacità organizzativa e progettuale

- Le modifiche al trasporto pubblico possono generare criticità molto rilevanti anche se le lamentele del trasporto privato riescono a urlare più forte...

- La gestione della sosta privata durante il cantiere va progettata e programmata per tempo





**- La natura e la tipologia del cantiere implica una progettazione specifica che varia moltissimo da caso a caso**

**- La durata dei cantieri è un'informazione essenziale per chi ne subisce l'impatto: non rispettare le tempistiche ipotizzate ha ricadute pesantissime, spesso non recuperabili su porzioni di popolazione e su molte attività economiche**

**- Adeguare l'organizzazione del cantiere alle problematiche che emergono durante i lavori, comporta spesso costi rilevanti e quasi mai programmati all'inizio. Occorre inserire una voce ad hoc per i grandi interventi**

**- L'animazione del cantiere è un'attività che può essere strategica, ma non deve essere smentita dai fatti, la cittadinanza su questo è molto attenta**



- Infine, se parliamo di stazioni esistenti non dobbiamo dimenticare che le Stazioni sono un mondo!
- Ci sono una vita e un sottobosco intensissimi che le attraversano, e su queste dimensioni microsociali il cantiere irrompe come una bomba.
- Non si possono non accompagnare questi grandi interventi di riqualificazione urbana con adeguati supporti nella gestione delle relazioni sociali e culturali.





*Grazie dell'attenzione*