



# REFORM

Interreg Europe



European Union  
European Regional  
Development Fund

## Le azioni previste nell'Action Plan REFORM

**Andrea Normanno - Anna Giarandoni**

[Andrea.Normanno@regione.emilia-Romagna.it](mailto:Andrea.Normanno@regione.emilia-Romagna.it)

[Anna.Giarandoni@regione.emilia-romagna.it](mailto:Anna.Giarandoni@regione.emilia-romagna.it)



# Il progetto REFORM



L'obiettivo principale del progetto è approfondire come le REGIONI possono migliorare le proprie politiche a sostegno dell'adozione e l'implementazione dei PUMS nei proprio territori



Regione Emilia-Romagna



## Le attività sviluppate

- Analisi delle esperienze più avanzate nell'ambito delle politiche regionali per il sostegno all'adozione e all'implementazione dei PUMS
- Raccolta di **26** buone pratiche a livello europeo
- **8** incontri di formazione nelle 4 regioni per un coinvolgimento di **150** tecnici comunali
- **4** action plan regionali in fase di sviluppo
- Policy Conference a Bruxelles **4-12-2018** per firma dichiarazione congiunta

**Problem**

**Solution**



# Regional needs on SUMP development

## Central Macedonia (RCM)

- ✓ Lack of **capacity and knowledge to procure** local SUMP's development and **monitor and participate** into their development
- ✓ Use SUMP's as a **tool to support transport decision-making** (and funding) at a regional level
- ✓ Ensure **complementarity of local plans among them and consistency with regional strategy**



## Action Plan

Inspired by	<ul style="list-style-type: none"><li>✓ GP11 - SUMP Evidence Base and Information Gathering (Manchester, UK)</li><li>✓ GP5 - LTP &amp; Integration with Environmental Policy Sector (Low Emission Zone) (York, UK)</li><li>✓ GP18 - Regional funding scheme via Regional Operating Programme funds for SUMP development (Region Emilia - Romagna, IT)</li><li>✓ GP22 - Set-up of a special section within the Region Emilia-Romagna of an In-house company for managing traffic and mobility data (Emilia-Romagna, IT)</li></ul>
Actions	<ol style="list-style-type: none"><li>1. <b>Creation of a Competence Centre</b></li><li>2. <b>Development of a Sustainable Urban Mobility Observatory</b></li></ol>

# Regional needs on SUMP development

## Greater Manchester (GM)

- ✓ Emphasis is now on **implementation and delivery of SUMP measures**
- ✓ **Wider staff across GM region having knowledge of SUMP process** and issues to embed this practice for future SUMP development and updates



## Action Plan

Inspired by	<ul style="list-style-type: none"><li>✓ GP16 - MaxLupoSE: application of mobility management and land use planning guidelines in a network of 12 cities in Sweden (Sweden)</li><li>✓ GP 21 - Scaling SUMP: the example of micro-SUMP in Lille (Lille, FR)</li><li>✓ GP 10 - Employers approach by Maastricht Bereikbaar</li></ul>
Actions	<ol style="list-style-type: none"><li>1. <b>Development of a regional planning instrument to integrate transport and land use planning policy</b></li><li>2. <b>Development of localized cross boundary Micro SUMP using a 'streets for all' approach</b></li><li>3. <b>Encouraging behaviour change: reducing Greater Manchester's congestion footprint</b></li></ol>

# Regional needs on SUMP development

## Parkstad Limburg (RPL)

- ✓ **Action plan with measures** based on the action lines that have been defined
- ✓ **Looking for good practices** from other regions' experience
- ✓ Specific focus required on strategy development, implementation aspects, monitoring and evaluation



## Action Plan

<b>Inspired by</b>	<ul style="list-style-type: none"><li>✓ GP 3 - Employers approach by Maastricht Bereikbaar</li><li>✓ GP 10 - Bella Mossa initiative: a gamification process to promote sustainable mobility (Bologna, IT)</li></ul>
<b>Actions</b>	<ol style="list-style-type: none"><li>1. Leisure Lane</li><li>2. Bike Sharing System</li><li>3. SUMP-integration 'THINK SUMP'</li><li>4. Bella Mossa</li></ol>

# Action plan di REFORM della Regione Emilia-Romagna



Centro di  
monitoraggio  
sulla mobilità  
sostenibile



Centro di  
competenza sui  
PUMS



Azioni di supporto  
implementazione  
misure di mobilità  
sostenibile



# Le attività di monitoraggio in corso



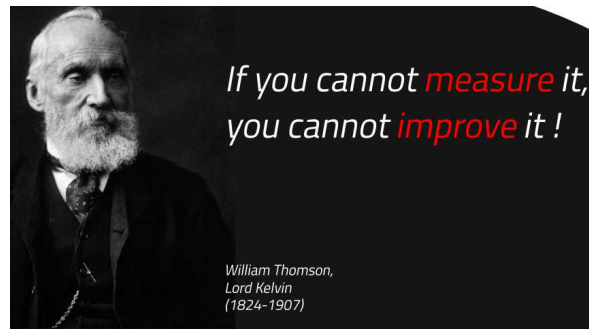
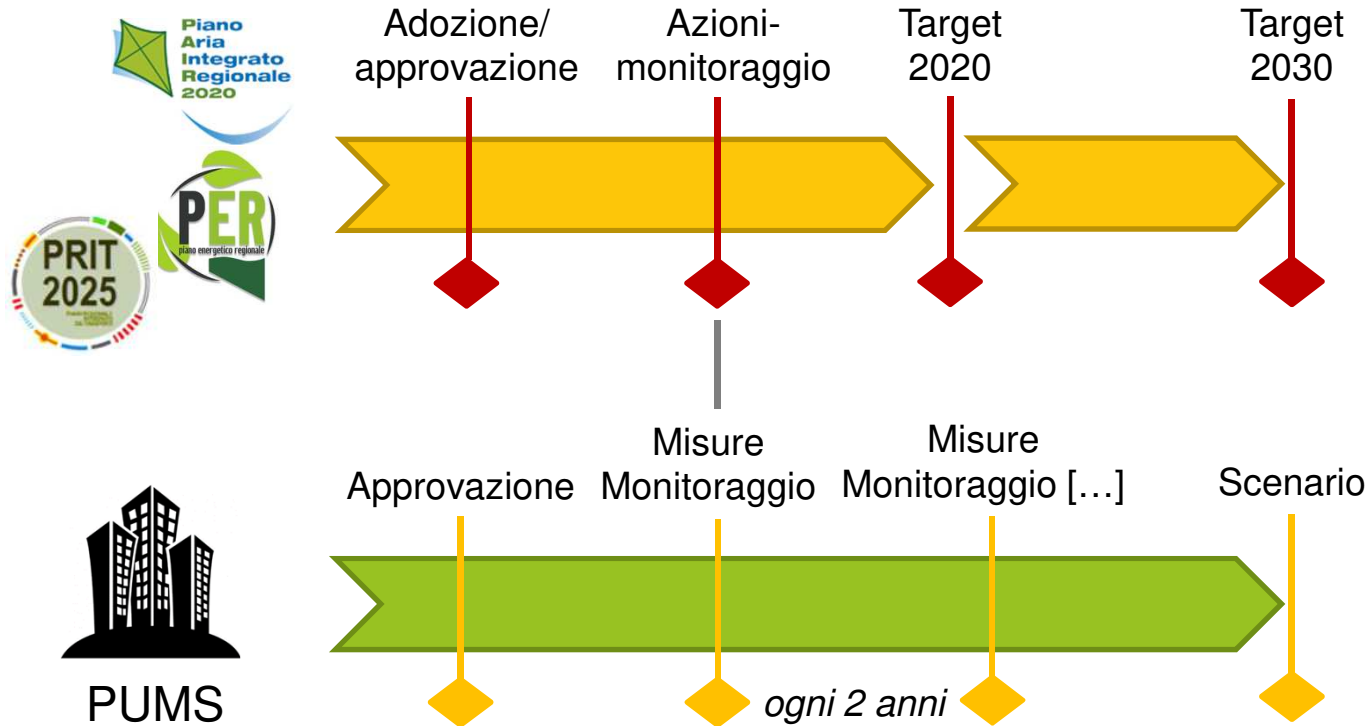
È dal 2009 che, grazie a un importante sforzo di raccolta e di elaborazione di dati all'interno di tutto l'Assessorato, la Regione offre un quadro completo e organico sulla mobilità complessiva e sulle infrastrutture in Emilia-Romagna, analizzando le politiche, le azioni e i risultati raggiunti in tutti i diversi ambiti di intervento

Fonti informative dei dati utilizzati

Dato	Fonte
Dati sugli strumenti di pianificazione e dati di mobilità urbana	Comune e Agenzie prov. Mob.
Percorrenze del TPL, dati sul servizio e qualità erogata e percepita a livello urbano ed extraurbano, parco veicoli	Imprese esercenti il TPL e Agenzie prov. Mob.
Mobilità provinciale	Province e Agenzie prov. Mob.
Consumi di carburante Regionali	Elaborazioni Aci su dati Ministero Sviluppo Economico – Staffetta Quotidiana
Incidentalità, indicatori di mobilità	ISTAT
Popolazione	Effettuata dalla RER dal 1987 (comunale)
Parco autoveicoli	ACI
Dati ambientali	ARPA
Dati sui capoluoghi di provincia relativi alla mobilità	ISTAT (dati ambientali delle città)



# Azioni di Monitoraggio richieste



# Centro regionale di monitoraggio sulla mobilità sostenibile



Contribuire ad avere una standardizzazione dei processi di monitoraggio

- Maggiore leggibilità e confrontabilità dei dati

Aumentare la capacità di pianificazione attraverso la disponibilità di dati

- Gateway regionale sulla mobilità

Fornire un quadro sintetico dei dati territoriali aggregati a livello regionale

- Punto unico di riferimento per i dati sulla mobilità

Seguire l'implementazione delle politiche di mobilità sostenibile dei PUMS

- Supporto alla valutazione degli impatti

# Centro regionale di monitoraggio sulla mobilità sostenibile



Indicazione di un referente per ogni comune per il monitoraggio dei PUMS

- Analisi della dotazione attuale che i comuni utilizzano per il monitoraggio dei loro PUMS
- Condivisione quadro dei dati rilevanti con definizione di :

- fonti,
- formati
- responsabili per l'acquisizione e relative metodologie,
- forme di trattamento e pubblicazione, aggiornamento;
- supporti da utilizzare

Creazione di un gruppo di lavoro Regione Emilia-Romagna e tecnici di monitoraggio individuati

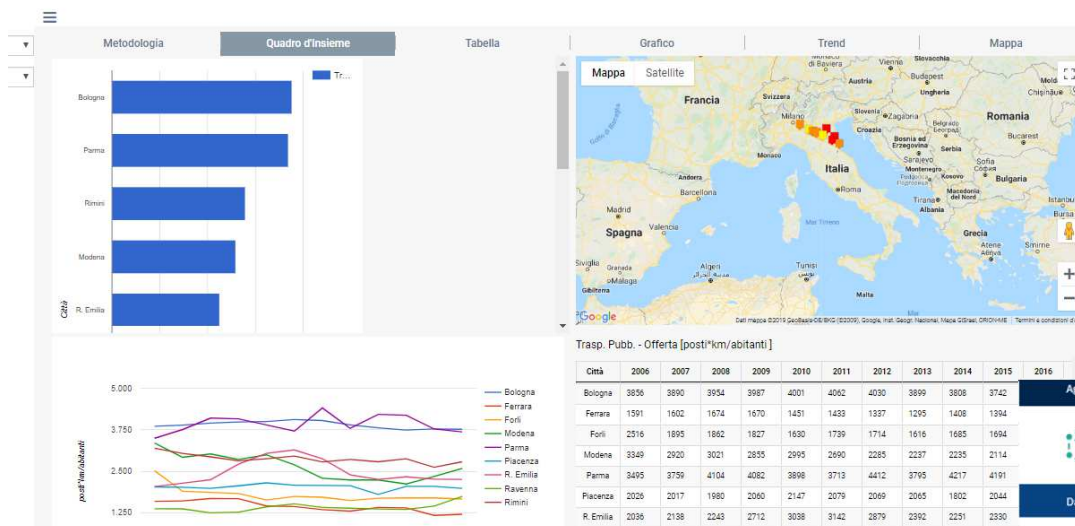
Avvio Gateway regionale

Il nuovo sistema sarà organizzato con logica **Open Data** e sarà **disponibile per la consultazione** sia agli **Enti locali** che agli **operatori privati**.

# Centro regionale di monitoraggio sulla mobilità sostenibile

Raccolta sistematica di dati sul monitoraggio della mobilità in ogni comune per avviare relazioni **digitali** fra soggetti diversi

Osservatorio Mobilità Sostenibile in Italia



Oggi dati statici per poi crescere in complessità, e nella condivisione di standard e protocolli condivisi

**T** Servizi > Open Data > Dettagli

Ritorna alla pagina degli open data di Tper  
Open data: [Elenco delle linee ferroviarie](#) [data: 01/12/2019]  
Categoria: Servizio ferroviario  
Versione: 20191201  
Licenza: Creative Commons Attribuzione 3.0 Italia

Licenza Creative Commons Attribuzione 3.0 Italia  
Note legali sull'utilizzo degli open data di Tper

Formati disponibili  
Formato [csv] Scarica i dati in formato [csv]  
Formato [xml] Scarica i dati in formato [xml] - compresso

Agenzia per l'Italia Digitale

I dati aperti della pubblica amministrazione

Seguici su

Dati | Notizie | Fare Open Data | Federazione dei cataloghi | Monitoraggio | Sviluppatori | Contatti

Naviga i dati per categoria tematica:

- Agricoltura, pesca, silvicoltura e prodotti alimentari
- Economia e finanze
- Istruzione, cultura e sport
- Energia
- Ambiente
- Governo e settore pubblico
- Salute
- Tematiche internazionali
- Giustizia, sistema giuridico e sicurezza pubblica
- Regioni e città
- Popolazione e società
- Scienza e tecnologia
- Trasporti

## Osservatorio PUMS e mobilità sostenibile da rete informale a...



# ...network di professionisti pubblici per la mobilità sostenibile regionale



Osservatorio fornirà supporto tecnico e di diffusione della cultura della mobilità sostenibile in Regione a supporto delle Pubbliche Amministrazioni che intendano sviluppare il PUMS



coordini il monitoraggio dell'attuazione del SUMP per valutare i risultati complessivi a livello regionale (utilizzando i dati resi disponibili dal Centro di monitoraggio);

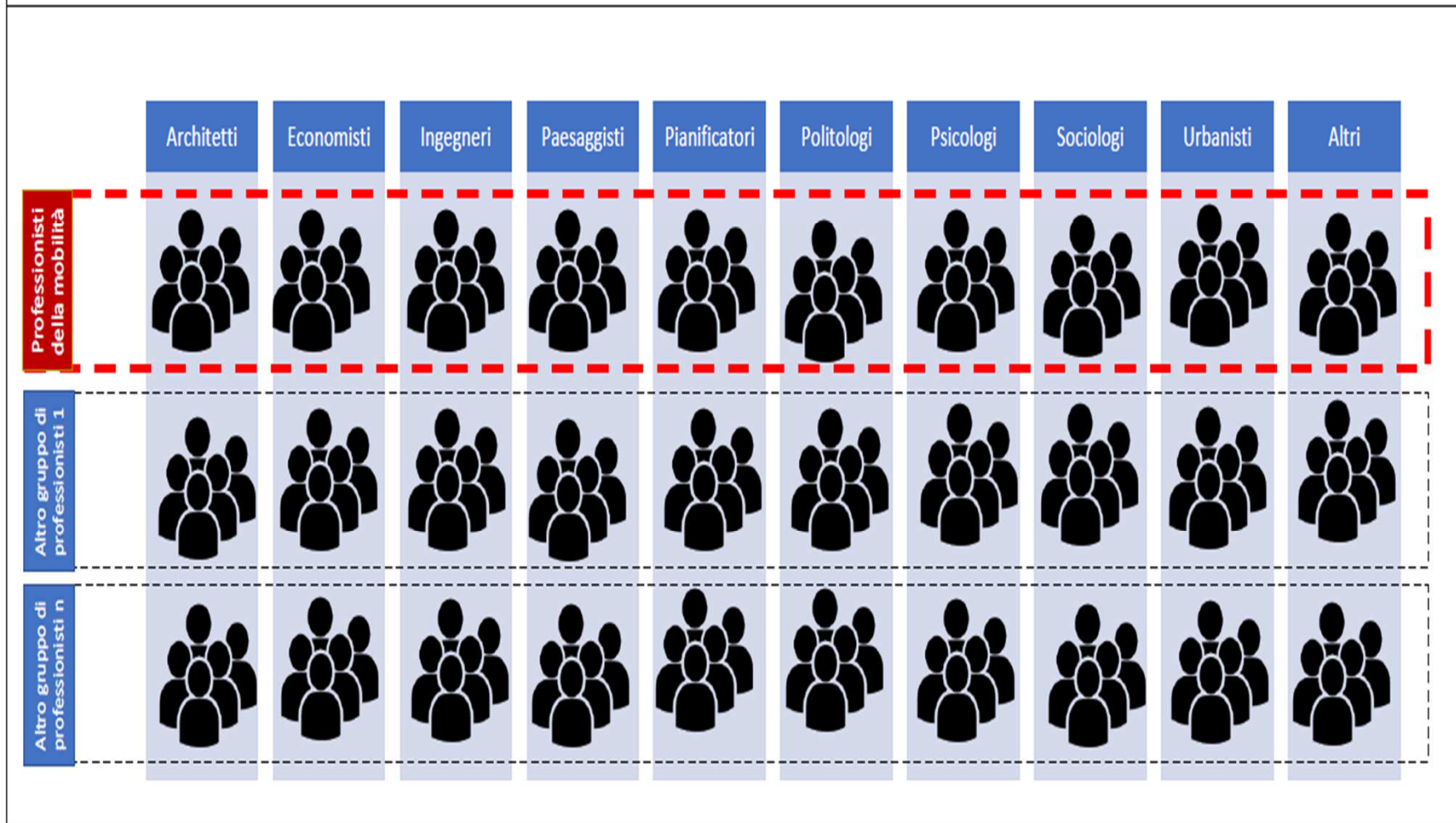


si adoperi per la preparazione di studi e relazioni per sostenere la RER nella pianificazione regionale.

Verrà indicato un referente/i in seno ad ogni comune che partecipi alle attività dell'Osservatorio

# Competenze estese ed orizzontali

Schema di alcune delle figure professionali impiegate nella pubblica amministrazione



L'orizzontalità del fenomeno della mobilità rispetto alla tradizionale segmentazione in professioni



# REFORM

Interreg Europe



European Union  
European Regional  
Development Fund

Grazie per l'attenzione

Visit our website and follow us on the social media:



[interreurope.eu/REFORM](https://interreurope.eu/REFORM)



REFORM group



@InterregREFORM



@InterregREFORM

---