



REFORM
Interreg Europe



European Union
European Regional
Development Fund

Pums di Comunità-Ferrara

Ing. Monica Zanarini

U.O. Mobilità-Comune di Ferrara

m.zanarini@comune.fe.it

Imola, 23 Ottobre 2017

“Le esperienze dei PUMS in Emilia-Romagna stato dell’arte, buone pratiche, e prospettive”

1. **Linee di indirizzo PUMS** approvate con delibera di Giunta Comunale PG 2016-73890 Il 28 Giugno 2016

2. **Redazione del PUMS**: scenari di breve (azioni PGTU) medio e lungo periodo (azioni PUMS).

Ditta T.P.S. srl Transport Planning Service

3. **Percorso di coinvolgimento e partecipazione** di organizzazioni locali e cittadini alla redazione del PUMS

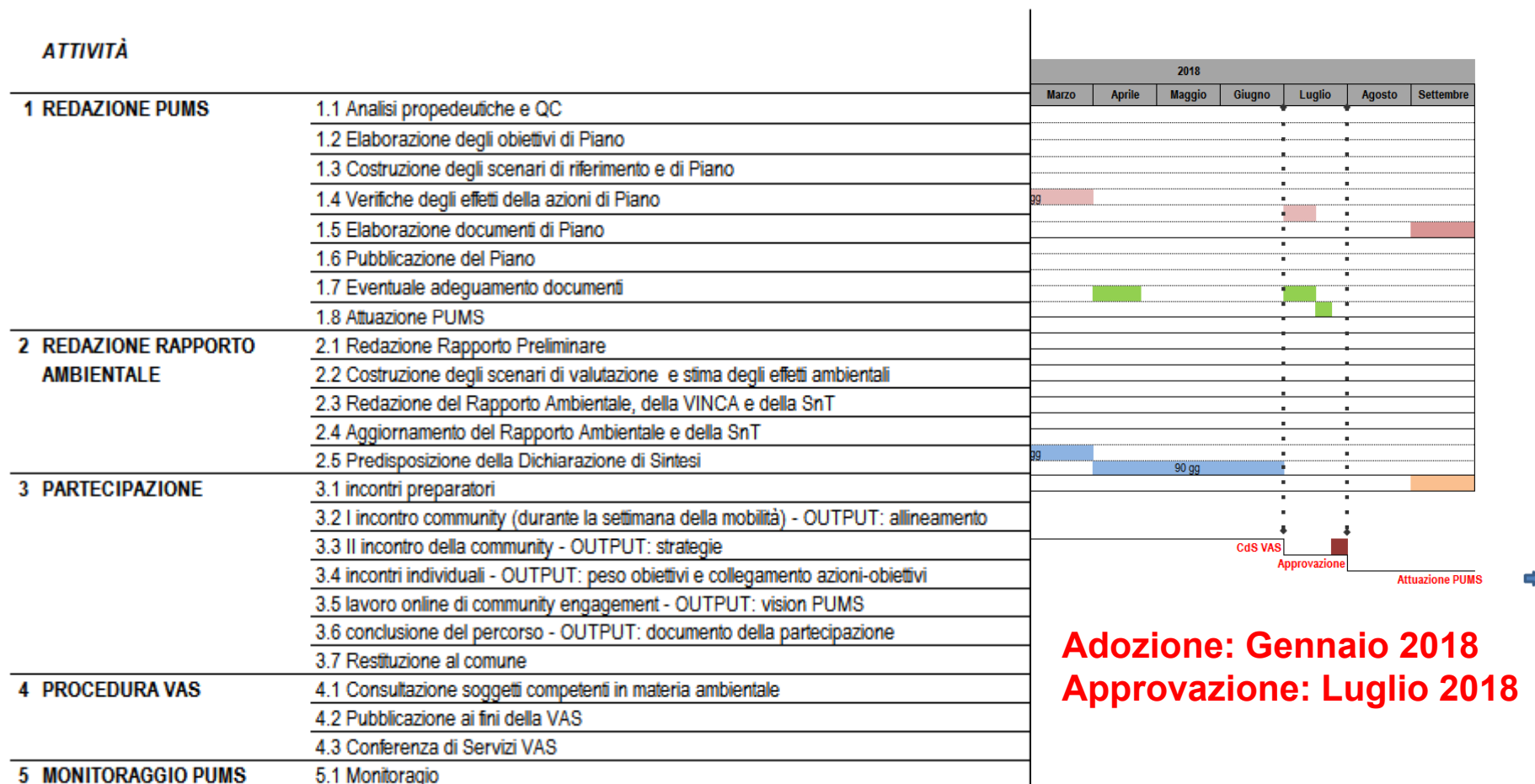
4. **Redazione partecipata della VAS**

Raggruppamento Temporaneo tra le Società “Airis” srl (mandataria) e “Kilowatt” Soc. Coop. di Bologna (mandante)

Le ditte sono state individuate mediante procedura negoziata con affidamento diretto, ai sensi dell’art.36, comma 2 lett. a) del Decreto Legislativo 18 Aprile 2016 n. 50, previa indagine di mercato,

Pianificazione tradizionale dei trasporti		Piano Urbano della Mobilità Sostenibile
Si mette al centro il traffico	→	Si mettono al centro le persone
Obiettivi principali: capacità di flusso di traffico e velocità	→	Obiettivi principali: accessibilità e qualità della vita, sostenibilità, fattibilità economica, equità sociale, salute
Focus modale	→	Sviluppo delle varie modalità di trasporto, incoraggiando al contempo l'utilizzo di quelle più sostenibili
Focus infrastrutturale	→	Gamma di soluzioni integrate per generare soluzioni efficaci ed economiche
Documento di pianificazione di settore	→	Documento di pianificazione di settore coerente e coordinato con i documenti di piano di aree correlate (urbanistica e utilizzo del suolo, servizi sociali, salute, pianificazione e implementazione delle politiche cittadine, etc.)
Piano di breve-medio termine	→	Piano di breve e medio termine, ma in un'ottica strategica di lungo termine
Relative ad un'area amministrativa	→	Relativo ad un'area funzionale basata sugli spostamenti casa-lavoro
Dominio degli ingegneri trasportisti	→	Gruppi di lavoro interdisciplinari
Pianificazione a cura di esperti	→	Pianificazione che coinvolge i portatori di interesse attraverso un approccio trasparente e partecipativo
Monitoraggio e valutazione dagli impatti limitati	→	Monitoraggio regolare e valutazione degli impatti nell'ambito di un processo strutturato di apprendimento e miglioramento continui

CRONOPROGRAMMA



Adozione: Gennaio 2018
Approvazione: Luglio 2018

LINEE GUIDA ELTIS:

ciclo di pianificazione per la realizzazione di un PUMS



LINEE GUIDA ELTIS:





OBIETTIVI

OBIETTIVI INDIVIDUATI NELLE LINEE DI INDIRIZZO

Obiettivi prioritari del PUMS

1	QUALITÀ DELL'ARIA		
1	Miglioramento della Qualità dell'Aria e riduzione della popolazione esposta	1.1	Ridurre le emissioni di inquinanti derivanti dal settore dei trasporti

OBIETTIVI PRIORITARI

Obiettivi prioritari del PUMS

SICUREZZA STRADALE
2 Abbattimento dell'incidentalità e dei costi sociali connessi

2.1 Ridurre significativamente l'incidentalità stradale, con particolare attenzione ai pericoli cui sono esposti gli utenti più vulnerabili, con l'obiettivo di azzerare gli incidenti mortali (ZeroRischi)

OBIETTIVI COMPLEMENTARI

Obiettivi complementari del PUMS

3	MOBILITÀ SOSTENIBILE Soddisfare le diverse esigenze di mobilità dei residenti, delle imprese e degli utenti della città, contribuendo al governo di area urbana e restituendo gli spazi pubblici urbani alla condivisione tra tutti gli utenti	3.1	Garantire l'accessibilità completa alla città mediante l'ottimizzazione dell'offerta e l'integrazione trasporto Privato/Pubblico/Ferroviario/Mobilità Dolce
		3.2	Ridurre la dipendenza dal mezzo privato motorizzato, a favore di modi di trasporto a minore impatto (con particolare attenzione agli spostamenti interni all'area urbana/periurbana e alle merci), garantendo reti e servizi di mobilità adeguati
		3.3	Riequilibrare e recuperare quote di rete stradale e spazi pubblici a favore di una loro migliore fruibilità e condivisione da parte di pedoni, ciclisti e utenti del TPL
		3.4	Incentivare i comportamenti "corretti" di mobilità e di fruizione della strada, attraverso un maggiore e più efficace controllo del rispetto delle regole di circolazione e sosta dei veicoli

OBIETTIVI COMPLEMENTARI

Obiettivi complementari del PUMS

6

4	EQUITÀ, SICUREZZA E INCLUSIONE SOCIALE Garantire adeguate condizioni di salute, sicurezza, accessibilità e informazione per tutti	4.1	Ridurre l'esposizione della popolazione al rumore e agli inquinanti atmosferici, in particolare per i soggetti più sensibili
		4.2	Ridurre le barriere di accesso ai servizi di mobilità
		4.3	Aumentare la consapevolezza e la libertà di scelta verso modi di mobilità più sostenibili, diffondendo e migliorando l'informazione resa a residenti e utenti della città sull'offerta dei servizi di mobilità

OBIETTIVI COMPLEMENTARI

Obiettivi complementari del PUMS

5 QUALITÀ AMBIENTALE
Promuovere e migliorare la sostenibilità ambientale del sistema di mobilità/
minimizzazione dell'uso individuale dell'automobile privata e dei suoi impatti

5.1	Prevenire e contenere l'inquinamento acustico
5.2	Ridurre i consumi energetici e le emissioni di gas climalteranti derivanti dal settore dei trasporti
5.3	Migliorare la qualità del paesaggio urbano, contenere il consumo di suolo e la sua impermeabilizzazione

OBIETTIVI COMPLEMENTARI

Obiettivi complementari del PUMS

6	EFFICIENZA ECONOMICA / SOSTENIBILITÀ DELLA SPESA Razionalizzazione e pianificazione degli interventi in funzione di un impiego ottimizzato delle scarse risorse disponibili	6.1	Rendere Efficace ed Efficiente la spesa pubblica destinata alla mobilità (infrastrutture e servizi)
		6.2	Rendere espliciti ed internalizzare nelle politiche pubbliche i costi indiretti connessi ai diversi modi di trasporto (esternalità: costi ambientali, sociali e sanitari, ecc.)
		6.3	Favorire un'azione degli Uffici Comunali efficace ed efficiente (Manutenzioni, Programmazione, Gestione)

LINEE GUIDA ELTIS:



Dettagliare Obiettivi e Strategie delle Linee di Indirizzo in un Quadro Condiviso rispondente alla Vision Strategica

OBIETTIVI

- Elenco aggiornato
- Pesì (anche da stakeholder)

STIMA IMPATTI

- Indicatori / KPI
- Valori Soglia

STRATEGIE

Matrice Azioni/Obiettivi

Azioni	Obiettivi	Obiettivo											
		1A	1B	1C	1D	2A	2B	2C	2D	3A	3B	3C	3D
...
...
...
...

SCENARI

- Mix di politiche/azioni in base a fattibilità e tempistica

INTERVENTI E AZIONI

LINEE GUIDA ELTIS:



IDENTIFICARE LE PRIORITA' DELLA MOBILITA'

È stato richiesto ai componenti della Giunta di pesare gli obiettivi individuati nelle Linee di Indirizzo per stabilire le priorità delle strategie e degli interventi da inserire nel PUMS.

numero da 0, a 3 sulla base del peso da dare all'obiettivo (3 molto importante, 0 nessuna importanza)

COME GLI INTERVENTI/ STRATEGIE INDIVIDUATE IMPATTANO SUGLI OBIETTIVI



Matrice Interventi-Obiettivi		PUMS Ferrara [Piano Urbano della Mobilità Sostenibile]																
		OBIETTIVI																
		O1.1	O1.2	O1.3	O1.4	O1.5	O1.6	O1.7	O1.8	O1.9	O1.10	O1.11	O1.12	O1.13	O1.14			
Rete stradale	Rete stradale																	
	Sc	Attaggio per circolazione e organizzazione intersezioni stradali (con relativo schema di fasatura e coordinamento impianti semaforici)	2	2	2	1	0	2	2	0	0	2	2	1	1	0	1	
	Ra	Definizione modalità di assegnazione delle precedenza tra i diversi tipi di strade e tra la rete stradale e le aree di pregio	2	2	2	3	1	2	1	0	0	1	1	1	0	0	2	
	- F	Realizzazione o potenziamento degli svincoli della viabilità principale	1	1	2	0	0	2	1	0	1	3	1	1	2	0	2	
	- P	Realizzazione o potenziamento degli itinerari di collegamento tra questi e i principali parcheggi scambiatori e poli attrattori della città	2	1	3	2	1	1	2	1	1	3	2	1	1	1	1	
	Co	Incremento di servizio dell'Interscambio modale	1	0	2	1	0	2	1	0	0	3	1	1	2	1	2	
	(P	Incremento e piena funzionalizzazione della Tangenziale e dei suoi nodi	1	0	1	1	0	1	0	0	2	2	1	1	1	1	2	
	Int	Segnaletica	2	3	2	3	3	3	3	3	1	3	2	2	2	1	2	
	Int	Tratta Traffic Calming su tutta la viabilità interna ai quartieri e sui principali itinerari di accesso alle scuole, contestualmente all'attivazione delle Zone30	1	3	2	2	1	3	2	2	0	2	1	1	1	1	2	
	Re	Interventi sui nodi maggiormente critici (analisi livello di servizio e numero di componenti della mobilità in conflitto al nodo, con particolare attenzione alla mobilità lenta e al traffico pubblico)	2	1	2	2	2	2	2	0	2	2	2	2	2	1	2	
Ri	Realizzazione della circolazione dei mezzi adibiti al trasporto delle merci in centro storico	2	0	2	1	2	2	1	1	2	2	1	3	2	3	2		
Trasporto Privato	Trasporto Privato																	
	Ac	Adozione di soluzioni di circolazione che riducano la produzione di inquinanti (Riduzione velocità e Stop&Go, Zone 30, circolazione parassita per la ricerca del parcheggio, Controllo dei Blocchi di traffico)	3	2	1	3	1	3	3	1	0	3	3	2	1	0	2	
	Al	Implementazione delle limitazioni alla circolazione dei veicoli più inquinanti e il relativo controllo. Rinforzare le ZTL	3	1	1	3	1	3	2	1	0	2	3	2	2	3	1	
	Fa	Favorire l'innovazione del parco circolante Auto e Veicoli Commerciali (pubblico e privato)	3	0	0	3	0	0	2	0	0	1	3	0	1	3	1	
	Im	Implementare soluzioni di trasporto di car pooling e car sharing	2	0	2	3	2	1	2	1	3	1	2	2	1	2	1	
	An	Analisi di incidentali e cause > Messa in sicurezza dei nodi/assi a maggior incidentali > Proposte di interventi migliorativi	0	0	1	2	1	3	1	3	0	0	0	0	2	2	2	
	Us	Utilizzo della rete stradale: minimizzazione percorrenze su viabilità urbana e incentivazione uso viabilità principale e tangenziale per il traffico di attraversamento	2	2	3	1	2	3	2	2	1	3	2	2	2	0	2	
	Fl	Flussione dei collegamenti su rete principale all'interno dell'area periurbana	2	1	2	1	1	2	2	1	1	2	2	2	1	0	2	
	Int	Interventi sulle Zone30 su tutta la viabilità interna ai quartieri e su tutto il Centro Storico	1	2	3	2	1	3	3	3	2	3	2	2	1	0	2	
	At	Attività di informazione/educazione alla Mobilità nelle scuole e Progetto Pilota di Mobility Management Scolastico	1	1	1	2	1	3	0	1	3	1	1	1	2	1	1	
Im	Implementare strategie a ridurre e rendere più efficiente il parco veicoli (esenzione pagamento sosta per veicoli elettrici/ibridi, Contributi rottamazione, ecc.)	2	0	0	3	0	0	2	0	1	3	3	1	2	3	1		
Es	Esclusione della ZTL. Revisione/Armonizzazione delle regole di accesso alla ZTL	1	1	2	2	2	3	2	2	2	2	2	3	2	2	1		
Mobilità Dolce	Mobilità Dolce																	
	Es	Esclusione delle Aree Pedonali	2	2	3	2	3	2	3	3	2	3	2	3	2	0	2	
	An	Analisi e messa a rete dei Percorsi Ciclabili	2	3	3	3	3	1	2	3	2	2	2	2	1	0	1	
	Me	Migliorare la sicurezza dei punti neri a maggior coinvolgimento di pedoni e ciclisti	1	3	2	1	1	3	1	3	2	1	1	0	2	2	1	
	Inf	Infrastruttura di un sistema organico di corridoi ciclabili: nuovi corridoi di attraversamento del centro storico e delle principali polarità (scuole, luoghi di lavoro, aree residenziali)	2	3	3	3	3	2	2	3	2	2	2	2	2	0	1	
	Op	Offerta di servizi a supporto della Mobilità Ciclabile: Velostazioni, incentivi alle Ciclofficine, Contrasto ai Furti, Potenziamento del BikeSharing, Bike Sharing "informale" in Convenzione con privati (Parcheggi, Hotel, Ristoranti, B&B, Agriturismi...) e condomini	2	0	3	3	1	2	1	1	2	2	1	1	2	1	1	
	Mi	Miglioramento della mobilità pedonale, con definizione di piazze, strade, itinerari o aree pedonali (AP), Zone30 nei Quartieri e nel Centro Storico	1	2	3	3	3	2	2	3	2	3	2	3	2	0	1	
	(P	Protezione dell'Accessibilità Totale alle principali Fermate del Trasporto Pubblico	1	1	3	2	1	1	1	3	2	2	1	1	1	0	1	
	At	Attività di informazione/educazione alla Mobilità nelle scuole e Progetto Pilota di Mobility Management Scolastico	0	0	1	1	1	3	0	0	3	0	2	1	2	1	1	
	Trasporto Pubblico	Trasporto Pubblico																
Fa		Favorire l'innovazione del parco Bus	1	0	2	1	0	0	2	2	0	2	3	0	1	1	1	
Op		Offerta di soluzioni dei collegamenti ciclopedonali di accesso ai principali nodi della rete del Trasporto Collettivo (Autostazione, Stazione FS...)	1	2	3	3	3	1	2	3	2	2	2	2	1	1	2	
Op		Offerta di servizi di Trasporto Pubblico e Miglioramento della mobilità mezzi collettivi pubblici (fluidificazione percorsi) con definizione eventuali corsie e/o carreggiate stradali dedicate, preferenziazione alle intersezioni, principali nodi di interscambio, parcheggi di scambio con trasporto privato e ottimizzazione dell'assetto delle linee esistenti	1	1	3	3	3	1	2	1	2	2	2	1	2	1	2	
Lo		Localizzazione della tariffaria	0	0	0	0	0	3	0	0	0	0	0	0	2	2	0	
Int		Integrazione di sistemi di mobilità integrati mediante potenziamento della linee ferroviarie	2	1	3	3	3	1	2	3	2	2	2	1	2	3	2	
Sosta		Sosta																
		Ri	Riduzione della sosta delle autovetture per eliminazione sosta su strada: definizione di strade parcheggio, di aree di sosta a raso fuori delle sedi stradali e di possibili aree per parcheggi multipiano, sostitutivi della sosta vietata su strada. Analisi e razionalizzazione del sistema di tariffazione e/o della limitazione temporale della sosta.	2	1	2	2	3	2	2	2	2	2	2	3	3	3	2
		Cre	Creazione/espansione dei parcheggi di attestazione alle aree centrali (politica propedeutica alla progressiva chiusura del Centro)	3	2	3	3	3	2	2	2	2	3	2	3	2	3	2
		Pol	Politica tariffaria della Sosta per favorire il progressivo allontanamento dal Centro della domanda a bassa utilità	2	1	2	3	2	2	2	2	1	1	1	3	3	3	2
	Rid	Riduzione/riocalizzazione della Sosta su strada a favore del TPL e della continuità della rete ciclabile	3	3	3	2	3	2	2	2	2	2	2	3	2	2	2	
	Lot	Lotta all'evasione tariffaria e individuazione di opzioni a favore di una maggior flessibilità di gestione	1	0	0	1	0	3	0	0	0	0	0	0	2	3	0	
	Si	Sistema di Indirizzamento Dinamico ai Parcheggi scambiatori e ai principali parcheggi concentrati	1	0	2	2	1	2	1	2	2	1	2	2	1	2	1	
	It	Istituzione di ZSC (Zona a Sosta Controllata) con tariffazione della sosta e differenziazione dei livelli in relazione all'ubicazione e alla tipologia del parcheggio (parcheggio su strada, concentrato o in struttura)	2	1	3	2	3	2	2	2	2	1	1	3	3	3	2	

INTERVENTI

Pagina 1

LINEE GUIDA ELTIS:



PARTECIPAZIONE

Presentazione del progetto agli stakeholder chiave (settimana della mobilità)

- Incontro di allineamento e lancio del progetto,
- Mappatura relazionale degli stakeholder: per cogliere e valorizzare le risorse del territorio e i legami - sociali, culturali ed economici - già in essere

SCHEDA PROGETTO compilata da

BREVE
DESCRIZIONE

SOGGETTO
ATTUATORE

DESTINATARI

OBIETTIVI

- QUALITÀ DELL'ARIA MOBILITÀ SOSTENIBILE QUALITÀ AMBIENTALE
 SICUREZZA STRADALE EQUITÀ E INCLUSIONE SOSTENIBILITÀ ECONOMICA
 ALTRO _____

SCHEDA SOGGETTO compilata da

BREVE
DESCRIZIONE

CONTRIBUTO
AL PERCORSO

AREA GEOGRAFICA
DI RIFERIMENTO

OBIETTIVI

- QUALITÀ DELL'ARIA MOBILITÀ SOSTENIBILE QUALITÀ AMBIENTALE
 SICUREZZA STRADALE EQUITÀ E INCLUSIONE SOSTENIBILITÀ ECONOMICA
 ALTRO _____

PARTECIPAZIONE

Presentazione del progetto ai cittadini e alle associazioni del territorio:

1. **Lunedì 6 Novembre** Ferrara "Area Giovani" (zona sud)
2. **Mercoledì 8 Novembre** Boara Centro Sociale "La Ruota" (zona est)
3. **Lunedì 13 Novembre** Barco Centro Sociale (zona nord)
4. **Lunedì 20 Novembre** Chiesa di Cassana (zona ovest)

Orario dalle 18 alle 20

Obiettivo degli incontri: raccogliere i bisogni della cittadinanza e condividere i target del Piano, per rendere il PUMS più efficace e concreto.



PUMS

di comunità
Ferrara

The screenshot shows a Facebook group page for 'PUMS di comunità Ferrara'. The browser address bar shows the URL 'n/groups/799904380197133/'. The page header includes navigation links for 'MUNE', 'mappe', 'Banche', 'NEWS', 'Twitter / Home', 'Bookmarks', 'Ordine ingegneri dell', 'Capzule', 'Nike+', and 'Twitter'. The user 'Monica' is logged in, and the page is set to 'Home'.

The main banner features a green logo of a stylized tree or network and the text 'PUMS di comunità Ferrara'. Below the banner are buttons for 'Iscritta', 'Notifiche', and 'Condividi'.

The post creation area includes options for 'Post', 'Aggiungi foto/v...', 'Video in diretta', and 'Altro'. A text input field says 'Scrivi qualcosa...'. Below this are buttons for 'Foto/video', 'Sondaggio', and 'Stato d'anim...'. There are also icons for adding photos, videos, and links.

The 'Post fissato in alto' section shows a post by 'Gaspere Caliri' updated on '3 ottobre alle ore 17:32'. The post text reads: 'Questa è la community online di PUMS di Comunità - Ferrara. Aiutateci ad alimentarla e animarla! PUMS significa Piano Urbano di Mobilità Sostenibile, strumento urbanistico strategico che orienta la mobilità in senso sostenibile con un orizzonte'.

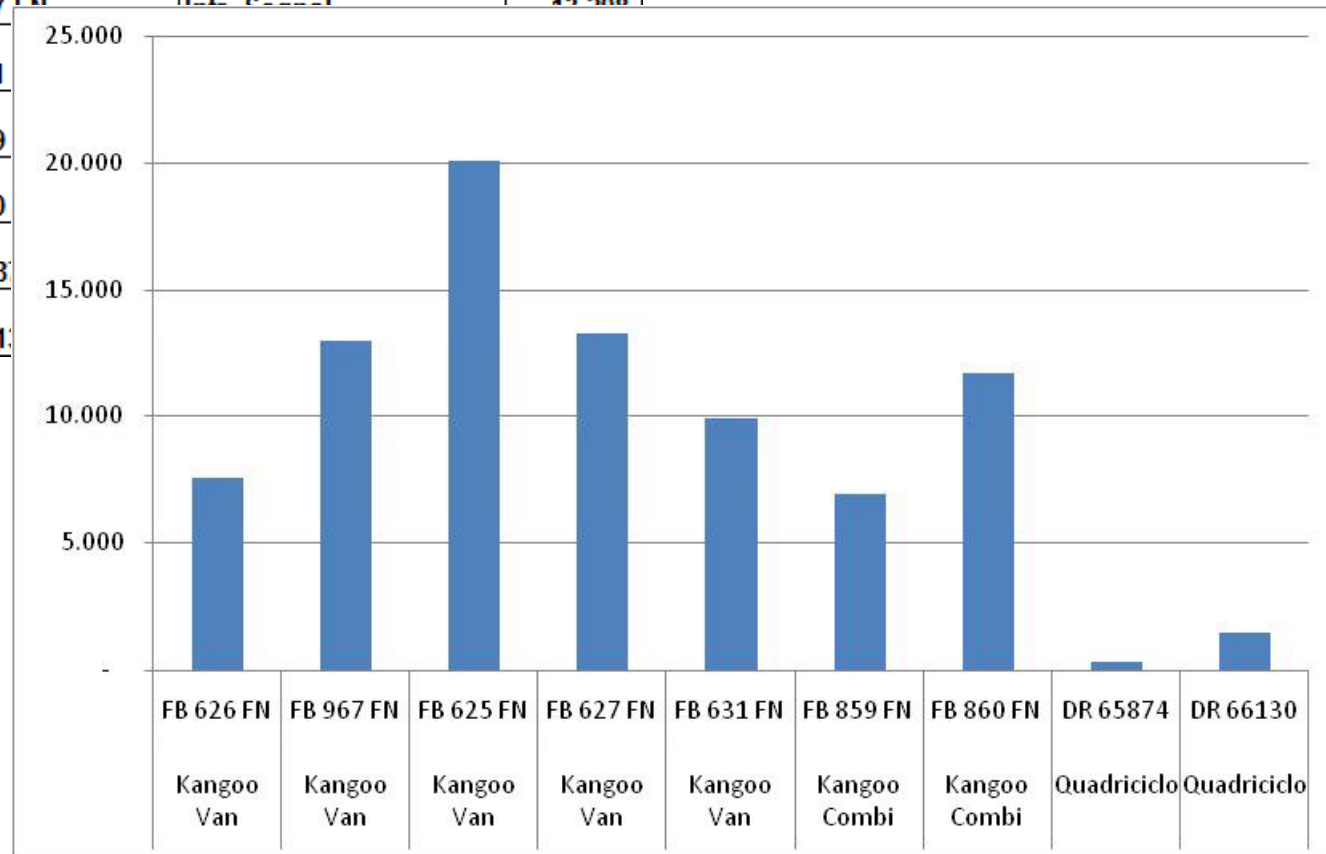
The 'AGGIUNGI MEMBRI' section has a search input field '+ Inserisci il nome o l'indirizzo e-mail...'. Below it, the 'MEMBRI' section shows '86 membri' and a row of profile pictures. A note states 'Ci sono 44 nuovi membri questa settimana'. There is a 'Scrivi post' button and a 'Aggiungi membro' button.

MI MUOVO ELETTRICO

veicoli in dotazione al Settore Lavori Pubblici

veicolo	targa	assegnazione	tot Km
Kangoo Van	FB 626 FN	Infr. PI	7.534
Kangoo Van	FB 967 FN	Magaz/BBMM	12.937
Kangoo Van	FB 625 FN	Edilizia	20.034
Kangoo Van	FB 627 FN	Infr. PI	13.200
Kangoo Van	FB 631		
Kangoo Combi	FB 859		
Kangoo Combi	FB 860		
Quadriciclo	DR 658		
Quadriciclo	DR 661		

84.000 Km







REFORM

Interreg Europe



European Union
European Regional
Development Fund

Thank you!



Project smedia
