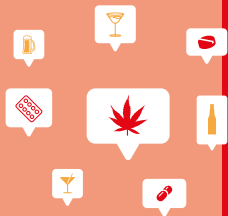




Pensaci un attimo.

Se bevi e poi guidi, puoi perdere tutto in un istante.



ALCOL E DROGHE. NON SCHERZARE COL FUOCO.

Il consumo di
alcol
e droghe
altera
le capacità
di rispondere
agli
stimoli
acustici,
luminosi
e spaziali.

Sapevi che:

se guidi dopo avere bevuto **2,5 calici di vino o 3 birre piccole** sottovaluti i pericoli e **calcoli male le distanze?**

Con **3,5 calici o 3 shot di superalcolico** cominci a **perdere la capacità di reazione?**

Con **6 calici o 4 shot** la tua **visione si fa doppia** e sfocata?*

* Gli effetti variano da persona a persona a seconda della quantità ingerita

Per questo, sii responsabile.

Perché se guidi sotto l'effetto di alcol o droghe, il rischio è dietro l'angolo.

**Scegli sempre la vita,
tua e degli altri.**

mobilita.regione.emilia-romagna.it/osservatorio



**ETILEMETRO
MONOUSO,
IL TUO
SALVAVITA A
PORTATA DI
MANO**

È acquistabile
in farmacia e
può salvare la
tua vita e quella
degli altri.