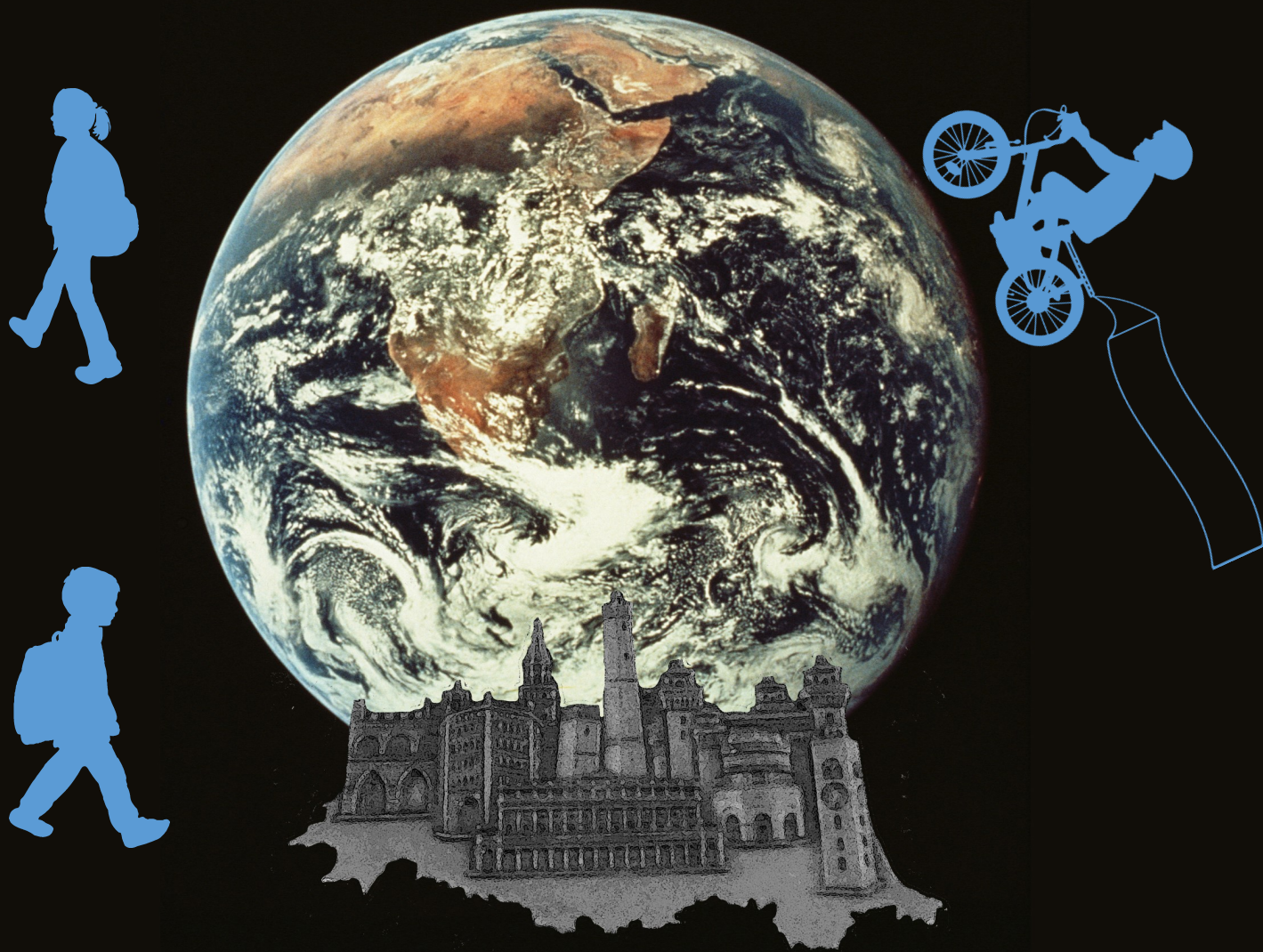


PEDICICLANDO



salvaguarda la salute tua e del pianeta

OSSERVATORIO

PER L'EDUCAZIONE ALLA SICUREZZA STRADALE

 Regione Emilia-Romagna

Emilia-Romagna
facciamo
la differenza.

BOLOGNA



**Lo sai che andando a piedi o
in bici aiuti a contrastare
il cambiamento climatico
del nostro pianeta?**

**Ogni piccolo gesto
dal punto di vista ecologico
contribuisce al miglioramento
della nostra vita
e a quella del pianeta terra.**

FERRARA



Giochiamo al reporter!

**Facciamo insieme un'indagine
sul percorso casa-scuola?**

**Con l'aiuto dei tuoi genitori
e dei tuoi insegnanti fai un piccolo
questionario nella tua classe
su come tu e tuoi compagni
vi recate a scuola.**

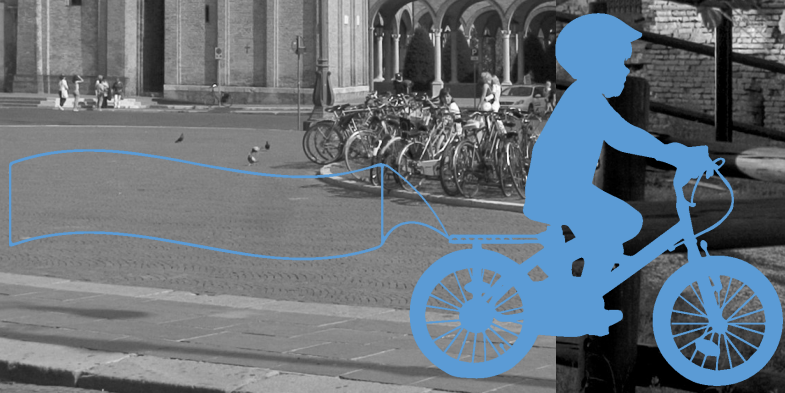
Inviaci il risultato a

osseducstrad@regione.emilia-romagna.it

FORLÌ



CESENA



Sai andare in bicicletta?

MODENA

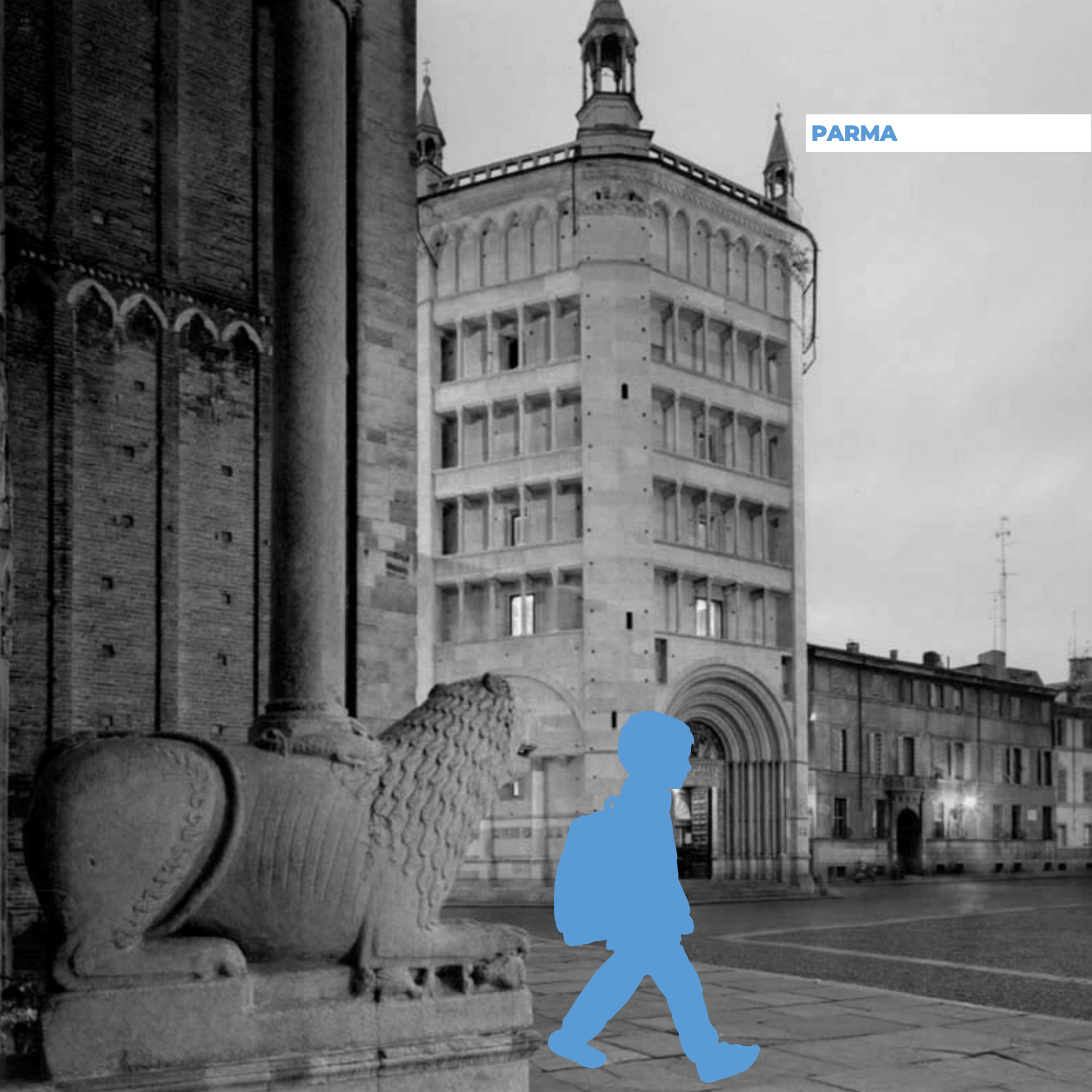


**Lo sai che a livello nazionale
il 12% dei bambini è obeso?**

Il movimento aiuta a crescere sani.

**Perché non provi ad andare
in bici o a piedi
da casa a scuola?**

PARMA



**Va' a scuola in bici e a piedi
in compagnia,
con qualche tuo compagno e con
un adulto:
ti divertirai,
fortificherai il tuo corpo
e sperimenterai la tua autonomia.**

PIACENZA



**Quando vai al mare o in montagna
respiri aria profumata.**

**Puoi contribuire a diminuire
l'inquinamento in città
se usi la bici, i tuoi piedi
o i mezzi pubblici
per i tuoi spostamenti!**

RAVENNA



**Trasforma la tua classe
in un Consiglio Comunale:
insieme inviate suggerimenti ed
esperienze al vostro Comune,
per migliorare il vostro percorso
casa-scuola.**

REGGIO EMILIA



**Chiedi ai tuoi genitori
o ai tuoi nonni
se vogliono provare con te
l'esperienza di accompagnarti
a scuola
in bici o a piedi.**

RIMINI



**Tu puoi, con i tuoi genitori,
chiedere alla scuola
di nominare una persona
che si occupi di raccogliere
le esperienze del percorso
casa-scuola per ricercare
le soluzioni più ecosostenibili,
cioè che creano minor danno
al nostro pianeta.**

Regione Emilia-Romagna
Osservatorio per l'educazione alla sicurezza stradale

Viale Aldo Moro, 30 - 40127 Bologna
Tel. 051 527 3294

osseducstrad@regione.emilia-romagna.it
<http://mobilita.regione.emilia-romagna.it/osservatorio>

Alcune foto di questo Quaderno sono tratte da Fotoreporter (archivio fotografico dell'Agenzia di informazione e comunicazione della Regione Emilia-Romagna) e hanno come autori Marco Caselli Nirmal (Cesena, Forlì, Reggio Emilia, Rimini) e Liviana Banzi (Ferrara e Piacenza).

La foto di Parma è tratta da Body and Soul, Regione Emilia-Romagna 1998.

Le altre hanno come autori Andrea Scardova (Bologna) e Annamaria Orsi (Modena e Ravenna).

Emilia-Romagna
facciamo
la differenza.