

POLITICHE PER LO SVIUPPO DELLA RETE DI RICARICA Il ruolo della PUN

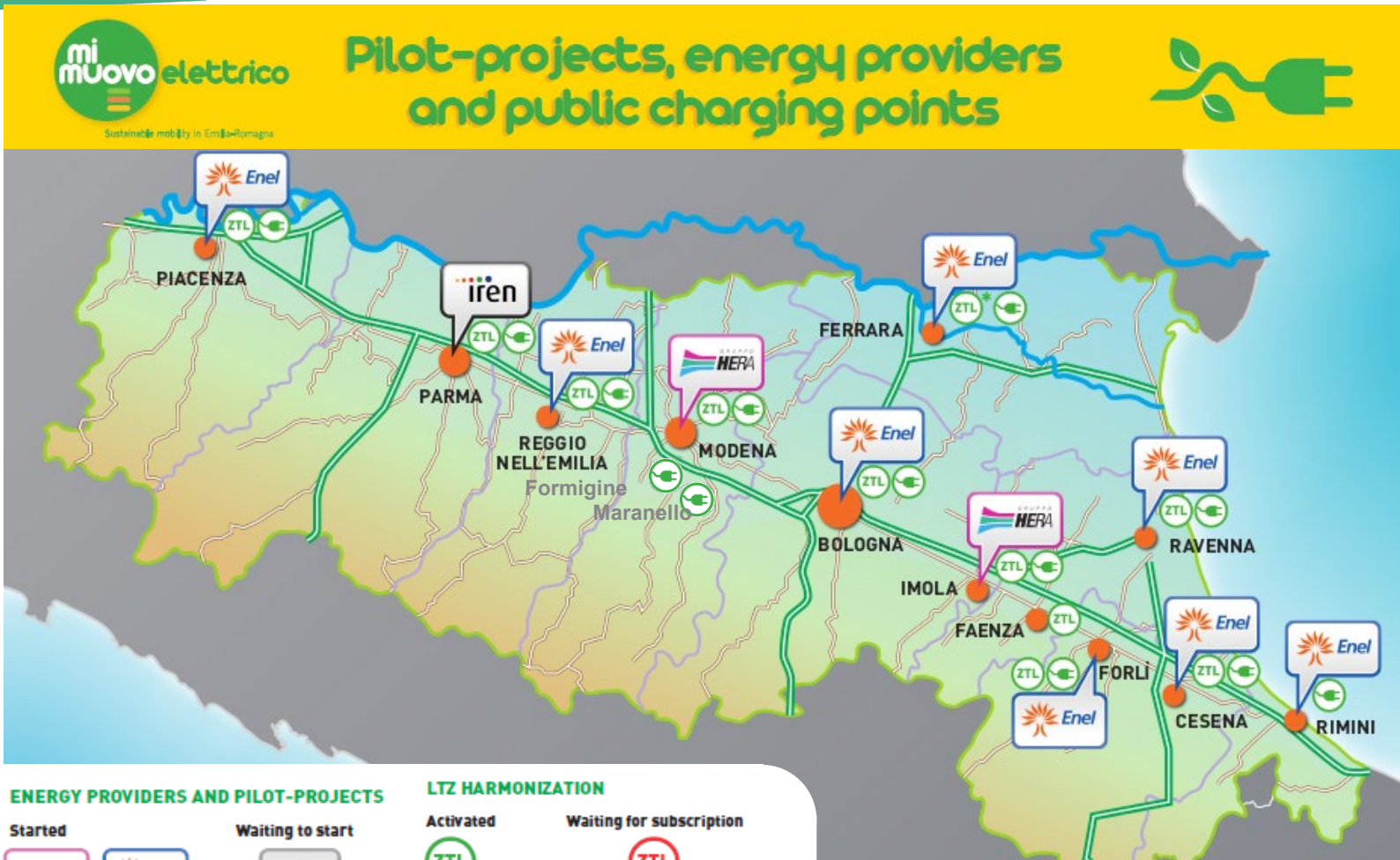
Ing. Tommaso Simeoni
Regione Emilia-Romagna
Settore Trasporti, Infrastrutture e
Mobilità Sostenibile

Webinar
TRANSIZIONE ENERGETICA: RISORSE ED
EFFICIENZA PER I SERVIZI PUBBLICI LOCALI
Focus sulla Piattaforma Unica Nazionale (PUN)
3 luglio 2024



Emilia-Romagna. Il futuro lo facciamo insieme.

Mi Nuovo Elettrico 2010



ENERGY PROVIDERS AND PILOT-PROJECTS

Started

Waiting to start

PUBLIC CHARGING POINTS NETWORK

Already available

100% renewable energy

L2Z HARMONIZATION

Activated

Waiting for subscription

CITIES > 50.000 INHABITANTS

> 300.000 INHABITANTS

UNTIL 200.000 INHABITANTS

UNTIL 150.000 INHABITANTS

OTHER SYMBOLS

HIGHWAY

ROAD NETWORK

REGIONAL BORDER

PROVINCES

WATERWAYS

PIANIFICAZIONE
INTEROPERABILITA'
LOCALIZZAZIONE
REGOLE ZTL UNIFORMI
RINNOVABILI



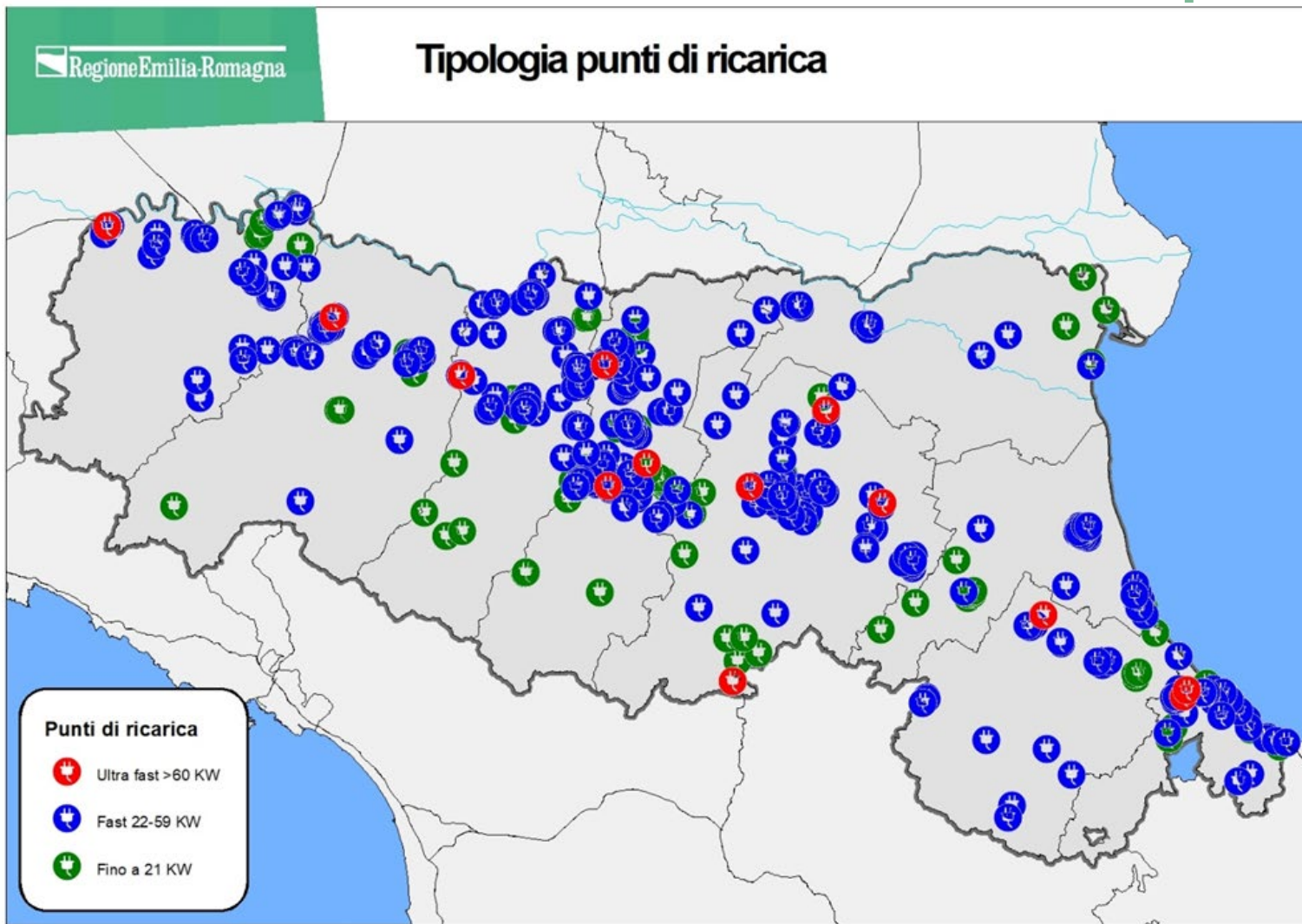
L'Pe



transformer

Emilia-Romagna. Il futuro lo facciamo insieme.

Politiche potenziamento rete punti di ricarica 2024



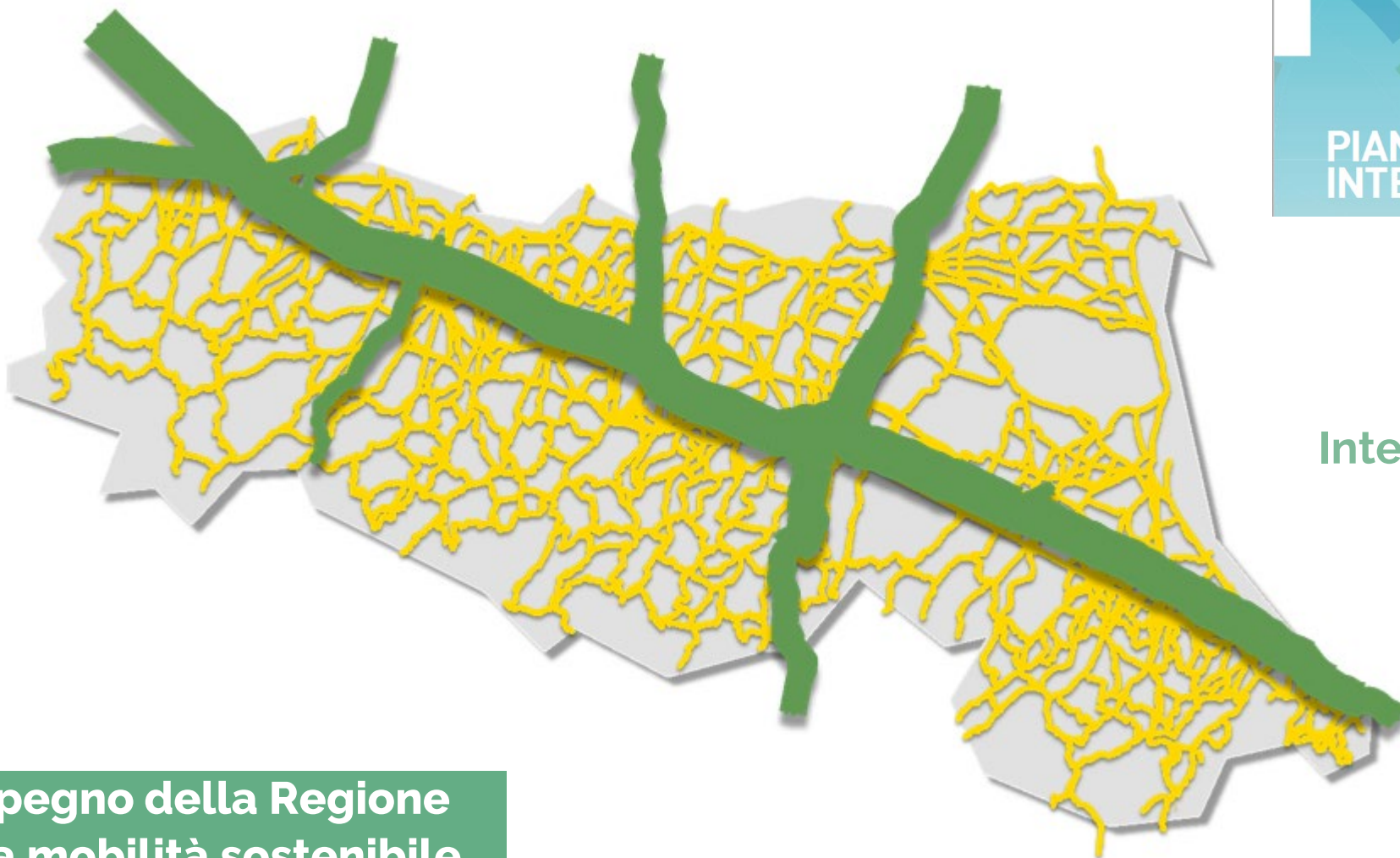
PIANIFICAZIONE

Integrazione su più livelli

L'impegno della Regione
Per la mobilità sostenibile

Politiche potenziamento rete punti di ricarica 2024

Il sistema stradale L'andamento dei Flussi



PIANIFICAZIONE

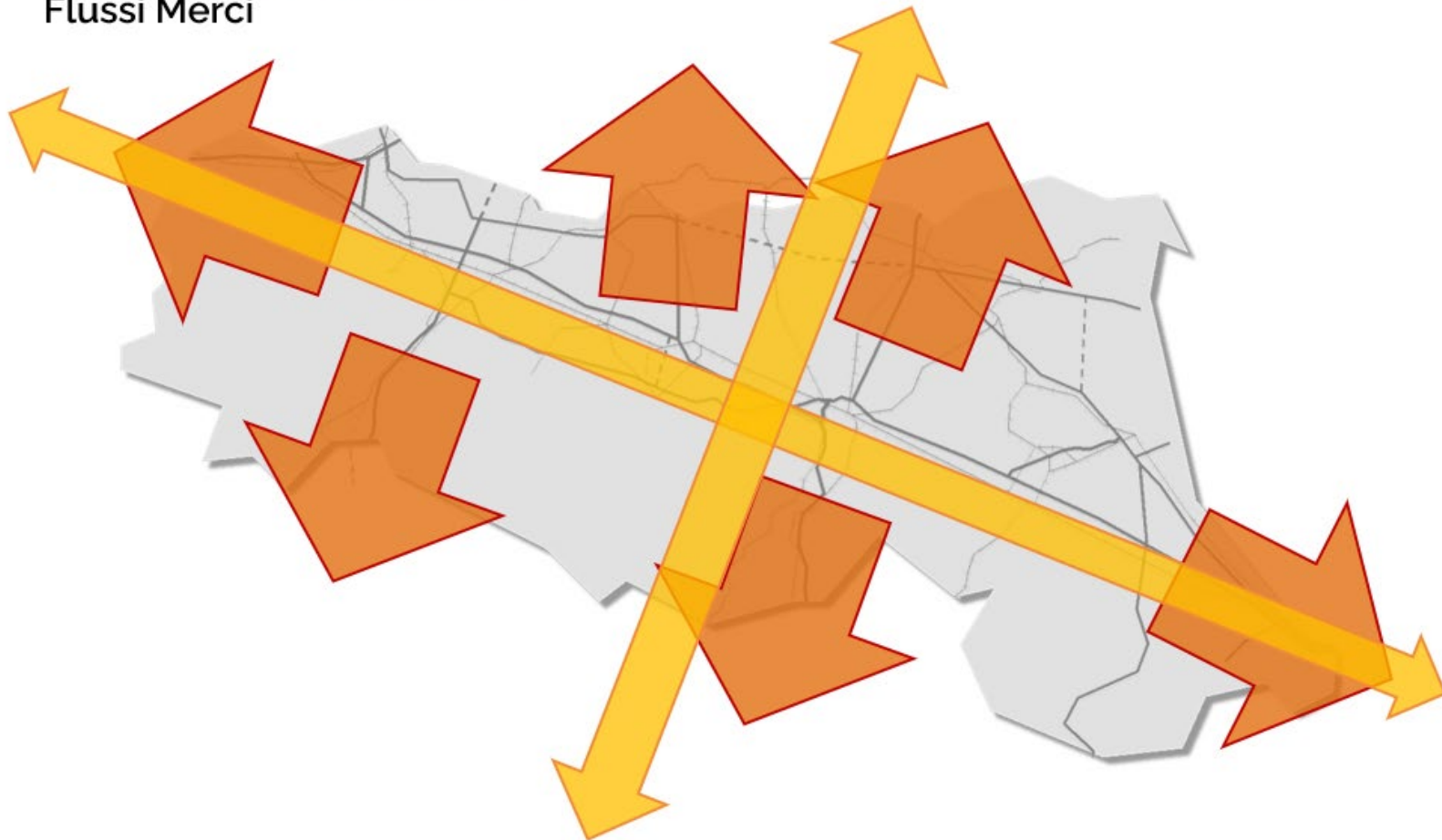
Integrazione su più livelli:
- Modello flussi

L'impegno della Regione
Per la mobilità sostenibile

Politiche potenziamento retepunti di ricarica 2024

Intermodalità

Flussi Merci



PIANIFICAZIONE

- Integrazione su più livelli:
- Modello flussi
 - Logistica delle merci

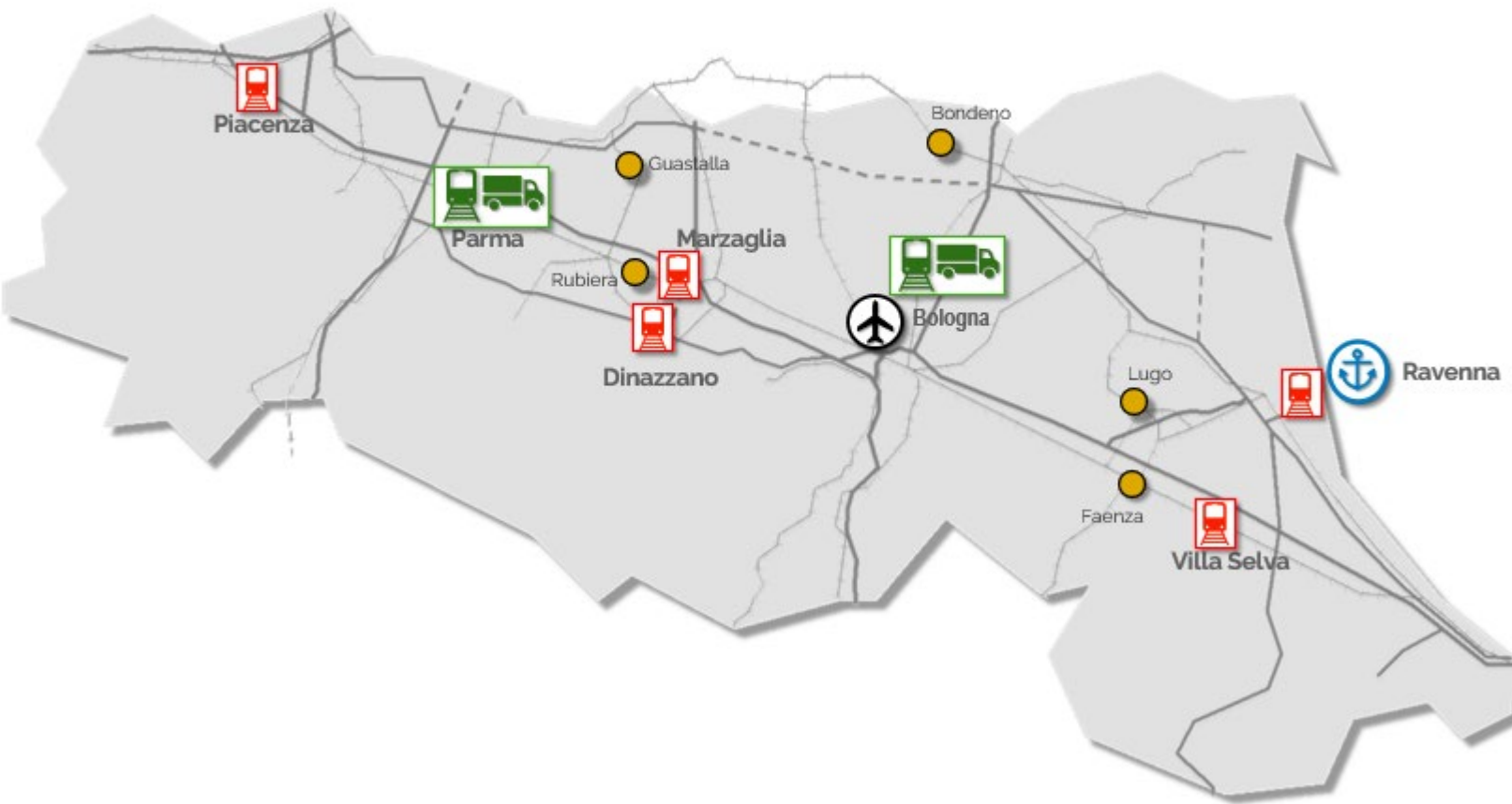
L'impegno della Regione
Per la mobilità sostenibile



Politiche potenziamento retepunti di ricarica 2024



Intermodalità La piattaforma logistica regionale



PIANIFICAZIONE

- Integrazione su più livelli:**
- Modello flussi
 - Logistica delle merci
 - Punti di interesse turistico
 - Parco circolante

Coinvolgimento dei comuni

Incontri periodici con operatori privati

Metodologia comune e condivisibile

Collaborazione con GSE

**L'impegno della Regione
Per la mobilità sostenibile**



STANDARDIZZARE UNA METODOLOGIA

TRANSFORMER: TRANSITION SUPER LAB

Il Transition Super-Lab è un ecosistema di attori organizzati per accelerare la trasformazione verso la neutralità climatica attraverso l'innovazione e le sinergie intersettoriali su scala regionale. Beneficia di una governance collaborativa, opera in conformità con i principi di trasformazione sistemica e utilizza metodi e strumenti abilitanti la transizione al fine di creare valore aggiunto alle iniziative intersettoriali per la trasformazione economica e fornire soluzioni innovative alle complesse sfide di trasformazione regionale.

Ciclabilità

Mobility Management

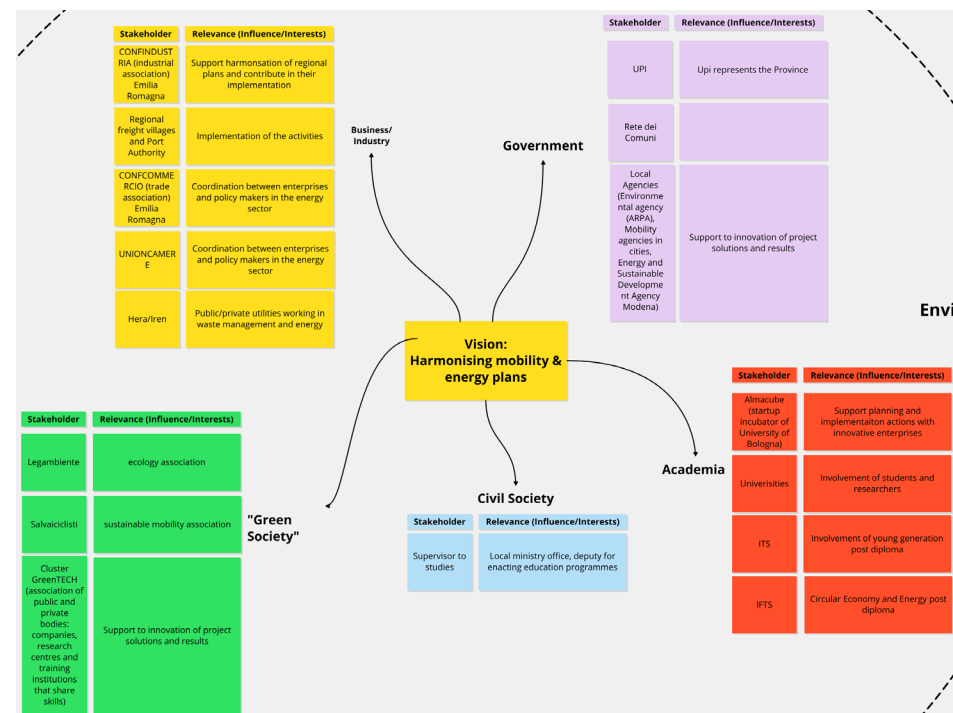
Mobilità elettrica

Standardizzare un metodo di coinvolgimento di tutti gli stakeholder sul tema della mobilità elettrica

**L'impegno della Regione
Per la mobilità sostenibile**



Figure 1: Map of TRANSFORMER Super-Labs & their socio-technical regimes



La PIATTAFORMA UNICA NAZIONALE

TS

PUN

Dashboard

Infrastrutture di ricarica

Gestione utenti

Gestione società ed enti


Dashboard

Visualizza le analisi territoriali

Statistiche dei punti di ricarica

Scopri di più →


La mappa interattiva delle statistiche dei punti di ricarica permette di visualizzare lo stato di avanzamento delle installazioni dei punti di ricarica e fornisce le statistiche relative allo storico delle installazioni e la classificazione per potenza sul territorio italiano.



Statistiche veicoli elettrici

Scopri di più →


La mappa interattiva delle statistiche dei veicoli elettrici permette di visualizzare la numerosità del parco circolante dei veicoli BEV (Battery Electric Vehicle), ovvero i veicoli alimentati esclusivamente da un motore elettrico, e dei veicoli ibridi.



Mappa interattiva della mobilità per le regioni

Scopri di più →

La mappa interattiva regionale permette di scoprire lo stato di sviluppo della mobilità elettrica, mediante appositi indicatori che consentono di analizzare la densità di copertura dei servizi di ricarica.





L'impegno della Regione Per la mobilità sostenibile



Emilia-Romagna. Il futuro lo facciamo insieme.

Grazie

Ing. Tommaso Simeoni

Settore Trasporti, Infrastrutture e Mobilità Sostenibile



tommaso.simeoni@regione.emilia-romagna.it



051 527 3016



Emilia-Romagna. Il futuro lo facciamo insieme.