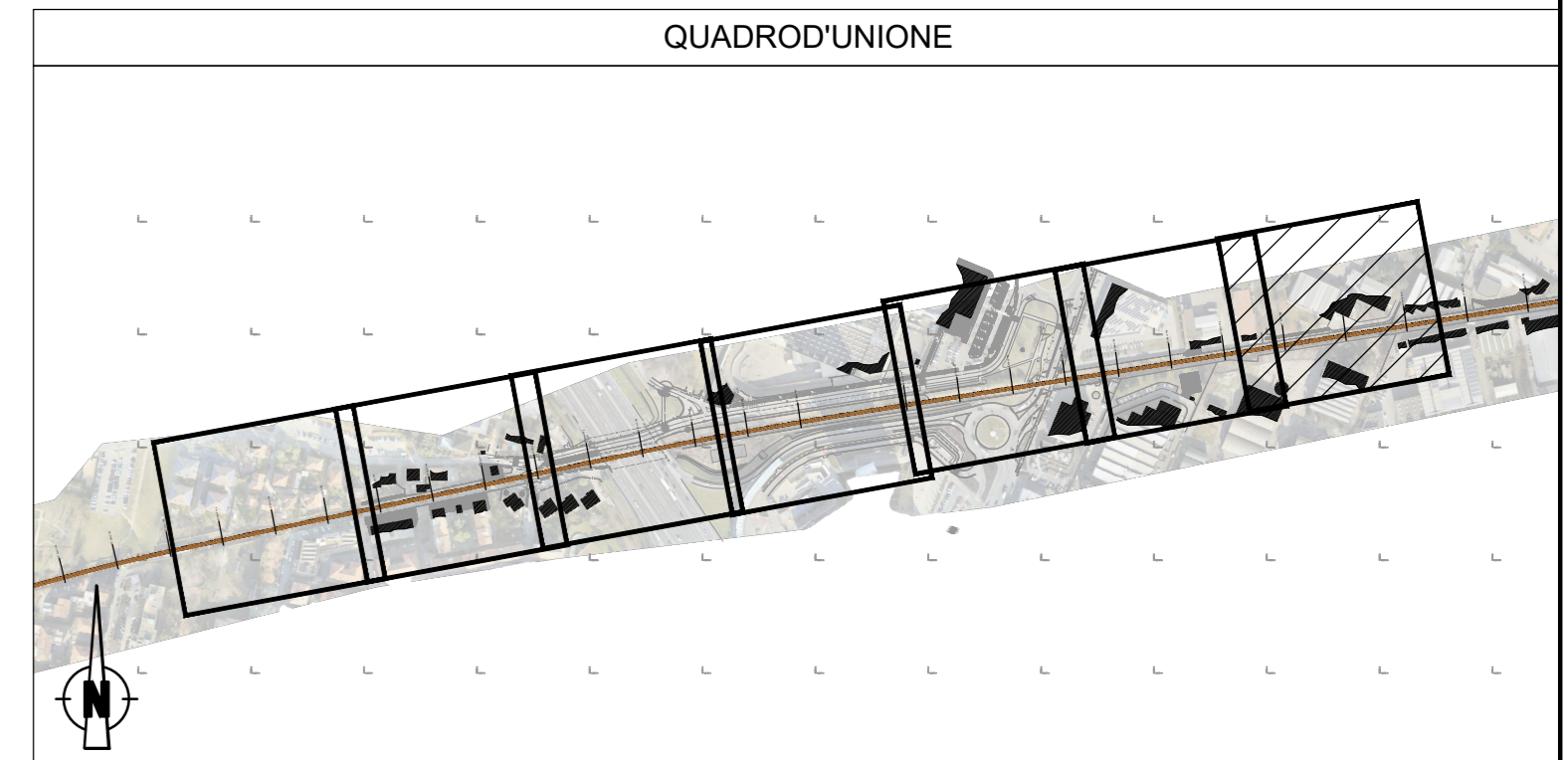
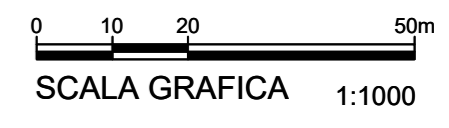


A
B
C
D
E
F
G
H
I
L



LEGENDA	
	LINEA FERROVIARIA ESISTENTE
	ALBERO GENERICO
	PINO
	ABETE
	PIOPPO
	ACACIA
	OLMO
	CIPRESSO
	PLATANO
	RUBINO
	TIGLIO
	SIEPE
	POZZETTO GENERICO
	POZZETTO CADITOIA
	POZZETTO CON BOCCA DI LUPO
	POZZETTO FOGNATURA
	POZZETTO PUBBLICA ILLUMINAZIONE
	VALVOLA
	LAMPIONI
	SEMAFORO
	LINEA ENEL
	LINEA TELECOM



MINISTERO DELLE INFRASTRUTTURE E DEI TRASPORTI
REGIONE EMILIA ROMAGNA

FER
FERROVIE EMILIA ROMAGNA s.r.l.

LINEA SFM2 - BOLOGNA-PORTOMAGGIORE

PROGETTO DEFINITIVO

STUDI E INDAGINI
RILIEVI TOPOGRAFICI
RILIEVO CELERIMETRICO TRATTA T2 - PLANIMETRIA - Tav. 7 di 7

AGGIORNAMENTI						
REV.	DESCRIZIONE	DATA	REDATTO	CONTROL.	APPROV.	VISTO
0	Emissione finale	31/10/19	AMB	AFR	ABU	VFL
-	-	-	-	-	-	-
-	-	-	-	-	-	-
-	-	-	-	-	-	-
-	-	-	-	-	-	-

IL PROGETTISTA	CONCESSIONARIA
MANDATARIA: GEODATA ENGINEERING Incaricato del progetto e dell'elaborazione: Ing. Vincenzo Fioria Ordine degli Ingegneri della Provincia di Torino, n. 6042 (Primo firmatario)	Responsabile Unico del Procedimento: Ing. Fabrizio Maczari (Primo firmatario)
I.2/autorizz.: Ing. Andrea Burchi Ordine degli Ingegneri della Provincia di Bologna, n. 7821A (Primo firmatario)	

CARTELLA	SCALA	DATA	DIS.N.	REV.
2.2	1:200	31/10/19	FER BP D T2	RIL GEN S_007 0