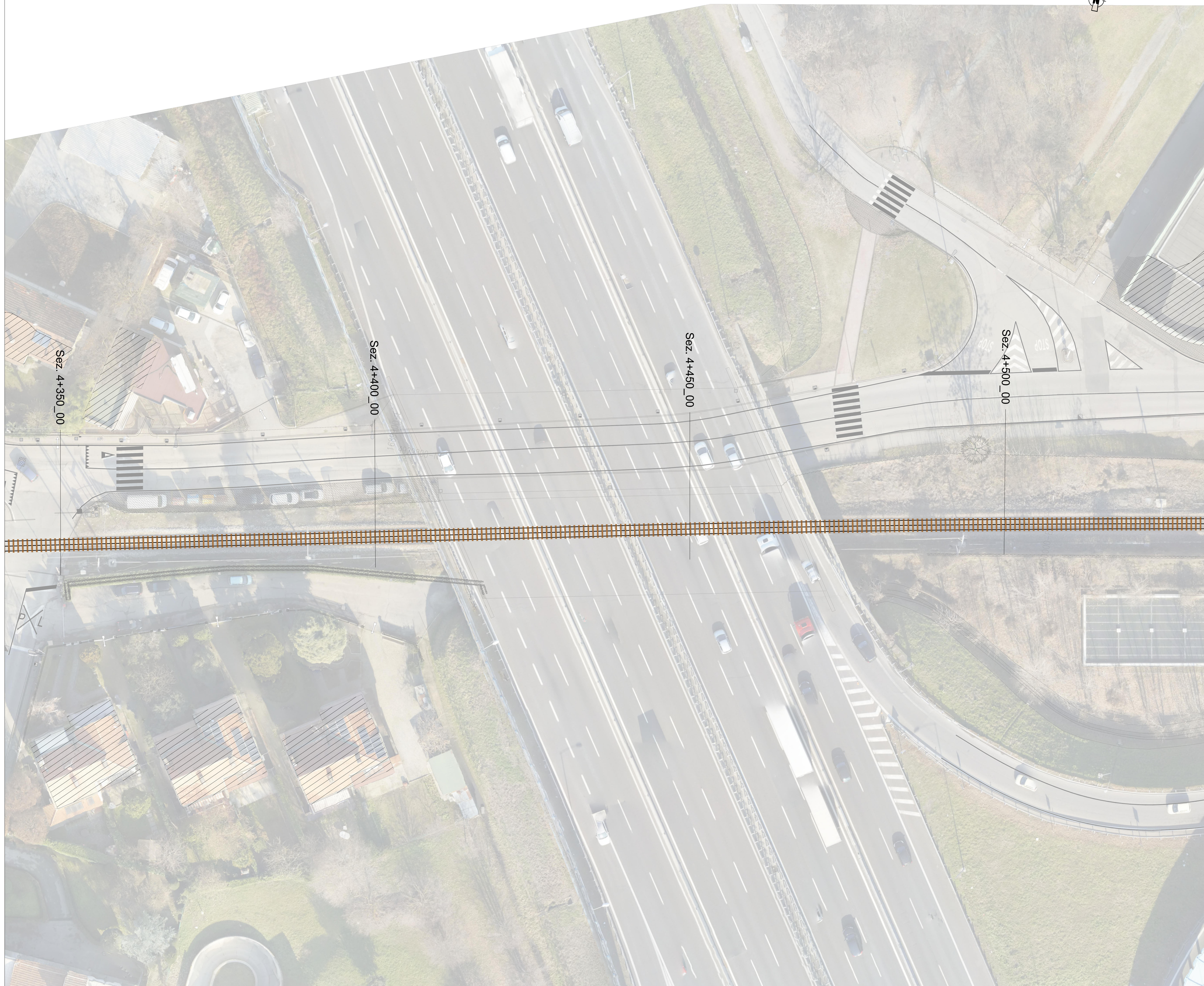
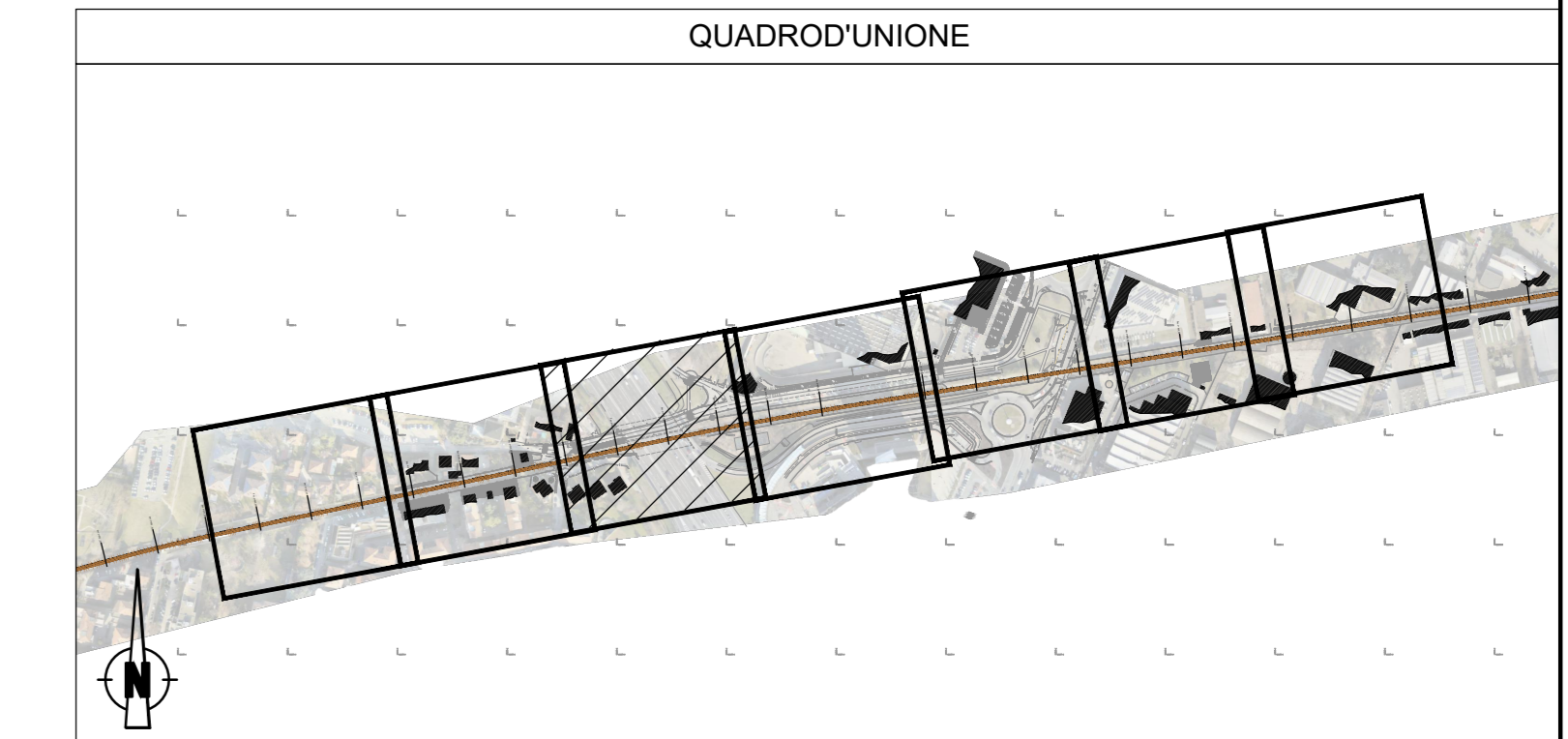
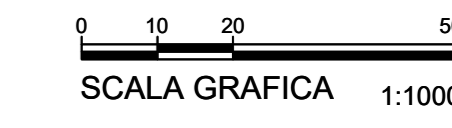


A
B
C
D
E
F
G
H
I
L



LEGENDA	
	LINEA FERROVIARIA ESISTENTE
	ALBERO GENERICO
	ABETE
	ACACIA
	CIPRESSO
	OLMO
	PINO
	PIOPPO
	PLATANO
	RUBINO
	TIGLIO
	SIEPE
	POZZETTO GENERICO
	POZZETTO CADITOIA
	POZZETTO CON BOCCA DI LUPO
	POZZETTO FOGNATURA
	POZZETTO PUBBLICA ILLUMINAZIONE
	VALVOLA
	LAMPIONI
	SEMAFORO
	LINEA ENEL
	LINEA TELECOM



MINISTERO DELLE INFRASTRUTTURE E DEI TRASPORTI
REGIONE EMILIA ROMAGNA

FER
FERROVIE EMILIA ROMAGNA s.r.l.

LINEA SFM2 - BOLOGNA-PORTOMAGGIORE

ADEGUAMENTO DELLA PROGETTAZIONE DEFINITIVA E COORDINAMENTO PER SICUREZZA IN FASE DI PROGETTAZIONE (D.LGS. 81/2008) PER LA REALIZZAZIONE DEL COMPLETAMENTO DELL'INTERAMENTO DELLA TRATTA URBANA DI BOLOGNA E PROGETTO DI FATTIBILITA' TECNICA ED ECONOMICA DI CUI ALL'ART. 23 C.8 DEL D.LGS. 50/2016, RELATIVO AL RADDOPPIO DEL BINARIO TRA LA FERMIATA DI BOLOGNA-VIA LARGA E LA STAZIONE DI BUDRIO. (CIG 754332765C)

PROGETTO DEFINITIVO

STUDI E INDAGINI
RILIEVI TOPOGRAFICI
RILIEVO CELERIMETRICO TRATTA T2 - PLANIMETRIA - Tav. 3 di 7

AGGIORNAMENTI						
REV.	DESCRIZIONE	DATA	REDATTO	CONTROL.	APPROV.	VISTO
0	Emissione finale	31/10/19	AMB	AFR	ABU	VFL
-	-	-	-	-	-	-
-	-	-	-	-	-	-
-	-	-	-	-	-	-
-	-	-	-	-	-	-

MANDATARIA:	Responsabile di progetto e dell'iterazione Tav. 3 per il presente aggiornamento:	Responsabile Unico del Progettista:
GEODATA ENGINEERING	Ing. Vincenza Fioria Ordine degli Ingegneri della Provincia di Torino, n. 5042 (Firma elettronica)	Ing. Fabrizio Maczari (Firma elettronica)
SITECO ENGINEERING	L'ingegnere: Ing. Andrea Burchi Ordine degli Ingegneri della Provincia di Bologna, n. 7871A (Firma elettronica)	

CARTELLA	SCALA	DATA	DIS.N.	REV
2.2	1:200	31/10/19	FER BP D T2	RIL. GEN S. 003 0