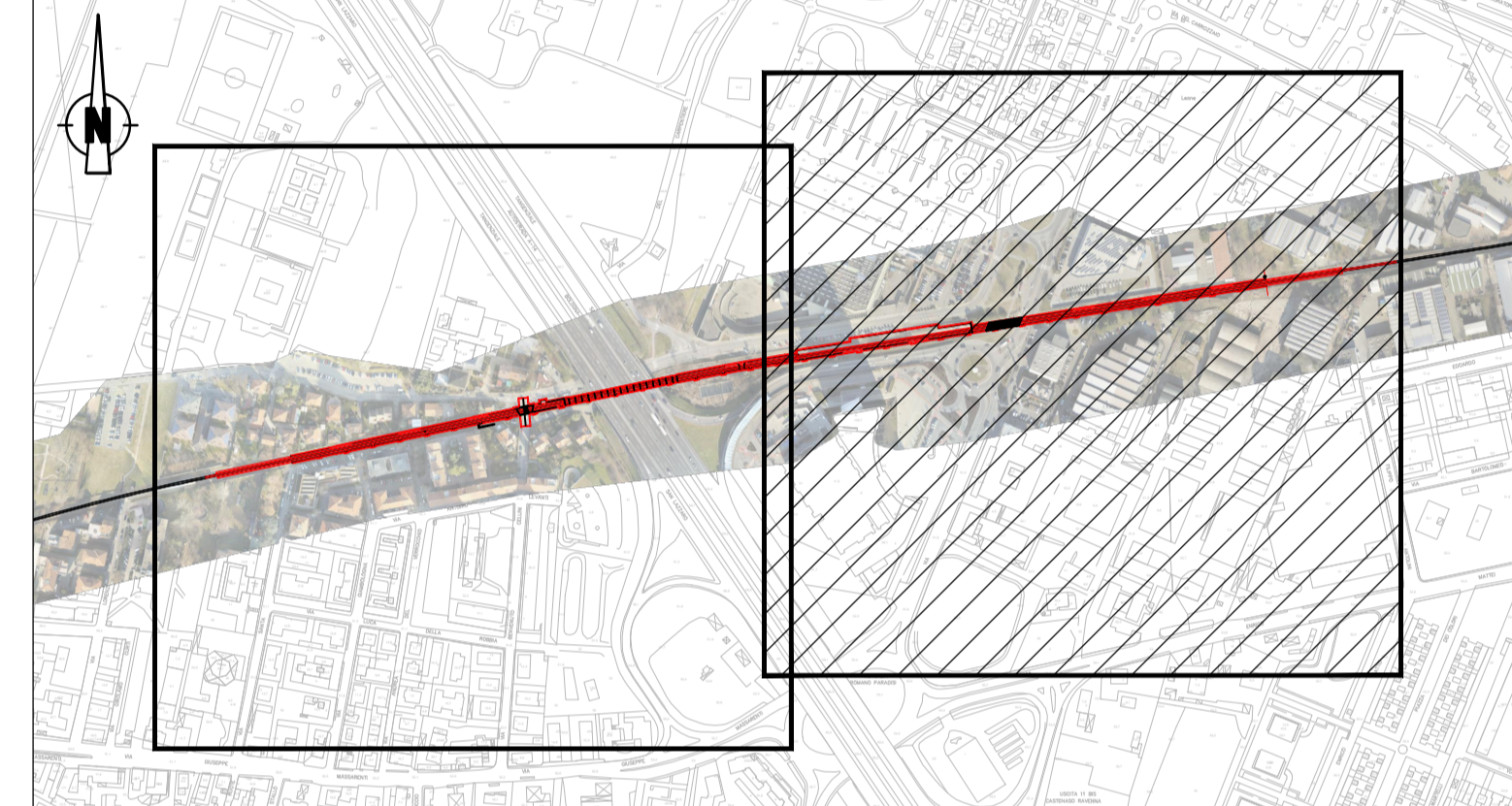


0 10 20 50m
SCALA GRAFICA 1:1000

LEGENDA

LINEA SFM2 BOLOGNA-PORTOMAGGIORE: 2° STRALCIO

QUADRO D'UNIONE



MINISTERO DELLE INFRASTRUTTURE E DEI TRASPORTI
REGIONE EMILIA ROMAGNA



FERROVIE EMILIA ROMAGNA s.r.l.

LINEA SFM2 - BOLOGNA-PORTOMAGGIORE



ADEGUAMENTO DELLA PROGETTAZIONE DEFINITIVA E COORDINAMENTO PER SICUREZZA IN FASE DI PROGETTAZIONE (D.LGS. 81/2008) PER LA REALIZZAZIONE DEL COMPLETAMENTO DELL'INTERRAMENTO DELLA TRATTA URBANA DI BOLOGNA E PROGETTO DI FATTIBILITÀ TECNICA ED ECONOMICA DI CUI ALL'ART. 23 C.5 DEL D.LGS. 50/2016, RELATIVO AL RADDOPPIO DEL BINARIO TRA LA FERMATA DI BOLOGNA-VIA LARGA E LA STAZIONE DI BUDRIO. (CIG 754332765C)

PROGETTO DEFINITIVO

ELABORATI DI CARATTERE GENERALE
PLANIMETRIA DI PROGETTO
SOVRAPPOSIZIONE ORTOFOTO - TAVOLA 02 di 02

AGGIORNAMENTI

REV.	DESCRIZIONE	DATA	REDATTO	CONTROL.	APPROV.	VISTO
0	Emissione finale	31/10/19	ANB	AFR	ABU	VFL
-	-	-	-	-	-	-
-	-	-	-	-	-	-
-	-	-	-	-	-	-

IL PROGETTISTA

MANDATARIA:
GEODATA ENGINEERING

Responsabile del progetto e dell'integrazione:
Ing. Vincenza Floria
Ordine degli Ingegneri della Provincia di Torino, n. 8042
(Pratica aggiornata)

Il Responsabile Unico del Procedimento:
Ing. Fabrizio Maccari
(Pratica aggiornata)

NET ENGINEERING

Il Progettista:
Ing. Andrea Burchi
Ordine degli Ingegneri della Provincia di Bologna, n. 7927/A
(Pratica aggiornata)

Il Responsabile Unico del Procedimento:
Ing. Fabrizio Maccari
(Pratica aggiornata)

CARTELLA	SCALA	DATA	DIS.N.	REV.
1.1	1:1000	31/10/19	FER_BP D T2_URB_GEN S_004	0