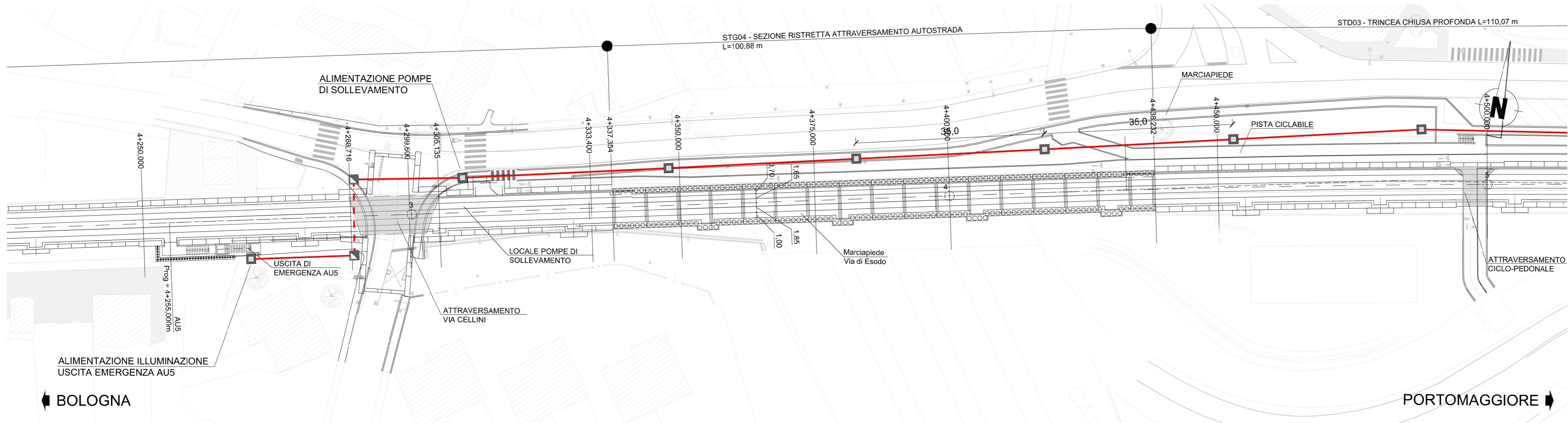
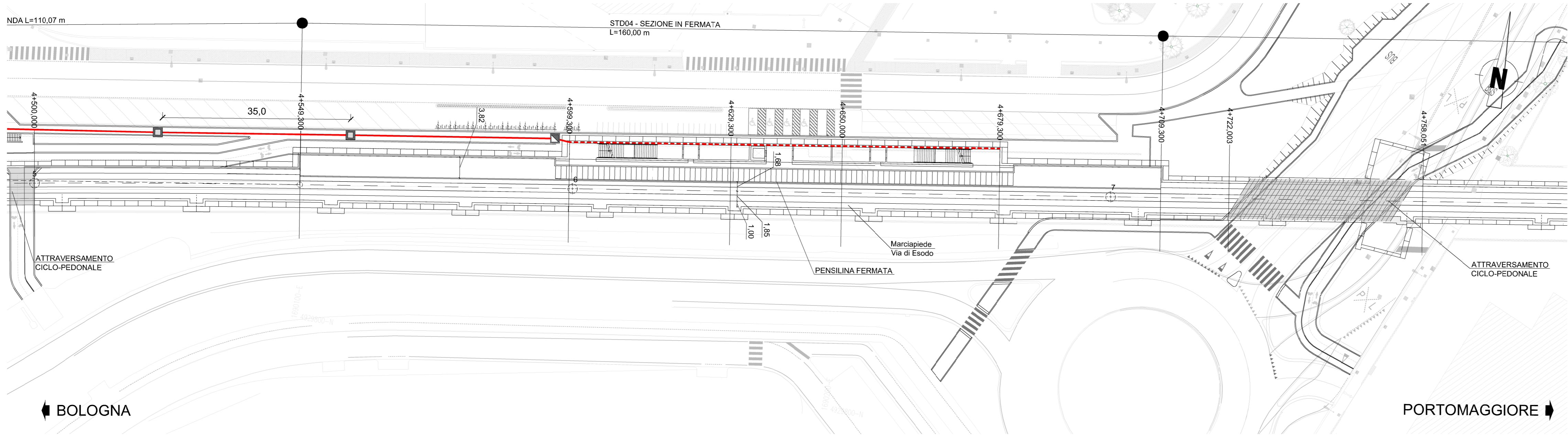


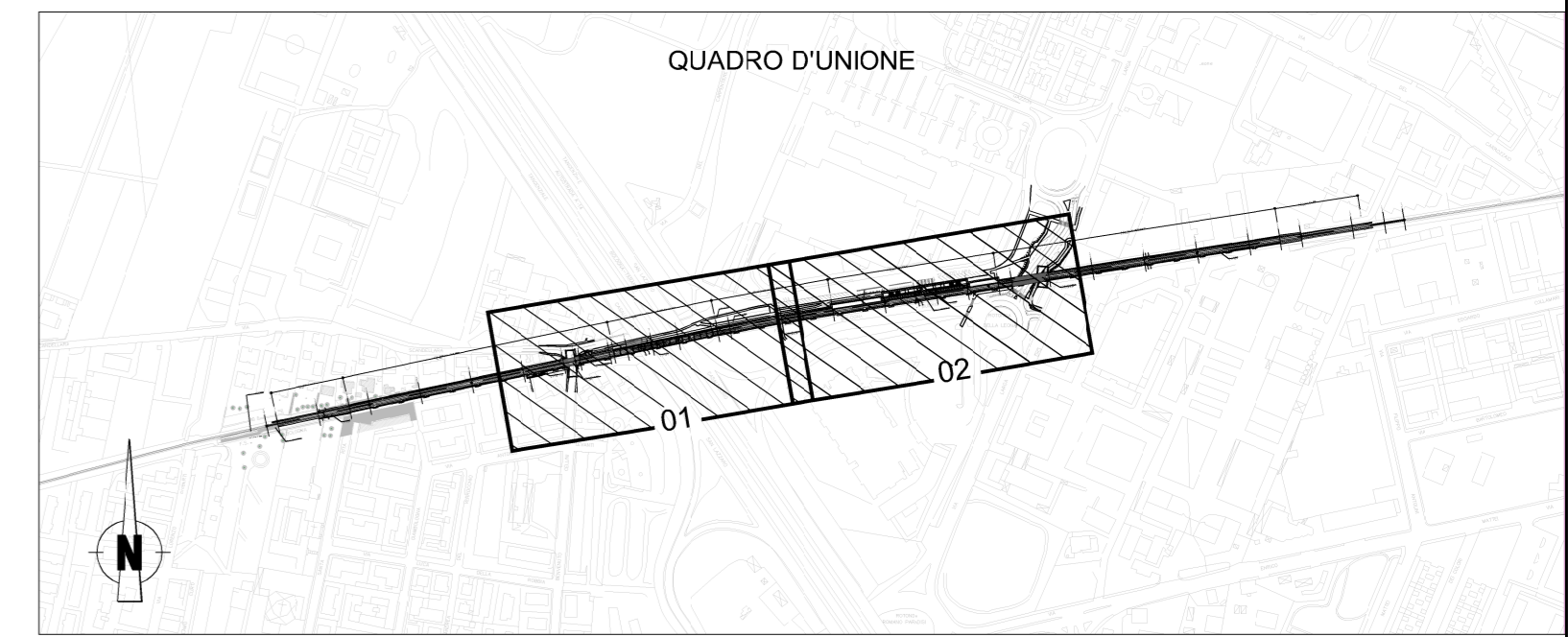
1 PLANIMETRIA (1 di 2)
SCALA 1:500



2 PLANIMETRIA (2 di 2)
SCALA 1:500



LEGGENDA	
SIMBOLO	DESCRIZIONE
	POZZETTO IN CEMENTO ARMATO PREFABBRICATO dim 400x400x600 mm
	POZZETTO IN CEMENTO ARMATO PREFABBRICATO dim 600x600x1000 mm
	DISTRIBUZIONE N° 2 TUBAZIONI IN PVC Ø110 mm
	DISTRIBUZIONE IN CONTROSOFFITTO N°2 TUBAZIONI IN ACCIAIO Ø100 mm
	DISTRIBUZIONE IN CONTROSOFFITTO IN CANALINA 300x75 mm CON SETTO SEPARATORE

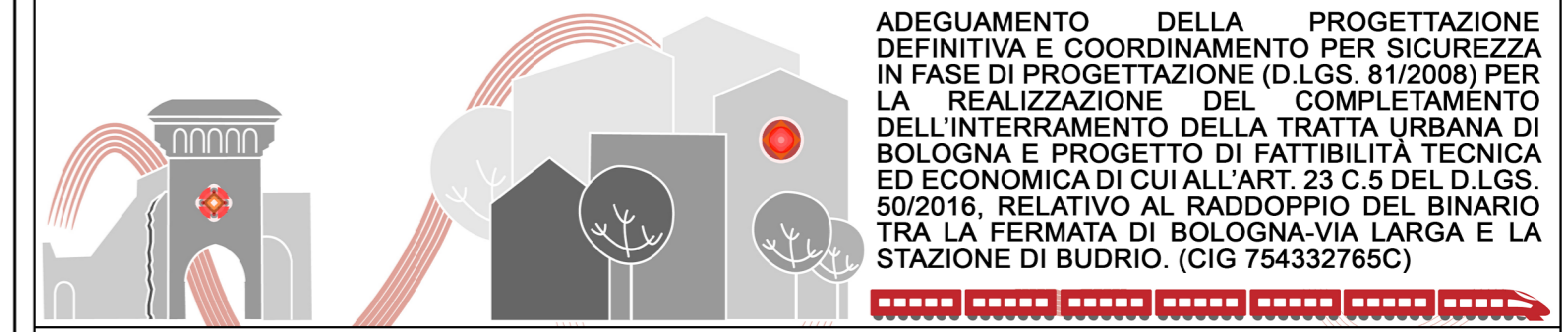


MINISTERO DELLE INFRASTRUTTURE E DEI TRASPORTI
REGIONE EMILIA ROMAGNA



FERROVIE EMILIA ROMAGNA s.r.l.

LINEA SFM2 - BOLOGNA-PORTOMAGGIORE



ADEGUAMENTO DELLA PROGETTAZIONE DEFINITIVA E COORDINAMENTO PER SICUREZZA IN FASE DI PROGETTAZIONE (D.LGS. 81/2008) PER LA REALIZZAZIONE DEL COMPLETAMENTO DELL'INTERAMENTO DELLA TRATTA URBANA DI BOLOGNA E PROGETTO DI FATTIBILITÀ TECNICA ED ECONOMICA DI CUI ALL'ART. 23 C.5 DEL D.LGS. 50/2016, RELATIVO AL RADDOPPIO DEL BINARIO TRA LA FERMATA DI BOLOGNA-VIA LARGA E LA STAZIONE DI BUDRIO. (CIG 754332765C)

PROGETTO DEFINITIVO

IMPIANTI
PLANIMETRIA CAVIDOTTI
ALIMENTAZIONE POMPE DI SOLLEVAMENTO E ILLUMINAZIONE USCITA EMERGENZA AUS

AGGIORNAMENTI

REV.	DESCRIZIONE	DATA	REDATTO	CONTROL.	APPROV.	VISTO
0	Emissione finale	31-10-19	SME	ECI	MCC	VFE
-	-	-	-	-	-	-
-	-	-	-	-	-	-
-	-	-	-	-	-	-

IL PROGETTISTA	CONCESSIONARIA
MANDATARIA: Responsabile del progetto e dell'integrazione tra le prestazioni specialistiche: Ing. Vincenza Floria Ordine degli Ingegneri della Provincia di Torino, n. 8042 (firma digitale)	Il Responsabile Unico del Procedimento: Ing. Fabrizio Maccari (firma digitale)
PROGETTISTA: Ing. Massimiliano Capaci Ordine degli Ingegneri della Provincia di Roma, n. 19637 (firma digitale)	

CARTELLA	SCALA	DATA	DIS.N.	REV.
9.1	1: 500	31-10-19	FER BP D T2 ELE FLA S 003	0

