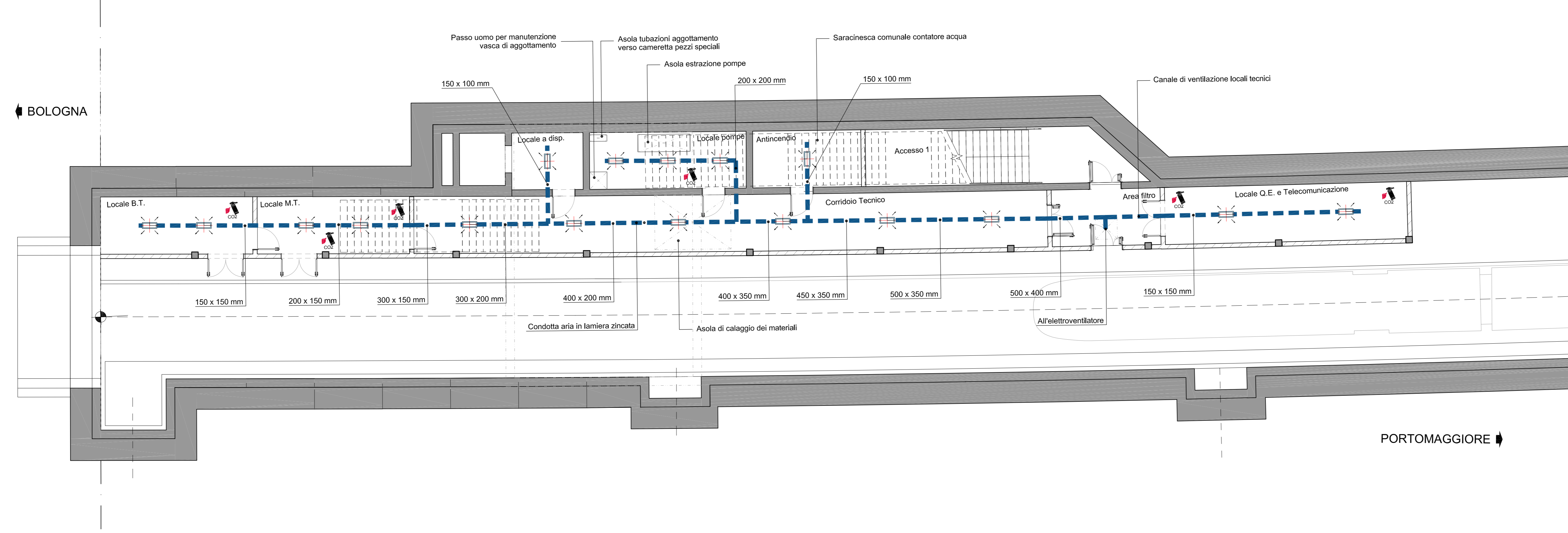
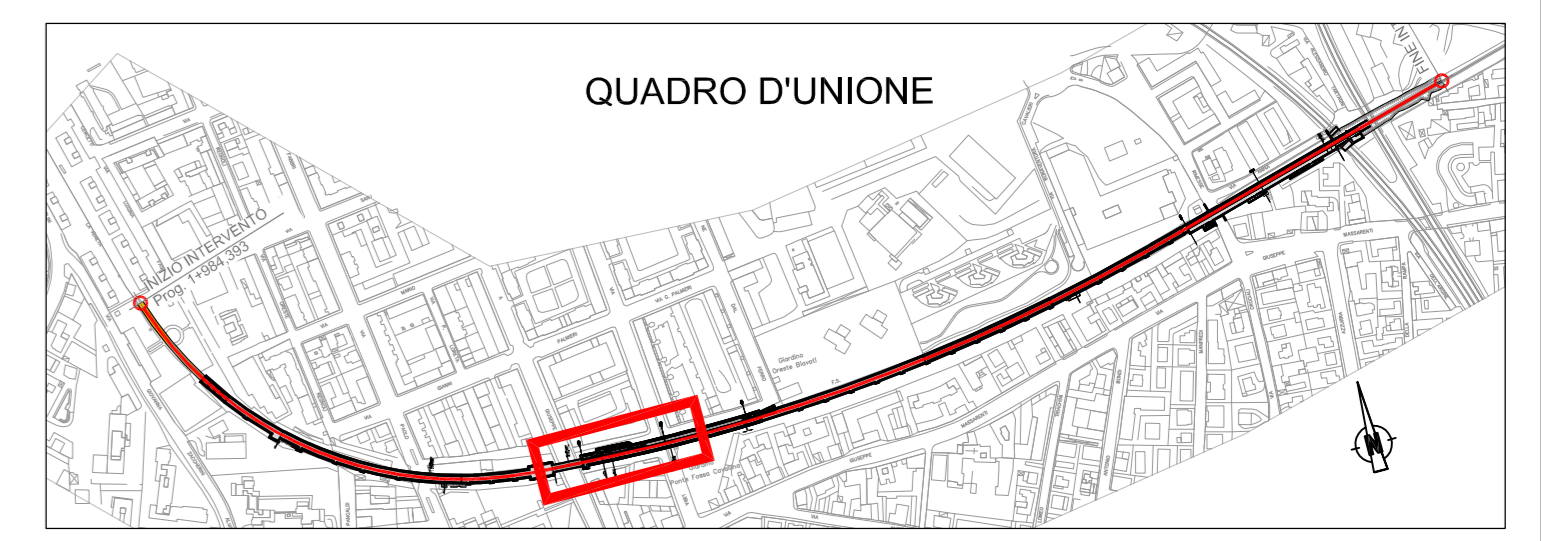


1 PLANIMETRIA PIANO BANCHINA
SCALA 1:200

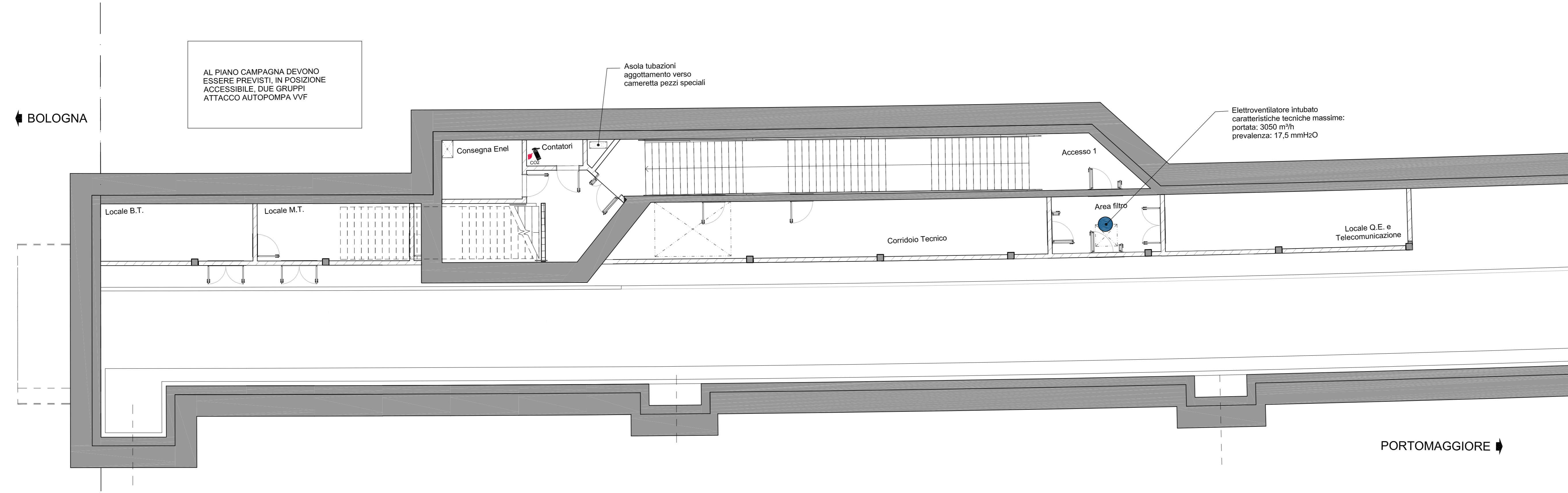


LEGENDA	
SIMBOLO	DESCRIZIONE
	ESTINTORE PORTATILE A "CO2" Kg 5
	BOCCHETTE MANDATA 300x100mm
	CONDOTTA ARIA LAMIERA ZINCATA VENTILAZIONE LOCALI TECNICI

LOCALE	AREA (m²)	ALTEZZA (m)	RICAMBI ORA	VOLUME ARIA IMMESSA (m³/h)	n° BOCCHETTE (300x100mm)	CDZ (KW)	n° CDZ
BASSA TENSIONE	18	7,4	2	270	2	SI (7,0)	2 (1+1)
MEDIA TENSIONE	18	7,4	2	270	2	SI (7,0)	2 (1+1)
CORRIDOIO TECNICO	76	5,8	2	880	6	NO	-
TLC	23	5,6	2	260	2	SI (6,5)	2 (1+1)
DISPOSIZIONE	9	5,8	2	140	1	NO	-
POMPE	19	5,8	4	440	3	NO	-
ANTINCENDIO IDRICO	13	4,3	2	100	1	NO	-



2 PLANIMETRIA LIVELLO INTERMEDIO
SCALA 1:200



AL PIANO CAMPAGNA DEVONO ESSERE PREVISTI, IN POSIZIONE ACCESSIBILE, DUE GRUPPI ATTACCO AUTOPOMPA VVF

SCALA GRAFICA 1:200

MINISTERO DELLE INFRASTRUTTURE E DEI TRASPORTI
REGIONE EMILIA ROMAGNA

FER
FERROVIE EMILIA ROMAGNA

FERROVIE EMILIA ROMAGNA s.r.l.

LINEA SFM2 - BOLOGNA-PORTOMAGGIORE

ADEGUAMENTO DELLA PROGETTAZIONE DEFINITIVA E COORDINAMENTO PER SICUREZZA IN FASE DI PROGETTAZIONE (D.LGS. 81/2008) PER LA REALIZZAZIONE DEL COMPLETAMENTO DELL'INTERAMENTO DELLA TRATTA URBANA DI BOLOGNA E PROGETTO DI FATTIBILITÀ TECNICA ED ECONOMICA DI CUI ALL'ART. 23 C.5 DEL D.LGS. 50/2016, RELATIVO AL RADDOPPIO DEL BINARIO TRA LA FERMA DI BOLOGNA-VIA LARGA E LA STAZIONE DI BUDRIO (CIG 75432785C)

PROGETTO DEFINITIVO

GALLERIA E TRINCEA
LOCALI TECNICI MANUFATTO LIBIA
IMPIANTO ANTINCENDIO, VENTILAZIONE E CONDIZIONAMENTO - LAYOUT

AGGIORNAMENTI

REV.	DESCRIZIONE	DATA	REDATTO	CONTROL.	APPROV.	VISTO
0	Emissione finale	31-10-19	SME	MCC	MCC	VFE
-	-	-	-	-	-	-
-	-	-	-	-	-	-
-	-	-	-	-	-	-

IL PROGETTISTA: **GEODATA ENGINEERING**
Responsabile del progetto e dell'elaborazione: Ing. Vincenza Fioria
Ordine degli Ingegneri della Provincia di Torino, n. 8042

CONCESSIONARIA: **SITECO ENGINEERING COMPANY**
Il Responsabile Unico del Procedimento: Ing. Fabrizio Maccari
Il Progettista: Ing. Massimiliano Capaci
Ordine degli Ingegneri della Provincia di Roma, n. 19037

CARTELLA	SCALA	DATA	DIS.N.	REV.
9.1	1: 100	31-10-19	FER BP D TO/MEC GEN S. 006	0