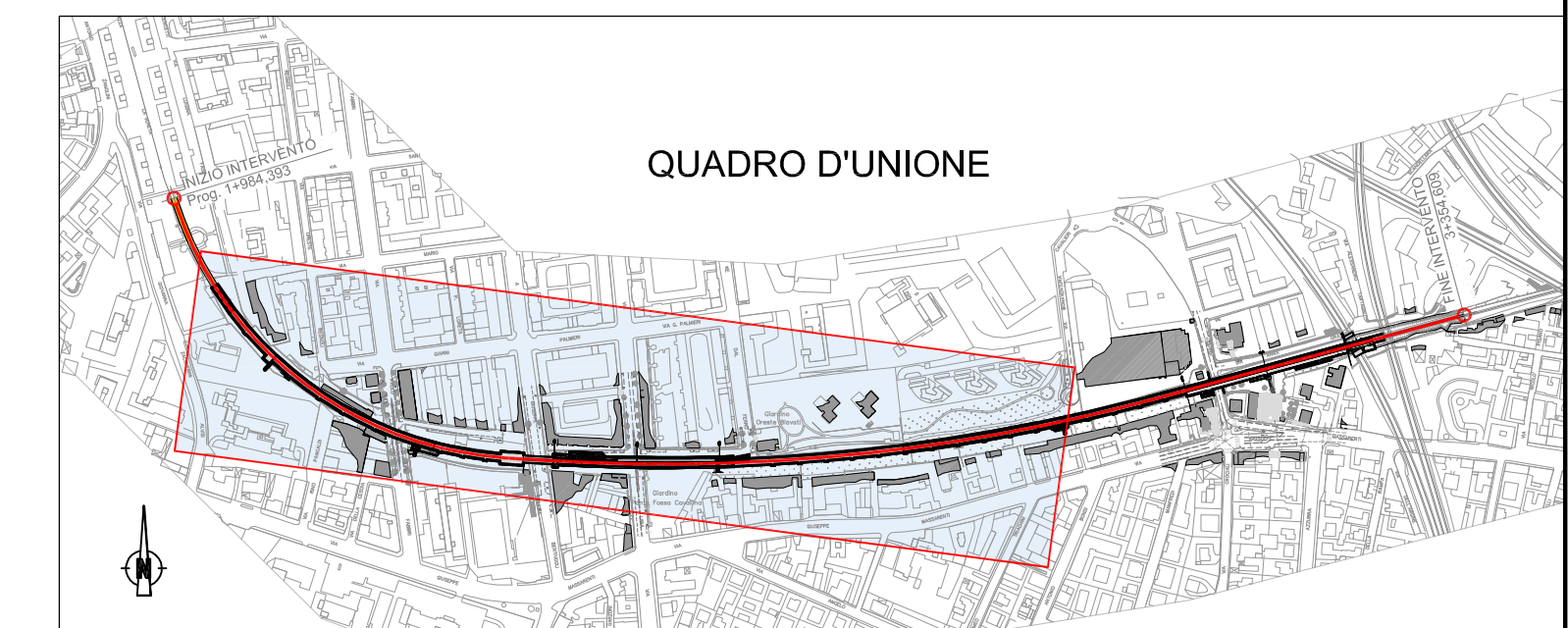
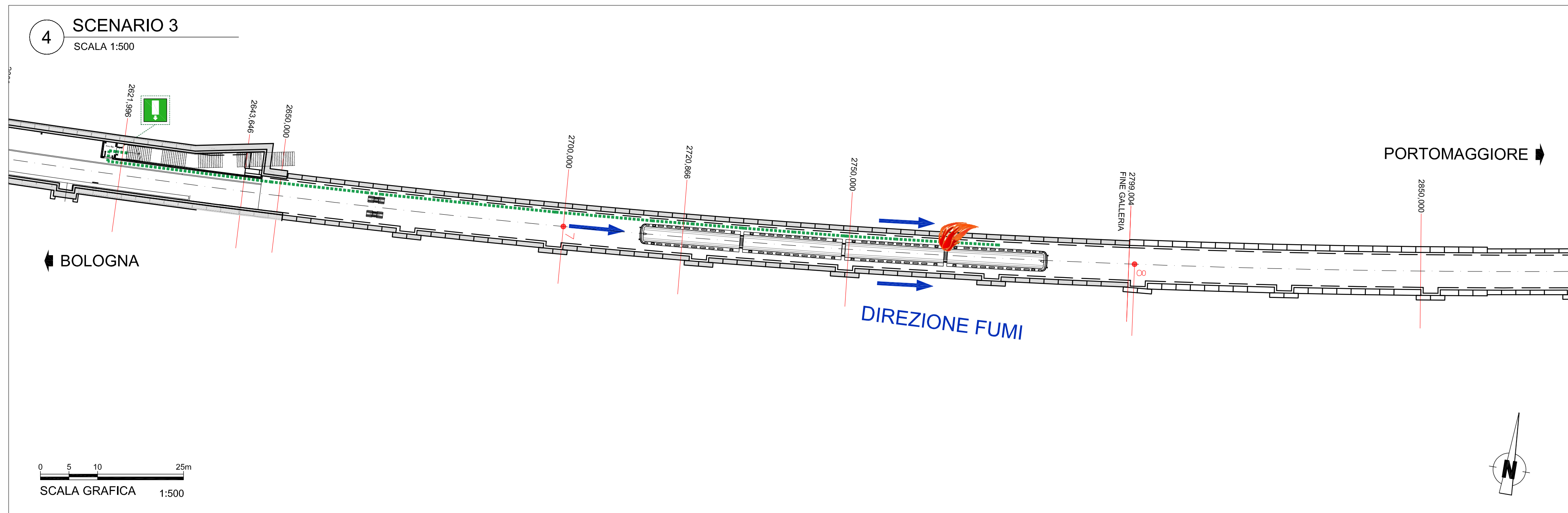
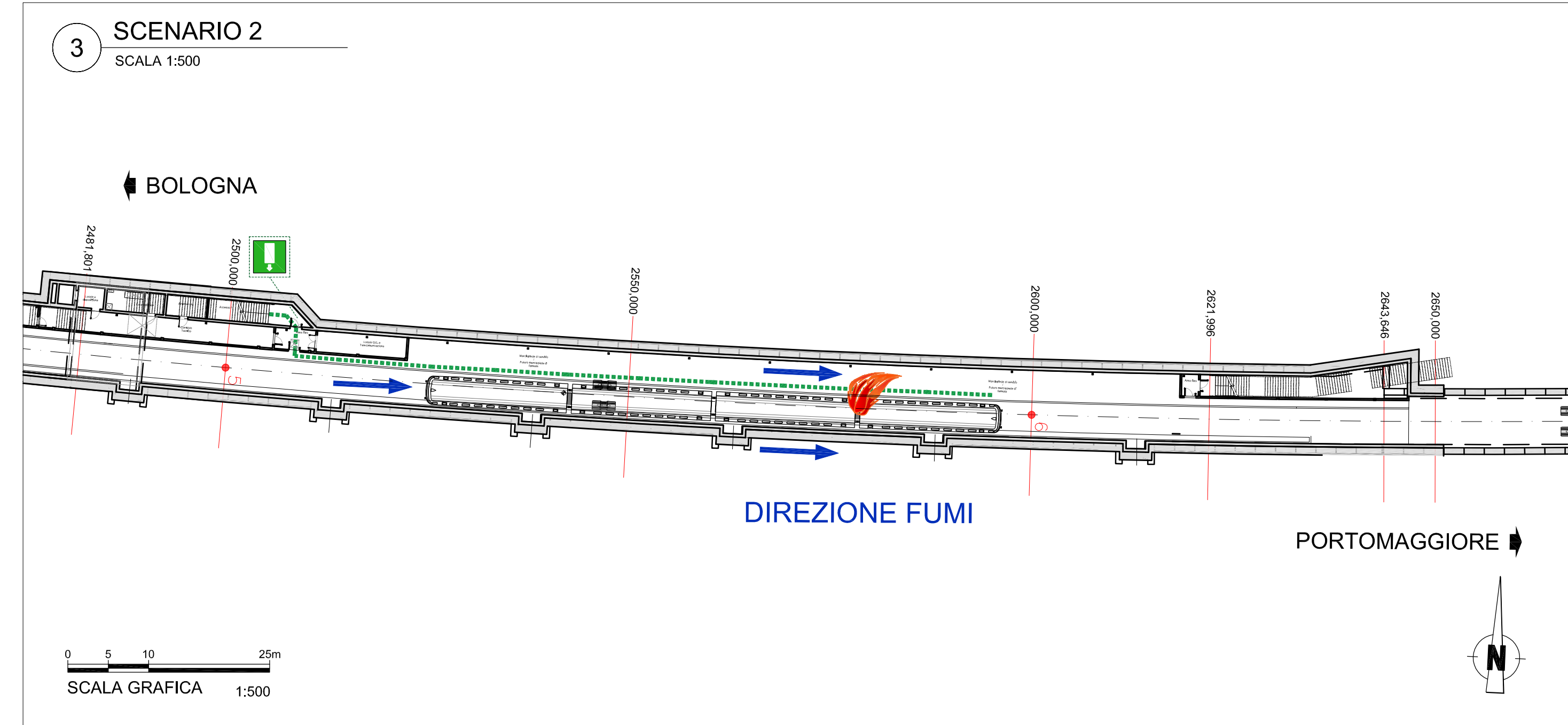
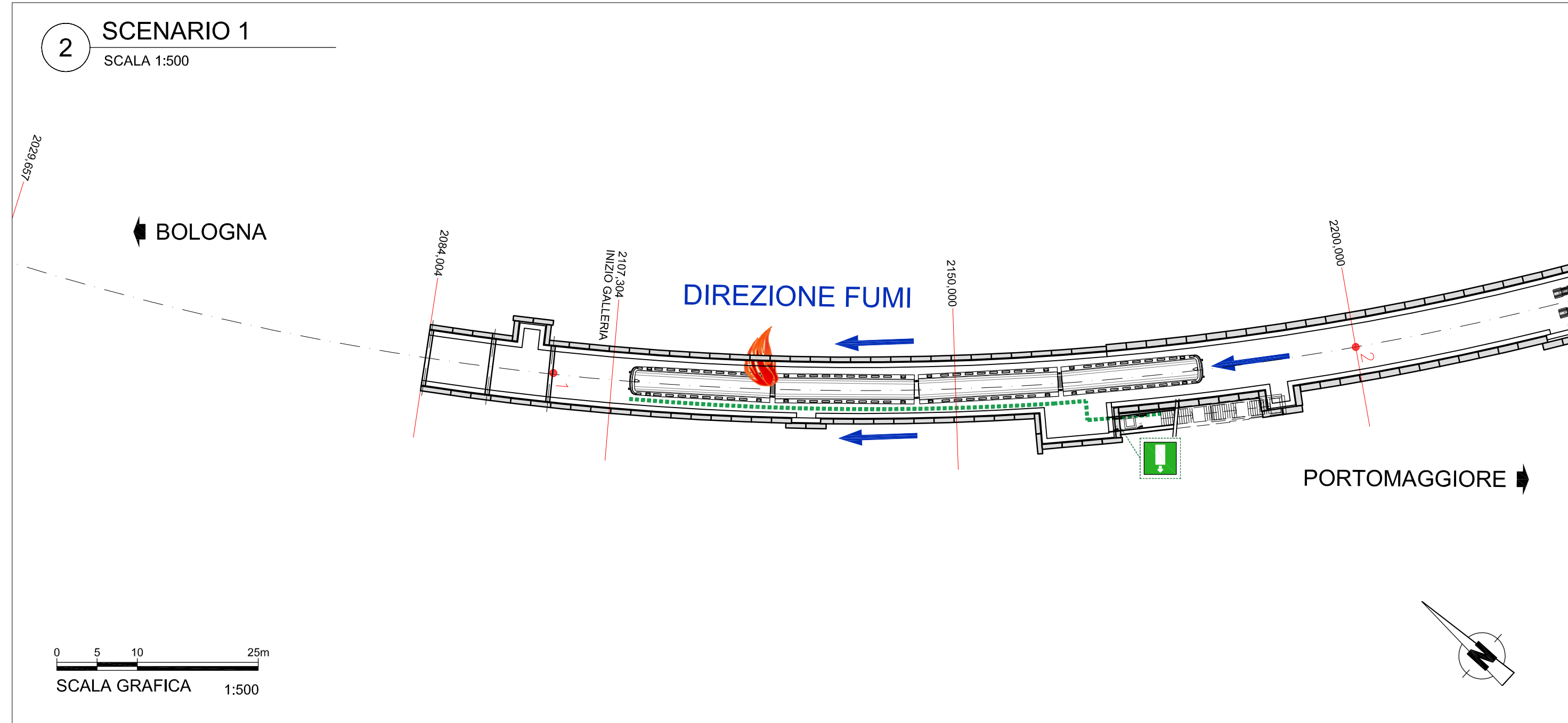




LEGENDA	
SIMBOLO	DESCRIZIONE
	JET FAN 27kW GIRANTE Ø1000mm
	USCITA D'EMERGENZA
	VIA D'ESODO



DOCUMENTI DI RIFERIMENTO	
•	FER_BP_D_TO_IMP_GEN_R_001
•	FER_BP_D_TO_MEC_GEN_S_001
•	FER_BP_D_TO_MEC_GEN_S_002
•	FER_BP_D_TO_MEC_GEN_S_003

SCENARI				
n°	Posizione fuoco	Direzione flusso d'aria	Velocità critica	Flusso d'aria minimo richiesto
1	PK 2+147	Est a Ovest	2,77 m/s	60,5 m³/s
2	PK 2+562	Ovest a Est	2,44 m/s	124,6 m³/s
3	PK 2+747	Ovest a Est	2,77 m/s	63,7 m³/s

Inversione direzione ventilazione: PK 2+450.9

MINISTERO DELLE INFRASTRUTTURE E DEI TRASPORTI
REGIONE EMILIA ROMAGNA
FER
 FERROVIE EMILIA ROMAGNA
FERROVIE EMILIA ROMAGNA s.r.l.

LINEA SFM2 - BOLOGNA-PORTOMAGGIORE

PROGETTO DEFINITIVO

GALLERIA E TRINCEA
LINEA - IMPIANTO DI VENTILAZIONE
SCENARI INCENDIO

AGGIORNAMENTI

REV.	DESCRIZIONE	DATA	REDATTO	CONTROL.	APPROV.	VISTO
0	Emissione finale	31-10-19	SME	MCC	SVL	VFE
-	-	-	-	-	-	-
-	-	-	-	-	-	-
-	-	-	-	-	-	-

IL PROGETTISTA	CONCESSIONARIA
MANDATARIA: GEODATA ENGINEERING Responsabile del progetto e dell'esecuzione: Ing. Vincenza Fioria Ordine degli Ingegneri della Provincia di Torino, n. 8042 (Primo Aperto)	Il Responsabile Unico del Procedimento: Ing. Fabrizio Maccari (Primo Aperto)
Il Progettista: SITECO ENGINEERING COMPANY Ing. Massimiliano Capaci Ordine degli Ingegneri della Provincia di Roma, n. 19037 (Primo Aperto)	

CARTELLA	SCALA	DATA	DIS.N.	REV.
9,1	1: 500	31-10-19	FER BP D TO MEC GEN S 004	0

ADEGUAMENTO DELLA PROGETTAZIONE DEFINITIVA E COORDINAMENTO PER SICUREZZA IN FASE DI PROGETTAZIONE (D.LGS. 81/2008) PER LA REALIZZAZIONE DEL COMPLETAMENTO DELL'INTERAMENTO DELLA TRATTA URBANA DI BOLOGNA E PROGETTO DI FATTIBILITÀ TECNICA ED ECONOMICA DI CUI ALL'ART. 23 C.5 DEL D.LGS. 50/2016, RELATIVO AL RADDOPPIO DEL BINARIO TRA LA FERMATA DI BOLOGNA-VIA LARGA E LA STAZIONE DI BIUDRIO. (GIG 754332765C)