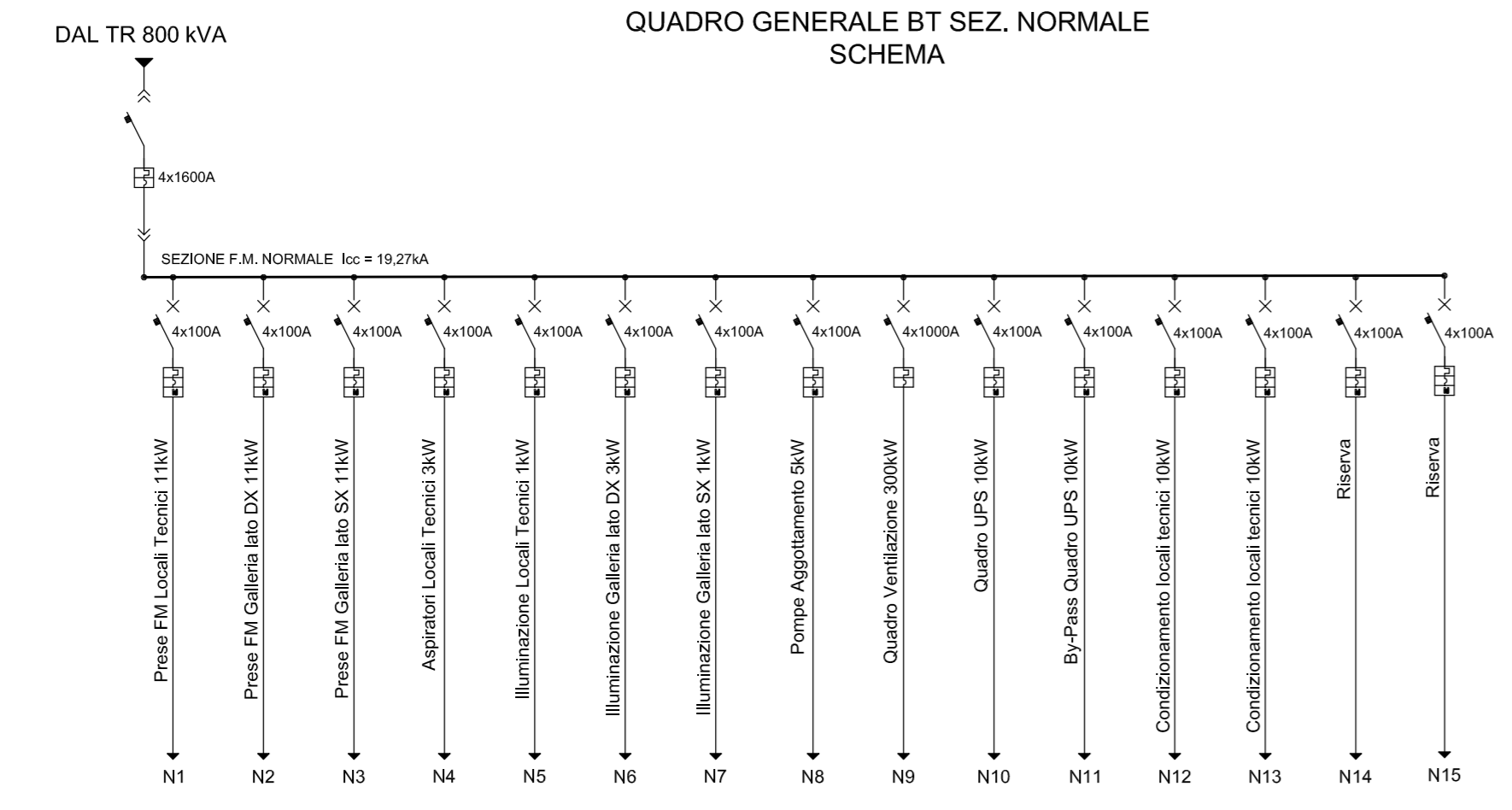
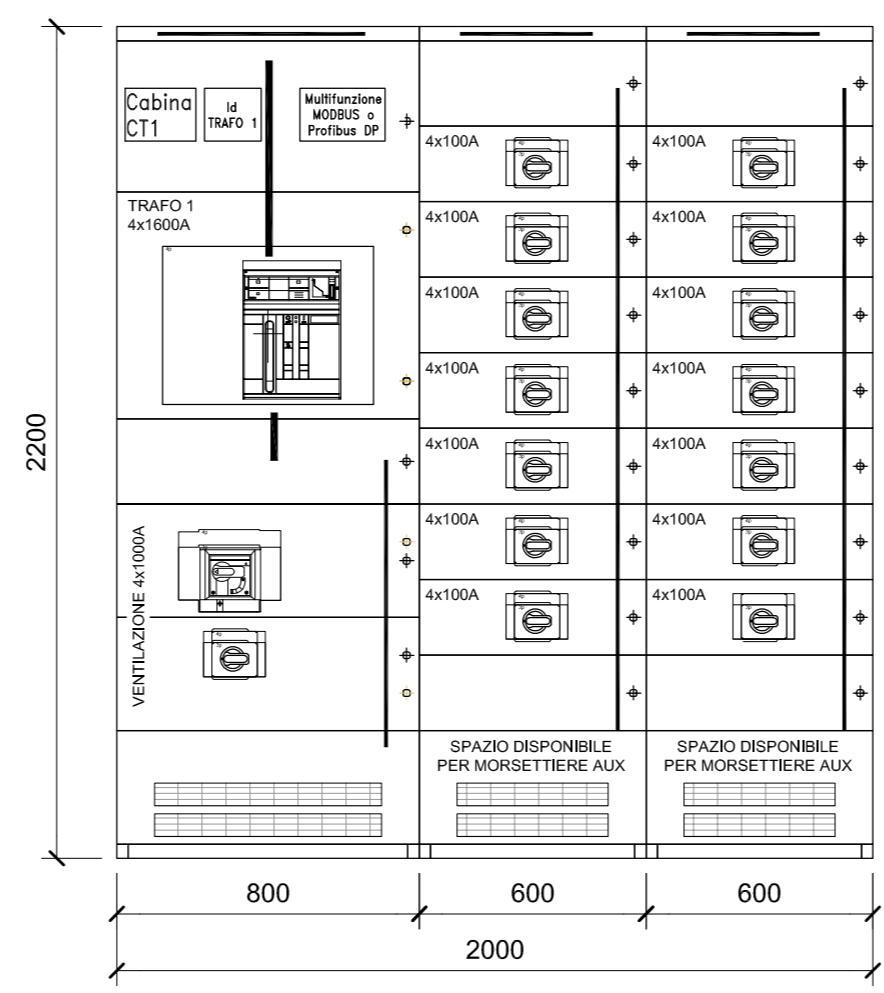


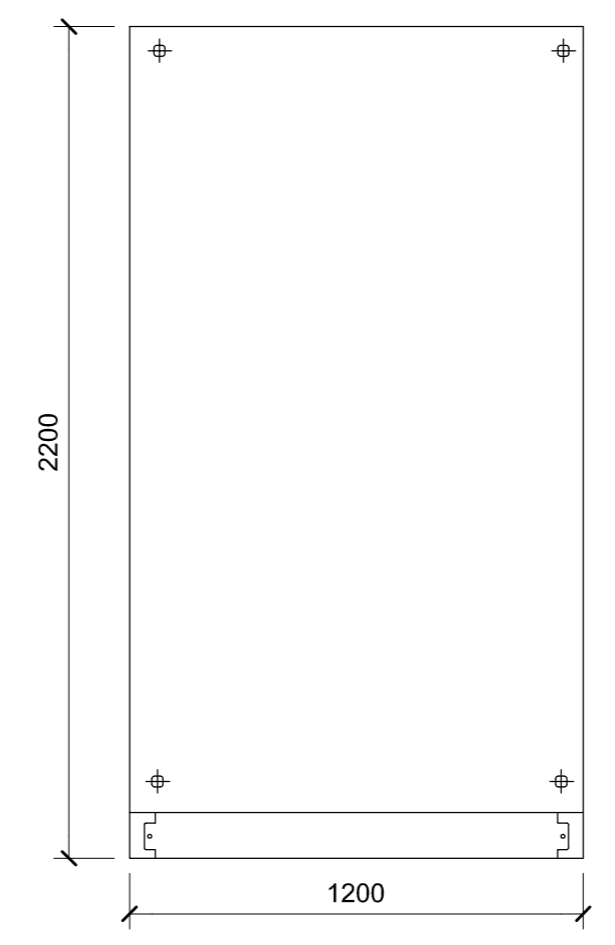
A



QUADRO GENERALE BT SEZ. NORMALE VISTA FRONTALE

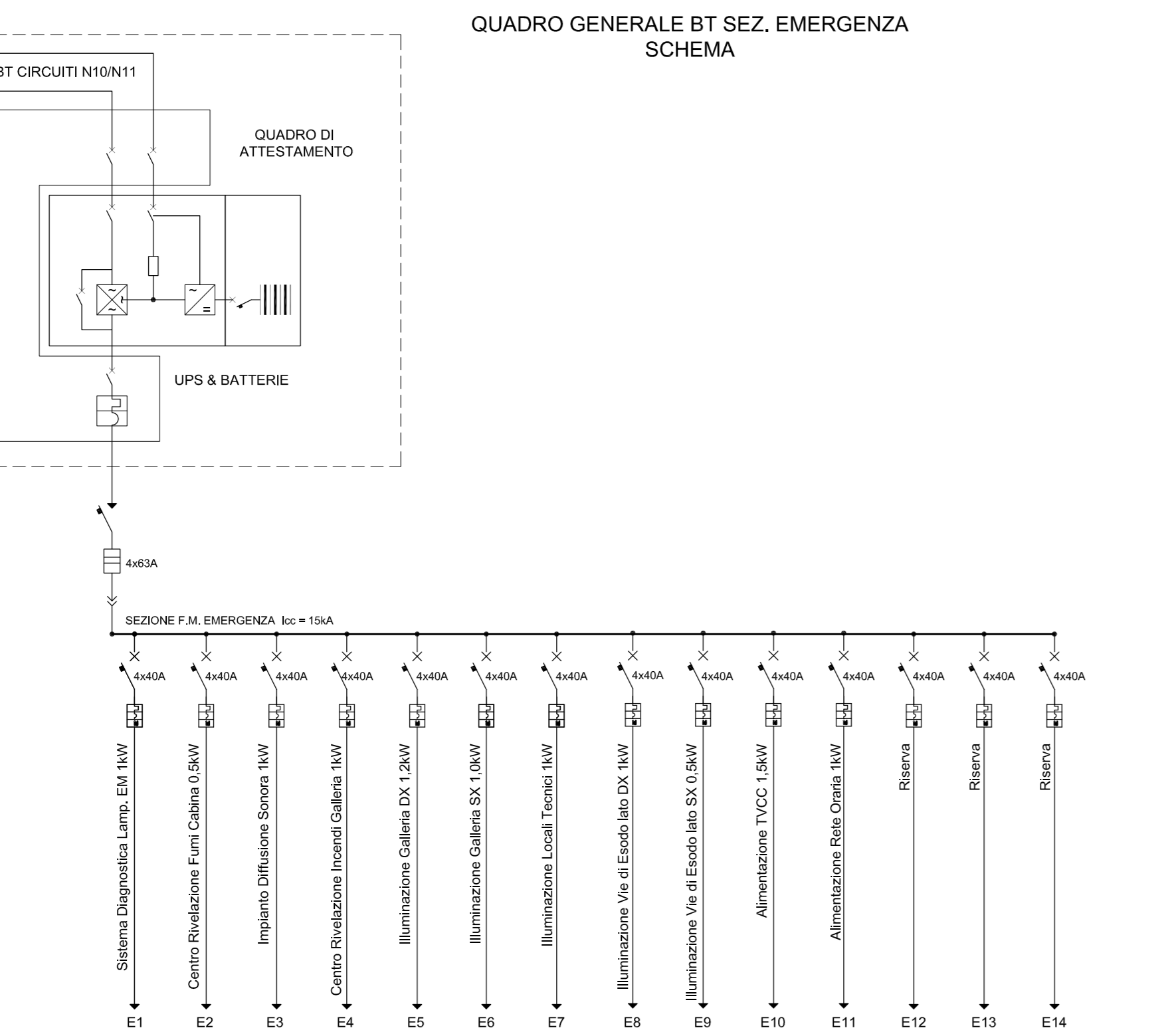


QUADRO GENERALE BT SEZ. NORMALE VISTA LATERALE

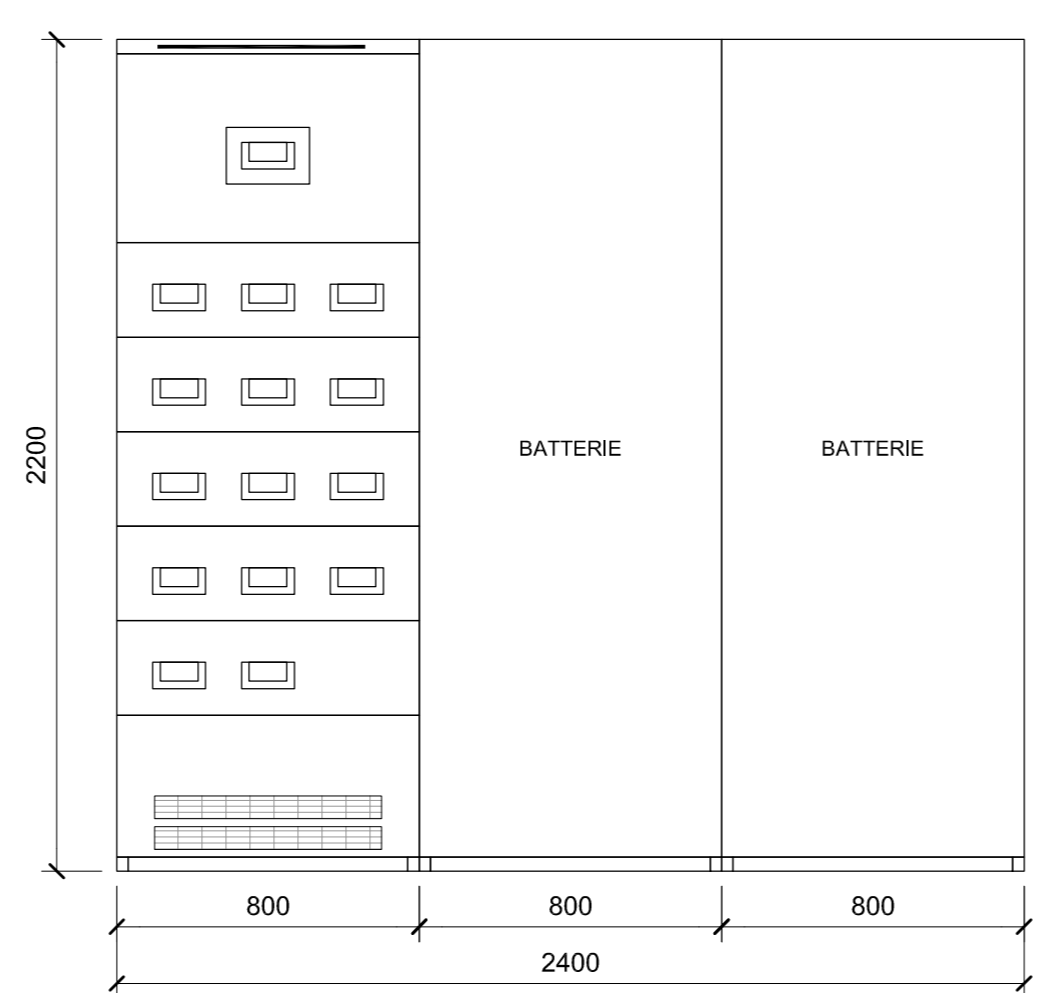


B

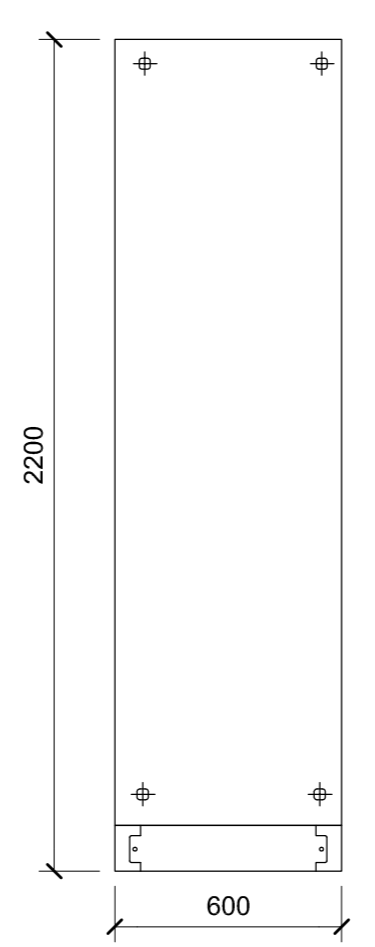
C



QUADRO GENERALE BT SEZ. EMERGENZA VISTA FRONTALE

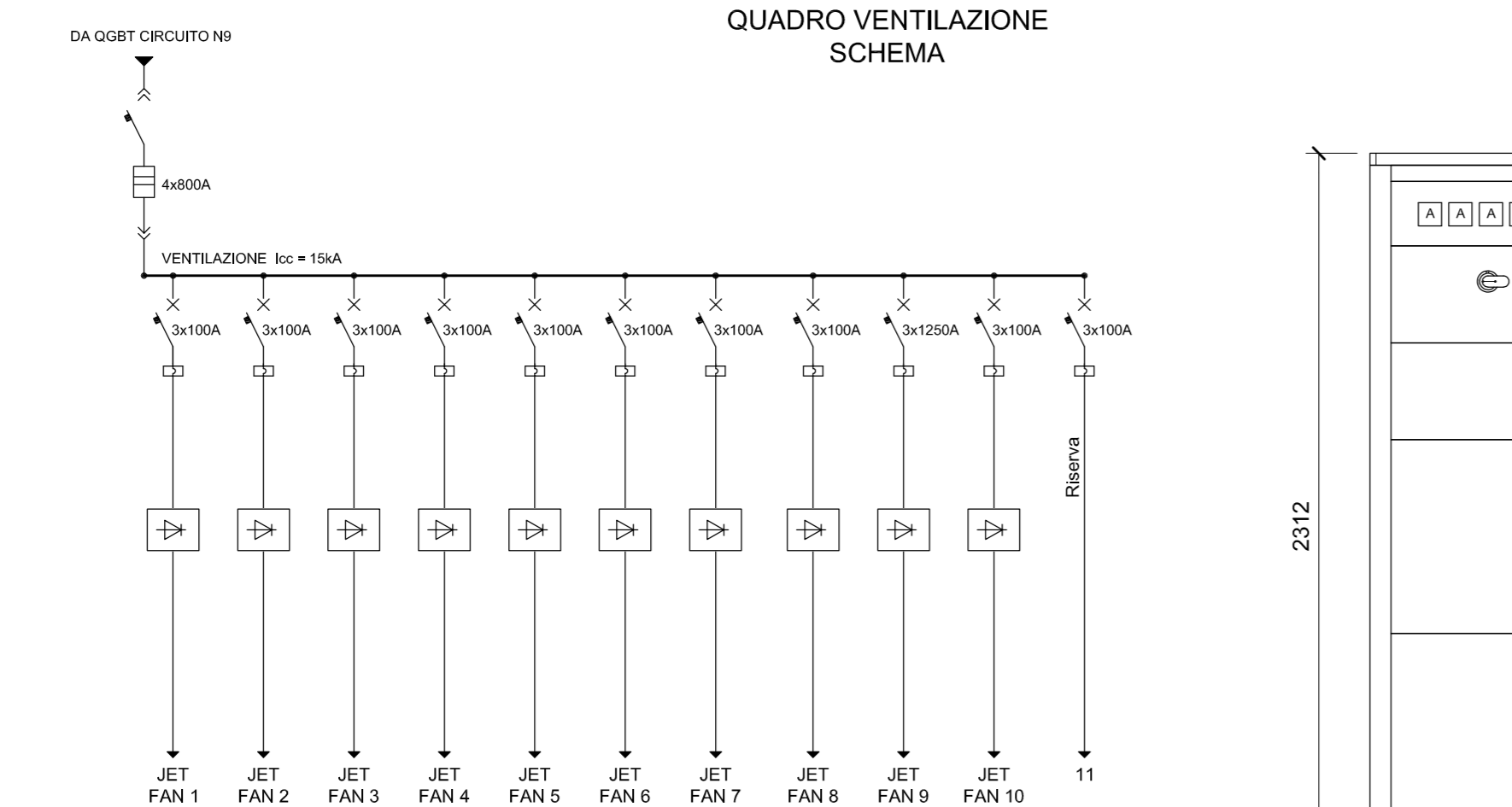


QUADRO GENERALE BT SEZ. EMERGENZA VISTA LATERALE

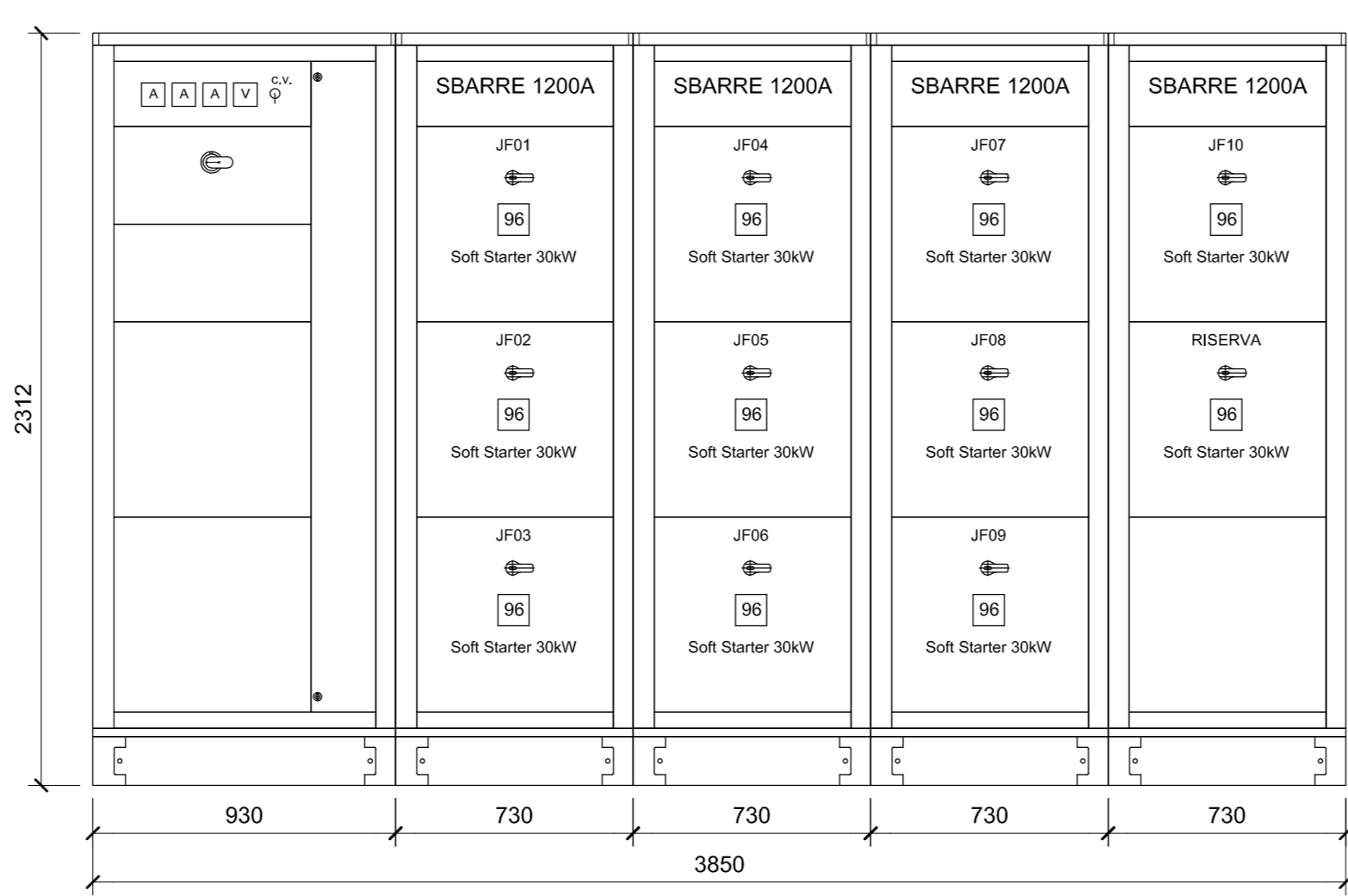


D

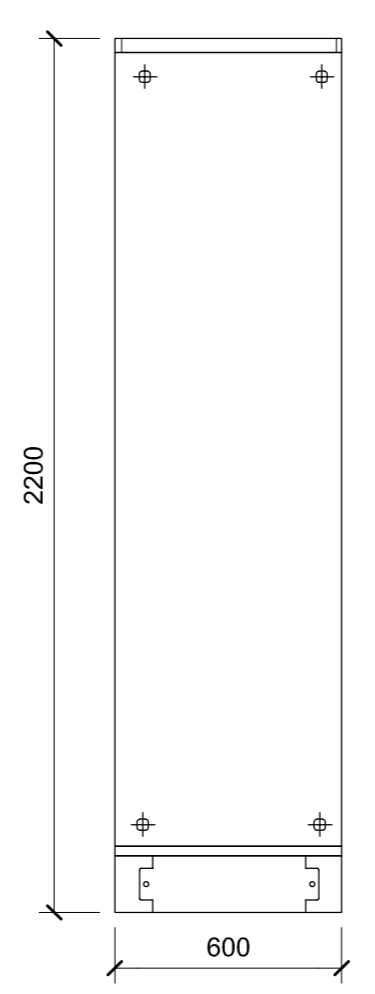
E



QUADRO VENTILAZIONE VISTA FRONTALE



QUADRO VENTILAZIONE VISTA LATERALE



G

**TIPOLOGIA DI CAVI ELETTRICI E RELATIVE SEZIONI:**  
 CAVO FLESSIBILE UNIPOLARE FS17-450/750 V, CONFORME AI REQUISITI DELLA NORMATIVA EUROPEA REGOLAMENTO UE 305/2011 - PRODOTTI DA COSTRUZIONE CPR E ALLA CEI UNEL 35716, TENSIONE NOMINALE NON SUPERIORE A 450-750 V, ISOLATO IN PVC, NON PROPAGANTE L'INCENDIO CONFORME CEI EN 60332-1-2;  
 SEZIONI VARIABILI IN FUNZIONE DEL CARICO DA ALIMENTARE (4x4 mmq, 4x10 mmq, 1x2,5 mmq, 10 mmq, 2,5 mmq, 4x25 mmq, 4x35 mmq, 25 mmq, ETC).

**MINISTERO DELLE INFRASTRUTTURE E DEI TRASPORTI**  
**REGIONE EMILIA ROMAGNA**

**FER**  
 FERROVIE EMILIA ROMAGNA s.r.l.

**LINEA SFM2 - BOLOGNA-PORTOMAGGIORE**

**PROGETTO DEFINITIVO**

**IMPIANTI**  
**GALLERIA E TRINCEA**  
**LINEA E LOCALI TECNICI - QUADRO ELET. GEN. LUCE & FM - SCHEMA UNIFILARE**

AGGIORNAMENTI						
REV.	DESCRIZIONE	DATA	REDATTO	CONTROL.	APPROV.	VISTO
0	Emissione finale	31-10-19	MRS	ECI	MCC	VFE
-	-	-	-	-	-	-
-	-	-	-	-	-	-
-	-	-	-	-	-	-
-	-	-	-	-	-	-

IL PROGETTISTA		CONCESSIONARIA	
MANDATARIA: <b>GEODATA ENGINEERING</b>	Responsabile del progetto e dell'esecuzione tra le prestazioni specialistiche: Ing. Vincenza Floria Ordine degli Ingegneri della Provincia di Torino, n. 8042 (Pratica Aggiornata)	Responsabile Unico del Procedimento: Ing. Fabrizio Maccafi (Pratica Aggiornata)	Il Progettista: Ing. Massimiliano Capaci Ordine degli Ingegneri della Provincia di Roma, n. 19637 (Pratica Aggiornata)

CARTELLA	SCALA	DATA	DIS.N.	REV.
9.1	-	31-10-19	FER BP D_T0 ELE GEN S_006	0