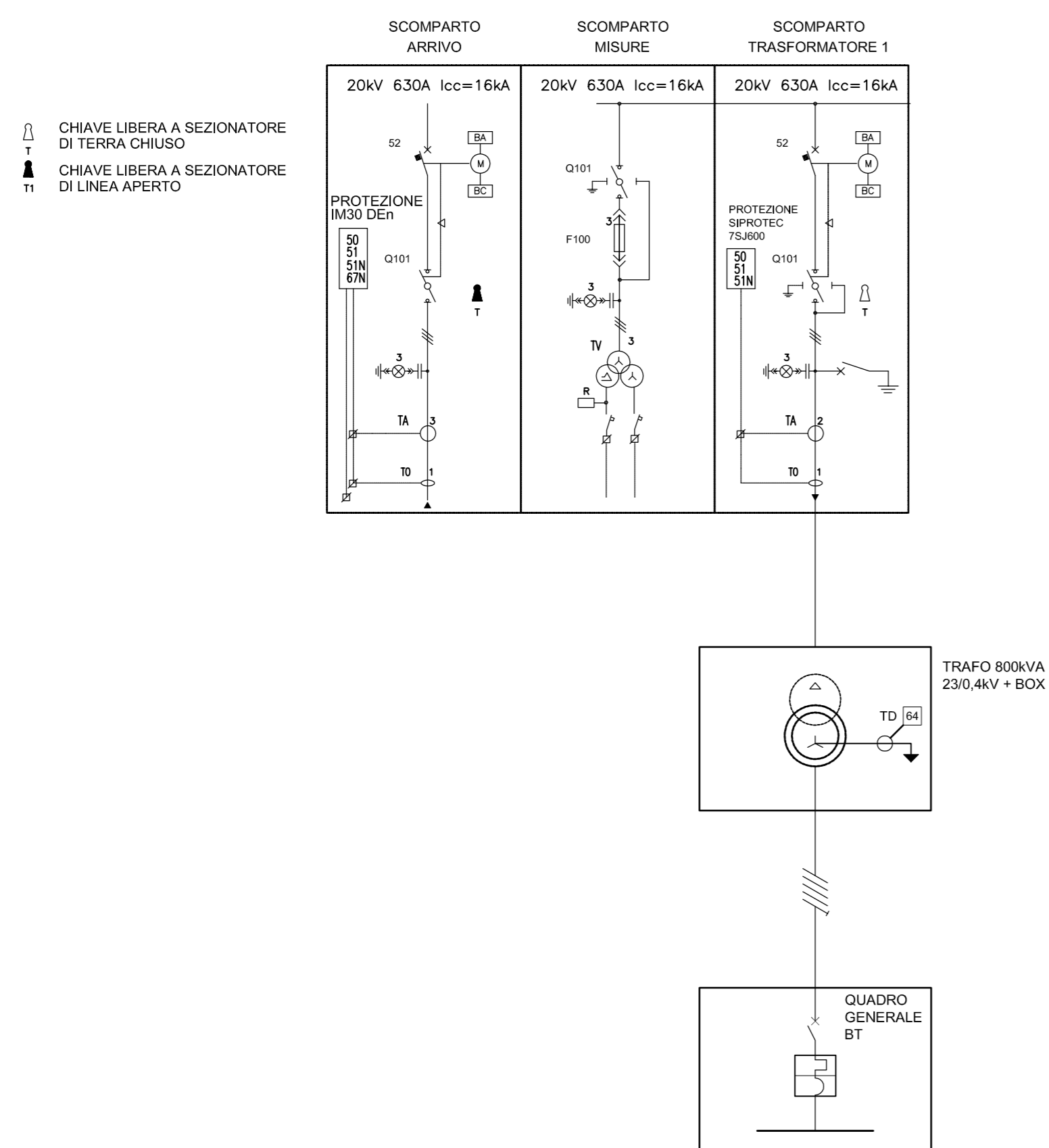


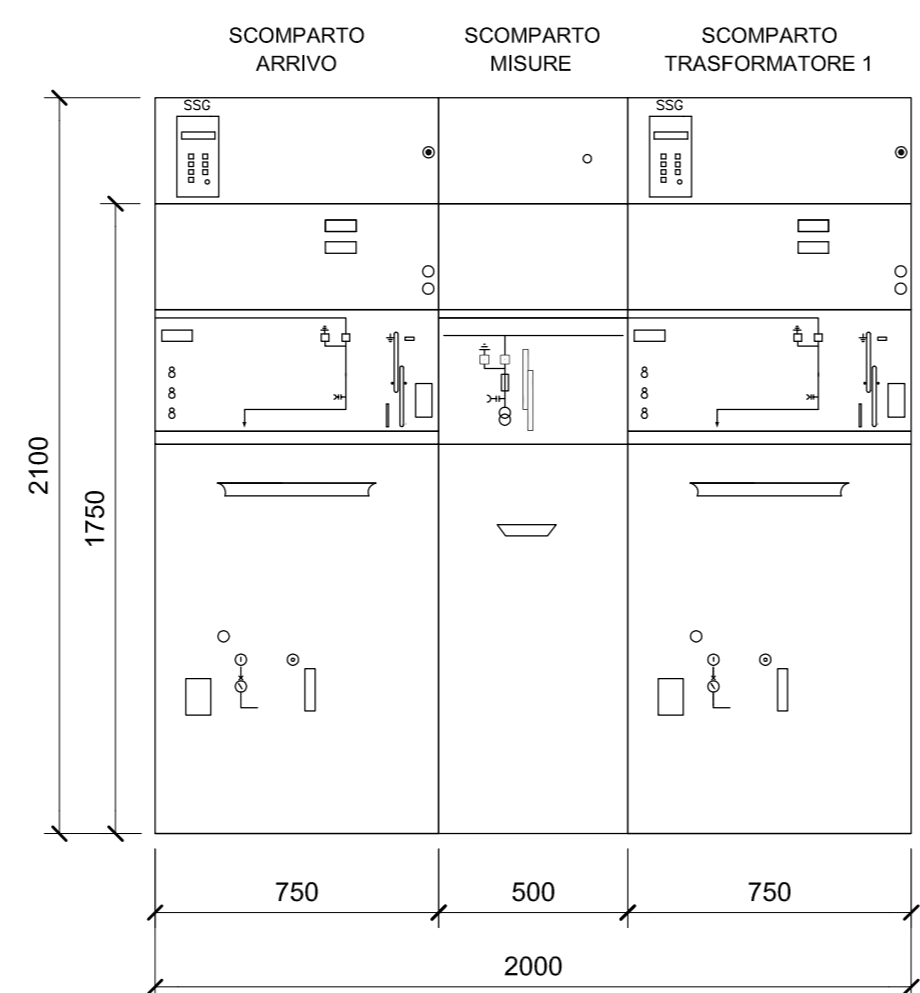
1 2 3 4 5 6 7 8 9 10

A
B
C
D
E
F
G

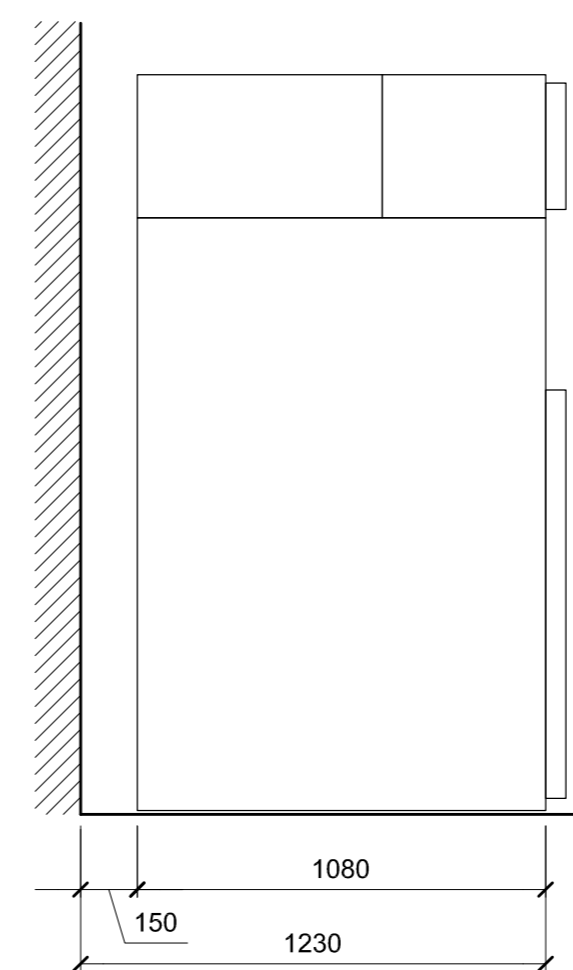
SCHEMA ELETTRICO UNIFILARE MEDIA TENSIONE



QUADRO GENERALE MEDIA TENSIONE VISTA FRONTALE



QUADRO GENERALE MEDIA TENSIONE VISTA LATERALE



TIPOLOGIA DI CAVI ELETTRICI E RELATIVE SEZIONI:
CAVO FLESSIBILE UNIPOLARE FS17-450/750 V, CONFORME AI REQUISITI DELLA NORMATIVA EUROPEA REGOLAMENTO UE 305/2011 - PRODOTTI DA COSTRUZIONE CPR E ALLA CEI UNEL 35716. TENSIONE NOMINALE NON SUPERIORE A 450-750 V, ISOLATO IN PVC, NON PROPAGANTE L'INCENDIO CONFORME CEI EN 60332-1-2:
SEZIONI VARIABILI IN FUNZIONE DEL CARICO DA ALIMENTARE (4x4 mmq, 4x10 mmq, 1x2,5 mmq, 10 mmq, 2,5 mmq, 4x25 mmq, 4x35 mmq, 25 mmq, ETC).

NOTES

ALTEZZA QUADRO :	1950mm
PROFONDITA' :	1080mm
PROTEZIONE MECCANICA :	INT. IP20/EST. IP30
VERNICIATURA :	INT. SENDZIMIR/EST. RAL7030
TENSIONE DI ISOLAMENTO :	24kV
TENSIONE DI ESERCIZIO :	23kV - 50Hz
CORRENTE NOMINALE SBARRE :	630A
CORRENTE DI C.TO C.TO :	16kA x 1s
CLASSIFICAZIONE ARCO INTERNO :	IAC A(F.L)
CORRENTE DI PROVA D'ARCO :	12,5kA x 1s
TENSIONE CIRCUITI AUX :	230Vca
SCHEMA TIPICO :	/
NORMA APPLICABILE :	CEI EN62271-200
MANUALE DI ISTRUZIONI :	Mod. 561/m/06-2006

MINISTERO DELLE INFRASTRUTTURE E DEI TRASPORTI
REGIONE EMILIA ROMAGNA

FER
FERROVIE EMILIA ROMAGNA

FERROVIE EMILIA ROMAGNA s.r.l.

LINEA SFM2 - BOLOGNA-PORTOMAGGIORE

PROGETTO DEFINITIVO

IMPIANTI
GALLERIA TRINCEA
LINEA E LOCALI TECNICI - CABINA ELETTRICA 23/0,4kV - SCHEMA UNIFILARE

AGGIORNAMENTI

REV.	DESCRIZIONE	DATA	REDATTO	CONTROL.	APPROV.	VISTO
0	Emissione finale	31-10-19	MRS	ECI	MCC	VFE
-	-	-	-	-	-	-
-	-	-	-	-	-	-
-	-	-	-	-	-	-
-	-	-	-	-	-	-

IL PROGETTISTA	CONCESSIONARIA
MANDATARIA: GEODATA ENGINEERING <small>Responsabile del progetto e dell'integrazione fra le prestazioni specialistiche</small> Ing. Vincenza Floria Ordine degli Ingegneri della Provincia di Torino, n. 8042 (Rovato, 04/06/2019)	<small>Responsabile Unico del Procedimento:</small> Ing. Fabrizio Maccari <small>(Rovato, 04/06/2019)</small>
<small>Il Progettista:</small> NET ENGINEERING S.p.A. SITECO ENGINEERING COMPANY Ing. Massimiliano Capaci Ordine degli Ingegneri della Provincia di Roma, n. 19037 (Rovato, 04/06/2019)	

CARTELLA	SCALA	DATA	DIS.N.	REV.
9,1	-	31-10-19	FER BP D T0 ELE_GEN S 005	0