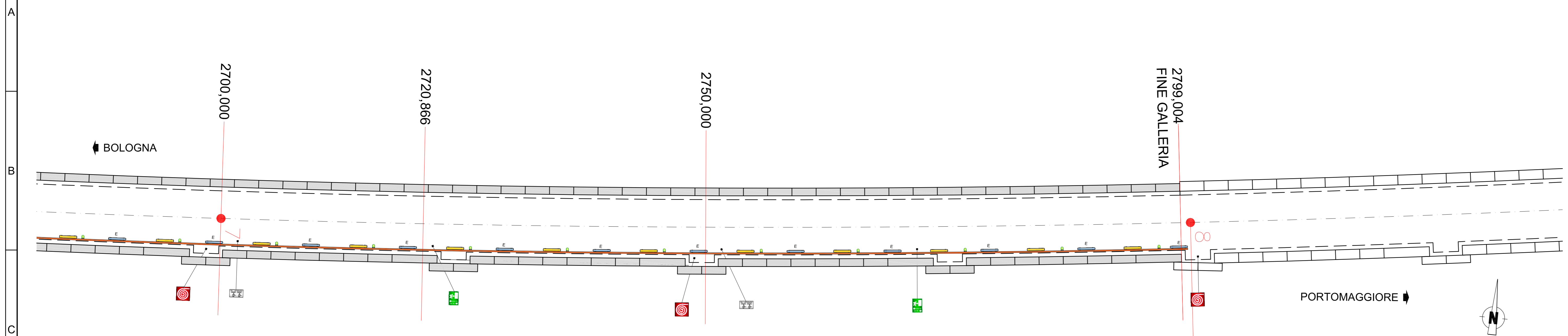
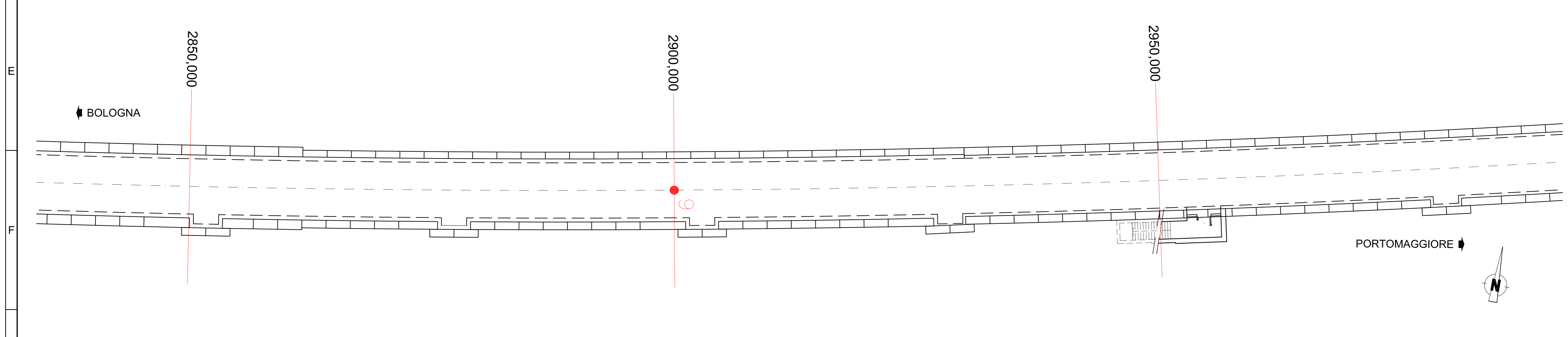


5 PLANIMETRIA PIANO BANCHINA (5 di 6)
SCALA 1:200



6 PLANIMETRIA PIANO BANCHINA (6 di 6)
SCALA 1:200



0 2 4 10m
SCALA GRAFICA 1:200

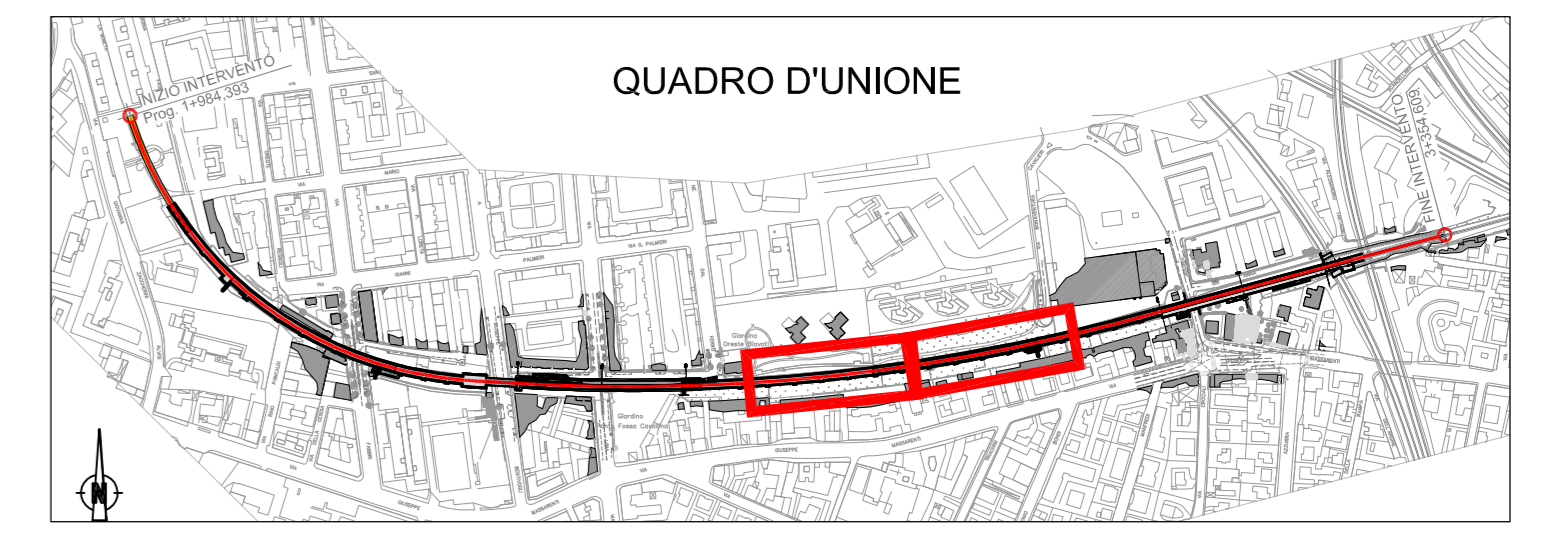
| LEGENDA | |
|---------|---|
| SIMBOLO | DESCRIZIONE |
| | DISPOSITIVO LUMINOSO PER ILLUMINAZIONE DELLE VIE DI ESODO |
| | APPARECCHIO ILLUMINANTE 1x18W CON CORPO IN ACCIAIO INOX |
| | APPARECCHIO ILLUMINANTE 2x36W CON CORPO IN ACCIAIO INOX |
| | GRUPPO PRESE |
| | PANNELLO INDICATORE DELLE USCITE ALL'APERTO |
| | SEGNALE INDICATORE ESTINTORE |
| | SEGNALE INDICATORE IDRANTE |
| | CANALINA PORTACAVI IN ACCIAIO INOX 300x75mm CON SETTO SEPARATORE |
| | APPARECCHIO ILLUMINANTE 1x18W CON CORPO IN ACCIAIO INOX SOTTO CIRCUITO DI EMERGENZA |

PRESE FM:

- N. 1 PRESA IEC 309-230 V -16A - 2P + T, CON INTERBLOCCO MECCANICO E PROTEZIONE MAGNETOTERMICA DA 16 A;
- N. 1 PRESA IEC 309-400 V -16 A 3P + T, CON INTERBLOCCO MECCANICO E PROTEZIONE MAGNETOTERMICA;
- N. 1 INTERRUTTORE DIFFERENZIALE DA 16 A - IDN 0,03 A COLLEGATO A MONTE DELLE PROTEZIONI MAGNETOTERMICHE DELLE PRESE.

IMPIANTO DI ILLUMINAZIONE DI EMERGENZA:

PLAFONIERA AUTOALIMENTATA 1x3 W IP65, CON AUTONOMIA DI CARICA DI ALMENO 1 ORA DOPO 12 ORE DI RICARICA, IN MATERIALE PLASTICO AUTOESTINGUENTE, CON REATTORE ELETTRONICO AD ELEVATO RISPARMIO ENERGETICO, CONTROLLO DEL FUNZIONAMENTO IN EMERGENZA MEDIANTE COMANDO REMOTO POSSIBILITÀ DI INIBIZIONE EMERGENZA CON COMANDO UNIFICATO.



MINISTERO DELLE INFRASTRUTTURE E DEI TRASPORTI
REGIONE EMILIA ROMAGNA

FER
FERROVIE EMILIA ROMAGNA

FERROVIE EMILIA ROMAGNA s.r.l.

LINEA SFM2 - BOLOGNA-PORTOMAGGIORE

ADEGUAMENTO DELLA PROGETTAZIONE DEFINITIVA E COORDINAMENTO PER SICUREZZA IN FASE DI PROGETTAZIONE (D.LGS. 81/2008) PER LA REALIZZAZIONE DEL COMPLETAMENTO DELL'INTERAMENTO DELLA TRATTA URBANA DI BOLOGNA E PROGETTO DI FATTIBILITÀ TECNICA ED ECONOMICA DI CUI ALL'ART. 23 C-5 DEL D.LGS. 50/2016, RELATIVO AL RADDOPPIO DEL BINARIO TRA LA FERMATA DI BOLOGNA-VIA LARGA E LA STAZIONE DI BUDRIO. (CIG 754332765C)

PROGETTO DEFINITIVO

IMPIANTI
PLANIMETRIA E TRINCEA
LINEA E LOCALI TECNICI APPARECCHI ILLUMINANTI E PRESE FM - LAYOUT 03/03

| AGGIORNAMENTI | | | | | | |
|---------------|------------------|----------|---------|----------|---------|-------|
| REV. | DESCRIZIONE | DATA | REDATTO | CONTROL. | APPROV. | VISTO |
| 0 | Emissione finale | 31-10-19 | MRS | ECI | MCC | VPE |
| - | - | - | - | - | - | - |
| - | - | - | - | - | - | - |
| - | - | - | - | - | - | - |
| - | - | - | - | - | - | - |

| IL PROGETTISTA | | CONCESSIONARIA |
|--|--|--|
| MANDATARIA: Responsabile del progetto e dell'attuazione tra le prestazioni appaltate: Ing. Vincenza Fiora Ordine degli Ingegneri della Provincia di Torino, n. 8042 | Responsabile Unico del Procedimento: Ing. Fabrizio Macconi (Firma Appaltatore) | Progettista: Ing. Massimiliano Capaci Ordine degli Ingegneri della Provincia di Roma, n. 19037 |

| CARTELLA | SCALA | DATA | DIS.N. | REV. |
|----------|-------|----------|---------------------------|------|
| 9.1 | 1:200 | 31-10-19 | FER BP D TO ELE GEN S 003 | 0 |