



FERROVIE EMILIA ROMAGNA

Linea SFM2 Bologna-Portomaggiore: adeguamento della progettazione definitiva e coordinamento per sicurezza in fase di progettazione per la realizzazione del completamento dell'interramento della tratta urbana di Bologna della Linea SFM2 Bologna-Portomaggiore e Redazione del Progetto di Fattibilità Tecnica ed Economica relativo al raddoppio del binario tra la fermata di Bologna-Via Larga e la stazione di Budrio (CIG 754332765C).

PROGETTO DEFINITIVO



AMBIENTE

SCHEDE CENSIMENTO RICETTORI

TRATTA VIA CELLINI / VIA LARGA

CARTELLA N° 8.2

FER BP D T2 AMB GEN R 001_0

DATA	CODICE RELAZIONE		REV.
31/10/2019	FER BP D	T2 AMB GEN R 001	0

AGGIORNAMENTI						
REV.	DESCRIZIONE	DATA	REDATTO	CONTROLLATO	APPROVATO	VISTO
0	Emissione finale	31-10-19	Geom. R. Tracco	Ing. QT. Thai Huynh	Geom. R. Tracco	Ing. V. Floria

<u>Responsabile del progetto e dell'integrazione fra le prestazioni specialistiche:</u> Ing. Vincenza Floria Ordine degli Ingegneri della Provincia di Torino, n. 8042 (Firmato digitalmente)	<u>Il Tecnico Competente in Acustica Ambientale:</u> Geom. Rachele Tracco Elenco Nazionale dei T.C.C.A., n. 1002 (Firmato digitalmente)	<u>Il Responsabile Unico del Procedimento:</u> Ing. Fabrizio Maccari (Firmato digitalmente)
---	---	--

INDICE

1	RICETTORI ABITATIVI (LATO A – A.A....)	2
2	RICETTORI ABITATIVI (LATO B – B.A....)	26
3	PARCHI URBANI (LATO A – A.P....)	45
4	PARCHI URBANI (LATO B – B.P....)	47
5	RICETTORI SENSIBILI - SCUOLE (LATO A – A.S....)	49
6	RICETTORI SENSIBILI - SCUOLE (LATO B – B.S....)	52

1 RICETTORI ABITATIVI (LATO A – A.A....)

SFM 2: BOLOGNA - PORTOMAGGIORE

Interramento tratta urbana T02

Fermata Via Larga

SCHEDA N° A.A.1. - CENSIMENTO DEI RICETTORI

LOCALIZZAZIONE E UBICAZIONE

ID ricettore	1	Lato ferrovia	N
Località Comune	Bologna	progr. Km di progetto Fronte edifici "A"	3+984
tipo di corpo ferroviario	Rilevato	Classe acustica	Classe IV

DATI CARATTERISTICI DEL RICETTORE

destinazione d'uso riscontrata	Complesso residenziale	altezza [m]	3-9
categoria struttura	muratura	n. piani	1-3



SFM 2: BOLOGNA - PORTOMAGGIORE

Interramento tratta urbana T02

Fermata Via Larga

SCHEDA N° A.A.2 - CENSIMENTO DEI RICETTORI

LOCALIZZAZIONE E UBICAZIONE

ID ricettore	2	Lato ferrovia	N
Località Comune	Bologna	progr. Km di progetto Fronte edifici "A"	4+015
tipo di corpo ferroviario	Rilevato	Classe acustica	Classe IV

DATI CARATTERISTICI DEL RICETTORE

destinazione d'uso riscontrata	Residenziale	altezza [m]	5
categoria struttura	muratura	n. piani	1+p.seminterr.



SFM 2: BOLOGNA - PORTOMAGGIORE

Interramento tratta urbana T02

Fermata Via Larga

SCHEDA N° A.A.3 - CENSIMENTO DEI RICETTORI

LOCALIZZAZIONE E UBICAZIONE

ID ricettore	3	Lato ferrovia	N
Località Comune	Bologna	progr. Km di progetto Fronte edifici "A"	4+030
tipo di corpo ferroviario	Rilevato	Classe acustica	Classe IV

DATI CARATTERISTICI DEL RICETTORE

destinazione d'uso riscontrata	Residenziale	altezza [m]	8,4
categoria struttura	muratura	n. piani	2+p.seminterr.



SFM 2: BOLOGNA - PORTOMAGGIORE

Interramento tratta urbana T02

Fermata Via Larga

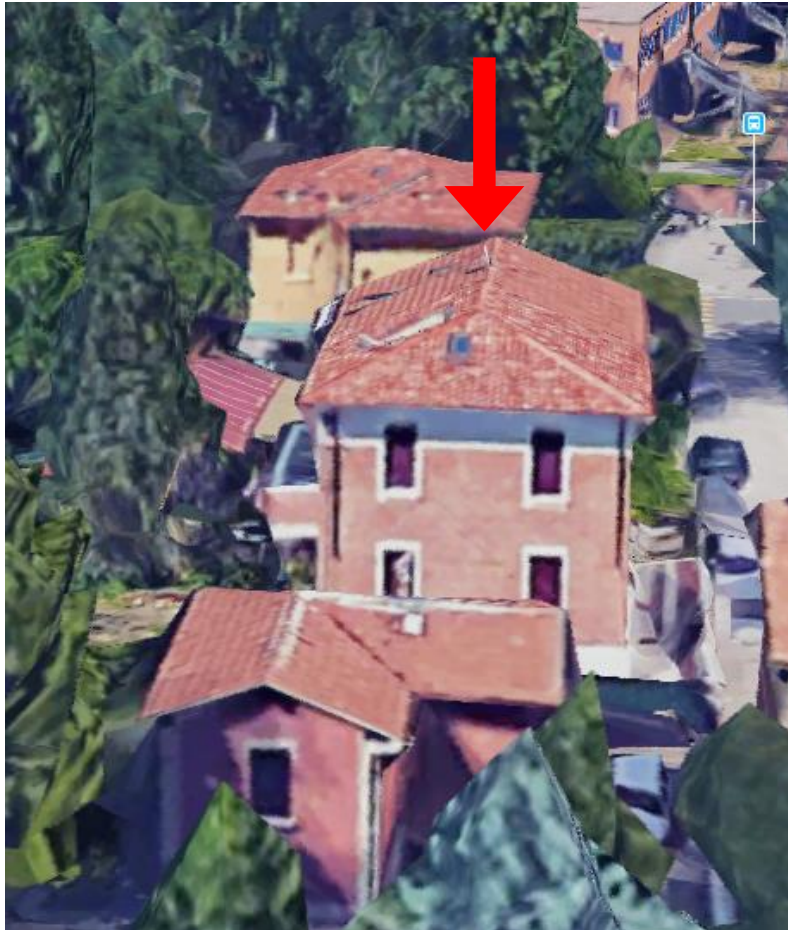
SCHEDA N° A.A.4 - CENSIMENTO DEI RICETTORI

LOCALIZZAZIONE E UBICAZIONE

ID ricettore	4	Lato ferrovia	N
Località Comune	Bologna	progr. Km di progetto Fronte edifici "A"	4+034
tipo di corpo ferroviario	Rilevato	Classe acustica	Classe IV

DATI CARATTERISTICI DEL RICETTORE

destinazione d'uso riscontrata	Residenziale	altezza [m]	7,9
categoria struttura	muratura	n. piani	2 + p.seminterr.



SFM 2: BOLOGNA - PORTOMAGGIORE

Interramento tratta urbana T02

Fermata Via Larga

SCHEDA N° A.A.5 - CENSIMENTO DEI RICETTORI

LOCALIZZAZIONE E UBICAZIONE

ID ricettore	5	Lato ferrovia	N
Località Comune	Bologna	progr. Km di progetto Fronte edifici "A"	4+059
tipo di corpo ferroviario	Rilevato	Classe acustica	Classe IV

DATI CARATTERISTICI DEL RICETTORE

destinazione d'uso riscontrata	Residenziale	altezza [m]	8
categoria struttura	muratura	n. piani	2 + p.semiterr.



SFM 2: BOLOGNA - PORTOMAGGIORE

Interramento tratta urbana T02

Fermata Via Larga

SCHEDA N° A.A.6 - CENSIMENTO DEI RICETTORI

LOCALIZZAZIONE E UBICAZIONE

ID ricettore	6	Lato ferrovia	N
Località Comune	Bologna	progr. Km di progetto Fronte edifici "A"	4+075
tipo di corpo ferroviario	Rilevato	Classe acustica	Classe IV

DATI CARATTERISTICI DEL RICETTORE

destinazione d'uso riscontrata	Residenziale	altezza [m]	7.6
categoria struttura	muratura	n. piani	2



SFM 2: BOLOGNA - PORTOMAGGIORE

Interramento tratta urbana T02

Fermata Via Larga

SCHEDA N° A.A.7 - CENSIMENTO DEI RICETTORI

LOCALIZZAZIONE E UBICAZIONE

ID ricettore	7	Lato ferrovia	N
Località Comune	Bologna	progr. Km di progetto Fronte edifici "A"	4+095
tipo di corpo ferroviario	Rilevato	Classe acustica	Classe IV

DATI CARATTERISTICI DEL RICETTORE

destinazione d'uso riscontrata	Residenziale	altezza [m]	3,1
categoria struttura	muratura	n. piani	1



SFM 2: BOLOGNA - PORTOMAGGIORE

Interramento tratta urbana T02

Fermata Via Larga

SCHEDA N° A.A.8 - CENSIMENTO DEI RICETTORI

LOCALIZZAZIONE E UBICAZIONE

ID ricettore	8	Lato ferrovia	N
Località Comune	Bologna	progr. Km di progetto Fronte edifici "A"	4+100
tipo di corpo ferroviario	Rilevato	Classe acustica	Classe IV

DATI CARATTERISTICI DEL RICETTORE

destinazione d'uso riscontrata	Residenziale	altezza [m]	3,1-7
categoria struttura	muratura	n. piani	1-2



SFM 2: BOLOGNA - PORTOMAGGIORE

Interramento tratta urbana T02

Fermata Via Larga

SCHEDA N° A.A.9 - CENSIMENTO DEI RICETTORI

LOCALIZZAZIONE E UBICAZIONE

ID ricettore	9	Lato ferrovia	N
Località Comune	Bologna	progr. Km di progetto Fronte edifici "A"	4+120
tipo di corpo ferroviario	Rilevato	Classe acustica	Classe IV

DATI CARATTERISTICI DEL RICETTORE

destinazione d'uso riscontrata	Residenziale	altezza [m]	7,4
categoria struttura	muratura	n. piani	2+p.seminterr.



SFM 2: BOLOGNA - PORTOMAGGIORE

Interramento tratta urbana T02

Fermata Via Larga

SCHEDA N° A.A.10 - CENSIMENTO DEI RICETTORI

LOCALIZZAZIONE E UBICAZIONE

ID ricettore	10	Lato ferrovia	N
Località Comune	Bologna	progr. Km di progetto Fronte edifici "A"	4+140
tipo di corpo ferroviario	Rilevato	Classe acustica	Classe IV

DATI CARATTERISTICI DEL RICETTORE

destinazione d'uso riscontrata	Residenziale	altezza [m]	6,7
categoria struttura	muratura	n. piani	2 + mansarda



SFM 2: BOLOGNA - PORTOMAGGIORE

Interramento tratta urbana T02

Fermata Via Larga

SCHEDA N° A.A.11 - CENSIMENTO DEI RICETTORI

LOCALIZZAZIONE E UBICAZIONE

ID ricettore	11	Lato ferrovia	N
Località Comune	Bologna	progr. Km di progetto Fronte edifici "A"	4+165
tipo di corpo ferroviario	Rilevato	Classe acustica	Classe IV

DATI CARATTERISTICI DEL RICETTORE

destinazione d'uso riscontrata	Residenziale	altezza [m]	7,9
categoria struttura	muratura	n. piani	2



SFM 2: BOLOGNA - PORTOMAGGIORE

Interramento tratta urbana T02

Fermata Via Larga

SCHEDA N° A.A.12 - CENSIMENTO DEI RICETTORI

LOCALIZZAZIONE E UBICAZIONE

ID ricettore	12	Lato ferrovia	N
Località Comune	Bologna	progr. Km di progetto Fronte edifici "A"	4+190
tipo di corpo ferroviario	Rilevato	Classe acustica	Classe IV

DATI CARATTERISTICI DEL RICETTORE

destinazione d'uso riscontrata	Residenziale	altezza [m]	7
categoria struttura	muratura	n. piani	2



SFM 2: BOLOGNA - PORTOMAGGIORE

Interramento tratta urbana T02

Fermata Via Larga

SCHEDA N° A.A.13 - CENSIMENTO DEI RICETTORI

LOCALIZZAZIONE E UBICAZIONE

ID ricettore	13	Lato ferrovia	N
Località Comune	Bologna	progr. Km di progetto Fronte edifici "A"	4+215
tipo di corpo ferroviario	Rilevato	Classe acustica	Classe IV

DATI CARATTERISTICI DEL RICETTORE

destinazione d'uso riscontrata	Residenziale	altezza [m]	8,7
categoria struttura	muratura	n. piani	2



SFM 2: BOLOGNA - PORTOMAGGIORE

Interramento tratta urbana T02

Fermata Via Larga

SCHEDA N° A.A.14 - CENSIMENTO DEI RICETTORI

LOCALIZZAZIONE E UBICAZIONE

ID ricettore	14	Lato ferrovia	N
Località Comune	Bologna	progr. Km di progetto Fronte edifici "A"	4+200
tipo di corpo ferroviario	Rilevato	Classe acustica	Classe IV

DATI CARATTERISTICI DEL RICETTORE

destinazione d'uso riscontrata	Residenziale	altezza [m]	14,7
categoria struttura	muratura	n. piani	5



SFM 2: BOLOGNA - PORTOMAGGIORE

Interramento tratta urbana T02

Fermata Via Larga

SCHEDA N° A.A.15 - CENSIMENTO DEI RICETTORI

LOCALIZZAZIONE E UBICAZIONE

ID ricettore	15	Lato ferrovia	N
Località Comune	Bologna	progr. Km di progetto Fronte edifici "A"	4+240
tipo di corpo ferroviario	Rilevato	Classe acustica	Classe IV

DATI CARATTERISTICI DEL RICETTORE

destinazione d'uso riscontrata	Residenziale	altezza [m]	5,5
categoria struttura	muratura	n. piani	2



SFM 2: BOLOGNA - PORTOMAGGIORE

Interramento tratta urbana T02

Fermata Via Larga

SCHEDA N° A.A.16 - CENSIMENTO DEI RICETTORI

LOCALIZZAZIONE E UBICAZIONE

ID ricettore	16	Lato ferrovia	N
Località Comune	Bologna	progr. Km di progetto Fronte edifici "A"	4+259
tipo di corpo ferroviario	Rilevato	Classe acustica	Classe IV

DATI CARATTERISTICI DEL RICETTORE

destinazione d'uso riscontrata	Residenziale	altezza [m]	3,9-7,6
categoria struttura	muratura	n. piani	2



SFM 2: BOLOGNA - PORTOMAGGIORE

Interramento tratta urbana T02

Fermata Via Larga

SCHEDA N° A.A.17 - CENSIMENTO DEI RICETTORI

LOCALIZZAZIONE E UBICAZIONE

ID ricettore	17	Lato ferrovia	N
Località Comune	Bologna	progr. Km di progetto Fronte edifici "A"	4+290
tipo di corpo ferroviario	Rilevato	Classe acustica	Classe IV

DATI CARATTERISTICI DEL RICETTORE

destinazione d'uso riscontrata	Uffici, centri associati, associazioni sportive, ...	altezza [m]	6
categoria struttura	muratura	n. piani	2



SFM 2: BOLOGNA - PORTOMAGGIORE

Interramento tratta urbana T02

Fermata Via Larga

SCHEDA N° A.A.18 - CENSIMENTO DEI RICETTORI

LOCALIZZAZIONE E UBICAZIONE

ID ricettore	18	Lato ferrovia	N
Località Comune	Bologna	progr. Km di progetto Fronte edifici "A"	4+770
tipo di corpo ferroviario	Rilevato	Classe acustica	Classe IV

DATI CARATTERISTICI DEL RICETTORE

destinazione d'uso riscontrata	Residenziale	altezza [m]	9-6
categoria struttura	muratura	n. piani	3/2



SFM 2: BOLOGNA - PORTOMAGGIORE

Interramento tratta urbana T02

Fermata Via Larga

SCHEDA N° A.A.19 - CENSIMENTO DEI RICETTORI

LOCALIZZAZIONE E UBICAZIONE

ID ricettore	19	Lato ferrovia	N
Località Comune	Bologna	progr. Km di progetto Fronte edifici "A"	4+790
tipo di corpo ferroviario	Rilevato	Classe acustica	Classe IV

DATI CARATTERISTICI DEL RICETTORE

destinazione d'uso riscontrata	Residenziale	altezza [m]	9,5-12,3
categoria struttura	muratura	n. piani	4/5



SFM 2: BOLOGNA - PORTOMAGGIORE

Interramento tratta urbana T02

Fermata Via Larga

SCHEDA N° A.A.20 - CENSIMENTO DEI RICETTORI

LOCALIZZAZIONE E UBICAZIONE

ID ricettore	20	Lato ferrovia	N
Località Comune	Bologna	progr. Km di progetto Fronte edifici "A"	4+865
tipo di corpo ferroviario	Rilevato	Classe acustica	Classe V

DATI CARATTERISTICI DEL RICETTORE

destinazione d'uso riscontrata	Residenziale	altezza [m]	7,7
categoria struttura	muratura	n. piani	2 + p.seminterr.



SFM 2: BOLOGNA - PORTOMAGGIORE

Interramento tratta urbana T02

Fermata Via Larga

SCHEDA N° A.A.21 - CENSIMENTO DEI RICETTORI

LOCALIZZAZIONE E UBICAZIONE

ID ricettore	21	Lato ferrovia	N
Località Comune	Bologna	progr. Km di progetto Fronte edifici "A"	4+875
tipo di corpo ferroviario	Rilevato	Classe acustica	Classe V

DATI CARATTERISTICI DEL RICETTORE

destinazione d'uso riscontrata	Residenziale	altezza [m]	8,9-12,6
categoria struttura	muratura	n. piani	3 + mansarda



SFM 2: BOLOGNA - PORTOMAGGIORE

Interramento tratta urbana T02

Fermata Via Larga

SCHEDA N° A.A.22 - CENSIMENTO DEI RICETTORI

LOCALIZZAZIONE E UBICAZIONE

ID ricettore	22	Lato ferrovia	N
Località Comune	Bologna	progr. Km di progetto Fronte edifici "A"	4+445
tipo di corpo ferroviario	Rilevato	Classe acustica	Classe V

DATI CARATTERISTICI DEL RICETTORE

destinazione d'uso riscontrata	Residenziale	altezza [m]	3,7-7,3
categoria struttura	muratura	n. piani	2-3



SFM 2: BOLOGNA - PORTOMAGGIORE

Interramento tratta urbana T02

Fermata Via Larga

SCHEDA N° A.A.23 - CENSIMENTO DEI RICETTORI

LOCALIZZAZIONE E UBICAZIONE

ID ricettore	23	Lato ferrovia	N
Località Comune	Bologna	progr. Km di progetto Fronte edifici "A"	3+990
tipo di corpo ferroviario	Rilevato	Classe acustica	Classe I

DATI CARATTERISTICI DEL RICETTORE

destinazione d'uso riscontrata	Uffici, centri associazioni culturali, sportive, ...	altezza [m]	6,7
categoria struttura	muratura	n. piani	2



2 RICETTORI ABITATIVI (LATO B – B.A....)

SFM 2: BOLOGNA - PORTOMAGGIORE

Interramento tratta urbana T02

Fermata Via Larga

SCHEDA N° B.A.1. - CENSIMENTO DEI RICETTORI

LOCALIZZAZIONE E UBICAZIONE

ID ricettore	1	Lato ferrovia	S
Località Comune	Bologna	progr. Km di progetto Fronte edifici "B"	4+059
tipo di corpo ferroviario	Rilevato	Classe acustica	Classe IV

DATI CARATTERISTICI DEL RICETTORE

destinazione d'uso riscontrata	Residenziale	altezza [m]	11,9
categoria struttura	muratura	n. piani	3 + p.seminterr.



SFM 2: BOLOGNA - PORTOMAGGIORE

Interramento tratta urbana T02

Fermata Via Larga

SCHEDA N° B.A.2. - CENSIMENTO DEI RICETTORI

LOCALIZZAZIONE E UBICAZIONE

ID ricettore	2	Lato ferrovia	S
Località Comune	Bologna	progr. Km di progetto Fronte edifici "B"	4+084
tipo di corpo ferroviario	Rilevato	Classe acustica	Classe IV

DATI CARATTERISTICI DEL RICETTORE

destinazione d'uso riscontrata	Uffici, centri associazioni culturali, sportive, ...	altezza [m]	3,9-7,1
categoria struttura	muratura	n. piani	1-2



SFM 2: BOLOGNA - PORTOMAGGIORE

Interramento tratta urbana T02

Fermata Via Larga

SCHEDA N° B.A.3. - CENSIMENTO DEI RICETTORI

LOCALIZZAZIONE E UBICAZIONE

ID ricettore	3	Lato ferrovia	S
Località Comune	Bologna	progr. Km di progetto Fronte edifici "B"	4+084
tipo di corpo ferroviario	Rilevato	Classe acustica	Classe IV

DATI CARATTERISTICI DEL RICETTORE

destinazione d'uso riscontrata	Residenziale	altezza [m]	15,4
categoria struttura	muratura	n. piani	5



SFM 2: BOLOGNA - PORTOMAGGIORE

Interramento tratta urbana T02

Fermata Via Larga

SCHEDA N° B.A.4. - CENSIMENTO DEI RICETTORI

LOCALIZZAZIONE E UBICAZIONE

ID ricettore	4	Lato ferrovia	S
Località Comune	Bologna	progr. Km di progetto Fronte edifici "A"	4+134
tipo di corpo ferroviario	Rilevato	Classe acustica	Classe IV

DATI CARATTERISTICI DEL RICETTORE

destinazione d'uso riscontrata	Residenziale	altezza [m]	7,3-12,2
categoria struttura	muratura	n. piani	4



SFM 2: BOLOGNA - PORTOMAGGIORE

Interramento tratta urbana T02

Fermata Via Larga

SCHEDA N° B.A.5. - CENSIMENTO DEI RICETTORI

LOCALIZZAZIONE E UBICAZIONE

ID ricettore	5	Lato ferrovia	S
Località Comune	Bologna	progr. Km di progetto Fronte edifici "B"	4+184
tipo di corpo ferroviario	Rilevato	Classe acustica	Classe IV

DATI CARATTERISTICI DEL RICETTORE

destinazione d'uso riscontrata	Residenziale	altezza [m]	23
categoria struttura	muratura	n. piani	7



SFM 2: BOLOGNA - PORTOMAGGIORE

Interramento tratta urbana T02

Fermata Via Larga

SCHEDA N° B.A.6. - CENSIMENTO DEI RICETTORI

LOCALIZZAZIONE E UBICAZIONE

ID ricettore	6	Lato ferrovia	S
Località Comune	Bologna	progr. Km di progetto Fronte edifici "B"	4+215
tipo di corpo ferroviario	Rilevato	Classe acustica	Classe IV

DATI CARATTERISTICI DEL RICETTORE

destinazione d'uso riscontrata	Residenziale	altezza [m]	24,2
categoria struttura	muratura	n. piani	8



SFM 2: BOLOGNA - PORTOMAGGIORE

Interramento tratta urbana T02

Fermata Via Larga

SCHEDA N° B.A.7. - CENSIMENTO DEI RICETTORI

LOCALIZZAZIONE E UBICAZIONE

ID ricettore	7	Lato ferrovia	S
Località Comune	Bologna	progr. Km di progetto Fronte edifici "B"	4+209
tipo di corpo ferroviario	Rilevato	Classe acustica	Classe IV

DATI CARATTERISTICI DEL RICETTORE

destinazione d'uso riscontrata	Residenziale	altezza [m]	11,2
categoria struttura	muratura	n. piani	3



SFM 2: BOLOGNA - PORTOMAGGIORE

Interramento tratta urbana T02

Fermata Via Larga

SCHEDA N° B.A.8. - CENSIMENTO DEI RICETTORI

LOCALIZZAZIONE E UBICAZIONE

ID ricettore	8	Lato ferrovia	S
Località Comune	Bologna	progr. Km di progetto Fronte edifici "B"	4+200
tipo di corpo ferroviario	Rilevato	Classe acustica	Classe IV

DATI CARATTERISTICI DEL RICETTORE

destinazione d'uso riscontrata	Residenziale	altezza [m]	3,2-73,7
categoria struttura	muratura	n. piani	1-24



SFM 2: BOLOGNA - PORTOMAGGIORE

Interramento tratta urbana T02

Fermata Via Larga

SCHEDA N° B.A.9. - CENSIMENTO DEI RICETTORI

LOCALIZZAZIONE E UBICAZIONE

ID ricettore	9	Lato ferrovia	S
Località Comune	Bologna	progr. Km di progetto Fronte edifici "B"	4+245
tipo di corpo ferroviario	Rilevato	Classe acustica	Classe IV

DATI CARATTERISTICI DEL RICETTORE

destinazione d'uso riscontrata	Residenziale	altezza [m]	7,1
categoria struttura	muratura	n. piani	2



SFM 2: BOLOGNA - PORTOMAGGIORE

Interramento tratta urbana T02

Fermata Via Larga

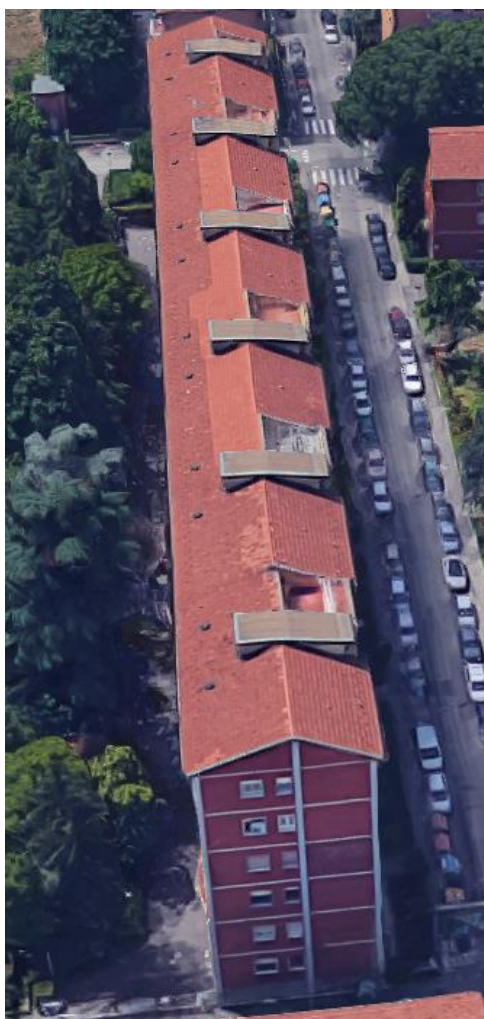
SCHEDA N° B.A.10. - CENSIMENTO DEI RICETTORI

LOCALIZZAZIONE E UBICAZIONE

ID ricettore	10	Lato ferrovia	S
Località Comune	Bologna	progr. Km di progetto Fronte edifici "B"	4+259
tipo di corpo ferroviario	Rilevato	Classe acustica	Classe IV

DATI CARATTERISTICI DEL RICETTORE

destinazione d'uso riscontrata	Residenziale	altezza [m]	20,5
categoria struttura	muratura	n. piani	6



SFM 2: BOLOGNA - PORTOMAGGIORE

Interramento tratta urbana T02

Fermata Via Larga

SCHEDA N° B.A.11. - CENSIMENTO DEI RICETTORI

LOCALIZZAZIONE E UBICAZIONE

ID ricettore	11	Lato ferrovia	S
Località Comune	Bologna	progr. Km di progetto Fronte edifici "B"	4+284
tipo di corpo ferroviario	Rilevato	Classe acustica	Classe IV

DATI CARATTERISTICI DEL RICETTORE

destinazione d'uso riscontrata	Residenziale	altezza [m]	7.2
categoria struttura	muratura	n. piani	2



SFM 2: BOLOGNA - PORTOMAGGIORE

Interramento tratta urbana T02

Fermata Via Larga

SCHEDA N° B.A.12. - CENSIMENTO DEI RICETTORI

LOCALIZZAZIONE E UBICAZIONE

ID ricettore	12	Lato ferrovia	S
Località Comune	Bologna	progr. Km di progetto Fronte edifici "B"	4+300
tipo di corpo ferroviario	Rilevato	Classe acustica	Classe IV

DATI CARATTERISTICI DEL RICETTORE

destinazione d'uso riscontrata	Residenziale	altezza [m]	7
categoria struttura	muratura	n. piani	2



SFM 2: BOLOGNA - PORTOMAGGIORE

Interramento tratta urbana T02

Fermata Via Larga

SCHEDA N° B.A.13. - CENSIMENTO DEI RICETTORI

LOCALIZZAZIONE E UBICAZIONE

ID ricettore	13	Lato ferrovia	S
Località Comune	Bologna	progr. Km di progetto Fronte edifici "B"	4+315
tipo di corpo ferroviario	Rilevato	Classe acustica	Classe IV

DATI CARATTERISTICI DEL RICETTORE

destinazione d'uso riscontrata	Residenziale	altezza [m]	6,9
categoria struttura	muratura	n. piani	2



SFM 2: BOLOGNA - PORTOMAGGIORE

Interramento tratta urbana T02

Fermata Via Larga

SCHEDA N° B.A.14. - CENSIMENTO DEI RICETTORI

LOCALIZZAZIONE E UBICAZIONE

ID ricettore	14	Lato ferrovia	S
Località Comune	Bologna	progr. Km di progetto Fronte edifici "B"	4+565
tipo di corpo ferroviario	Rilevato	Classe acustica	Classe V

DATI CARATTERISTICI DEL RICETTORE

destinazione d'uso riscontrata	Uffici, centri associazioni culturali, sportive, ...	altezza [m]	103,7
categoria struttura	muratura	n. piani	34



SFM 2: BOLOGNA - PORTOMAGGIORE

Interramento tratta urbana T02

Fermata Via Larga

SCHEDA N° B.A.15. - CENSIMENTO DEI RICETTORI

LOCALIZZAZIONE E UBICAZIONE

ID ricettore	15	Lato ferrovia	S
Località Comune	Bologna	progr. Km di progetto Fronte edifici "B"	4+600
tipo di corpo ferroviario	Rilevato	Classe acustica	Classe V

DATI CARATTERISTICI DEL RICETTORE

destinazione d'uso riscontrata	Residenziale (Hotel)	altezza [m]	29,1
categoria struttura	muratura	n. piani	9



SFM 2: BOLOGNA - PORTOMAGGIORE

Interramento tratta urbana T02

Fermata Via Larga

SCHEDA N° B.A.16. - CENSIMENTO DEI RICETTORI

LOCALIZZAZIONE E UBICAZIONE

ID ricettore	16	Lato ferrovia	S
Località Comune	Bologna	progr. Km di progetto Fronte edifici "B"	4+680
tipo di corpo ferroviario	Rilevato	Classe acustica	Classe V

DATI CARATTERISTICI DEL RICETTORE

destinazione d'uso riscontrata	Uffici, centri associazioni culturali, sportive, ...	altezza [m]	13,4
categoria struttura	muratura	n. piani	3



SFM 2: BOLOGNA - PORTOMAGGIORE

Interramento tratta urbana T02

Fermata Via Larga

SCHEDA N° B.A.17. - CENSIMENTO DEI RICETTORI

LOCALIZZAZIONE E UBICAZIONE

ID ricettore	17	Lato ferrovia	S
Località Comune	Bologna	progr. Km di progetto Fronte edifici "B"	4+690
tipo di corpo ferroviario	Rilevato	Classe acustica	Classe V

DATI CARATTERISTICI DEL RICETTORE

destinazione d'uso riscontrata	Uffici, centri associazioni culturali, sportive, ...	altezza [m]	8
categoria struttura	muratura	n. piani	2



SFM 2: BOLOGNA - PORTOMAGGIORE

Interramento tratta urbana T02

Fermata Via Larga

SCHEDA N° B.A.18. - CENSIMENTO DEI RICETTORI

LOCALIZZAZIONE E UBICAZIONE

ID ricettore	18	Lato ferrovia	S
Località Comune	Bologna	progr. Km di progetto Fronte edifici "B"	4+765
tipo di corpo ferroviario	Rilevato	Classe acustica	Classe V

DATI CARATTERISTICI DEL RICETTORE

destinazione d'uso riscontrata	Uffici, centri associati, culturali, sportive, ...	altezza [m]	10
categoria struttura	muratura	n. piani	3



3 PARCHI URBANI (LATO A – A.P....)

SFM 2: BOLOGNA - PORTOMAGGIORE

Interramento tratta urbana T02

Fermata Via Larga

SCHEDA N° A.P.1. - CENSIMENTO DEI RICETTORI

LOCALIZZAZIONE E UBICAZIONE

ID ricettore	1	Lato ferrovia	N
Località Comune	Bologna	progr. Km di progetto Fronte edifici "A"	4+409
tipo di corpo ferroviario	Rilevato	Classe acustica	Classe I

DATI CARATTERISTICI DEL RICETTORE

destinazione d'uso riscontrata	Parco pubblico	altezza [m]	2
categoria struttura	-	N. piani	-



4 PARCHI URBANI (LATO B – B.P....)

SFM 2: BOLOGNA - PORTOMAGGIORE

Interramento tratta urbana T02

Fermata Via Larga

SCHEDA N° B.P.1. - CENSIMENTO DEI RICETTORI

LOCALIZZAZIONE E UBICAZIONE

ID ricettore	1	Lato ferrovia	S
Località Comune	Bologna	progr. Km di progetto Fronte edifici "B"	3+959
tipo di corpo ferroviario	Rilevato	Classe acustica	Classe IV

DATI CARATTERISTICI DEL RICETTORE

destinazione d'uso riscontrata	Parco pubblico	altezza [m]	2
categoria struttura	-	N. piani	-



5 RICETTORI SENSIBILI - SCUOLE (LATO A – A.S....)

SFM 2: BOLOGNA - PORTOMAGGIORE

Interramento tratta urbana T02

Fermata Via Larga

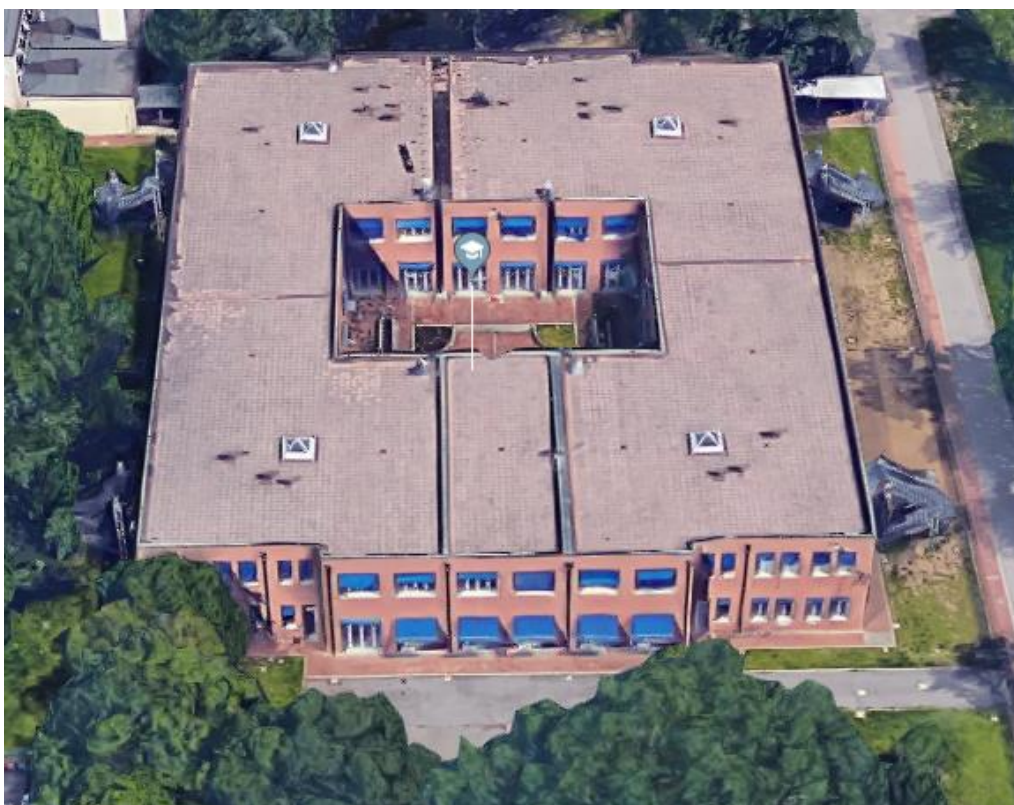
SCHEDA N° A.S.1. - CENSIMENTO DEI RICETTORI

LOCALIZZAZIONE E UBICAZIONE

ID ricettore	1	Lato ferrovia	N
Località Comune	Bologna	progr. Km di progetto Fronte edifici "A"	4+059
tipo di corpo ferroviario	Rilevato	Classe acustica	Classe I

DATI CARATTERISTICI DEL RICETTORE

destinazione d'uso riscontrata	Scuola	altezza [m]	7,7
categoria struttura	muratura	n. piani	2



SFM 2: BOLOGNA - PORTOMAGGIORE

Interramento tratta urbana T02

Fermata Via Larga

SCHEDA N° A.S.2. - CENSIMENTO DEI RICETTORI

LOCALIZZAZIONE E UBICAZIONE

ID ricettore	2	Lato ferrovia	N
Località Comune	Bologna	progr. Km di progetto Fronte edifici "A"	4+109
tipo di corpo ferroviario	Rilevato	Classe acustica	Classe I

DATI CARATTERISTICI DEL RICETTORE

destinazione d'uso riscontrata	Scuola	altezza [m]	4,1-6,8
categoria struttura	muratura	n. piani	1-2



6 RICETTORI SENSIBILI - SCUOLE (LATO B – B.S.....)

SFM 2: BOLOGNA - PORTOMAGGIORE

Interramento tratta urbana T02

Fermata Via Larga

SCHEDA N° B.S.1. - CENSIMENTO DEI RICETTORI

LOCALIZZAZIONE E UBICAZIONE

ID ricettore	1	Lato ferrovia	S
Località Comune	Bologna	progr. Km di progetto Fronte edifici "B"	3+995
tipo di corpo ferroviario	Rilevato	Classe acustica	Classe IV

DATI CARATTERISTICI DEL RICETTORE

destinazione d'uso riscontrata	Scuola	altezza [m]	4,3-8,4-11-13,1
categoria struttura	muratura	n. piani	1-2-3-4

