



FERROVIE EMILIA ROMAGNA

Linea SFM2 Bologna-Portomaggiore: adeguamento della progettazione definitiva e coordinamento per sicurezza in fase di progettazione per la realizzazione del completamento dell'interramento della tratta urbana di Bologna della Linea SFM2 Bologna-Portomaggiore e Redazione del Progetto di Fattibilità Tecnica ed Economica relativo al raddoppio del binario tra la fermata di Bologna-Via Larga e la stazione di Budrio (CIG 754332765C).

## PROGETTO DEFINITIVO



## AMBIENTE

### SCHEDE CENSIMENTO RICETTORI

CARTELLA N° 8.2

FER BP D T1 AMB GEN R 001\_0

DATA	CODICE RELAZIONE		REV.
31/10/2019	FER BP D	T1 AMB GEN R 001	0

AGGIORNAMENTI						
REV.	DESCRIZIONE	DATA	REDATTO	CONTROLLATO	APPROVATO	VISTO
0	Emissione finale	31-10-19	R. Tracco	QT. Thai Huynh	R. Tracco	V. Floria

<p><u>Responsabile del progetto e dell'integrazione fra le prestazioni specialistiche:</u></p> <p><b>Ing. Vincenza Floria</b> Ordine degli Ingegneri della Provincia di Torino, n. 8042 (Firmato digitalmente)</p>	<p><u>Il Tecnico Competente in Acustica Ambientale:</u></p> <p><b>Geom. Rachele Tracco</b> Elenco Nazionale dei T.C.C.A., n. 1002 (Firmato digitalmente)</p>	<p><u>Il Responsabile Unico del Procedimento:</u></p> <p><b>Ing. Fabrizio Maccari</b> (Firmato digitalmente)</p>
--	--	--

## INDICE

1	RICETTORI ABITATIVI (LATO A – A.A....)	3
2	RICETTORI ABITATIVI (LATO B – B.A....)	36
3	PARCHI URBANI (LATO A – A.P....)	95
4	PARCHI URBANI (LATO B – B.P....)	98
5	RICETTORI SENSIBILI - SCUOLE (LATO A – A.S....)	102
6	RICETTORI SENSIBILI - SCUOLE (LATO B – B.S....)	107
7	RICETTORI SENSIBILI - OSPEDALI (LATO B – B.O....)	109

## 1 RICETTORI ABITATIVI (LATO A – A.A....)

**SFM 2: BOLOGNA - PORTOMAGGIORE**

**Interramento tratta urbana T01**

**Fermata Via Rimesse**

**SCHEDA N° A.A.1 - CENSIMENTO DEI RICETTORI**

**LOCALIZZAZIONE E UBICAZIONE**

ID ricettore	1	Lato ferrovia	N
Località Comune	Bologna	progr. Km di progetto Fronte edifici "A"	2+184
tipo di corpo ferroviario	Rilevato	Classe acustica	Classe IV

**DATI CARATTERISTICI DEL RICETTORE**

destinazione d'uso riscontrata	Residenziale	altezza [m]	20,4
categoria struttura	muratura	n. piani	6/7



**SFM 2: BOLOGNA - PORTOMAGGIORE**

**Interramento tratta urbana T01**

**Fermata Via Rimesse**

**SCHEDA N° A.A.2 - CENSIMENTO DEI RICETTORI**

**LOCALIZZAZIONE E UBICAZIONE**

ID ricettore	2	Lato ferrovia	N
Località Comune	Bologna	progr. Km di progetto Fronte edifici "A"	2+209
tipo di corpo ferroviario	Rilevato	Classe acustica	Classe IV

**DATI CARATTERISTICI DEL RICETTORE**

destinazione d'uso riscontrata	Residenziale	altezza [m]	13,8
categoria struttura	muratura	n. piani	4



**SFM 2: BOLOGNA - PORTOMAGGIORE**

**Interramento tratta urbana T01**

**Fermata Via Rimesse**

**SCHEDA N° A.A.3 - CENSIMENTO DEI RICETTORI**

**LOCALIZZAZIONE E UBICAZIONE**

ID ricettore	3	Lato ferrovia	N
Località Comune	Bologna	progr. Km di progetto Fronte edifici "A"	2+240
tipo di corpo ferroviario	Rilevato	Classe acustica	Classe IV

**DATI CARATTERISTICI DEL RICETTORE**

destinazione d'uso riscontrata	Residenziale	altezza [m]	7,4
categoria struttura	muratura	n. piani	2



**SFM 2: BOLOGNA - PORTOMAGGIORE**

**Interramento tratta urbana T01**

**Fermata Via Rimesse**

**SCHEDA N° A.A.4 - CENSIMENTO DEI RICETTORI**

**LOCALIZZAZIONE E UBICAZIONE**

ID ricettore	4	Lato ferrovia	N
Località Comune	Bologna	progr. Km di progetto Fronte edifici "A"	2+259
tipo di corpo ferroviario	Rilevato	Classe acustica	Classe IV

**DATI CARATTERISTICI DEL RICETTORE**

destinazione d'uso riscontrata	Residenziale	altezza [m]	8
categoria struttura	muratura	n. piani	2+p.seminterr.





**SFM 2: BOLOGNA - PORTOMAGGIORE**

**Interramento tratta urbana T01**

**Fermata Via Rimesse**

**SCHEDA N° A.A.5 - CENSIMENTO DEI RICETTORI**

**LOCALIZZAZIONE E UBICAZIONE**

ID ricettore	5	Lato ferrovia	N
Località Comune	Bologna	progr. Km di progetto Fronte edifici "A"	2+270
tipo di corpo ferroviario	Rilevato	Classe acustica	Classe IV

**DATI CARATTERISTICI DEL RICETTORE**

destinazione d'uso riscontrata	Residenziale	altezza [m]	8,1
categoria struttura	muratura	n. piani	2+p.seminterr.



**SFM 2: BOLOGNA - PORTOMAGGIORE**

**Interramento tratta urbana T01**

**Fermata Via Rimesse**

**SCHEDA N° A.A.6 - CENSIMENTO DEI RICETTORI**

**LOCALIZZAZIONE E UBICAZIONE**

ID ricettore	6	Lato ferrovia	N
Località Comune	Bologna	progr. Km di progetto Fronte edifici "A"	2+309
tipo di corpo ferroviario	Rilevato	Classe acustica	Classe IV

**DATI CARATTERISTICI DEL RICETTORE**

destinazione d'uso riscontrata	Residenziale	altezza [m]	11,1
categoria struttura	muratura	n. piani	3+p.seminterr.



**SFM 2: BOLOGNA - PORTOMAGGIORE**

**Interramento tratta urbana T01**

**Fermata Via Rimesse**

**SCHEDA N° A.A.7 - CENSIMENTO DEI RICETTORI**

**LOCALIZZAZIONE E UBICAZIONE**

ID ricettore	7	Lato ferrovia	N
Località Comune	Bologna	progr. Km di progetto Fronte edifici "A"	2+334
tipo di corpo ferroviario	Rilevato	Classe acustica	Classe IV

**DATI CARATTERISTICI DEL RICETTORE**

destinazione d'uso riscontrata	Residenziale	altezza [m]	15,7-18,9-19,3
categoria struttura	muratura	n. piani	5-6



**SFM 2: BOLOGNA - PORTOMAGGIORE**

**Interramento tratta urbana T01**

**Fermata Via Rimesse**

**SCHEDA N° A.A.8 - CENSIMENTO DEI RICETTORI**

**LOCALIZZAZIONE E UBICAZIONE**

ID ricettore	8	Lato ferrovia	N
Località Comune	Bologna	progr. Km di progetto Fronte edifici "A"	2+360
tipo di corpo ferroviario	Rilevato	Classe acustica	Classe IV

**DATI CARATTERISTICI DEL RICETTORE**

destinazione d'uso riscontrata	Residenziale	altezza [m]	16,4
categoria struttura	muratura	n. piani	5



**SFM 2: BOLOGNA - PORTOMAGGIORE**

**Interramento tratta urbana T01**

**Fermata Via Rimesse**

**SCHEDA N° A.A.9 - CENSIMENTO DEI RICETTORI**

**LOCALIZZAZIONE E UBICAZIONE**

ID ricettore	9	Lato ferrovia	N
Località Comune	Bologna	progr. Km di progetto Fronte edifici "A"	2+390
tipo di corpo ferroviario	Rilevato	Classe acustica	Classe IV

**DATI CARATTERISTICI DEL RICETTORE**

destinazione d'uso riscontrata	Residenziale	altezza [m]	11,9-15,4
categoria struttura	muratura	n. piani	3-4



**SFM 2: BOLOGNA - PORTOMAGGIORE**

**Interramento tratta urbana T01**

**Fermata Via Rimesse**

**SCHEDA N° A.A.10 - CENSIMENTO DEI RICETTORI**

**LOCALIZZAZIONE E UBICAZIONE**

ID ricettore	10	Lato ferrovia	N
Località Comune	Bologna	progr. Km di progetto Fronte edifici "A"	2+420
tipo di corpo ferroviario	Rilevato	Classe acustica	Classe IV

**DATI CARATTERISTICI DEL RICETTORE**

destinazione d'uso riscontrata	Residenziale	altezza [m]	7-17,6
categoria struttura	muratura	n. piani	2-5



**SFM 2: BOLOGNA - PORTOMAGGIORE**

**Interramento tratta urbana T01**

**Fermata Via Rimesse**

**SCHEDA N° A.A.11 - CENSIMENTO DEI RICETTORI**

**LOCALIZZAZIONE E UBICAZIONE**

ID ricettore	11	Lato ferrovia	N
Località Comune	Bologna	progr. Km di progetto Fronte edifici "A"	2+484
tipo di corpo ferroviario	Rilevato	Classe acustica	Classe IV

**DATI CARATTERISTICI DEL RICETTORE**

destinazione d'uso riscontrata	Residenziale	altezza [m]	18,2-24,2
categoria struttura	muratura	n. piani	6-8



**SFM 2: BOLOGNA - PORTOMAGGIORE**

**Interramento tratta urbana T01**

**Fermata Via Rimesse**

**SCHEDA N° A.A.12 - CENSIMENTO DEI RICETTORI**

**LOCALIZZAZIONE E UBICAZIONE**

ID ricettore	12	Lato ferrovia	N
Località Comune	Bologna	progr. Km di progetto Fronte edifici "A"	2+545
tipo di corpo ferroviario	Rilevato	Classe acustica	Classe IV

**DATI CARATTERISTICI DEL RICETTORE**

destinazione d'uso riscontrata	Residenziale	altezza [m]	26,2
categoria struttura	muratura	n. piani	8





**SFM 2: BOLOGNA - PORTOMAGGIORE**

**Interramento tratta urbana T01**

**Fermata Via Rimesse**

**SCHEDA N° A.A.13 - CENSIMENTO DEI RICETTORI**

**LOCALIZZAZIONE E UBICAZIONE**

ID ricettore	13	Lato ferrovia	N
Località Comune	Bologna	progr. Km di progetto Fronte edifici "A"	2+595
tipo di corpo ferroviario	Rilevato	Classe acustica	Classe IV

**DATI CARATTERISTICI DEL RICETTORE**

destinazione d'uso riscontrata	Uffici, centri associazioni culturali, sportive, ...	altezza [m]	4,2-7,2
categoria struttura	muratura	n. piani	1-2



**SFM 2: BOLOGNA - PORTOMAGGIORE**

**Interramento tratta urbana T01**

**Fermata Via Rimesse**

**SCHEDA N° A.A.14 - CENSIMENTO DEI RICETTORI**

**LOCALIZZAZIONE E UBICAZIONE**

ID ricettore	14	Lato ferrovia	N
Località Comune	Bologna	progr. Km di progetto Fronte edifici "A"	2+595
tipo di corpo ferroviario	Rilevato	Classe acustica	Classe IV

**DATI CARATTERISTICI DEL RICETTORE**

destinazione d'uso riscontrata	Residenziale	altezza [m]	21,7
categoria struttura	muratura	n. piani	7



**SFM 2: BOLOGNA - PORTOMAGGIORE**

**Interramento tratta urbana T01**

**Fermata Via Rimesse**

**SCHEDA N° A.A.15 - CENSIMENTO DEI RICETTORI**

**LOCALIZZAZIONE E UBICAZIONE**

ID ricettore	15	Lato ferrovia	N
Località Comune	Bologna	progr. Km di progetto Fronte edifici "A"	2+634
tipo di corpo ferroviario	Rilevato	Classe acustica	Classe IV

**DATI CARATTERISTICI DEL RICETTORE**

destinazione d'uso riscontrata	Residenziale	altezza [m]	23,4
categoria struttura	muratura	n. piani	7+p.seminterr.



**SFM 2: BOLOGNA - PORTOMAGGIORE**

**Interramento tratta urbana T01**

**Fermata Via Rimesse**

**SCHEDA N° A.A.16 - CENSIMENTO DEI RICETTORI**

**LOCALIZZAZIONE E UBICAZIONE**

ID ricettore	16	Lato ferrovia	N
Località Comune	Bologna	progr. Km di progetto Fronte edifici "A"	2+665
tipo di corpo ferroviario	Rilevato	Classe acustica	Classe IV

**DATI CARATTERISTICI DEL RICETTORE**

destinazione d'uso riscontrata	Uffici, centri associazioni culturali, sportive, ...	altezza [m]	7,8
categoria struttura	muratura	n. piani	2



**SFM 2: BOLOGNA - PORTOMAGGIORE**

**Interramento tratta urbana T01**

**Fermata Via Rimesse**

**SCHEDA N° A.A.17 - CENSIMENTO DEI RICETTORI**

**LOCALIZZAZIONE E UBICAZIONE**

ID ricettore	17	Lato ferrovia	N
Località Comune	Bologna	progr. Km di progetto Fronte edifici "A"	2+660
tipo di corpo ferroviario	Rilevato	Classe acustica	Classe III

**DATI CARATTERISTICI DEL RICETTORE**

destinazione d'uso riscontrata	Residenziale	altezza [m]	16,6
categoria struttura	muratura	n. piani	5+p.seminterr.



**SFM 2: BOLOGNA - PORTOMAGGIORE**

**Interramento tratta urbana T01**

**Fermata Via Rimesse**

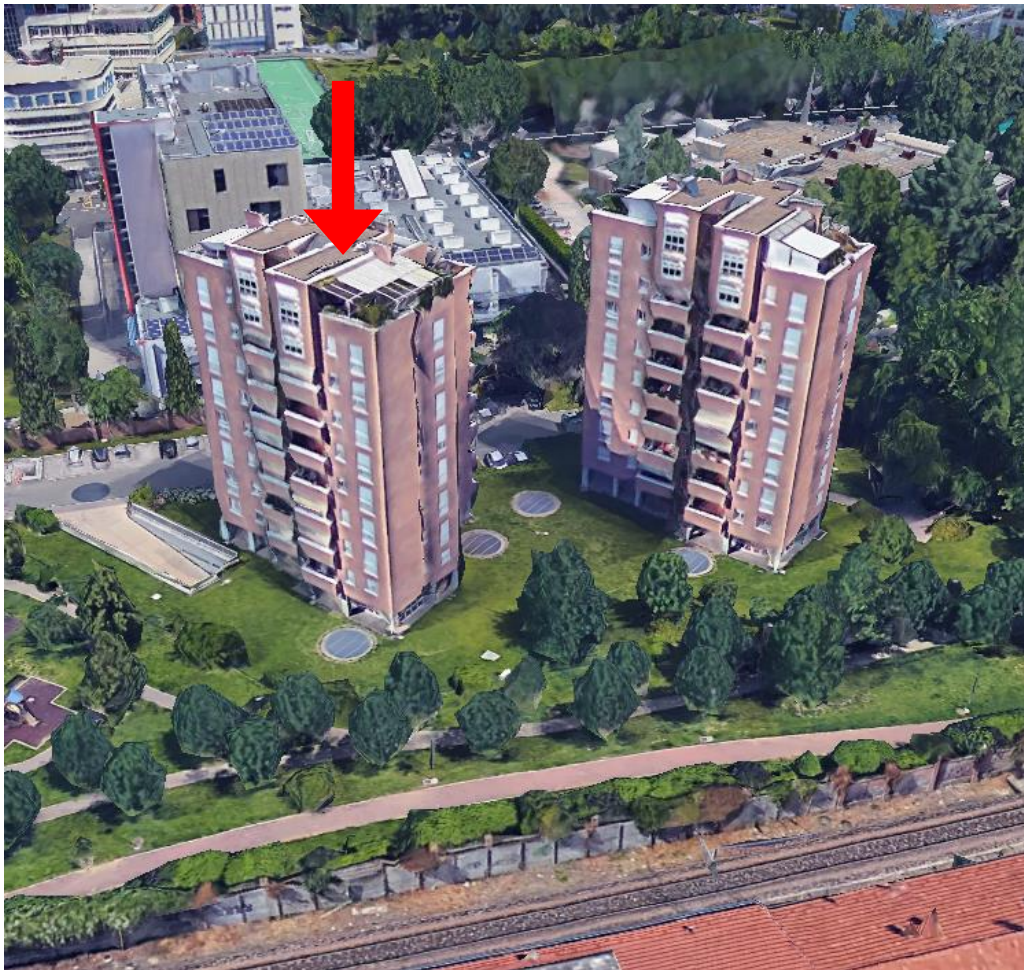
**SCHEDA N° A.A.18 - CENSIMENTO DEI RICETTORI**

**LOCALIZZAZIONE E UBICAZIONE**

ID ricettore	18	Lato ferrovia	N
Località Comune	Bologna	progr. Km di progetto Fronte edifici "A"	2+734
tipo di corpo ferroviario	Rilevato	Classe acustica	Classe IV

**DATI CARATTERISTICI DEL RICETTORE**

destinazione d'uso riscontrata	Residenziale	altezza [m]	25,6-29,1
categoria struttura	muratura	n. piani	8-9



**SFM 2: BOLOGNA - PORTOMAGGIORE**

**Interramento tratta urbana T01**

**Fermata Via Rimesse**

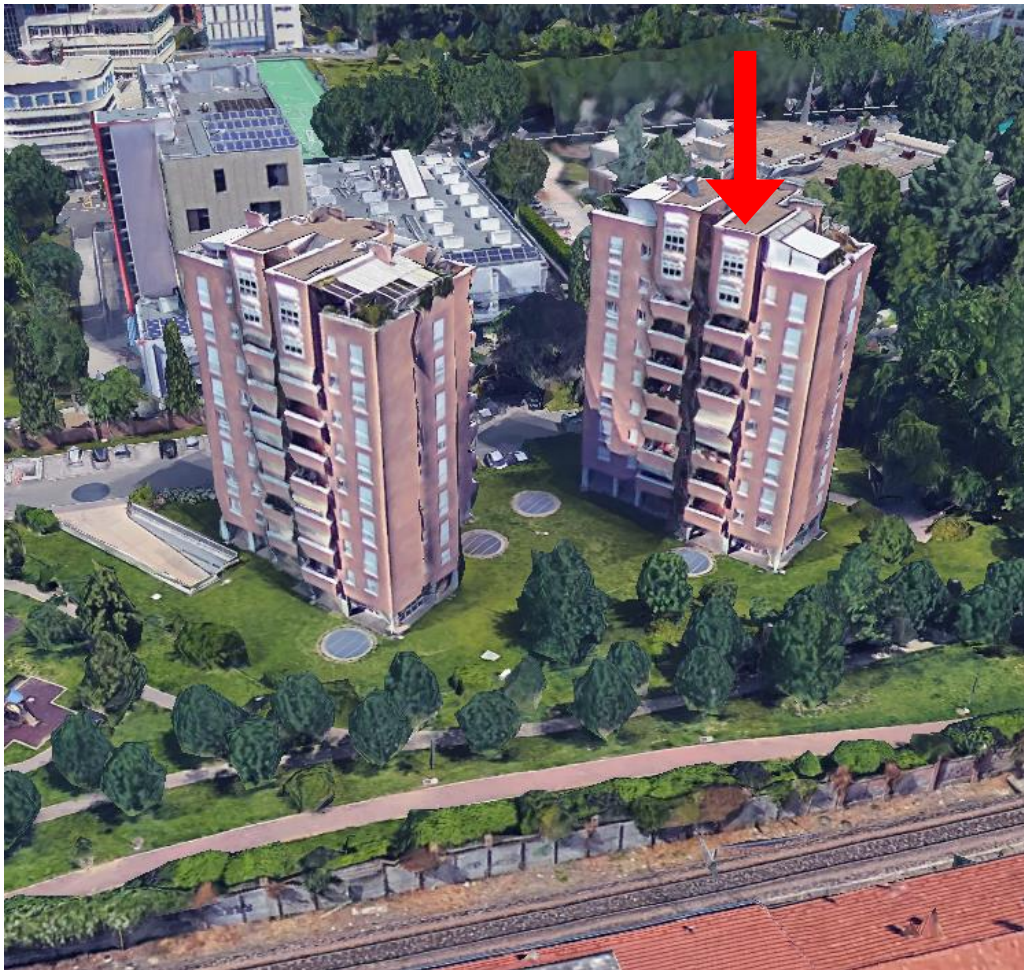
**SCHEDA N° A.A.19 - CENSIMENTO DEI RICETTORI**

**LOCALIZZAZIONE E UBICAZIONE**

ID ricettore	19	Lato ferrovia	N
Località Comune	Bologna	progr. Km di progetto Fronte edifici "A"	2+765
tipo di corpo ferroviario	Rilevato	Classe acustica	Classe IV

**DATI CARATTERISTICI DEL RICETTORE**

destinazione d'uso riscontrata	Residenziale	altezza [m]	25,9-29
categoria struttura	muratura	n. piani	8-9



**SFM 2: BOLOGNA - PORTOMAGGIORE**

**Interramento tratta urbana T01**

**Fermata Via Rimesse**

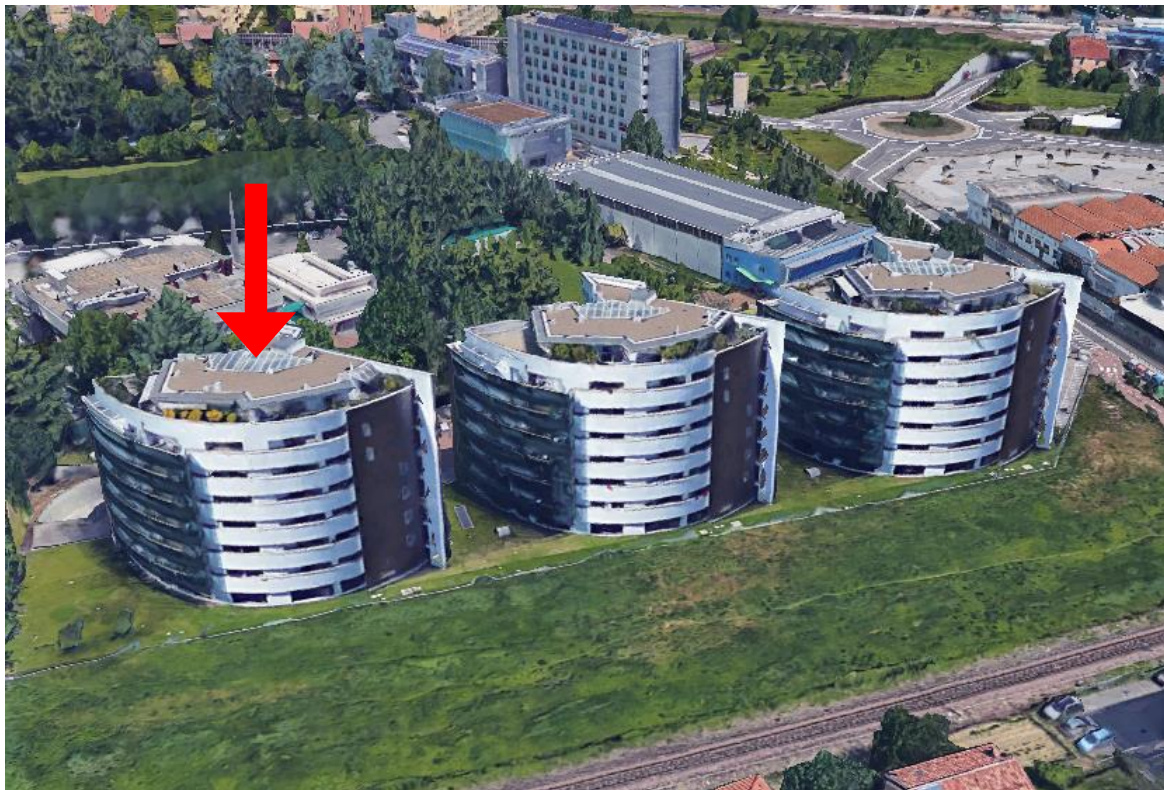
**SCHEDA N° A.A.20 - CENSIMENTO DEI RICETTORI**

**LOCALIZZAZIONE E UBICAZIONE**

ID ricettore	20	Lato ferrovia	N
Località Comune	Bologna	progr. Km di progetto Fronte edifici "A"	2+834
tipo di corpo ferroviario	Rilevato	Classe acustica	Classe IV

**DATI CARATTERISTICI DEL RICETTORE**

destinazione d'uso riscontrata	Residenziale	altezza [m]	19,4-22,7-26,8
categoria struttura	muratura	n. piani	6-7





**SFM 2: BOLOGNA - PORTOMAGGIORE**

**Interramento tratta urbana T01**

**Fermata Via Rimesse**

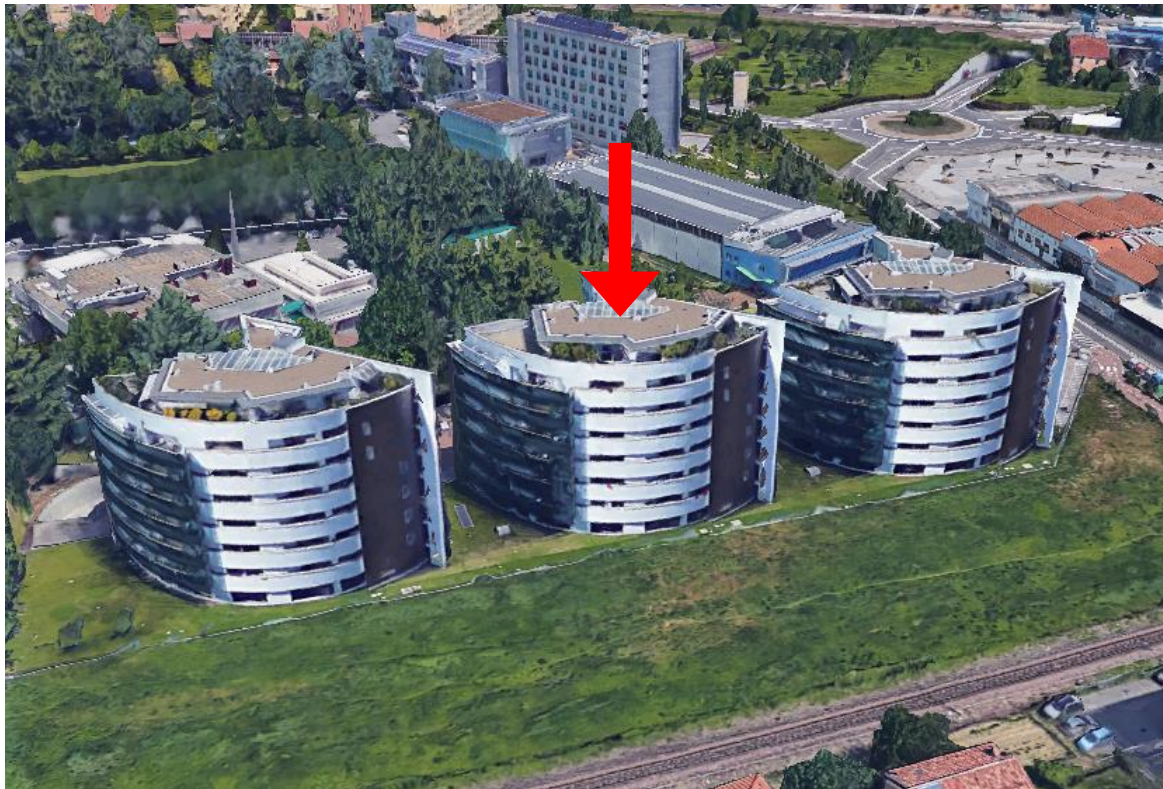
**SCHEDA N° A.A.21 - CENSIMENTO DEI RICETTORI**

**LOCALIZZAZIONE E UBICAZIONE**

ID ricettore	21	Lato ferrovia	N
Località Comune	Bologna	progr. Km di progetto Fronte edifici "A"	2+884
tipo di corpo ferroviario	Rilevato	Classe acustica	Classe IV

**DATI CARATTERISTICI DEL RICETTORE**

destinazione d'uso riscontrata	Residenziale	altezza [m]	19,4-22,7-26
categoria struttura	muratura	n. piani	6-7



**SFM 2: BOLOGNA - PORTOMAGGIORE**

**Interramento tratta urbana T01**

**Fermata Via Rimesse**

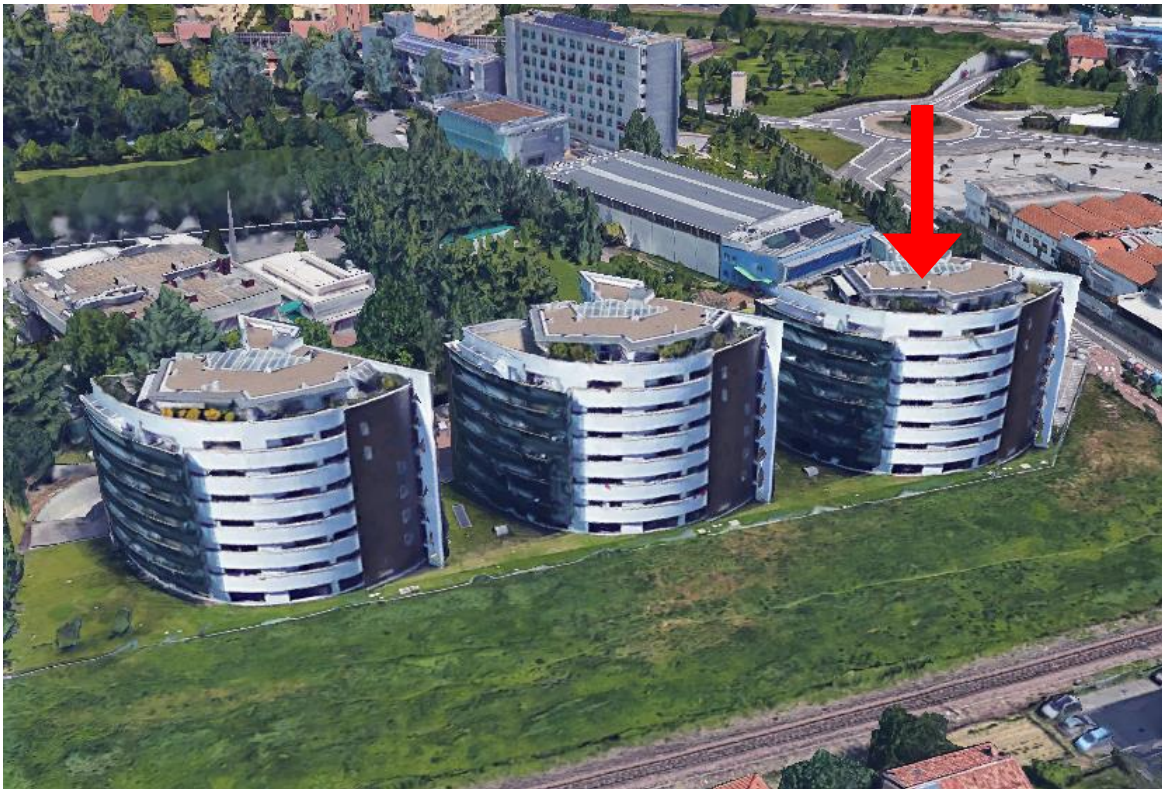
**SCHEDA N° A.A.22 - CENSIMENTO DEI RICETTORI**

**LOCALIZZAZIONE E UBICAZIONE**

ID ricettore	22	Lato ferrovia	N
Località Comune	Bologna	progr. Km di progetto Fronte edifici "A"	2+930
tipo di corpo ferroviario	Rilevato	Classe acustica	Classe IV

**DATI CARATTERISTICI DEL RICETTORE**

destinazione d'uso riscontrata	Residenziale	altezza [m]	19,4-22,7-26
categoria struttura	muratura	n. piani	6-7



**SFM 2: BOLOGNA - PORTOMAGGIORE**

**Interramento tratta urbana T01**

**Fermata Via Rimesse**

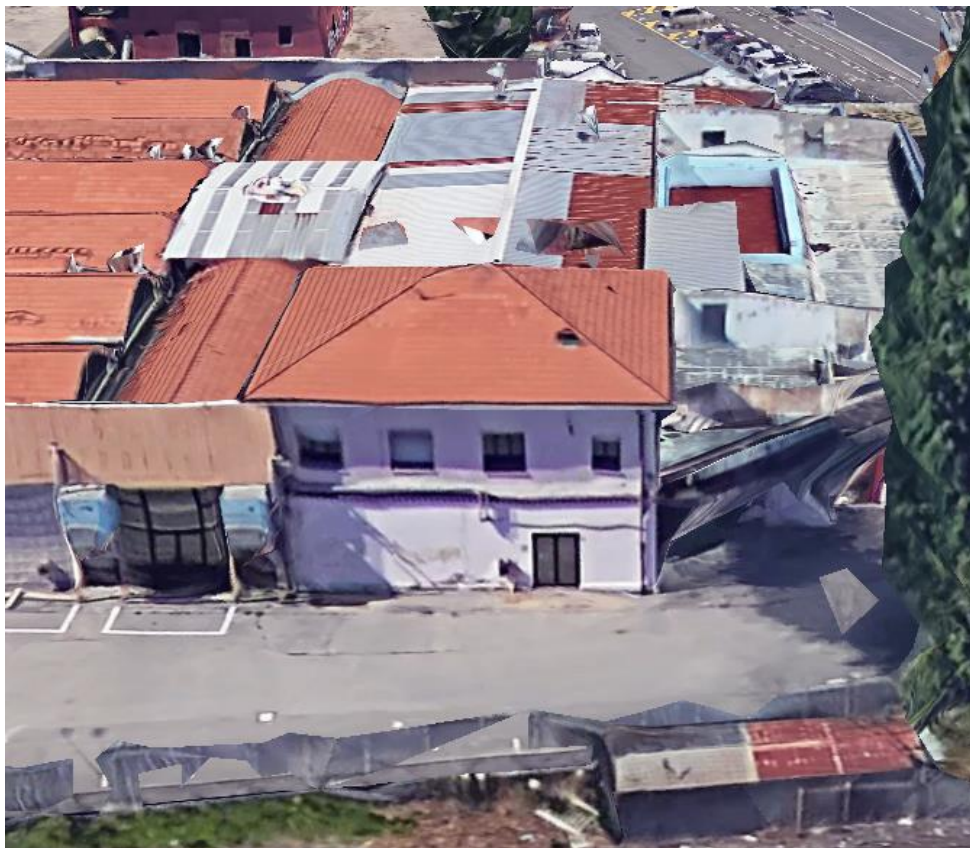
**SCHEDA N° A.A.23 - CENSIMENTO DEI RICETTORI**

**LOCALIZZAZIONE E UBICAZIONE**

ID ricettore	23	Lato ferrovia	N
Località Comune	Bologna	progr. Km di progetto Fronte edifici "A"	3+059
tipo di corpo ferroviario	Rilevato	Classe acustica	Classe IV

**DATI CARATTERISTICI DEL RICETTORE**

destinazione d'uso riscontrata	Uffici, centri associazioni culturali, sportive, ...	altezza [m]	7,80
categoria struttura	muratura	n. piani	2



**SFM 2: BOLOGNA - PORTOMAGGIORE**

**Interramento tratta urbana T01**

**Fermata Via Rimesse**

**SCHEDA N° A.A.24 - CENSIMENTO DEI RICETTORI**

**LOCALIZZAZIONE E UBICAZIONE**

ID ricettore	24	Lato ferrovia	N
Località Comune	Bologna	progr. Km di progetto Fronte edifici "A"	3+134
tipo di corpo ferroviario	Rilevato	Classe acustica	Classe IV

**DATI CARATTERISTICI DEL RICETTORE**

destinazione d'uso riscontrata	Uffici, centri associazioni culturali, sportive, ...	altezza [m]	9,3-10,9
categoria struttura	muratura	n. piani	2-3



**SFM 2: BOLOGNA - PORTOMAGGIORE**

**Interramento tratta urbana T01**

**Fermata Via Rimesse**

**SCHEDA N° A.A.25 - CENSIMENTO DEI RICETTORI**

**LOCALIZZAZIONE E UBICAZIONE**

ID ricettore	25	Lato ferrovia	N
Località Comune	Bologna	progr. Km di progetto Fronte edifici "A"	3+168
tipo di corpo ferroviario	Rilevato	Classe acustica	Classe IV

**DATI CARATTERISTICI DEL RICETTORE**

destinazione d'uso riscontrata	Residenziale	altezza [m]	17,9
categoria struttura	muratura	n. piani	5+p.seminterr.



**SFM 2: BOLOGNA - PORTOMAGGIORE**

**Interramento tratta urbana T01**

**Fermata Via Rimesse**

**SCHEDA N° A.A.26 - CENSIMENTO DEI RICETTORI**

**LOCALIZZAZIONE E UBICAZIONE**

ID ricettore	26	Lato ferrovia	N
Località Comune	Bologna	progr. Km di progetto Fronte edifici "A"	3+200
tipo di corpo ferroviario	Rilevato	Classe acustica	Classe IV

**DATI CARATTERISTICI DEL RICETTORE**

destinazione d'uso riscontrata	Residenziale	altezza [m]	18
categoria struttura	muratura	n. piani	6



**SFM 2: BOLOGNA - PORTOMAGGIORE**

**Interramento tratta urbana T01**

**Fermata Via Rimesse**

**SCHEDA N° A.A.27 - CENSIMENTO DEI RICETTORI**

**LOCALIZZAZIONE E UBICAZIONE**

ID ricettore	27	Lato ferrovia	N
Località Comune	Bologna	progr. Km di progetto Fronte edifici "A"	3+134
tipo di corpo ferroviario	Rilevato	Classe acustica	Classe IV

**DATI CARATTERISTICI DEL RICETTORE**

destinazione d'uso riscontrata	Residenziale	altezza [m]	18,5
categoria struttura	muratura	n. piani	6



**SFM 2: BOLOGNA - PORTOMAGGIORE**

**Interramento tratta urbana T01**

**Fermata Via Rimesse**

**SCHEDA N° A.A.28 - CENSIMENTO DEI RICETTORI**

**LOCALIZZAZIONE E UBICAZIONE**

ID ricettore	28	Lato ferrovia	N
Località Comune	Bologna	progr. Km di progetto Fronte edifici "A"	3+184
tipo di corpo ferroviario	Rilevato	Classe acustica	Classe IV

**DATI CARATTERISTICI DEL RICETTORE**

destinazione d'uso riscontrata	Residenziale	altezza [m]	18
categoria struttura	muratura	n. piani	6





**SFM 2: BOLOGNA - PORTOMAGGIORE**

**Interramento tratta urbana T01**

**Fermata Via Rimesse**

**SCHEDA N° A.A.29 - CENSIMENTO DEI RICETTORI**

**LOCALIZZAZIONE E UBICAZIONE**

ID ricettore	29	Lato ferrovia	N
Località Comune	Bologna	progr. Km di progetto Fronte edifici "A"	3+085
tipo di corpo ferroviario	Rilevato	Classe acustica	Classe IV

**DATI CARATTERISTICI DEL RICETTORE**

destinazione d'uso riscontrata	Residenziale (disabitato)	altezza [m]	6
categoria struttura	muratura	n. piani	2



**SFM 2: BOLOGNA - PORTOMAGGIORE**

**Interramento tratta urbana T01**

**Fermata Via Rimesse**

**SCHEDA N° A.A.30 - CENSIMENTO DEI RICETTORI**

**LOCALIZZAZIONE E UBICAZIONE**

ID ricettore	30	Lato ferrovia	N
Località Comune	Bologna	progr. Km di progetto Fronte edifici "A"	3+259
tipo di corpo ferroviario	Rilevato	Classe acustica	Classe IV

**DATI CARATTERISTICI DEL RICETTORE**

destinazione d'uso riscontrata	Residenziale	altezza [m]	3-6,7
categoria struttura	muratura	n. piani	1-2



**SFM 2: BOLOGNA - PORTOMAGGIORE**

**Interramento tratta urbana T01**

**Fermata Via Rimesse**

**SCHEDA N° A.A.31 - CENSIMENTO DEI RICETTORI**

**LOCALIZZAZIONE E UBICAZIONE**

ID ricettore	31	Lato ferrovia	N
Località Comune	Bologna	progr. Km di progetto Fronte edifici "A"	3+309
tipo di corpo ferroviario	Rilevato	Classe acustica	Classe IV

**DATI CARATTERISTICI DEL RICETTORE**

destinazione d'uso riscontrata	Residenziale	altezza [m]	14,7
categoria struttura	muratura	n. piani	4+p.seminterr.



**SFM 2: BOLOGNA - PORTOMAGGIORE**

**Interramento tratta urbana T01**

**Fermata Via Rimesse**

**SCHEDA N° A.A.32 - CENSIMENTO DEI RICETTORI**

**LOCALIZZAZIONE E UBICAZIONE**

ID ricettore	32	Lato ferrovia	N
Località	Bologna	progr. Km di progetto	3+345
Comune		Fronte edifici "A"	
tipo di corpo ferroviario	Rilevato	Classe acustica	Classe IV

**DATI CARATTERISTICI DEL RICETTORE**

destinazione d'uso riscontrata	Residenziale	altezza [m]	13,8
categoria struttura	muratura	n. piani	4+p.seminterr.



## 2 RICETTORI ABITATIVI (LATO B – B.A....)

**SFM 2: BOLOGNA - PORTOMAGGIORE**

**Interramento tratta urbana T01**

**Fermata Via Rimesse**

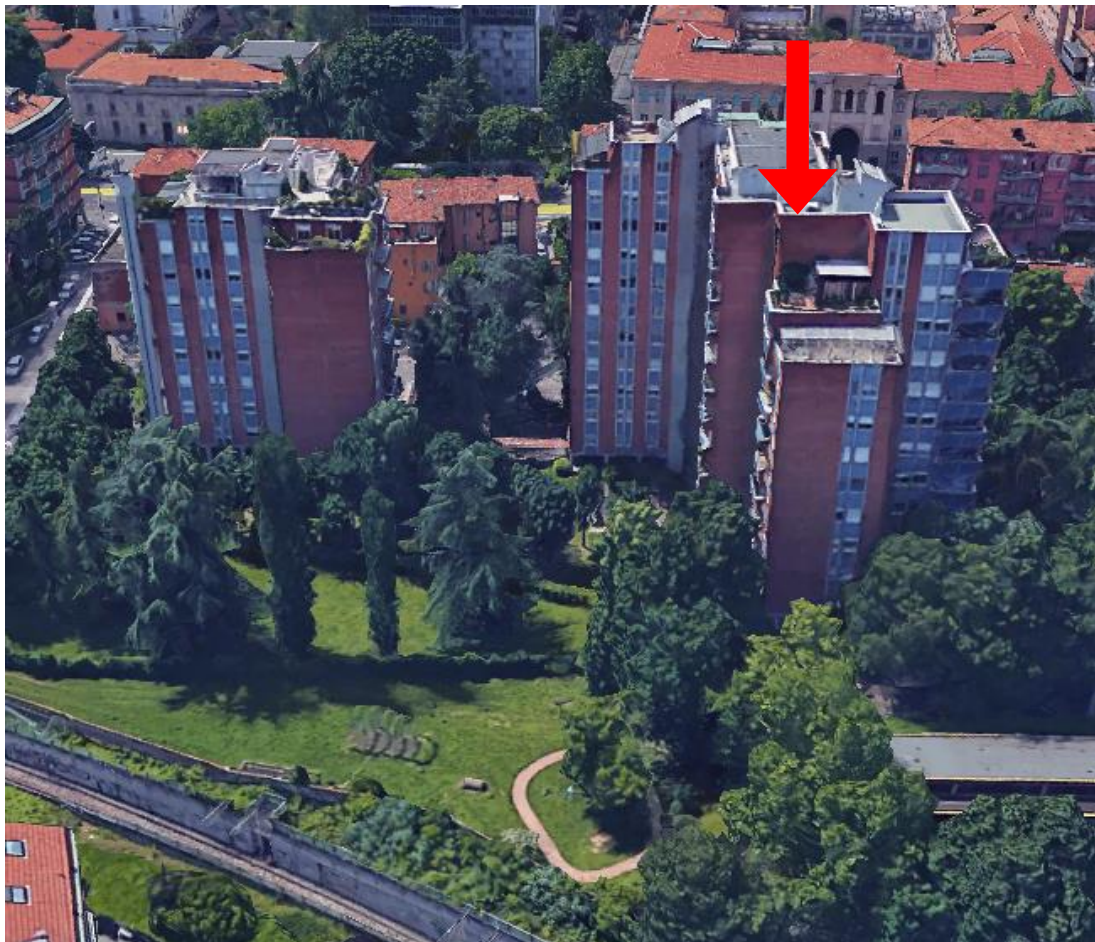
**SCHEDA N° B.A.1 - CENSIMENTO DEI RICETTORI**

**LOCALIZZAZIONE E UBICAZIONE**

ID ricettore	1	Lato ferrovia	N
Località Comune	Bologna	progr. Km di progetto Fronte edifici "B"	2+165
tipo di corpo ferroviario	Rilevato	Classe acustica	Classe IV

**DATI CARATTERISTICI DEL RICETTORE**

destinazione d'uso riscontrata	Residenziale	altezza [m]	29,6-33,1-36,3
categoria struttura	muratura	n. piani	9-11-12



**SFM 2: BOLOGNA - PORTOMAGGIORE**

**Interramento tratta urbana T01**

**Fermata Via Rimesse**

**SCHEDA N° B.A.2 - CENSIMENTO DEI RICETTORI**

**LOCALIZZAZIONE E UBICAZIONE**

ID ricettore	2	Lato ferrovia	N
Località Comune	Bologna	progr. Km di progetto Fronte edifici "B"	2+215
tipo di corpo ferroviario	Rilevato	Classe acustica	Classe IV

**DATI CARATTERISTICI DEL RICETTORE**

destinazione d'uso riscontrata	Residenziale	altezza [m]	29,7-32,6
categoria struttura	muratura	n. piani	9-10



**SFM 2: BOLOGNA - PORTOMAGGIORE**

**Interramento tratta urbana T01**

**Fermata Via Rimesse**

**SCHEDA N° B.A.3 - CENSIMENTO DEI RICETTORI**

**LOCALIZZAZIONE E UBICAZIONE**

ID ricettore	3	Lato ferrovia	N
Località Comune	Bologna	progr. Km di progetto Fronte edifici "B"	2+265
tipo di corpo ferroviario	Rilevato	Classe acustica	Classe IV

**DATI CARATTERISTICI DEL RICETTORE**

destinazione d'uso riscontrata	Residenziale	altezza [m]	4,5-10,7
categoria struttura	muratura	n. piani	1-3





**SFM 2: BOLOGNA - PORTOMAGGIORE**

**Interramento tratta urbana T01**

**Fermata Via Rimesse**

**SCHEDA N° B.A.4 - CENSIMENTO DEI RICETTORI**

**LOCALIZZAZIONE E UBICAZIONE**

ID ricettore	4	Lato ferrovia	N
Località Comune	Bologna	progr. Km di progetto Fronte edifici "B"	2+309
tipo di corpo ferroviario	Rilevato	Classe acustica	Classe IV

**DATI CARATTERISTICI DEL RICETTORE**

destinazione d'uso riscontrata	Misto	altezza [m]	7
categoria struttura	muratura	n. piani	2



**SFM 2: BOLOGNA - PORTOMAGGIORE**

**Interramento tratta urbana T01**

**Fermata Via Rimesse**

**SCHEDA N° B.A.5 - CENSIMENTO DEI RICETTORI**

**LOCALIZZAZIONE E UBICAZIONE**

ID ricettore	5	Lato ferrovia	N
Località Comune	Bologna	progr. Km di progetto Fronte edifici "B"	2+245
tipo di corpo ferroviario	Rilevato	Classe acustica	Classe IV

**DATI CARATTERISTICI DEL RICETTORE**

destinazione d'uso riscontrata	Uffici, centri associazioni culturali, sportive, ...	altezza [m]	9,5
categoria struttura	muratura	n. piani	2-3



**SFM 2: BOLOGNA - PORTOMAGGIORE**

**Interramento tratta urbana T01**

**Fermata Via Rimesse**

**SCHEDA N° B.A.6 - CENSIMENTO DEI RICETTORI**

**LOCALIZZAZIONE E UBICAZIONE**

ID ricettore	6	Lato ferrovia	N
Località Comune	Bologna	progr. Km di progetto Fronte edifici "B"	2+280
tipo di corpo ferroviario	Rilevato	Classe acustica	Classe IV

**DATI CARATTERISTICI DEL RICETTORE**

destinazione d'uso riscontrata	Residenziale	altezza [m]	18,1-21,1
categoria struttura	muratura	n. piani	6-7



**SFM 2: BOLOGNA - PORTOMAGGIORE**

**Interramento tratta urbana T01**

**Fermata Via Rimesse**

**SCHEDA N° B.A.7 - CENSIMENTO DEI RICETTORI**

**LOCALIZZAZIONE E UBICAZIONE**

ID ricettore	7	Lato ferrovia	N
Località Comune	Bologna	progr. Km di progetto Fronte edifici "B"	2+309
tipo di corpo ferroviario	Rilevato	Classe acustica	Classe IV

**DATI CARATTERISTICI DEL RICETTORE**

destinazione d'uso riscontrata	Misto	altezza [m]	11,7-14,1
categoria struttura	muratura	n. piani	3-4



**SFM 2: BOLOGNA - PORTOMAGGIORE**

**Interramento tratta urbana T01**

**Fermata Via Rimesse**

**SCHEDA N° B.A.8 - CENSIMENTO DEI RICETTORI**

**LOCALIZZAZIONE E UBICAZIONE**

ID ricettore	8	Lato ferrovia	N
Località Comune	Bologna	progr. Km di progetto Fronte edifici "B"	3+360
tipo di corpo ferroviario	Rilevato	Classe acustica	Classe IV

**DATI CARATTERISTICI DEL RICETTORE**

destinazione d'uso riscontrata	Residenziale	altezza [m]	32,5-8-31
categoria struttura	muratura	n. piani	2-10



**SFM 2: BOLOGNA - PORTOMAGGIORE**

**Interramento tratta urbana T01**

**Fermata Via Rimesse**

**SCHEDA N° B.A.9 - CENSIMENTO DEI RICETTORI**

**LOCALIZZAZIONE E UBICAZIONE**

ID ricettore	9	Lato ferrovia	N
Località Comune	Bologna	progr. Km di progetto Fronte edifici "B"	2+484
tipo di corpo ferroviario	Rilevato	Classe acustica	Classe IV

**DATI CARATTERISTICI DEL RICETTORE**

destinazione d'uso riscontrata	Residenziale	altezza [m]	8-23,7-27,5
categoria struttura	muratura	n. piani	2-7-9



**SFM 2: BOLOGNA - PORTOMAGGIORE**

**Interramento tratta urbana T01**

**Fermata Via Rimesse**

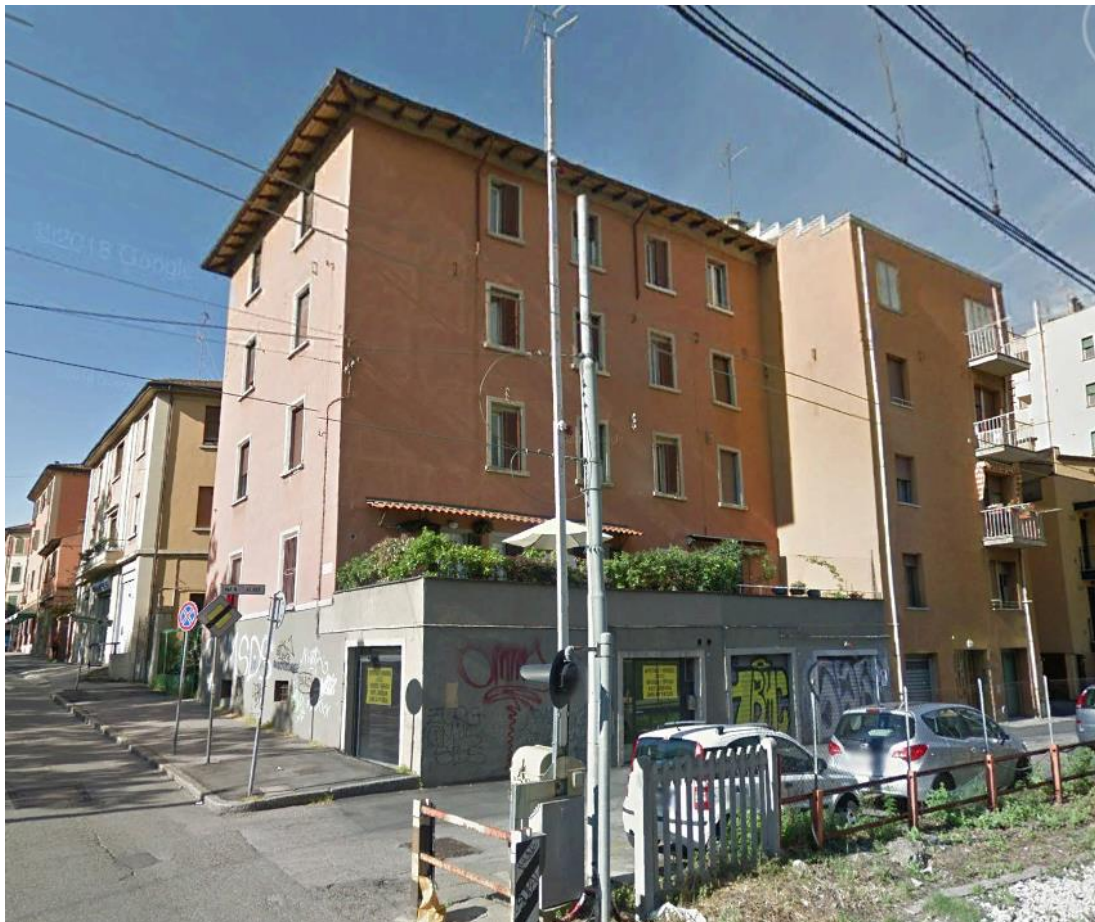
**SCHEDA N° B.A.10 - CENSIMENTO DEI RICETTORI**

**LOCALIZZAZIONE E UBICAZIONE**

ID ricettore	10	Lato ferrovia	N
Località Comune	Bologna	progr. Km di progetto Fronte edifici "B"	2+520
tipo di corpo ferroviario	Rilevato	Classe acustica	Classe IV

**DATI CARATTERISTICI DEL RICETTORE**

destinazione d'uso riscontrata	Residenziale	altezza [m]	2,8-16
categoria struttura	muratura	n. piani	1-5



**SFM 2: BOLOGNA - PORTOMAGGIORE**

**Interramento tratta urbana T01**

**Fermata Via Rimesse**

**SCHEDA N° B.A.11 - CENSIMENTO DEI RICETTORI**

**LOCALIZZAZIONE E UBICAZIONE**

ID ricettore	11	Lato ferrovia	N
Località Comune	Bologna	progr. Km di progetto Fronte edifici "B"	2+530
tipo di corpo ferroviario	Rilevato	Classe acustica	Classe IV

**DATI CARATTERISTICI DEL RICETTORE**

destinazione d'uso riscontrata	Misto	altezza [m]	12,2
categoria struttura	muratura	n. piani	3





**SFM 2: BOLOGNA - PORTOMAGGIORE**

**Interramento tratta urbana T01**

**Fermata Via Rimesse**

**SCHEDA N° B.A.12 - CENSIMENTO DEI RICETTORI**

**LOCALIZZAZIONE E UBICAZIONE**

ID ricettore	12	Lato ferrovia	N
Località Comune	Bologna	progr. Km di progetto Fronte edifici "B"	2+534
tipo di corpo ferroviario	Rilevato	Classe acustica	Classe IV

**DATI CARATTERISTICI DEL RICETTORE**

destinazione d'uso riscontrata	Misto	altezza [m]	8,3
categoria struttura	muratura	n. piani	2



**SFM 2: BOLOGNA - PORTOMAGGIORE**

**Interramento tratta urbana T01**

**Fermata Via Rimesse**

**SCHEDA N° B.A.13 - CENSIMENTO DEI RICETTORI**

**LOCALIZZAZIONE E UBICAZIONE**

ID ricettore	13	Lato ferrovia	N
Località Comune	Bologna	progr. Km di progetto Fronte edifici "B"	2+484
tipo di corpo ferroviario	Rilevato	Classe acustica	Classe IV

**DATI CARATTERISTICI DEL RICETTORE**

destinazione d'uso riscontrata	Residenziale	altezza [m]	12
categoria struttura	muratura	n. piani	4



**SFM 2: BOLOGNA - PORTOMAGGIORE**

**Interramento tratta urbana T01**

**Fermata Via Rimesse**

**SCHEDA N° B.A.14 - CENSIMENTO DEI RICETTORI**

**LOCALIZZAZIONE E UBICAZIONE**

ID ricettore	14	Lato ferrovia	N
Località Comune	Bologna	progr. Km di progetto Fronte edifici "B"	2+534
tipo di corpo ferroviario	Rilevato	Classe acustica	Classe IV

**DATI CARATTERISTICI DEL RICETTORE**

destinazione d'uso riscontrata	Residenziale	altezza [m]	14,3
categoria struttura	muratura	n. piani	4



**SFM 2: BOLOGNA - PORTOMAGGIORE**

**Interramento tratta urbana T01**

**Fermata Via Rimesse**

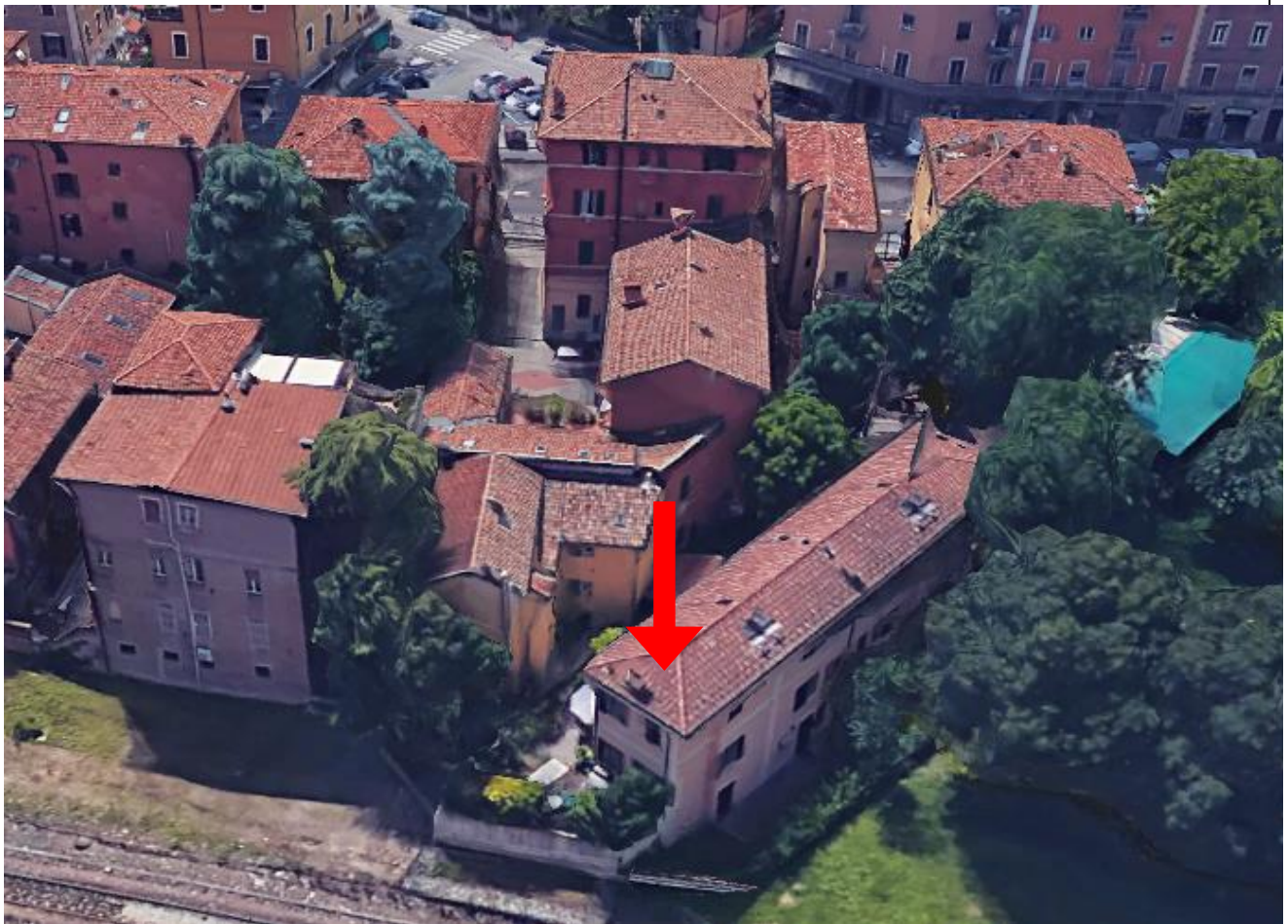
**SCHEDA N° B.A.15 - CENSIMENTO DEI RICETTORI**

**LOCALIZZAZIONE E UBICAZIONE**

ID ricettore	15	Lato ferrovia	N
Località Comune	Bologna	progr. Km di progetto Fronte edifici "B"	2+595
tipo di corpo ferroviario	Rilevato	Classe acustica	Classe IV

**DATI CARATTERISTICI DEL RICETTORE**

destinazione d'uso riscontrata	Residenziale	altezza [m]	6,6
categoria struttura	muratura	n. piani	2



**SFM 2: BOLOGNA - PORTOMAGGIORE**

**Interramento tratta urbana T01**

**Fermata Via Rimesse**

**SCHEDA N° B.A.16 - CENSIMENTO DEI RICETTORI**

**LOCALIZZAZIONE E UBICAZIONE**

ID ricettore	16	Lato ferrovia	N
Località Comune	Bologna	progr. Km di progetto Fronte edifici "B"	2+615
tipo di corpo ferroviario	Rilevato	Classe acustica	Classe IV

**DATI CARATTERISTICI DEL RICETTORE**

destinazione d'uso riscontrata	Residenziale	altezza [m]	7,2-11,2
categoria struttura	muratura	n. piani	2-3



**SFM 2: BOLOGNA - PORTOMAGGIORE**

**Interramento tratta urbana T01**

**Fermata Via Rimesse**

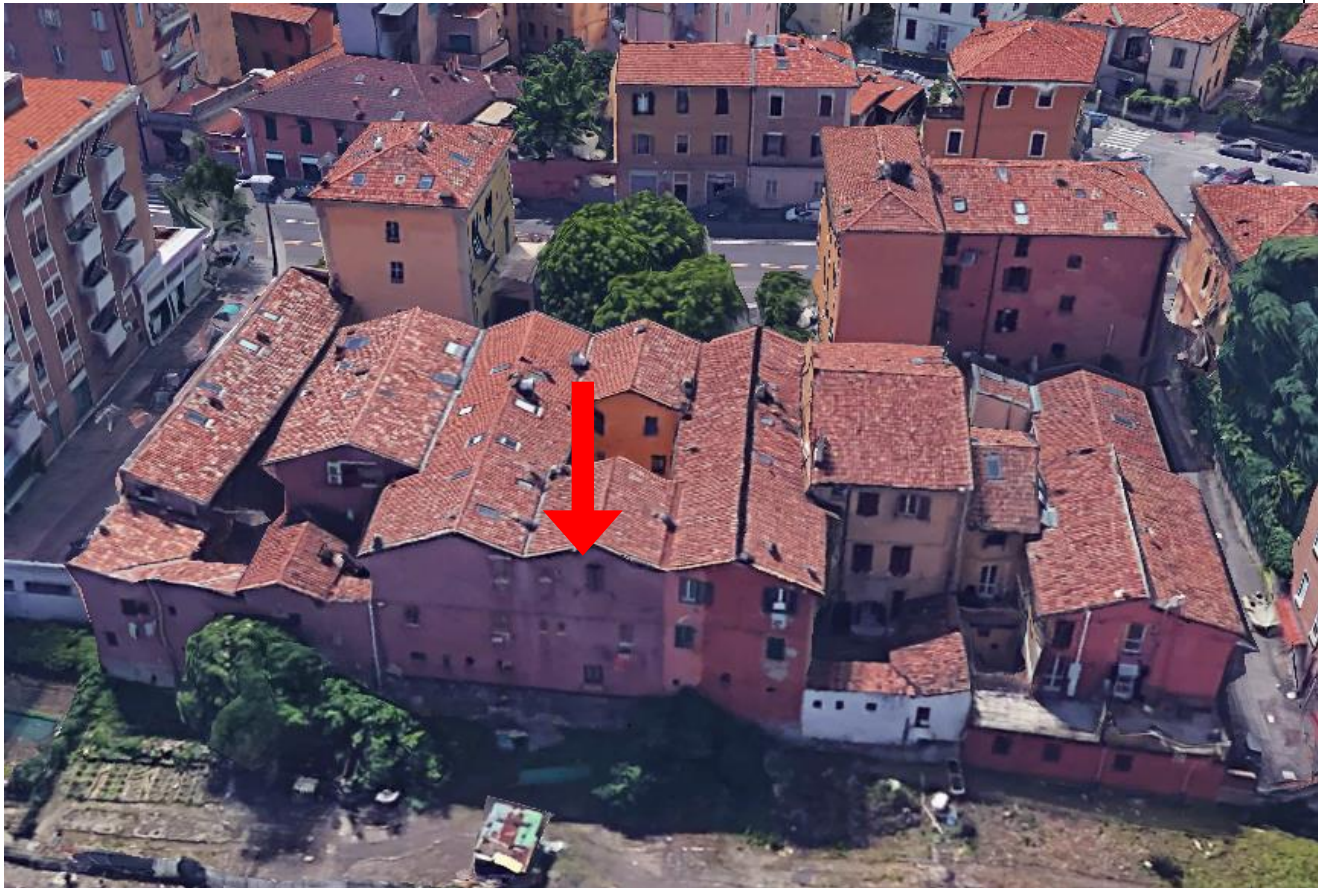
**SCHEDA N° B.A.17 - CENSIMENTO DEI RICETTORI**

**LOCALIZZAZIONE E UBICAZIONE**

ID ricettore	17	Lato ferrovia	N
Località Comune	Bologna	progr. Km di progetto Fronte edifici "B"	2+665
tipo di corpo ferroviario	Rilevato	Classe acustica	Classe IV

**DATI CARATTERISTICI DEL RICETTORE**

destinazione d'uso riscontrata	Residenziale	altezza [m]	8,9
categoria struttura	muratura	n. piani	2+p.seminterr.



**SFM 2: BOLOGNA - PORTOMAGGIORE**

**Interramento tratta urbana T01**

**Fermata Via Rimesse**

**SCHEDA N° B.A.18 - CENSIMENTO DEI RICETTORI**

**LOCALIZZAZIONE E UBICAZIONE**

ID ricettore	18	Lato ferrovia	N
Località Comune	Bologna	progr. Km di progetto Fronte edifici "B"	2+595
tipo di corpo ferroviario	Rilevato	Classe acustica	Classe IV

**DATI CARATTERISTICI DEL RICETTORE**

destinazione d'uso riscontrata	Residenziale	altezza [m]	10,1
categoria struttura	muratura	n. piani	3



**SFM 2: BOLOGNA - PORTOMAGGIORE**

**Interramento tratta urbana T01**

**Fermata Via Rimesse**

**SCHEDA N° B.A.19 - CENSIMENTO DEI RICETTORI**

**LOCALIZZAZIONE E UBICAZIONE**

ID ricettore	19	Lato ferrovia	N
Località Comune	Bologna	progr. Km di progetto Fronte edifici "B"	2+600
tipo di corpo ferroviario	Rilevato	Classe acustica	Classe IV

**DATI CARATTERISTICI DEL RICETTORE**

destinazione d'uso riscontrata	Residenziale	altezza [m]	9,7
categoria struttura	muratura	n. piani	3





**SFM 2: BOLOGNA - PORTOMAGGIORE**

**Interramento tratta urbana T01**

**Fermata Via Rimesse**

**SCHEDA N° B.A.20 - CENSIMENTO DEI RICETTORI**

**LOCALIZZAZIONE E UBICAZIONE**

ID ricettore	20	Lato ferrovia	N
Località Comune	Bologna	progr. Km di progetto Fronte edifici "B"	2+615
tipo di corpo ferroviario	Rilevato	Classe acustica	Classe IV

**DATI CARATTERISTICI DEL RICETTORE**

destinazione d'uso riscontrata	Residenziale	altezza [m]	13,8
categoria struttura	muratura	n. piani	4



**SFM 2: BOLOGNA - PORTOMAGGIORE**

**Interramento tratta urbana T01**

**Fermata Via Rimesse**

**SCHEDA N° B.A.21 - CENSIMENTO DEI RICETTORI**

**LOCALIZZAZIONE E UBICAZIONE**

ID ricettore	21	Lato ferrovia	N
Località Comune	Bologna	progr. Km di progetto Fronte edifici "B"	2+630
tipo di corpo ferroviario	Rilevato	Classe acustica	Classe IV

**DATI CARATTERISTICI DEL RICETTORE**

destinazione d'uso riscontrata	Residenziale	altezza [m]	10,1
categoria struttura	muratura	n. piani	3



**SFM 2: BOLOGNA - PORTOMAGGIORE**

**Interramento tratta urbana T01**

**Fermata Via Rimesse**

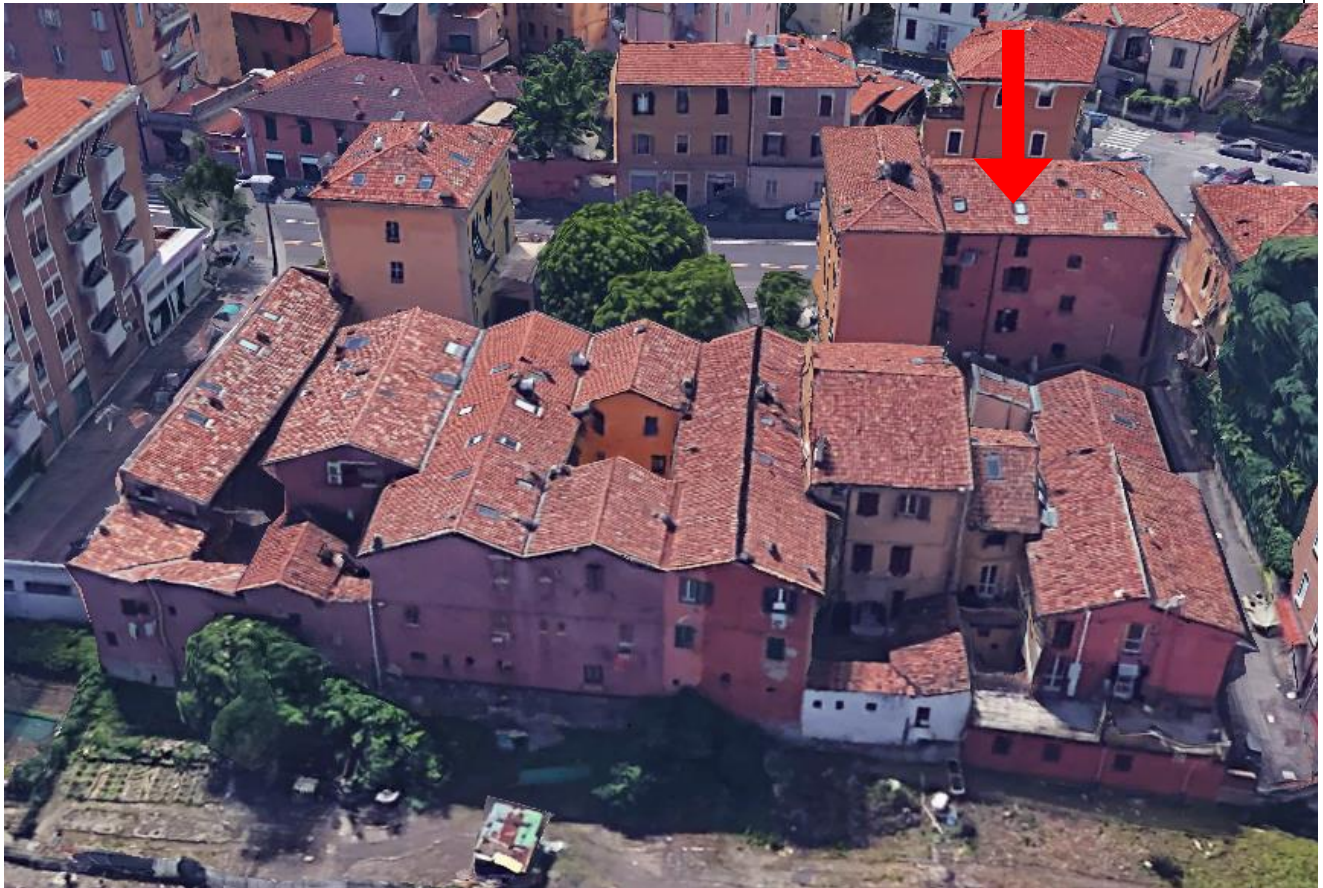
**SCHEDA N° B.A.22 - CENSIMENTO DEI RICETTORI**

**LOCALIZZAZIONE E UBICAZIONE**

ID ricettore	22	Lato ferrovia	N
Località Comune	Bologna	progr. Km di progetto Fronte edifici "B"	2+650
tipo di corpo ferroviario	Rilevato	Classe acustica	Classe IV

**DATI CARATTERISTICI DEL RICETTORE**

destinazione d'uso riscontrata	Residenziale	altezza [m]	11,7
categoria struttura	muratura	n. piani	3+p.seminterr.



**SFM 2: BOLOGNA - PORTOMAGGIORE**

**Interramento tratta urbana T01**

**Fermata Via Rimesse**

**SCHEDA N° B.A.23 - CENSIMENTO DEI RICETTORI**

**LOCALIZZAZIONE E UBICAZIONE**

ID ricettore	23	Lato ferrovia	N
Località Comune	Bologna	progr. Km di progetto Fronte edifici "B"	2+690
tipo di corpo ferroviario	Rilevato	Classe acustica	Classe IV

**DATI CARATTERISTICI DEL RICETTORE**

destinazione d'uso riscontrata	Residenziale	altezza [m]	12,3
categoria struttura	muratura	n. piani	4



**SFM 2: BOLOGNA - PORTOMAGGIORE**

**Interramento tratta urbana T01**

**Fermata Via Rimesse**

**SCHEDA N° B.A.24 - CENSIMENTO DEI RICETTORI**

**LOCALIZZAZIONE E UBICAZIONE**

ID ricettore	24	Lato ferrovia	N
Località Comune	Bologna	progr. Km di progetto Fronte edifici "B"	2+725
tipo di corpo ferroviario	Rilevato	Classe acustica	Classe IV

**DATI CARATTERISTICI DEL RICETTORE**

destinazione riscontrata	d'uso Residenziale	altezza [m]	19
categoria struttura	muratura	n. piani	6+p.seminterr.



**SFM 2: BOLOGNA - PORTOMAGGIORE**

**Interramento tratta urbana T01**

**Fermata Via Rimesse**

**SCHEDA N° B.A.25 - CENSIMENTO DEI RICETTORI**

**LOCALIZZAZIONE E UBICAZIONE**

ID ricettore	25	Lato ferrovia	N
Località Comune	Bologna	progr. Km di progetto Fronte edifici "B"	2+790
tipo di corpo ferroviario	Rilevato	Classe acustica	Classe IV

**DATI CARATTERISTICI DEL RICETTORE**

destinazione d'uso riscontrata	Residenziale	altezza [m]	11,2-13,5-11,2
categoria struttura	muratura	n. piani	3-4-3



**SFM 2: BOLOGNA - PORTOMAGGIORE**

**Interramento tratta urbana T01**

**Fermata Via Rimesse**

**SCHEDA N° B.A.26 - CENSIMENTO DEI RICETTORI**

**LOCALIZZAZIONE E UBICAZIONE**

ID ricettore	26	Lato ferrovia	N
Località Comune	Bologna	progr. Km di progetto Fronte edifici "B"	2+834
tipo di corpo ferroviario	Rilevato	Classe acustica	Classe IV

**DATI CARATTERISTICI DEL RICETTORE**

destinazione d'uso riscontrata	Residenziale	altezza [m]	7,3-11,7
categoria struttura	muratura	n. piani	2-3



**SFM 2: BOLOGNA - PORTOMAGGIORE**

**Interramento tratta urbana T01**

**Fermata Via Rimesse**

**SCHEDA N° B.A.27 - CENSIMENTO DEI RICETTORI**

**LOCALIZZAZIONE E UBICAZIONE**

ID ricettore	27	Lato ferrovia	N
Località Comune	Bologna	progr. Km di progetto Fronte edifici "B"	2+859
tipo di corpo ferroviario	Rilevato	Classe acustica	Classe IV

**DATI CARATTERISTICI DEL RICETTORE**

destinazione d'uso riscontrata	Residenziale	altezza [m]	12,5
categoria struttura	muratura	n. piani	3+p.seminterr.





**SFM 2: BOLOGNA - PORTOMAGGIORE**

**Interramento tratta urbana T01**

**Fermata Via Rimesse**

**SCHEDA N° B.A.28 - CENSIMENTO DEI RICETTORI**

**LOCALIZZAZIONE E UBICAZIONE**

ID ricettore	28	Lato ferrovia	N
Località Comune	Bologna	progr. Km di progetto Fronte edifici "B"	2+870
tipo di corpo ferroviario	Rilevato	Classe acustica	Classe IV

**DATI CARATTERISTICI DEL RICETTORE**

destinazione d'uso riscontrata	Residenziale	altezza [m]	15,5
categoria struttura	muratura	n. piani	5



**SFM 2: BOLOGNA - PORTOMAGGIORE**

**Interramento tratta urbana T01**

**Fermata Via Rimesse**

**SCHEDA N° B.A.29 - CENSIMENTO DEI RICETTORI**

**LOCALIZZAZIONE E UBICAZIONE**

ID ricettore	29	Lato ferrovia	N
Località Comune	Bologna	progr. Km di progetto Fronte edifici "B"	2+884
tipo di corpo ferroviario	Rilevato	Classe acustica	Classe IV

**DATI CARATTERISTICI DEL RICETTORE**

destinazione d'uso riscontrata	Residenziale	altezza [m]	6,8
categoria struttura	muratura	n. piani	2



**SFM 2: BOLOGNA - PORTOMAGGIORE**

**Interramento tratta urbana T01**

**Fermata Via Rimesse**

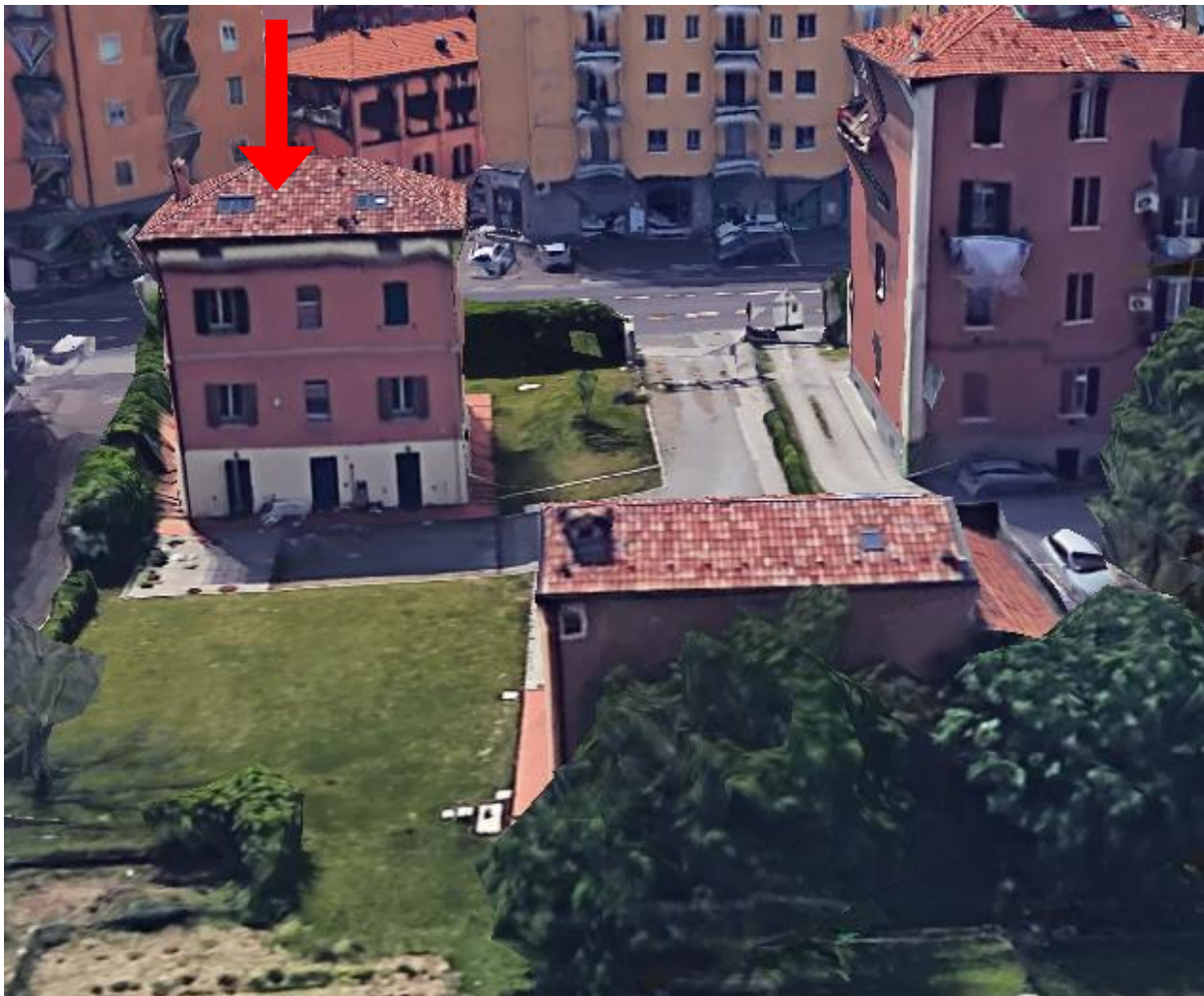
**SCHEDA N° B.A.30 - CENSIMENTO DEI RICETTORI**

**LOCALIZZAZIONE E UBICAZIONE**

ID ricettore	30	Lato ferrovia	N
Località Comune	Bologna	progr. Km di progetto Fronte edifici "B"	2+900
tipo di corpo ferroviario	Rilevato	Classe acustica	Classe IV

**DATI CARATTERISTICI DEL RICETTORE**

destinazione d'uso riscontrata	Residenziale	altezza [m]	9,7
categoria struttura	muratura	n. piani	3



**SFM 2: BOLOGNA - PORTOMAGGIORE**

**Interramento tratta urbana T01**

**Fermata Via Rimesse**

**SCHEDA N° B.A.31 - CENSIMENTO DEI RICETTORI**

**LOCALIZZAZIONE E UBICAZIONE**

ID ricettore	31	Lato ferrovia	N
Località Comune	Bologna	progr. Km di progetto Fronte edifici "B"	2+840
tipo di corpo ferroviario	Rilevato	Classe acustica	Classe IV

**DATI CARATTERISTICI DEL RICETTORE**

destinazione d'uso riscontrata	Misto	altezza [m]	14,4
categoria struttura	muratura	n. piani	4



**SFM 2: BOLOGNA - PORTOMAGGIORE**

**Interramento tratta urbana T01**

**Fermata Via Rimesse**

**SCHEDA N° B.A.32 - CENSIMENTO DEI RICETTORI**

**LOCALIZZAZIONE E UBICAZIONE**

ID ricettore	32	Lato ferrovia	N
Località Comune	Bologna	progr. Km di progetto Fronte edifici "B"	2+884
tipo di corpo ferroviario	Rilevato	Classe acustica	Classe IV

**DATI CARATTERISTICI DEL RICETTORE**

destinazione d'uso riscontrata	Misto	altezza [m]	19,8
categoria struttura	muratura	n. piani	6



**SFM 2: BOLOGNA - PORTOMAGGIORE**

**Interramento tratta urbana T01**

**Fermata Via Rimesse**

**SCHEDA N° B.A.33 - CENSIMENTO DEI RICETTORI**

**LOCALIZZAZIONE E UBICAZIONE**

ID ricettore	33	Lato ferrovia	N
Località Comune	Bologna	progr. Km di progetto Fronte edifici "B"	2+920
tipo di corpo ferroviario	Rilevato	Classe acustica	Classe IV

**DATI CARATTERISTICI DEL RICETTORE**

destinazione d'uso riscontrata	Misto	altezza [m]	21,6
categoria struttura	muratura	n. piani	6



**SFM 2: BOLOGNA - PORTOMAGGIORE**

**Interramento tratta urbana T01**

**Fermata Via Rimesse**

**SCHEDA N° B.A.34 - CENSIMENTO DEI RICETTORI**

**LOCALIZZAZIONE E UBICAZIONE**

ID ricettore	34	Lato ferrovia	N
Località Comune	Bologna	progr. Km di progetto Fronte edifici "B"	2+325
tipo di corpo ferroviario	Rilevato	Classe acustica	Classe IV

**DATI CARATTERISTICI DEL RICETTORE**

destinazione d'uso riscontrata	Misto	altezza [m]	19,9-26,2
categoria struttura	muratura	n. piani	6-8



**SFM 2: BOLOGNA - PORTOMAGGIORE**

**Interramento tratta urbana T01**

**Fermata Via Rimesse**

**SCHEDA N° B.A.35 - CENSIMENTO DEI RICETTORI**

**LOCALIZZAZIONE E UBICAZIONE**

ID ricettore	35	Lato ferrovia	N
Località Comune	Bologna	progr. Km di progetto Fronte edifici "B"	2+945
tipo di corpo ferroviario	Rilevato	Classe acustica	Classe IV

**DATI CARATTERISTICI DEL RICETTORE**

destinazione d'uso riscontrata	Residenziale	altezza [m]	17,3
categoria struttura	muratura	n. piani	5





**SFM 2: BOLOGNA - PORTOMAGGIORE**

**Interramento tratta urbana T01**

**Fermata Via Rimesse**

**SCHEDA N° B.A.36 - CENSIMENTO DEI RICETTORI**

**LOCALIZZAZIONE E UBICAZIONE**

ID ricettore	36	Lato ferrovia	N
Località Comune	Bologna	progr. Km di progetto Fronte edifici "B"	2+975
tipo di corpo ferroviario	Rilevato	Classe acustica	Classe IV

**DATI CARATTERISTICI DEL RICETTORE**

destinazione d'uso riscontrata	Residenziale	altezza [m]	14,4
categoria struttura	muratura	n. piani	4



**SFM 2: BOLOGNA - PORTOMAGGIORE**

**Interramento tratta urbana T01**

**Fermata Via Rimesse**

**SCHEDA N° B.A.37 - CENSIMENTO DEI RICETTORI**

**LOCALIZZAZIONE E UBICAZIONE**

ID ricettore	37	Lato ferrovia	N
Località Comune	Bologna	progr. Km di progetto Fronte edifici "B"	2+984
tipo di corpo ferroviario	Rilevato	Classe acustica	Classe IV

**DATI CARATTERISTICI DEL RICETTORE**

destinazione d'uso riscontrata	Residenziale	altezza [m]	10,5
categoria struttura	muratura	n. piani	3



**SFM 2: BOLOGNA - PORTOMAGGIORE**

**Interramento tratta urbana T01**

**Fermata Via Rimesse**

**SCHEDA N° B.A.38 - CENSIMENTO DEI RICETTORI**

**LOCALIZZAZIONE E UBICAZIONE**

ID ricettore	38	Lato ferrovia	N
Località Comune	Bologna	progr. Km di progetto Fronte edifici "B"	3+009
tipo di corpo ferroviario	Rilevato	Classe acustica	Classe IV

**DATI CARATTERISTICI DEL RICETTORE**

destinazione d'uso riscontrata	Residenziale	altezza [m]	6,7
categoria struttura	muratura	n. piani	2



**SFM 2: BOLOGNA - PORTOMAGGIORE**

**Interramento tratta urbana T01**

**Fermata Via Rimesse**

**SCHEDA N° B.A.39 - CENSIMENTO DEI RICETTORI**

**LOCALIZZAZIONE E UBICAZIONE**

ID ricettore	39	Lato ferrovia	N
Località Comune	Bologna	progr. Km di progetto Fronte edifici "B"	3+015
tipo di corpo ferroviario	Rilevato	Classe acustica	Classe IV

**DATI CARATTERISTICI DEL RICETTORE**

destinazione d'uso riscontrata	Residenziale	altezza [m]	11,4
categoria struttura	muratura	n. piani	3



**SFM 2: BOLOGNA - PORTOMAGGIORE**

**Interramento tratta urbana T01**

**Fermata Via Rimesse**

**SCHEDA N° B.A.40 - CENSIMENTO DEI RICETTORI**

**LOCALIZZAZIONE E UBICAZIONE**

ID ricettore	40	Lato ferrovia	N
Località Comune	Bologna	progr. Km di progetto Fronte edifici "B"	3+045
tipo di corpo ferroviario	Rilevato	Classe acustica	Classe IV

**DATI CARATTERISTICI DEL RICETTORE**

destinazione d'uso riscontrata	Misto	altezza [m]	14,6
categoria struttura	muratura	n. piani	4



**SFM 2: BOLOGNA - PORTOMAGGIORE**

**Interramento tratta urbana T01**

**Fermata Via Rimesse**

**SCHEDA N° B.A.41 - CENSIMENTO DEI RICETTORI**

**LOCALIZZAZIONE E UBICAZIONE**

ID ricettore	41	Lato ferrovia	N
Località Comune	Bologna	progr. Km di progetto Fronte edifici "B"	3+084
tipo di corpo ferroviario	Rilevato	Classe acustica	Classe IV

**DATI CARATTERISTICI DEL RICETTORE**

destinazione d'uso riscontrata	Residenziale	altezza [m]	6,7
categoria struttura	muratura	n. piani	2



**SFM 2: BOLOGNA - PORTOMAGGIORE**

**Interramento tratta urbana T01**

**Fermata Via Rimesse**

**SCHEDA N° B.A.42 - CENSIMENTO DEI RICETTORI**

**LOCALIZZAZIONE E UBICAZIONE**

ID ricettore	42	Lato ferrovia	N
Località Comune	Bologna	progr. Km di progetto Fronte edifici "B"	3+084
tipo di corpo ferroviario	Rilevato	Classe acustica	Classe IV

**DATI CARATTERISTICI DEL RICETTORE**

destinazione d'uso riscontrata	Misto	altezza [m]	9,5
categoria struttura	muratura	n. piani	2+mansarda



**SFM 2: BOLOGNA - PORTOMAGGIORE**

**Interramento tratta urbana T01**

**Fermata Via Rimesse**

**SCHEDA N° B.A.43 - CENSIMENTO DEI RICETTORI**

**LOCALIZZAZIONE E UBICAZIONE**

ID ricettore	43	Lato ferrovia	N
Località Comune	Bologna	progr. Km di progetto Fronte edifici "B"	3+034
tipo di corpo ferroviario	Rilevato	Classe acustica	Classe IV

**DATI CARATTERISTICI DEL RICETTORE**

destinazione d'uso riscontrata	Misto	altezza [m]	16,2
categoria struttura	muratura	n. piani	5





**SFM 2: BOLOGNA - PORTOMAGGIORE**

**Interramento tratta urbana T01**

**Fermata Via Rimesse**

**SCHEDA N° B.A.44 - CENSIMENTO DEI RICETTORI**

**LOCALIZZAZIONE E UBICAZIONE**

ID ricettore	44	Lato ferrovia	N
Località Comune	Bologna	progr. Km di progetto Fronte edifici "B"	3+059
tipo di corpo ferroviario	Rilevato	Classe acustica	Classe IV

**DATI CARATTERISTICI DEL RICETTORE**

destinazione d'uso riscontrata	Misto	altezza [m]	14
categoria struttura	muratura	n. piani	4



**SFM 2: BOLOGNA - PORTOMAGGIORE**

**Interramento tratta urbana T01**

**Fermata Via Rimesse**

**SCHEDA N° B.A.45 - CENSIMENTO DEI RICETTORI**

**LOCALIZZAZIONE E UBICAZIONE**

ID ricettore	45	Lato ferrovia	N
Località Comune	Bologna	progr. Km di progetto Fronte edifici "B"	3+084
tipo di corpo ferroviario	Rilevato	Classe acustica	Classe IV

**DATI CARATTERISTICI DEL RICETTORE**

destinazione d'uso riscontrata	Misto	altezza [m]	10,9
categoria struttura	muratura	n. piani	3



**SFM 2: BOLOGNA - PORTOMAGGIORE**

**Interramento tratta urbana T01**

**Fermata Via Rimesse**

**SCHEDA N° B.A.46 - CENSIMENTO DEI RICETTORI**

**LOCALIZZAZIONE E UBICAZIONE**

ID ricettore	46	Lato ferrovia	N
Località Comune	Bologna	progr. Km di progetto Fronte edifici "B"	3+115
tipo di corpo ferroviario	Rilevato	Classe acustica	Classe IV

**DATI CARATTERISTICI DEL RICETTORE**

destinazione d'uso riscontrata	Residenziale (abbandonato)	altezza [m]	6,2
categoria struttura	muratura	n. piani	2



**SFM 2: BOLOGNA - PORTOMAGGIORE**

**Interramento tratta urbana T01**

**Fermata Via Rimesse**

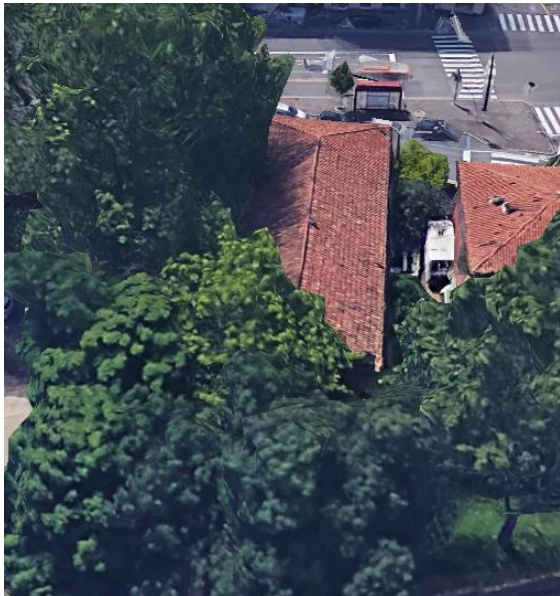
**SCHEDA N° B.A.47 - CENSIMENTO DEI RICETTORI**

**LOCALIZZAZIONE E UBICAZIONE**

ID ricettore	47	Lato ferrovia	N
Località Comune	Bologna	progr. Km di progetto Fronte edifici "B"	3+134
tipo di corpo ferroviario	Rilevato	Classe acustica	Classe IV

**DATI CARATTERISTICI DEL RICETTORE**

destinazione d'uso riscontrata	Residenziale (abbandonato)	altezza [m]	6
categoria struttura	muratura	n. piani	2



**SFM 2: BOLOGNA - PORTOMAGGIORE**

**Interramento tratta urbana T01**

**Fermata Via Rimesse**

**SCHEDA N° B.A.48 - CENSIMENTO DEI RICETTORI**

**LOCALIZZAZIONE E UBICAZIONE**

ID ricettore	48	Lato ferrovia	N
Località Comune	Bologna	progr. Km di progetto Fronte edifici "B"	3+115
tipo di corpo ferroviario	Rilevato	Classe acustica	Classe IV

**DATI CARATTERISTICI DEL RICETTORE**

destinazione d'uso riscontrata	Misto	altezza [m]	16,6
categoria struttura	muratura	n. piani	5



**SFM 2: BOLOGNA - PORTOMAGGIORE**

**Interramento tratta urbana T01**

**Fermata Via Rimesse**

**SCHEDA N° B.A.49 - CENSIMENTO DEI RICETTORI**

**LOCALIZZAZIONE E UBICAZIONE**

ID ricettore	49	Lato ferrovia	N
Località Comune	Bologna	progr. Km di progetto Fronte edifici "B"	3+120
tipo di corpo ferroviario	Rilevato	Classe acustica	Classe IV

**DATI CARATTERISTICI DEL RICETTORE**

destinazione d'uso riscontrata	Misto	altezza [m]	10,8
categoria struttura	muratura	n. piani	3



**SFM 2: BOLOGNA - PORTOMAGGIORE**

**Interramento tratta urbana T01**

**Fermata Via Rimesse**

**SCHEDA N° B.A.50 - CENSIMENTO DEI RICETTORI**

**LOCALIZZAZIONE E UBICAZIONE**

ID ricettore	50	Lato ferrovia	N
Località Comune	Bologna	progr. Km di progetto Fronte edifici "B"	3+165
tipo di corpo ferroviario	Rilevato	Classe acustica	Classe IV

**DATI CARATTERISTICI DEL RICETTORE**

destinazione d'uso riscontrata	Misto	altezza [m]	10,9
categoria struttura	muratura	n. piani	3



**SFM 2: BOLOGNA - PORTOMAGGIORE**

**Interramento tratta urbana T01**

**Fermata Via Rimesse**

**SCHEDA N° B.A.51 - CENSIMENTO DEI RICETTORI**

**LOCALIZZAZIONE E UBICAZIONE**

ID ricettore	51	Lato ferrovia	N
Località Comune	Bologna	progr. Km di progetto Fronte edifici "B"	3+184
tipo di corpo ferroviario	Rilevato	Classe acustica	Classe IV

**DATI CARATTERISTICI DEL RICETTORE**

destinazione d'uso riscontrata	Residenziale	altezza [m]	11,4
categoria struttura	muratura	n. piani	3





**SFM 2: BOLOGNA - PORTOMAGGIORE**

**Interramento tratta urbana T01**

**Fermata Via Rimesse**

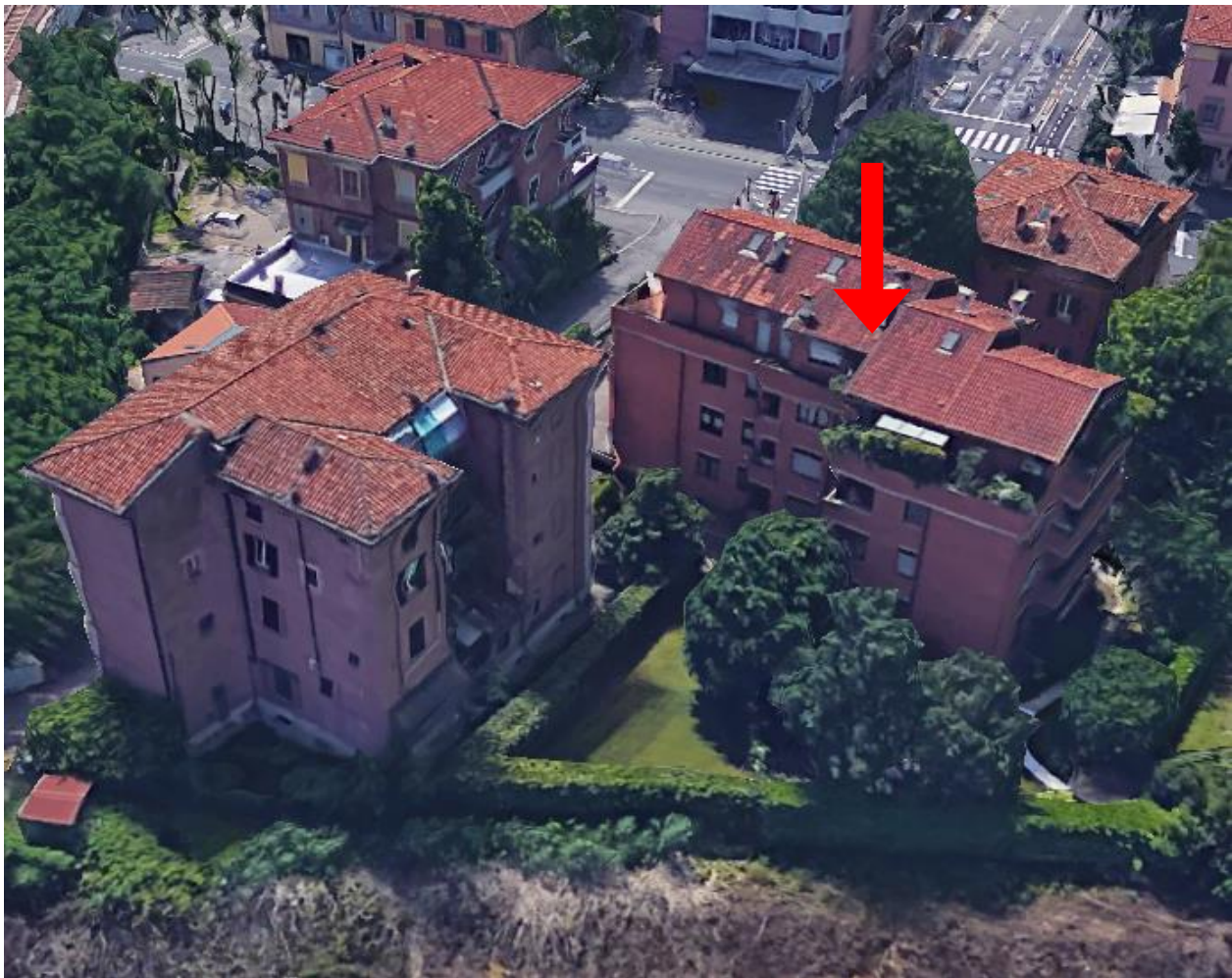
**SCHEDA N° B.A.52 - CENSIMENTO DEI RICETTORI**

**LOCALIZZAZIONE E UBICAZIONE**

ID ricettore	52	Lato ferrovia	N
Località Comune	Bologna	progr. Km di progetto Fronte edifici "B"	3+200
tipo di corpo ferroviario	Rilevato	Classe acustica	Classe IV

**DATI CARATTERISTICI DEL RICETTORE**

destinazione d'uso riscontrata	Residenziale	altezza [m]	13,3
categoria struttura	muratura	n. piani	4



**SFM 2: BOLOGNA - PORTOMAGGIORE**

**Interramento tratta urbana T01**

**Fermata Via Rimesse**

**SCHEDA N° B.A.53 - CENSIMENTO DEI RICETTORI**

**LOCALIZZAZIONE E UBICAZIONE**

ID ricettore	53	Lato ferrovia	N
Località Comune	Bologna	progr. Km di progetto Fronte edifici "B"	3+220
tipo di corpo ferroviario	Rilevato	Classe acustica	Classe IV

**DATI CARATTERISTICI DEL RICETTORE**

destinazione d'uso riscontrata	Residenziale	altezza [m]	14,8
categoria struttura	muratura	n. piani	4



**SFM 2: BOLOGNA - PORTOMAGGIORE**

**Interramento tratta urbana T01**

**Fermata Via Rimesse**

**SCHEDA N° B.A.54 - CENSIMENTO DEI RICETTORI**

**LOCALIZZAZIONE E UBICAZIONE**

ID ricettore	54	Lato ferrovia	N
Località Comune	Bologna	progr. Km di progetto Fronte edifici "B"	3+315
tipo di corpo ferroviario	Rilevato	Classe acustica	Classe IV

**DATI CARATTERISTICI DEL RICETTORE**

destinazione d'uso riscontrata	Misto	altezza [m]	11,2
categoria struttura	muratura	n. piani	3



**SFM 2: BOLOGNA - PORTOMAGGIORE**

**Interramento tratta urbana T01**

**Fermata Via Rimesse**

**SCHEDA N° B.A.55 - CENSIMENTO DEI RICETTORI**

**LOCALIZZAZIONE E UBICAZIONE**

ID ricettore	55	Lato ferrovia	N
Località Comune	Bologna	progr. Km di progetto Fronte edifici "B"	3+359
tipo di corpo ferroviario	Rilevato	Classe acustica	Classe IV

**DATI CARATTERISTICI DEL RICETTORE**

destinazione d'uso riscontrata	Residenziale	altezza [m]	10,3
categoria struttura	muratura	n. piani	3



**SFM 2: BOLOGNA - PORTOMAGGIORE**

**Interramento tratta urbana T01**

**Fermata Via Rimesse**

**SCHEDA N° B.A.56 - CENSIMENTO DEI RICETTORI**

**LOCALIZZAZIONE E UBICAZIONE**

ID ricettore	56	Lato ferrovia	N
Località Comune	Bologna	progr. Km di progetto Fronte edifici "B"	3+370
tipo di corpo ferroviario	Rilevato	Classe acustica	Classe IV

**DATI CARATTERISTICI DEL RICETTORE**

destinazione d'uso riscontrata	Residenziale	altezza [m]	6,9
categoria struttura	muratura	n. piani	2



**SFM 2: BOLOGNA - PORTOMAGGIORE**

**Interramento tratta urbana T01**

**Fermata Via Rimesse**

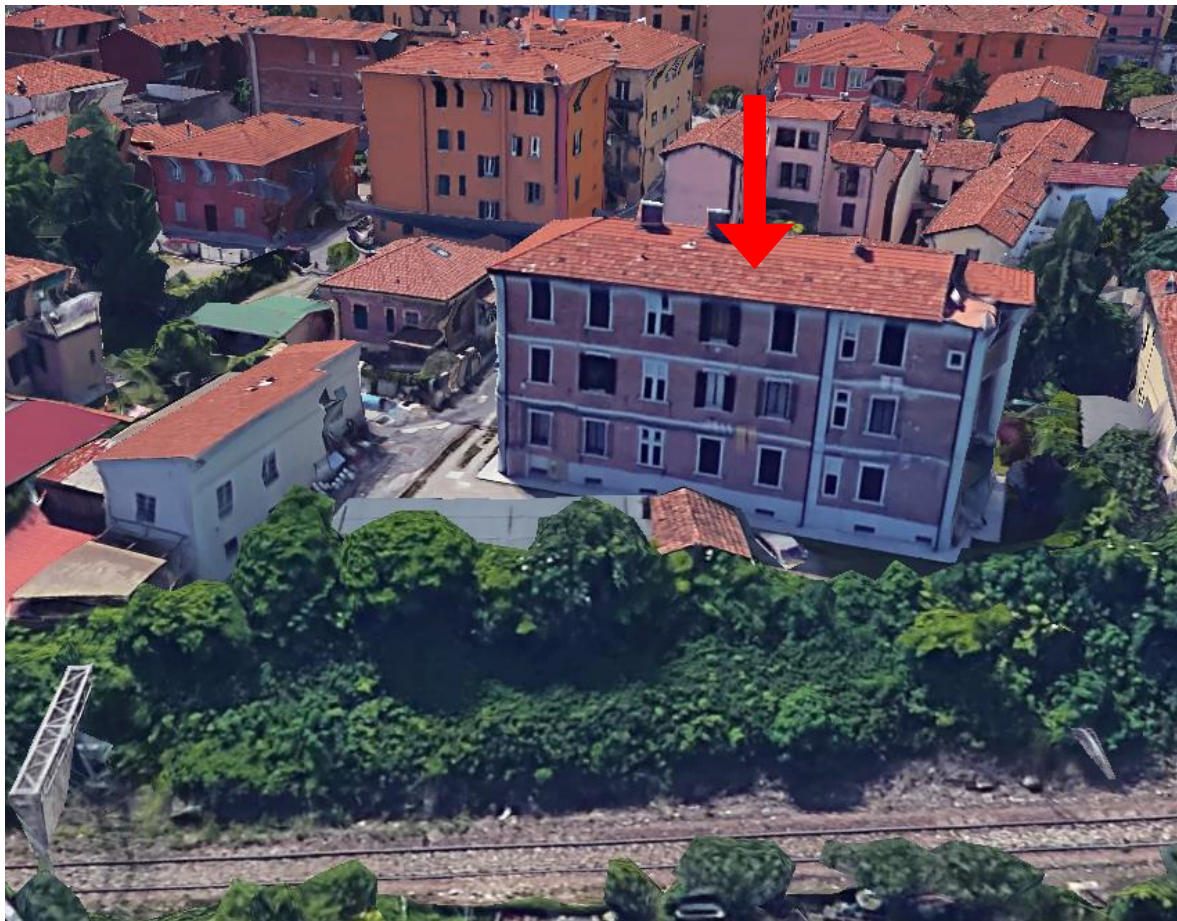
**SCHEDA N° B.A.57 - CENSIMENTO DEI RICETTORI**

**LOCALIZZAZIONE E UBICAZIONE**

ID ricettore	57	Lato ferrovia	N
Località Comune	Bologna	progr. Km di progetto Fronte edifici "B"	3+409
tipo di corpo ferroviario	Rilevato	Classe acustica	Classe IV

**DATI CARATTERISTICI DEL RICETTORE**

destinazione d'uso riscontrata	Residenziale	altezza [m]	12
categoria struttura	muratura	n. piani	3+p.seminterr.



**SFM 2: BOLOGNA - PORTOMAGGIORE**

**Interramento tratta urbana T01**

**Fermata Via Rimesse**

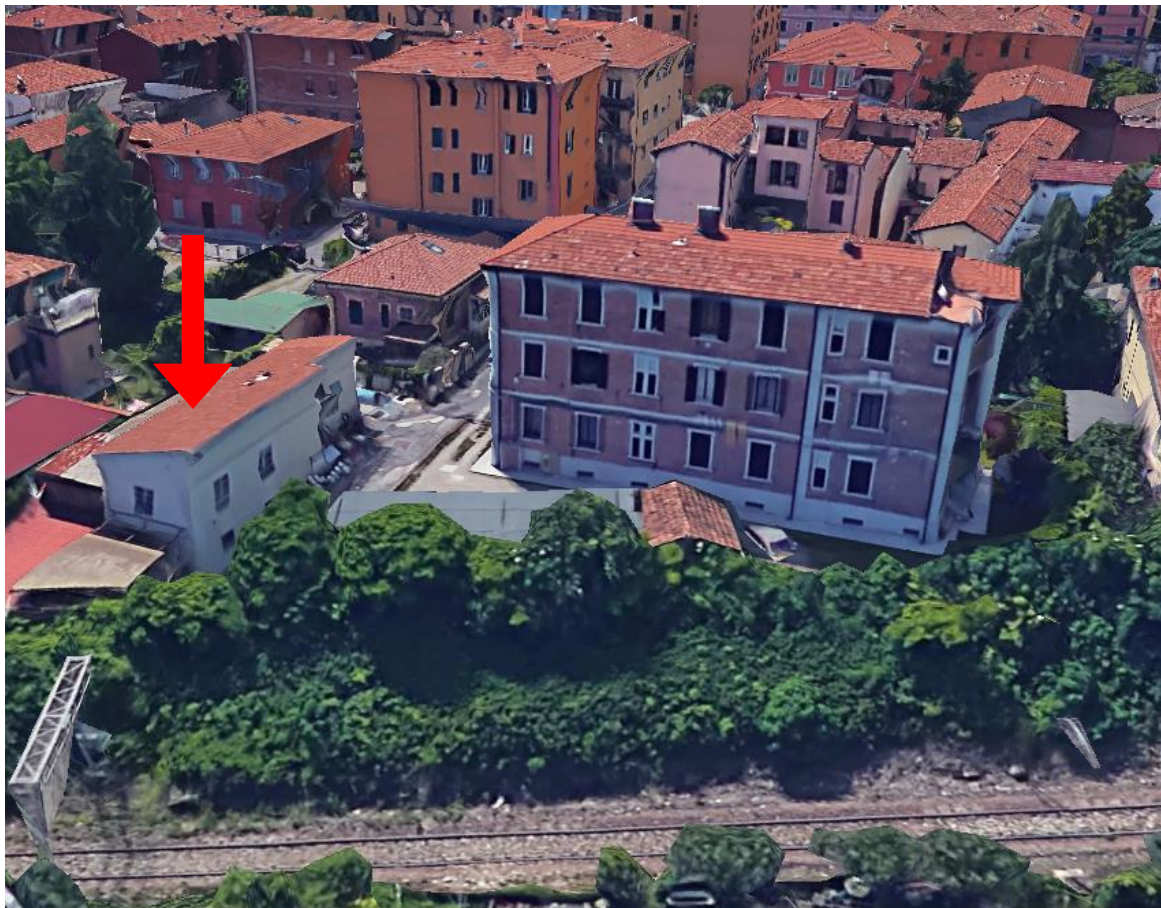
**SCHEDA N° B.A.58 - CENSIMENTO DEI RICETTORI**

**LOCALIZZAZIONE E UBICAZIONE**

ID ricettore	58	Lato ferrovia	N
Località Comune	Bologna	progr. Km di progetto Fronte edifici "B"	3+434
tipo di corpo ferroviario	Rilevato	Classe acustica	Classe IV

**DATI CARATTERISTICI DEL RICETTORE**

destinazione d'uso riscontrata	Residenziale	altezza [m]	4,8
categoria struttura	muratura	n. piani	1



### 3 PARCHI URBANI (LATO A – A.P....)



**SFM 2: BOLOGNA - PORTOMAGGIORE**

**Interramento tratta urbana T01**

**Fermata Via Rimesse**

**SCHEDA N° A.P.1 - CENSIMENTO DEI RICETTORI**

**LOCALIZZAZIONE E UBICAZIONE**

ID ricettore	1	Lato ferrovia	N
Località Comune	Bologna	progr. Km di progetto Fronte edifici "A"	2+695
tipo di corpo ferroviario	Rilevato	Classe acustica	Classe III

**DATI CARATTERISTICI DEL RICETTORE**

destinazione d'uso riscontrata	Parco pubblico	altezza [m]	2
categoria struttura	-	N. piani	-



**SFM 2: BOLOGNA - PORTOMAGGIORE**

**Interramento tratta urbana T01**

**Fermata Via Rimesse**

**SCHEDA N° A.P.2 - CENSIMENTO DEI RICETTORI**

**LOCALIZZAZIONE E UBICAZIONE**

ID ricettore	2	Lato ferrovia	N
Località Comune	Bologna	progr. Km di progetto Fronte edifici "A"	2+800
tipo di corpo ferroviario	Rilevato	Classe acustica	Classe IV

**DATI CARATTERISTICI DEL RICETTORE**

destinazione d'uso riscontrata	Parco pubblico	altezza [m]	2
categoria struttura	-	N. piani	-



## 4 PARCHI URBANI (LATO B – B.P....)

## SFM 2: BOLOGNA - PORTOMAGGIORE

### Interramento tratta urbana T01

#### Fermata Via Rimesse

#### SCHEDA N° B.P.1. - CENSIMENTO DEI RICETTORI

#### LOCALIZZAZIONE E UBICAZIONE

ID ricettore	1	Lato ferrovia	S
Località Comune	Bologna	progr. Km di progetto Fronte edifici "B"	2+450
tipo di corpo ferroviario	Rilevato	Classe acustica	Classe IV

#### DATI CARATTERISTICI DEL RICETTORE

destinazione d'uso riscontrata	Parco pubblico	altezza [m]	2
categoria struttura	-	N. piani	-



**SFM 2: BOLOGNA - PORTOMAGGIORE**

**Interramento tratta urbana T01**

**Fermata Via Rimesse**

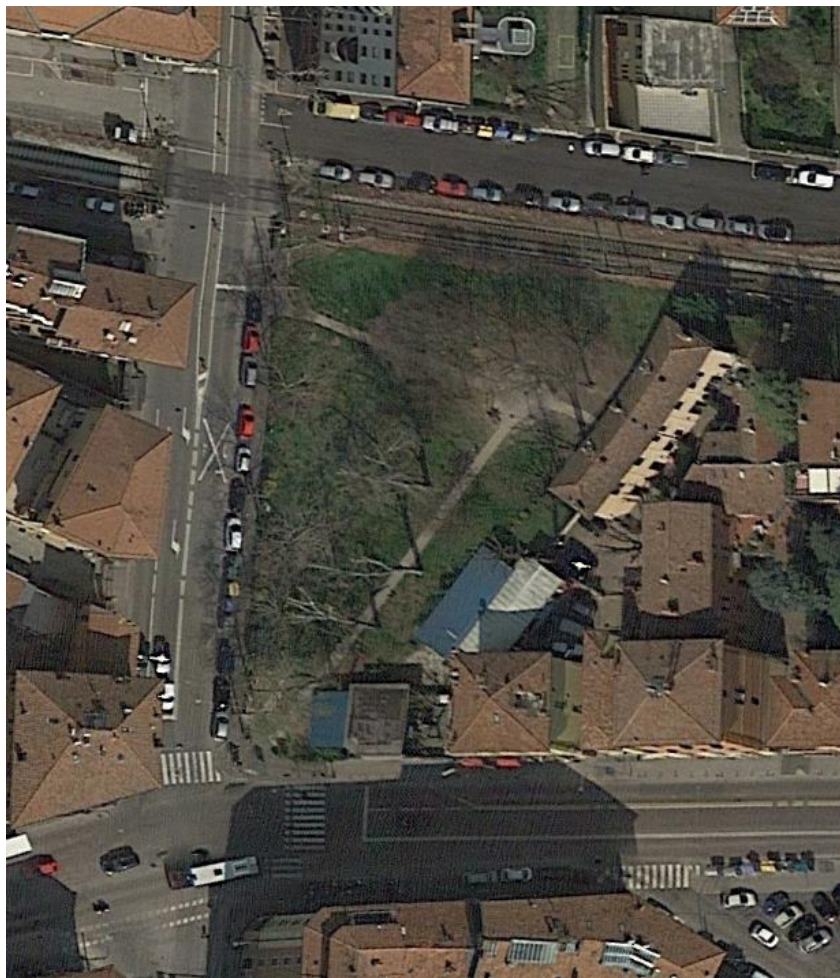
**SCHEDA N° B.P.2. - CENSIMENTO DEI RICETTORI**

**LOCALIZZAZIONE E UBICAZIONE**

ID ricettore	2	Lato ferrovia	S
Località Comune	Bologna	progr. Km di progetto Fronte edifici "B"	2+580
tipo di corpo ferroviario	Rilevato	Classe acustica	Classe IV

**DATI CARATTERISTICI DEL RICETTORE**

destinazione d'uso riscontrata	Parco pubblico	altezza [m]	2
categoria struttura	-	N. piani	-



**SFM 2: BOLOGNA - PORTOMAGGIORE**

**Interramento tratta urbana T01**

**Fermata Via Rimesse**

**SCHEDA N° B.P.3. - CENSIMENTO DEI RICETTORI**

**LOCALIZZAZIONE E UBICAZIONE**

ID ricettore	3	Lato ferrovia	S
Località Comune	Bologna	progr. Km di progetto Fronte edifici "B"	3+150
tipo di corpo ferroviario	Rilevato	Classe acustica	Classe IV

**DATI CARATTERISTICI DEL RICETTORE**

destinazione d'uso riscontrata	Parco pubblico	altezza [m]	2
categoria struttura	-	N. piani	-



## 5 RICETTORI SENSIBILI - SCUOLE (LATO A – A.S....)

**SFM 2: BOLOGNA - PORTOMAGGIORE**

**Interramento tratta urbana T01**

**Fermata Via Rimesse**

**SCHEDA N° A.S.1. - CENSIMENTO DEI RICETTORI**

**LOCALIZZAZIONE E UBICAZIONE**

ID ricettore	1	Lato ferrovia	N
Località Comune	Bologna	progr. Km di progetto Fronte edifici "A"	2+584
tipo di corpo ferroviario	Rilevato	Classe acustica	Classe I

**DATI CARATTERISTICI DEL RICETTORE**

destinazione d'uso riscontrata	Scuola	altezza [m]	15,6-6,8-8,4
categoria struttura	muratura	n. piani	5-1+p.seminterr.- 2





## SFM 2: BOLOGNA - PORTOMAGGIORE

### Interramento tratta urbana T01

#### Fermata Via Rimesse

### SCHEDA N° A.S.2. - CENSIMENTO DEI RICETTORI

#### LOCALIZZAZIONE E UBICAZIONE

ID ricettore	2	Lato ferrovia	N
Località Comune	Bologna	progr. Km di progetto Fronte edifici "A"	2+684
tipo di corpo ferroviario	Rilevato	Classe acustica	Classe III

#### DATI CARATTERISTICI DEL RICETTORE

destinazione d'uso riscontrata	Scuola	altezza [m]	17,7-6,8-22,1
categoria struttura	muratura	n. piani	5-2-7



**SFM 2: BOLOGNA - PORTOMAGGIORE**

**Interramento tratta urbana T01**

**Fermata Via Rimesse**

**SCHEDA N° A.S.3. - CENSIMENTO DEI RICETTORI**

**LOCALIZZAZIONE E UBICAZIONE**

ID ricettore	3	Lato ferrovia	N
Località Comune	Bologna	progr. Km di progetto Fronte edifici "A"	2+740
tipo di corpo ferroviario	Rilevato	Classe acustica	Classe III

**DATI CARATTERISTICI DEL RICETTORE**

destinazione d'uso riscontrata	Scuola	altezza [m]	27,9-7,9
categoria struttura	muratura	n. piani	9-2



**SFM 2: BOLOGNA - PORTOMAGGIORE**

**Interramento tratta urbana T01**

**Fermata Via Rimesse**

**SCHEDA N° A.S.4. - CENSIMENTO DEI RICETTORI**

**LOCALIZZAZIONE E UBICAZIONE**

ID ricettore	4	Lato ferrovia	N
Località Comune	Bologna	progr. Km di progetto Fronte edifici "A"	2+925
tipo di corpo ferroviario	Rilevato	Classe acustica	Classe III

**DATI CARATTERISTICI DEL RICETTORE**

destinazione d'uso riscontrata	Asilo nido	altezza [m]	8,8
categoria struttura	muratura	n. piani	2



## 6 RICETTORI SENSIBILI - SCUOLE (LATO B – B.S....)

**SFM 2: BOLOGNA - PORTOMAGGIORE**

**Interramento tratta urbana T01**

**Fermata Via Rimesse**

**SCHEDA N° B.S.1. - CENSIMENTO DEI RICETTORI**

**LOCALIZZAZIONE E UBICAZIONE**

ID ricettore	1	Lato ferrovia	S
Località Comune	Bologna	progr. Km di progetto Fronte edifici "B"	2+134
tipo di corpo ferroviario	Rilevato	Classe acustica	Classe I

**DATI CARATTERISTICI DEL RICETTORE**

destinazione d'uso riscontrata	Scuola	altezza [m]	3,4
categoria struttura	muratura	N. piani	1



## 7 RICETTORI SENSIBILI - OSPEDALI (LATO B – B.O....)

**SFM 2: BOLOGNA - PORTOMAGGIORE**

**Interramento tratta urbana T01**

**Fermata Via Rimesse**

**SCHEDA N° B.O.1.- CENSIMENTO DEI RICETTORI**

**LOCALIZZAZIONE E UBICAZIONE**

ID ricettore	1	Lato ferrovia	S
Località Comune	Bologna	progr. Km di progetto Fronte edifici "B"	2+080
tipo di corpo ferroviario	Rilevato	Classe acustica	Classe I

**DATI CARATTERISTICI DEL RICETTORE**

destinazione d'uso riscontrata	Ospedale Sant'Orsola	altezza [m]	20,4
categoria struttura	muratura	N. piani	6/7



**SFM 2: BOLOGNA - PORTOMAGGIORE**

**Interramento tratta urbana T01**

**Fermata Via Rimesse**

**SCHEDA N° B.O.2.- CENSIMENTO DEI RICETTORI**

**LOCALIZZAZIONE E UBICAZIONE**

ID ricettore	2	Lato ferrovia	S
Località Comune	Bologna	progr. Km di progetto Fronte edifici "B"	2+150
tipo di corpo ferroviario	Rilevato	Classe acustica	Classe I

**DATI CARATTERISTICI DEL RICETTORE**

destinazione d'uso riscontrata	Ospedale Sant'Orsola	altezza [m]	22
categoria struttura	muratura	N. piani	6/7





**SFM 2: BOLOGNA - PORTOMAGGIORE**

**Interramento tratta urbana T01**

**Fermata Via Rimesse**

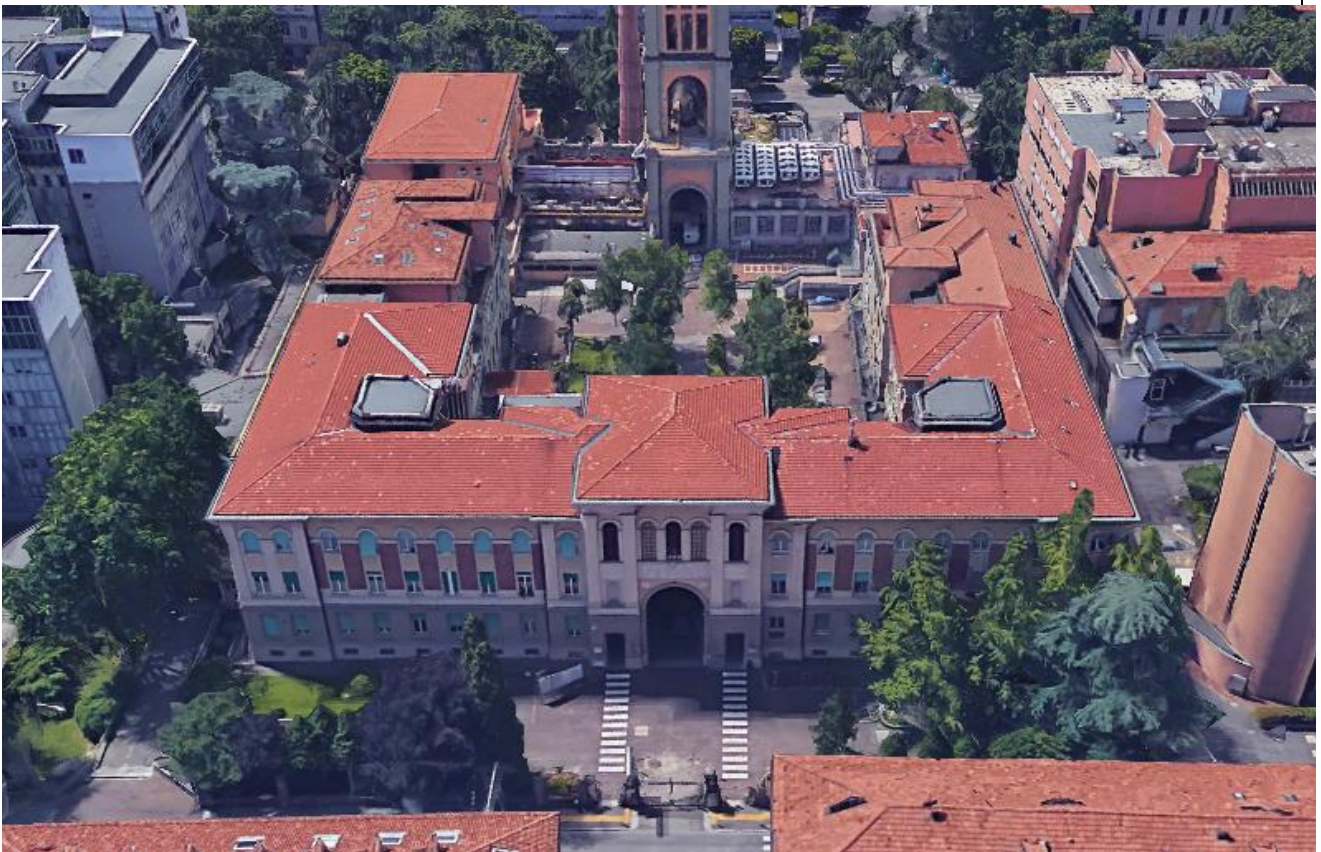
**SCHEDA N° B.O.3.- CENSIMENTO DEI RICETTORI**

**LOCALIZZAZIONE E UBICAZIONE**

ID ricettore	3	Lato ferrovia	S
Località Comune	Bologna	progr. Km di progetto Fronte edifici "B"	2+200
tipo di corpo ferroviario	Rilevato	Classe acustica	Classe I

**DATI CARATTERISTICI DEL RICETTORE**

destinazione d'uso riscontrata	Ospedale Sant'Orsola	altezza [m]	20
categoria struttura	muratura	N. piani	3/4



**SFM 2: BOLOGNA - PORTOMAGGIORE**

**Interramento tratta urbana T01**

**Fermata Via Rimesse**

**SCHEDA N° B.O.4. - CENSIMENTO DEI RICETTORI**

**LOCALIZZAZIONE E UBICAZIONE**

ID ricettore	4	Lato ferrovia	S
Località Comune	Bologna	progr. Km di progetto Fronte edifici "B"	2+250
tipo di corpo ferroviario	Rilevato	Classe acustica	Classe I

**DATI CARATTERISTICI DEL RICETTORE**

destinazione d'uso riscontrata	Ospedale Sant'Orsola	altezza [m]	26
categoria struttura	muratura	N. piani	8/9



**SFM 2: BOLOGNA - PORTOMAGGIORE**

**Interramento tratta urbana T01**

**Fermata Via Rimesse**

**SCHEDA N° B.O.5. - CENSIMENTO DEI RICETTORI**

**LOCALIZZAZIONE E UBICAZIONE**

ID ricettore	5	Lato ferrovia	S
Località Comune	Bologna	progr. Km di progetto Fronte edifici "B"	2+280
tipo di corpo ferroviario	Rilevato	Classe acustica	Classe I

**DATI CARATTERISTICI DEL RICETTORE**

destinazione d'uso riscontrata	Ospedale Sant'Orsola	altezza [m]	11
categoria struttura	muratura	N. piani	2/3



**SFM 2: BOLOGNA - PORTOMAGGIORE**

**Interramento tratta urbana T01**

**Fermata Via Rimesse**

**SCHEDA N° B.O.6.- CENSIMENTO DEI RICETTORI**

**LOCALIZZAZIONE E UBICAZIONE**

ID ricettore	6	Lato ferrovia	S
Località Comune	Bologna	progr. Km di progetto Fronte edifici "B"	2+315
tipo di corpo ferroviario	Rilevato	Classe acustica	Classe I

**DATI CARATTERISTICI DEL RICETTORE**

destinazione d'uso riscontrata	Ospedale Sant'Orsola	altezza [m]	11,5
categoria struttura	muratura	N. piani	4



**SFM 2: BOLOGNA - PORTOMAGGIORE**

**Interramento tratta urbana T01**

**Fermata Via Rimesse**

**SCHEDA N° B.O.7.- CENSIMENTO DEI RICETTORI**

**LOCALIZZAZIONE E UBICAZIONE**

ID ricettore	7	Lato ferrovia	S
Località Comune	Bologna	progr. Km di progetto Fronte edifici "B"	2+380
tipo di corpo ferroviario	Rilevato	Classe acustica	Classe I

**DATI CARATTERISTICI DEL RICETTORE**

destinazione d'uso riscontrata	Ospedale Sant'Orsola	altezza [m]	16,8
categoria struttura	muratura	N. piani	4

