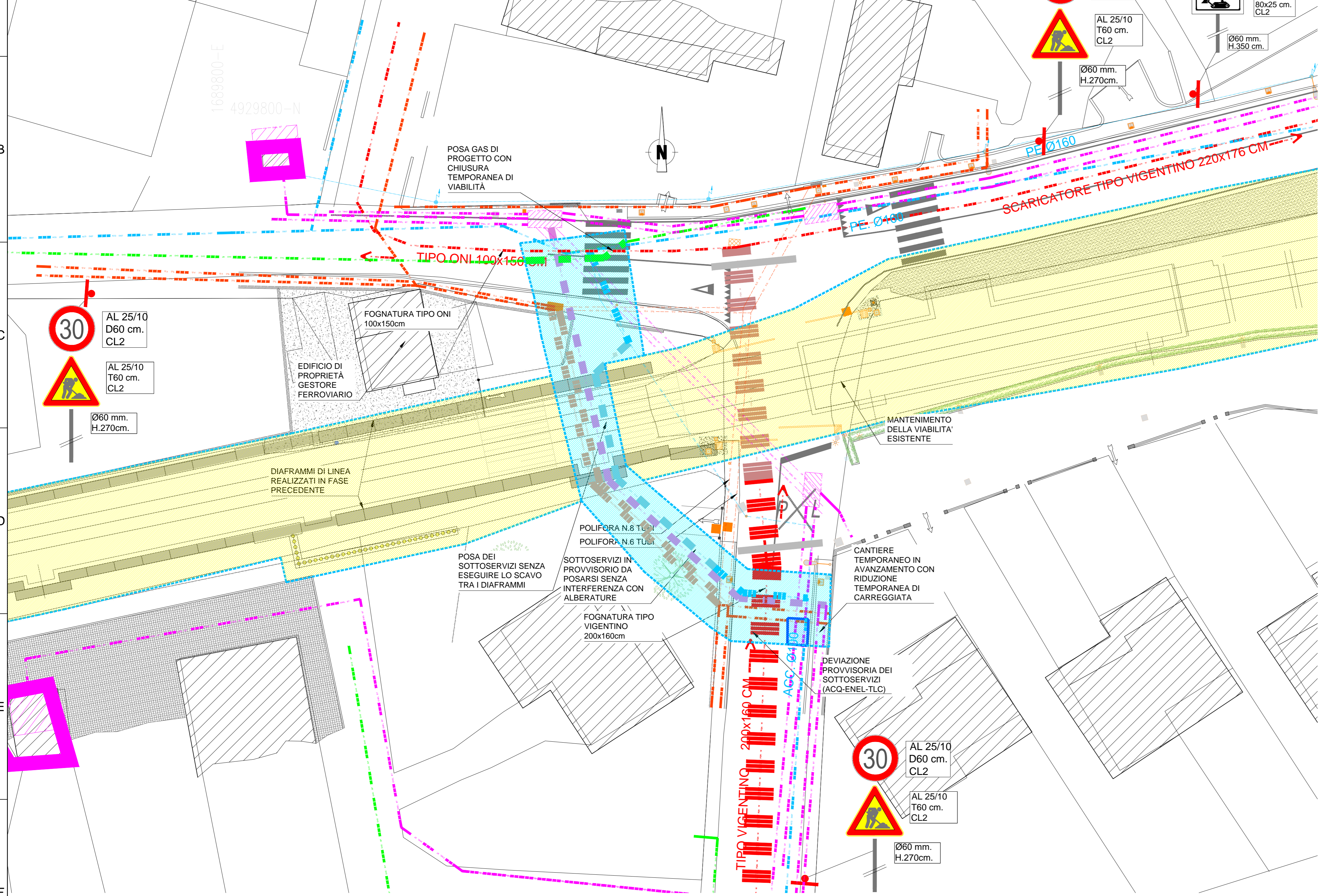


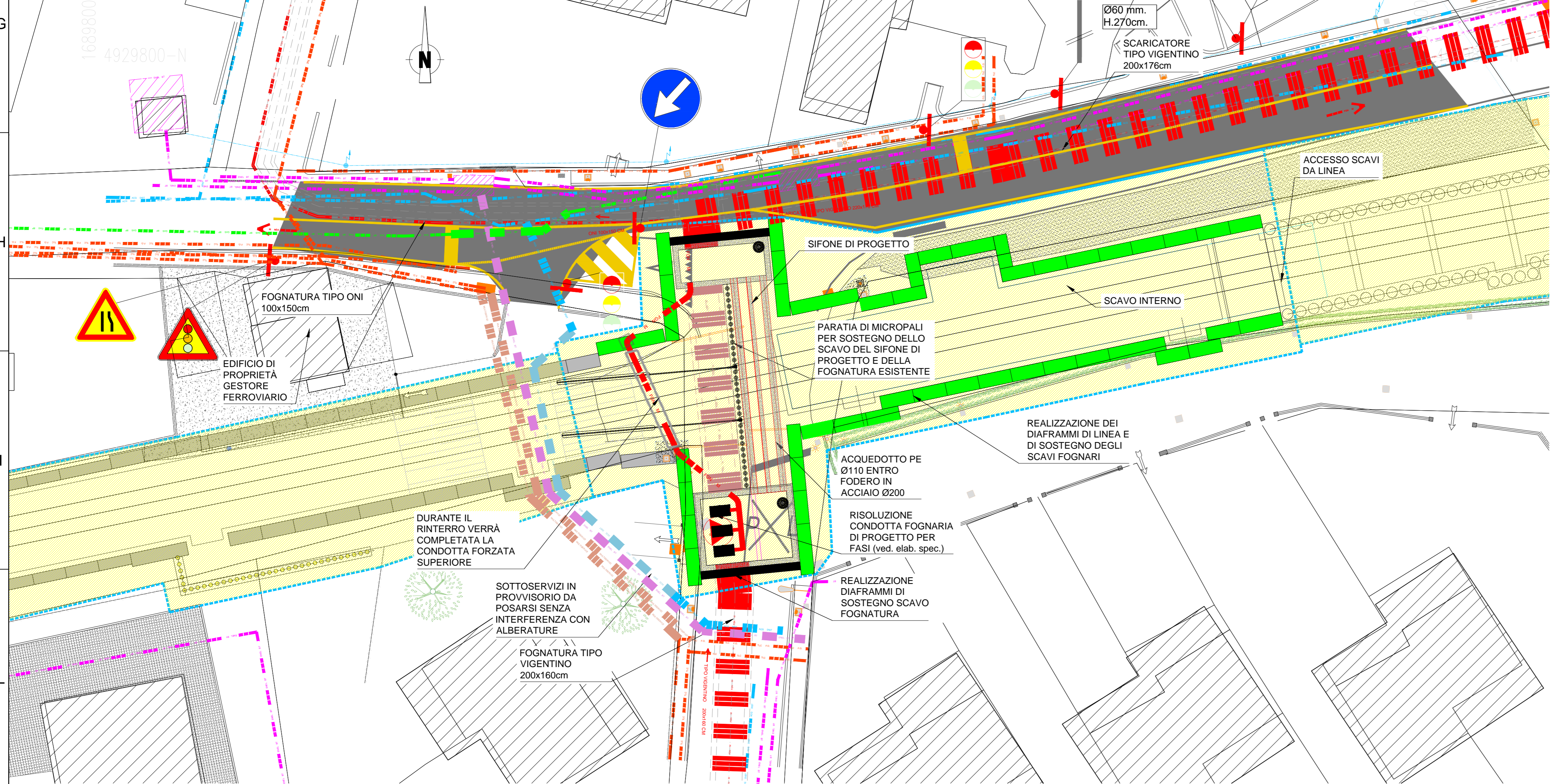
FASE 1:

- MANTENIMENTO DELLA VIABILITÀ ATTUALE CON RIDUZIONI TEMPORANEE DI CARREGGIATA, ADEGUATAMENTE SEGNALATE;
- DISMISSIONE SOVRASTRUTTURA FERROVIARIA;
- REALIZZAZIONE DEI DIAFRAMMI POSTI SUL LATO OVEST DELL'ATTRAVERSAMENTO SENZA INTERESSAMENTO DELLE LINEE ELETTRICHE ESISTENTI;
- DEVIAZIONE PROVVISORIA DEI SOTTOSERVIZI ELETTRICI, GAS E TLC SUI DIAFRAMMI REALIZZATI ED IN ASSENZA DI SCAVO ALL'INTERNO, CON CANTIERI MOBILI IN AVANZAMENTO.



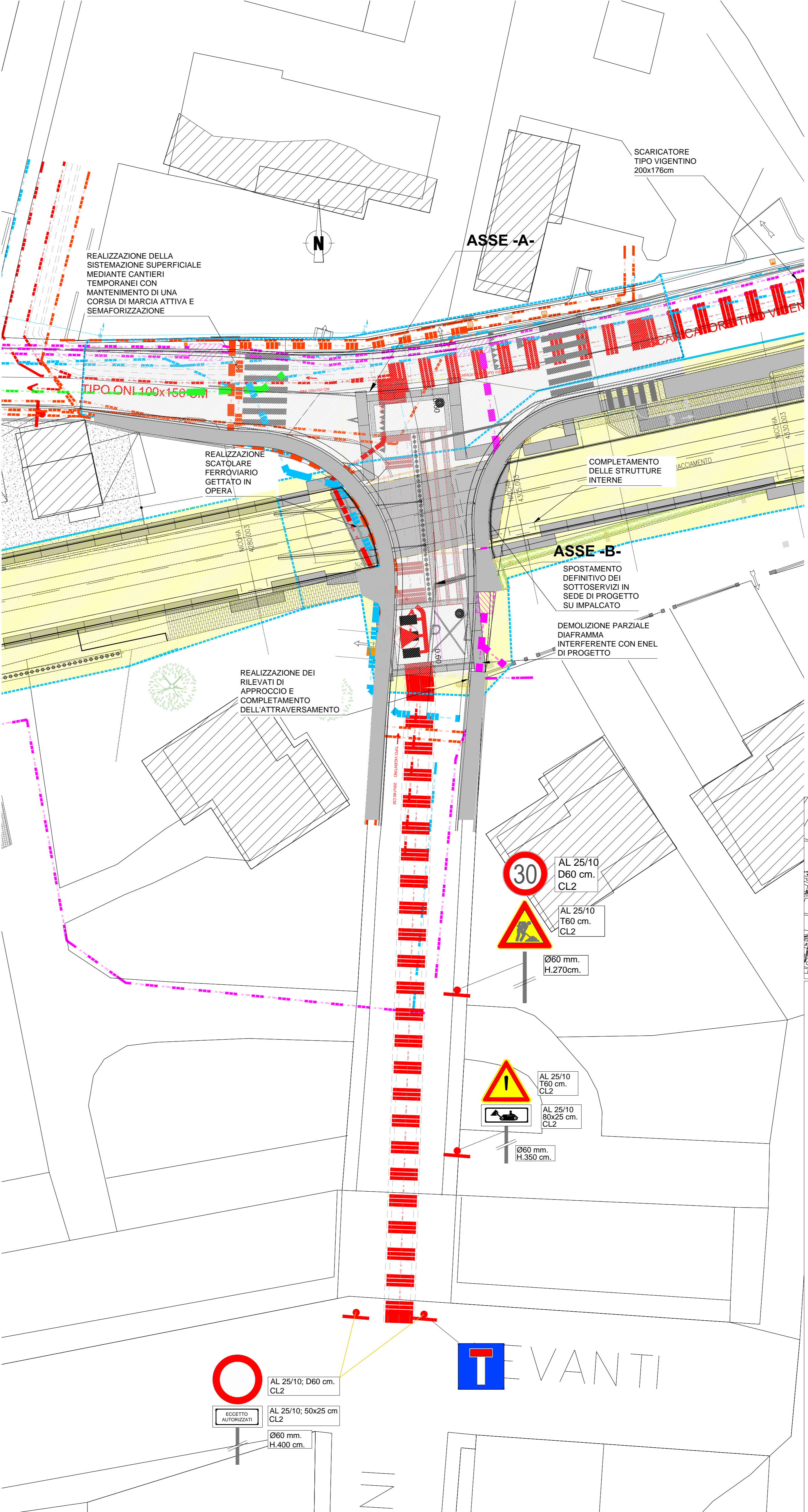
FASE 2:

- INTERRUZIONE DEL PASSAGGIO A LIVELLO GARANTENDO DURANTE TUTTE LE LAVORAZIONI UN PASSAGGIO PEDONALE PROTETTO DI ACCESSO AI CIVICI;
- ATTIVAZIONE DEI SOTTOSERVIZI PROVVISORI E DISMISSIONE DEGLI ESISTENTI;
- REALIZZAZIONE DEI DIAFRAMMI IN ATTRAVERSAMENTO E SUL LATO EST;
- SCAVO INTERNO MANTENENDO IL TERRENO AL DI SOTTO DEI SOTTOSERVIZI PROVVISORI;
- REALIZZAZIONE DELLA PARATIA DI MICROPALI DI SOSTEGNO DELLA FOGNATURA ESISTENTE IN CORRISPONDENZA DEL SIFONE DI PROGETTO;
- REALIZZAZIONE DELLA PRIMA PORZIONE DI CAMERETTE E DEL SIFONE DI PROGETTO.



FASE 3:

- COMPLETAMENTO DELLE CAMERETTE FOGNARIE;
- REALIZZAZIONE DELLO SCATOLARE IN C.A. DI SCAVALCO FERROVIARIO;
- RINTERRO DELLE CAMERETTE FOGNARIE;
- POSA DEI SOTTOSERVIZI DI PROGETTO SULLA SOLETTA SUPERIORE DELLO SCATOLARE;
- REALIZZAZIONE DEI RILEVATI DI APPROCCIO MEDIANTE PARZIALIZZAZIONE DELLA CARREGGIATA, MANTENENDO, QUANDO POSSIBILE, UNA CORSIA DI PERCORRENZA SEMPRE APERTA CON SEMAFORIZZAZIONE;
- ATTIVAZIONE DEI SOTTOSERVIZI DI PROGETTO E DISMISSIONE DEI PROVVISORI;
- COMPLETAMENTO DELLO SCAVO INTERNO AI DIAFRAMMI IN CORRISPONDENZA DEI SOTTOSERVIZI PROVVISORI DISMESSI.



FASE 4:

- COMPLETAMENTO DELLE FINITURE SUPERFICIALI DI VIA CELLINI;
- ATTIVAZIONE DELLA VIABILITÀ;
- COMPLETAMENTO DELLE STRUTTURE INTERNE ALLA TRINCEA;
- PROSECUZIONE DEI DIAFRAMMI IN DIREZIONE EST SECONDO CRONOPROGRAMMA.

NOTE

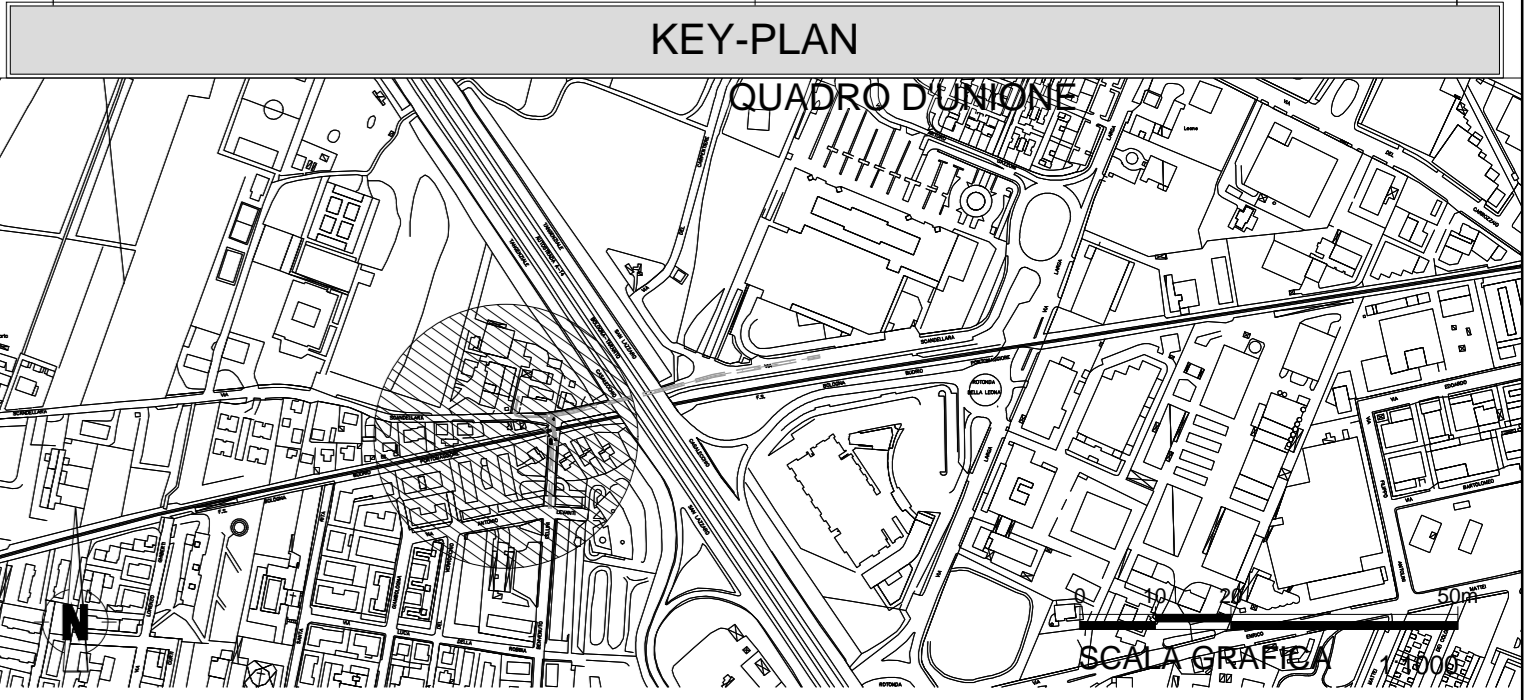
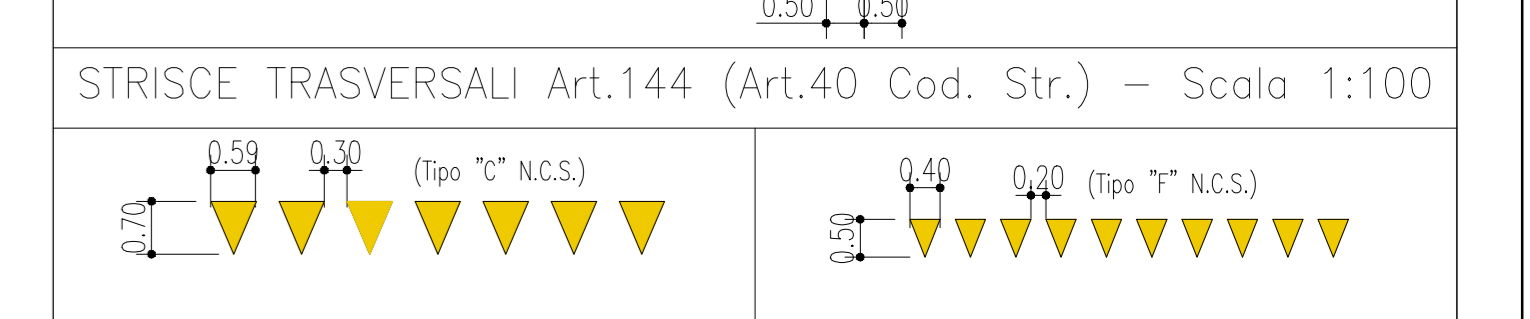
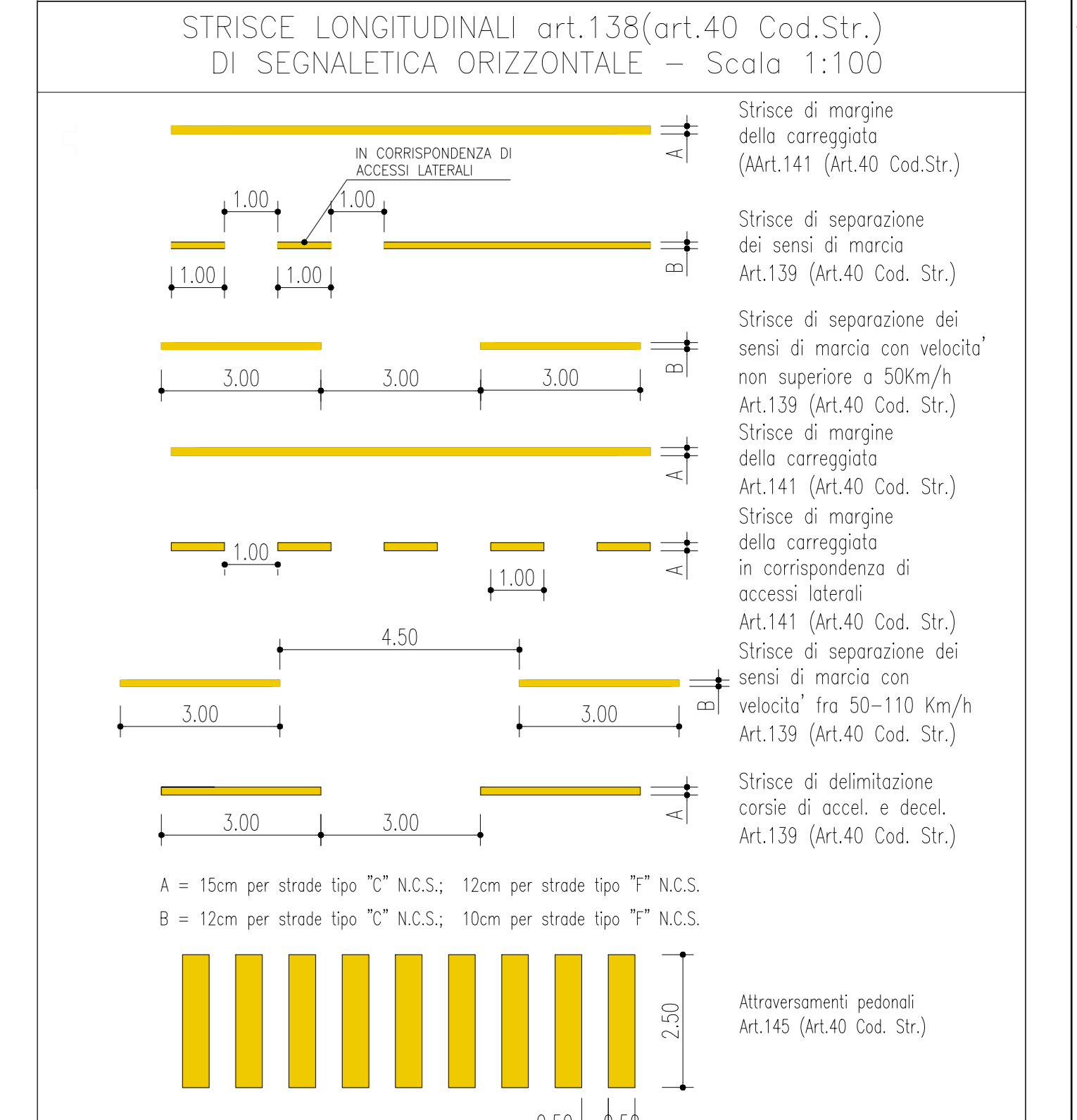
NOTE RIFERITE ALLE MISURE RAPPRESENTATE (salvo dove diversamente indicato):

- gli angoli sono espressi in gradi sessagesimali
- le quote altimetriche sono espresse in metri s.l.m.
- le dimensioni sono espresse in metri
- la segnaletica, l'ubicazione delle recinzioni e gli accessi di cantiere potrebbero essere modificati al momento della cantierizzazione in funzione delle indicazioni fornite dalla Polizia Locale.
- La segnaletica esistente in contrasto con la configurazione di cantiere dovrà essere oscurata.
- La posizione dei segnali di cantiere è puramente indicativa. Dovrà essere concordata con l'ufficio di riferimento della Polizia Locale.

LEGENDA

- AREE DI CANTIERE
- VIABILITÀ MODIFICATA IN CORRISPONDENZA DEL CANTIERE
- AREE PEDONALI/CICLABILI IN PROGETTO
- VIABILITÀ ESISTENTE
- RECINZIONE DI CANTIERE (PER LA DEFINIZIONE DI TIPOLOGIA, ALTEZZA E CARATTERISTICHE DELLA RECINZIONE DI CANTIERE SI RIMANDA AD ELAB. SPECIFICO DI DETTAGLIO)
- SEGNALETICA ORIZZONTALE PROVVISORIA DI CANTIERE
- PERCORSO TRAFFICO ALTERNATIVO IN CASO DI CHIUSURA CARREGGIATA
- SIEMBOLO PER INDICARE UN DELINEATORE FLESSIBILE IN PIANITA (Fig. II.397 Art.134)
- SIEMBOLO PER INDICARE UN CARTELLINO IN PIANITA
- SIEMBOLO PER INDICARE ACCESSI/USCITE CANTIERE

DIREZIONE DEL TRAFFICO VIARIO ESISTENTE



MINISTERO DELLE INFRASTRUTTURE E DEI TRASPORTI
REGIONE EMILIA ROMAGNA

FER/
FERROVIE EMILIA ROMAGNA

FERROVIE EMILIA ROMAGNA s.r.l.

LINEA SFM2 - BOLOGNA-PORTOMAGGIORE

ADEGUAMENTO DELLA PROGETTAZIONE DEFINITIVA E COORDINAMENTO PER SICUREZZA IN FASE DI PROGETTAZIONE (D.LGS. 81/2008) PER LA REALIZZAZIONE DEL COMPLETAMENTO DELL'INTERAMENTO DELLA TRATTA URBANA DI BOLOGNA E PROGETTO DI ATTIVITÀ TECNICA ED ECONOMICA DI CUI ALL'ART. 23 C.8 DEL D.LGS. 80/2018 RELATIVO AL RADDOPPIO DEL BINARIO TRA LA FERMA DI BOLOGNA VIA LARGA E LA STAZIONE DI BUDRIO. (CIG 754332765C)

PROGETTO DEFINITIVO

CANTIERI, ESPROPRI E ASSERVIMENTI
CANTIERI E VIABILITÀ DURANTE I LAVORI
ATTRAVERSAMENTO VIA CELLINI

AGGIORNAMENTI						
REV.	DESCRIZIONE	DATA	REDATTO	CONTROL.	APPROV.	VISTO
0	Emissione finale	31/10/19	DFR	WGI	AFR	VFL
-	-	-	-	-	-	-
-	-	-	-	-	-	-
-	-	-	-	-	-	-

IL PROGETTISTA: **GEODATA ENGINEERING**

CONCESSIONARIA: **NET**

MANDATARIA: **GEODATA ENGINEERING**

Responsabile del progetto e dell'ispezione per la sicurezza: Ing. Vincenza Floria

Responsabile della sicurezza: Ing. Fabrizio Mazzoni

Autore: Ing. Alessandro Frascari

Carrelli: **NET**

Carrelli: **SITECO**

CARTELLA	SCALA	DATA	DIS.N.	REV.
8.1	1:200	31/10/19	FER BP D T2 CAN GEN S	007 0