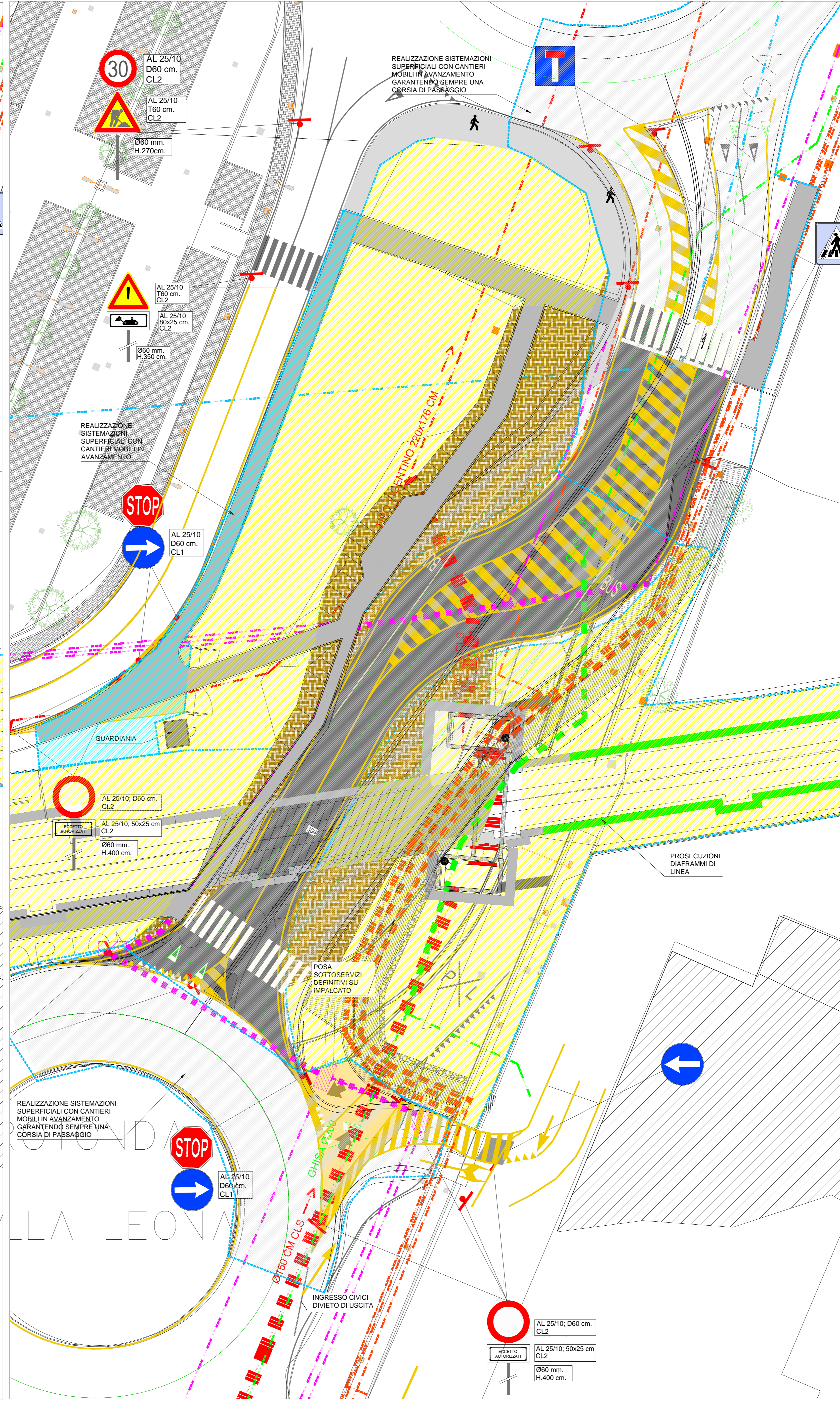
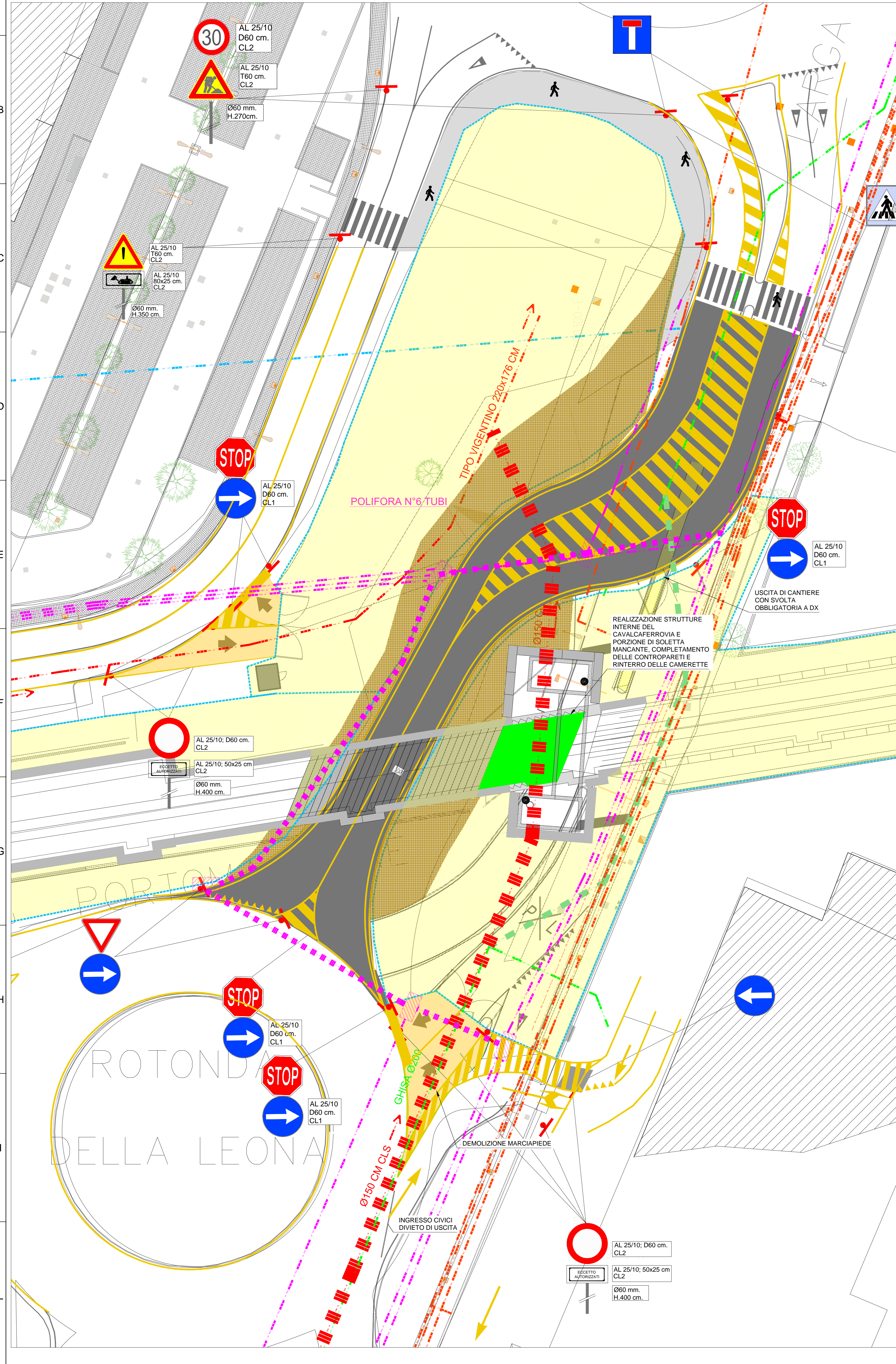


**FASE 3:**

- RINTERRO DELLA DEVIAZIONE FOGNARIA DI PROGETTO REALIZZATA IN PRECEDENZA FINO ALLA QUOTA DI IMPOSTA DELLA FONDAZIONE DELLO SCATOLARE DI PROGETTO;
- REALIZZAZIONE DELLA FONDAZIONE DI SCATOLARE IN CORRISPONDENZA DELLO SCAVO FOGNARIO;
- REALIZZAZIONE DELLE PARETI IN C.A.;
- POSA DELLA SOLETTA PREFABBRICATA.

**FASE 4:**

- COMPLETAMENTO DEL RILEVATO DI APPROCCIO AL CAVALCAFERROVIA;
- SPOSTAMENTO E ALLACCIO IN DEFINITIVO DEI SOTTOSERVIZI DI PROGETTO TLC E GAS;
- DISMISSIONE DEI SOTTOSERVIZI PROVVISORI;
- REALIZZAZIONE DELLE PAVIMENTAZIONI E DELLE OPERE DI FINITURA;
- COMPLETAMENTO DELLE SISTEMAZIONI SUPERFICIALI DI PROGETTO;
- REALIZZAZIONE SEGNALETICA ORIZZONTALE E VERTICALE DI PROGETTO;
- PROSECUZIONE DEI DIAFRAMMI IN DIREZIONE EST.



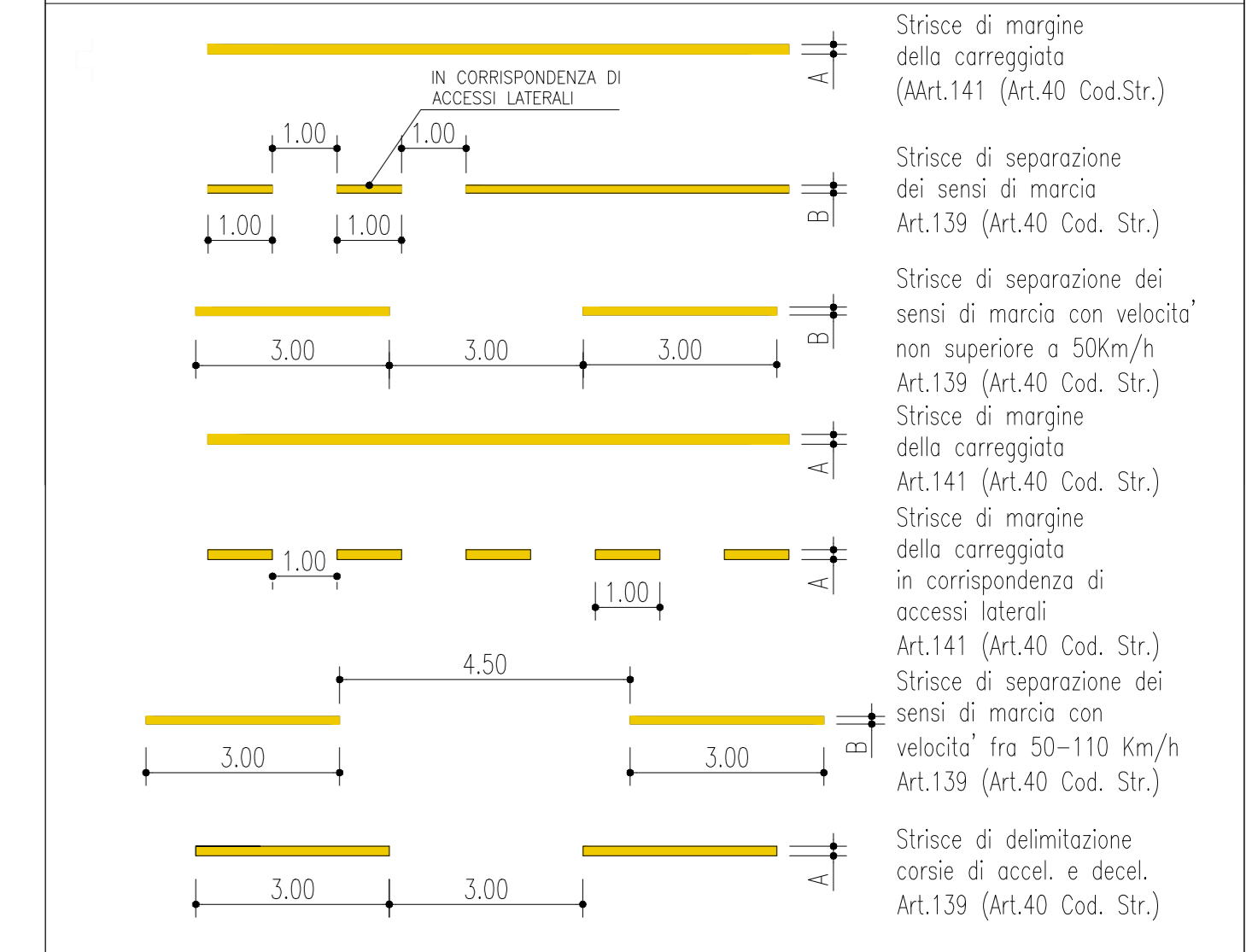
**NOTE**

- NOTE RIFERITE ALLE MISURE RAPPRESENTATE (salvo dove diversamente indicato);
- gli angoli sono espressi in gradi sessagesimali;
- le quote altimetriche sono espresse in metri s.l.m.
- le dimensioni sono espresse in metri;
- la segnaletica, l'ubicazione delle recinzioni e gli accessi di cantiere potrebbero essere modificati al momento della cantierizzazione in funzione delle indicazioni fornite dalla Polizia Locale;
- la segnaletica esistente in contrasto con la configurazione di cantiere dovrà essere oscurata;
- la posizione dei segnali di cantiere è puramente indicativa. Dovrà essere concordata con l'ufficio di riferimento della Polizia Locale.

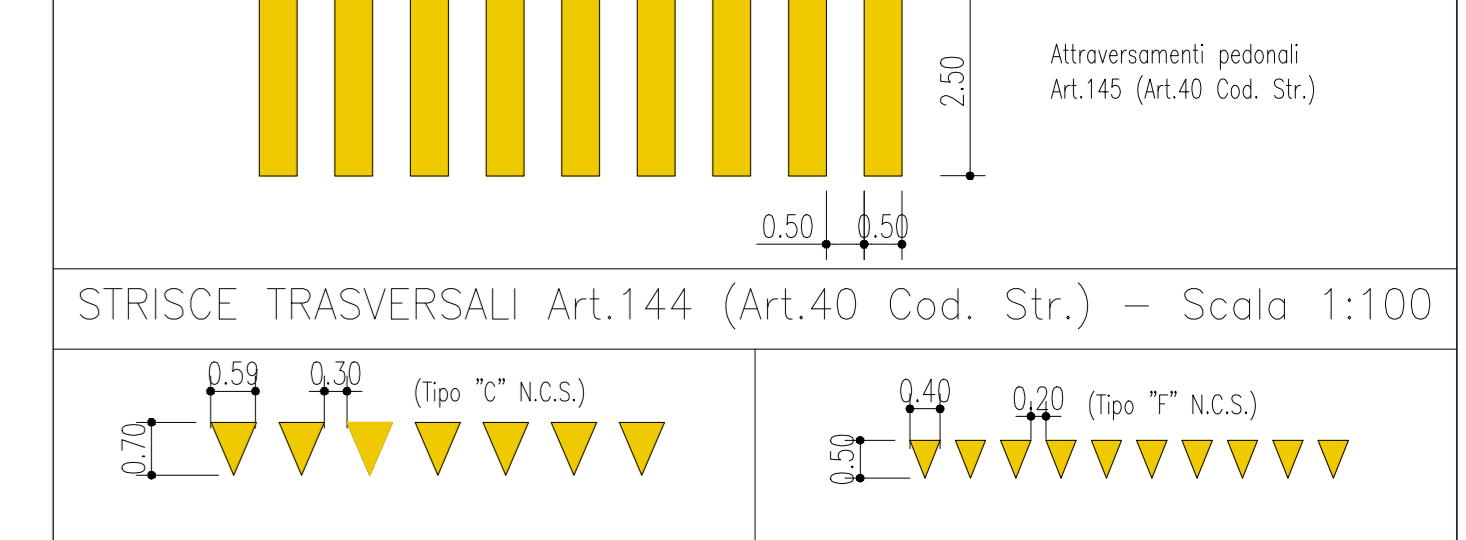
**LEGENDA**

- AREE DI CANTIERE
- VIABILITÀ MODIFICATA IN CORRISPONDENZA DEL CANTIERE
- AREE PEDONALI/CICLABILI IN PROGETTO
- VIABILITÀ ESISTENTE
- RECINZIONE DI CANTIERE (PER LA DEFINIZIONE DI TIPOLOGIA, ALTEZZA E CARATTERISTICHE DELLA RECINZIONE SI RIMANDA AD ELAB. SPECIFICO DI DETTAGLIO)
- SEGNALETICA ORIZZONTALE PROVVISORIA DI CANTIERE
- PERCORSO TRAFFICO ALTERNATIVO IN CASO DI CHIUSURA CARREGGIATA
- SIMBOLO PER INDICARE UN DELINEATORE FLESSIBILE IN PIANTA (Fig. II.397 Art.134)
- SIMBOLO PER INDICARE UN CARTELLINO IN PIANTA
- SIMBOLO PER INDICARE ACCESSI/USCITE CANTIERE
- DIREZIONE DEL TRAFFICO VIARIO ESISTENTE

**STRISCE LONGITUDINALI art.138(art.40 Cod.Str.) DI SEGNALETICA ORIZZONTALE - Scala 1:100**



**STRISCE TRASVERSALI Art.144 (Art.40 Cod. Str.) - Scala 1:100**



**KEY-PLAN QUADRO D'UNIONE**



**MINISTERO DELLE INFRASTRUTTURE E DEI TRASPORTI REGIONE EMILIA ROMAGNA**

**FER**  
FERROVIE EMILIA ROMAGNA  
**FERROVIE EMILIA ROMAGNA s.r.l.**  
LINEA SFM2 - BOLOGNA-PORTOMAGGIORE  
ADEGUAMENTO DELLA PROGETTAZIONE DEFINITIVA E COORDINAMENTO PER SICUREZZA IN FASE DI PROGETTAZIONE (D.LGS. 81/2008) PER LA REALIZZAZIONE DEL COMPLETAMENTO DELL'INTERAMENTO DELLA TRATTA URBANA DI BOLOGNA E PROGETTO DI ATTIVITÀ TECNICA ED ECONOMICA DI CUI ALL'ART. 23 C.4 DEL D.LGS. 80/2018 RELATIVO AL RADDOPPIO DEL BINARIO TRA LA FERMATA DI BOLOGNA VIA LARGA E LA STAZIONE DI BUDRIO. (CIG 754332768C)

**PROGETTO DEFINITIVO**

CANTIERI, ESPROPRI E ASSERVIMENTI CANTIERI E VIABILITÀ DURANTE I LAVORI FERMATA VIA LARGA - TAV. 2/2

**AGGIORNAMENTI**

REV.	DESCRIZIONE	DATA	REDATTO	CONTROL.	APPROV.	VISTO
0	Emissione finale	31/10/19	DFR	WGI	AFR	VFL
-	-	-	-	-	-	-
-	-	-	-	-	-	-
-	-	-	-	-	-	-

IL PROGETTISTA		CONCESSIONARIA	
MANDATARIA: <b>GEODATA ENGINEERING</b> Ing. Vincenza Fiora Ordine degli Ingegneri della Provincia di Torino, n. 6042	Responsabile di cantiere e dell'ispezione per la sicurezza: Ing. Alessandro Frascari Ordine degli Ingegneri della Provincia di Bologna, n. 7115A	Responsabile Linea del Proponente: Ing. Fabrizio Mazzoni	

CARTELLA	SCALA	DATA	DIS.N.	REV.
8.1	1:200	31/10/19	FER BP D T2 CAN GEN S. 006	0