

PLANIMETRIA DI CANTIERIZZAZIONE INTERVENTO IN LINEA - TAV. 3/4 -
scala 1:400

FASISTICA REALIZZATIVA GENERALE:

- MANTENIMENTO DELLA VIABILITÀ ESISTENTE SU VIA LARGA;
- SPOSTAMENTO PROVVISORIO DEI SOTTOSERVIZI GAS SUL LATO EST DELL'ATTRAVERSAMENTO CON CANTIERI IN AVANZAMENTO E RIDUZIONE PARZIALE E TEMPORANEA DI CARREGGIATA;
- REALIZZAZIONE DEI DIAFRAMMI DI LINEA POSTI SUL LATO OVEST DELL'ATTRAVERSAMENTO;
- SCAVO PRELIMINARE IN CORRISPONDENZA DEI DIAFRAMMI;
- REALIZZAZIONE DELLA SOLETTA D'IMPALCATO IN CORRISPONDENZA DEI DIAFRAMMI PRECEDENTI;
- REALIZZAZIONE DEI RILEVATI DI APPROCCIO SUI LATI NORD E SUD DELL'IMPALCATO, SENZA INTERESSARE LA VIABILITÀ ESISTENTE;
- REALIZZAZIONE POZZETTI E TRATTI DI CONDOTTO ENEL IN ATTRAVERSAMENTO ALLA VIABILITÀ;
- RIMOZIONE DELLA FERMATA BUS E SPOSTAMENTO IN ALTRA SEDE (secondo quanto concordato con gestore e Polizia Locale);
- PREPARAZIONE DELLA DEVIAZIONE VIARIA PROVVISORIA SU IMPALCATO E RILEVATO DI APPROCCIO ESEGUITO IN PRECEDENZA;
- ESECUZIONE DELLA SEGNALETICA PROVVISORIA;
- DEVIAZIONE PROVVISORIA DELLA VIABILITÀ;
- REALIZZAZIONE DEI DIAFRAMMI PROPEDEUTICI ALLA REALIZZAZIONE DELLE CAMERETTE FOGNARIE E IMMEDIATAMENTE ADIACENTI, SENZA INTERESSARE I SOTTOSERVIZI ESISTENTI;
- COMPLETAMENTO DELLA DEVIAZIONE ENEL DI PROGETTO SU IMPALCATO;
- RISOLUZIONE FOGNARIA SECONDO LE SOTTOFASI INDICATE NEGLI ELABORATI DEDICATI;
- REALIZZAZIONE DELLA FONDAZIONE DI SCATOLARE IN CORRISPONDENZA DELLO SCAVO FOGNARIO;
- REALIZZAZIONE DELLE PARETI IN C.A.;
- POSA DELLA SOLETTA PREFABBRICATA;
- COMPLETAMENTO DEL RILEVATO DI APPROCCIO AL CAVALCAFERROVIA;
- SPOSTAMENTO E ALLACCIO DEFINITIVO DEI SOTTOSERVIZI DI PROGETTO TLC E GAS;
- DIMISSIONE DEI SOTTOSERVIZI PROVVISORI;
- REALIZZAZIONE DELLE PAVIMENTAZIONI E DELLE OPERE DI FINITURA;
- COMPLETAMENTO DELLE SISTEMAZIONI SUPERFICIALI DI PROGETTO;
- REALIZZAZIONE SEGNALETICA ORIZZONTALE E VERTICALE DI PROGETTO;
- PROSECUZIONE DEI DIAFRAMMI IN DIREZIONE EST SECONDO LA FASISTICA INDICATA NEGLI ELABORATI SPECIFICI.

CAMPO BASE OPERATIVO DI VIA LARGA:

Prima di qualsiasi lavorazione sulla linea dovrà essere approntato il campo base operativo della tratta T2, ubicato in corrispondenza della rotondella di via Larga, su area verde già interessata parzialmente da esproprio temporaneo. Per tutti i dettagli si rimanda ad elaborato specifico.

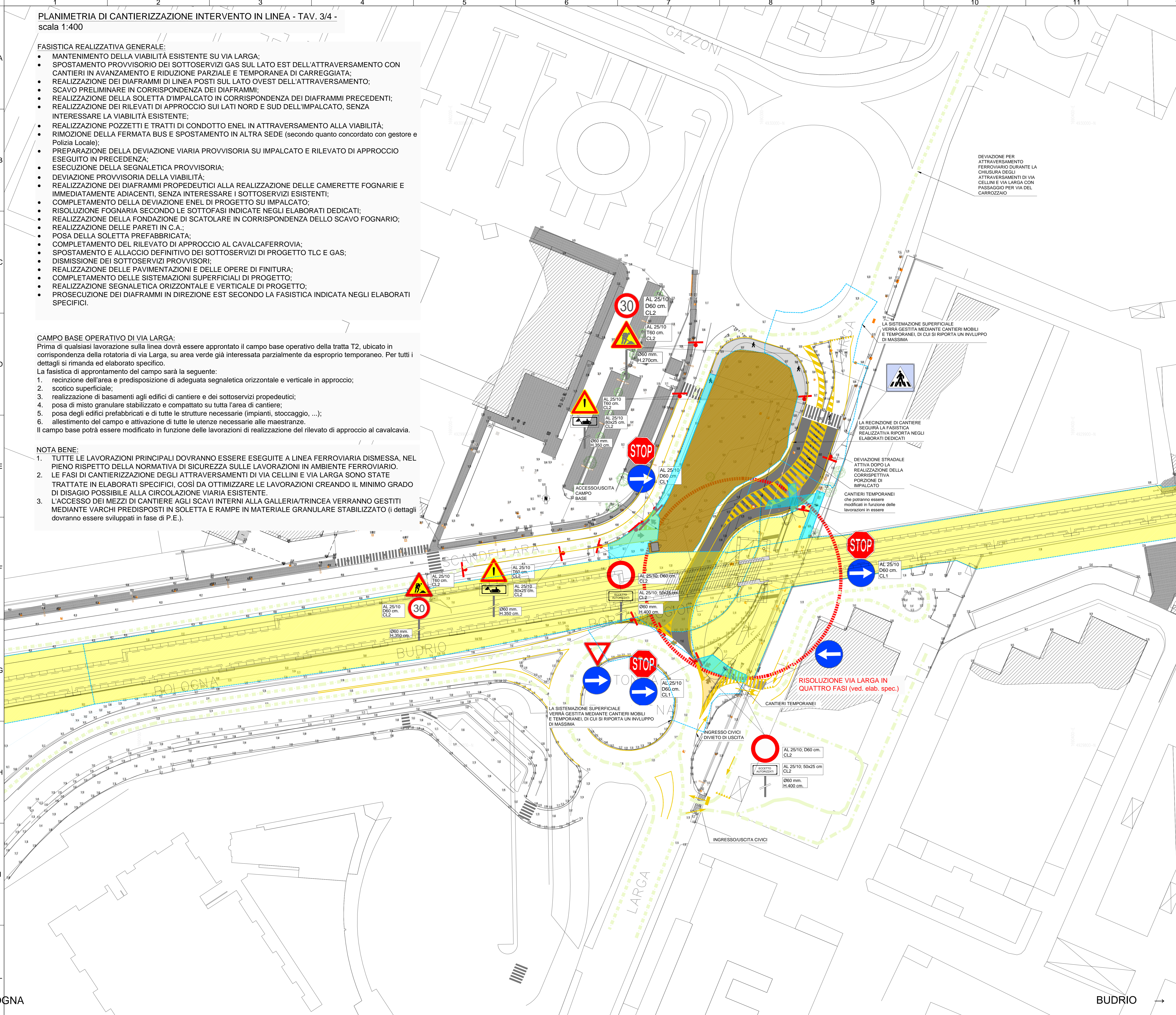
La fasistica di approntamento del campo sarà la seguente:

1. recinzione dell'area e predisposizione di adeguata segnaletica orizzontale e verticale in approccio;
2. scotico superficiale;
3. realizzazione di basamenti agli edifici di cantiere e dei sottoservizi propedeutici;
4. posa di misto granulare stabilizzato e compatto su tutta l'area di cantiere;
5. posa degli edifici prefabbricati e di tutte le strutture necessarie (impianti, stoccaggio, ...);
6. allestimento del campo e attivazione di tutte le utenze necessarie alle maestranze.

Il campo base potrà essere modificato in funzione delle lavorazioni di realizzazione del rilevato di approccio al cavalcavia.

NOTA BENE:

1. TUTTE LE LAVORAZIONI PRINCIPALI DOVRANNO ESSERE ESEGUITE A LINEA FERROVIARIA DISMESSA, NEL PIENO RISPETTO DELLA NORMATIVA DI SICUREZZA SULLE LAVORAZIONI IN AMBIENTE FERROVIARIO.
2. LE FASI DI CANTIERIZZAZIONE DEGLI ATTRAVERSAMENTI DI VIA CELLINI E VIA LARGA SONO STATE TRATTATE IN ELABORATI SPECIFICI, COSÌ DA OTTIMIZZARE LE LAVORAZIONI CREANDO IL MINIMO GRADO DI DISAGIO POSSIBILE ALLA CIRCOLAZIONE VIARIA ESISTENTE.
3. L'ACCESSO DEI MEZZI DI CANTIERE AGLI SCAVI INTERNI ALLA GALLERIA/TRINCEA VERRANNO GESTITI MEDIANTE VARCHI PREDISPOSTI IN SOLETTA E RAMPE IN MATERIALE GRANULARE STABILIZZATO (i dettagli dovranno essere sviluppati in fase di P.E.).



NOTE

- NOTE RIFERITE ALLE MISURE RAPPRESENTATE (salvo dove diversamente indicato):
 - gli angoli sono espressi in gradi sessagesimali
 - le quote altimetriche sono espresse in metri s.l.m.
 - le dimensioni sono espresse in metri
- La segnaletica, l'ubicazione delle recinzioni e gli accessi di cantiere potrebbero essere modificati al momento della cantierizzazione in funzione delle indicazioni fornite dalla Polizia Locale.
- La segnaletica esistente in contrasto con la configurazione di cantiere dovrà essere osceclata.

LEGGENDA

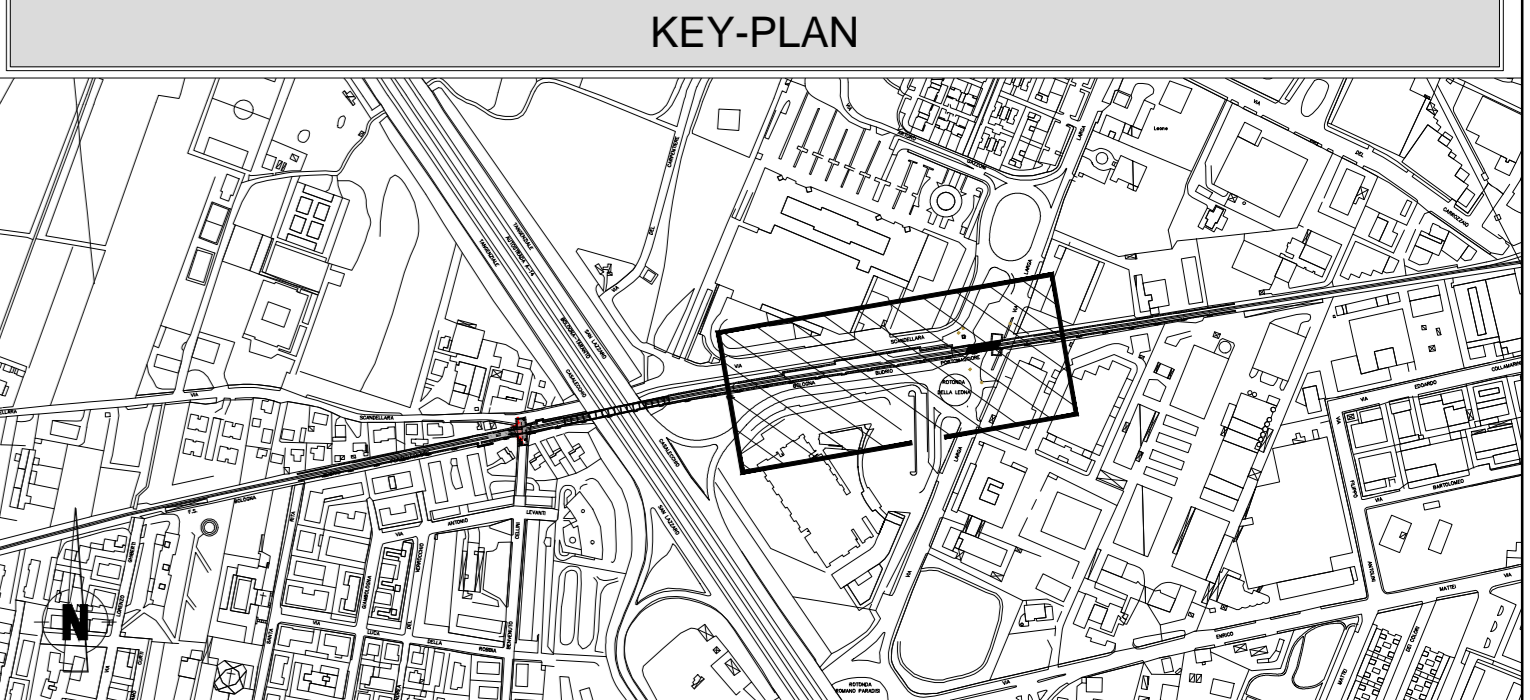
- AREE DI CANTIERE
- VIABILITÀ MODIFICATA IN CORRISPONDENZA DEL CANTIERE
- AREE PEDONALI/CICLABILI IN PROGETTO
- VIABILITÀ ESISTENTE
- RECINZIONE DI CANTIERE (PER LA DEFINIZIONE DI TIPOLOGIA, ALTEZZA E CARATTERISTICHE DELLA RECINZIONE DI CANTIERE SI RIMANDA AD ELAB. SPECIFICI DI DETTAGLIO)
- SEGNALETICA ORIZZONTALE PROVVISORIA DI CANTIERE
- PERCORSO TRAFICO ALTERNATIVO IN CASO DI CHIUSURA CARREGGIATA
- SIMBOLO PER INDICARE UN DELIMITATORE FLESSIBILE IN PIANTA (Fig. 1.397 Art.34)
- SIMBOLO PER INDICARE UN CARTELLINO IN PIANTA
- SIMBOLO PER INDICARE ACCESSO/USCITE CANTIERE
- DIREZIONE DEL TRAFFICO VIARIO ESISTENTE

STRISCE LONGITUDINALI art.138(art.40 Cod.Str.)
DI SEGNALETICA ORIZZONTALE - Scala 1:100

A = 15cm per strade tipo "C" N.C.S.; 12cm per strade tipo "F" N.C.S.
B = 12cm per strade tipo "C" N.C.S.; 10cm per strade tipo "F" N.C.S.

Attrezzature pedonali Art.145 (Art.40 Cod. Str.)

STRISCE TRASVERSALI Art.144 (Art.40 Cod. Str.) - Scala 1:100



MINISTERO DELLE INFRASTRUTTURE E DEI TRASPORTI
REGIONE EMILIA ROMAGNA

FER

FERROVIE EMILIA ROMAGNA s.r.l.

LINEA SFM2 - BOLOGNA-PORTOMAGGIORE

ADEGUAMENTO DELLA PROGETTAZIONE DEFINITIVA E COORDINAMENTO PER SICUREZZA IN FASE DI PROGETTAZIONE (D.LGS. 81/2008) PER LA REALIZZAZIONE DEL COMPLETAMENTO DELL'INTERAMENTO DELLA TRATTA URBANA DI BOLOGNA E PROGETTO DI PARTIBILITÀ TECNICA ED ECONOMICA DI CUI ALL'ART. 23 C.8 DEL D.LGS. 80/2018 RELATIVO AL RADDOPPIO DEL BINARIO TRA LA FERMATA DI BOLOGNA-VIA LARGA E LA STAZIONE DI BUDRIO. (CIG 75433276C)

PROGETTO DEFINITIVO

CANTIERI, ESPROPRI ASSERVIMENTI
CANTIERI E VIABILITÀ DURANTE I LAVORI
Tavola 03 di 04

AGGIORNAMENTI						
REV.	DESCRIZIONE	DATA	REDATTO	CONTROL.	APPROV.	VISTO
0	Emissione finale	31/10/19	DFR	SLA	AFR	VFL
-	-	-	-	-	-	-
-	-	-	-	-	-	-
-	-	-	-	-	-	-

IL PROGETTISTA		CONCESSIONARIA	
Responsabile del progetto e dell'ispezione per la sicurezza coordinatore: Ing. Vincenza Fiora Ordine degli Ingegneri della Provincia di Torino, n. 6042 (Firma autografa)	Responsabile Unico del Procedimento: Ing. Fabrizio Maczari (Firma autografa)	Progettista: Ing. Alessandro Frascari Ordine degli Ingegneri della Provincia di Bologna, n. 7115A (Firma autografa)	Concessionaria: Ing. Fabrizio Maczari (Firma autografa)

MANDATARIA: **GEODATA ENGINEERING**

CONTRATTANTE: **SITECO**

CARTELLA 8.1

SCALA 1:400

DATA 31/10/19

DIS.N. FER BP D T2 CAN GEN S_003

REV 0