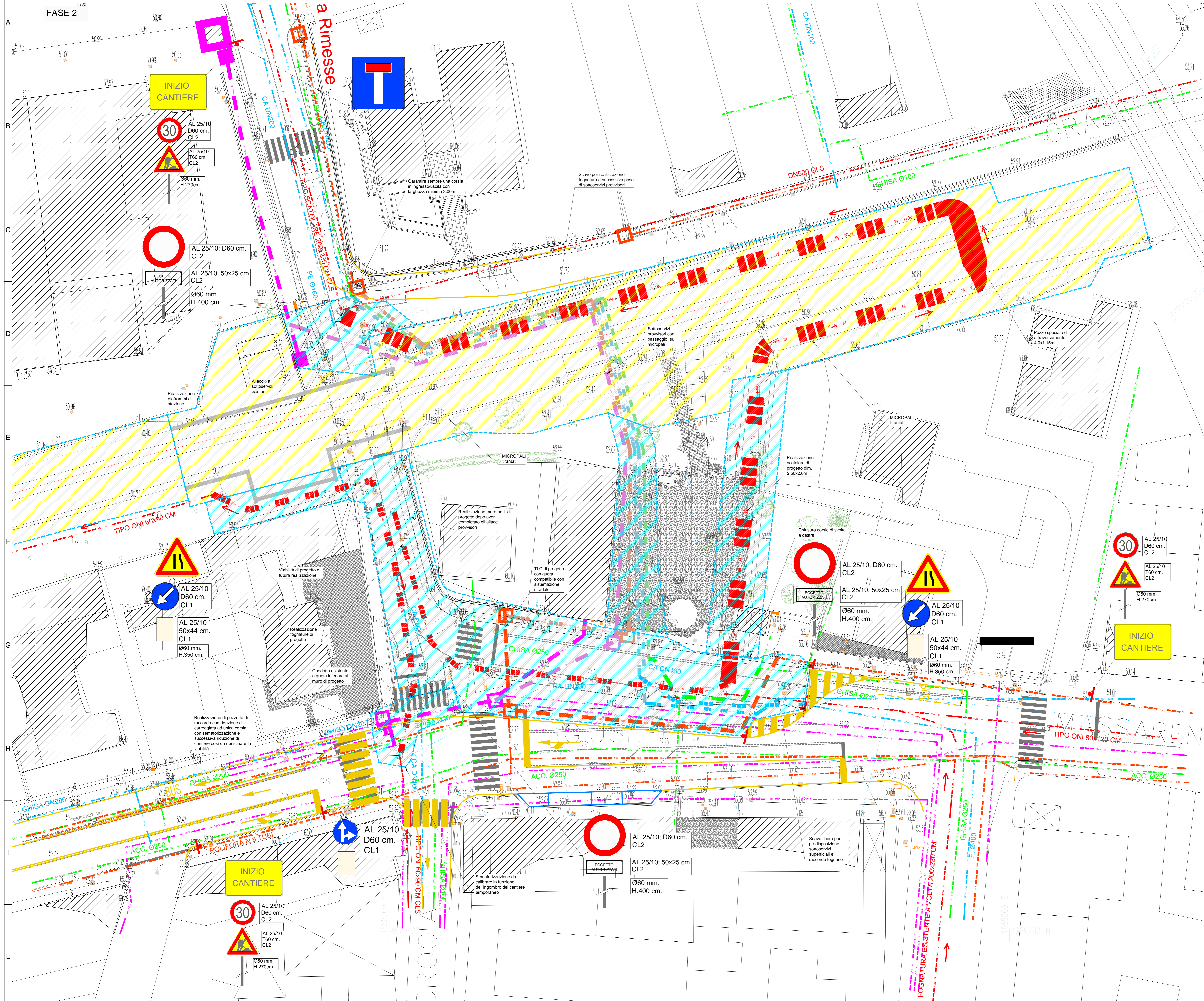


FASE 2



**NOTE**

NOTE RIFERITE ALLE MISURE RAPPRESENTATE (salvo dove diversamente indicato):

- gli angoli sono espressi in gradi sessagesimali
- le quote altimetriche sono espresse in metri s.l.m.
- le dimensioni sono espresse in metri

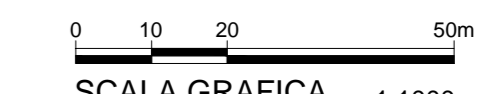
• La segnaletica, l'ubicazione delle recinzioni e gli accessi di cantiere potrebbero essere modificati al momento della cantierizzazione in funzione delle indicazioni fornite dalla Polizia Locale.

• La segnaletica esistente in contrasto con la configurazione di cantiere dovrà essere oscurata.

**LEGENDA**

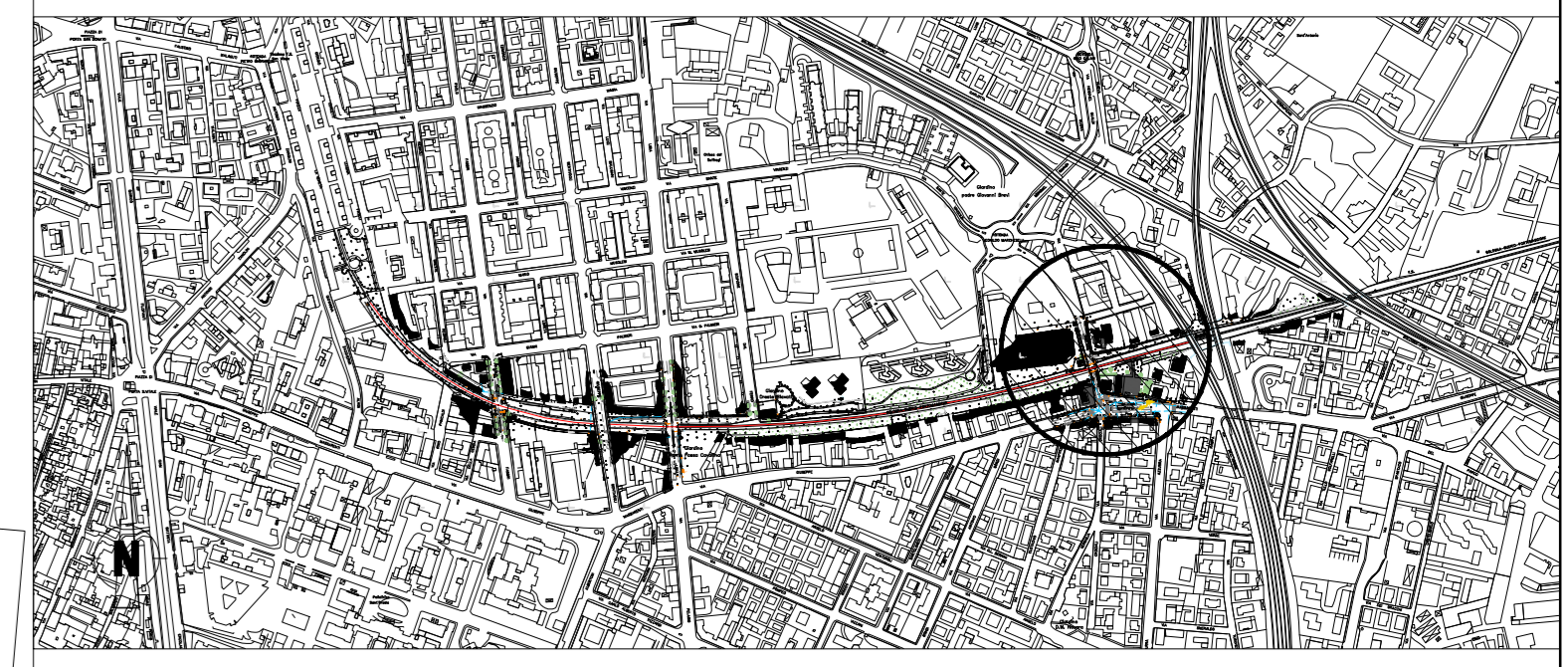
- AREE DI CANTIERE DI OCCUPAZIONE TEMPORANEA DIPENDENTE DALLE LAVORAZIONI
- AREA DI CANTIERE DI OCCUPAZIONE PERMANENTE DURANTE TUTTE LE LAVORAZIONI DI LINEA
- AREE PEDONALI/CICLABILI IN PROGETTO
- RECINZIONE DI CANTIERE (PER LA DEFINIZIONE DI TIPOLOGIA, ALTEZZA E CARATTERISTICHE DELLA RECINZIONE DI CANTIERE SI RIMANDA AD ELAB. SPECIFICI DI DETTAGLIO)
- SEGNALETICA ORIZZONTALE PROVVISORIA DI CANTIERE
- PERCORSO TRAFICO ALTERNATIVO IN CASO DI CHIUSURA CARREGGIATA
- SIMBOLO PER INDICARE UN DELINEATORE FLESSIBILE IN Pianta (Fig. n. 397 Art.34)
- SIMBOLO PER INDICARE UN CARTELLINO IN Pianta
- SIMBOLO PER INDICARE ACCESSI/USCITE CANTIERE
- DIREZIONE DEL TRAFFICO MARIO ESISTENTE

- FASE 2:**
- COMPLETAMENTO DEI MICROPALI PROPEDEUTICI ALLA CONDOTTA FOGNARIA;
  - SPOSTAMENTO DEL RAMO DI FOGNATURA SUD-OVEST IN CORRISPONDENZA DEL VANO SCALE;
  - REALIZZAZIONE DELLE PARATIE DI DIAFRAMMI DI STAZIONE SUL LATO OVEST DELL'ATTRAVERSAMENTO;
  - REALIZZAZIONE DELLA CONDOTTA FOGNARIA PRINCIPALE SENZA PROCEDERE ALL'ALLACCIO;
  - POSA DEI SOTTOSERVIZI PROVVISORI PASSANTI SUI MICROPALI E SULLA FOGNATURA DI PROGETTO;
  - INIZIO SCAVO PER REALIZZAZIONE DEGLI ALLACCI DEI SOTTOSERVIZI PROVVISORI;
  - APPROFONDIMENTO SCAVO PER REALIZZAZIONE DELL'ALLACCIO FOGNARIO;
  - REALIZZAZIONE DEL MURO AD L. POSTO SUL LATO SUD-EST DELL'ATTRAVERSAMENTO;
  - ATTIVAZIONE DEI SOTTOSERVIZI PROVVISORI E DEFINITIVI ALLACCIATI.



SCALA GRAFICA 1:1000

KEY-PLAN



MINISTERO DELLE INFRASTRUTTURE E DEI TRASPORTI  
REGIONE EMILIA ROMAGNA



FERROVIE EMILIA ROMAGNA S.r.l.

LINEA SFM2 - BOLOGNA-PORTOMAGGIORE



PROGETTO DEFINITIVO

CANTIERI, ESPROPRI ASSERVIMENTI  
CANTIERI E VIABILITA' DURANTE I LAVORI  
FERMATA VIA RIMESSE - FASE 2

AGGIORNAMENTI

REV.	DESCRIZIONE	DATA	REDATTO	CONTROL.	APPROV.	VISTO
0	Emissione finale	31/10/19	WGI	DFR	AFR	VFL
-	-	-	-	-	-	-
-	-	-	-	-	-	-

IL PROGETTISTA

**MANDATARIA:** **GEODATA ENGINEERING**  
 Responsabile di progetto e dell'iterazione per le procedure autorizzative: Ing. Vincenza Fiora  
 Ordine degli Ingegneri della Provincia di Torino, n. 6042 (Torino)

**CONCESSIONARIA:**  
 Responsabile Unico del Procedimento: Ing. Fabrizio Mazzoni  
 Ingegnere

**PROGETTISTA:** **SITECO**  
 Ing. Alessandro Frascari  
 Ordine degli Ingegneri della Provincia di Bologna, n. 7119A (Bologna)

CARTELLA	SCALA	DATA	DIS.N.	REV.
8.1	1:200	31/10/19	FER BP D T1 CAN GEN S. 008	0