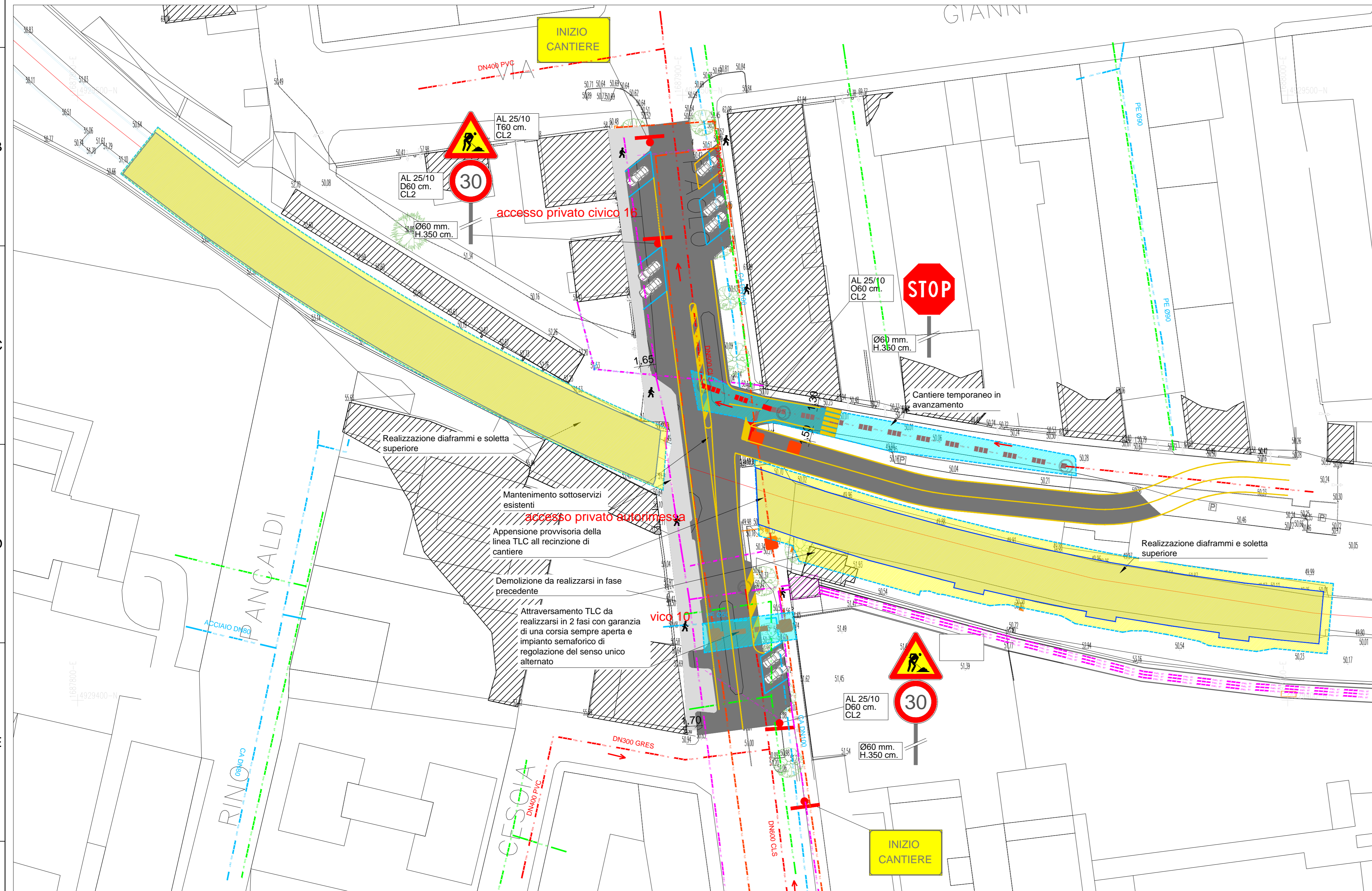


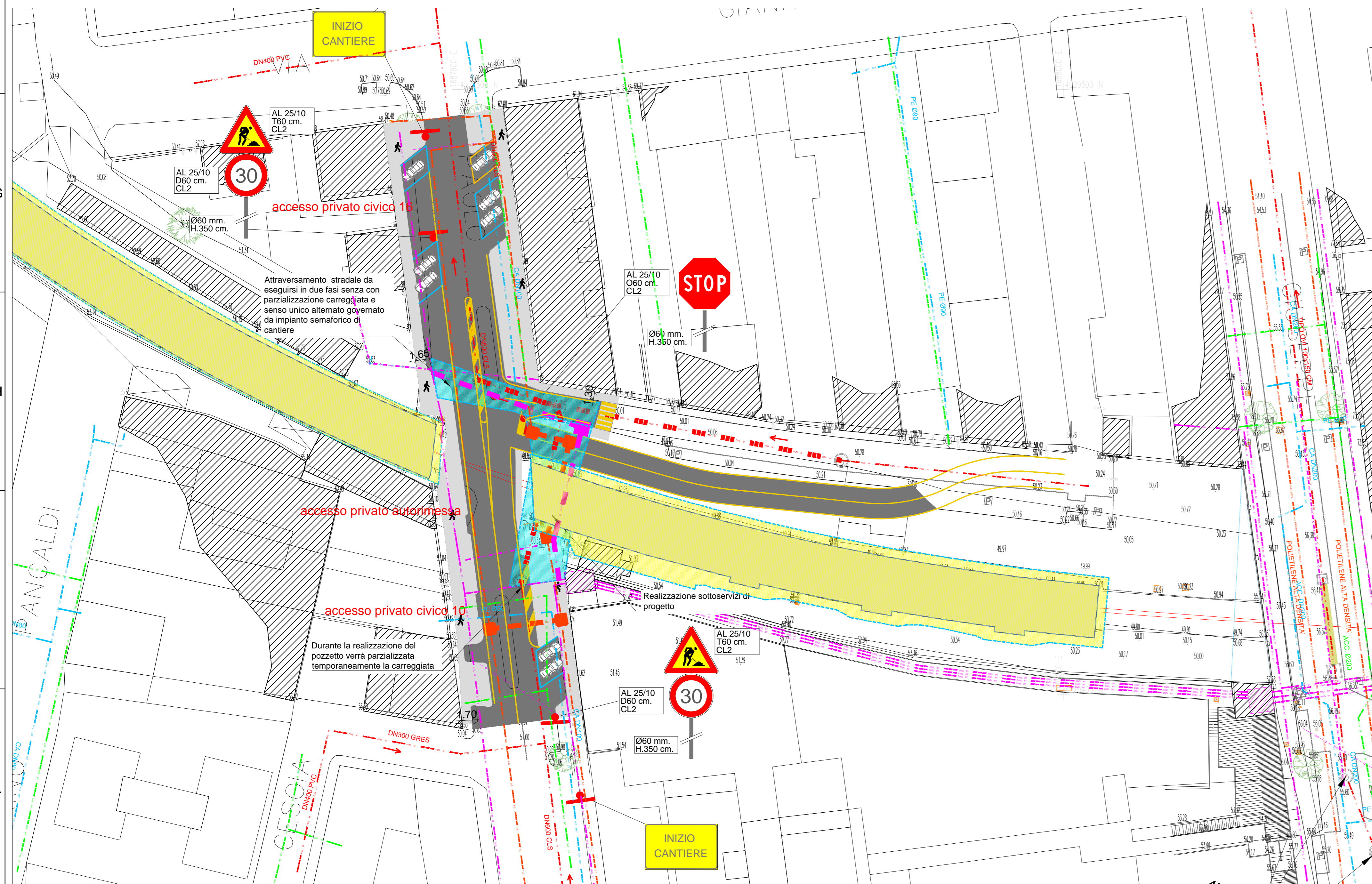
FASE 1:

- DEVIAZIONE PROVVISORIA DELLA VIABILITÀ DI ACCESSO VIA PAOLO FABBRI FINO AL CIVICO 15;
- DEVIAZIONE IN PROVVISORIO DELL'ATTRAVERSAMENTO DELLA FOGNATURA SULLA LINEA FERROVIARIA DISMESSA FINO ALLA VIABILITÀ PROVVISORIA;
- REALIZZAZIONE DORSALE FOGNARIA DEFINITIVA SU LATERALE DI VIA PAOLO FABBRI A NORD DELLA DEVIAZIONE STRADALE PROVVISORIA;
- REALIZZAZIONE DELLE STRUTTURE DI GALLERIA SUI LATI EST E OVEST DEL PASSAGGIO A LIVELLO.



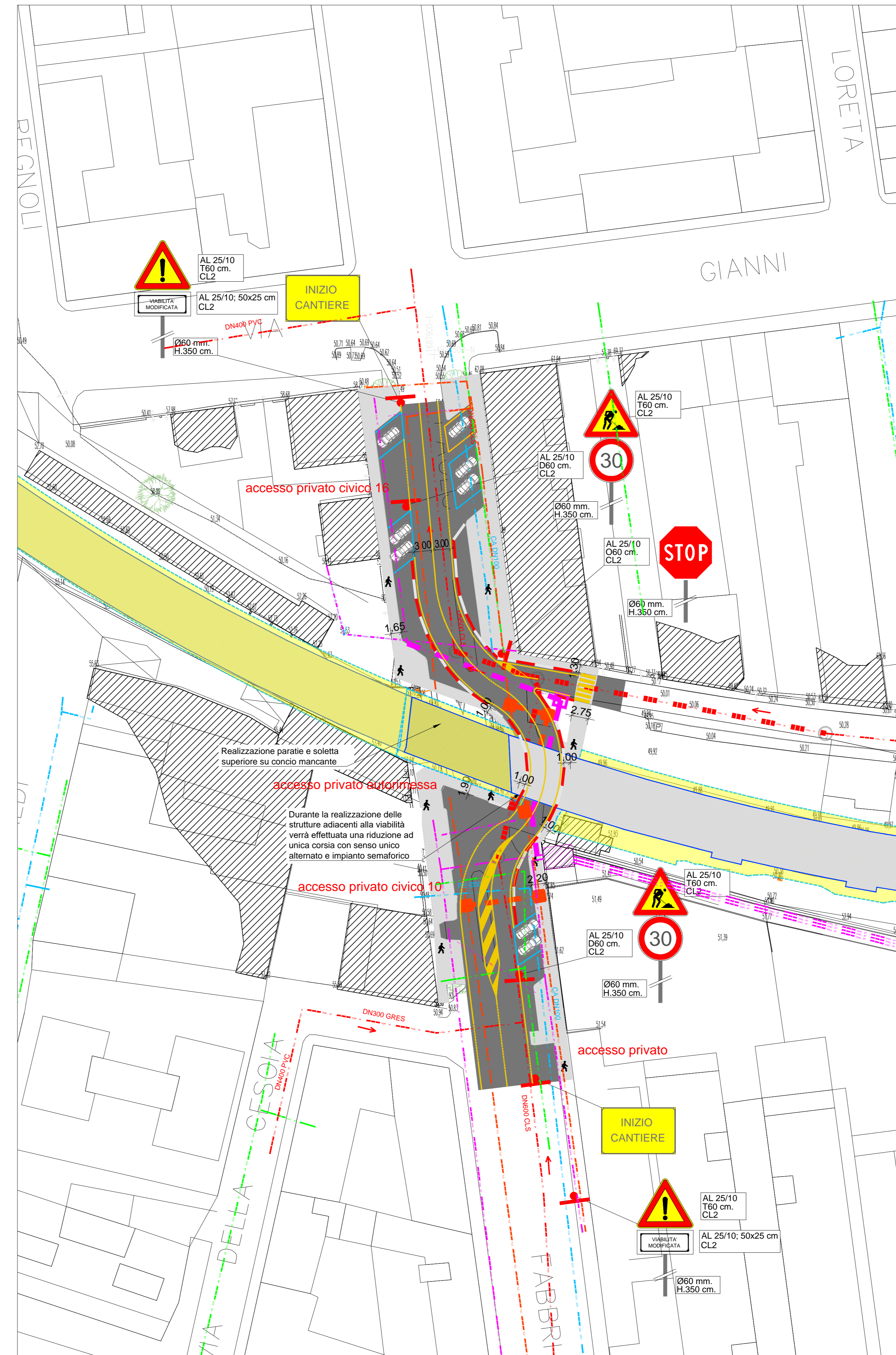
FASE 2:

- COMPLETAMENTO DEI COLLEGAMENTI DEI SOTTOSERVIZI DI PROGETTO CON PASSAGGIO SU SOLETTA REALIZZATA IN FASE PRECEDENTE;
- GLI ATTRAVERSAMENTI SU VIA LIBIA VERRANNO REALIZZATI MEDIANTE SOTTOFASI E OCCUPAZIONI TEMPORANEE CON SENSO UNICO ALTERNATO E IMPIANTO SEMAFORICO.



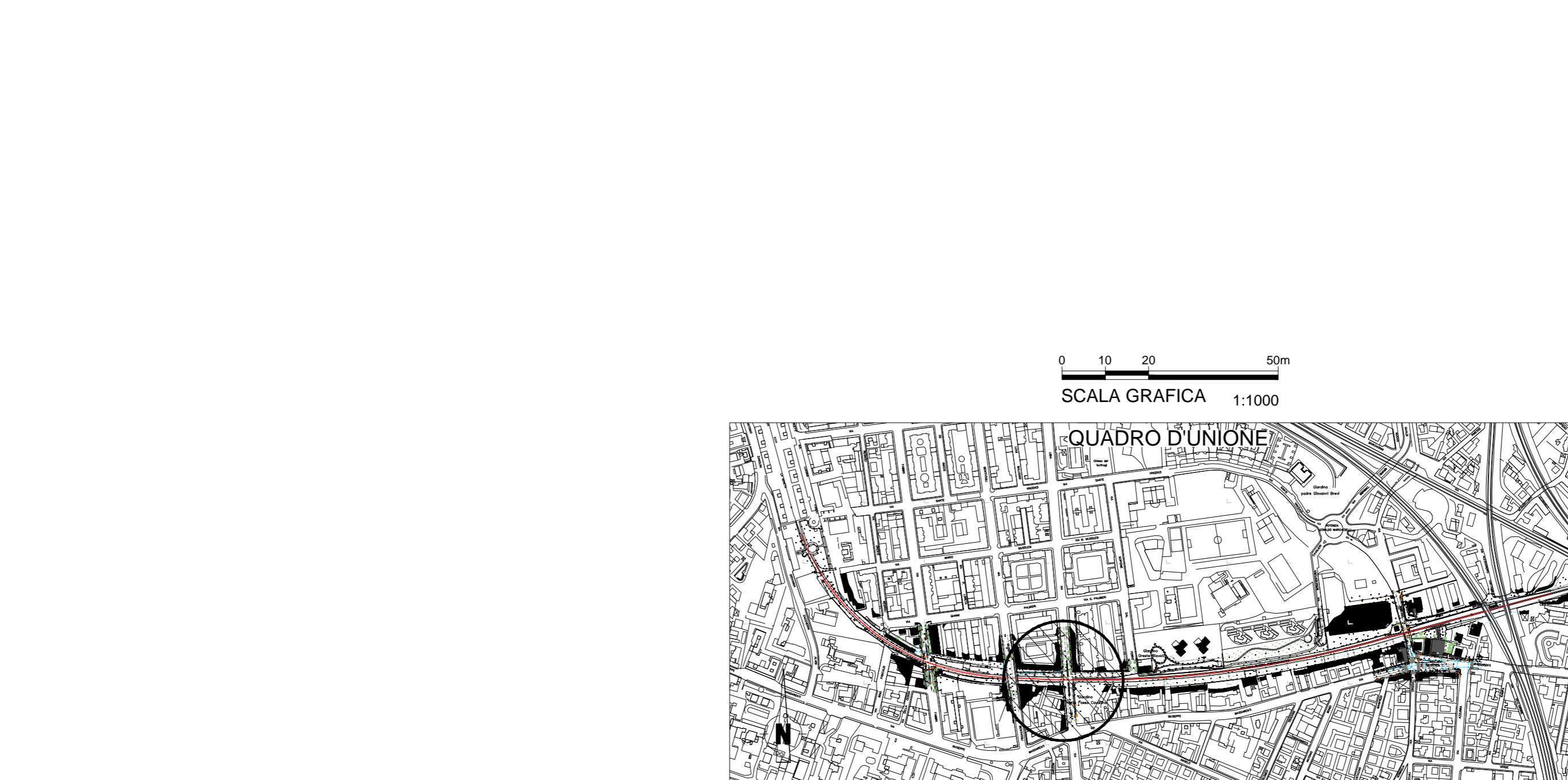
FASE 3:

- DEVIAZIONE DELLA VIABILITÀ SULLA PORZIONE DI SOLETTA EST;
- COMPLETAMENTO DELLE STRUTTURE DI STAZIONE NELLA PORZIONE MANCANTE IN CORRISPONDENZA DELL'ATTRAVERSAMENTO.



FASE 4:

- RIPRISTINO DELLA VIABILITÀ DI VIA FABBRI E DELLA SISTEMAZIONE SUPERFICIALE;
- PROSECUZIONE DELLA GALLERIA ARTIFICIALE IN DIREZIONE EST.



NOTE

- NOTE RIFERITE ALLE MISURE RAPPRESENTATE (salvo dove diversamente indicato):
- gli angoli sono espressi in gradi sessagesimali
- le quote altimetriche sono espresse in metri s.l.m.
- le dimensioni sono espresse in metri

• La segnaletica, l'ubicazione delle recinzioni e gli accessi di cantiere potrebbero essere modificati al momento della cantierizzazione in funzione delle indicazioni fornite dalla Polizia Locale.

• La segnaletica esistente in contrasto con la configurazione di cantiere dovrà essere oscurata.

LEGENDA

- AREE DI CANTIERE
- VIABILITÀ MODIFICATA IN CORRISPONDENZA DEL CANTIERE
- AREE PEDONALI/CICLABILI IN PROGETTO
- VIABILITÀ ESISTENTE

RECINZIONE DI CANTIERE (PER LA DEFINIZIONE DI TIPOLOGIA, ALTEZZA E CARATTERISTICHE DELLA RECINZIONE DI CANTIERE SI RIMANDA AD ELAB. SPECIFICI DI DETTAGLIO)

SEGNALETICA ORIZZONTALE PROVVISORIA DI CANTIERE

PERCORSO TRAFFICO ALTERNATIVO IN CASO DI CHIUSURA CARREGGIATA

SIMBOLO PER INDICARE UN DELINEATORE FLESSIBILE IN Pianta (Fig. II 397 Art.34);
 SIMBOLO PER INDICARE UN CARTELLO IN Pianta
 SIMBOLO PER INDICARE ACCESSI/USCITE CANTIERE
 DIREZIONE DEL TRAFFICO VIARIO ESISTENTE

STRISCE LONGITUDINALI art.138(art.40 Cod.Str.) DI SEGNALETICA ORIZZONTALE - Scala 1:100

A = 15cm per strade tipo "C" N.C.S.; 12cm per strade tipo "T" N.C.S.
 B = 12cm per strade tipo "C" N.C.S.; 10cm per strade tipo "T" N.C.S.

STRISCE TRASVERSALI Art.144 (Art.40 Cod. Str.) - Scala 1:100

MINISTERO DELLE INFRASTRUTTURE E DEI TRASPORTI
REGIONE EMILIA ROMAGNA

FER/
 FERROVIE EMILIA ROMAGNA

FERROVIE EMILIA ROMAGNA s.r.l.

LINEA SFM2 - BOLOGNA-PORTOMAGGIORE

ADEGUAMENTO DELLA PROGETTAZIONE DEFINITIVA E COORDINAMENTO PER SICUREZZA IN FASE DI PROGETTAZIONE (D.LGS. 81/2008) PER LA REALIZZAZIONE DEL COMPLETAMENTO DELL'INTERAMENTO DELLA TRATTA URBANA DI BOLOGNA E PROGETTO DI PARTIBILITÀ TECNICA ED ECONOMICA DI CUI ALL'ART. 23 C.8 DEL D.LGS. 50/2016 RELATIVO AL RADDOPPIO DEL BINARIO TRA LA FERMATA DI BOLOGNA VIA LARGA E LA STAZIONE DI BUDRIO. (CIG 754332766C)

PROGETTO DEFINITIVO

CANTIERI, ESPROPRI E ASSERVIMENTI
 CANTIERI E VIABILITÀ DURANTE I LAVORI
 VIA FABBRI

AGGIORNAMENTI						
REV.	DESCRIZIONE	DATA	REDATTO	CONTROL.	APPROV.	VISTO
0	Emissione finale	31/10/19	DFR	WGI	AFR	VFL
-	-	-	-	-	-	-
-	-	-	-	-	-	-
-	-	-	-	-	-	-

IL PROGETTISTA: **GEODATA ENGINEERING**
 Responsabile di progetto e dell'iterazione per le procedure autorizzative: Ing. Vincenza Fiora
 Ordine degli Ingegneri della Provincia di Torino, n. 6042 (Firma elettronica)

CONCESSIONARIA: **SITECO**
 Responsabile Linea del Procedimento: Ing. Fabrizio Mazzoni
 Responsabile: Ing. Alessandro Frascari
 Ordine degli Ingegneri della Provincia di Bologna, n. 7119A (Firma elettronica)

CARTELLA: 8.1 | SCALA: 1:500 | DATA: 31/10/19 | DIS.N.: FER BP D T1 CAN GEN S. 005 | REV: 0