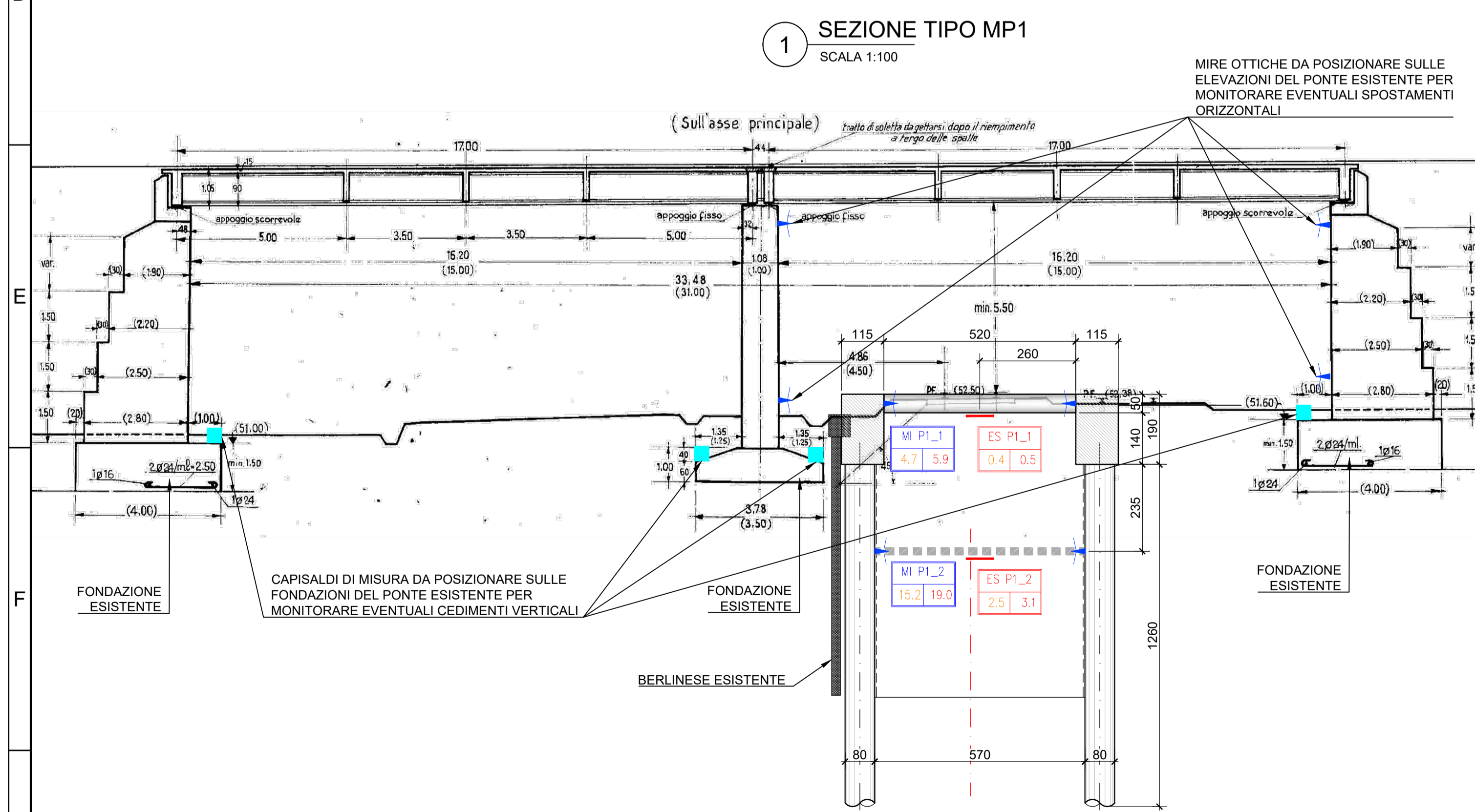


- ### NOTE GENERALI
- PER LA DESCRIZIONE DELLA TIPOLOGIA DEGLI STRUMENTI DA INSTALLARE, LE FREQUENZE DI LETTURA, I VALORI SOGLIA DI ATTENZIONE E ALLARME SI VEDA LA RELAZIONE SPECIFICA
  - LA POSIZIONE DELLA STRUMENTAZIONE È INDICATIVA ED È DA VERIFICARE IN FUNZIONE DELLA EFFETTIVA ACCESSIBILITÀ ALLE AREE DI CANTIERE E AGLI EDIFICI. DI NORMA GLI STRUMENTI SARANNO FISSATI IN CORRISPONDENZA DEGLI ELEMENTI STRUTTURALI O DELLE MURATURE PORTANTI.
  - IL PRESENTE ELABORATO È DA RITENERSI VALIDO SOLO AI FINI DEL MONITORAGGIO
  - PER IL SISTEMA DI MONITORAGGIO PREVISTO PER LA GALLERIA NATURALE E PER LE OPERE DI LINEA SI RIMANDA AGLI ELABORATI SPECIFICI

- ### NOTE RELATIVE AL MONITORAGGIO DEGLI EDIFICI
- PER LA DEFINIZIONE DELLE SEZIONI TIPOLOGICHE DI MONITORAGGIO PREVISTO SUGLI EDIFICI SI RIMANDA ALL'ELABORATO "FER\_BP\_DT0\_MOP\_GEN\_S\_002"
  - IN PLANIMETRIA SONO RAPPRESENTATI GLI EDIFICI PER CUI È PREVISTO IL MONITORAGGIO DURANTE LA FASE DI COSTRUZIONE DELL'OPERA; IN PARTICOLARE SI INDICA:
- EDIFICI PER CUI È NECESSARIO APPLICARE LA SEZIONE DI MONITORAGGIO "TIPO 1"
  - EDIFICI PER CUI È NECESSARIO APPLICARE LA SEZIONE DI MONITORAGGIO "TIPO 2"
  - EDIFICI PER CUI NON È NECESSARIO APPLICARE IL MONITORAGGIO



### LEGENDA STRUMENTAZIONE

	Numerazione mira Mi n° A A Livello di ALLARME (espresso in mm) Livello di ATTENZIONE (espresso in mm)	MIRA OTTICA (PRISMA RIFLETTENTE) PER MISURAZIONI DI CONVERGENZA
	Numerazione caposaldo CS n° A A Livello di ALLARME (espresso in mm) Livello di ATTENZIONE (espresso in mm)	CAPOSALDO DI LIVELLAZIONE
	Numerazione cella di carico CC n° A A Livello di ALLARME SUPERIORE (espresso in kN) Livello di ALLARME INFERIORE (espresso in kN) Livello di ATTENZIONE SUPERIORE (espresso in kN) Livello di ATTENZIONE INFERIORE (espresso in kN)	CELLA DI CARICO (TECNOLOGIA A STRAIN GAUGES) PER MISURAZIONE TENSIONE NEI TIRANTI.
	Numerazione estensimetro ES n° A A Livello di ALLARME (espresso in mm) Livello di ATTENZIONE (espresso in mm)	ESTENSIMETRO PER MISURAZIONE DELLE DEFORMAZIONI NEI PUNTONI E NELLE SOLETTE.

### LEGENDA CAMPITURE

	DIAFRAMMI C25/30		TRAVE DI CORREA C25/30
	OPERE STRUTTURALI C32/40		CALCESTRUZZO MAGRO C12/15
	DIAFRAMMI ESISTENTI		STRUTTURE DEMOLITE

### STRUMENTAZIONE IMPIEGATA LUNGO LINEA

CAPISALDI DI LIVELLAZIONE	MIRE OTTICHE	CELLE DI CARICO	ESTENSIMETRI
n° 30	n° 75	n° 0	n° 24

**MINISTERO DELLE INFRASTRUTTURE E DEI TRASPORTI**  
REGIONE EMILIA ROMAGNA

**FERROVIE EMILIA ROMAGNA s.r.l.**

LINEA SFM2 - BOLOGNA-PORTOMAGGIORE

**PROGETTO DEFINITIVO**

OPERE DI PRESIDIO E MONITORAGGI  
INTERVENTI DI MONITORAGGIO OPERE CIVILI  
VIADOTTO AUTOSTRADALE

AGGIORNAMENTI						
REV.	DESCRIZIONE	DATA	REDATTO	CONTROL.	APPROV.	VISTO
0	Emissione finale	31/10/19	MTO	DFR	AFR	VFE
-	-	-	-	-	-	-
-	-	-	-	-	-	-
-	-	-	-	-	-	-

IL PROGETTISTA		CONCESSIONARIA	
<b>GEODATA ENGINEERING</b> Responsabile del progetto e dell'integrazione tra le prestazioni specialistiche: Ing. Vincenza Floria Ordine degli Ingegneri della Provincia di Torino, n. 8042 (Primo Aggravato)		Il Responsabile Unico del Procedimento: Ing. Fabrizio Maccheri (Primo Aggravato)	
<b>NET ENGINEERING</b> <b>SITECO ENGINEERING COMPANY</b> Il Progettista: Ing. Alessandro Frascari Ordine degli Ingegneri della Provincia di Bologna, n. 7115A (Primo Aggravato)			

CARTELLA	SCALA	DATA	DIS.N.	REV.
6.1	VARIE	31/10/19	FER_BP D_T0_MOP_GEN_S_002	0