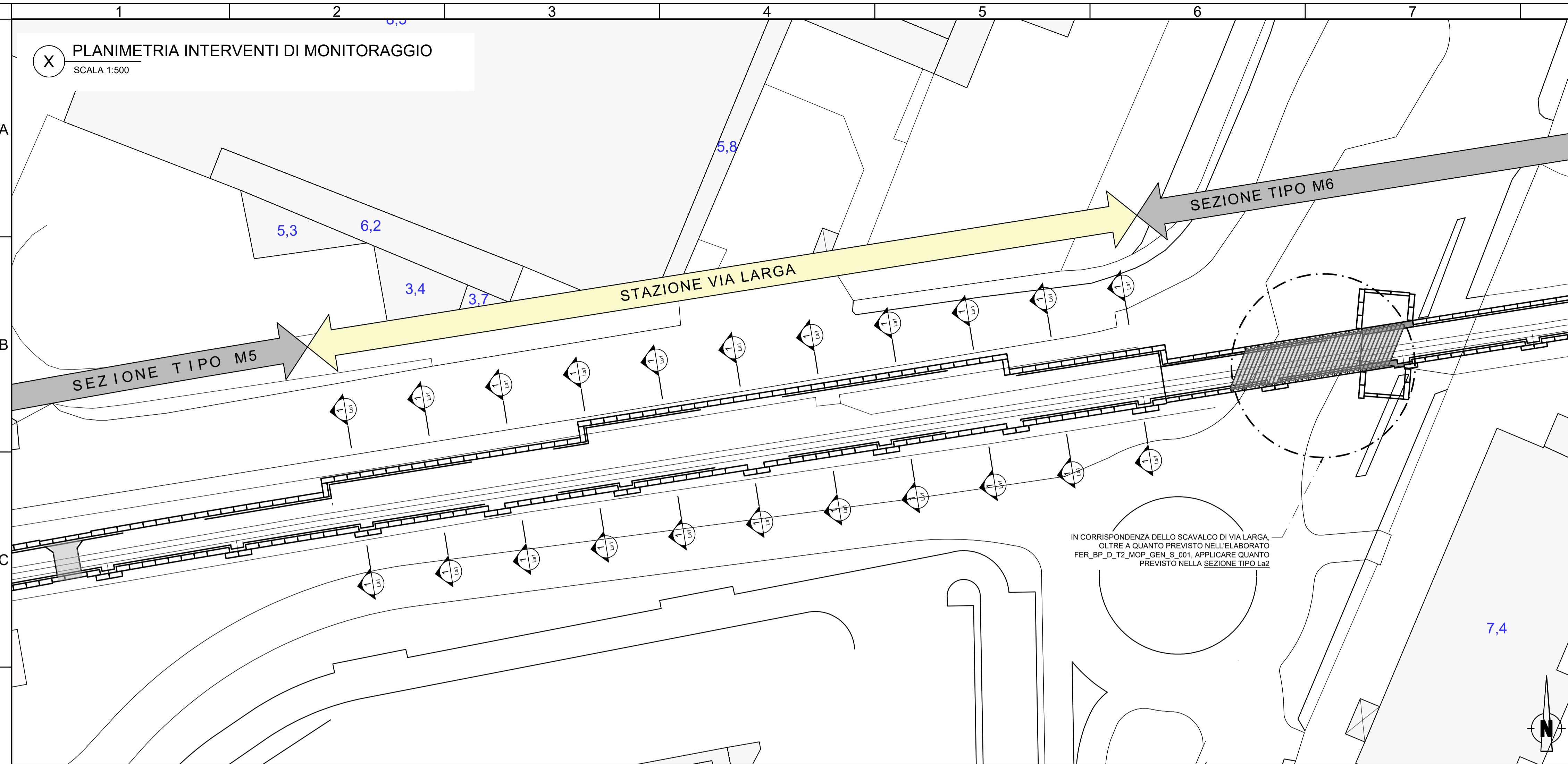


PLANIMETRIA INTERVENTI DI MONITORAGGIO
SCALA 1:500



NOTE GENERALI

- PER LA DESCRIZIONE DELLA TIPOLOGIA DEGLI STRUMENTI DA INSTALLARE, LE FREQUENZE DI LETTURA, I VALORI SOGLIA DI ATTENZIONE E ALLARME SI VEDA LA RELAZIONE SPECIFICA
- LA POSIZIONE DELLA STRUMENTAZIONE È INDICATIVA ED È DA VERIFICARE IN FUNZIONE DELLA EFFETTIVA ACCESSIBILITÀ ALLE AREE DI CANTIERE E AGLI EDIFICI. DI NORMA GLI STRUMENTI SARANNO FISSATI IN CORRISPONDENZA DEGLI ELEMENTI STRUTTURALI O DELLE MURATURE PORTANTI.
- IL PRESENTE ELABORATO È DA RITENERSI VALIDO SOLO AI FINI DEL MONITORAGGIO
- PER IL SISTEMA DI MONITORAGGIO PREVISTO PER LA GALLERIA NATURALE E PER LE OPERE DI LINEA SI RIMANDA AGLI ELABORATI SPECIFICI

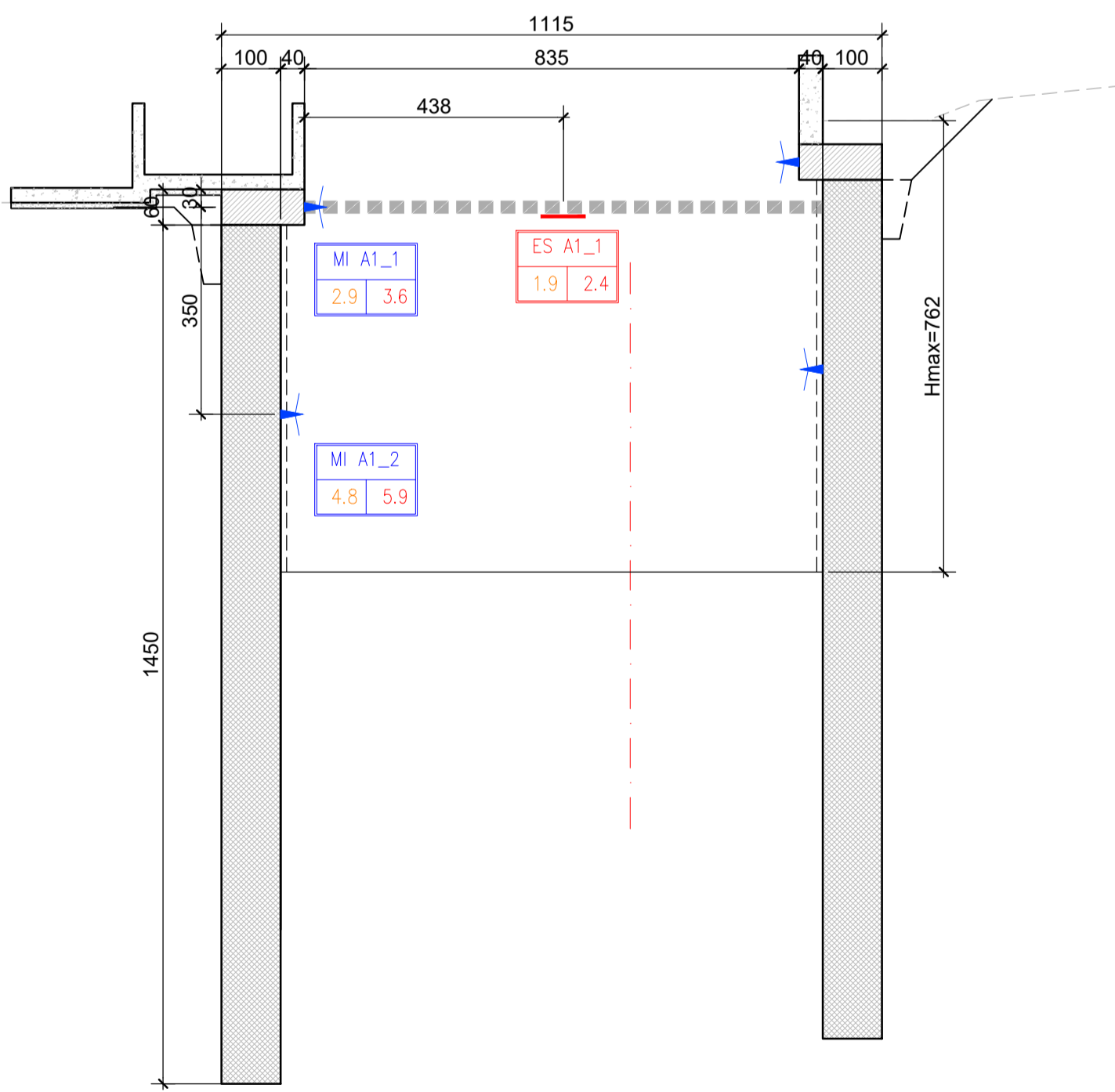
NOTE RELATIVE AL MONITORAGGIO DEGLI EDIFICI

- PER LA DEFINIZIONE DELLE SEZIONI TIPOLOGICHE DI MONITORAGGIO PREVISTO SUGLI EDIFICI SI RIMANDA ALL'ELABORATO "FER_BP_DT0_MOP_GEN_S_002"
- IN PLANIMETRIA SONO RAPPRESENTATI GLI EDIFICI PER CUI È PREVISTO IL MONITORAGGIO DURANTE LA FASE DI COSTRUZIONE DELL'OPERA; IN PARTICOLARE SI INDICA:

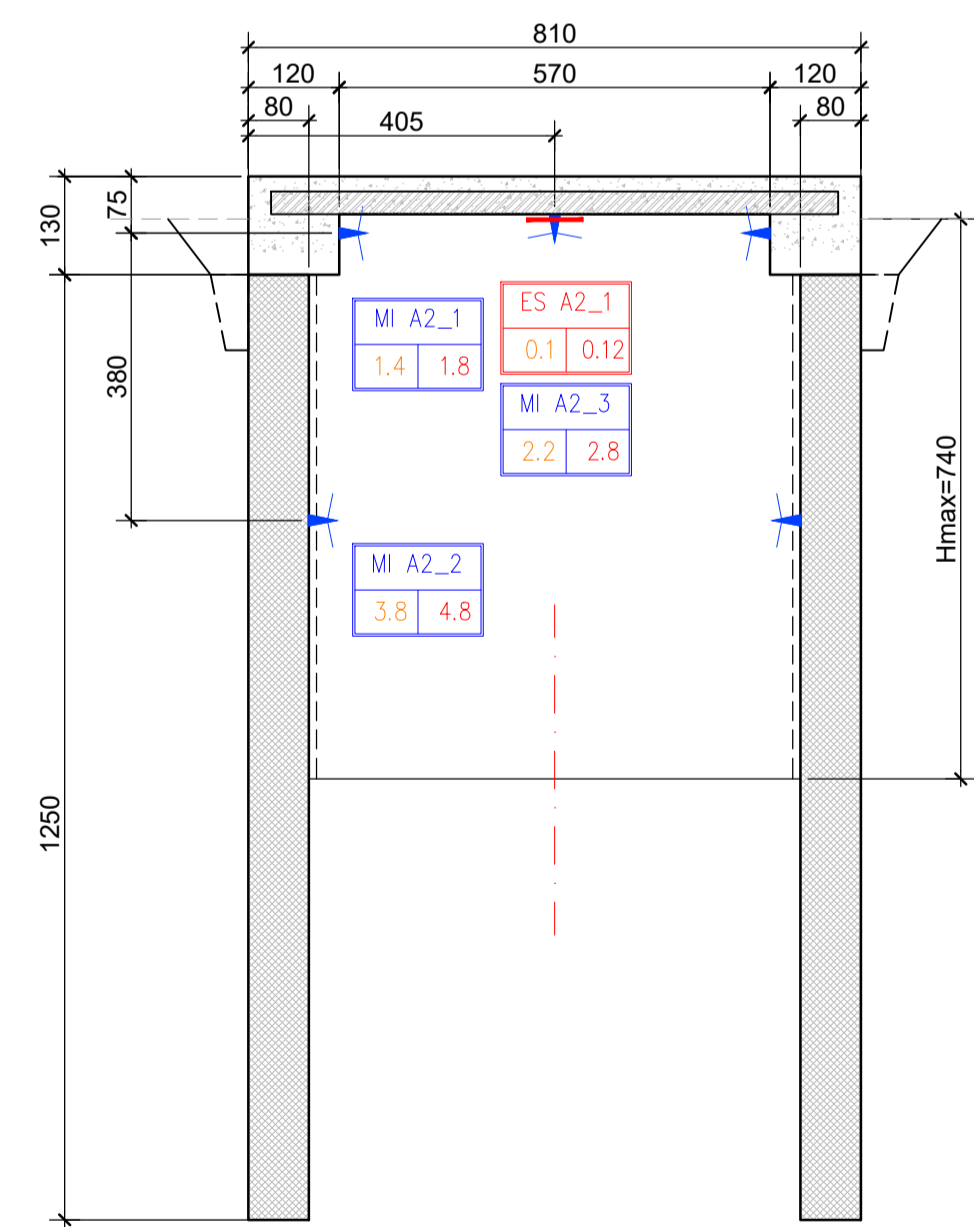
- EDIFICI PER CUI È NECESSARIO APPLICARE LA SEZIONE DI MONITORAGGIO "TIPO 1"
- EDIFICI PER CUI È NECESSARIO APPLICARE LA SEZIONE DI MONITORAGGIO "TIPO 2"
- EDIFICI PER CUI NON È NECESSARIO APPLICARE IL MONITORAGGIO

IN CORRISPONDENZA DELLO SCAVALCO DI VIA LARGA, OLTRE A QUANTO PREVISTO NELL'ELABORATO FER_BP_D_T2_MOP_GEN_S_001, APPLICARE QUANTO PREVISTO NELLA SEZIONE TIPO La2

1 SEZIONE TIPO La1
SCALA 1:100



2 SEZIONE TIPO La2
SCALA 1:100



• PREVEDERE 5 SEZIONI DI MONITORAGGIO NEL TRATTO INTERESSATO DALLA SEZIONE TIPO M5

LEGENDA CAMPITURE

- DIAFRAMMI C25/30
- TRAVE DI CORREA C25/30
- OPERE STRUTTURALI C32/40
- CALCESTRUZZO MAGRO C12/15
- DIAFRAMMI ESISTENTI
- STRUTTURE DEMOLITE

LEGENDA STRUMENTAZIONE

- Numerazione mira**
MIRA OTTICA (PRISMA RIFLETTENTE) PER MISURAZIONI DI CONVERGENZA
MI n°
Livello di ALLARME (espresso in mm)
Livello di ATTENZIONE (espresso in mm)
- Numerazione caposaldo**
CAOSALDO DI LIVELLAZIONE
CS n°
Livello di ALLARME (espresso in mm)
Livello di ATTENZIONE (espresso in mm)
- Numerazione cella di carico**
CELLA DI CARICO (TECNOLOGIA A STRAIN GAUGES) PER MISURAZIONE TENSIONE NEI TIRANTI.
CC n°
Livello di ALLARME SUPERIORE (espresso in kN)
Livello di ALLARME INFERIORE (espresso in kN)
Livello di ATTENZIONE SUPERIORE (espresso in kN)
Livello di ATTENZIONE INFERIORE (espresso in kN)
- Numerazione estensimetro**
ESTENSIMETRO PER MISURAZIONE DELLE DEFORMAZIONI NEI PUNTONI E NELLE SOLETTE.
ES n°
Livello di ALLARME (espresso in mm)
Livello di ATTENZIONE (espresso in mm)

STRUMENTAZIONE IMPIEGATA LUNGO LINEA

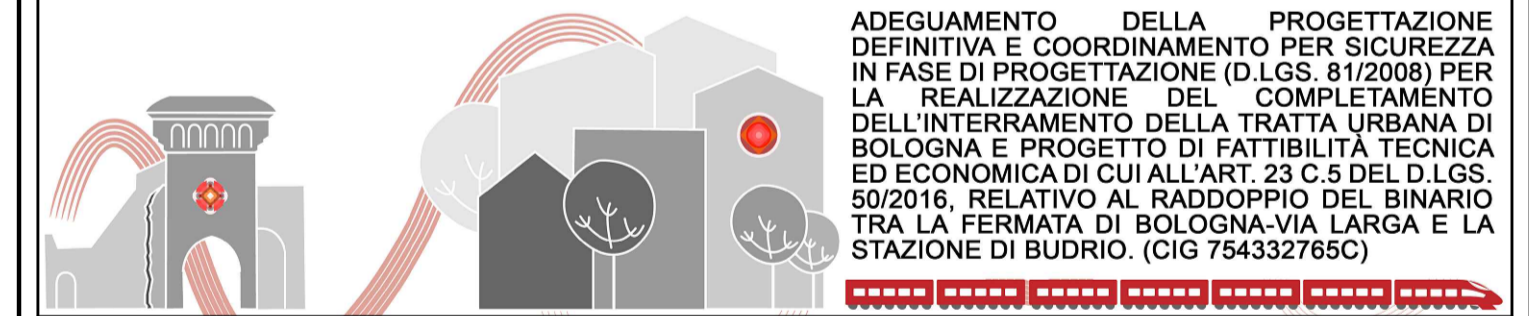
CAPISALDI DI LIVELLAZIONE	MIRE OTTICHE	CELLE DI CARICO	ESTENSIMETRI
n° 0	n° 70	n° 0	n° 16

MINISTERO DELLE INFRASTRUTTURE E DEI TRASPORTI
REGIONE EMILIA ROMAGNA



FERROVIE EMILIA ROMAGNA s.r.l.

LINEA SFM2 - BOLOGNA-PORTOMAGGIORE



ADEGUAMENTO DELLA PROGETTAZIONE DEFINITIVA E COORDINAMENTO PER SICUREZZA IN FASE DI PROGETTAZIONE (D.LGS. 81/2008) PER LA REALIZZAZIONE DEL COMPLETAMENTO DELL'INTERAMENTO DELLA TRATTA URBANA DI BOLOGNA E PROGETTO DI FATTIBILITÀ TECNICA ED ECONOMICA DI CUI ALL'ART. 23 C.5 DEL D.LGS. 50/2016, RELATIVO AL RADDOPPIO DEL BINARIO TRA LA FERMATA DI BOLOGNA-VIA LARGA E LA STAZIONE DI BUDRIO. (CIG 754332765C)

PROGETTO DEFINITIVO

OPERE DI PRESIDIO E MONITORAGGI
INTERVENTI DI MONITORAGGIO OPERE DI SOSTEGNO
FERMATA VIA LARGA

AGGIORNAMENTI

REV.	DESCRIZIONE	DATA	REDATTO	CONTROL.	APPROV.	VISTO
0	Emissione finale	31/10/19	MTO	DFR	AFR	VFE
-	-	-	-	-	-	-
-	-	-	-	-	-	-
-	-	-	-	-	-	-
-	-	-	-	-	-	-

IL PROGETTISTA

CONCESSIONARIA

MANDATARIA:
GEODATA ENGINEERING

Responsabile del progetto e dell'integrazione:
Ing. Vincenza Floria
Ordine degli Ingegneri della Provincia di Torino, n. 8042
(Primo Agente)

Il Responsabile Unico del Procedimento:
Ing. Fabrizio Maccheri
(Primo Agente)

NET ENGINEERING

Il Progettista:
Ing. Alessandro Frascari
Ordine degli Ingegneri della Provincia di Bologna, n. 7115A
(Primo Agente)

CARTELLA
6.1

SCALA
VARIE

DATA
31/10/19

DIS.N.
FER_BP_D_T2_MOP_FLA_S_001

REV.
0