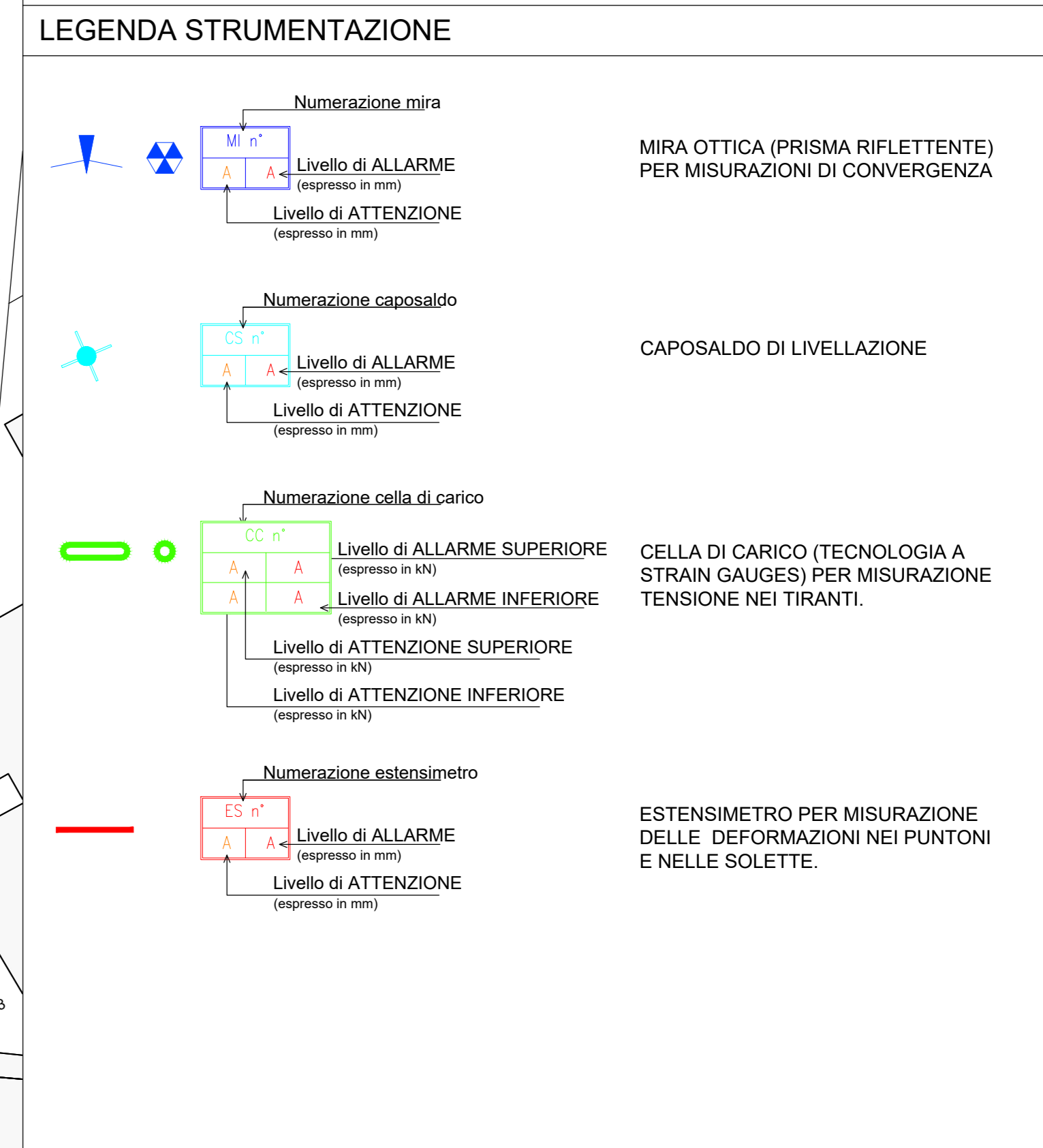


NOTE GENERALI

- PER LA DESCRIZIONE DELLA TIPOLOGIA DEGLI STRUMENTI DA INSTALLARE, LE FREQUENZE DI LETTURA, I VALORI SOGLIA DI ATTENZIONE E ALLARME SI VEDA LA RELAZIONE SPECIFICA
- LA POSIZIONE DELLA STRUMENTAZIONE È INDICATIVA ED È DA VERIFICARE IN FUNZIONE DELLA EFFETTIVA ACCESSIBILITÀ ALLE AREE DI CANTIERE E AGLI EDIFICI. DI NORMA GLI STRUMENTI SARANNO FISSATI IN CORRISPONDENZA DEGLI ELEMENTI STRUTTURALI O DELLE MURATURE PORTANTI.
- IL PRESENTE ELABORATO È DA RITENERSI VALIDO SOLO AI FINI DEL MONITORAGGIO
- PER IL SISTEMA DI MONITORAGGIO PREVISTO PER LA GALLERIA NATURALE E PER LE STAZIONI SI RIMANDA AGLI ELABORATI SPECIFICI

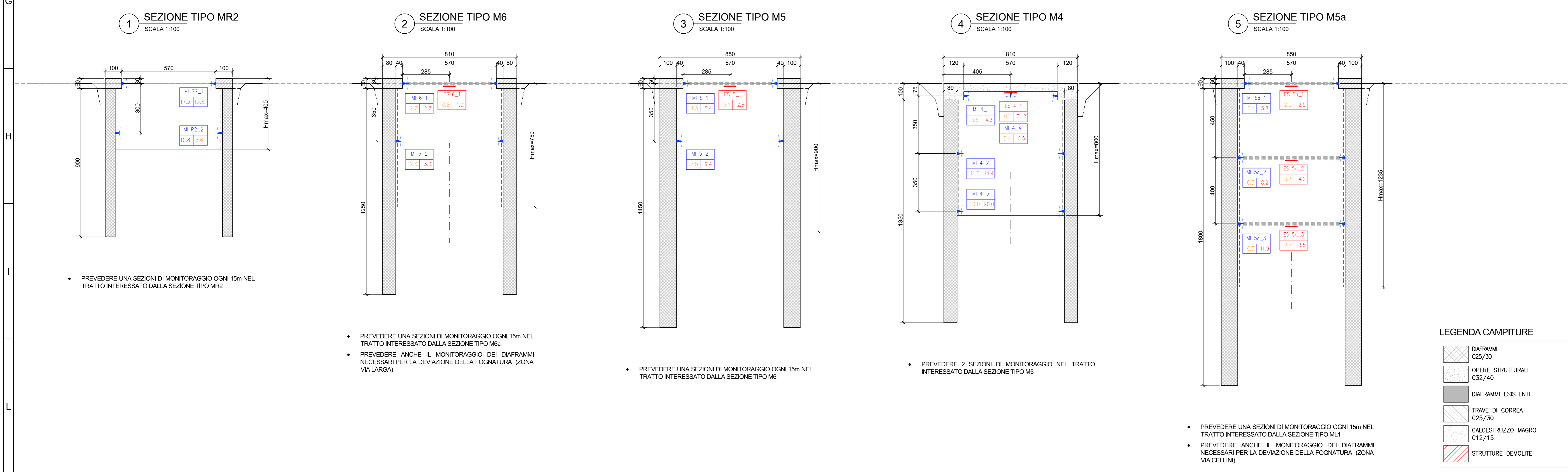


STRUMENTAZIONE IMPIEGATA LUNGO LINEA

CAPISALI DI LIVELLAZIONE	MIRE OTTICHE	CELLE DI CARICO	ESTENSIMETRI
n° 80	n° 280	n° 0	n° 60

NOTE RELATIVE AL MONITORAGGIO DEGLI EDIFICI

- PER LA DEFINIZIONE DELLE SEZIONI TIPOLOGICHE DI MONITORAGGIO PREVISTO SUGLI EDIFICI SI RIMANDA ALL'ELABORATO FER_BP_D10_MOP_GEN_S_002
- IN PLANIMETRIA SONO RAPPRESENTATI GLI EDIFICI PER CUI È PREVISTO IL MONITORAGGIO DURANTE LA FASE DI COSTRUZIONE DELL'OPERA; IN PARTICOLARE SI INDICA:
 - EDIFICI PER CUI È NECESSARIO APPLICARE LA SEZIONE DI MONITORAGGIO "TIPO 1"
 - EDIFICI PER CUI È NECESSARIO APPLICARE LA SEZIONE DI MONITORAGGIO "TIPO 2"
 - EDIFICI PER CUI NON È NECESSARIO APPLICARE IL MONITORAGGIO



MINISTERO DELLE INFRASTRUTTURE E DEI TRASPORTI
REGIONE EMILIA ROMAGNA
FER/
FERROVIE EMILIA ROMAGNA s.r.l.
LINEA SFM2 - BOLOGNA-PORTOMAGGIORE
 ADEGUAMENTO DELLA PROGETTAZIONE DEFINITIVA E COORDINAMENTO PER SICUREZZA IN FASE DI PROGETTAZIONE (D.LGS. 81/2008) PER LA REALIZZAZIONE DEL COMPLETAMENTO DELL'INTERAMENTO DELLA TRATTA URBANA DI BOLOGNA E PROGETTO DI FATTIBILITÀ TECNICA ED ECONOMICA DI CUI ALL'ART. 23 C.8 DEL D.LGS. 80/2018, RELATIVO AL RADDOPPIO DEL BINARIO TRA LA FERMIATA DI BOLOGNA-VIA LARGA E LA STAZIONE DI BUDRIO. (CIG 754332768C)
PROGETTO DEFINITIVO
 OPERE DI PRESIDIO E MONITORAGGI
 INTERVENTI DI MONITORAGGIO OPERE DI SOSTEGNO
 PLANIMETRIA CON INDICAZIONE SEZIONI DI MONITORAGGIO GALLERIA ARTIFICIALE

REV.	DESCRIZIONE	DATA	REDATTO	CONTROL.	APPROV.	VISTO
0	Emissione finale	31/10/19	MTD	DFR	AFR	VEE
-	-	-	-	-	-	-
-	-	-	-	-	-	-
-	-	-	-	-	-	-

AGGIORNAMENTI

IL PROGETTISTA: **GEODATA ENGINEERING**
 CONCESSIONARIA: **FERROVIE EMILIA ROMAGNA s.r.l.**

CARTELLA 6.1 | **SCALA** VARIE | **DATA** 31/10/19 | **DIS.N.** FER BP D_T2 MOP GEN S_001 | **REV** 0