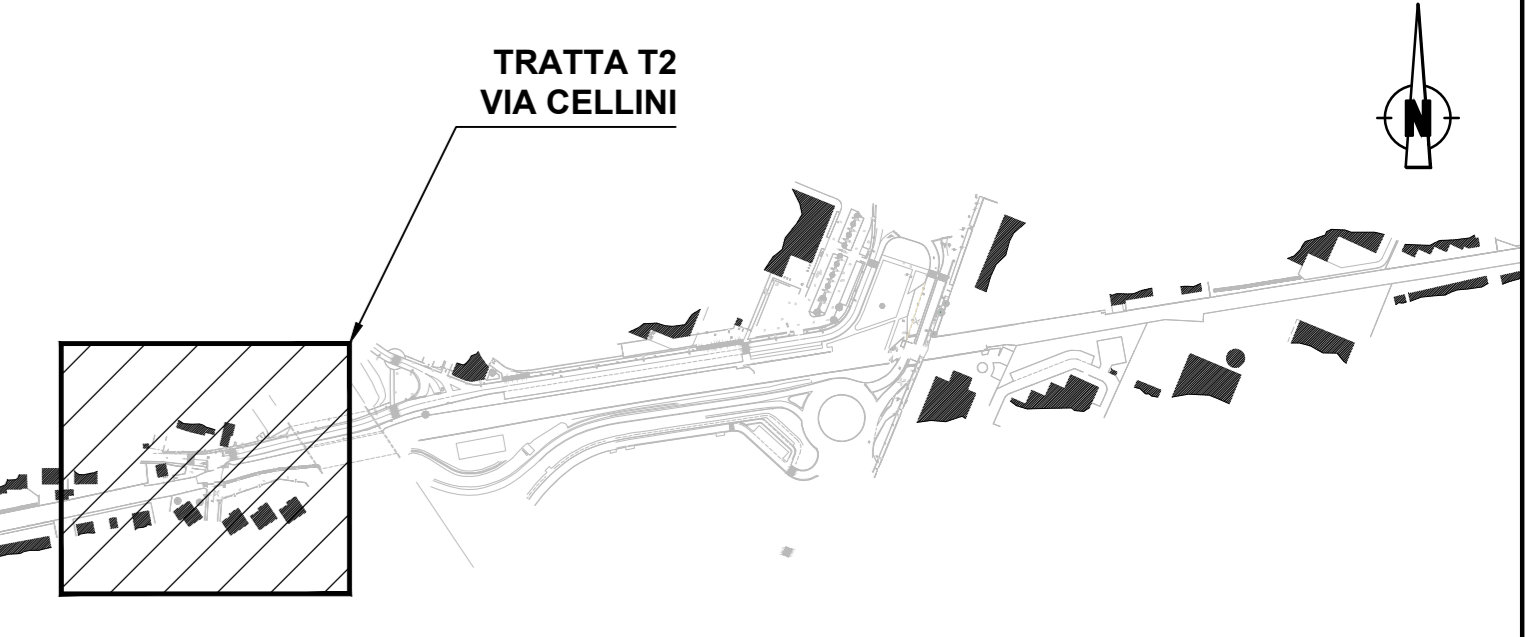
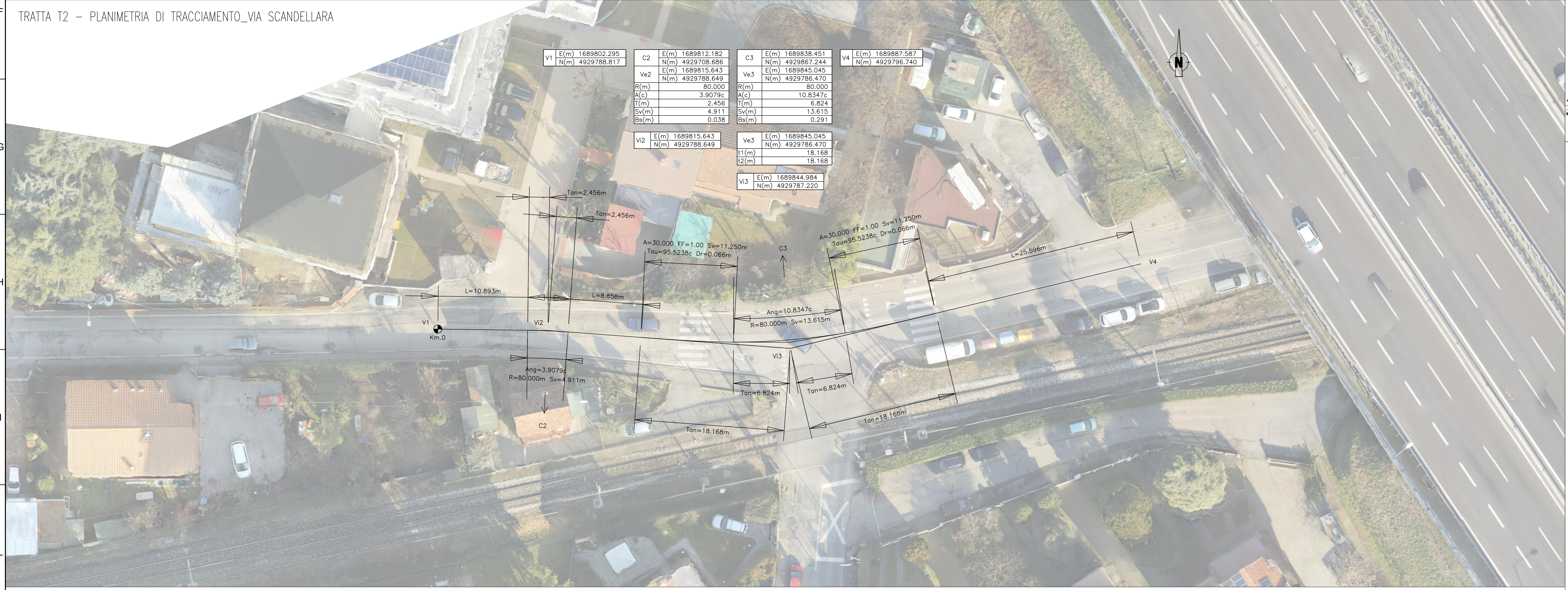


QUADROD'UNIONE



MINISTERO DELLE INFRASTRUTTURE E DEI TRASPORTI
REGIONE EMILIA ROMAGNA

FER
FERROVIE EMILIA ROMAGNA s.r.l.

LINEA SFM2 - BOLOGNA-PORTOMAGGIORE

ADEGUAMENTO DELLA PROGETTAZIONE DEFINITIVA E COORDINAMENTO PER SICUREZZA IN FASE DI PROGETTAZIONE (D.LGS. 81/2008) PER LA REALIZZAZIONE DEL COMPLETAMENTO DELL'INTERAMENTO DELLA TRATTA URBANA DI BOLOGNA E PROGETTO DI FATTIBILITA' TECNICA ED ECONOMICA DI CUI ALL'ART. 23 C.8 DEL D.LGS. 50/2016, RELATIVO AL RADDOPPIO DEL BINARIO TRA LA FERMATA DI BOLOGNA-VIA LARGA E LA STAZIONE DI BUDDIO. (CIG 754332768C)

PROGETTO DEFINITIVO

VIABILITA' E SISTEMAZIONE URBANA
NUOVA VIABILITA'
TRATTA VIA CELLINI - PLANIMETRIA DI TRACCIAMENTO

AGGIORNAMENTI						
REV.	DESCRIZIONE	DATA	REDATTO	CONTROL.	APPROV.	VISTO
0	Emissione finale	31/10/19	AMB	AFR	ABU	VFL
-	-	-	-	-	-	-
-	-	-	-	-	-	-
-	-	-	-	-	-	-
-	-	-	-	-	-	-

IL PROGETTISTA	CONCESSIONARIA
<p>Responsabile del progetto e dell'iterazione per la presente incaricata:</p> <p>Ing. Vincenzina Fioria</p> <p>Ordine degli Ingegneri della Provincia di Torino, n. 8042</p>	<p>Responsabile Unica del Proponente:</p> <p>Ing. Fabrizio Maczari</p>
<p>Il progettista:</p> <p>Ing. Andrea Burchi</p> <p>Ordine degli Ingegneri della Provincia di Bologna, n. 7871A</p>	

CARTELLA	SCALA	DATA	DIS.N.	REV.
5.1	1:200	31/10/19	FER BP D T2 URB GEN S. 118	0