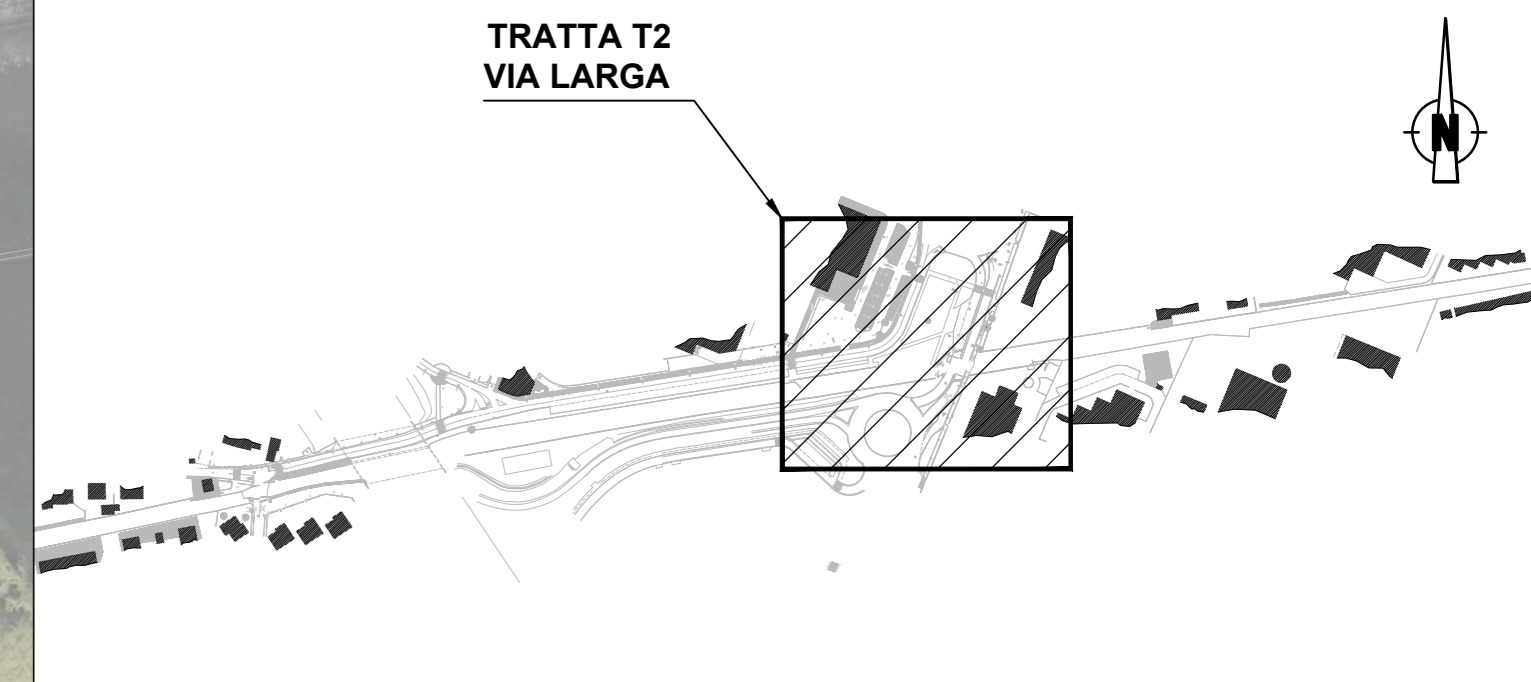


QUADROD'UNIONE



MINISTERO DELLE INFRASTRUTTURE E DEI TRASPORTI  
REGIONE EMILIA ROMAGNA



FERROVIE EMILIA ROMAGNA s.r.l.

LINEA SFM2 - BOLOGNA-PORTOMAGGIORE



PROGETTO DEFINITIVO

VIABILITA' E SISTEMAZIONE URBANA  
NUOVA VIABILITA'  
TRATTA VIA LARGA - PLANIMETRIA DI TRACCIAMENTO

AGGIORNAMENTI

REV.	DESCRIZIONE	DATA	REDATTO	CONTROL.	APPROV.	VISTO
0	Emissione finale	31/10/19	AMB	AFR	ABU	VFL
-	-	-	-	-	-	-
-	-	-	-	-	-	-
-	-	-	-	-	-	-

MANDATARIA:	Responsabile progetto e dell'iterazione fino a permesso di costruire:	Responsabile linea del Prodotto:
<b>GEODATA</b> ENGINEERING	Ing. Vincenza Fioria Ordine degli Ingegneri della Provincia di Torino, n. 8042 (Firma autorizzata)	Ing. Fabrizio Maczari (Firma autorizzata)
<b>SITECO</b> INGEGNERIA	Il progettista: Ing. Andrea Burchi Ordine degli Ingegneri della Provincia di Bologna, n. 7971A (Firma autorizzata)	

CARTELLA	SCALA	DATA	DIS.N.	REV.
5.1	1:200	31/10/19	FER BP D T2_URB GEN S_114	0