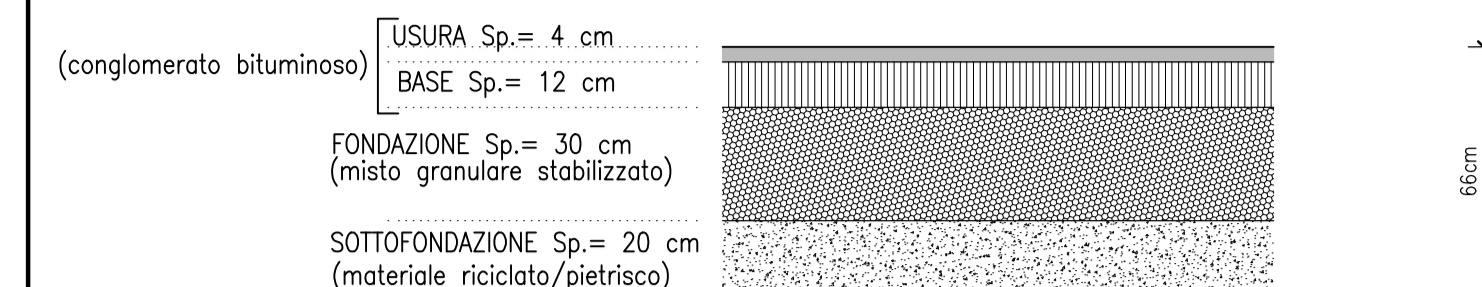
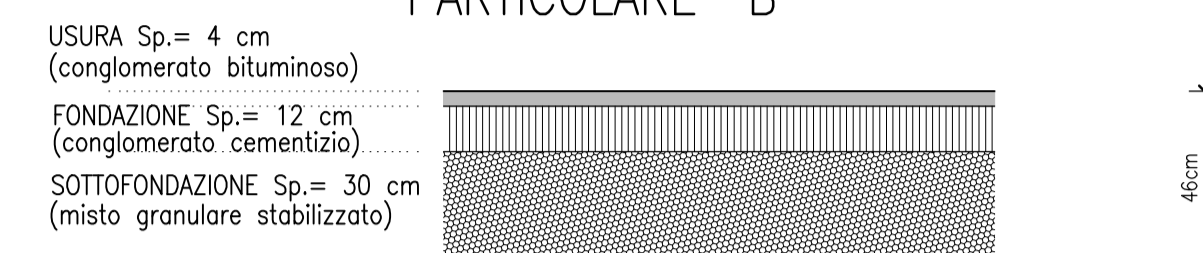


PARTICOLARE "A"



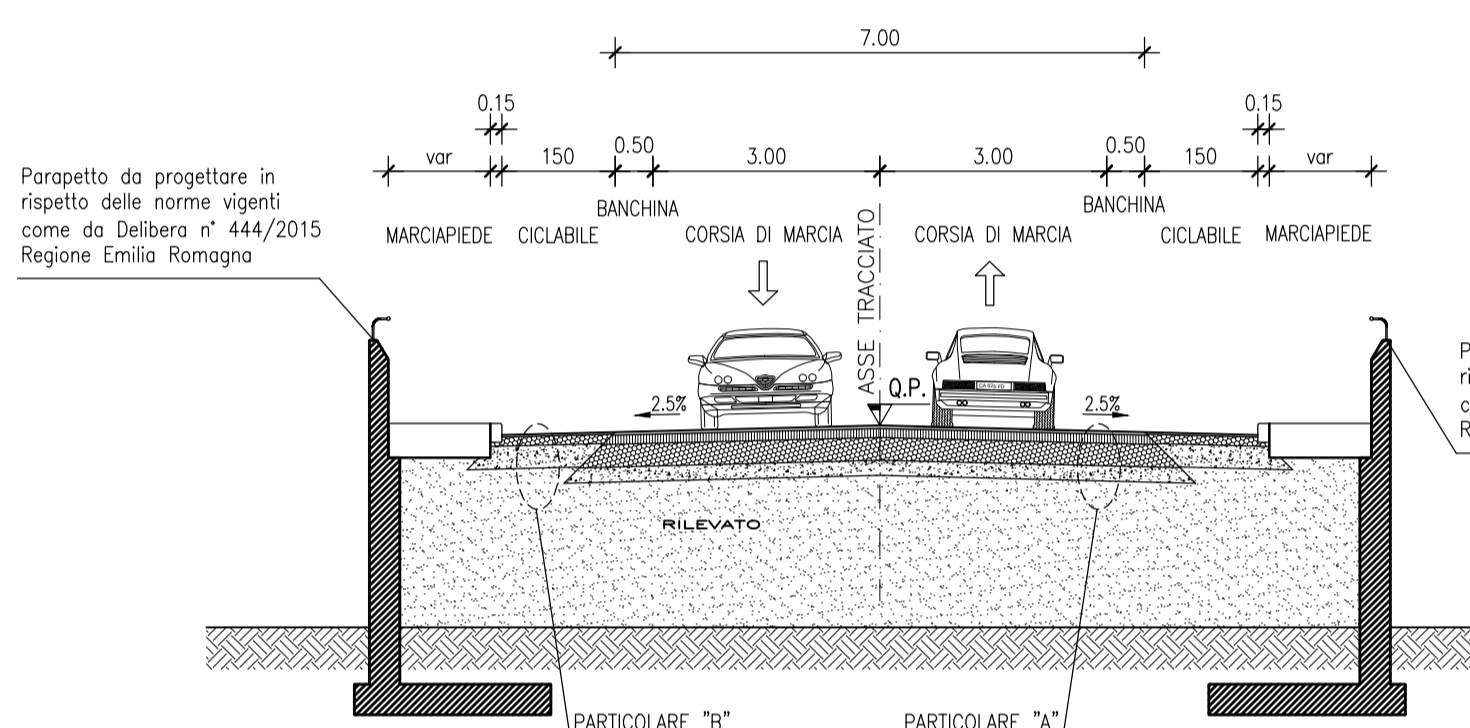
PARTICOLARE "B"



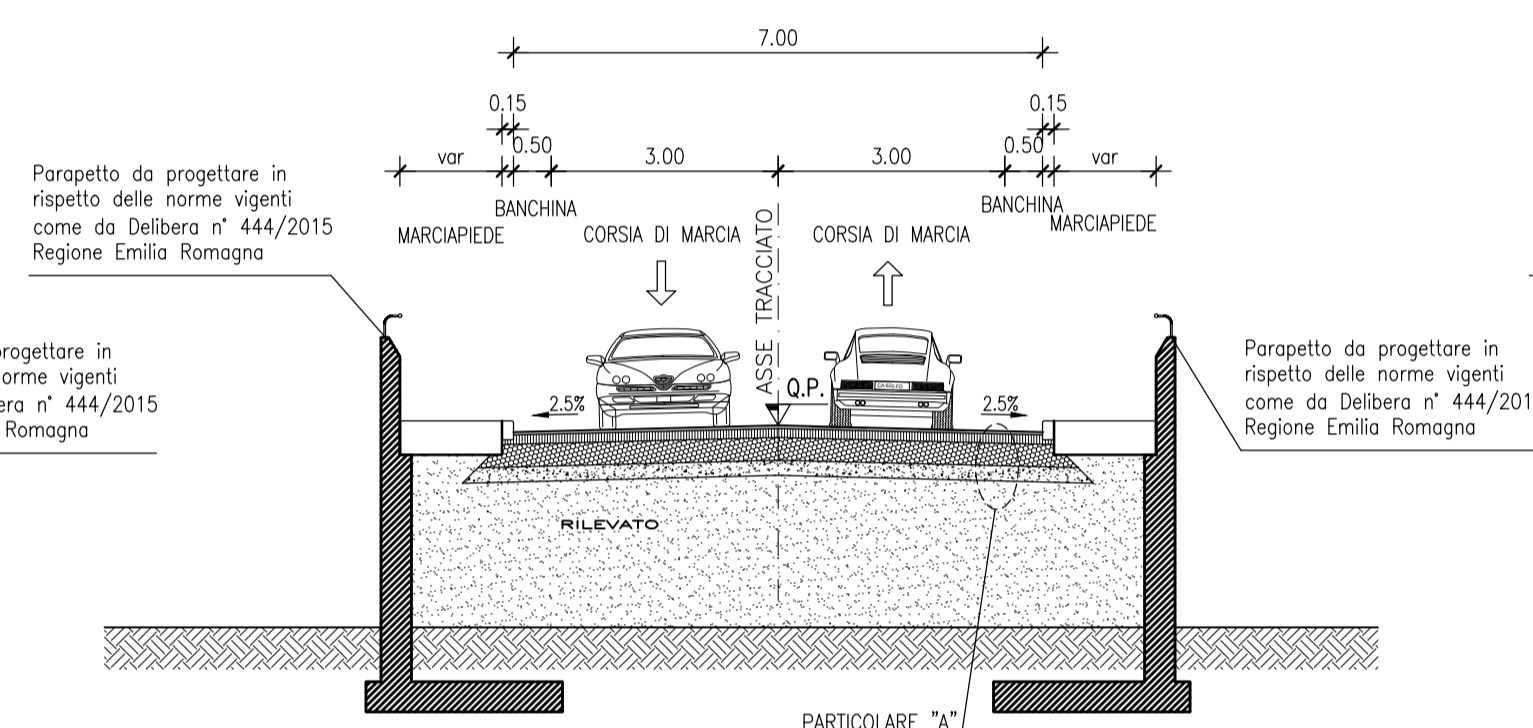
QUADROD'UNIONE - VIA RIMESSE



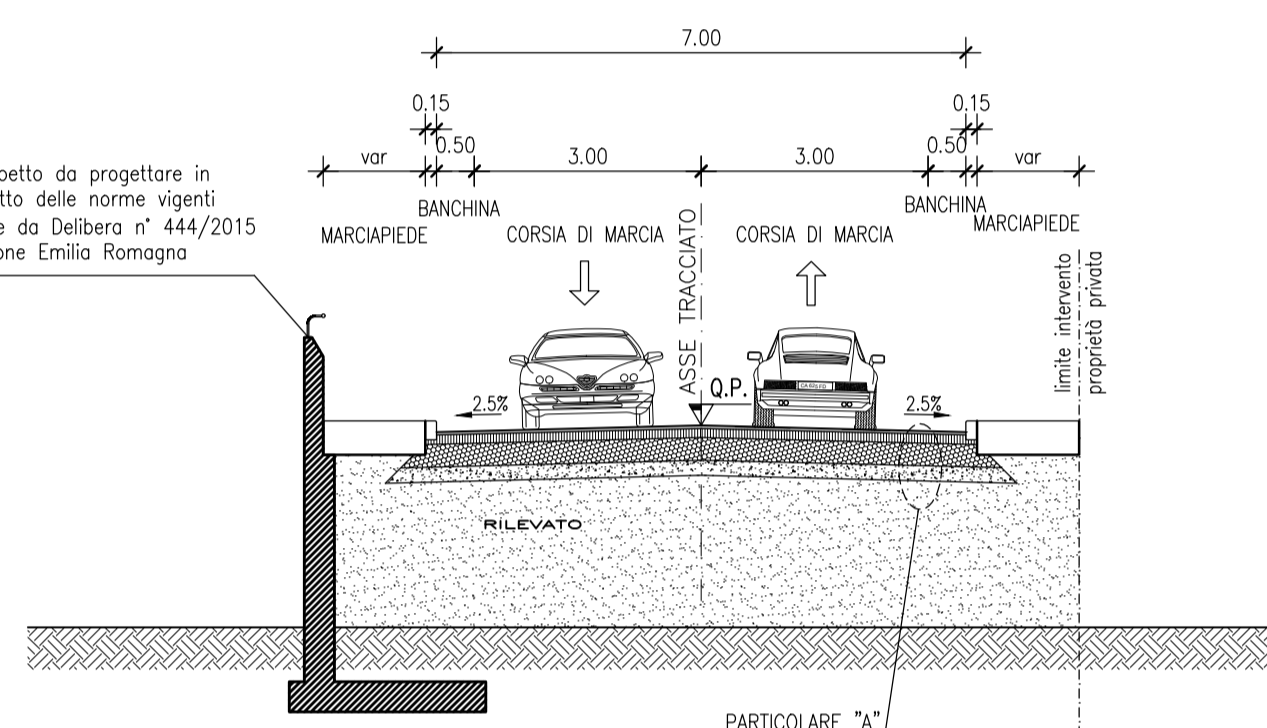
SEZIONE TIPO ASSE A  
Via Rimesse con pista ciclabile  
scala 1:100



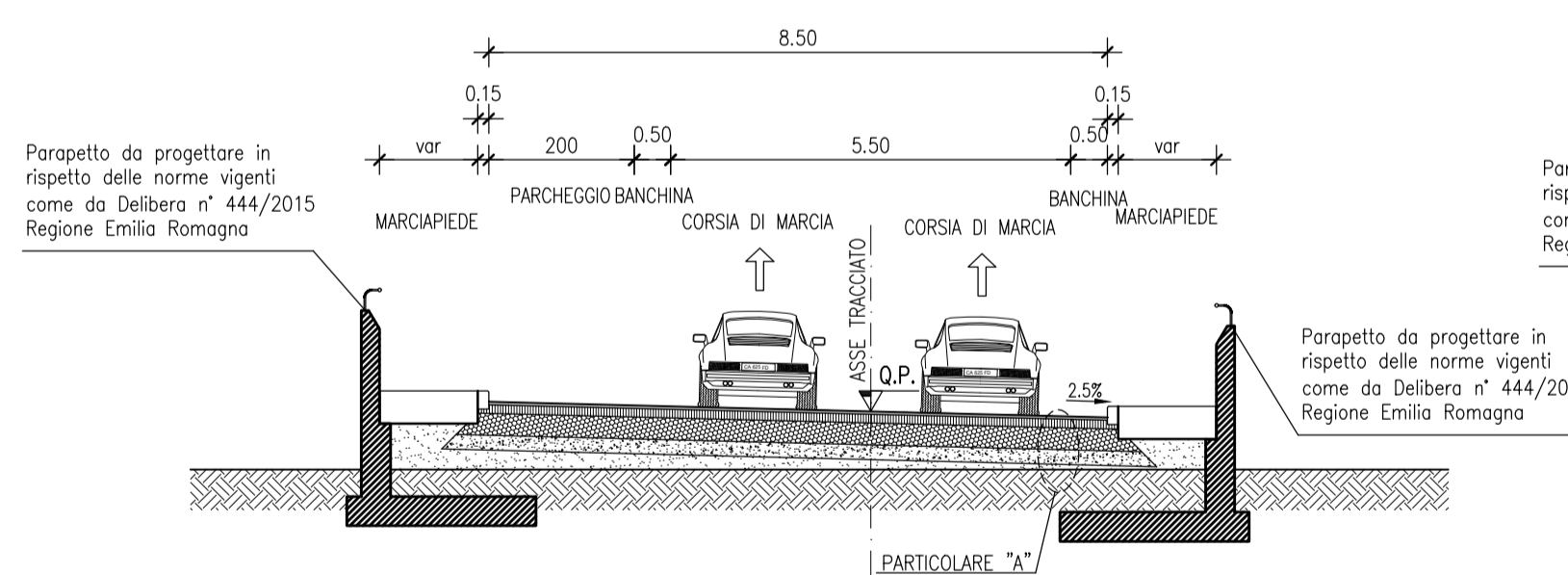
SEZIONE TIPO ASSE A  
Via Rimesse con muri su entrambi i lati  
scala 1:100



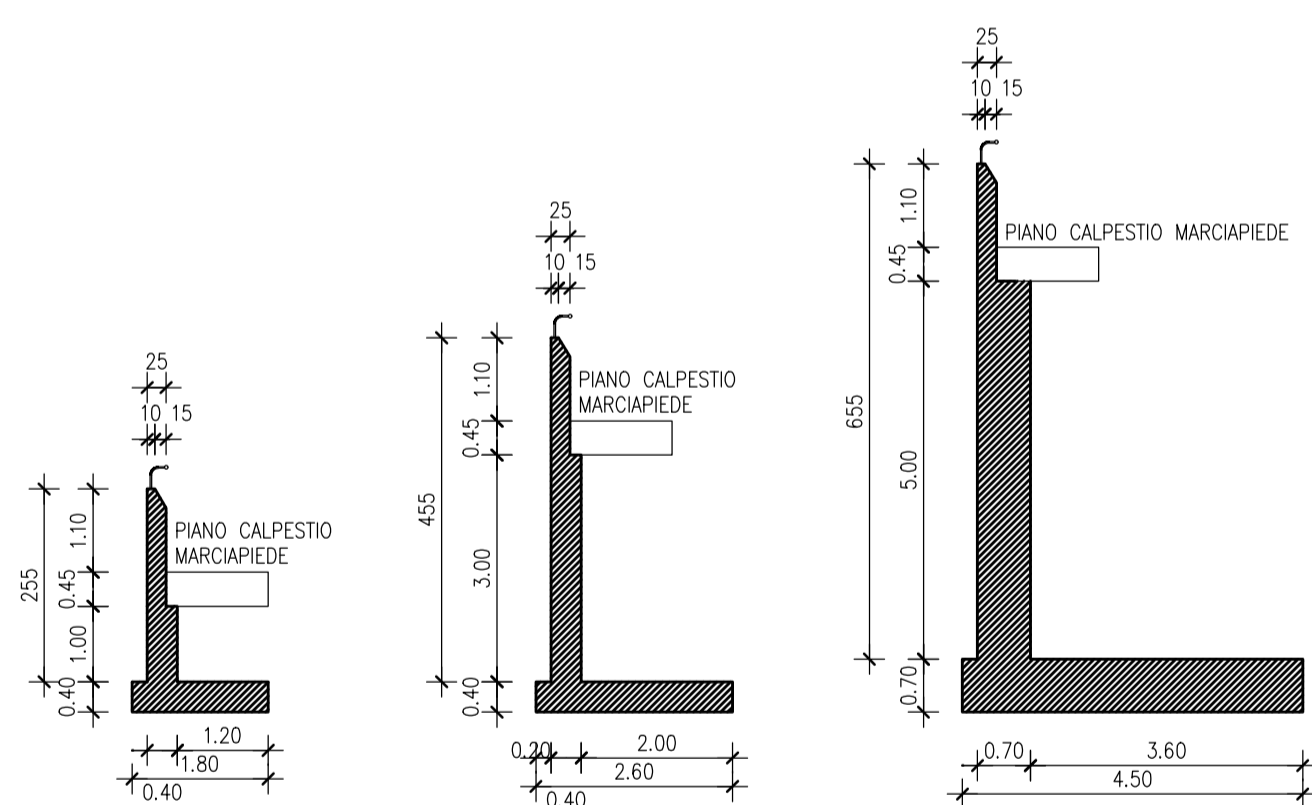
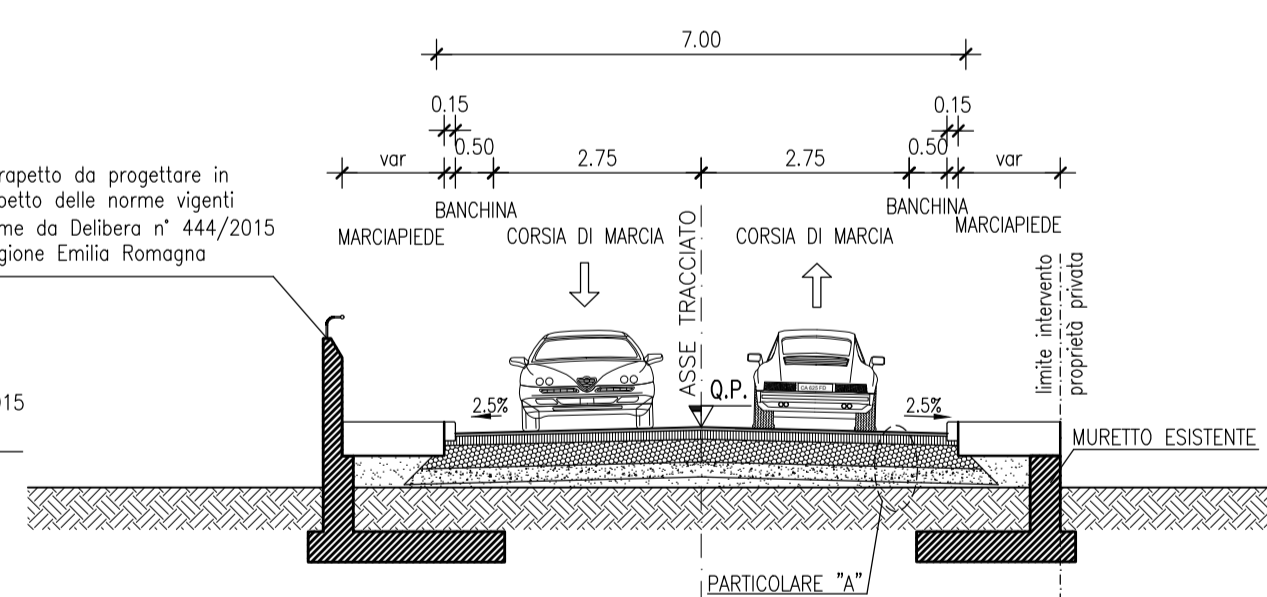
SEZIONE TIPO ASSE A  
Via Rimesse con muri su un lato  
scala 1:100



SEZIONE TIPO ASSE C  
Braccio di raccordo con Via Massarenti  
scala 1:100



SEZIONE TIPO ASSE B  
Via Grassetti  
scala 1:100



SEZIONE MURO tipo 1 SEZIONE MURO tipo 2 SEZIONE MURO tipo 3

MINISTERO DELLE INFRASTRUTTURE E DEI TRASPORTI  
REGIONE EMILIA ROMAGNA



FERROVIE EMILIA ROMAGNA s.r.l.

LINEA SFM2 - BOLOGNA-PORTOMAGGIORE



PROGETTO DEFINITIVO

VIABILITA' E SISTEMAZIONE URBANA  
NUOVA VIABILITA'  
VIA RIMESSE - SEZIONI TIPO E PAVIMENTAZIONI

AGGIORNAMENTI

REV.	DESCRIZIONE	DATA	REDATTO	CONTROL.	APPROV.	VISTO
0	Emissione finale	31/10/19	ANB	AFR	ABU	VFL
-	-	-	-	-	-	-
-	-	-	-	-	-	-
-	-	-	-	-	-	-

IL PROGETTISTA

CONCESSIONARIA

MANDATARIA:  
**GEODATA**  
ENGINEERING

Responsabile del progetto e dell'integrazione  
Ing. Vincenzo Floria  
Ordine degli Ingegneri della Provincia di Torino, n. 8042  
(Pratica ordinaria)

Il Responsabile Unico del Procedimento:  
Ing. Fabrizio Maccari  
(Pratica ordinaria)

**NET** ENGINEERING **SITECO**  
ENGINEERING COMPANY

Il Progettista:  
Ing. Andrea Burchi  
Ordine degli Ingegneri della Provincia di Bologna, n. 7927/A  
(Pratica ordinaria)

CARTELLA  
5.1

SCALA  
1:100

DATA  
31/10/19

DIS.N.  
FER\_BP\_D\_T1\_URB\_GEN\_S\_112

REV.  
0