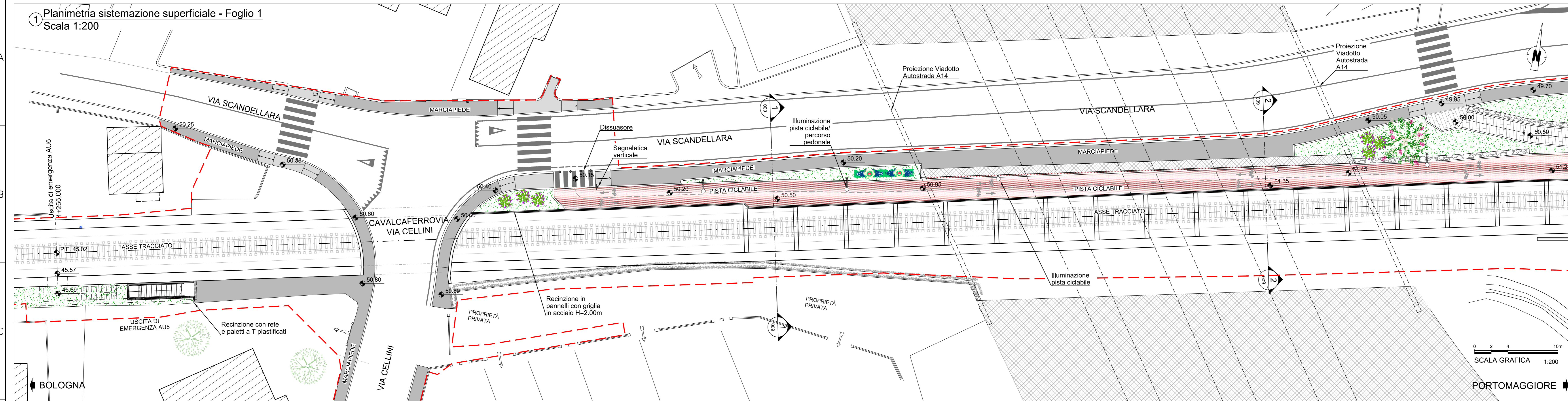


1 Planimetria sistemazione superficiale - Foglio 1  
Scala 1:200



**LEGENDA**

- Pista ciclabile in conglomerato bituminoso
- Percorso pedonale con autobloccanti in CLS
- Marciapeiede in conglomerato bituminoso
- Trincea drenante
- Area a verde
- Rastrelliera biciclette
- Cestino gettacarte
- Illuminazione pista ciclabile / percorso pedonale
- Recinzione in pannelli con griglia in acciaio H=2,00m
- Recinzione in pannelli con griglia in acciaio H=1,45m
- Recinzione con rete e paletti a T plastificati
- Dissuasore
- Segnaletica verticale

**SPECIE ARBOREE E ARBUSTIVE**

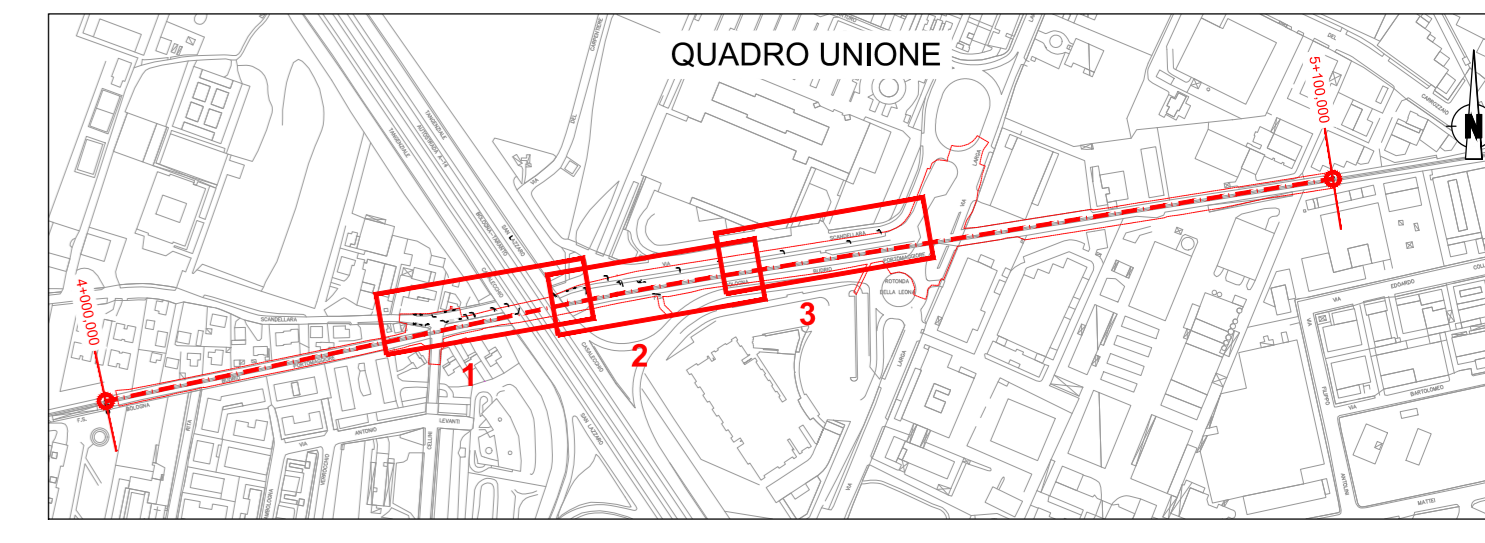
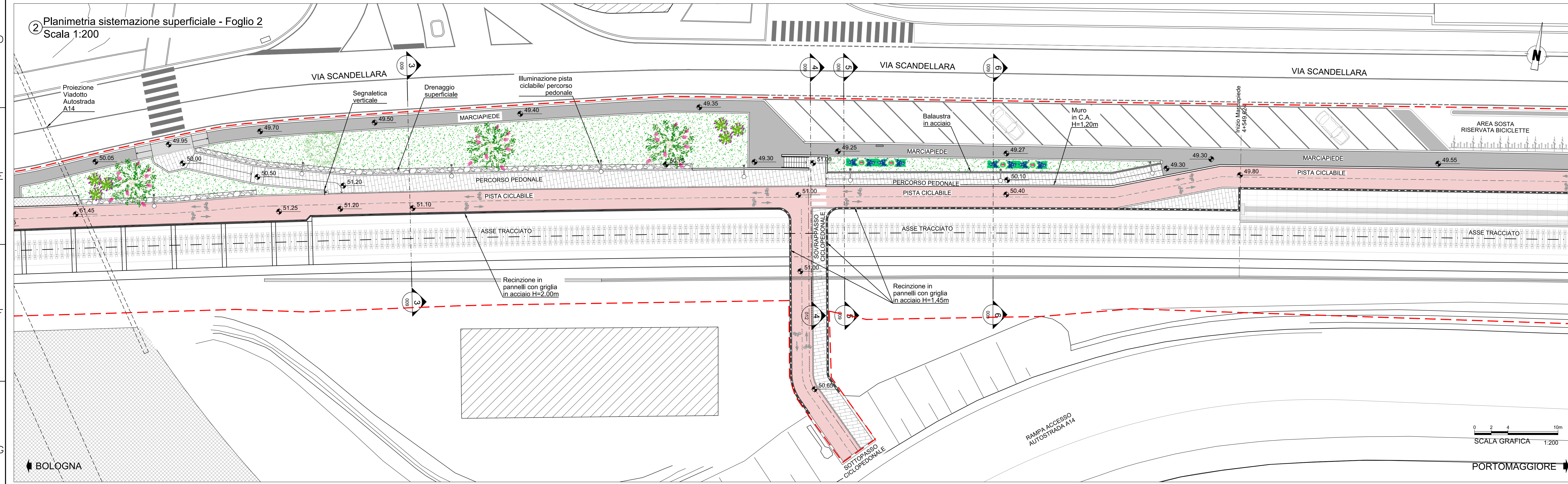
- Cercis siliquastrum / Albero di Giuda
- Syringa vulgaris / Lilla
- Euonymus europaeus / Fusaggine
- Ligustrum vulgare / Ligustro
- Viburnum opulus / Pallon di neve
- Viburnum lantana / Lantana
- Viburnum tinus / Laurolino
- Lonicera caprifolium / Caprifoglio comune
- Clematis / Clematide

**SIMBOLI**

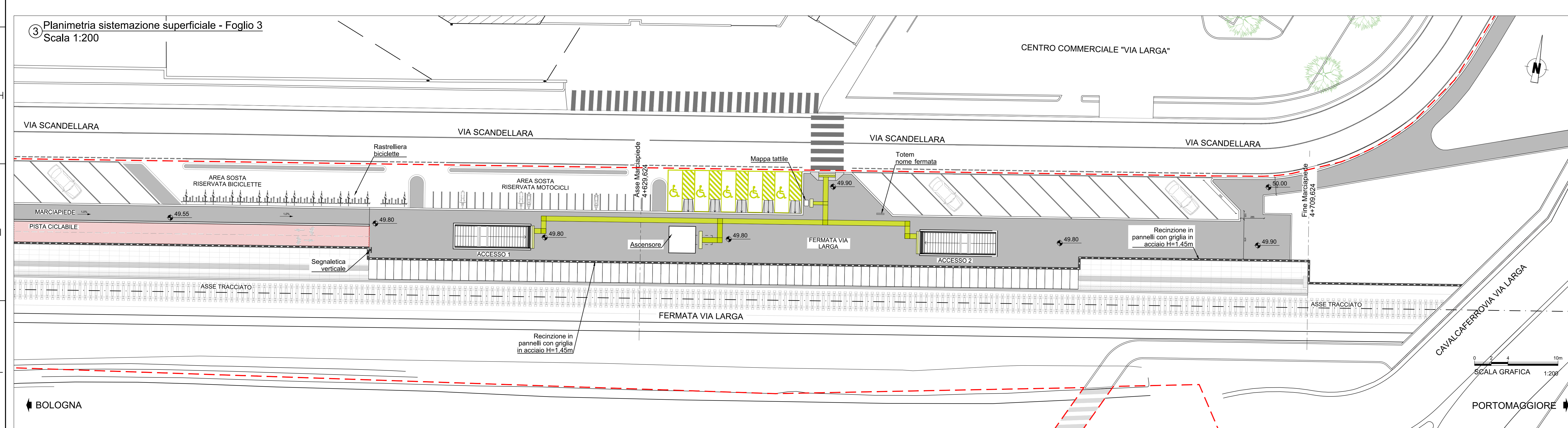
- Perimetro area di intervento

**NOTE :**  
Per la stratigrafia delle pavimentazioni rappresentate vedere elaborati:  
FER\_BP\_D\_T1\_URB\_GEN\_S\_010\_A  
FER\_BP\_D\_T0\_ARC\_GEN\_S\_001

2 Planimetria sistemazione superficiale - Foglio 2  
Scala 1:200



3 Planimetria sistemazione superficiale - Foglio 3  
Scala 1:200



**MINISTERO DELLE INFRASTRUTTURE E DEI TRASPORTI**  
**REGIONE EMILIA ROMAGNA**

**FER**  
FERROVIE EMILIA ROMAGNA

**FERROVIE EMILIA ROMAGNA s.r.l.**

**LINEA SFM2 - BOLOGNA-PORTOMAGGIORE**

ADEGUAMENTO DELLA PROGETTAZIONE DEFINITIVA E COORDINAMENTO PER SICUREZZA IN FASE DI PROGETTAZIONE (D.LGS. 81/2008) PER LA REALIZZAZIONE DEL COMPLETAMENTO DELL'INTERAMENTO DELLA TRATTA URBANA DI BOLOGNA E PROGETTO DI FATTIBILITÀ TECNICA ED ECONOMICA DI CUI ALL'ART. 23 C.6 DEL D.LGS. 50/2016, RELATIVO AL RADDOPPIO DEL BINARIO TRA LA FERMATA DI BOLOGNA VIA LARGA E LA STAZIONE DI BUDDRIO. (CIG 754332786C)

**PROGETTO DEFINITIVO**

**VIABILITA' E SISTEMAZIONE URBANA**  
**SISTEMAZIONE SUPERFICIALE**  
**TRATTA VIA CELLINI / VIA SCANDELLARA - PLANIMETRIA GENERALE**

AGGIORNAMENTI						
REV.	DESCRIZIONE	DATA	REDATTO	CONTROL.	APPROV.	VISTO
0	Emissione finale	31-10-19	ASU	ETR	SCE	VFE
-	-	-	-	-	-	-
-	-	-	-	-	-	-
-	-	-	-	-	-	-

**IL PROGETTISTA**  
Geodata Engineering  
Ing. Vincenza Fiorini  
Oliviero Ing. Ingegneri della Provincia di Torino, n. 0542 (Firenze)

**CONCESSIONARIA**  
Ing. Fabrizio Mazzari  
Profilo autorizzato

**IL PROGETTISTA**  
SITCO  
Oliviero Ing. Ingegneri della Provincia di Milano, n. 2021

**Archi. Stefano Ciccotti**  
Oliviero Ing. Ingegneri della Provincia di Milano, n. 2021

CARTELLA	SCALA	DATA	DIS.N.	REV.
5.1	1:200	31-10-19	FER_BP_D_T2_URB_GEN_S_001	0