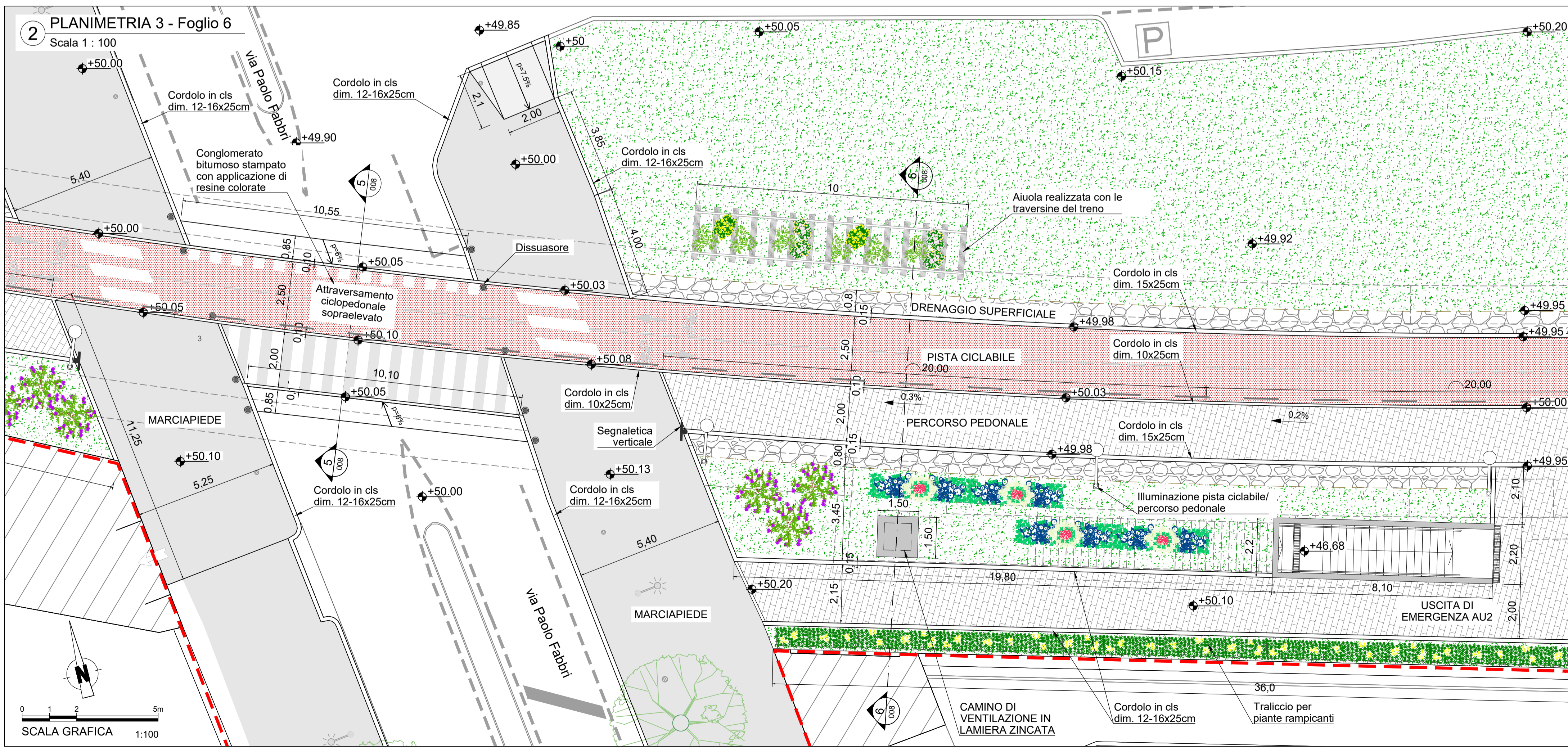
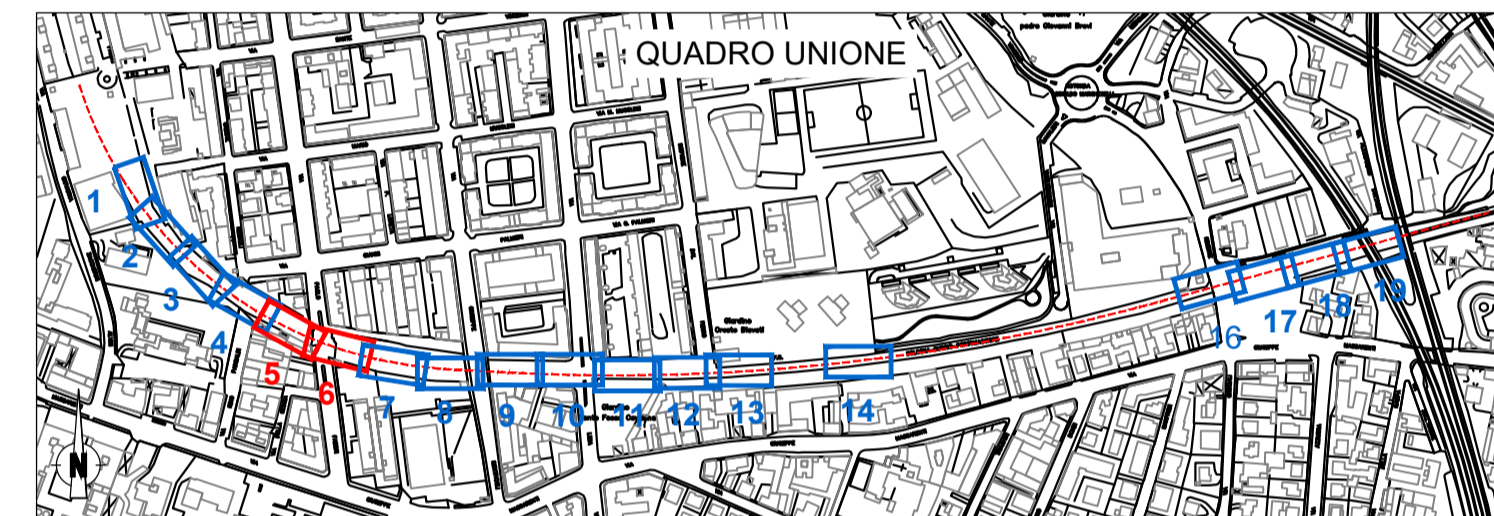


LEGENDA

	Pista ciclabile in conglomerato bituminoso colorato		SPECIE ARBOREE E ARBUSTIVE Cercis siliquastrum / Albero di Giuda
	Percorso pedonale con autobloccanti in CLS		Syringa vulgaris / Lillà
	Marciaiede in conglomerato bituminoso		Euonymus europaeus / Fusaggine
	Trincea drenante		Ligustrum vulgare / Ligustro
	Area a verde		Viburnum opulus / Pallon di neve
	Panchina		Viburnum lantana / Lantana
	Rastrelliera biciclette		Viburnum tinus / Laurotino
	Cestino gettacarte		Lonicera caprifolium / Caprifoglio comune
	Cordolo in cls dim. 10x25cm		Clematis / Clematide
	Recinzione in pannelli con griglia in acciaio	SIMBOLI	
	Recinzione con rete e paletti a T plastificati		Perimetro area di intervento
	Segnaletica verticale		



MINISTERO DELLE INFRASTRUTTURE E DEI TRASPORTI
REGIONE EMILIA ROMAGNA

FER
FERROVIE EMILIA ROMAGNA

FERROVIE EMILIA ROMAGNA s.r.l.

LINEA SFM2 - BOLOGNA-PORTOMAGGIORE

ADEGUAMENTO DELLA PROGETTAZIONE DEFINITIVA E COORDINAMENTO PER SICUREZZA IN FASE DI PROGETTAZIONE (D.LGS. 81/2008) PER LA REALIZZAZIONE DEL COMPLETAMENTO DELL'INTERAMENTO DELLA TRATTA URBANA DI BOLOGNA E PROGETTO DI FATTIBILITÀ TECNICA ED ECONOMICA DI CUI ALL'ART. 23 C.5 DEL D.LGS. 50/2016, RELATIVO AL RADDOPPIO DEL BINARIO TRA LA FERMATA DI BOLOGNA-VIA LARGA E LA STAZIONE DI BUDRIO. (CIG 754332765C)

PROGETTO DEFINITIVO

VIABILITA' E SISTEMAZIONE URBANA
SISTEMAZIONE SUPERFICIALE
TRATTA ZANOLINI / FERMATA LIBIA - PLANIMETRIA 3/7

AGGIORNAMENTI

REV.	DESCRIZIONE	DATA	REDATTO	CONTROL.	APPROV.	VISTO
0	Emissione finale	31-10-19	CGR	ETR	SCE	VFE
-	-	-	-	-	-	-
-	-	-	-	-	-	-
-	-	-	-	-	-	-

IL PROGETTISTA
MANDATARIA: **GEODATA ENGINEERING**
Responsabile del progetto e dell'integrazione tra le prestazioni specialistiche: Ing. Vincenza Floria
Ordine degli Ingegneri della Provincia di Torino, n. 8042 (Pratica aggiornata)

CONCESSIONARIA
Il Responsabile Unico del Procedimento: Ing. Fabrizio Maccarli
(Pratica aggiornata)

Il Progettista: Arch. Stefano Ceccotto
Ordine degli Architetti, Pianificatori, Paesaggisti e Conservatori della Provincia di Milano, n. 20261 (Pratica aggiornata)

NET ENGINEERING **SITECO ENGINEERING COMPANY**

CARTELLA	SCALA	DATA	DIS.N.	REV.
5.1	1:100	31-10-19	FER BP D T1 URB GEN S_003	0