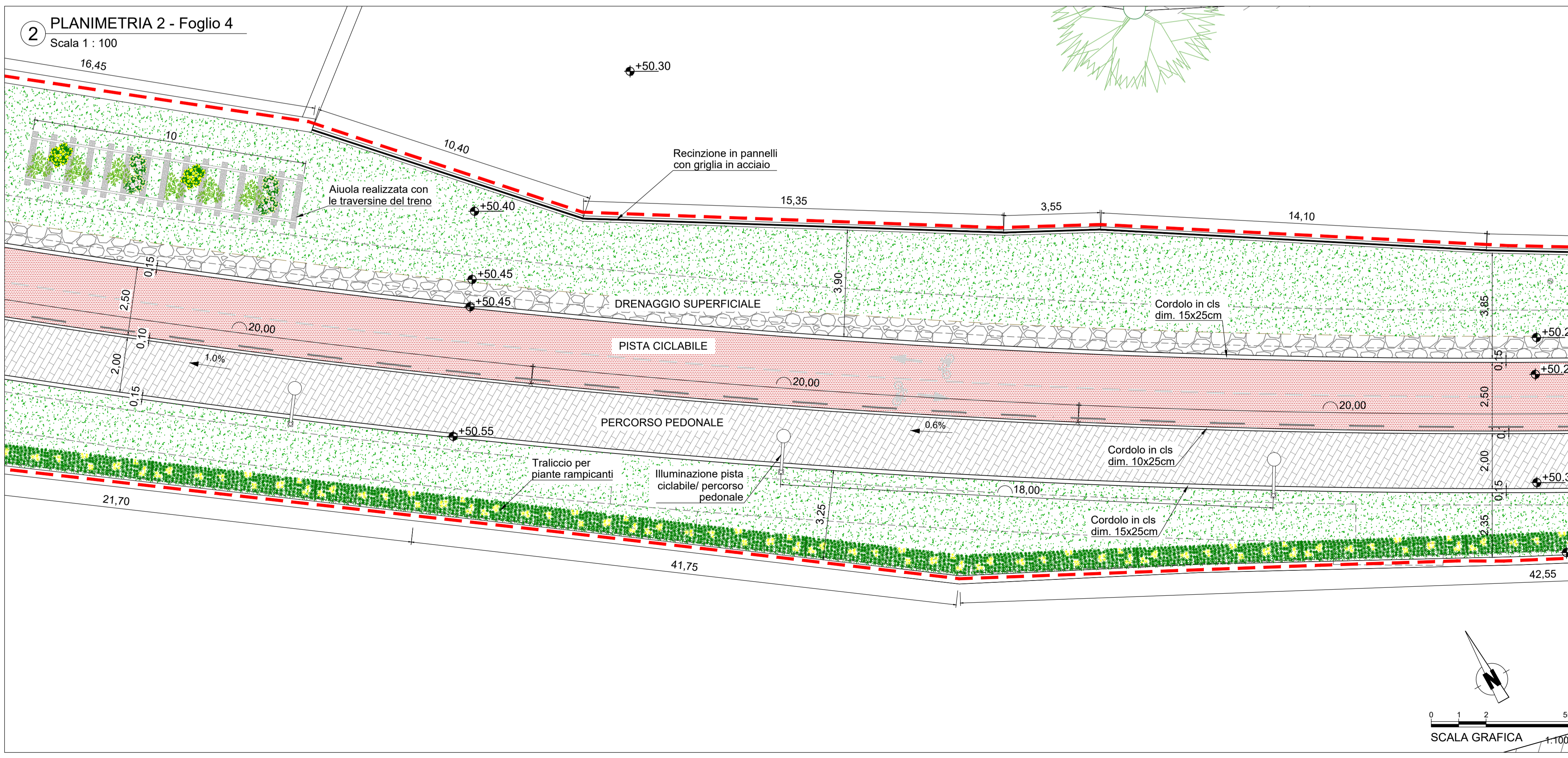
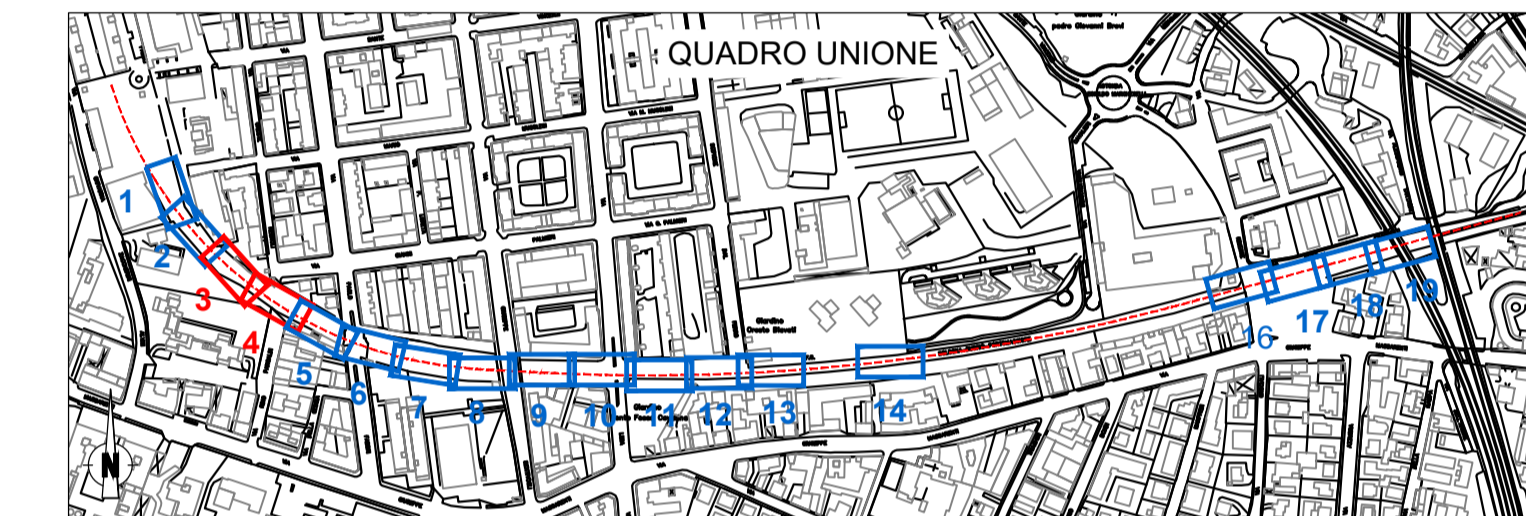


**LEGENDA**

	Pista ciclabile in conglomerato bituminoso colorato		<b>SPECIE ARBOREE E ARBUSTIVE</b> Cercis siliquastrum / Albero di Giuda
	Percorso pedonale con autobloccanti in CLS		Syringa vulgaris / Lillà
	Marcia piede in conglomerato bituminoso		Euonymus europaeus / Fusaggine
	Trincea drenante		Ligustrum vulgare / Ligustro
	Area a verde		Viburnum opulus / Pallon di neve
	Panchina		Viburnum lantana / Lantana
	Rastrelliera biciclette		Viburnum tinus / Laurotino
	Cestino gettacarte		Lonicera caprifolium / Caprifoglio comune
	Illuminazione pista ciclabile / percorso pedonale		Clematis / Clematide
	Recinzione in pannelli con griglia in acciaio	<b>SIMBOLI</b>	
	Recinzione con rete e paletti a T plastificati		Perimetro area di intervento
	Dissuasore		
	Segnaletica verticale		



**MINISTERO DELLE INFRASTRUTTURE E DEI TRASPORTI**  
**REGIONE EMILIA ROMAGNA**

**FER**  
FERROVIE EMILIA ROMAGNA

**FERROVIE EMILIA ROMAGNA s.r.l.**

**LINEA SFM2 - BOLOGNA-PORTOMAGGIORE**

**PROGETTO DEFINITIVO**

VIABILITA' E SISTEMAZIONE URBANA  
SISTEMAZIONE SUPERFICIALE  
TRATTA ZANOLINI / FERMATA LIBIA - PLANIMETRIA 2/7

**AGGIORNAMENTI**

REV.	DESCRIZIONE	DATA	REDATTO	CONTROL.	APPROV.	VISTO
0	Emissione finale	31-10-19	CGR	ETR	SCE	VFE
-	-	-	-	-	-	-
-	-	-	-	-	-	-
-	-	-	-	-	-	-

**IL PROGETTISTA**

**MANDATARIA:** **GEODATA ENGINEERING**

Responsabile del progetto e dell'integrazione tra le prestazioni specialistiche:  
Ing. Vincenza Floria  
Ordine degli Ingegneri della Provincia di Torino, n. 8042 (Pratica aggiornata)

**CONCESSIONARIA**

Il Responsabile Unico del Procedimento:  
Ing. Fabrizio Maccheri  
(Pratica aggiornata)

Il Progettista:  
Arch. Stefano Ceccotto  
Ordine degli Architetti, Pianificatori, Paesaggisti e Conservatori della Provincia di Milano, n. 20261 (Pratica aggiornata)

**NET ENGINEERING** **SITECO ENGINEERING COMPANY**

CARTELLA	SCALA	DATA	DIS.N.	REV.
5.1	1:100	31-10-19	FER BP D T1 URB GEN S_002	0