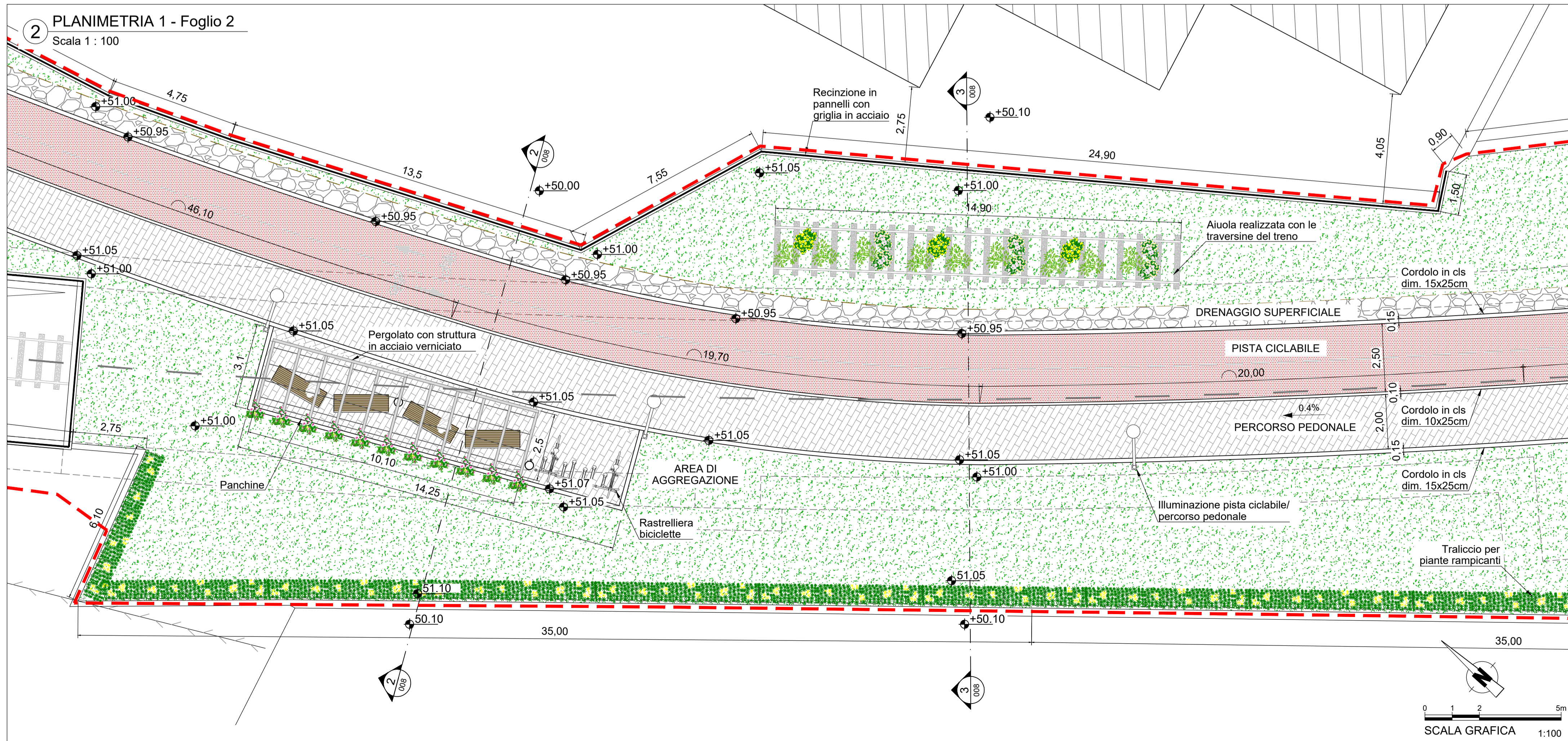
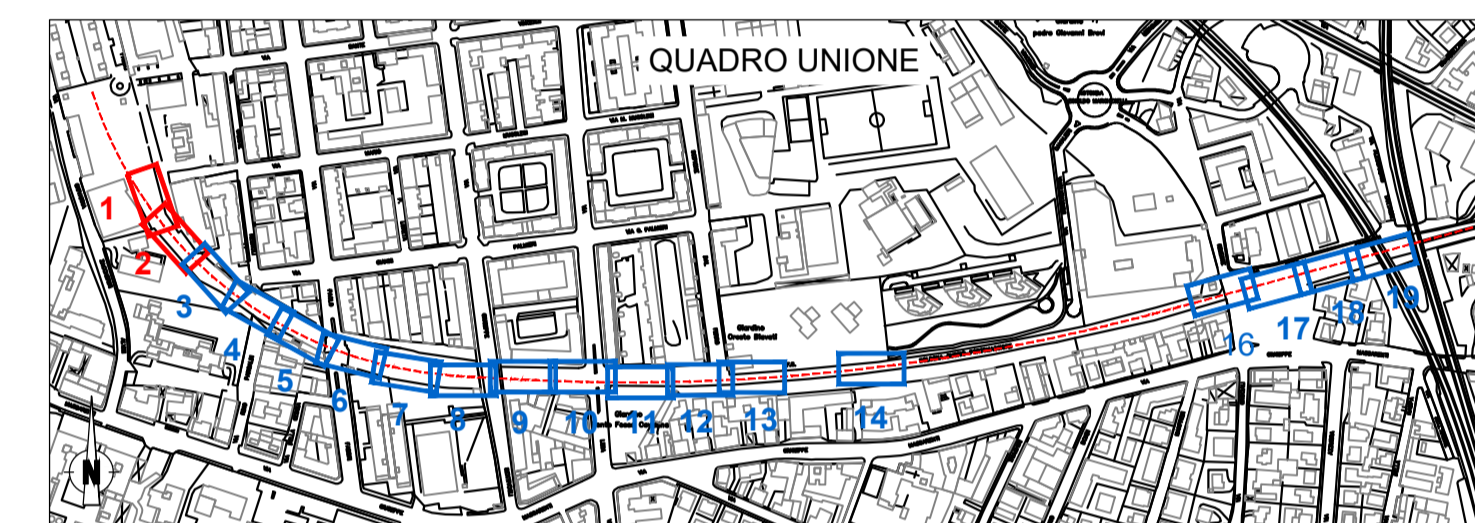


**LEGENDA**

	Pista ciclabile in conglomerato bituminoso colorato		<b>SPECIE ARBOREE E ARBUSTIVE</b>
	Percorso pedonale con autobloccanti in CLS		<i>Cercis siliquastrum</i> / Albero di Giuda
	Marciapiede in conglomerato bituminoso		<i>Syringa vulgaris</i> / Lillà
	Trincea drenante		<i>Euonymus europaeus</i> / Fusaggine
	Area a verde		<i>Ligustrum vulgare</i> / Ligustro
	Panchina		<i>Viburnum opulus</i> / Pallon di neve
	Rastrelliera biciclette		<i>Viburnum lantana</i> / Lantana
	Cestino gettacarte		<i>Viburnum tinus</i> / Laurotino
	ILLUMINAZIONE pista ciclabile / percorso pedonale		<i>Lonicera caprifolium</i> / Caprifoglio comune
	Recinzione in pannelli con griglia in acciaio		<i>Clematis</i> / Clematide
	Recinzione con rete e paletti a T plastificati	<b>SIMBOLI</b>	
	Dissuasore		Perimetro area di intervento
	Segnaletica verticale		



**MINISTERO DELLE INFRASTRUTTURE E DEI TRASPORTI**  
**REGIONE EMILIA ROMAGNA**

**FER**  
FERROVIE EMILIA ROMAGNA

**FERROVIE EMILIA ROMAGNA s.r.l.**

**LINEA SFM2 - BOLOGNA-PORTOMAGGIORE**

**PROGETTO DEFINITIVO**

**VIABILITA' E SISTEMAZIONE URBANA**  
**SISTEMAZIONE SUPERFICIALE**  
**TRATTA ZANOLINI / FERMATA LIBIA - PLANIMETRIA 1/7**

**AGGIORNAMENTI**

REV.	DESCRIZIONE	DATA	REDATTO	CONTROL.	APPROV.	VISTO
0	Emissione finale	31-10-19	CGR	ETR	SCE	VFE
-	-	-	-	-	-	-
-	-	-	-	-	-	-
-	-	-	-	-	-	-

**IL PROGETTISTA**

**MANDATARIA:** **GEODATA ENGINEERING**

**CONCESSIONARIA**

**NET ENGINEERING** **SITECO ENGINEERING COMPANY**

Responsabile del progetto e dell'integrazione tra le prestazioni specialistiche: Ing. Vincenza Fioria  
Ordine degli Ingegneri della Provincia di Torino, n. 8042 (firma aggiornata)

Il Responsabile Unico del Procedimento: Ing. Fabrizio Maccheri  
(firma aggiornata)

Il Progettista: Arch. Stefano Ceccotto  
Ordine degli Architetti, Pianificatori, Paesaggisti e Conservatori della Provincia di Milano, n. 20261 (firma aggiornata)

CARTELLA	SCALA	DATA	DIS.N.	REV.
5.1	1:100	31-10-19	FER BP D T1 URB GEN S. 001	0