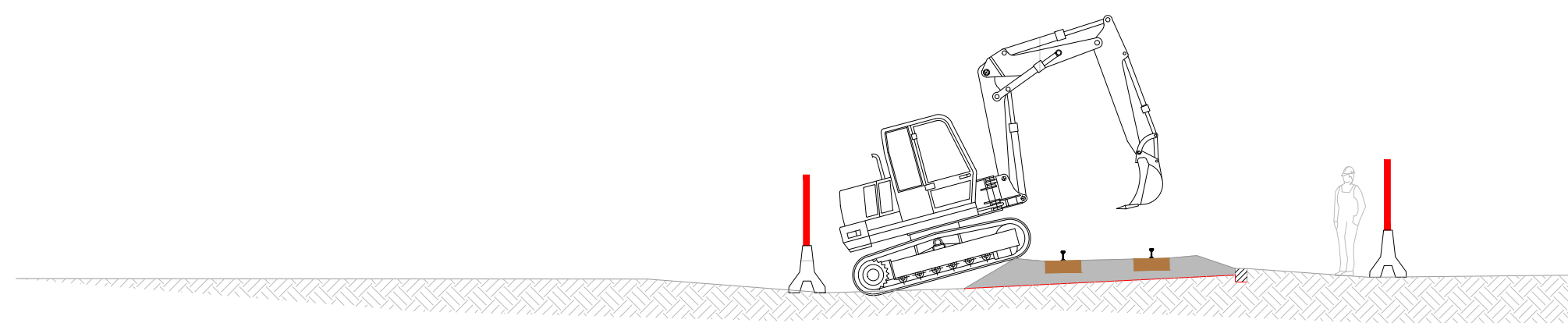


FERMATA VIA RIMESSE - SEZIONE 4

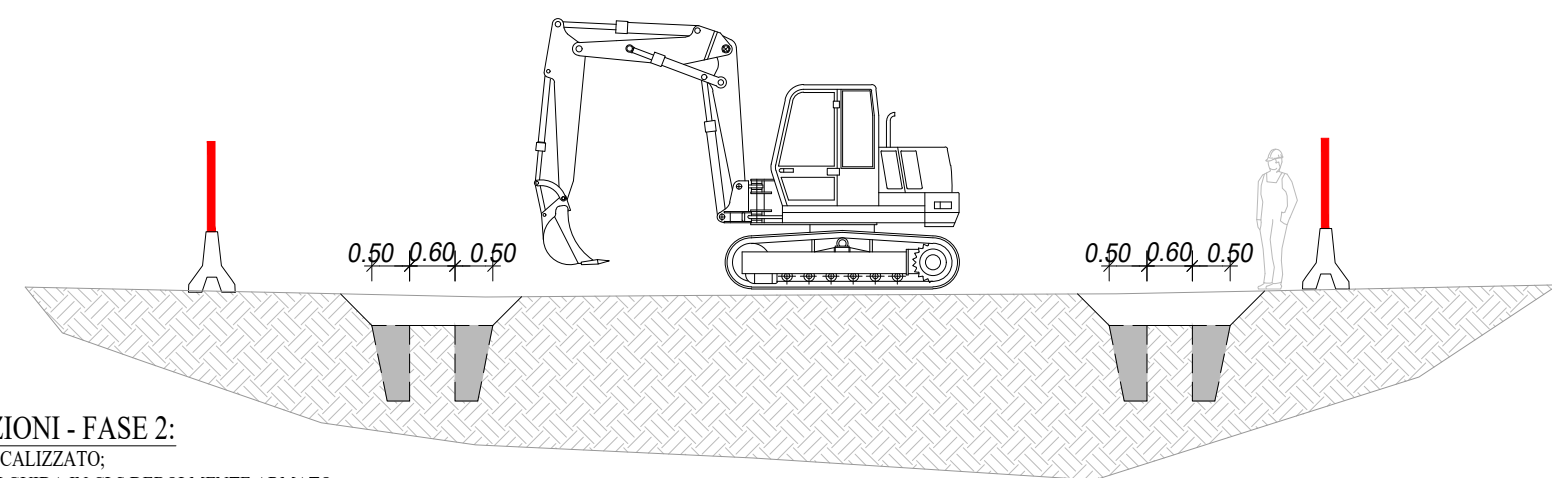
FASISTICA DI REALIZZAZIONE - FASE 1 - scala 1:100



FASISTICA DI LAVORAZIONI - FASE 1 (linea ferroviaria non attiva):

- PREPARAZIONE E PROTEZIONE DELL'AREA DI LAVORAZIONE;
- RIMOZIONE DELLE INFRASTRUTTURE FERROVIARIE DELLA LINEA DISMESSA.

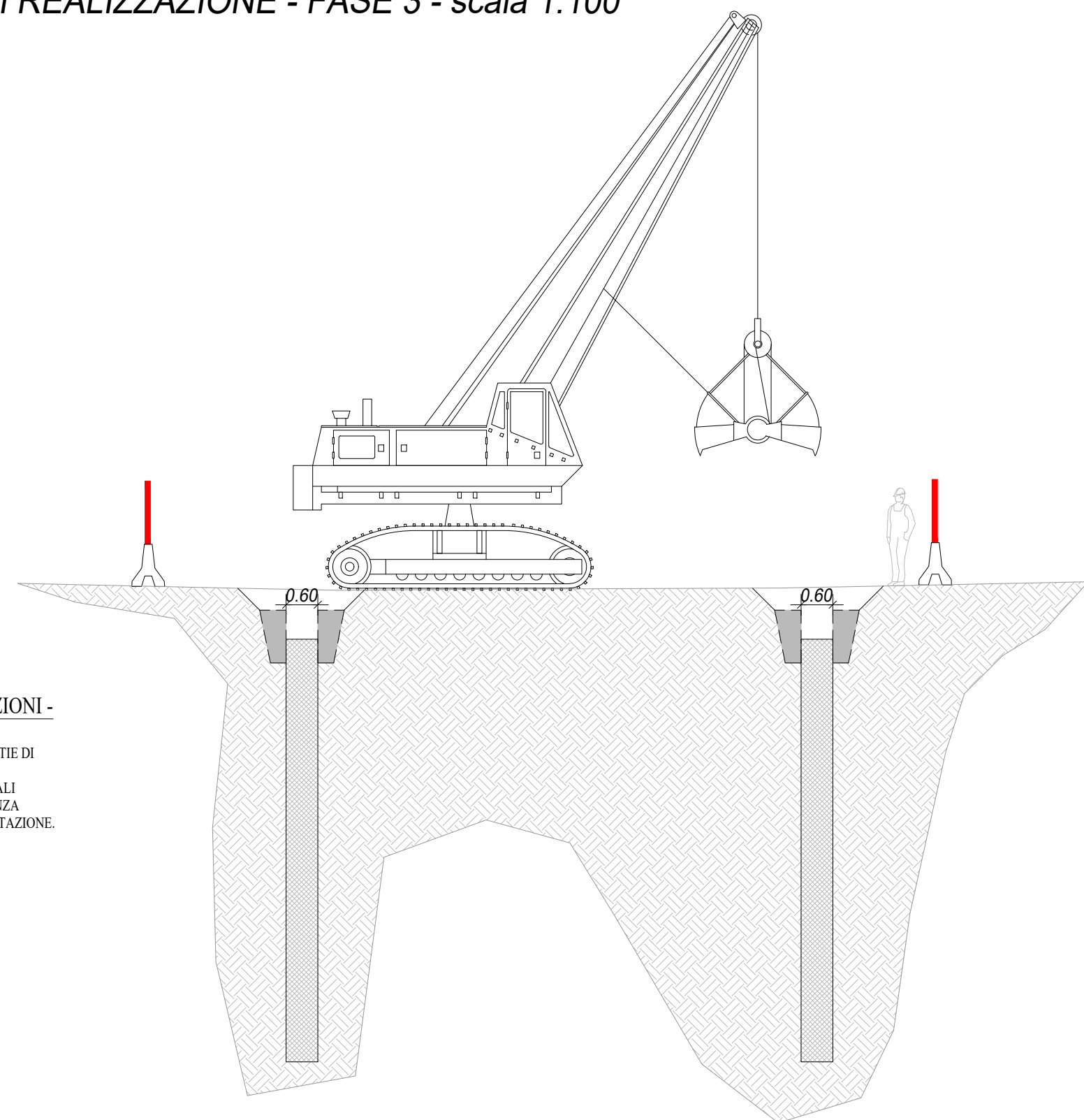
FASISTICA DI REALIZZAZIONE - FASE 2 - scala 1:100



FASISTICA DI LAVORAZIONI - FASE 2:

- PRE-SCAVO SUPERFICIALE LOCALIZZATO;
- REALIZZAZIONE DEI CORDOLI GUIDA IN CLS DEBOLMENTE ARMATO.

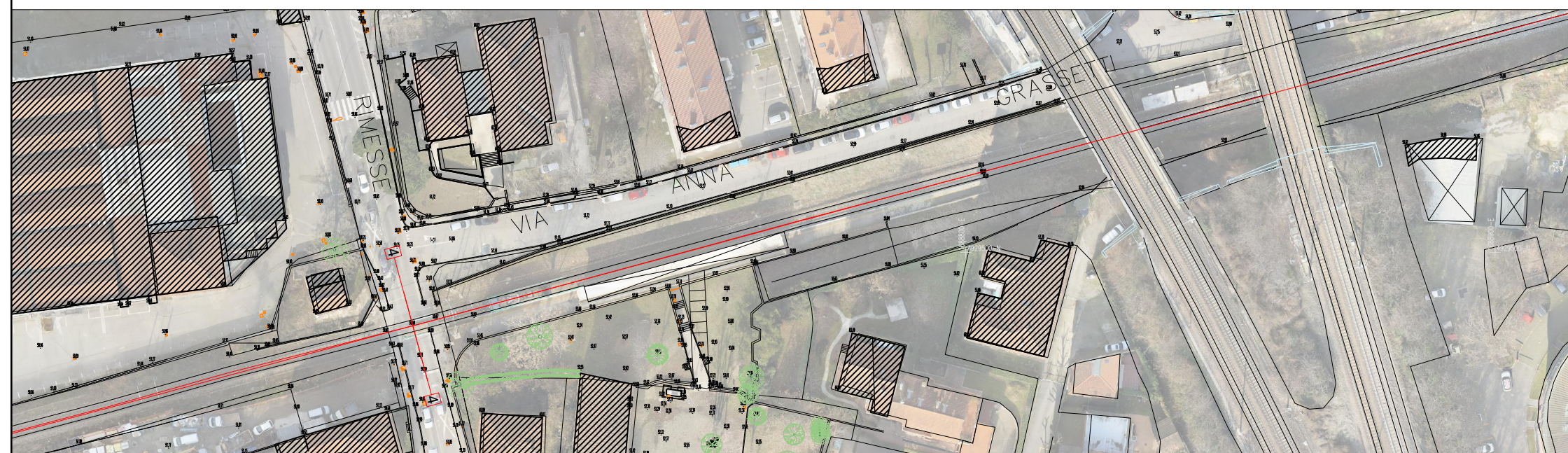
FASISTICA DI REALIZZAZIONE - FASE 3 - scala 1:100



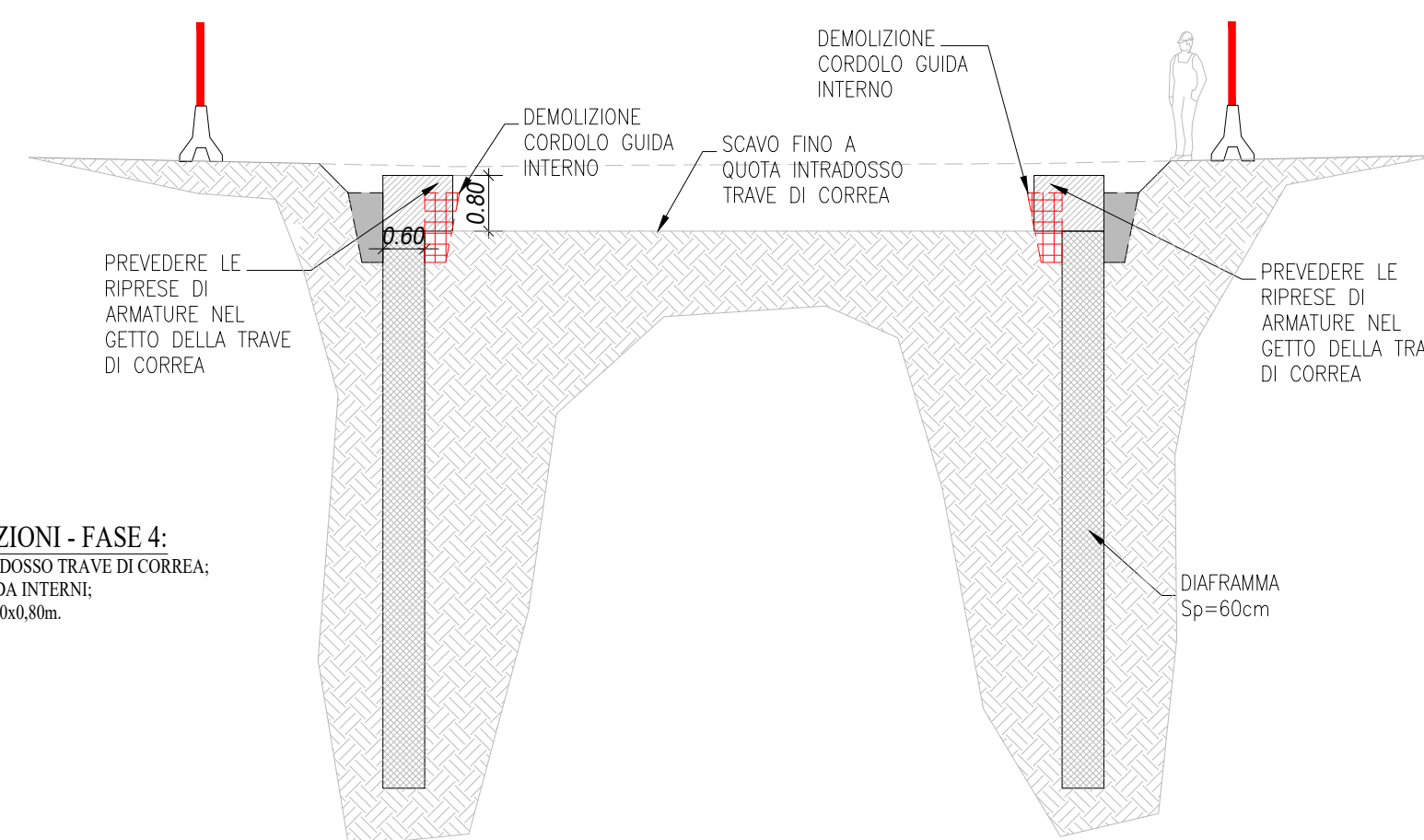
FASISTICA DI LAVORAZIONI - FASE 3:

- REALIZZAZIONE DELLE PARATIE DI DIAFRAMMI IN C.A.;
- REALIZZAZIONE DEI MICROPALI TIRANTATI IN CORRISPONDENZA DELLA RESTANTE PARTE DI STAZIONE.

PLANIMETRIA DI INQUADRAMENTO
scala 1:1000



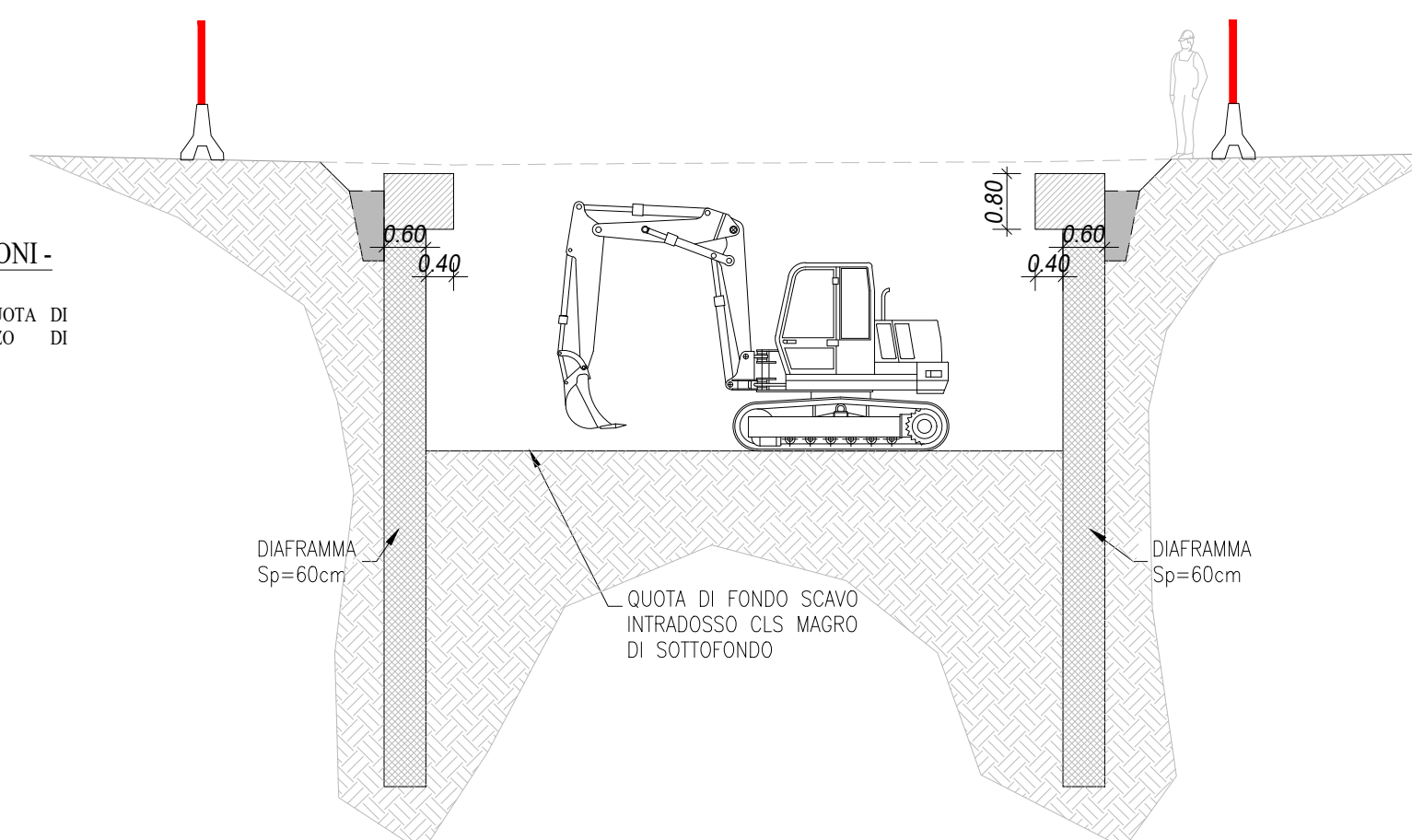
FASISTICA DI REALIZZAZIONE - FASE 4 - scala 1:100



FASISTICA DI LAVORAZIONI - FASE 4:

- SCAVO FINO A QUOTA INTRADOSSO TRAVE DI CORREA;
- DEMOLIZIONE CORDOLI GUIDA INTERNO;
- GETTO TRAVE DI CORREA 1,00x0,80m.

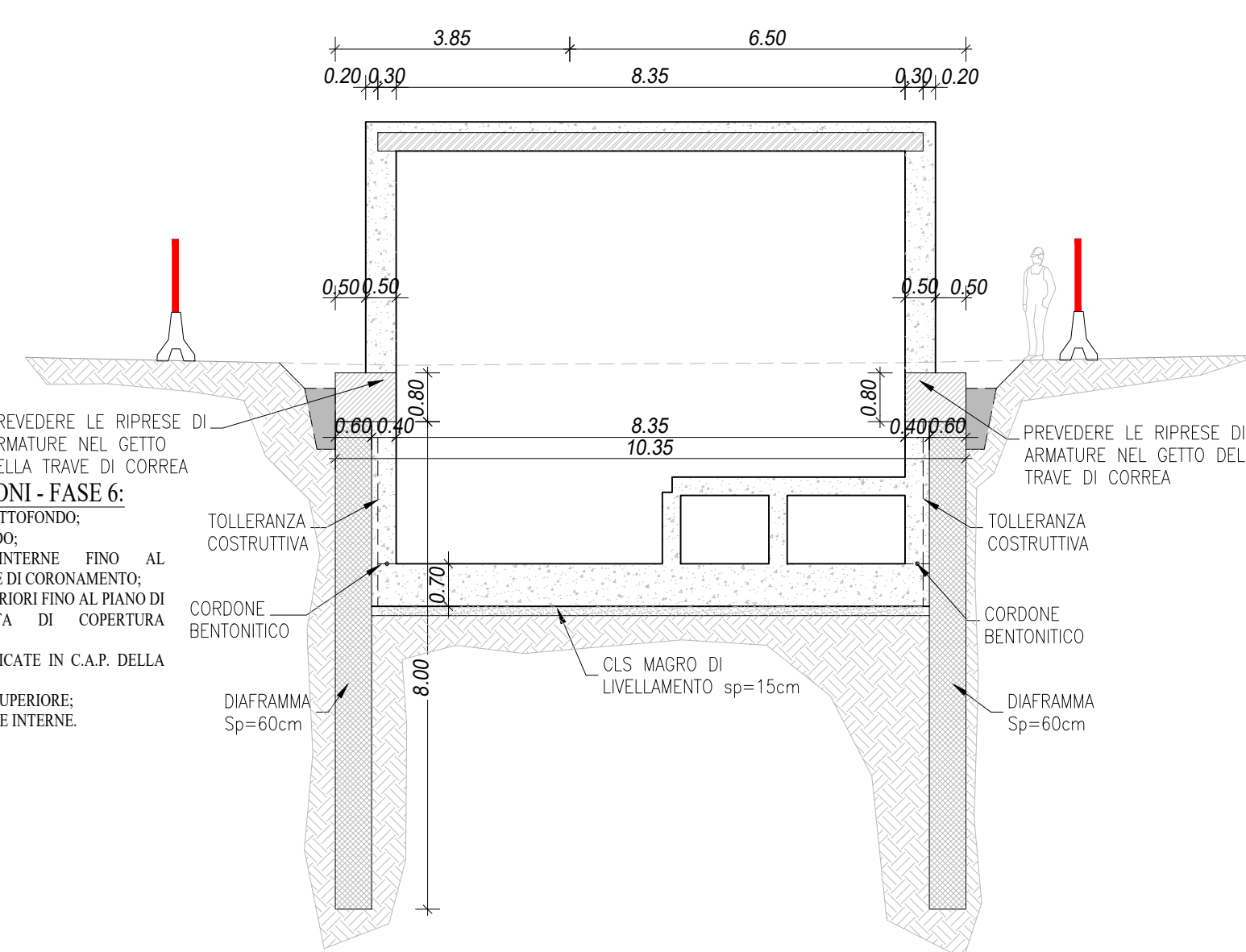
FASISTICA DI REALIZZAZIONE - FASE 5 - scala 1:100



FASISTICA DI LAVORAZIONI - FASE 5:

- SCAVO INTERNO FINO A QUOTA DI INTRADOSSO CALCESTRUZZO DI SOTTOFONDO.

FASISTICA DI REALIZZAZIONE - FASE 6 - scala 1:100



FASISTICA DI LAVORAZIONI - FASE 6:

- GETTO DI CALCESTRUZZO DI SOTTOFONDO;
- GETTO DELLA SOLETTA DI FONDO;
- GETTO DELLE PARETI INTERNE FINO AL COLLEGAMENTO CON LA TRAVE DI CORONAMENTO;
- REALIZZAZIONE DEI MURI SUPERIORI FINO AL PIANO DI APPOGGIO DELLA SOLETTA DI COPERTURA PREFABBRICATA;
- POSA DELLE TRAVI PREFABBRICATE IN C.A.P. DELLA SOLETTA SUPERIORE;
- COMPLETAMENTO DEL GETTO SUPERIORE;
- REALIZZAZIONE DELLE FINITURE INTERNE.

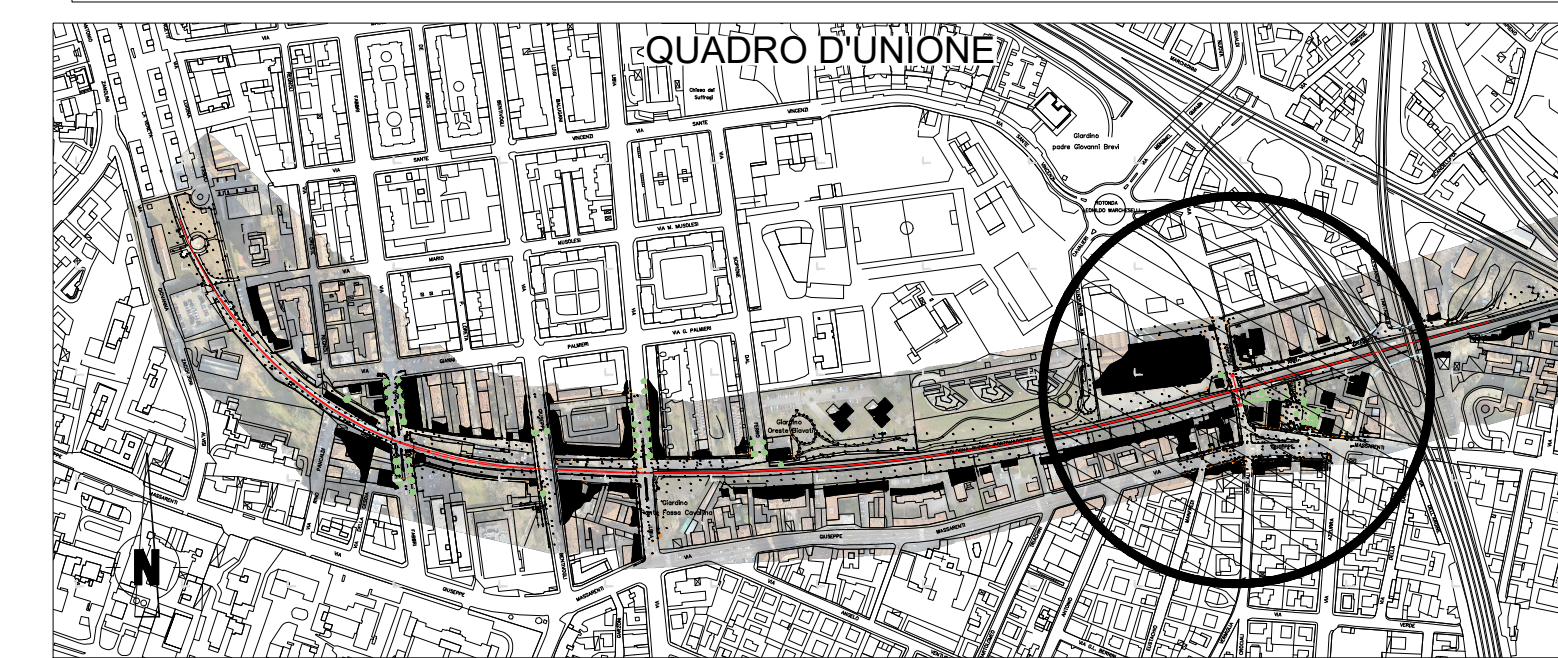
NOTA BENE:

Tutta la parte restante di fermata non prevede una copertura, tuttavia la fasistica realizzativa delle strutture sarà analoga. Sarà quindi organizzata nel modo seguente:

1. infissione paratia di micropali/diaframmi a sostegno degli scavi, secondo quanto previsto negli elaborati strutturali;
2. prima fase di scavo e realizzazione della trave di coronamento, delle tirantature e dei contrasti metallici provvisori, ove previsti;
3. scavo interno fino a quota intradosso del calcestruzzo magro di sottofondo;
4. realizzazione della soletta di fondo e a seguire delle elevazioni in c.a.;
5. completamento delle strutture interne e delle opere di finitura.

0 10 20 50m
SCALA GRAFICA 1:1000

KEY-PLAN



MINISTERO DELLE INFRASTRUTTURE E DEI TRASPORTI
REGIONE EMILIA ROMAGNA

FER
FERROVIE EMILIA ROMAGNA

FERROVIE EMILIA ROMAGNA s.r.l.

LINEA SFM2 - BOLOGNA-PORTOMAGGIORE



ADEGUAMENTO DELLA PROGETTAZIONE DEFINITIVA E COORDINAMENTO PER SICUREZZA IN FASE DI PROGETTAZIONE (D.LGS. 81/2008) PER LA REALIZZAZIONE DEL COMPLETAMENTO DELL'INTERAMENTO DELLA TRATTA URBANA DI BOLOGNA E PROGETTO DI FATTIBILITÀ TECNICA ED ECONOMICA DI CUI ALL'ART. 23 C.5 DEL D.LGS. 50/2016, RELATIVO AL RADDOPPIO DEL BINARIO TRA LA FERMATA DI BOLOGNA-VIA LARGA E LA STAZIONE DI BUDRIO. (CIG 754332765C)

PROGETTO DEFINITIVO

FERMATE - PROGETTO STRUTTURALE
FERMATA VIA RIMESSE
FASI COSTRUTTIVE

AGGIORNAMENTI

REV.	DESCRIZIONE	DATA	REDATTO	CONTROL.	APPROV.	VISTO
0	Emissione finale	31/10/19	DFR	SLA	AFR	VFL
-	-	-	-	-	-	-
-	-	-	-	-	-	-
-	-	-	-	-	-	-

IL PROGETTISTA

CONCESSIONARIA

MANDATARIA:
GEODATA
ENGINEERING

Responsabile del progetto e dell'integrazione
Ing. Vincenza Floria
Ordine degli Ingegneri della Provincia di Torino, n. 8042
(Pratica ordinaria)

Il Responsabile Unico del Procedimento:
Ing. Fabrizio Maccari
(Pratica ordinaria)

NET ENGINEERING **SITECO**
ENGINEERING COMPANY

Il Progettista:
Ing. Alessandro Frascari
Ordine degli Ingegneri della Provincia di Bologna, n. 7115A
(Pratica ordinaria)

CARTELLA
4.2

SCALA 1:100
DATA 31/10/19
DIS.N. FER BP D T1 STR FRI S 007
REV. 0