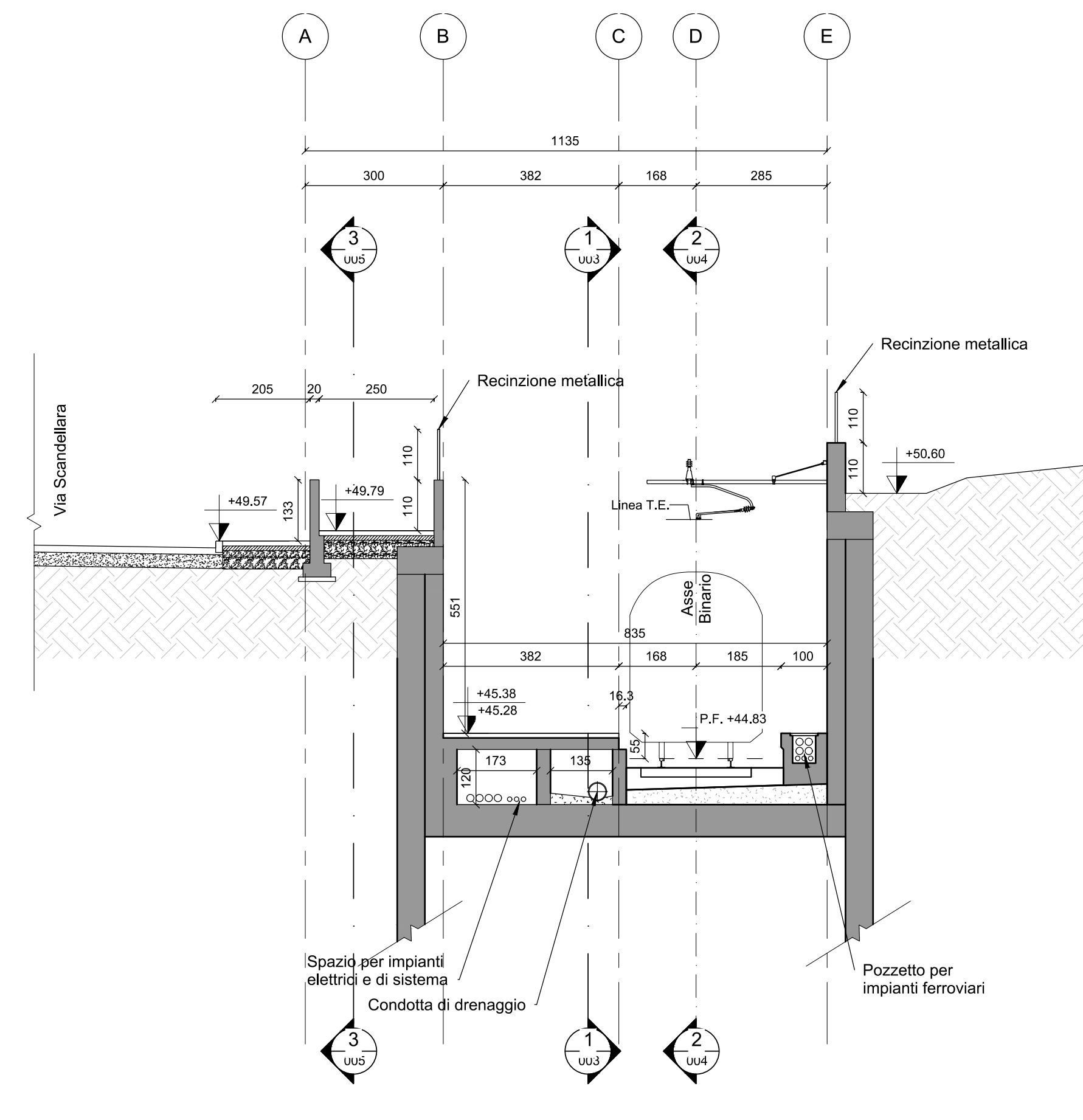
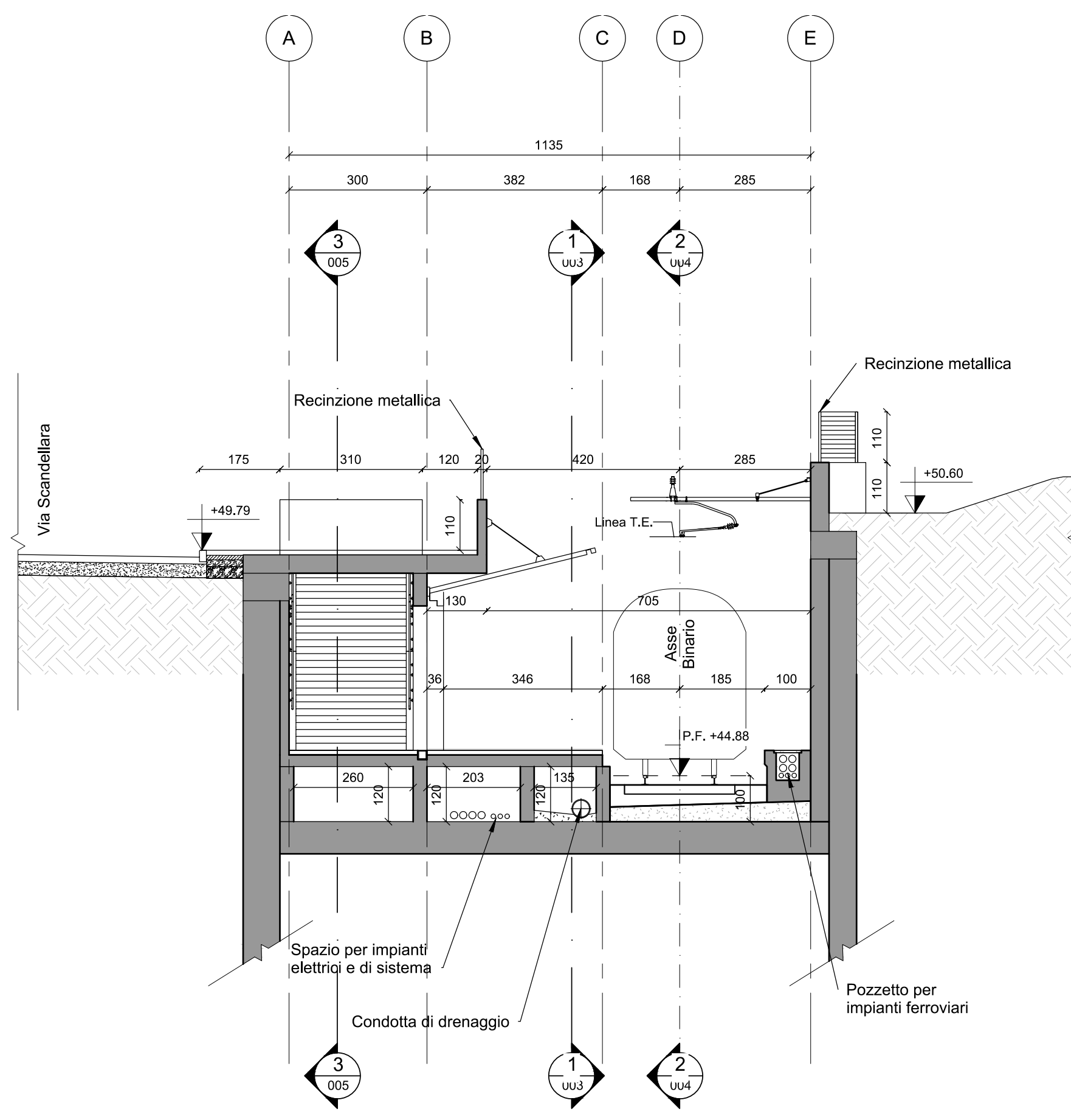


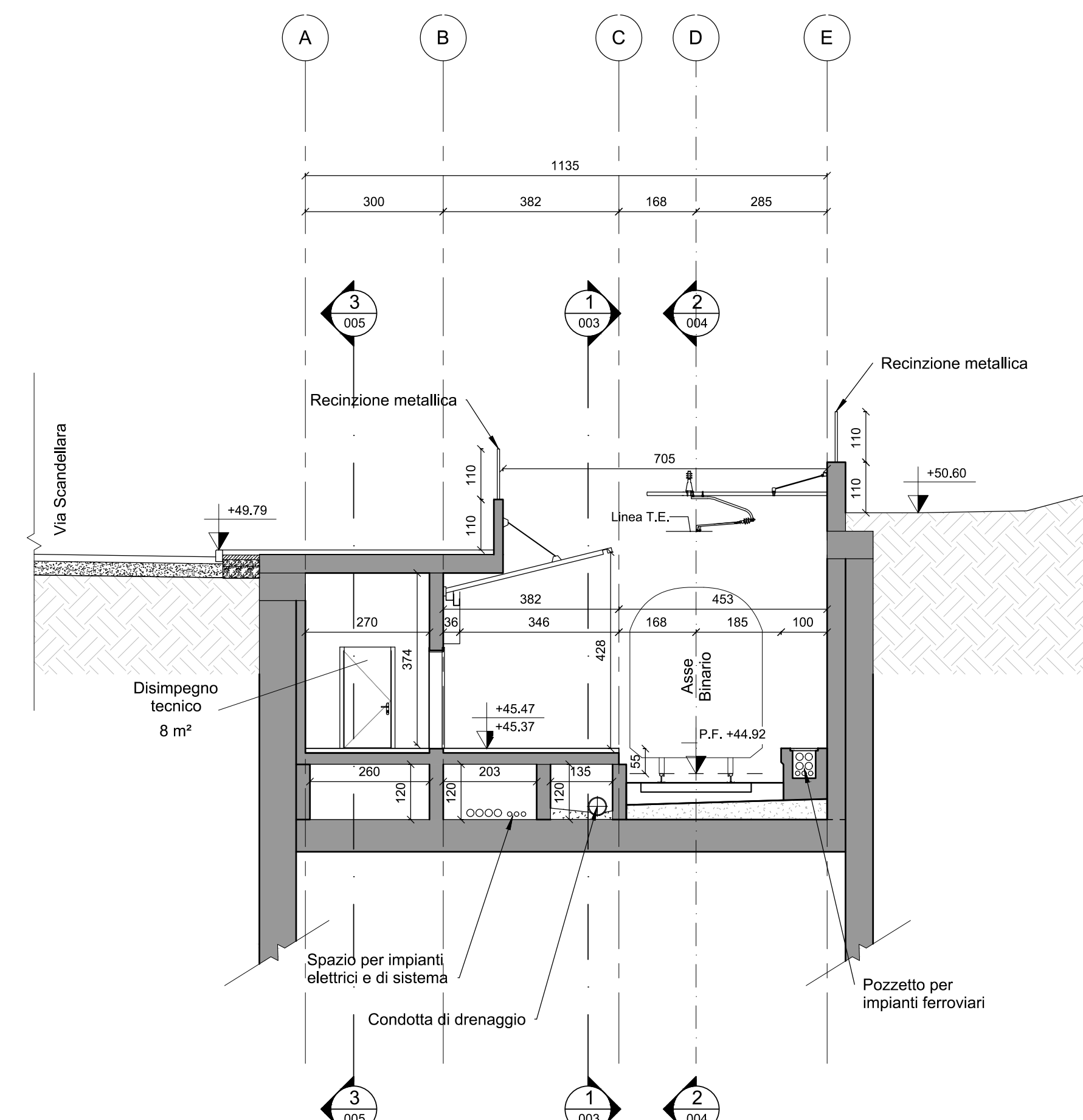
1 SEZIONE 4-4
1 : 100



2 SEZIONE 5-5
1 : 100



3 SEZIONE 6-6
1 : 100



4 SEZIONE 7-7
1 : 100



MINISTERO DELLE INFRASTRUTTURE E DEI TRASPORTI
REGIONE EMILIA ROMAGNA

FER
FERROVIE EMILIA ROMAGNA s.r.l.

LINEA SFM2 - BOLOGNA-PORTOMAGGIORE

PROGETTO DEFINITIVO

FERMATE - PROGETTO FUNZIONALE E ARCHITETTONICO
FERMATA VIA LARGA - PROGETTO FUNZIONALE
SEZIONI TRASVERSALI 1/2

AGGIORNAMENTI

REV.	DESCRIZIONE	DATA	REDATTO	CONTROL.	APPROV.	VISTO
0	Emissione finale	31/10/2019	GD	ETR	SCE	VFE

IL PROGETTISTA		CONCESSIONARIA
MANDATARIA: GEODATA ENGINEERING <small>Responsabile del progetto e dell'impiego: Ing. Vincenza Floria Ordine degli Ingegneri della Provincia di Torino, n. 8042 (Firma digitale)</small>	<small>Il Responsabile Unico del Procedimento:</small> Ing. Fabrizio Maccari <small>(Firma digitale)</small>	<small>Il Responsabile Unico del Procedimento:</small> Ing. Fabrizio Maccari <small>(Firma digitale)</small>
<small>Il Progettista:</small> Arch. Stefano Ceccotto <small>Ordine degli Architetti, Pianificatori, Paesaggisti e Conservatori della Provincia di Milano, n. 20261 (Firma digitale)</small>		

CARTELLA	SCALA	DATA	DIS.N.	REV.
4.1	1:100	31-10-19	FER_BP_D_T2_FUN_FLA_S_006	0