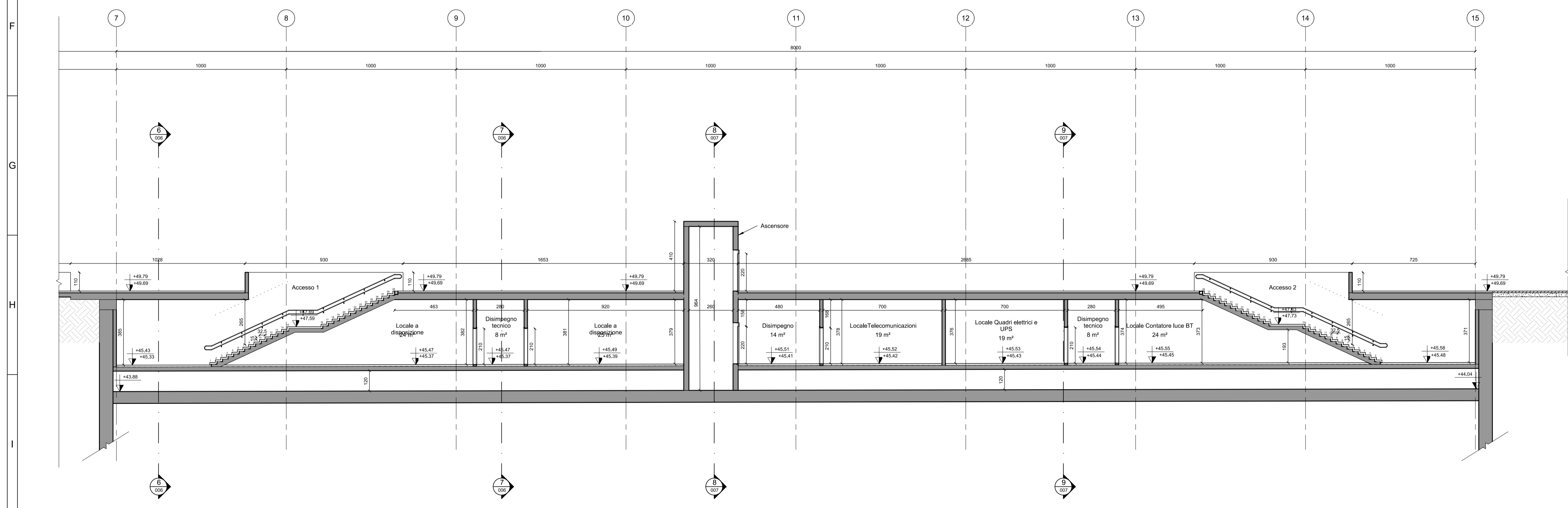


1 SEZIONE 3-3  
1 : 100



2 SEZIONE 3-3  
1 : 100



MINISTERO DELLE INFRASTRUTTURE E DEI TRASPORTI  
REGIONE EMILIA ROMAGNA

**FER**  
FERROVIE EMILIA ROMAGNA s.r.l.

LINEA SFM2 - BOLOGNA-PORTOMAGGIORE

ADEGUAMENTO DELLA PROGETTAZIONE DEFINITIVA E COORDINAMENTO PER SICUREZZA IN FASE DI PROGETTAZIONE (D.LGS. 81/2008) PER LA REALIZZAZIONE DEL COMPLETAMENTO DELL'INTERAMENTO DELLA TRATTA URBANA DI BOLOGNA E PROGETTO DI FATTIBILITÀ TECNICA ED ECONOMICA DI CUI ALL'ART. 23 C.5 DEL D.LGS. 50/2016, RELATIVO AL RADDOPPIO DEL BINARIO TRA LA FERMATA DI BOLOGNA VIA LARGA E LA STAZIONE DI BUDRIO. (CIG 754332785C)

**PROGETTO DEFINITIVO**

FERMATE - PROGETTO FUNZIONALE E ARCHITETTONICO  
FERMATA VIA LARGA - PROGETTO FUNZIONALE  
SEZIONE LONGITUDINALE 3-3

**AGGIORNAMENTI**

REV.	DESCRIZIONE	DATA	REDATTO	CONTROL.	APPROV.	VISTO
0	Emissione finale	31/10/2019	GD	ETR	SCF	VFE

IL PROGETTISTA		CONCESSIONARIA
<b>MANDATARIA:</b> <b>GEODATA ENGINEERING</b> <small>Responsabile del progetto e del coordinamento della progettazione</small> Ing. Vincenza Florio Ordine degli Ingegneri della Provincia di Torino, n. 6542	<small>Responsabile unico del procedimento</small> Ing. Fabrizio Mascari Ferrovie Emilia Romagna	<b>INGEGNERI:</b> Arch. Stefano Piccolini Ordine degli Architetti, Pianificatori, Paesaggisti e Conservatori della Provincia di Parma, n. 125201

CARTELLA	SCALA	DATA	DIS. N.	REV.
4.1	1:100	31-10-19	FER_BP_D_T2_FUN_FLA_S_005	0