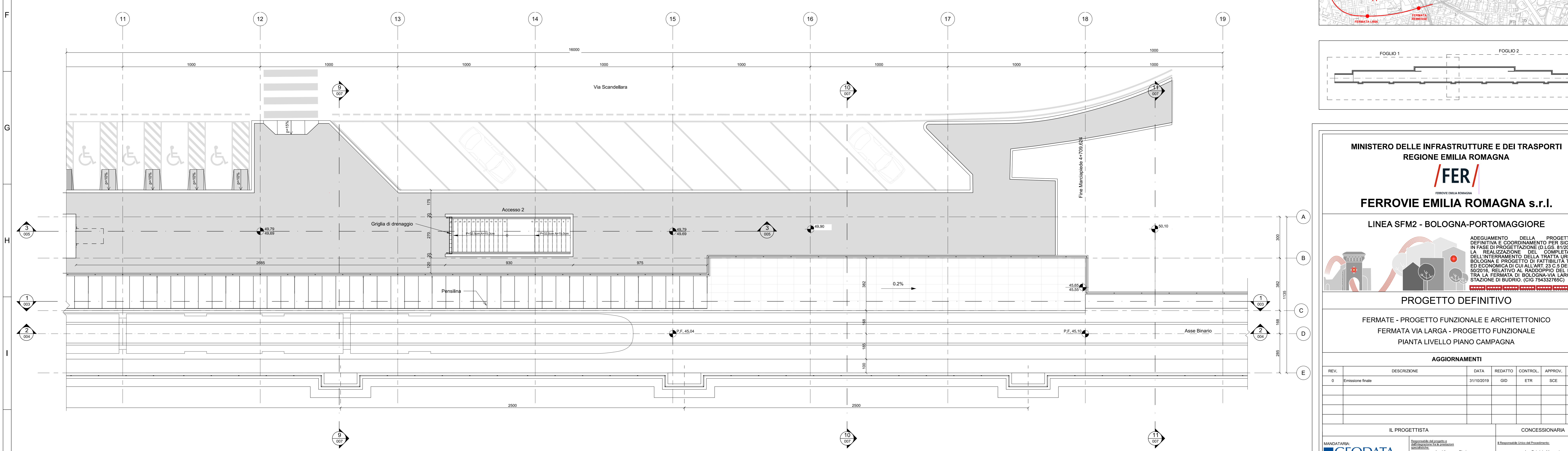
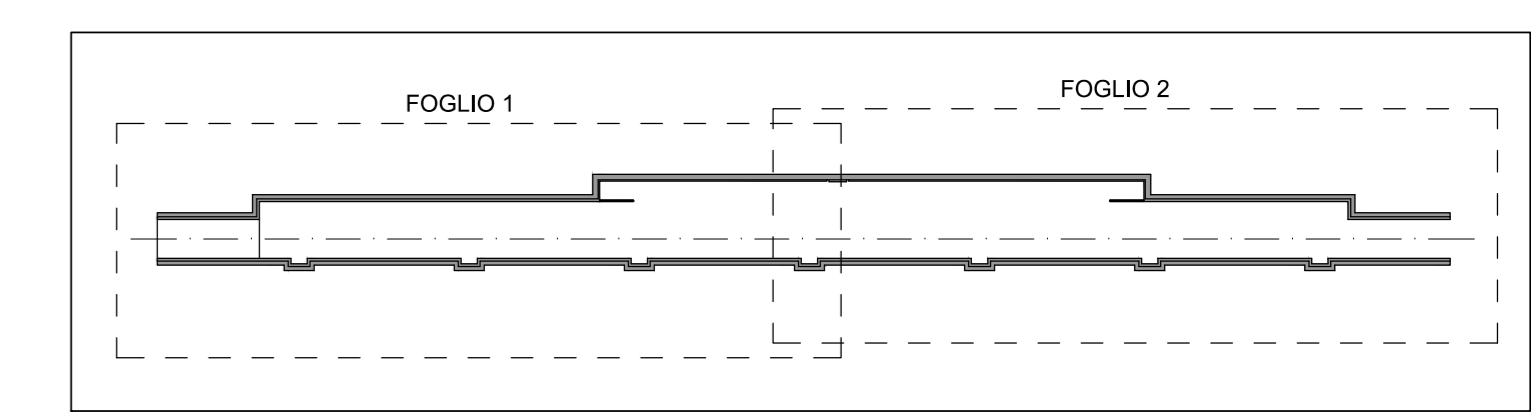
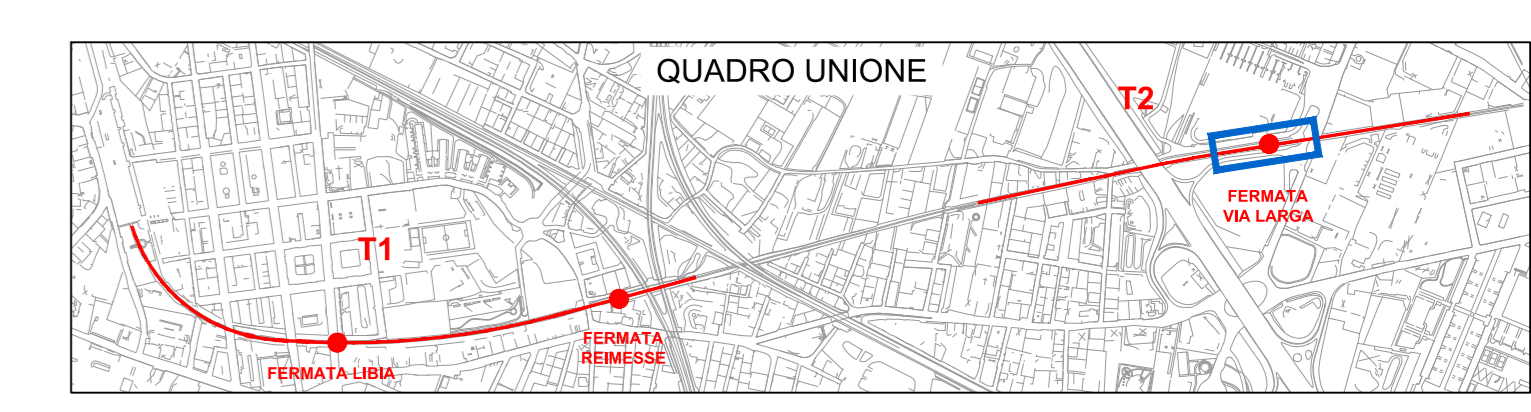


1 PIANTA LIVELLO COPERTURE
1:100



2 PIANTA LIVELLO COPERTURE
1:100



MINISTERO DELLE INFRASTRUTTURE E DEI TRASPORTI
REGIONE EMILIA ROMAGNA

FER
FERROVIE EMILIA ROMAGNA s.r.l.

LINEA SFM2 - BOLOGNA-PORTOMAGGIORE

PROGETTO DEFINITIVO

FERMATE - PROGETTO FUNZIONALE E ARCHITETTONICO
FERMATA VIA LARGA - PROGETTO FUNZIONALE
PIANTA LIVELLO PIANO CAMPAGNA

AGGIORNAMENTI						
REV.	DESCRIZIONE	DATA	REDATTO	CONTROL.	APPROV.	VISTO
0	Emissione finale	31/10/2019	GD	ETR	SCE	VFE

IL PROGETTISTA		CONCESSIONARIA	
MANDATARIA: GEODATA ENGINEERING <small>Responsabile del progetto: Arch. Stefano Fiorini Ordine degli Ingegneri della Provincia di Torino, n. 6042</small>		Responsabile Linea del Proponente: Ing. Fabrizio Mecconi <small>Prodotto da:</small>	
<small>Elaborato da:</small> Arch. Stefano Cacciotti <small>Ordine degli Architetti, Pianificatori, Paesaggisti e Conservatori della Provincia di Milano, n. 2201</small>			

CARTELLA	SCALA	DATA	DIS.N.	REV.
4.1	1:100	31-10-19	FER_BP_D_T2_FUN_FLN_S_002	0

SCALA GRAFICA 1:100