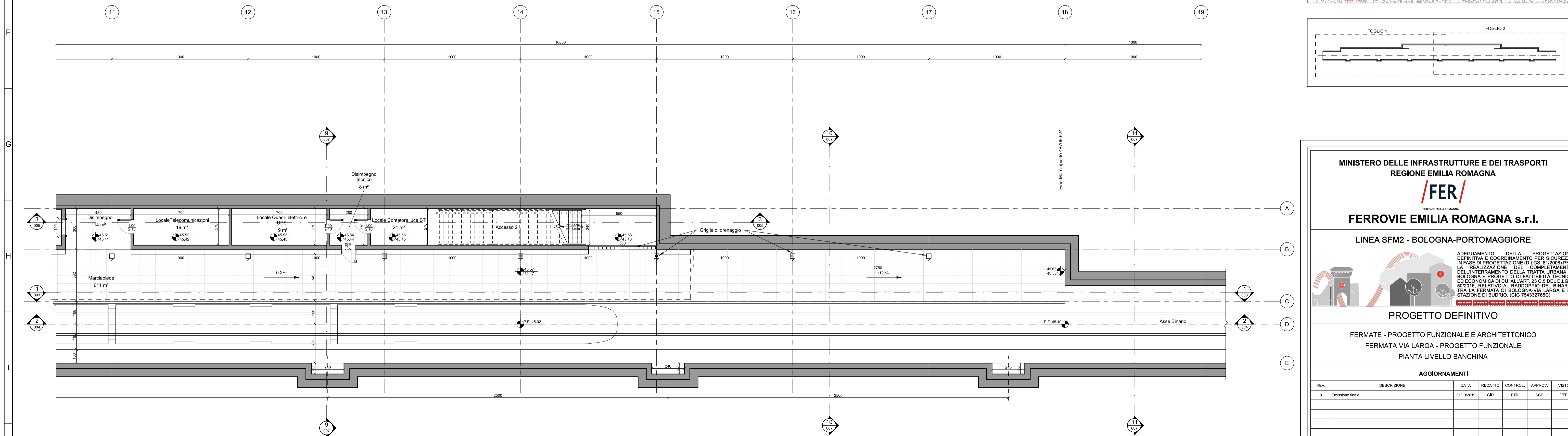
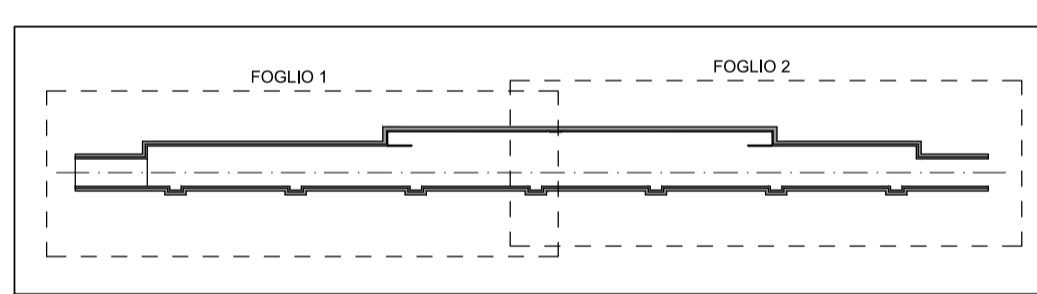


1 PIANTA LIVELLO MARCIAPIEDE
1:100



2 PIANTA LIVELLO BANCHINA
1:100

MINISTERO DELLE INFRASTRUTTURE E DEI TRASPORTI
REGIONE EMILIA ROMAGNA

FER
FERROVIE EMILIA ROMAGNA s.r.l.

LINEA SFM2 - BOLOGNA-PORTOMAGGIORE

ADEGUAMENTO DELLA PROGETTAZIONE DEFINITIVA E COORDINAMENTO PER SICUREZZA IN FASE DI PROGETTAZIONE (D.LGS. 81/2008) PER LA REALIZZAZIONE DEL COMPLETAMENTO DELL'INTERAMENTO DELLA TRATTA URBANA DI BOLOGNA E PROGETTO DI FATTIBILITÀ TECNICA ED ECONOMICA DI CUI ALL'ART. 23 C.5 DEL D.LGS. 50/2016, RELATIVO AL RADDOPPIO DEL BINARIO TRA LA FERMATA DI BOLOGNA-VIA LARGA E LA STAZIONE DI BUDRIO. (CIG 754332765C)

PROGETTO DEFINITIVO

FERMATE - PROGETTO FUNZIONALE E ARCHITETTONICO
FERMATA VIA LARGA - PROGETTO FUNZIONALE
PIANTA LIVELLO BANCHINA

AGGIORNAMENTI						
REV.	DESCRIZIONE	DATA	REDATTO	CONTROL.	APPROV.	VISTO
0	Emissione finale	31/10/2019	GD	ETR	SCF	VFE

IL PROGETTISTA		CONCESSIONARIA	
GEODATA ENGINEERING Ing. Vincenzo Florio Ordine degli Ingegneri della Provincia di Torino, n. 6542	SITECO Arch. Stefano Cocchiotti Ordine degli Architetti, Pianificatori, Paesaggisti e Conservatori della Provincia di Milano, n. 23291	FERROVIE EMILIA ROMAGNA s.r.l. Ing. Fabrizio Mascari	

CARTELLA	SCALA	DATA	DIS. N.	REV.
4.1	1:100	31-10-19	FER_BP_D_T2_FUN_FLN_S_001	0

SCALA GRAFICA 1:100