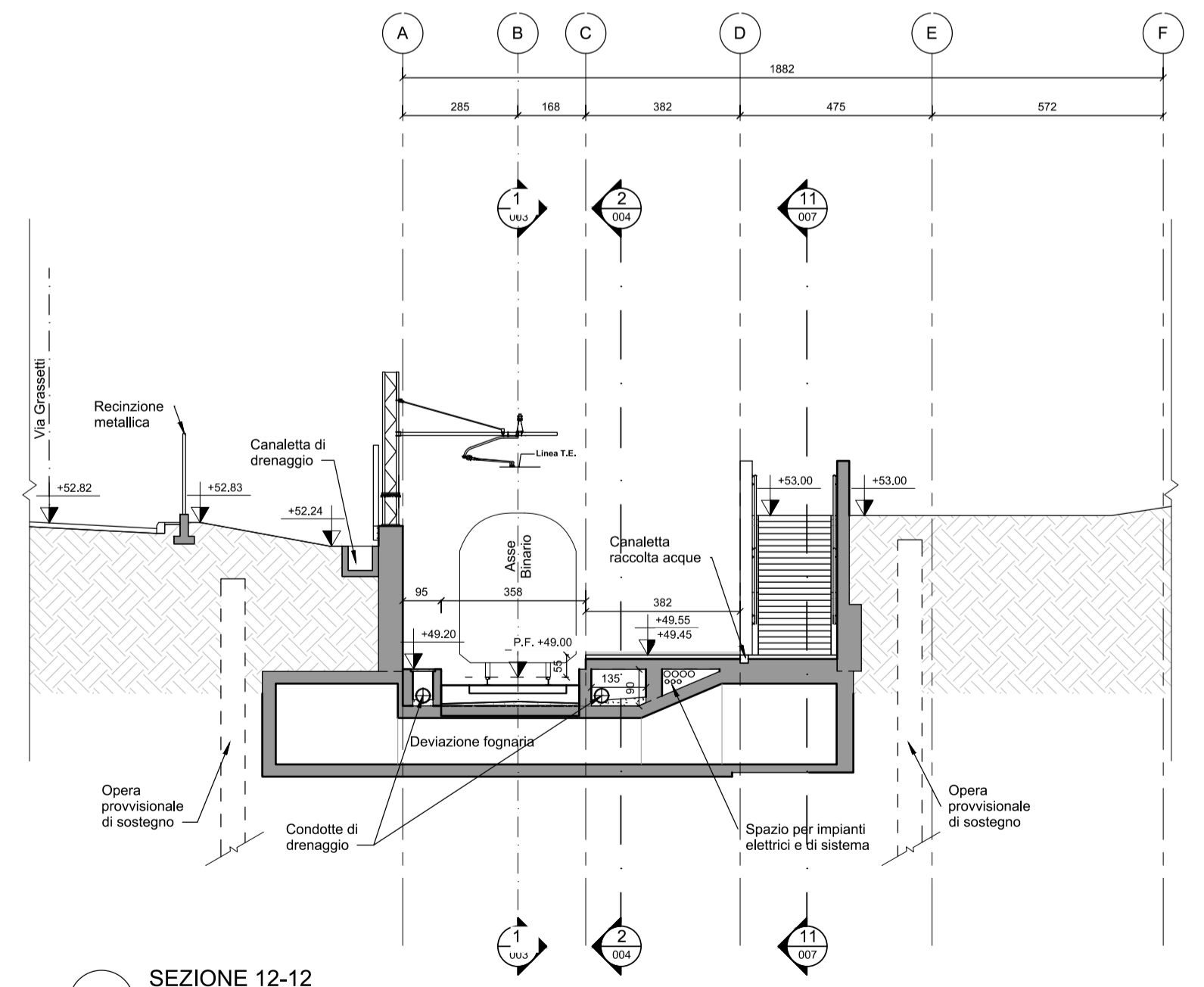
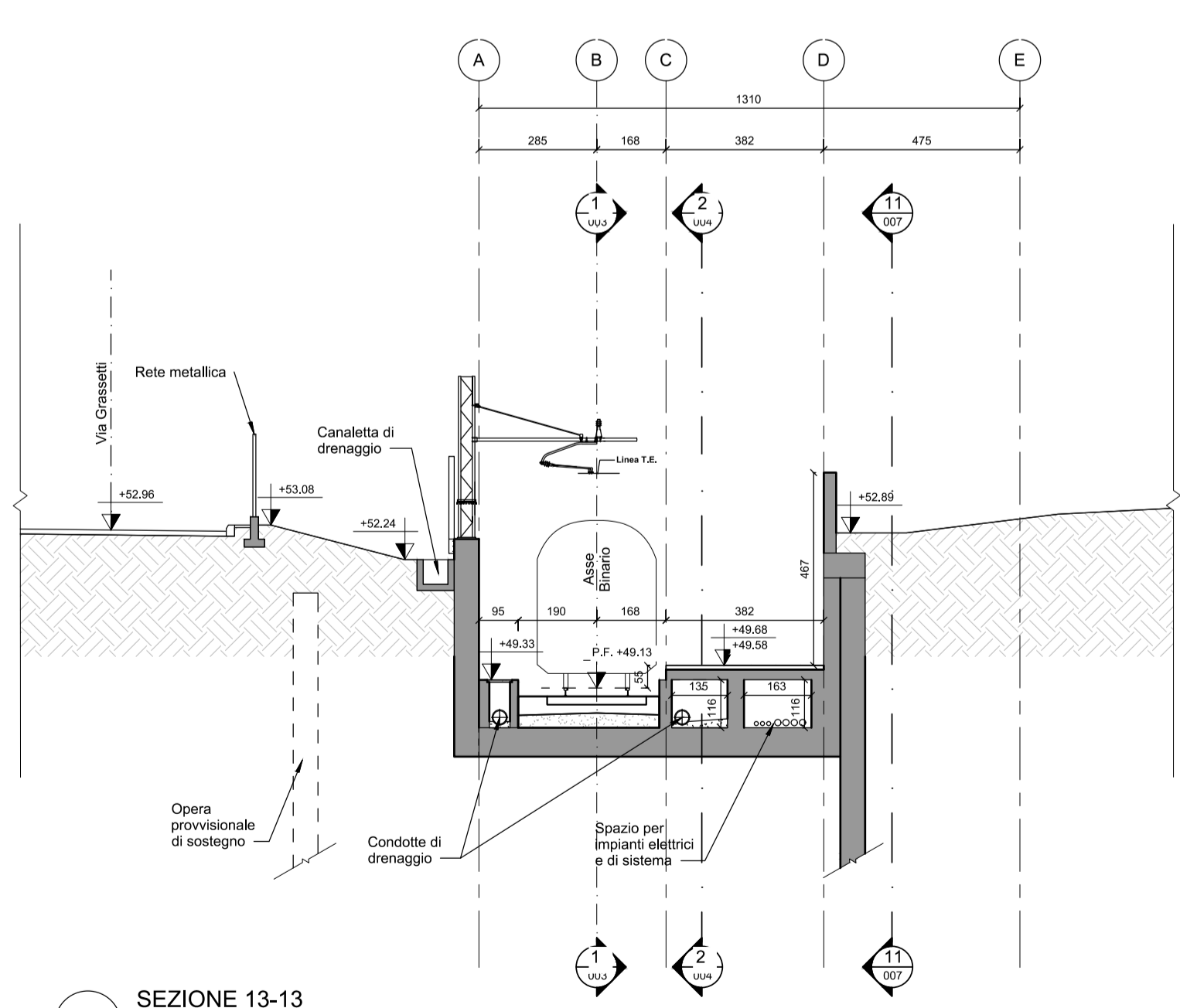


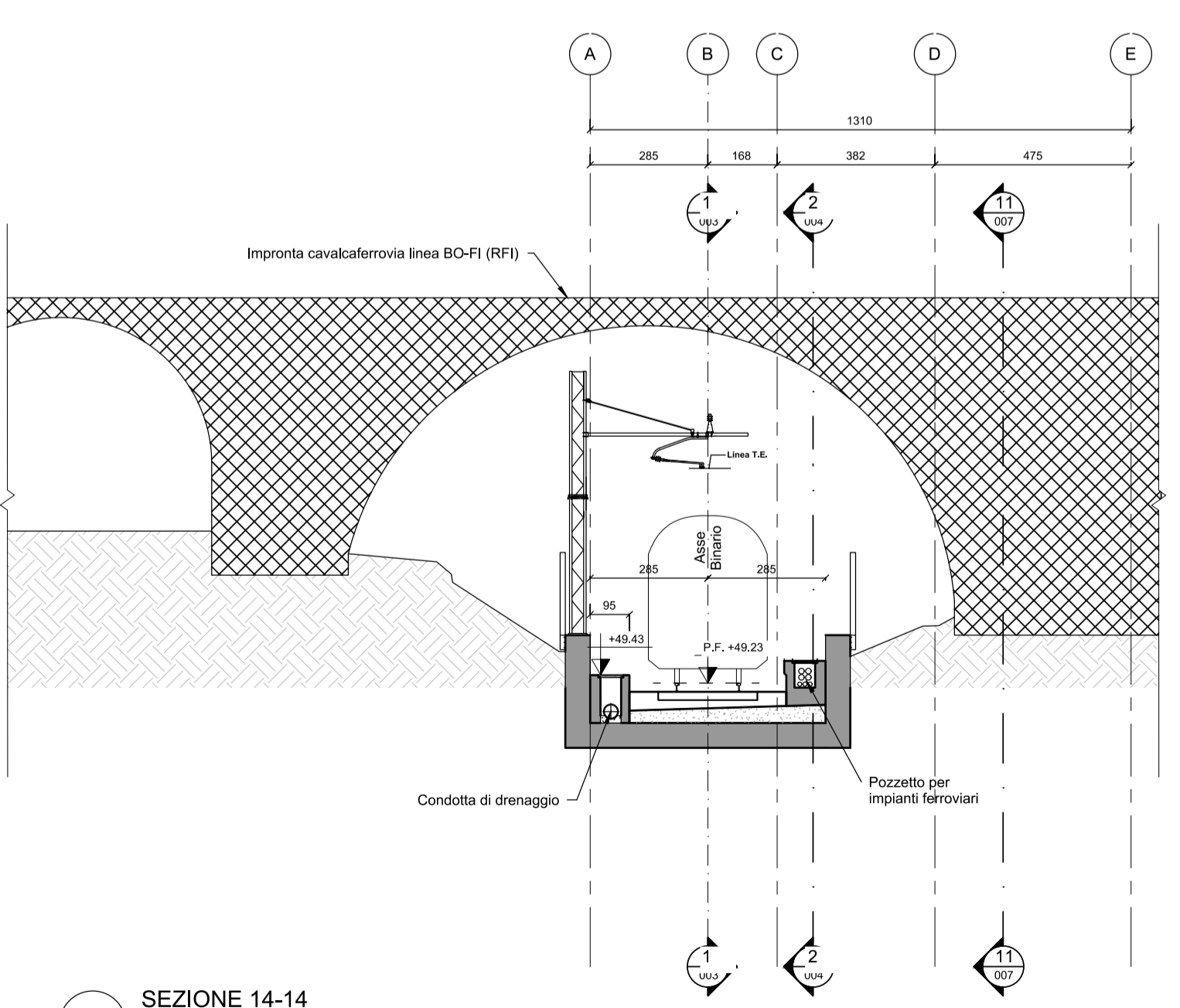
1 SEZIONE 11-11
1 : 100



2 SEZIONE 12-12
1 : 100



3 SEZIONE 13-13
1 : 100



4 SEZIONE 14-14
1 : 100

MINISTERO DELLE INFRASTRUTTURE E DEI TRASPORTI
REGIONE EMILIA ROMAGNA

FER
FERROVIE EMILIA ROMAGNA s.r.l.

LINEA SFM2 - BOLOGNA-PORTOMAGGIORE

ADEGUAMENTO DELLA PROGETTAZIONE DEFINITIVA E COORDINAMENTO PER SICUREZZA IN FASE DI PROGETTAZIONE (D.LGS. 81/2008) PER LA REALIZZAZIONE DEL COMPLETAMENTO DELL'INTERAMENTO DELLA TRATTA URBANA DI BOLOGNA E PROGETTO DI FATTIBILITÀ TECNICA ED ECONOMICA DI CUI ALL'ART. 23 C.5 DEL D.LGS. 50/2016, RELATIVO AL RADDOPPIO DEL BINARIO TRA LA FERMATA DI BOLOGNA VIA LARSA E LA STAZIONE DI BUDRIO. (CIG 754332785C)

PROGETTO DEFINITIVO

FERMATE - PROGETTO FUNZIONALE E ARCHITETTONICO
FERMATA VIA RIMESSE - PROGETTO FUNZIONALE
SEZIONI TRASVERSALI 3/3

AGGIORNAMENTI						
REV.	DESCRIZIONE	DATA	REDATTO	CONTROL.	APPROV.	VISTO
0	Emissione finale	31/10/2019	GID	ETR	SCD	VFE

IL PROGETTISTA		CONCESSIONARIA	
GEODATA ENGINEERING <small>Responsabile progetto e coordinamento</small> Ing. Vincenzo Florio Ordine degli Ingegneri della Provincia di Torino, n. 6542	<small>Responsabile lavori in Direzione</small> Ing. Fabrizio Mascari Ferrovie Emilia Romagna	SITECO <small>Responsabile progetto</small> Arch. Stefano Cacciotti Ordine degli Architetti, Pianificatori, Paesaggisti e Conservatori della Provincia di Milano, n. 52501	<small>Responsabile lavori in Direzione</small> Ing. Fabrizio Mascari Ferrovie Emilia Romagna

CARTELLA	SCALA	DATA	DIS. N.	REV.
4.1	1:100	31-10-19	FER_BP_D_T1/FUN_FRI_S_007	0

SCALA GRAFICA 1:100