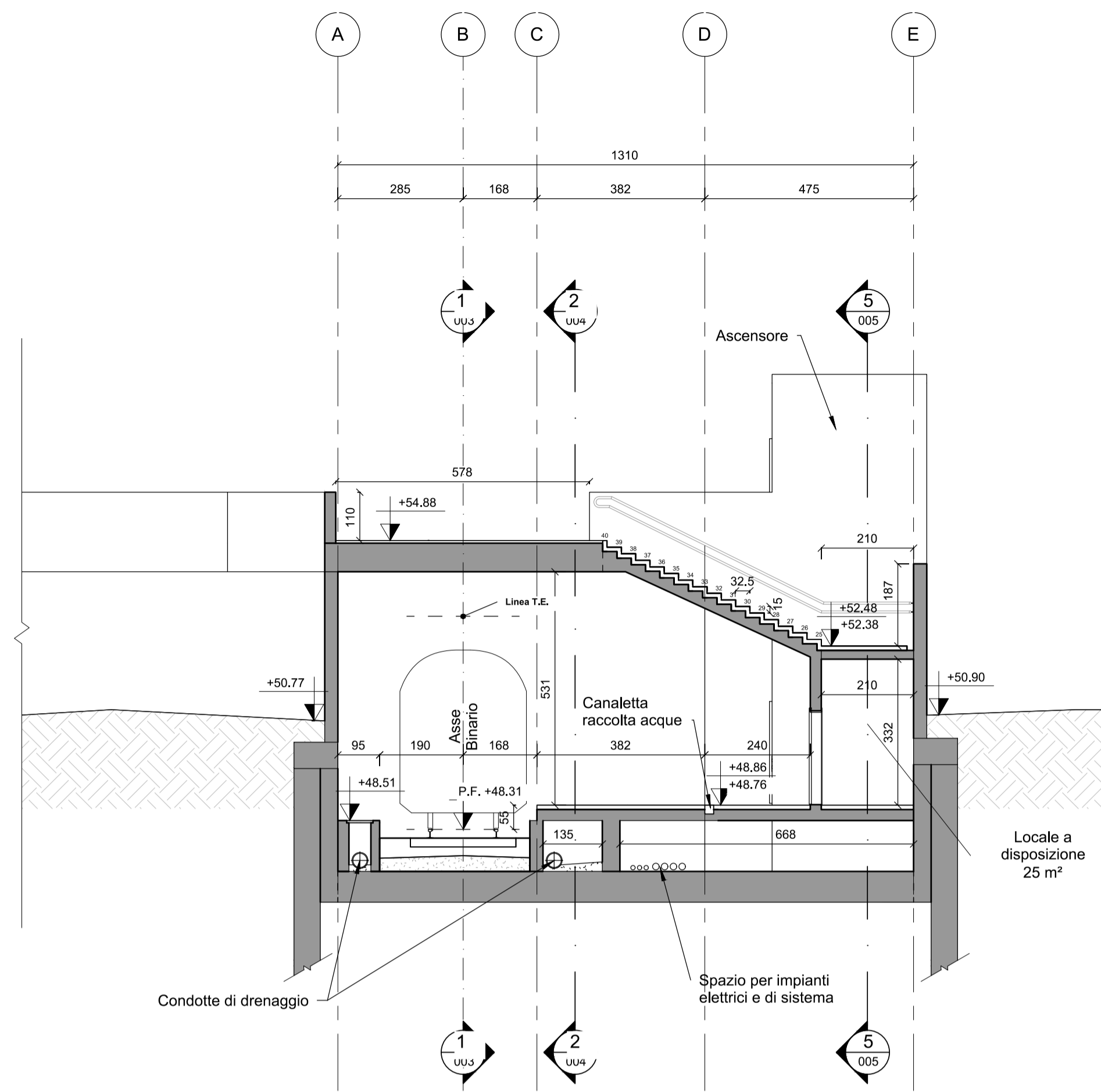
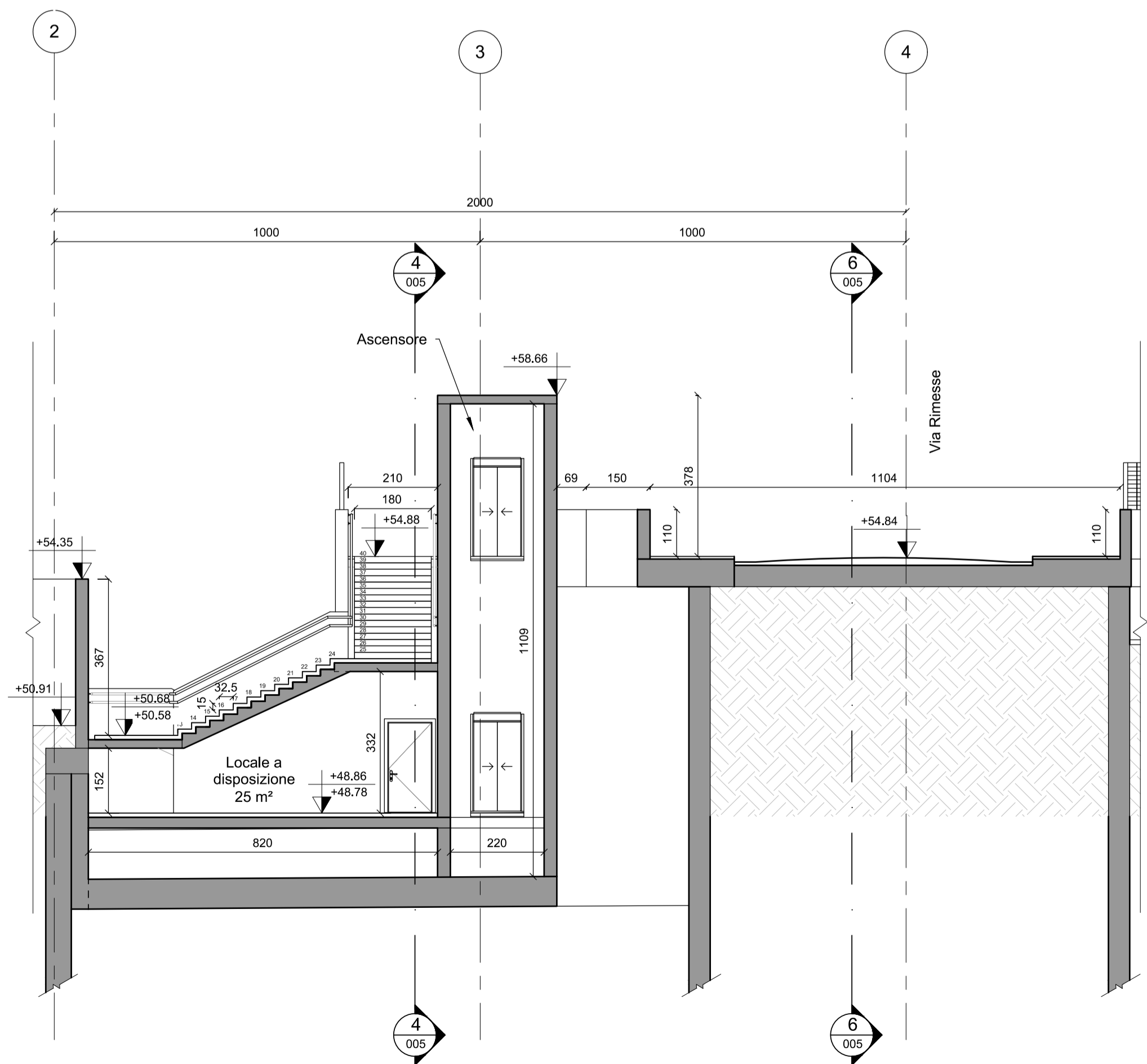


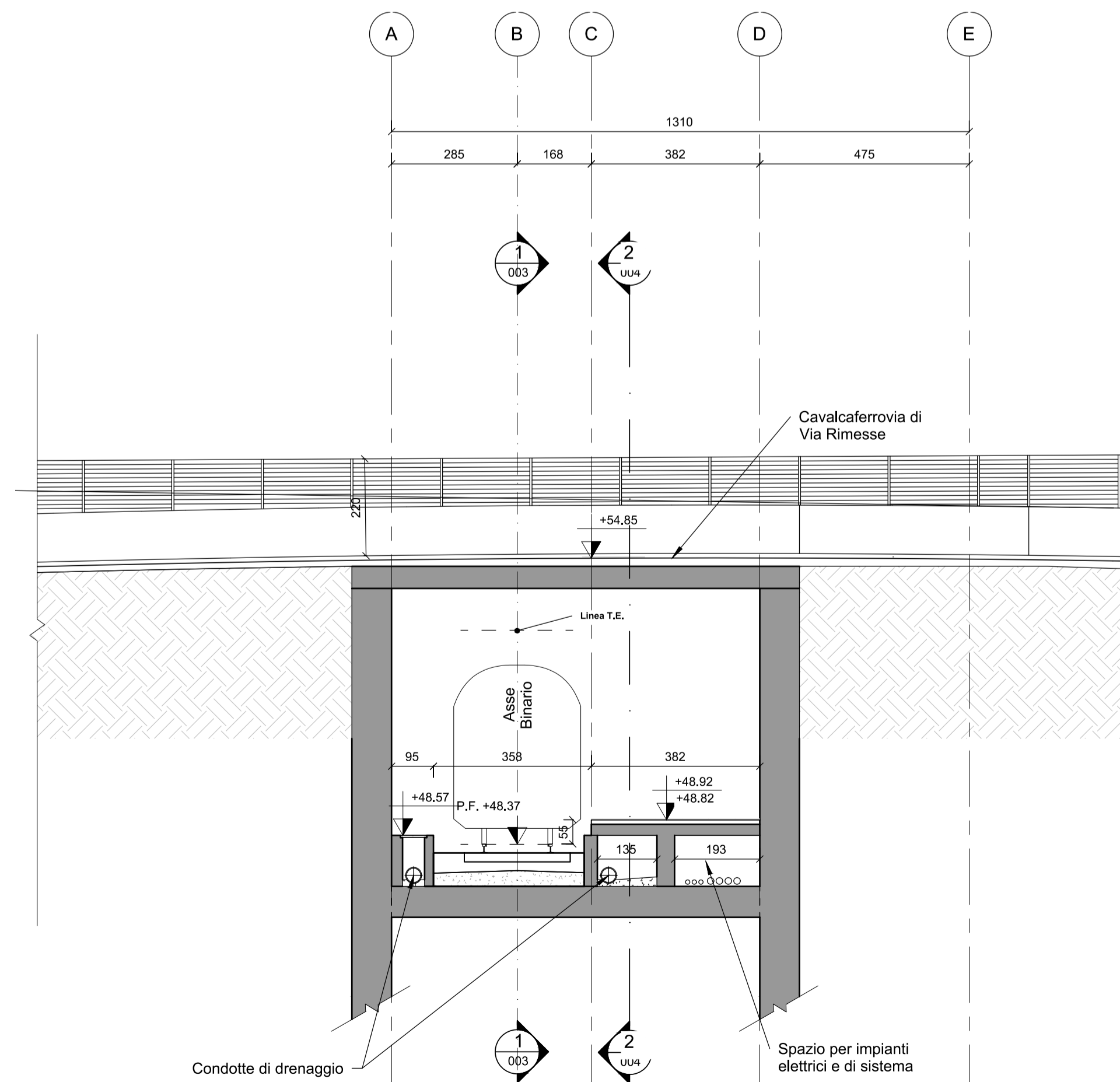
1 SEZIONE 3-3
1 : 100



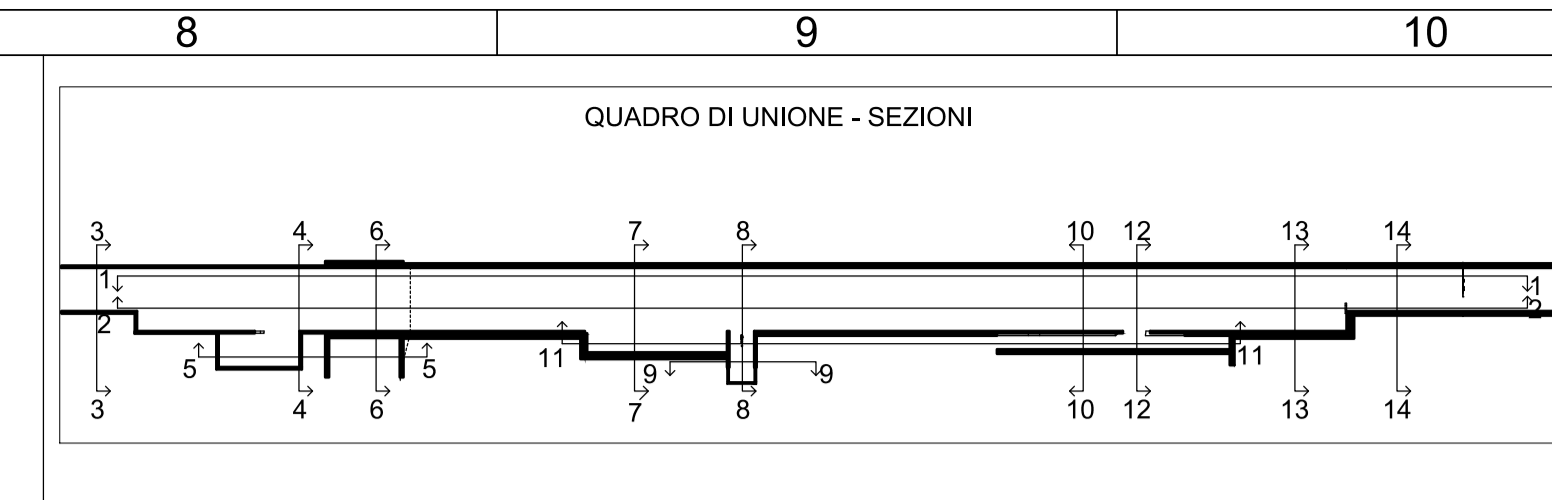
2 SEZIONE 4-4
1 : 100



3 SEZIONE 5-5
1 : 100



4 SEZIONE 6-6
1 : 100



MINISTERO DELLE INFRASTRUTTURE E DEI TRASPORTI
REGIONE EMILIA ROMAGNA

FER
FERROVIE EMILIA ROMAGNA

FERROVIE EMILIA ROMAGNA s.r.l.

LINEA SFM2 - BOLOGNA-PORTOMAGGIORE

PROGETTO DEFINITIVO

FERMATE - PROGETTO FUNZIONALE E ARCHITETTONICO
FERMATA VIA RIMESSE - PROGETTO FUNZIONALE
SEZIONI TRASVERSALI 1/3

AGGIORNAMENTI

REV.	DESCRIZIONE	DATA	REDATTO	CONTROL.	APPROV.	VISTO
0	Emissione finale	31/10/2019	GID	ETR	SCE	VFE

IL PROGETTISTA

MANDATARIA:
GEODATA ENGINEERING
Responsabile del progetto e dell'esecuzione in fase esecutiva:
Ing. Vincenzo Floria
Ordine degli Ingegneri della Provincia di Torino, n. 8042 (firmato digitalmente)

CONCESSIONARIA
Ing. Fabrizio Maccari
(firmato digitalmente)

PROGETTISTA:
Arch. Stefano Ceccotto
Ordine degli Architetti, Pianificatori, Paesaggisti e Conservatori della Provincia di Milano, n. 20261 (firmato digitalmente)

CARTELLA	SCALA	DATA	DIS.N.	REV.
4.1	1:100	31-10-19	FER_BP_D_T1 FUN_FRI_S_005	0